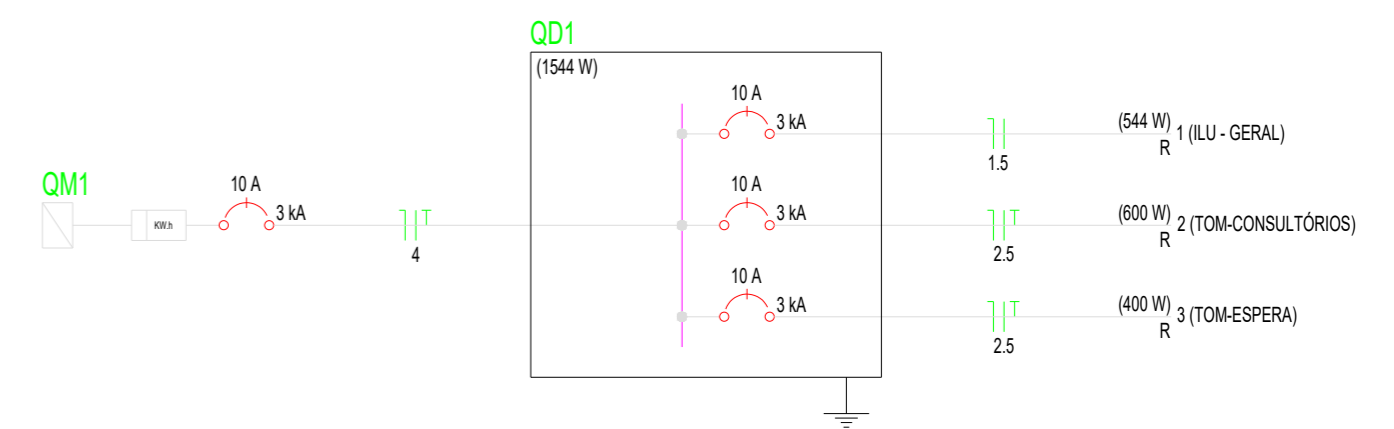
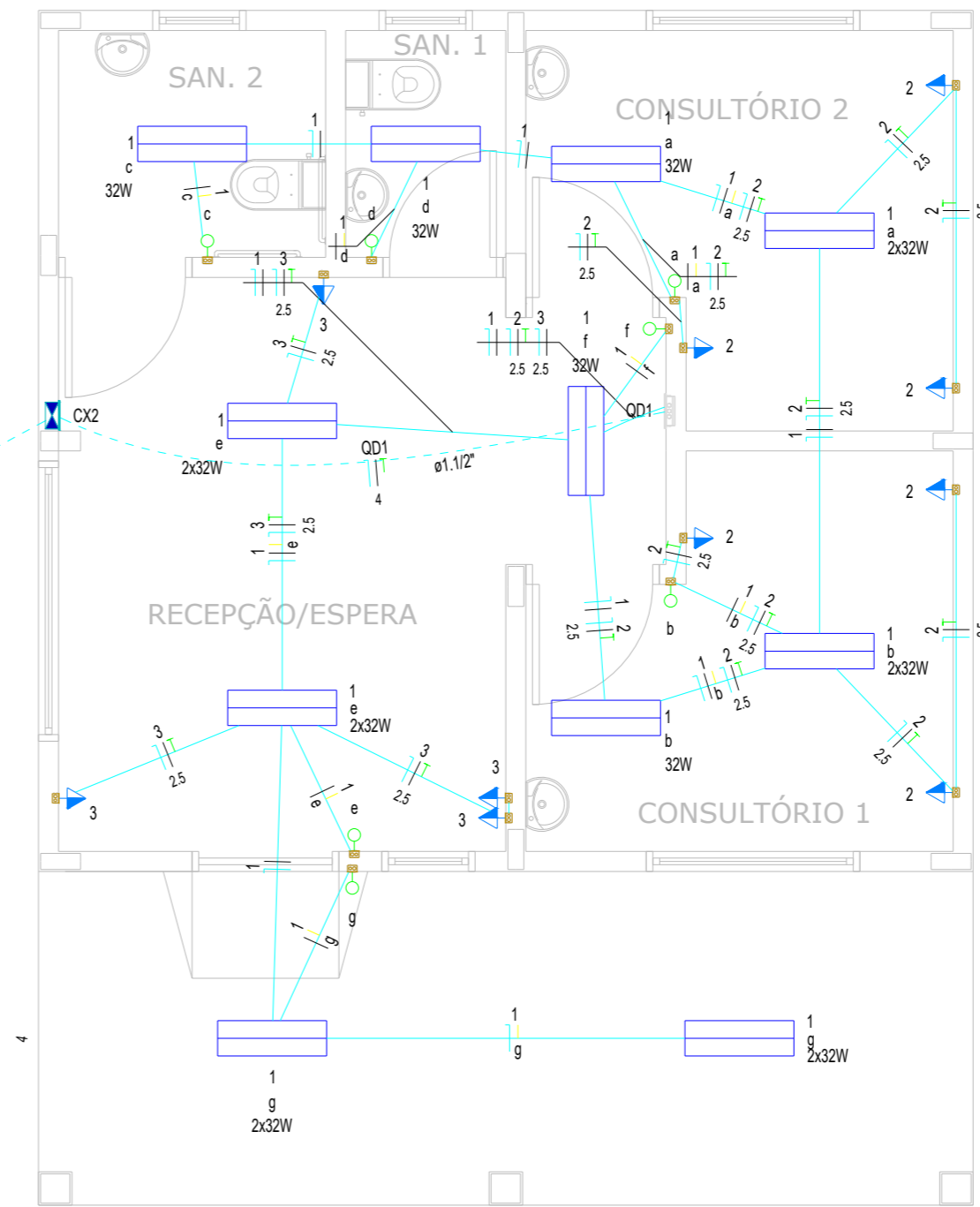
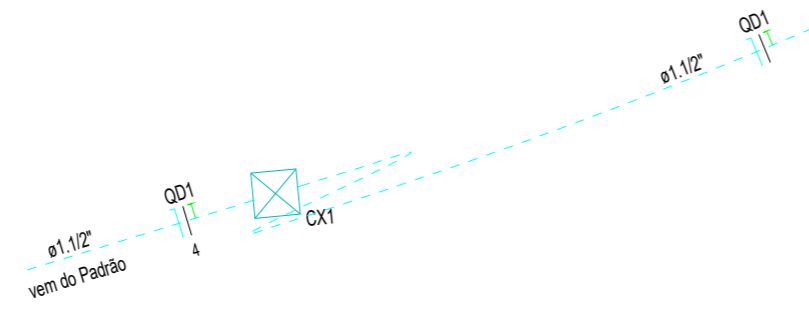


Lista de materiais	
Elétrica	
Acessórios p/ eletrodutos	
Caixa PVC 4x2"	17 pç
Caixa PVC octogonal 3x3"	11 pç
Cabo Unipolar (cobre)	
Isol.PVC - 450/750V 1.5 mm² - Amarelo	28.43 m
1.5 mm² - Azul claro	19.39 m
1.5 mm² - Branco	38.72 m
2.5 mm² - Azul claro	49.05 m
2.5 mm² - Branco	49.05 m
2.5 mm² - Verde-amarelo	46.26 m
4 mm² - Azul claro	35.69 m
4 mm² - Branco	35.69 m
4 mm² - Verde-amarelo	35.69 m
Caixa de passagem - embutir	
Alvenaria 300x300x300mm	1 pç
Aço pintada 200x200x100 mm	1 pç
Dispositivo Elétrico - embutido	
Placa 2x4"	
Interruptor simples - 1 tecla	7 pç
Placa p/ 1 função	10 pç
S/ placa	
Tomada hexagonal (NBR 14136) 2P+T 10A	10 pç
Dispositivo de Proteção	
Disjuntor Unipolar Termomagnético - norma DIN (Curva C) 10 A - 3 kA	4 pç
Eletroduto PVC flexível	
Eletroduto leve 3/4"	74 m
Eletroduto pesado 1.1/2"	35 m
Luminária e acessórios	
Luminária sobrepor p/ fluoresc. tubular 2x40 W	6 pç
40 W	5 pç
Quadro distrib. plástico - embutir	
Sem barramento - Cap. 6 disj. unipol.	1 pç



Quadro de Cargas (QD1)

Circuito	Descrição	Esquema	Método de inst.	Tensão (V)	Iluminação (W)	Tomadas (W)	Pot. total (VA)	Pot. total (W)	Fases	Pot. - R (W)	Pot. - S (W)	Pot. - T (W)	FCT	FCA	In' (A)	Ip (A)	Seção (mm2)	Ic (A)	Icc (kA)	Disj (A)	dV parc (%)	dV total (%)	Status
					32	100	(VA)	(W)	(W)	(W)	(W)	(W)	(W)	(W)	(W)	(W)	(W)	(W)	(W)	(W)	(W)	(W)	(W)
1	ILU - GERAL	F+N	B1	127 V	17		709	544	R	544			1.00	1.00	5.6	5.6	1.5	17.5	3	10	0.72	2.29	OK
2	TOM-CONSULTÓRIOS	F+N+T	B1	127 V		6	667	600	R	600			1.00	1.00	5.2	5.2	2.5	24.0	3	10	0.53	2.10	OK
3	TOM-ESPERA	F+N+T	B1	127 V		4	444	400	R	400			1.00	1.00	3.5	3.5	2.5	24.0	3	10	0.32	1.89	OK
TOTAL					17	10	1820	1544	R	1544	0	0											

Legenda de condutos	
Elétrica	
—	Teto
—	Média
—	Baixa
- - -	Piso

Legenda	
	Caixa de passagem
	Entrada de serviço
	Interruptor simples 1 tecla - 1,10m do piso
	Luminária p/ lâmpada fluorescente tubular
	Quadro de distribuição
	Quadro de medição
	Tomada média a 1,10m do piso

PROJETO DE INSTALAÇÃO ELÉTRICA		PROPRIETÁRIO	
		PREFEITURA MUNICIPAL DE PIRANGUINHO	
OBRA	CONSTRUÇÃO DE POSTO DE ATENDIMENTO RURAL	LOCAL	BAIRRO GROTAÃO - PIRANGUINHO - MG
CONTEÚDO	PLANTA E DETALHES	DATA	SETEMBRO DE 2025
		FOLHA	CÓDIGO
		REVISÃO	N.º0 (SET/2025)
		1/1	
RESPONSÁVEL TÉCNICO ENG. CIVIL ELEONÁRA RAMOS REIS CREA MG 250684/D			