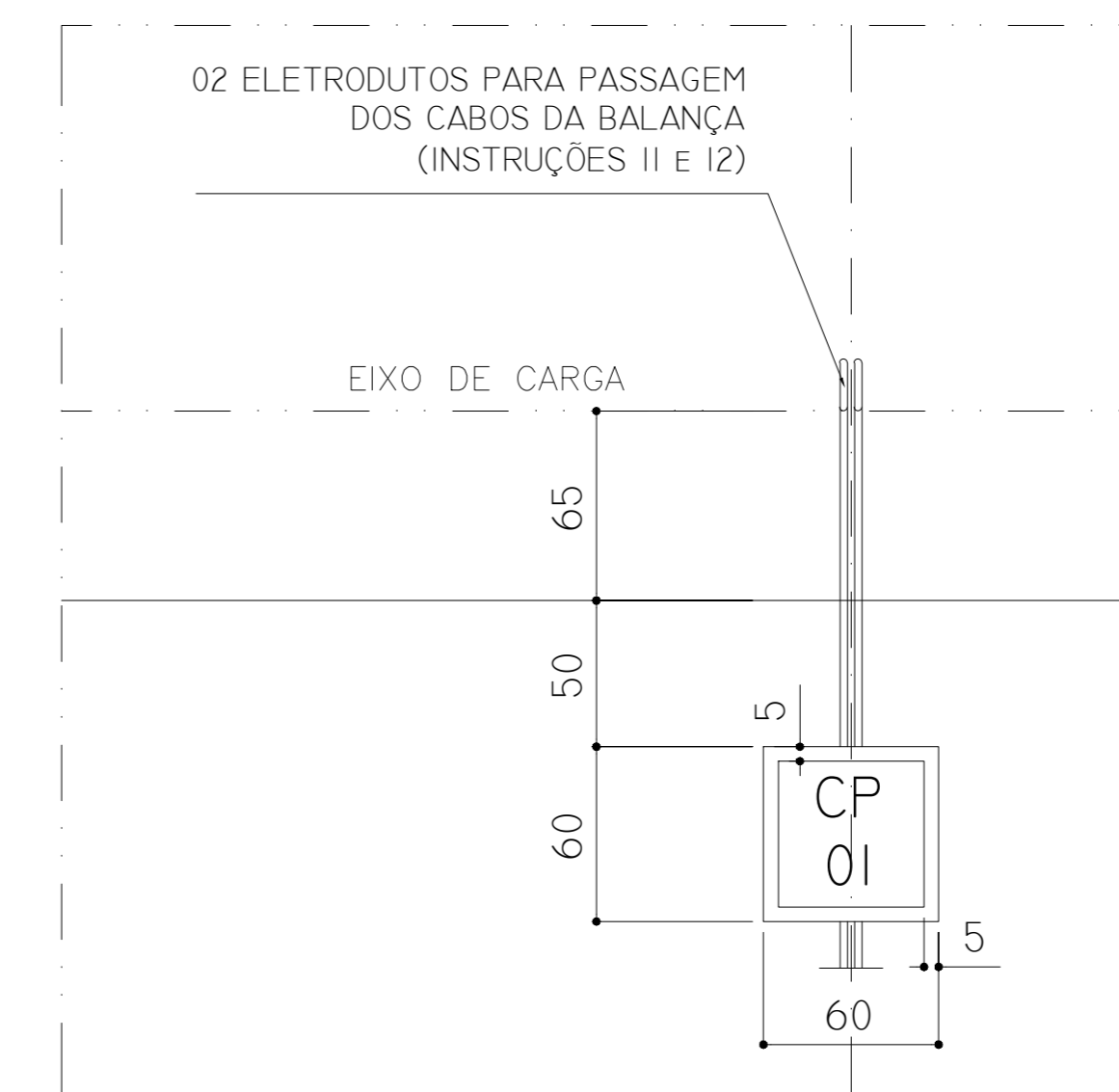




PLANTA DE LOCAÇÃO - PLATAFORMA E EDIFICAÇÃO
SEM ESCALA

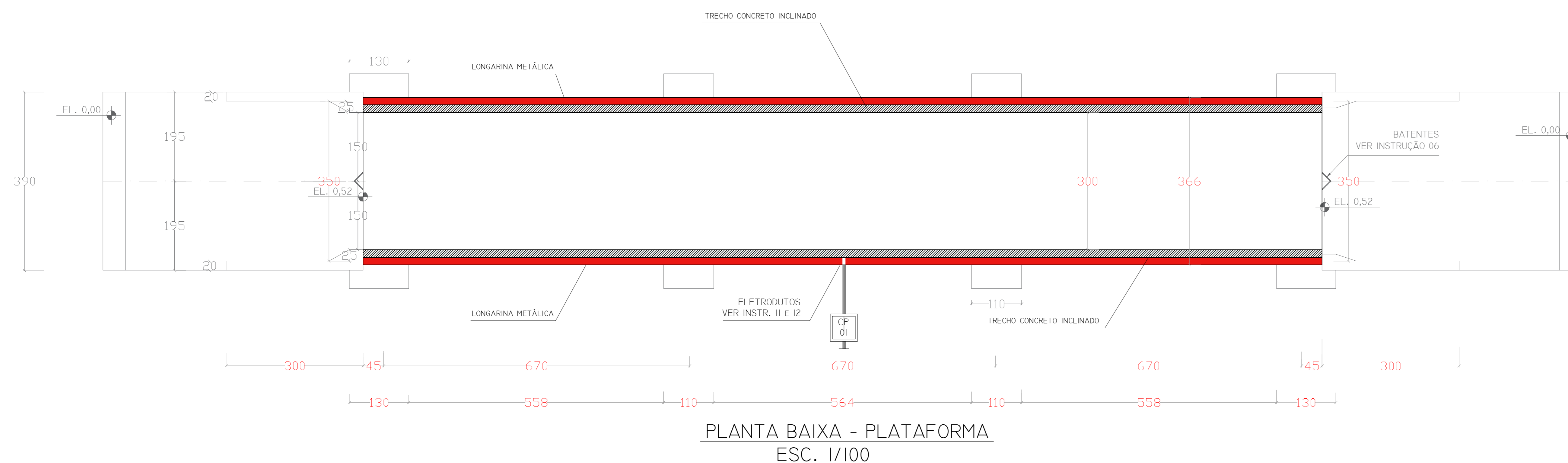
INSTRUÇÃO SOBRE ELETRODUTOS:

- EXECUTAR 01 CAIXA DE PASSAGEM DE ALVENARIA COM DIMENSÕES 50cmX50cmX50cm E FUNDO COM LASTRO DE BRITA PARA FACILITAR ESCOAMENTO DE ÁGUAS PLUVIAIS, CONFORME DETALHE "C".
- INSTALAR 02 ELETRODUTOS RÍGIDOS DE 1" ENTRE A CAIXA CP-01 E A ÁREA INTERNA DA BALANÇA
- A EXTREMIDADE DO ELETRODUTO QUE FICARÁ NA ÁREA INTERNA DA BALANÇA DEVERÁ POSSUIR ALTURA DE 20cm E FICAR POSICIONADA ALINHADA AO EIXO DE CARGA, ABAIXO DA LONGARINA DA BALANÇA E DEVERÁ POSSUIR CURVA 180° PARA EVITAR ENTRADA DE ÁGUAS PLUVIAIS, CONFORME DETALHE "B".

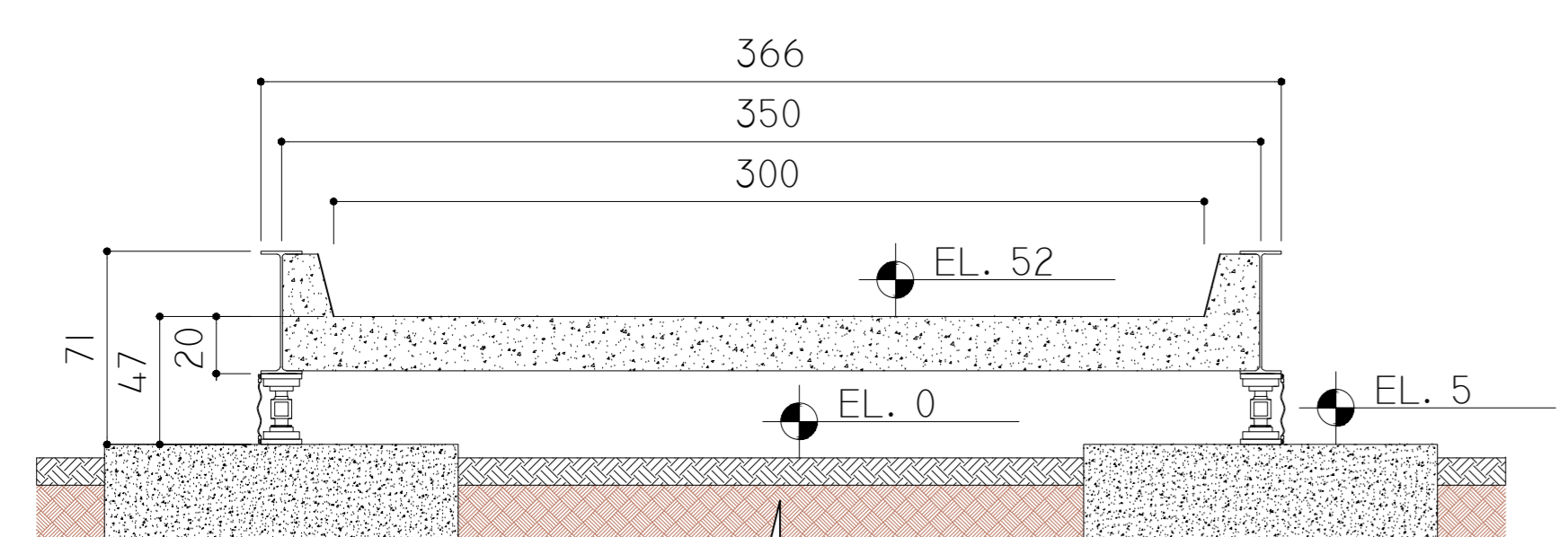


DETALHE "B" - ELETRODUTOS
PLANTA BAIXA
ESC. 1/50

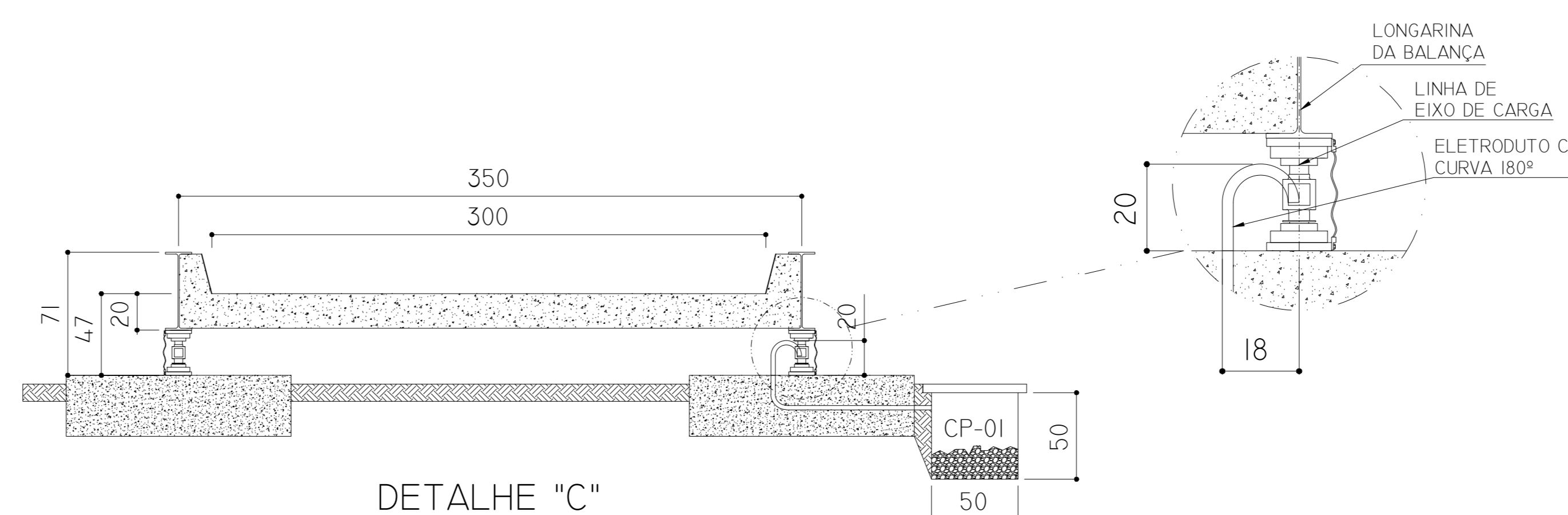
Símbolos				
	ELEVAÇÕES			
Instruções				
1- AS MEDIDAS DEVERÃO SER RIGOROSAMENTE OBEDECIDAS;				
2- MEDIDAS ESTÃO EM CM OU MM, NÍVEIS EM M;				
3- A MONTAGEM DA BALANÇA SERÁ EXECUTADA POR TÉCNICOS QUALIFICADOS;				
4- NÃO TOMAR MEDIDAS COM A ESCALA;				
5- AS SUPERFÍCIES DOS BLOCOS DE APOIO DA BALANÇA DEVERÃO ESTAR RIGOROSAMENTE NIVELADAS, DESEMPENADAS E ALISADAS;				
6- A EXECUÇÃO DAS RAMPAS DEVERÁ SER REALIZADA SOMENTE APÓS A MONTAGEM DA ESTRUTURA DA BALANÇA, PARA PERMITIR A FIXAÇÃO DO LIMITADOR DO BATENTE;				
7- DEVERÃO SER INSTALADOS 02 ELETRODUTOS RÍGIDOS DE 1" ENTRE A SALA DE CONTROLE E A CAIXA DE PASSAGEM CP-01. A SALA DE CONTROLE DEVERÁ FICAR A UMA DISTÂNCIA MÁXIMA DE 20M DA BALANÇA.				
8- INSTALAR 02 ELETRODUTOS RÍGIDOS DE 1" ENTRE A CAIXA DE PASSAGEM CP-01 E ÁREA INTERNA DA BALANÇA, CONFORME DETALHE "B" E DETALHE "C". OS ELETRODUTOS DEVEM POSSUIR CURVA 180° NA EXTREMIDADE PRÓXIMA À BALANÇA PARA EVITAR ENTRADA DE ÁGUAS PLUVIAIS E DEVEM FICAR POSICIONADOS ABAIXO DA LONGARINA DA BALANÇA, ALINHADOS AO EIXO DE CARGA LONGITUDINAL. OS ELETRODUTOS SERÃO UTILIZADOS PARA PASSAGEM DOS CABOS DE DADOS E DE ALIMENTAÇÃO DA BALANÇA ATÉ A SALA DE CONTROLE.				
9- CONCRETO DA PLATAFORMA Fck 30 MPa				
10- QUAISQUER DIFERENÇAS DETECTADAS ENTRE OS DOCUMENTOS DESTA PROJETO DEVERÃO SER COMUNICADAS IMEDIATAMENTE À ENGENHARIA DA CONTRATANTE.				
II- CONTEÚDO: PLANTA DE LOCALIZAÇÃO, PLANTA BAIXA E PLANTAS DE FORMA DA PLATAFORMA.				



PLANTA BAIXA - PLATAFORMA
ESC. 1/100



ESQUEMA DA BALANÇA MONTADA - CORTE TRANSVERSAL
ESC: SEM ESCALA



DETALHE "C"
ELETRODUTOS DA CAIXA CP-01 ATÉ A
ÁREA INTERNA DA BALANÇA
ESC: S/E

REAÇÕES DE CARGA		
BLOCO	REAÇÃO	CARGA
A	COMPRESSÃO	35t
B	COMPRESSÃO	35t

Controle de Revisões				
Rev.:	Descrição da modificação:	Data	Des.:	Aprov.:
00	PROJETO EXECUTIVO - EMISSÃO INICIAL	18/11/2025	VNC	VNC

DESCRIÇÃO - PROJETO EXECUTIVO (PARA CONTEÚDO, INSTRUÇÃO II)
BALANÇA RODOVIÁRIA ELETRÔNICA SOBRE PISO
21 X 3,50 M - PLATAFORMA (ETAPA 2)

RESPONSÁVEL TÉCNICO: ENG. VINÍCIUS NUNES COSTA
CREA 118343/D - MG

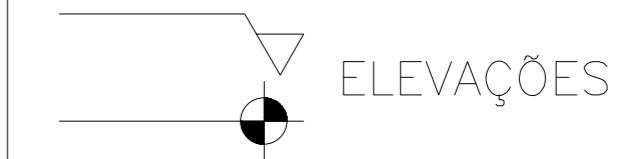
Nº Des.:
Nº - PEÇA

PREFEITURA MUNICIPAL DE CARVALHÓPOLIS

VERIFICAR ESCALA

Folha: 01/02

Arquivo: CAD: ARQUIVO-CAD

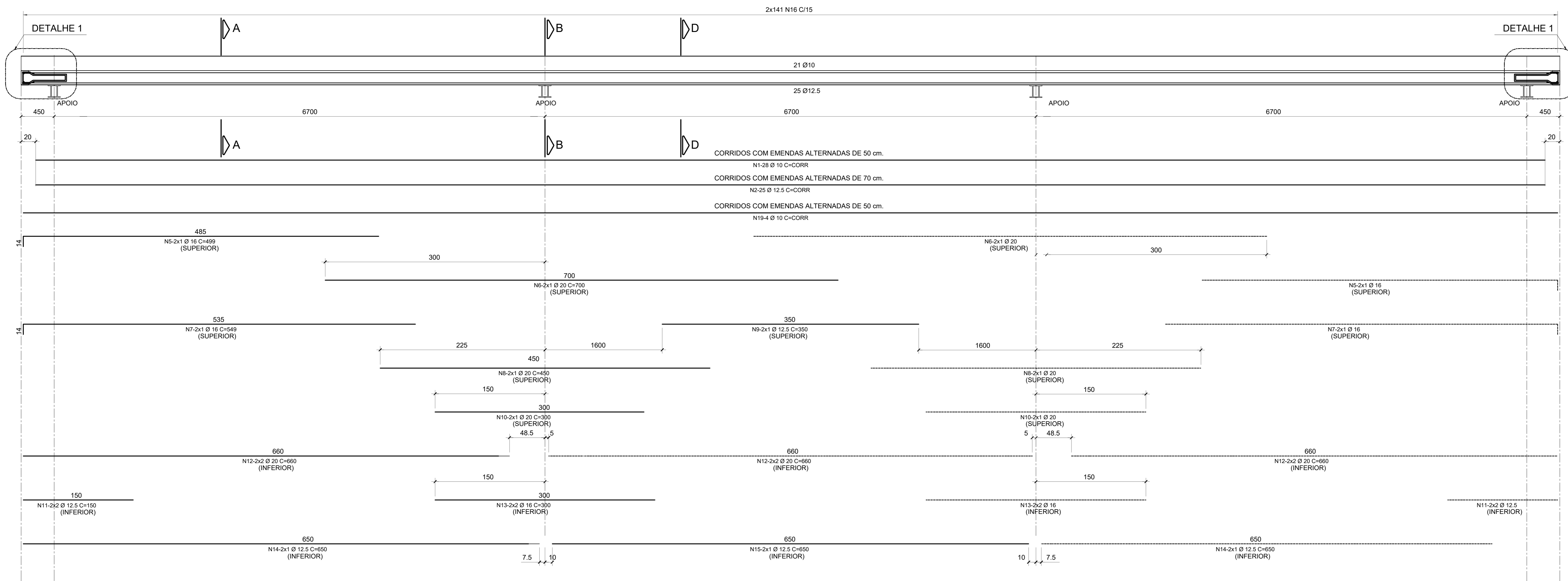


Instruções

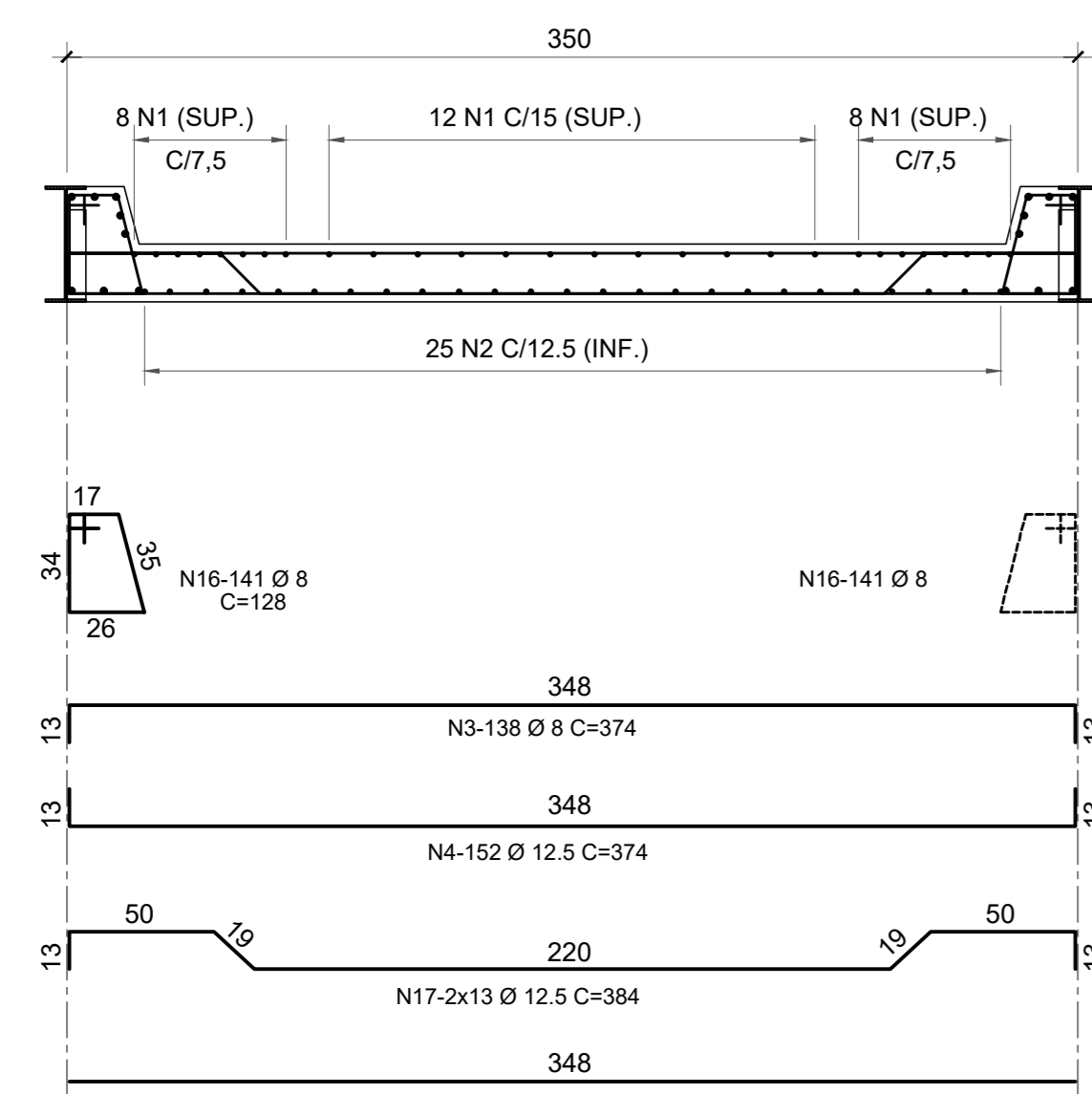
- 1- AS MEDIDAS DEVERÃO SER RIGOROSAMENTE OBEDECIDAS;
 - 2- MEDIDAS ESTÃO EM CM OU MM, NÍVEIS EM M;
 - 3- A MONTAGEM DA BALANÇA SERÁ EXECUTADA POR TÉCNICOS QUALIFICADOS;
 - 4- NÃO TOMAR MEDIDAS COM A ESCALA;
 - 5- AS SUPERFÍCIES DOS BLOCOS DE APOIO DA BALANÇA DEVERÃO ESTAR RIGOROSAMENTE NIVELADAS, DESEMPENADAS E ALISADAS;
 - 6- A EXECUÇÃO DAS RAMPAS DEVERÁ SER REALIZADA SOMENTE APÓS A MONTAGEM DA ESTRUTURA DA BALANÇA, PARA PERMITIR A FIXAÇÃO DO LIMITADOR DO BATENTE;
 - 7- DEVERÃO SER INSTALADOS 02 ELETRODUTOS RÍGIDOS DE 1" ENTRE A CAIXA DE PASSAGEM CP-01 E ÁREA INTERNA DA BALANÇA, CONFORME DETALHE "B" E DETALHE "C". OS ELETRODUTOS DEVEM POSSUIR CURVA 180º NA EXTREMIDADE PRÓXIMA À BALANÇA PARA EVITAR ENTRADA DE ÁGUAS PLUVIAIS E DEVEM FICAR POSICIONADOS ABAIXO DA LONGARINA DA BALANÇA, ALINHADOS AO EIXO DE CARGA LONGITUDINAL. OS ELETRODUTOS SERÃO UTILIZADOS PARA PASSAGEM DOS CABOS DE DADOS E DE ALIMENTAÇÃO DA BALANÇA ATÉ A SALA DE CONTROLE.
 - 8- INSTALAR 02 ELETRODUTOS RÍGIDOS DE 1" ENTRE A CAIXA DE PASSAGEM CP-01 E ÁREA INTERNA DA BALANÇA, CONFORME DETALHE "B" E DETALHE "C". OS ELETRODUTOS DEVEM POSSUIR CURVA 180º NA EXTREMIDADE PRÓXIMA À BALANÇA PARA EVITAR ENTRADA DE ÁGUAS PLUVIAIS E DEVEM FICAR POSICIONADOS ABAIXO DA LONGARINA DA BALANÇA, ALINHADOS AO EIXO DE CARGA LONGITUDINAL. OS ELETRODUTOS SERÃO UTILIZADOS PARA PASSAGEM DOS CABOS DE DADOS E DE ALIMENTAÇÃO DA BALANÇA ATÉ A SALA DE CONTROLE.
 - 9- CONCRETO DA PLATAFORMA Fck 30 MPa
 - 10- QUAISQUER DIFERENÇAS DETECTADAS ENTRE OS DOCUMENTOS DESTA PROJETO DEVERÃO SER COMUNICADAS IMEDIATAMENTE À ENGENHARIA DA CONTRATANTE.
- II- CONTEÚDO: PLANTA DE LOCALIZAÇÃO, PLANTA BAIXA E PLANTAS DE FORMA DA PLATAFORMA.



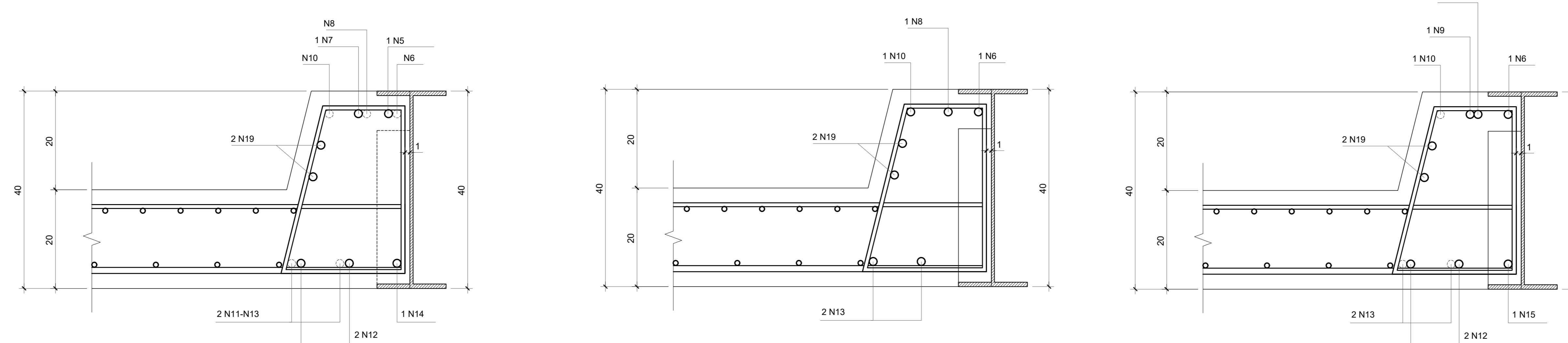
PLANTA DA LAJE
ESCALA 1:25



SEÇÃO LONGITUDINAL
ESCALA 1:25



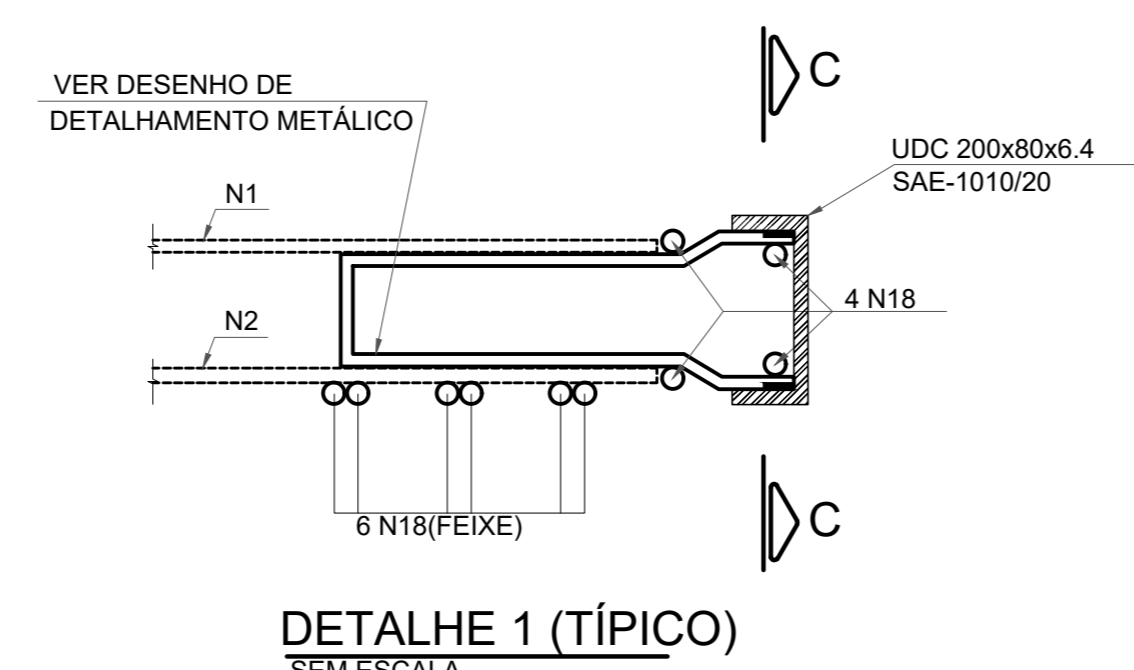
SEÇÃO TRANSVERSAL
SEM ESCALA



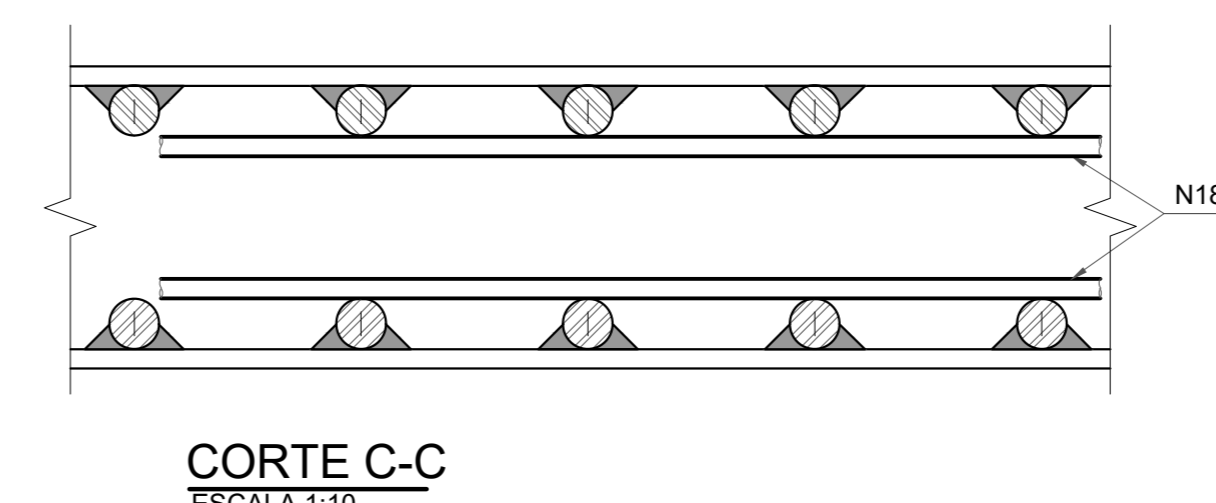
CORTE A-A
SEM ESCALA

CORTE B-B
SEM ESCALA

CORTE D-D
SEM ESCALA



DETALHE 1 (TÍPICO)
SEM ESCALA



CORTE C-C
ESCALA 1:10

LISTA ARMADURA - PLATAFORMA				
N	Ø (mm)	Q	COMPRIMENTOS (cm)	
			UNITÁRIO	TOTAL
1	10	28	CORRIDO	59080
2	12,5	25	CORRIDO	53250
3	8	138		374
4	12,5	152		374
5	16	4		499
6	20	4		700
7	16	4		549
8	20	4		450
9	12,5	2		350
10	20	4		300
11	12,5	8		150
12	20	12		660
13	16	8		350
14	12,5	4		650
15	12,5	2		650
16	8	282		128
17	12,5	26		384
18	12,5	20		348
19	10	4	CORRIDO	650
				550

NOTAS:

- 1- MEDIDAS EM CENTÍMETRO E BITOLAS DOS FERROS EM MILÍMETRO.
- 2- CONCRETO ESTRUTURAL fck = 30 MPa (300 kgf/cm²).
- 3- VOLUME DE CONCRETO REQUERIDO = 17,2 m³.
- 4- AÇO CA-50A fyk = 500 MPa (5000 kgf/cm²).
- 5- COBRIMENTO DAS ARMADURAS = 3,0cm EXCETO ONDE INDICADO.
- 6- CORTAR E ADAPTAR OS FERROS QUE INTERFEREM COM OS NICHOS.
- 7- SOMENTE LIBERAR P/ UTILIZAÇÃO, QUANDO Atingir 8h ou APÓS 28 DIAS DA CONCRETAGEM.

RESUMO PLATAFORMA CA-50		
Ø (mm)	COMPR (m)	PESO (kg)
8.0	877.08	351
10.0	676.60	429
12.5	1326.42	1329
16.0	65.92	106
20.0	137.00	343
TOTAL:		2558

NOTA IMPORTANTE - VÍNCULO ESTRUTURAL PERFIS/CONCRETO

- MONTAR A ARMADURA LONGITUDINAL.
- CAMBIAR OS QUADROS PELO LADO INFERIOR COM PONTEIETES, APÓS A PONTE DE PESAGEM ESTAR CALCADA E NA POSIÇÃO DE INSTALAÇÃO FINAL.
- EFETUAR A CONCRETAGEM.
- PARA A RETIRADA DAS FORMAS E CALÇOS E INSTALAÇÃO DAS CELULAS DE CARGA, DEVERÁ HAVER O ACOMPANHAMENTO DE TÉCNICOS DA MONTAGEM.

REAÇÕES DE CARGA

BLOCO	REAÇÃO	CARGA
A	COMPRESSÃO	35t
B	COMPRESSÃO	35t

Controle de Revisões

Descrição da modificação:	Data	Des.:	Aprov.:
00 PROJETO EXECUTIVO - EMISSÃO INICIAL	18/11/2025	VNC	VNC

DESCRIÇÃO - PROJETO EXECUTIVO (PARA CONTEÚDO, INSTRUÇÃO II)
BALANÇA RODOVIÁRIA ELETRÔNICA SOBRE PISO
21 X 3,50 M - PLATAFORMA (ETAPA 2)

PREFEITURA MUNICIPAL DE CARVALHÓPOLIS

Arquivo CAD: ARQUIVO-CAD

RESPONSÁVEL TÉCNICO: ENG. VINÍCIUS NUNES COSTA
CREA. 116343/D - MG

Nº Des.:
Nº - PEÇA



VERIFICAR ESCALA Folha: 02/02