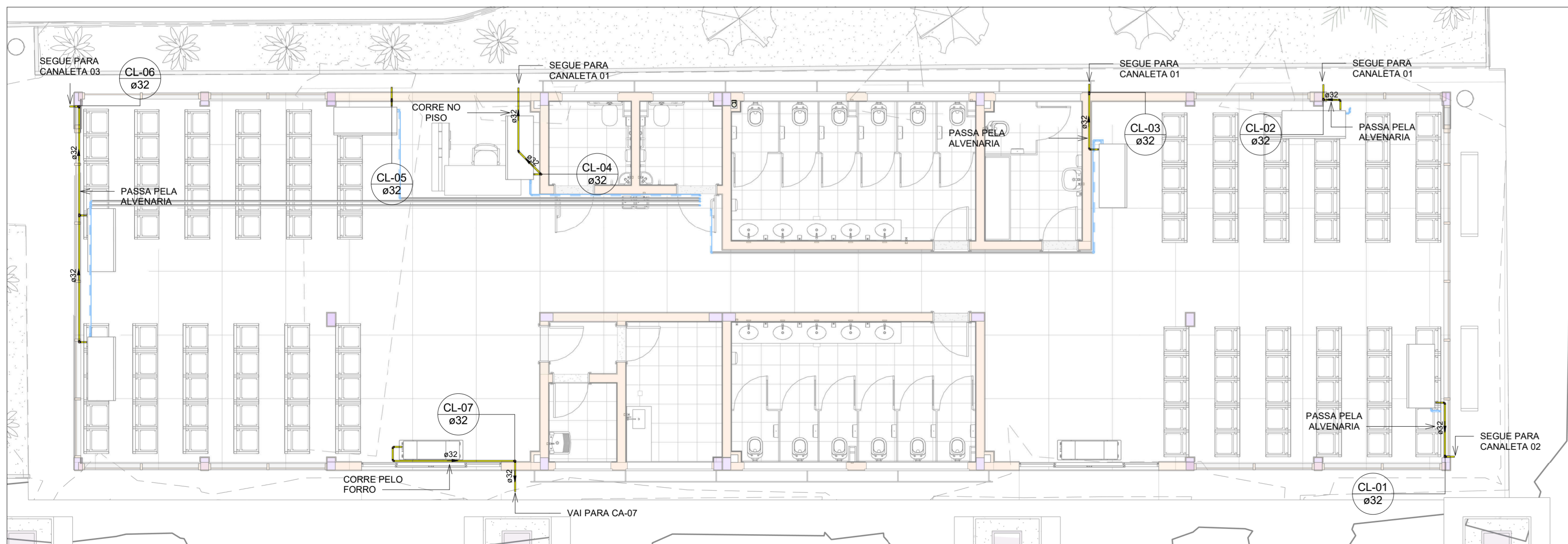


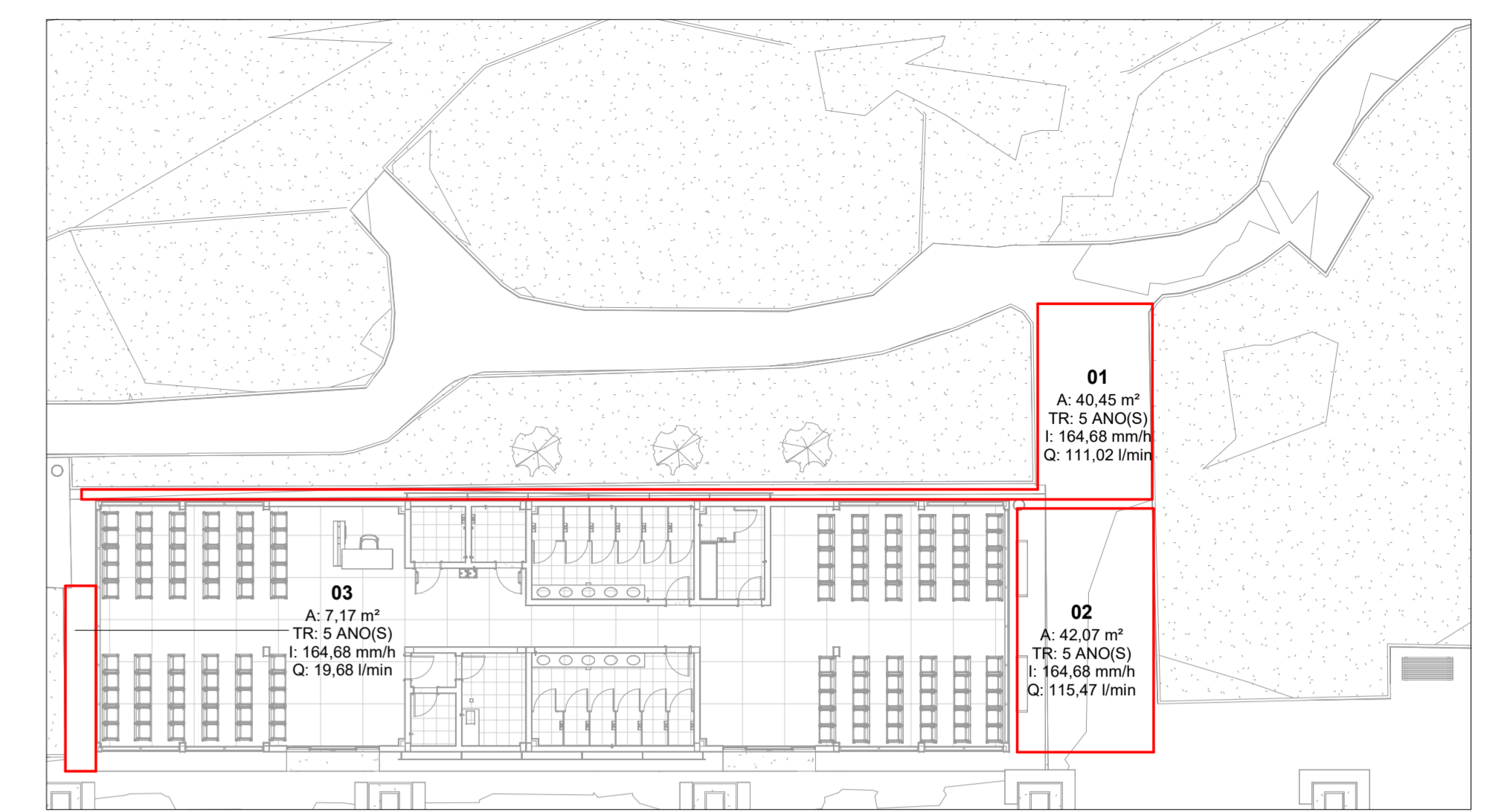
PLANTA BAIXA REDE DE DRENAGEM - TÉRREO

Escala 1 : 100



PLANTA BAIXA REDE DRENAGEM DE CLIMATIZAÇÃO - TÉRREO

Escala 1 : 75



MAPA DE ÁREAS - TÉRREO

Escala 1 : 200

LEGENDA DE TUBULAÇÃO	
CORES	
—	Drenagem - Pluvial
—	Drenagem - Climatização

LEGENDA DE PEÇAS	
	CAIXA DE AREIA COM TAMPA CEGA
	CAIXA DE AREIA COM GRELHA
	CALHA METÁLICA
	CANALETA COM GRELHA

NOTAS

- DIÂMETRO DAS TUBULAÇÕES EM mm E COTAS EM cm;
- TODAS AS TUBULAÇÕES DEVERÃO PASSAR SOB AS VIGAS. CASO HAJA A NECESSIDADE DE FURROS EM VIGAS PARA PASSAGEM DAS TUBULAÇÕES, O CALCULISTA DEVERÁ AUTORIZAR A EXECUÇÃO DOS MESMOS E O PROJETISTA HIDRÁULICO DEVERÁ SER INFORMADO PARA REVISÃO DO PROJETO;
- O ESPAÇAMENTO MÍNIMO ENTRE SUPORTES P/ FIXAÇÃO DE TUBULAÇÕES HORIZONTAIS SERÁ:
 - TUBOS DE ø150mm: 2,30m;
 - TUBOS DE ø100mm: 1,80m;
 - TUBOS DE ø75mm E INFERIORES: 1,5m.
- QUANDO NÃO INDICADO DE OUTRA FORMA AS DECLIVIDADES MÍNIMAS DEVERÃO SER:
 - TUBULAÇÕES DE ÁGUAS PLUVIAIS: 0,5% a 2,0%.
- AS ALTURAS DAS CAIXAS DE ÁGUA PLUVIAL SÃO VARIÁVEIS E DEVERÃO SER AFERIDAS EM OBRA, DE ACORDO COM O NÍVEL REAL DO TERRENO IN LOCO.
- AS TUBULAÇÕES DE DRENAGEM SEGUIEM PARA LIGAÇÃO EM BOCA DE LOBO EXISTENTE CONFORME PROJETO TOPOGRÁFICO;
- TODAS AS TUBULAÇÕES DE DRENAGEM DEVERÃO SER PVC SÉRIE REFORÇA ATÉ 200mm, MAIOR QUE 200mm TUBO JEI E PARA CLIMATIZAÇÃO DEVERÃO SER PVC MARRON SOLDÁVEL.
- EM TODAS AS CALHAS DEVERÁ SER INSTALADO TELA.
- PARA DEMAIS INFORMAÇÕES E ANÁLISES, CONSULTAR MEMORIAL DESCRITIVO DO PROJETO.

REVISÃO	DESCRIÇÃO	TIPO	ELABORADO	VERIFICADO	DATA
01	PARA APROVAÇÃO	B	BSR	JGO	03/2025
00	EMISSÃO INICIAL	B	FGO	JGO	05/2024

TIPOS DE EMISSÃO	A - PRELIMINAR	D - PARA COTAÇÃO	G - CONFORME CONSTRUÍDO
	B - PARA APROVAÇÃO	E - PARA CONSTRUÇÃO	H - CANCELADO
	C - PARA CONHECIMENTO	F - CONFORME COMPRADO	

OBJETIVA PROJETOS E SERVIÇOS

OBJETIVA PROJETOS E SERVIÇOS

RUA DESEMBARGADOR JORGE FONTANA, Nº90 - SALAS 1303 E 1304
 BELVÉZERE - BELÉM - PARÁ - BRASIL - CEP: 31.320-670
 TEL: (31) 3347-4405 / (31) 3347-7079 / (31) 3571-1920
 EMAIL: contato@objetivaprojetos.com.br

PREFEITURA MUNICIPAL DE ALFENAS

PRAÇA FAUSTO MONTEIRO, Nº54 - PARQUE DAS NAÇÕES - ALFENAS - MG - CEP.: 37130-000
 TEL.: (35) 3698-2000

RODOVIÁRIA ALFENAS

BR-369N/398 - PARQUE DAS NAÇÕES - ALFENAS - MG, 37130-000

PROJETO DE DRENAGEM

AUTORIA DO PROJETO: JULIANA GONÇALVES OLIVEIRA
 CREA - 239787/D

CONTRATANTE DO PROJETO: PREFEITURA MUNICIPAL DE ALFENAS

DATA: MARÇO/2025

ESCALA: INDICADA

CÓDIGO: PRJ-DRE

FRANCA: 03/04

TÍTULO DO PROJETO: PLANTA BAIXA REDE DE DRENAGEM PLUVIAL - TÉRREO
 MAPA DE ÁREAS - TÉRREO
 PLANTA BAIXA REDE DRENAGEM DE CLIMATIZAÇÃO - TÉRREO

TÍTULO DO ARQUIVO: PRJ-72187-EXE-DRE-0101-REV01

Tabela de Caixas de Esgoto/Pluvial			
Descrição do Material	Comprimento (m)	Largura (m)	Profundidade (m)
Caixa de Passagem Pluvial de Alvenaria	0,40	0,40	0,45
Caixa de Passagem Pluvial de Alvenaria	0,40	0,40	0,55
Caixa de Passagem Pluvial de Alvenaria	0,60	0,60	0,70
Caixa de Passagem Pluvial de Alvenaria	0,40	0,40	0,50
Caixa de Passagem Pluvial de Alvenaria	0,40	0,40	0,30
Caixa de Passagem Pluvial de Alvenaria	0,60	0,60	0,50
Caixa de Passagem Pluvial de Alvenaria	0,60	0,60	0,60
Caixa de Passagem Pluvial de Alvenaria	0,60	0,60	0,65
Caixa de Passagem Pluvial de Alvenaria	0,60	0,60	0,80
Caixa de Passagem Pluvial de Alvenaria	0,60	0,60	0,85
Caixa de Passagem Pluvial de Alvenaria	0,60	0,60	0,65
Caixa de Passagem Pluvial de Alvenaria	0,40	0,40	0,30

Área de Contribuição do Térreo					
Áreas de Contribuição	Tempo de retorno	Área	Intensidade pluviométrica (L/min)	Vazão da área (L/min)	Caixa Coletora
01	5	40,45 m ²	164,679	111,02	CANALETA 01
02	5	42,07 m ²	164,679	115,47	CANALETA 02
03	5	7,17 m ²	164,679	19,68	CANALETA 03

Trecho	Vazão (L/min)	Inclinação adotada (%)	Diâmetro interno adotado (mm)	Vazão Admissível
1	370,30	1,0	2x100	574
2	370,30	0,5	150	602
3	471,06	1	2x100	574
4	841,36	0,5	200	1300
5	228,220	1,0	100	287
6	1069,580	0,5	200	1300
7	385,770	1,0	2x100	574
8	1455,350	0,5	250	2350
9	410,440	1,0	2x100	574
10	1865,790	0,5	250	2350
11	1865,790	0,5	250	2350
12	477,270	1,0	2x100	574
13	115,470	0,5	100	204
14	592,740	0,5	150	602
15	170,160	0,5	100	204
16	477,880	1,0	2x100	574
17	1240,780	0,5	200	1300
18	163,42	0,5	100	204
19	1404,200	0,5	250	2350
20	174,22	0,5	100	204
21	1578,420	0,5	250	2350
22	19,68	0,5	100	204
23	428,4	1	2x100	574
24	2026,500	4	200	3650
25	172,99	0,5	100	204
26	163,61	0,5	100	204
27	174,22	0,5	100	204
28	621,84	4	150	1690
29	2648,340	1	250	3310