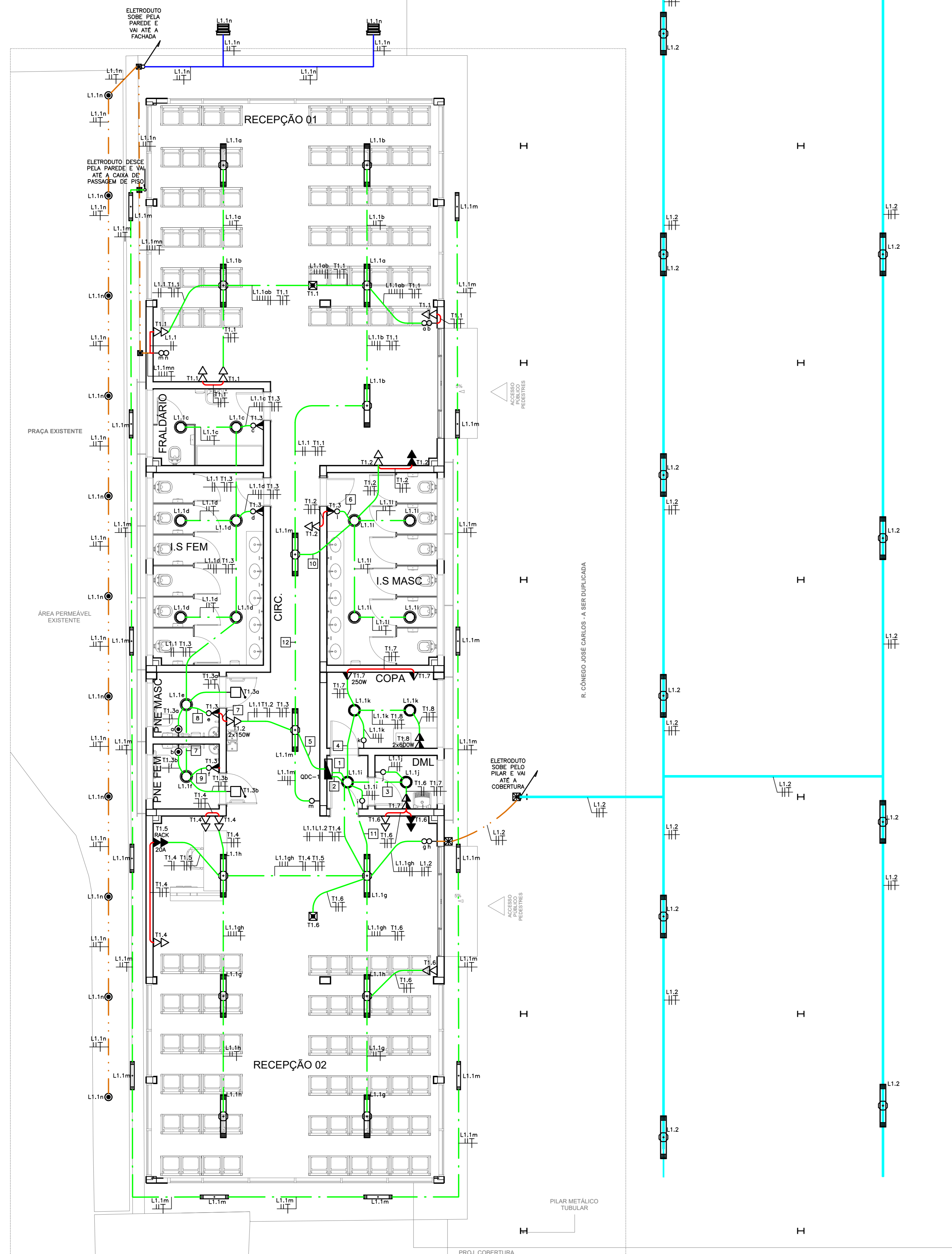
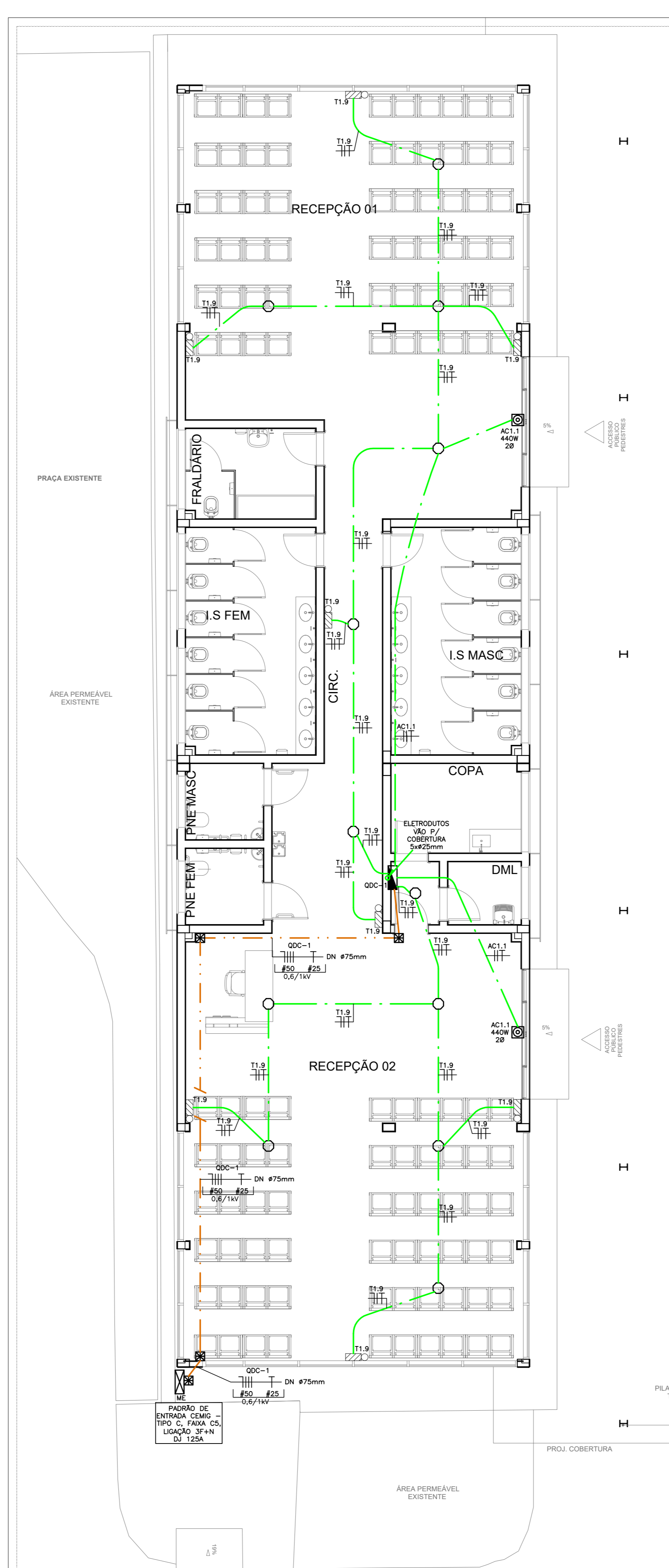


LEGENDA DE CONDUTORES

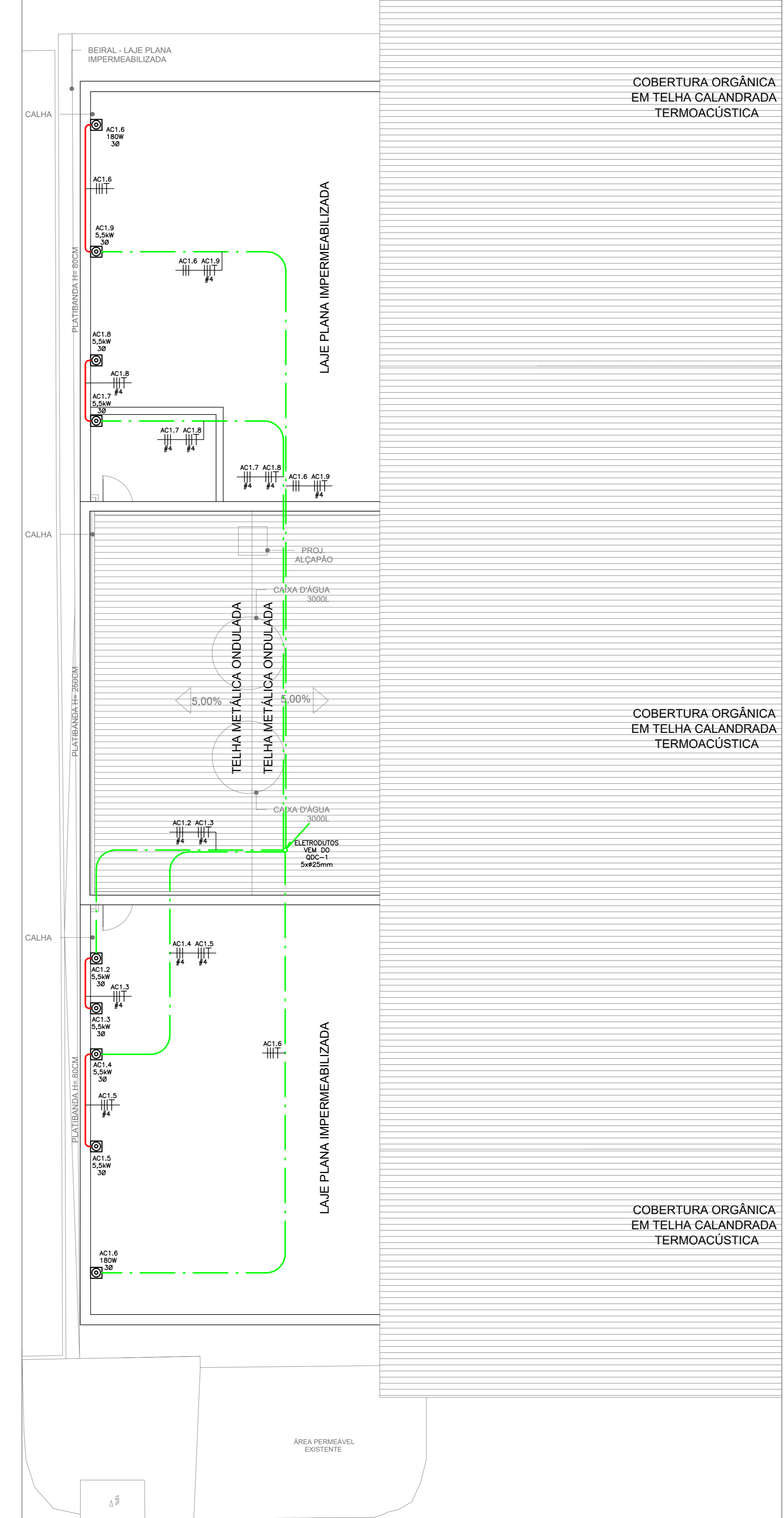
1	L1.1, L1.2, T1.4, T1.8	7	L1.1, T1.3
2	T1.5, T1.6, T1.7	8	L1.1, T1.3
3	L1.1, T1.6, T1.7	9	L1.1, T1.3
4	L1.1, T1.7, T1.8	10	L1.1, T1.2, T1.3
5	L1.1, T1.1, T1.2, T1.3	11	T1.5, T1.6
6	L1.1, T1.2, T1.3	12	L1.1, T1.1, T1.2, T1.3



PLANTA BAIXA - ILUMINAÇÃO E TOMADAS
ESCALA 1:75



PLANTA BAIXA - ILUMINAÇÃO DE EMERGÊNCIA, CLIMATIZAÇÃO E ALIMENTADOR
ESCALA 1:75



PLANTA COBERTURA - CLIMATIZAÇÃO
ESCALA 1:75

- NOTAS GERAIS**
- TENSÃO DE OPERAÇÃO DO SISTEMA 127/220V.
 - QUANDO NÃO INDICADAS, COTAS EM CENTÍMETROS E DIÂMETROS EM MILÍMETROS.
 - OSERVAR RELAÇÕES ENTRE MILÍMETROS E FOLEGAS PARA TUBULAÇÃO.
 - ELETRUOTOS NÃO ESPECIFICADOS SERÃO DO TIPO ANTICHAMA CONFORME NBR 15465.
 - OS CONDUTORES DE ATERRAMENTO SERÃO INDEPENDENTES DO NEUTRO (TN-S).
 - TODOS OS TIPOLOGOS DE ELETRUOTOS E CORTES DEVERÃO SER PREVIAMENTE SONDAOS COM ARAME GALVANIZADO Nº 14 90º ANTES DA PASSAGEM DOS CONDUTORES.
 - DEVERÃO SER COLOCADOS ANELAS DIMENSIONADAS PARA IDENTIFICAÇÃO DE CABOS NOS CONDUTORES ELÉTRICOS NO QOC, CAIXAS DE PASSAGEM E PONTOS DE SAÍDA (TOMADAS E LUMINÁRIAS).
 - OS CONDUTORES DE ATERRAMENTO DOS QOC'S DEVERÃO POSSUIR CARACTERÍSTICAS DE NÃO PROPAGAÇÃO E AUTO-EXTINÇÃO DO FOGO, BAIXA EMISSÃO DE FUMAÇA E GASES TÓXICOS E CORROSIVOS, AFIXEM 250MM - NBR 13248. OS BARRAMENTOS DE TERRA NOS QUADROS DEVERÃO ESTAR ELÉTRICAMENTE LIGADOS AS CARÇOGAS (MASSAS) DOS MEDIOS.
 - CABOS SUJEITOS A UMIDADE DEVERÃO SER COM ISOLAMENTO PARA 0,6/1KV, SINTENAS OU SIMILAR - NBR 7288.
 - TODAS AS LIGAÇÕES ENTRE CONDUTORES E BARRAMENTOS, DEVERÃO SER FEITAS COM CONECTORES APROPRIADOS.
 - TODOS OS MATERIAIS A SEREM UTILIZADOS DEVERÃO POSSUIR MARCA NACIONAL DE CONFORMIDADE EXPEDITA PELO INMETRO.
 - DEVERÃO SER COLOCADAS ETIQUETAS ACRÍLICAS PARA IDENTIFICAÇÃO DE CIRCUITOS EM TODOS OS DISJUNTORES.
 - TEMPERATURA AMBIENTE CONSIDERADA P/DIMENSIONAMENTOS: 30ºC. QUEDA DE TENSÃO MÁXIMA ADMISSÍVEL: 5% DO PONTO DE ENTREGA DA CONCESSIONÁRIA NA MEDIÇÃO ATÉ O PONTO DE CONSUMO, CONFORME NBR 5410.
 - UTILIZAR SEMPRE MATERIAL PADRONIZADO PELA CONCESSIONÁRIA.
 - ESPECIFICAR CURVAS DE 90º E/OU 180º PARA ELETRUOTOS, E MANEJOS.
 - MÁXIMO DE DUAS CURVAS, NÃO REVERSAS, EM LANÇES DE TUBULAÇÃO ENTRE CAIXAS.
 - A BARRA DE PROTEÇÃO DO QOC DEVERÁ SER INTERLIGADA A CÂMERA DE IGUALIZAÇÃO DE POTENCIAL - VER PROJETO DE FASE.
 - OS CONDUTORES DEVEM FORMAR FRECHOS CONTÍNUOS ENTRE AS CAIXAS, NÃO SE ADMITINDO EMENDAS E CORREÇÕES SEM NO INTERIOR DE CAIXAS, CONDUTORES EMERGENTES OU CUA ISOLAÇÃO TENHA SIDA DANIFICADA E RECOMPOSTA COM FITA ISOLANTE OU OUTRO MATERIAL NÃO DEVEM SER ENFIADOS EM ELETRUOTOS, CONFORME NBR 5410.
 - OS INTERRUPTORES E DISJUNTORES C/ INDICAÇÃO "DIF" NA RELAÇÃO DE CARGAS DEVERÃO SER DO TIPO SENSIBILIZADO (S) SENSIBILIZADOR DE CORRENTES (SMA).
 - TODOS OS DISJUNTORES DEVERÃO SER PREVIDOS DE DISPOSITIVOS DE TRAVAMENTO.
 - OS CONDLETES DEVERÃO POSSUIR BIFOLHAS COMPATÍVEIS COM OS ELETRUOTOS DE MAIOR DIÂMETRO.
 - AS COTAS DE ALTURAS DE CAIXAS, QUADROS, TOMADAS E ELETRUOTOS INDICADOS REFEREM-SE AO EIXO DOS MESMOS EM RELAÇÃO AO PISO ACABADO.
 - DISJUNTORES NÃO ESPECIFICADOS SERÃO TERMO-MAGNÉTICOS COM CAPACIDADE DE INTERRUÇÃO DE CILINDRO CIRCUNFERENCIAL MÍNIMA DE 25KA-220VCA.
 - OS CIRCUITOS DEVERÃO POSSUIR CONDUTOR NEUTRO EXCLUSIVO, COM A SEÇÃO IGUAL À DO CONDUTOR DE FASE.
 - A TERRA DEVERÁ POSSUIR A MESMA BARRA EM TODA A SUA EXTENSÃO.
 - DEVERÃO SER INSTALADOS RIGIDES E ANELAS DE ACABAMENTO EM TIGAS AS EXTREMIDADES.
 - ELETRUOTOS AFARDES DEVERÃO SER FIXADOS AS PAREDES OU TETO ATRAVÉS DE ABRAÇADERAS GALVANIZADAS TIPO "T", COLADAS COM ESPALHAMENTO MÁXIMO DE 150MM.
 - DEVERÃO SER INSTALADOS UM CONDUTOR DE PROTEÇÃO EM CADA UM DOS CIRCUITOS ELÉTRICOS DA INSTALAÇÃO.
 - PARA CONDUTORES DE COBRE INDEPENDENTE DO CIRCUITO DE FORÇA, A SEÇÃO MÍNIMA SERÁ DE 2,5MM².
 - TODAS AS LUMINÁRIAS E/OU REFLETORES CONTIDOS NESTE PROJETO DEVERÃO SER DE LED.

SIMBOLOGIA - ILUMINAÇÃO E TOMADAS

QUADRO DE DISTRIBUIÇÃO DE CIRCUITOS (QOC) - h=1200mm.

PONTO PARA INTERRUPTOR SIMPLES - INSTALAR 1 MÓDULO DE INTERRUPTOR SIMPLES (10A/250V) EM CAIXA 2"x4" DE PVC EMBUTIDA NA PAREDE - h=1200mm.

PONTO PARA INTERRUPTOR SIMPLES E TOMADA - INSTALAR 2 MÓDULOS DE INTERRUPTORES SIMPLES (10A/250V) EM CAIXA 2"x4" DE PVC EMBUTIDA NA PAREDE - h=1200mm.

BOTÃO/ACIONADOR MANUAL - PNE PARA EMERGENCIA 127/220V - h=400mm - REF.: #PAREDE ABREVE OU EQUIVALENTE.

PONTO PARA INTERRUPTOR SIMPLES E TOMADA - INSTALAR 1 MÓDULO DE INTERRUPTOR (10A/250V) + PONTO PARA TOMADA ELÉTRICA - INSTALAR MÓDULO DE TOMADA 2P+T (250V/250V) EM CAIXA 2"x4" DE PVC EMBUTIDA NA PAREDE - h=1300mm.

PONTO PARA TOMADA ELÉTRICA - INSTALAR 2 MÓDULOS DE TOMADAS 2P+T (10A/250V) DE ACORDO COM A NBR 14136 EM CAIXA 2"x4" DE PVC EMBUTIDA NA PAREDE - h=1200mm.

PONTO PARA TOMADAS ELÉTRICAS - INSTALAR 3 MÓDULOS DE TOMADAS 2P+T (10A/250V) DE ACORDO COM A NBR 14136 EM CAIXA 2"x4" DE PVC EMBUTIDA NA PAREDE - h=1200mm.

PONTO PARA TOMADAS ELÉTRICAS - INSTALAR 3 MÓDULOS DE TOMADAS 2P+T (10A/250V) DE ACORDO COM A NBR 14136 EM CAIXA 2"x4" DE PVC EMBUTIDA NA PAREDE - h=1200mm.

LUMINÁRIA DE EMBUTIR LED DE 30W - FABRICANTE: LUMICENTER LON13-E400080 OU EQUIVALENTE.

LUMINÁRIA LED 35W - INSTALAÇÃO EM PERFILEDO - FABRICANTE: LUMICENTER LUN34-P40080 OU EQUIVALENTE.

PROTECTOR LED 30W - INSTALAÇÃO EM BRANCO - FABRICANTE: CLUI-LF30450 CONEXLED OU EQUIVALENTE.

LUMINÁRIA LED 70W - INSTALAÇÃO EM PERFILEDO - FABRICANTE: LUMICENTER LON13-S80080 OU EQUIVALENTE.

SPOT TIPO FOCO/PROJADOR 50º COM POTENCIA DE 20W, GRAU DE PROTEÇÃO: IP67 - INSTALAR EM CAIXA PARA JANELA - FABRICANTE: ESTELA ST12375/250 OU EQUIVALENTE.

LUMINÁRIA CIRCUNFERENCIAL REDONDA PARA ILUMINAÇÃO DE AMBIENTES SUGESTIVOS A UMIDADE - LED DE 12W - FABRICANTE: LUMICENTER EFR3-E120040 OU EQUIVALENTE.

LUMINÁRIA DOWNLIGHT REDONDA PARA ILUMINAÇÃO GERAL - LED DE 12W - FABRICANTE: LUMICENTER EFR1-E120040 OU EQUIVALENTE.

SIRENE ADICIONAL - PNE PARA EMERGENCIA 127/220V - INSTALAR NA PAREDE 20CM ACIMA DA PORTA - REF. #PAREDE ABREVE OU EQUIVALENTE.

CAIXA OCTOGONAL 4X4 EM PVC ANTICHAMA.

CAIXA DE PASSAGEM ELÉTRICA, FABRICADA EM PVC, DIÂMETRO DE 300MM, GRAU DE PROTEÇÃO IP-50, COM TAMPA REFORÇADA - INSTALADA NO PISO, FABRICANTE: TIGRE OU EQUIVALENTE.

ELETRUOTO DE AÇO CARBONO NO TETO/PAREDE OU ENTREFORO PAREDE PARA PASSAGEM DE CONDUTORES ELÉTRICOS - NÃO COTADOS SERÃO Ø25MM - CONFORME NBR 13027/33.

TUBULAÇÃO EM PVC FLEXÍVEL ANTICHAMA EMBUTIDA NO PISO OU PAREDE PARA PASSAGEM DE CONDUTORES ELÉTRICOS - NÃO COTADOS SERÃO Ø25MM - CONFORME NBR 15465.

TUBULAÇÃO EM PVC FLEXÍVEL ANTICHAMA EMBUTIDA NO TETO OU PAREDE PARA PASSAGEM DE CONDUTORES ELÉTRICOS - NÃO COTADOS SERÃO Ø25MM - CONFORME NBR 15465.

TUBULAÇÃO EM FIBRA DO TIPO KANALEX (CONFORME NBR 15715) EMBUTIDA NO PISO - NÃO COTADOS, SERÃO Ø30mm.

PERFILEDO METÁLICO PERFILEDO, SEM TAMPAS, PNE ZANCO A 100CM, COM 18 MICRA DE CAMADA DE ZINCO POR FACE E NA CAIXA 1,5 METROS INSTALADO NO TETO - NÃO COTADOS SERÃO 38x58mm(LxAl).

CONDUTORES DE NEUTRO, FASE, RETORNO E TERRA RESPECTIVAMENTE NÃO COTADOS SERÃO Ø2,5MM², NÃO ESPECIFICADOS SERÃO CABOS AFIXEM COM CARACTERÍSTICAS DE NÃO PROPAGAÇÃO E AUTO-EXTINÇÃO DO FOGO, BAIXA EMISSÃO DE FUMAÇA E GASES TÓXICOS E CORROSIVOS - NBR 13248.

TUBULAÇÃO/CABOS SOBRE - TUBULAÇÃO/CABOS DESE

SIMBOLOGIA - ILUMINAÇÃO DE EMERGÊNCIA/CLIMATIZAÇÃO

QUADRO DE DISTRIBUIÇÃO DE CIRCUITOS (QOC) - h=1200mm.

PONTO PARA BLOCO AUTÔNOMO DE ILUMINAÇÃO DE EMERGENCIA 127V - INSTALAR TOMADA 2P+T(10A/250V) DE ACORDO COM A NBR COM A NBR 14136 EM CAIXA 2"x4" DE PVC EMBUTIDA NA PAREDE - h=1200mm.

CAIXA OCTOGONAL 4X4 EM PVC ANTICHAMA.

CAIXA DE PASSAGEM ELÉTRICA, FABRICADA EM PVC, DIÂMETRO DE 300MM, GRAU DE PROTEÇÃO IP-50, COM TAMPA REFORÇADA - INSTALADA NO PISO, FABRICANTE: TIGRE OU EQUIVALENTE.

TUBULAÇÃO EM FIBRA DO TIPO KANALEX (CONFORME NBR 15715) EMBUTIDA NO PISO - NÃO COTADOS, SERÃO Ø30mm.

CONDUTORES DE NEUTRO, FASE, RETORNO E TERRA RESPECTIVAMENTE NÃO COTADOS SERÃO Ø2,5MM², NÃO ESPECIFICADOS SERÃO CABOS AFIXEM COM CARACTERÍSTICAS DE NÃO PROPAGAÇÃO E AUTO-EXTINÇÃO DO FOGO, BAIXA EMISSÃO DE FUMAÇA E GASES TÓXICOS E CORROSIVOS - NBR 13248.

TUBULAÇÃO/CABOS SOBRE - TUBULAÇÃO/CABOS DESE

SIMBOLOGIA - ALIMENTADORES

QUADRO DE MEDIÇÃO INSTALADO EM MURETA - CEMG.

CAIXA DE PASSAGEM ELÉTRICA, FABRICADA EM PVC, DIÂMETRO DE 300MM, GRAU DE PROTEÇÃO IP-50, COM TAMPA REFORÇADA - INSTALADA NO PISO, FABRICANTE: TIGRE OU EQUIVALENTE.

TUBULAÇÃO EM FIBRA DO TIPO KANALEX (CONFORME NBR 15715) EMBUTIDA NO PISO - NÃO COTADOS, SERÃO Ø30mm.

CONDUTORES DE NEUTRO, FASE, RETORNO E TERRA RESPECTIVAMENTE NÃO COTADOS SERÃO Ø2,5MM², NÃO ESPECIFICADOS SERÃO CABOS AFIXEM COM CARACTERÍSTICAS DE NÃO PROPAGAÇÃO E AUTO-EXTINÇÃO DO FOGO, BAIXA EMISSÃO DE FUMAÇA E GASES TÓXICOS E CORROSIVOS - NBR 13248.

TUBULAÇÃO/CABOS SOBRE - TUBULAÇÃO/CABOS DESE

OBSERVAÇÕES

REVISÃO	DESCRIÇÃO	TIPO	ELABORADO	VERIFICADO	DATA
01	REVISÃO	EXE	EDC	DMP	03/2023
02	EMISSÃO FINAL	EXE	THD	DMP	08/2024

TIPO DE EMISSÃO: ATN - ANTERIORMENTE; BSC - BÁSICO; EXE - EXECUTIVO.

APR - APROVADO; PCT - P/CONSTRUÇÃO; CNG - CANCELADO; ASS - "AS BUILT".

OBJETIVA PROJETOS E SERVIÇOS
SUA DESSENVOLVIDOR JORGE FORTUNA, NRE, SCLC Nº 1313 E 1334 - REGISTRO Nº 162.902/2015 - CEP: 36.202-870 - TEL: (31) 3341-4400 / (31) 3341-7039 / (31) 3341-9100 - E-MAIL: contato@objetivaprojetos.com.br

PREFEITURA MUNICIPAL DE ALFENAS
PRACA FAZDIO MONTEIRO, 1514 - BARRIO PARQUE DAS NAÇÕES - ALFENAS - MINAS GERAIS - CEP: 31700-000 - TEL: (31) 3698-2000

RODOVIÁRIA ALFENAS
BR-369/ N336 - PARQUE DAS NAÇÕES, ALFENAS - MG, 31700-000

PROJETO ELÉTRICO

AUTORA DO PROJETO: *Márcia Castro P. Moura*
MOISES COELHO PEREIRA MOURA
AUTORA DO PROJETO

RESPONSÁVEL DA CONTRATANTE: *Márcia Castro P. Moura*

DATA: MARÇO/2023 | ETAPA: INDICADA | 05000: PRÉLIMBO

TÍTULO DOS DESENHOS: PLANTA BAIXA - ILUMINAÇÃO E TOMADAS | PLANTA BAIXA - ILUMINAÇÃO DE EMERGÊNCIA, CLIMATIZAÇÃO E ALIMENTADOR | PLANTA COBERTURA - CLIMATIZAÇÃO | FRONTO: 01/03

SELO: AUTORES RECONHECIDOS; PROIBIDA REPRODUÇÃO, DISTRIBUIÇÃO OU ALTERAÇÃO SEM ADEQUADA AUTORIZAÇÃO DO AUTOR. | TÍTULO DOS DESENHOS: PLANTA BAIXA - ILUMINAÇÃO E TOMADAS | PLANTA BAIXA - ILUMINAÇÃO DE EMERGÊNCIA, CLIMATIZAÇÃO E ALIMENTADOR | PLANTA COBERTURA - CLIMATIZAÇÃO