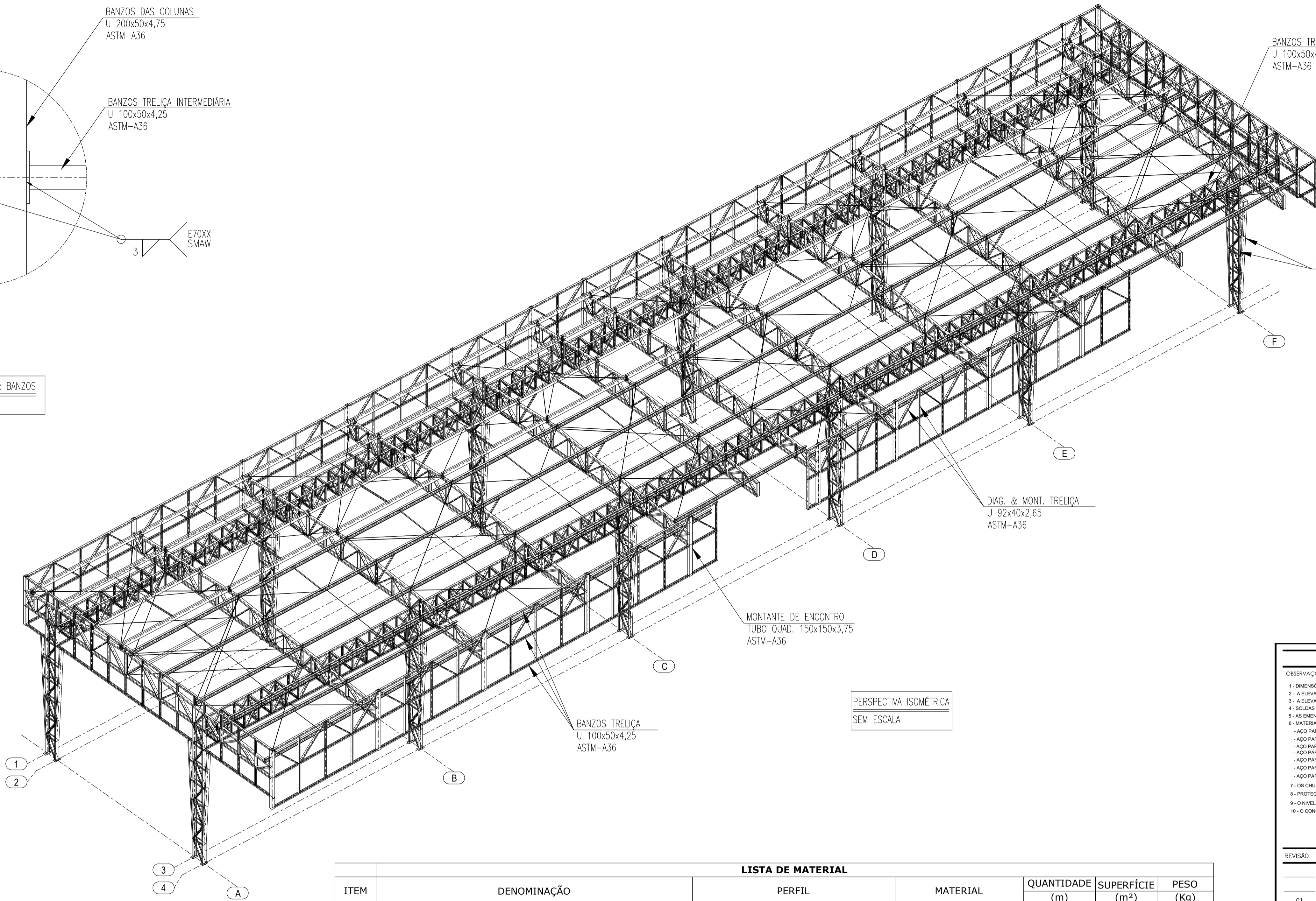


DET. 03 TÍP. - COLUNA & BANZOS
ESCALA 1:5



PERSPECTIVA ISOMÉTRICA
SEM ESCALA

LISTA DE MATERIAL						
ITEM	DENOMINAÇÃO	PERFIL	MATERIAL	QUANTIDADE (m)	SUPERFÍCIE (m ²)	PESO (Kg)
1	MONTANTE DE ENCONTRO	TUBO QUADRADO 150X150X3.75	ASTM A501 Gr.B	61,17	35,84	1035,61
2	BANZOS TRELIÇA INTERMEDIÁRIA	U 100X50X4.25	ASTM A-36	882,06	335,46	5470,61
3	DIAG. & MONT. TRELIÇA INTERMEDIÁRIA	U 92X40X2.65	ASTM A-36	1493,96	555,34	5693,74
4	DIAG. & MONT. TRELIÇA COBERTURA	U 142X40X2.65	ASTM A-36	431,95	186,48	1915,78
5	BANZOS TRELIÇA COBERTURA	U 150X50X4.75	ASTM A-36	362,07	173,05	3168,55
6	BANZOS DAS COLUNAS	U 200X50X4.75	ASTM A-36	293,90	169,86	3121,07
7	TERÇAS	UE 200X75X25X4.75	ASTM A-36	534,22	398,73	7354,12
8	VIGAS RÍGIDAS CONTRAVENTAMENTO INFERIOR	TUBO CAIXÃO EU [] 100X50X17X2.00	ASTM A-36	11,74	4,72	81,33
9	DIAG. & MONT. COLUNA	2XL 1.1/2X3/16"	ASTM A-36	157,78	48,10	847,18
10	TIRANTE RÍGIDO	L 1.3/4X1/8"	ASTM A-36	32,96	5,86	70,12
11	MÃO FRANCESA	L 2X3/16"	ASTM A-36	49,58	10,08	178,24
12	CONTRAVENTAMENTOS TERÇAS & TIRANTES FLEXÍVEIS	BARRA RED. Ø1/4"	ASTM A-36	214,67	4,29	53,37
13	CONTRAVENTAMENTOS BANZOS INF. & SUP.	BARRA RED. Ø3/8"	ASTM A-36	307,06	9,20	171,93
				Sub Total	1.937,01	29.161,65
ITEM	DENOMINAÇÃO	ELEMENTOS DE LIGAÇÃO	MATERIAL	QUANTIDADE (unid)	SUPERFÍCIE (m ²)	PESO (Kg)
14	PARAFUSO FIX TELHA/TELHA	PARAF. AUTOBROCANTE 1/4" - 14x7/8"	AÇO CARBONO ZINCADO	2.292	-	-
15	PARAFUSO FIX TERÇA/TELHA	PARAF. AUTOBROCANTE 12 - 14x3/4"	AÇO CARBONO ZINCADO	2.196	-	-
16	PARAFUSO FIX CHAPA/TERÇA	PARAF. SEXT. Ø5/8"x1.3/4"	ASTM A325	576	-	-
17	MISCELÂNIAS	CH. DE LIGAÇÃO & FIXAÇÃO	ASTM A-36	-	-	2916,17
18	PARAFUSO DE ANCORAGEM	Ø1/2"x400mm	ASTM A-36	48	-	-
19	PLACA DE BASE	CH. 1/2"x150x300mm	ASTM A-36	12	0,54	53,84
20	PORCAS	PORCA SEXT. Ø5/8"	ASTM A194 Gr.2	576	-	-
21	ARRUELAS	ARRUELA Ø5/8"	ASTM F436 Tip. 1	576	-	-
22	PORCAS	PORCA SEXT. Ø1/2"	ASTM A194 Gr.2	48	-	-
23	ARRUELAS	ARRUELA Ø1/2"	ASTM F436 Tip. 1	48	-	-
				Sub Total	0,54	2.970,01
				Total	1.937,55	32.131,66
				Área da Estrutura Total (m²) 856,71		

NOTAS

- OBSERVAÇÕES GERAIS:
- 1- DIMENSÕES EM MILÍMETROS, EXCETO ONDE INDICADO O CONTRÁRIO.
 - 2- A ELEVÇÃO 0,00 É REFERENCIAL A ELEVÇÃO EXISTENTE E DEVERÁ SER MANTIDA.
 - 3- A ELEVÇÃO EM METROS.
 - 4- SOLDAS CONFORME NORMA "AWS" ELETRODO E70XX (QUANDO NÃO INDICADO).
 - 5- AS EMENDAS DAS TERÇAS DEVERÃO SER EXECUTADAS SOBRE AS VIGAS.
 - 6- MATERIAS QUANDO NÃO INDICADO:
 - AÇO PARA USO GERAL, REFERENTE A CHAPAS E PERFIS SOLDADOS: ASTM A36;
 - AÇO PARA CHUMBADORES: ASTM A36;
 - AÇO PARA PERFIL U: ASTM A36 - Fy 250 Mpa (AÇO CONFORMADO A FRIO);
 - AÇO PARA TERÇAS UE: ASTM A36 - Fy 250 Mpa (AÇO CONFORMADO A FRIO);
 - AÇO PARA TUBO CAIXÃO UE []: ASTM A36 - Fy 250 Mpa (AÇO CONFORMADO A FRIO);
 - AÇO PARA PARAFUSOS DE ALTA RESISTÊNCIA (LIGAÇÕES PRINCIPAIS): ASTM A325;
 - AÇO PARA PARAFUSOS COMUNS (TERÇAS E LONGARINAS): ASTM A307;
 - 7- OS CHUMBADORES DEVERÃO SER CONCRETADOS JUNTAMENTE COM OS BLOCOS.
 - 8- PROTEGER AS ROSCAS DOS CHUMBADORES ANTES DA CONCRETAGEM.
 - 9- O NIVELAMENTO DEVERÁ SER FEITO APÓS A MONTAGEM DA ESTRUTURA COM ARGAMASSA EXPANSIVA DE ALTA RESISTÊNCIA (GROUT).
 - 10- O CONCRETO DEVERÁ POSSUIR RESISTÊNCIA MÍNIMA DE 30 > 250 Kg/cm².

REVISÃO	DESCRIÇÃO	TIPO	ELABORADO	VERIFICADO	DATA
01	EXECUTIVO	EKE	CPM/ASS	IDM	03/2025
00	EMISSÃO INICIAL	EKE	CPM	IDM	05/2024

TIPOS DE EMISSÃO	ATP - ANTE-PROJETO	BSC - BÁSICO	EKE - EXECUTIVO	APV - APROVADO	PCT - P/ CONSTRUÇÃO	ASB - "AS BUILT"	CNC - CANCELADO

OBJETIVA OBJETIVA PROJETOS E SERVIÇOS

RUA DESEMBARGADOR JORGE FONTANA, N° 80, BELVEDERE
 BELO HORIZONTE - MG - CEP.: 30.320-670
 TEL.: (31) 3347-4405 / (31) 3347-7079 / (31) 3371-1920
 EMAIL: contato@grupoprojetosobjetiva.com.br

PREFEITURA MUNICIPAL DE ALFENAS

PRÇA FAUSTO MONTEIRO, N°54 - PARQUE DAS NAÇÕES
 ALFENAS-MG - CEP.: 37130-000
 TEL.: (35) 3696-2000

RODOVIÁRIA ALFENAS

BR-369/ N°398 - PARQUE DAS NAÇÕES- ALFENAS - MG, 37130-000

PROJETO DE EST. METÁLICA

AUTORIA DO PROJETO: JULIANA GONÇALVES OLIVEIRA
 CREA MG - 238787/D

CONTRATANTE DO PROJETO: RESPONSÁVEL DA CONTRATANTE

DATA: MARÇO / 2025 ESCALA: INDICADA CÓDIGO: PRJ-EMT

TÍTULO DOS DESENHOS: DETALHE, PERSPECTIVA ISOMÉTRICA, LISTA DE MATERIAL; PRANCHAS: 10/13

DIREITOS AUTORAIS RESERVADOS: PROIBIDO REPRODUÇÃO, DIVULGAÇÃO OU ALTERAÇÃO SEM OBRER EXPRESSA DO AUTOR. TÍTULO DOS DESENHOS: PRJ-22161-EKE-EMF-0101-REV01