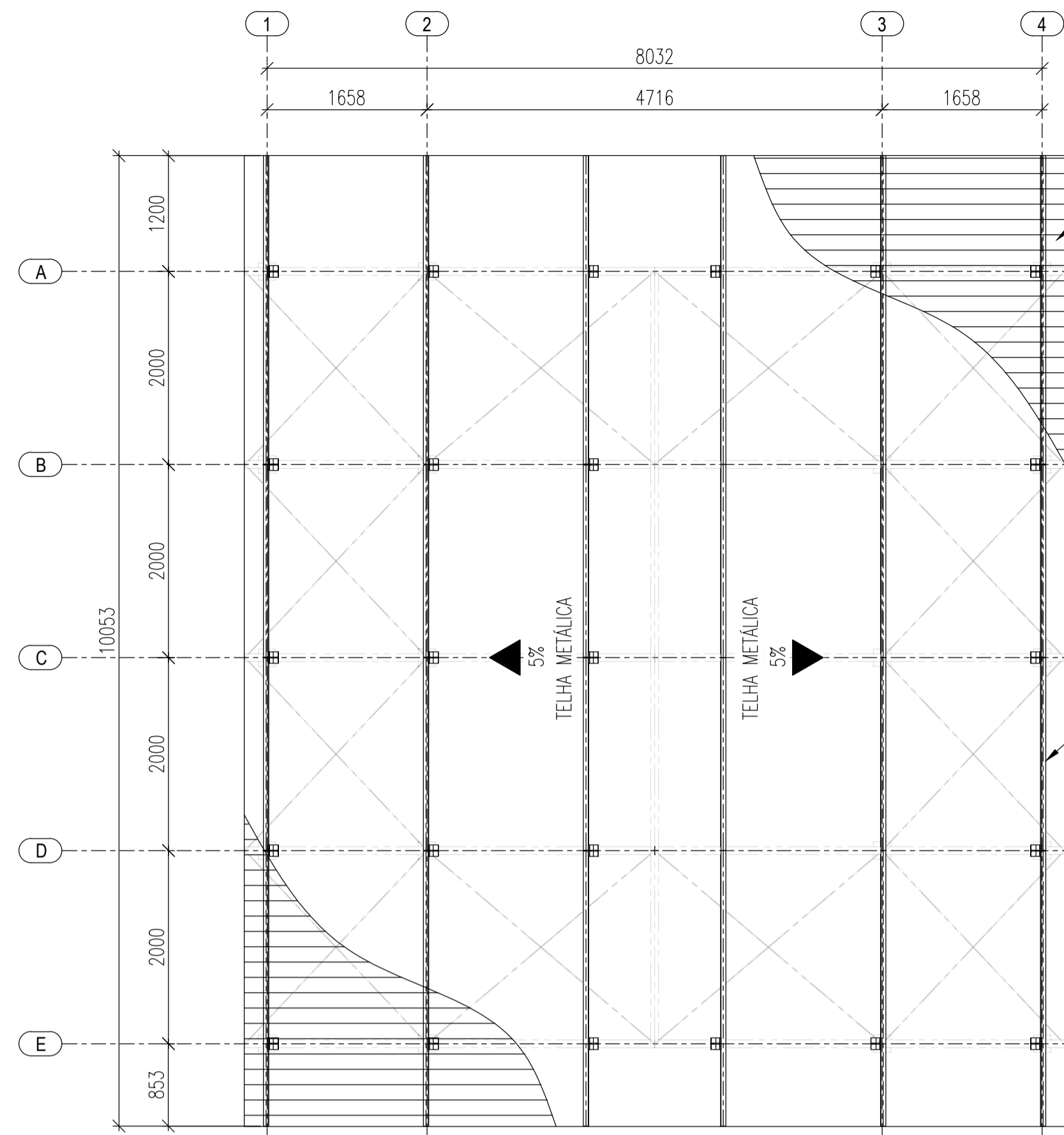
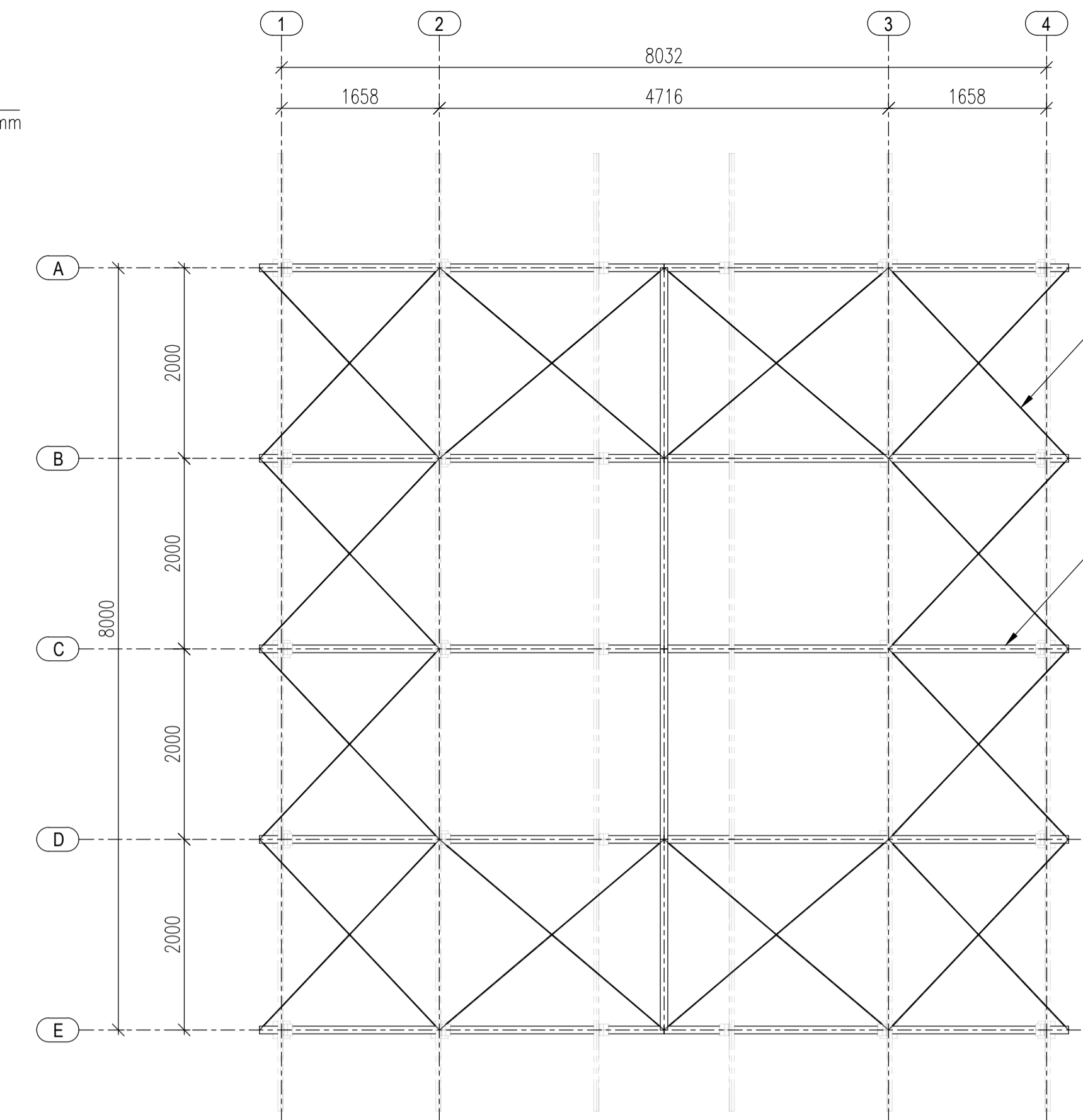


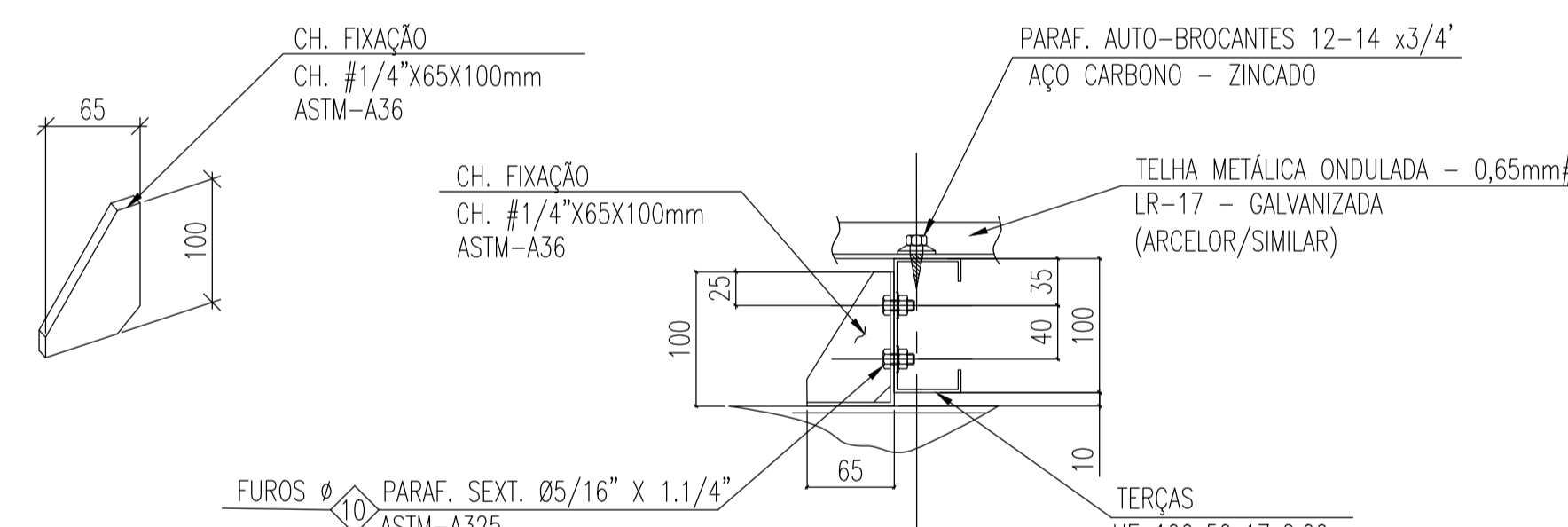
Ações nos nós, por hipóteses/ações								
Referência	Grupo	Descrição	Ações em eixos globais					
			Rx (kN)	Ry (kN)	Rz (kN)	Mx (kN-m)	My (kN-m)	Mz (kN-m)
N1	1	PP	-0.005	0.001	0.180	0.00	0.00	0.00
	2	CP	-0.005	-0.001	0.067	0.00	0.00	0.00
	3	SC	-0.019	-0.002	0.280	0.01	-0.01	0.00
	4	VX+	0.027	0.003	-0.392	-0.01	0.01	0.00
N2	1	PP	0.059	0.000	0.539	0.00	0.05	0.00
	2	CP	0.032	0.002	0.336	0.00	0.03	0.00
	3	SC	0.134	0.007	1.402	0.00	0.11	0.00
	4	VX+	-0.187	-0.009	-1.960	0.00	-0.15	0.00
N3	1	PP	0.005	0.001	0.180	0.00	0.00	0.00
	2	CP	0.005	-0.001	0.067	0.00	0.00	0.00
	3	SC	0.019	-0.002	0.280	0.01	0.01	0.00
	4	VX+	-0.027	0.003	-0.392	-0.01	-0.01	0.00
N4	1	PP	-0.059	0.000	0.539	0.00	-0.05	0.00
	2	CP	-0.032	0.002	0.336	0.00	-0.03	0.00
	3	SC	-0.134	0.007	1.402	0.00	-0.11	0.00
	4	VX+	0.187	-0.009	-1.960	0.00	0.15	0.00
N5	1	PP	-0.007	0.000	0.171	0.00	0.00	0.00
	2	CP	-0.004	-0.001	0.059	0.00	0.00	0.00
	3	SC	-0.018	-0.005	0.244	0.01	0.00	0.00
	4	VX+	0.025	0.007	-0.342	-0.01	0.01	0.00
N6	1	PP	0.066	-0.001	0.564	0.00	0.05	0.00
	2	CP	0.031	-0.001	0.306	0.00	0.03	0.00
	3	SC	0.128	-0.002	1.276	0.01	0.11	0.00
	4	VX+	-0.178	0.003	-1.784	-0.01	-0.15	0.00
N7	1	PP	0.007	0.000	0.171	0.00	0.00	0.00
	2	CP	0.004	-0.001	0.059	0.00	0.00	0.00
	3	SC	0.018	-0.005	0.244	0.01	0.00	0.00
	4	VX+	-0.025	0.007	-0.342	-0.01	-0.01	0.00
N8	1	PP	-0.066	-0.001	0.564	0.00	-0.05	0.00
	2	CP	-0.031	-0.001	0.306	0.00	-0.03	0.00
	3	SC	-0.128	-0.002	1.276	0.01	-0.11	0.00
	4	VX+	0.178	0.003	-1.784	-0.01	0.15	0.00
N9	1	PP	-0.007	-0.001	0.177	0.00	0.00	0.00
	2	CP	-0.004	-0.001	0.067	0.00	0.00	0.00
	3	SC	-0.018	-0.006	0.281	0.01	-0.01	0.00
	4	VX+	0.025	0.008	-0.393	-0.01	0.01	0.00
N10	1	PP	0.067	0.000	0.566	0.00	0.05	0.00
	2	CP	0.030	-0.001	0.326	0.00	0.03	0.00
	3	SC	0.127	-0.002	1.357	0.01	0.10	0.00
	4	VX+	-0.177	0.003	-1.897	-0.01	-0.15	0.00
N11	1	PP	0.007	-0.001	0.177	0.00	0.00	0.00
	2	CP	0.004	-0.001	0.067	0.00	0.00	0.00
	3	SC	0.018	-0.006	0.281	0.01	0.01	0.00
	4	VX+	-0.025	0.008	-0.393	-0.01	-0.01	0.00
N12	1	PP	-0.067	0.000	0.566	0.00	-0.05	0.00
	2	CP	-0.030	-0.001	0.326	0.00	-0.03	0.00
	3	SC	-0.127	-0.002	1.357	0.01	-0.10	0.00
	4	VX+	0.177	0.003	-1.897	-0.01	0.15	0.00
N13	1	PP	-0.006	-0.001	0.167	0.00	0.00	0.00
	2	CP	-0.004	-0.001	0.052	0.00	0.00	0.00
	3	SC	-0.017	-0.004	0.217	0.01	0.00	0.00
	4	VX+	0.024	0.006	-0.304	-0.01	0.01	0.00
N14	1	PP	0.066	0.000	0.557	0.00	0.05	0.00
	2	CP	0.030	-0.002	0.292	0.00	0.02	0.00
	3	SC	0.126	-0.006	1.216	0.01	0.10	0.00
	4	VX+	-0.175	0.009	-1.699	-0.02	-0.14	0.00
N15	1	PP	0.006	-0.001	0.167	0.00	0.00	0.00
	2	CP	0.004	-0.001	0.052	0.00	0.00	0.00
	3	SC	0.017	-0.004	0.217	0.01	0.00	0.00
	4	VX+	-0.024	0.006	-0.304	-0.01	-0.01	0.00
N16	1	PP	-0.066	0.000	0.557	0.00	-0.05	0.00
	2	CP	-0.030	-0.002	0.292	0.00	-0.02	0.00
	3	SC	-0.126	-0.006	1.216	0.01	-0.10	0.00
	4	VX+	0.175	0.009	-1.699	-0.02	0.14	0.00
N17	1	PP	-0.006	0.001	0.191	0.00	0.00	0.00
	2	CP	-0.006	0.001	0.084	0.00	0.00	0.00
	3	SC	-0.024	0.004	0.349	0.00	-0.01	0.00
	4	VX+	0.033	-0.006	-0.489	0.00	0.01	0.00
N18	1	PP	-0.012	0.002	0.175	0.00	0.00	0.00
	2	CP	0.064	0.001	0.576	0.00	0.05	0.00
	3	SC	0.039	0.004	0.413	0.00	0.03	0.00
	4	VX+	0.165	0.017	1.722	-0.01	0.14	0.00
N19	1	PP	-0.229	-0.023	-2.407	0.01	-0.19	0.00
	2	CP	0.082	0.008	0.860	0.00	0.07	0.00
	3	SC	0.006	0.001	0.191	0.00	0.00	0.00
	4	VX+	0.006	0.001	0.084	0.00	0.00	0.00
N20	1	PP	0.024	0.004	0.349	0.00	0.01	0.00
	2	CP	0.024	0.004	0.349	0.00	0.01	0.00
	3	SC	-0.033	-0.006	-0.489	0.00	-0.01	0.00
	4	VX+	-0.033	-0.006	-0.489	0.00	-0.01	0.00
N20	1	PP	0.012	0.002	0.175	0.00	0.00	0.00
	2	CP	-0.064	0.001	0.576	0.00	-0.05	0.00
	3	SC	-0.039	0.004	0.413	0.00	-0.03	0.00
	4	VX+	-0.165	0.017	1.722	-0.01	-0.14	0.00
N20	1	PP	0.229	-0.023	-2.407	0.01	0.19	0.00
	2	CP	-0.082	0.008	0.860	0.00	-0.07	0.00
	3	SC	-0.006	0.001	0.084	0.00	0.00	0.00
	4	VX+	-0.006	0.001	0.084	0.00	0.00	0.00



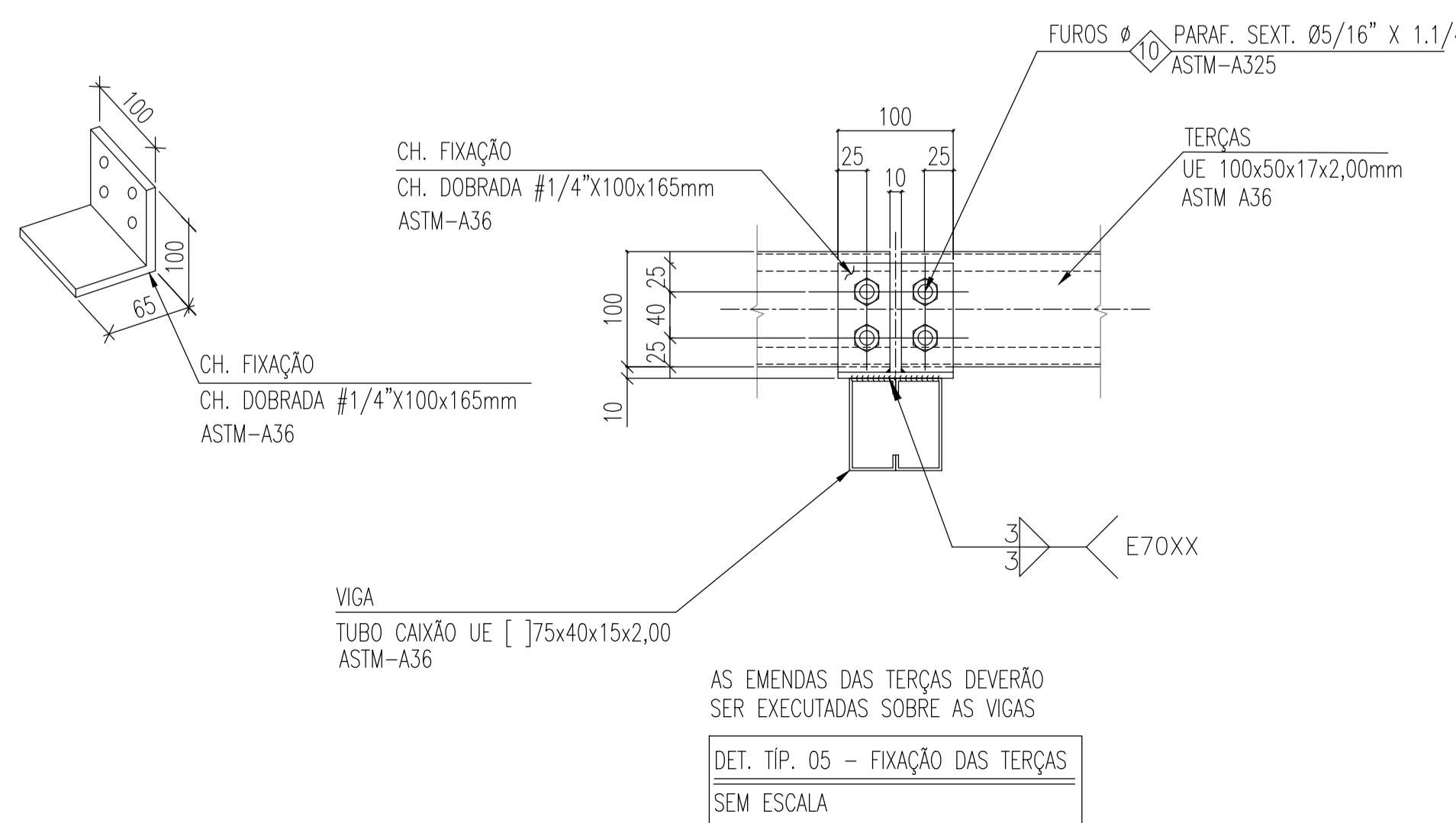
PLANO DE COBERTURA - TERÇAS
ESCALA 1:50



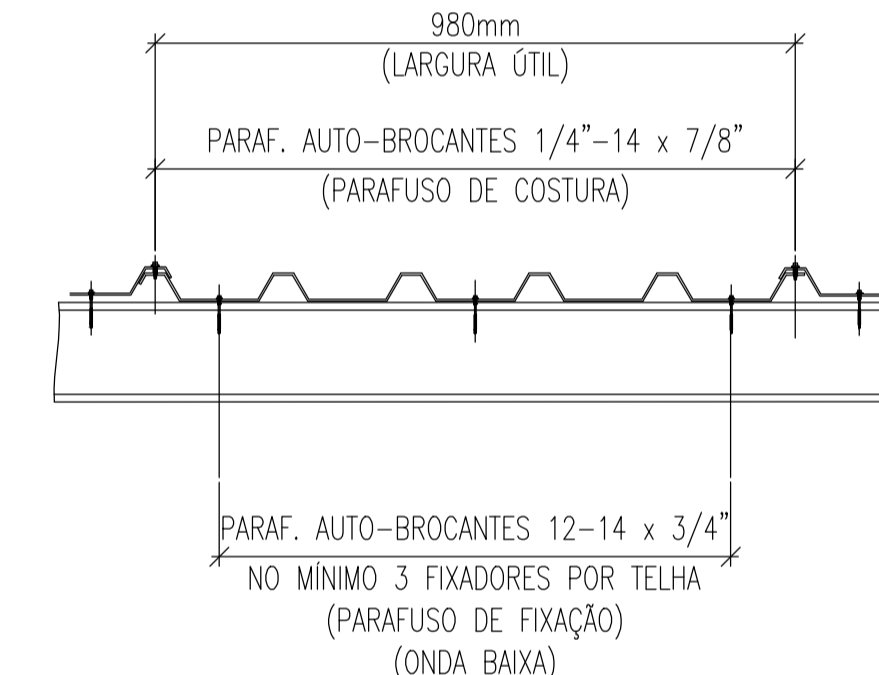
PLANO DE COBERTURA - CONTRAVENTAMENTOS
ESCALA 1:50



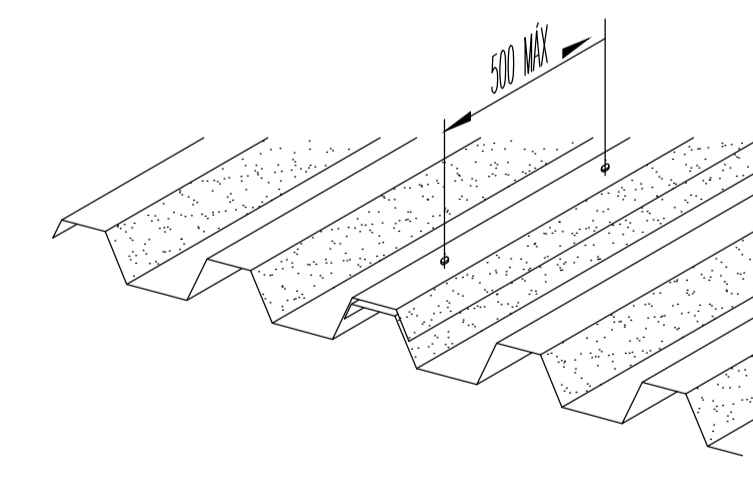
CORTE B-B
ESCALA 1:5



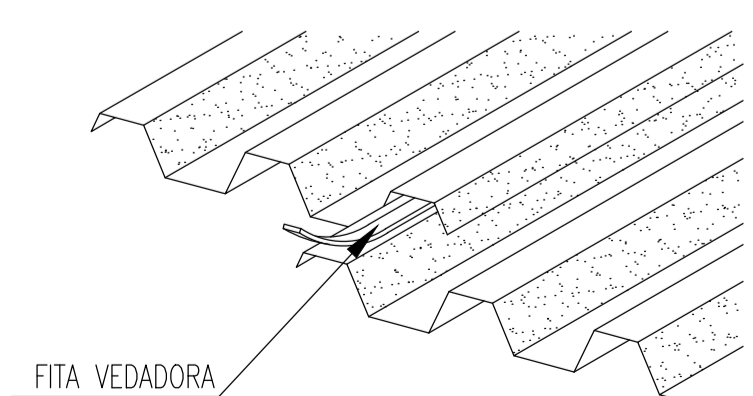
DET. TÍP. 05 - FIXAÇÃO DAS TERÇAS
SEM ESCALA



DETALHE TÍP. 01 - FIXAÇÃO DAS TELHAS
SEM ESCALA



DET. TÍP. 02 - FIXAÇÃO
SEM ESCALA



DET. TÍP. 03 - VEDAÇÃO
SEM ESCALA

NOTAS

OBSERVAÇÕES GERAIS:

- 1- DIMENSÕES EM MILÍMETROS, EXCETO ONDE INDICADO CONTRÁRIO.
- 2- A ELEVADOÇÃO QUO É REFERENCIAL A ELEVADOÇÃO EXISTENTE E DEVERÁ SER MANTIDA.
- 3- A ELEVADOÇÃO EM METROS.
- 4- SOLUÇÕES CONFORME NORMA NBR 15223 - ELETRODÓTICA (QUANDO NÃO INDICADO).
- 5- AS EMENDAS DAS TERÇAS DEVERÃO SER EXECUTADAS SOBRE AS VIGAS.
- 6- MATERIAIS QUANDO NÃO INDICADO:
 - AÇO PARA USO GERAL, REFERENTE A CHAPAS E PERIF. SOLDADOS: ASTM A36;
 - AÇO PARA CHAMBERS: ASTM A36;
 - AÇO PARA TERÇAS UE: ASTM A36 / SAE1020 - Fy 250 Mpa (AÇO CONFORMADO A FRIJO);
 - AÇO PARA TUBO CAIXÃO UE []: ASTM A36 / SAE1020 - Fy 250 Mpa (AÇO CONFORMADO A FRIJO);
 - AÇO PARA PARAFUSOS DE ALTA RESISTÊNCIA (LIGAÇÕES PRINCIPAIS): ASTM A325;
 - AÇO PARA PARAFUSOS COMUNS (TERÇAS E LONGARINAS): ASTM A307;
- 7- O NIVELAMENTO DEVERÁ SER FEITO APÓS A MONTAGEM DA ESTRUTURA COM ARGAMASSA EXPANSIVA DE ALTA RESISTÊNCIA (GROUT).
- 8- O CONCRETO DEVERÁ POSSUIR RESISTÊNCIA MÍNIMA DE fck > 250 kgf/cm².

REVISÃO	DESCRIÇÃO	TIPO	ELABORADO	VERIFICADO	DATA
01	EXECUTIVO	EKE	CPM/ASS	IDM	03/2025
00	EMISSÃO INICIAL	EKE	CPM	IDM	05/2024

TIPOS DE EMISSÃO: ATP - ANTEPROJETO; BSC - BÁSICO; EXE - EXECUTIVO. APV - APROVADO; PCT - P/ CONSTRUÇÃO; ASB - "AS BUILT". CNC - CANCELADO.

OBJETIVA OBJETIVA PROJETOS E SERVIÇOS
RUA DESEMBARGADOR JORGE FONTANA, N° 80, BELVEDERE, BELLO HORIZONTE - MG - CEP: 30.320-670. TEL: (31) 3347-4402 / (31) 3347-7079 / (31) 3271-1920. EMAIL: contato@gruppoobjativa.com.br

PREFEITURA MUNICIPAL DE ALFENAS
PRAÇA FAUSTO MONTEIRO, N°54 - PARQUE DAS NAÇÕES, ALFENAS - MG - CEP: 37130-000. TEL: (35) 3696-2000.

RODOVIÁRIA ALFENAS
BR-369/ N°398 - PARQUE DAS NAÇÕES - ALFENAS - MG, 37130-000.

PROJETO DE EST. METÁLICA

AUTORIA DO PROJETO: JULIANA GONÇALVES OLIVEIRA, CREA MG - 238787/D. CONTRATANTE DO PROJETO: RESPONSÁVEL DA CONTRATANTE.

DATA: MARÇO / 2025. ESCALA: INDICADA. CÓDIGO: PRJ-EMT. TÍTULO DOS DESENHOS: PLANO DE COBERTURA - TERÇAS; PLANO DE COBERTURA - CONTRAVENTAMENTOS; DETALHES; PRINCHIA: 12/13. DIREITOS AUTORAIS RESERVADOS: PROIBIDO REPRODUÇÃO, DIVULGAÇÃO OU ALTERAÇÃO SEM OREEM EXPRESSA DO AUTOR. TÍTULO DOS DESENHOS: PRJ12167-EXE-EMT-0101-REV01.