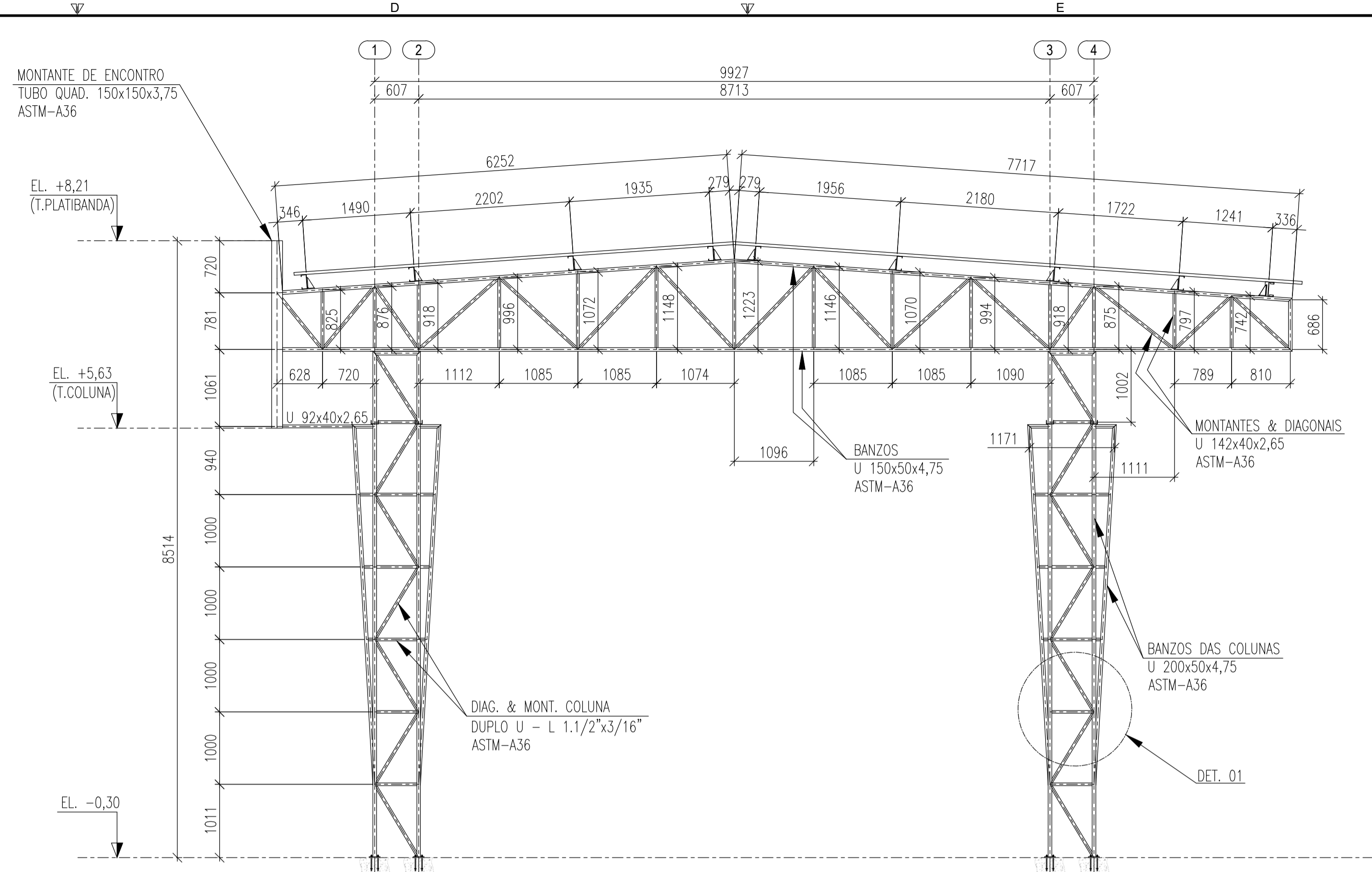
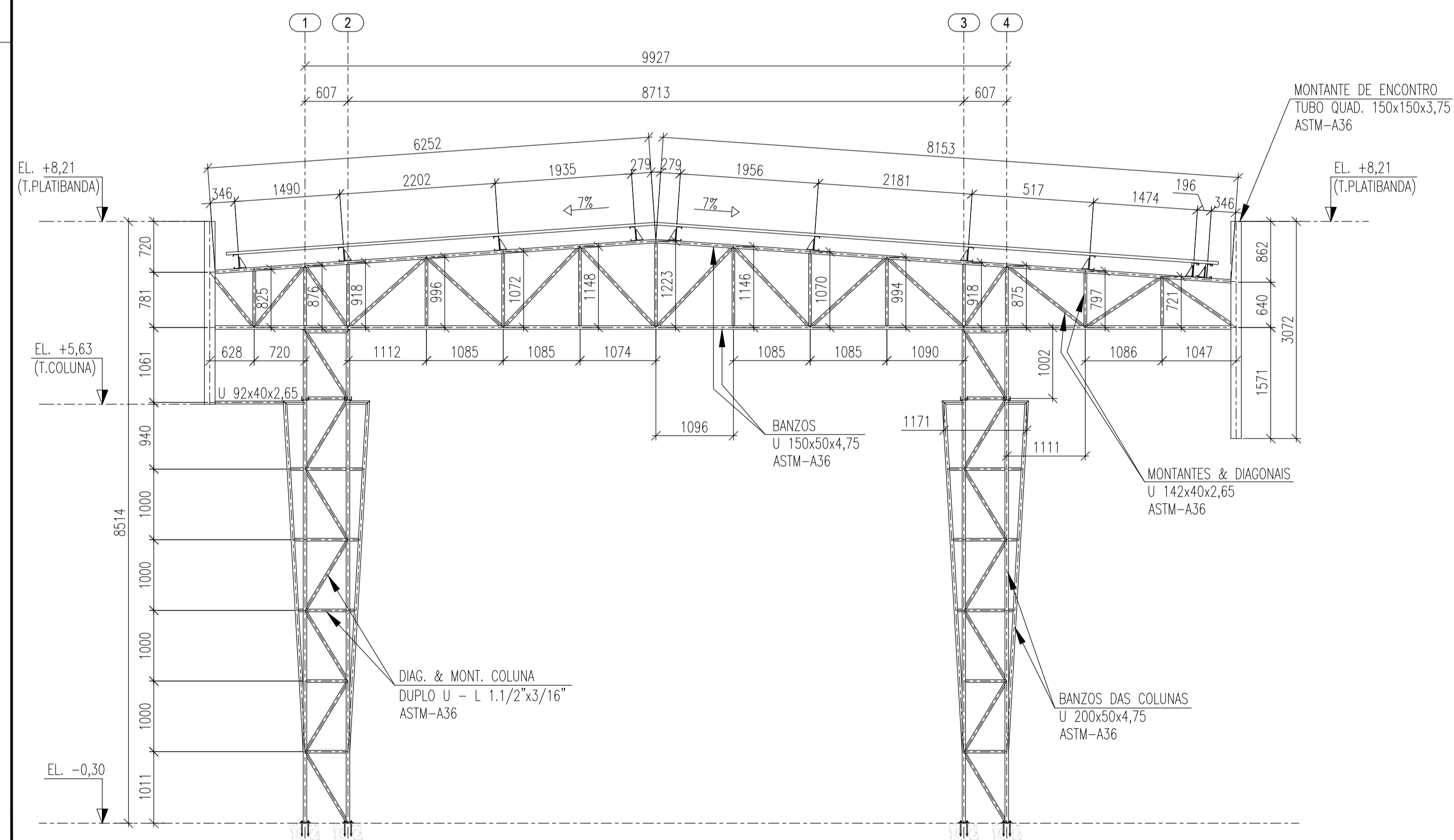


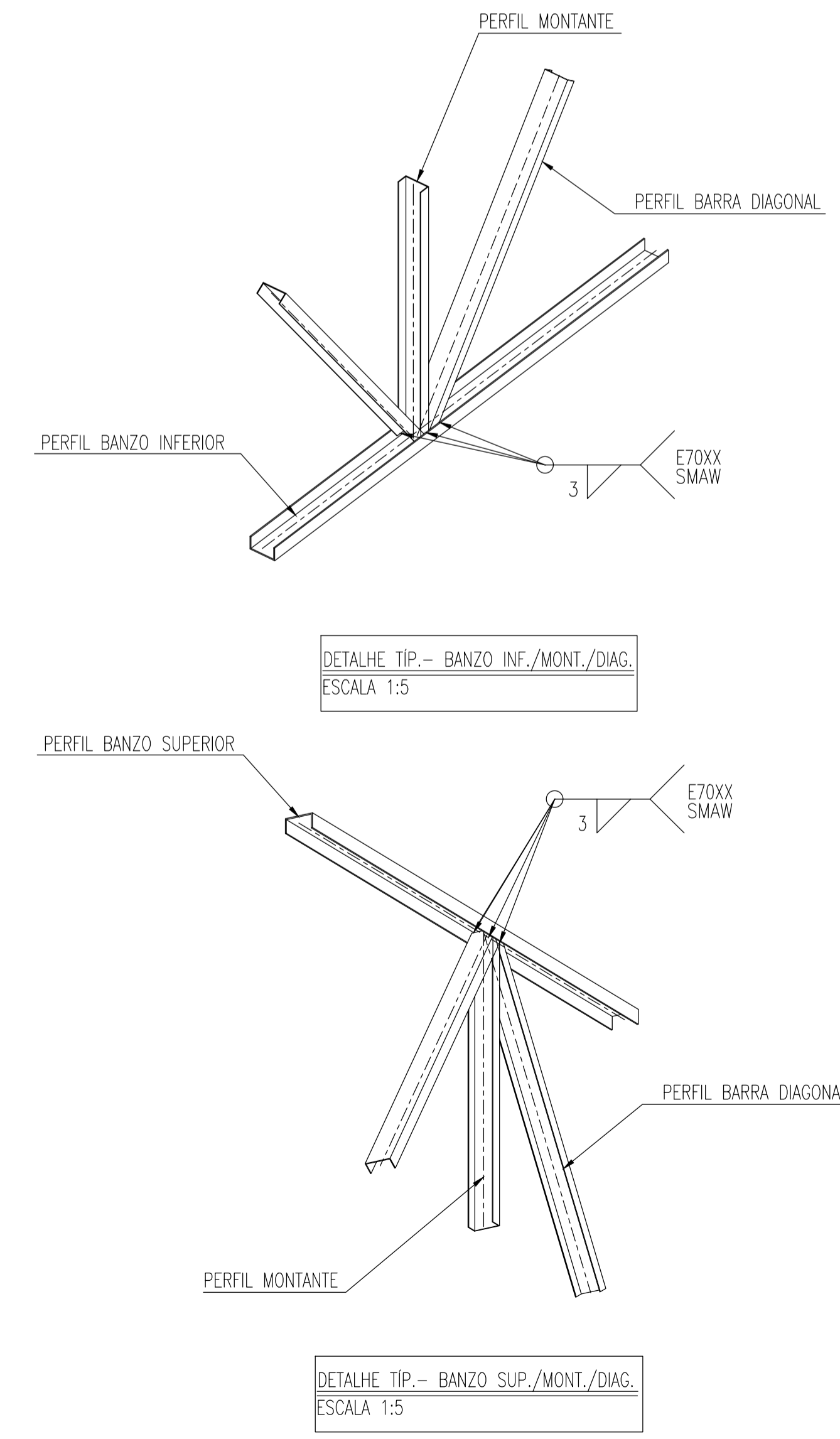
ELEVAÇÃO - FILA D
ESCALA 1:50



ELEVAÇÃO - FILA F
ESCALA 1:50



ELEVAÇÃO - FILA E
ESCALA 1:50



DETALHE TÍP. - BANZO SUP./MONT./DIAG.
ESCALA 1:5

NOTAS

- DIMENSÕES EM MILÍMETROS, EXCETO ONDE INDICADO O CONTRÁRIO.
- A ELEVAÇÃO 0,00 E REFERENCIAL A ELEVAÇÃO EXISTENTE E DEVERÁ SER MANTIDA.
- A ELEVAÇÃO EM METROS.
- SOLIDAS CONFORME NORMA "AWS" ELETRODO E70XX (QUANDO NÃO INDICADO).
- AS EMENDAS DAS TERÇAS DEVERÃO SER EXECUTADAS SOBRE AS VIGAS.
- MATERIAS QUANDO NÃO INDICADO:
 - AÇO PARA USO GERAL, REFERENTE A CHAPAS E PERFS SOLDADOS: ASTM A36;
 - AÇO PARA CHUMBADORES: ASTM A36;
 - AÇO PARA PERFIL U: ASTM A36 - Fy 250 Mpa (AÇO CONFORMADO A FRIO);
 - AÇO PARA TERÇAS U: ASTM A36 - Fy 250 Mpa (AÇO CONFORMADO A FRIO);
 - AÇO PARA TUBO CAIXÃO U (L): ASTM A36 - Fy 250 Mpa (AÇO CONFORMADO A FRIO);
 - AÇO PARA PARAFUSOS DE ALTA RESISTÊNCIA (LIGAÇÕES PRINCIPAIS): ASTM A325;
 - AÇO PARA PARAFUSOS COMUNS (TERÇAS E LONGARINAS): ASTM A307;
- OS CHUMBADORES DEVERÃO SER CONCRETADOS JUNTAMENTE COM OS BLOCOS.
- PROTEGER AS ROSCAS DOS CHUMBADORES ANTES DA CONCRETAGEM.
- O NIVELAMENTO DEVERÁ SER FEITO APÓS A MONTAGEM DA ESTRUTURA COM ARGAMASSA EXPANSIVA DE ALTA RESISTÊNCIA (GROUT).
- O CONCRETO DEVERÁ POSSUIR RESISTÊNCIA MÍNIMA DE 30 > 250 Kg/cm².

REVISÃO	DESCRIÇÃO	TIPO	ELABORADO	VERIFICADO	DATA
01	EXECUTIVO	EKE	CPM/ASS	IDM	03/2025
00	EMISSÃO INICIAL	EKE	CPM	IDM	05/2024

TIPOS DE EMISSÃO	ATP - ANTEPROJETO BSC - BÁSICO EXE - EXECUTIVO	APV - APROVADO PCT - P/ CONSTRUÇÃO ASB - "AS BUILT"	CNC - CANCELADO

OBJETIVA OBJETIVA PROJETOS E SERVIÇOS
RUA DESEMBARGADOR JORGE FONTANA, N° 80, BELVEDERE
BELO HORIZONTE - MG - CEP.: 30.320-670
TEL.: (31) 3347-4405 / (31) 3347-7079 / (31) 3271-1920
EMAIL: contato@grupoprojetosengenharia.com.br

PREFEITURA MUNICIPAL DE ALFENAS
PRAÇA FAUSTO MONTEIRO, N°54 - PARQUE DAS NAÇÕES
ALFENAS-MG - CEP.: 37130-000
TEL.: (35) 3696-2000

RODOVIÁRIA ALFENAS
BR-369/ N°398 - PARQUE DAS NAÇÕES- ALFENAS - MG, 37130-000

PROJETO DE EST. METÁLICA

AUTORIA DO PROJETO: JULIANA GONÇALVES OLIVEIRA
CREA MG - 239787/D

CONTRATANTE DO PROJETO: JULIANA GONÇALVES OLIVEIRA
RESPONSÁVEL DA CONTRATANTE

DATA: MARÇO / 2025 ESCALA: INDICADA CÓDIGO: PRJ-EMT

TÍTULO DOS DESENHOS: ELEVÇÕES: PRINCHA: 06/13

DIREITOS AUTORAIS RESERVADOS: PROIBIDO REPRODUÇÃO, DIVULGAÇÃO OU ALTERAÇÃO SEM ORDEM EXPRESSA DO AUTOR. TÍTULO DOS DESENHOS: PRJ-22167-ELE-EMT-0101-REV01