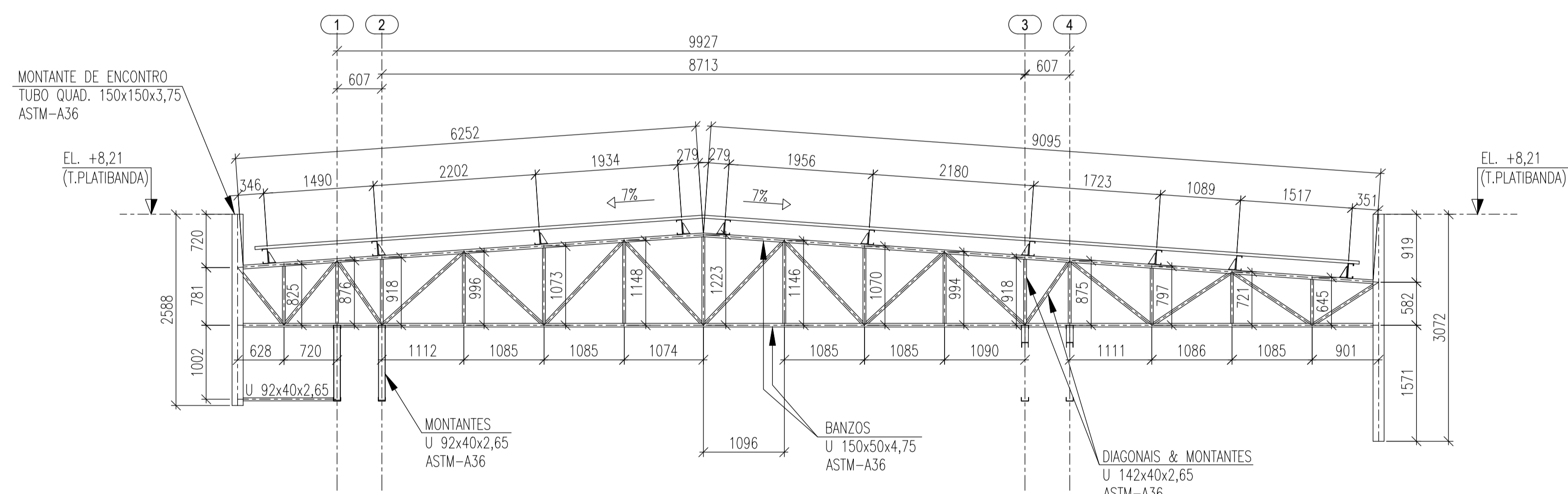


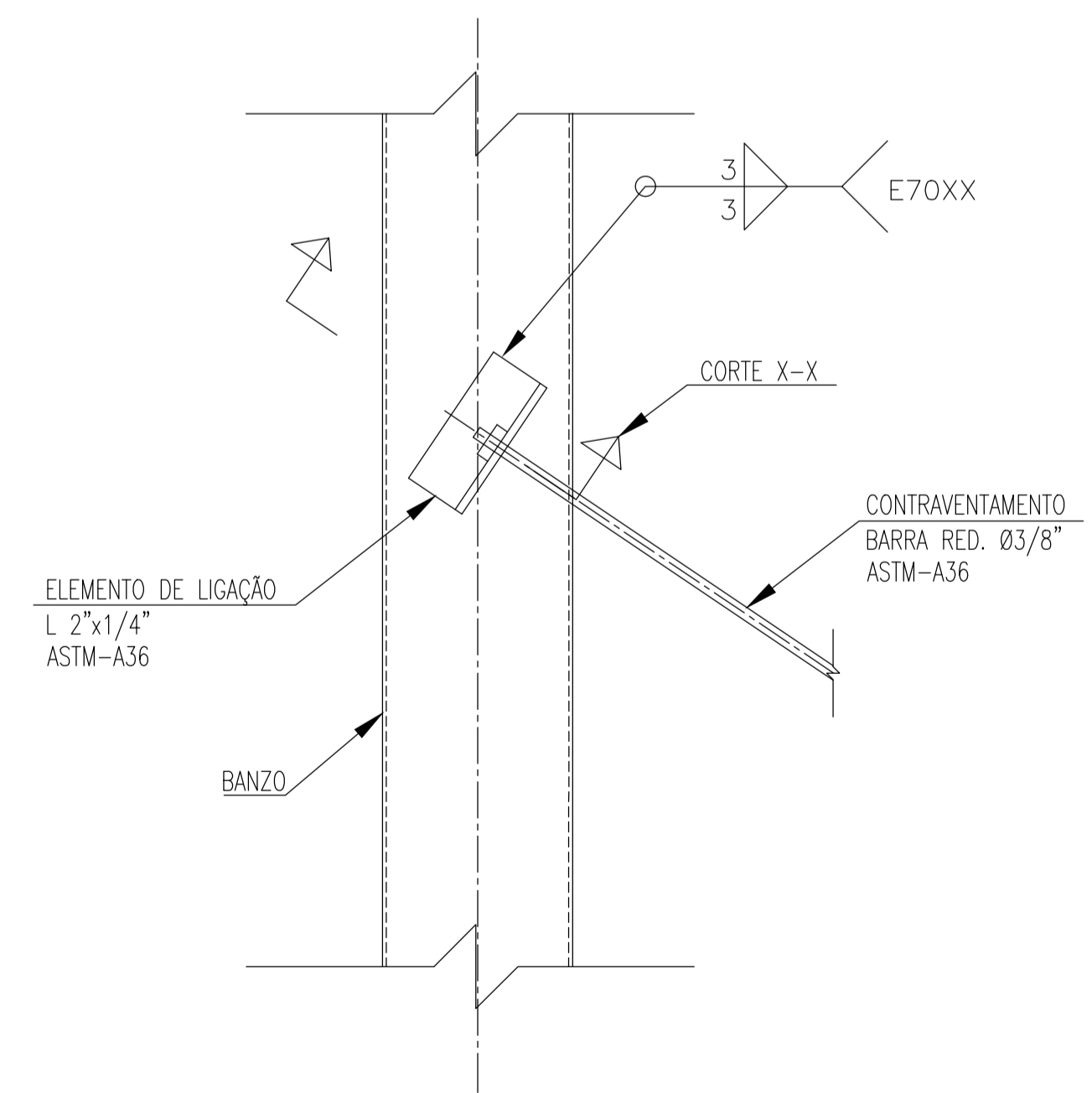
TIRANTES FLEXÍVEIS  
BARRA RED. Ø1/4"  
ASTM-A36

BANZOS SUP.  
U 150x50x4,75  
ASTM-A36

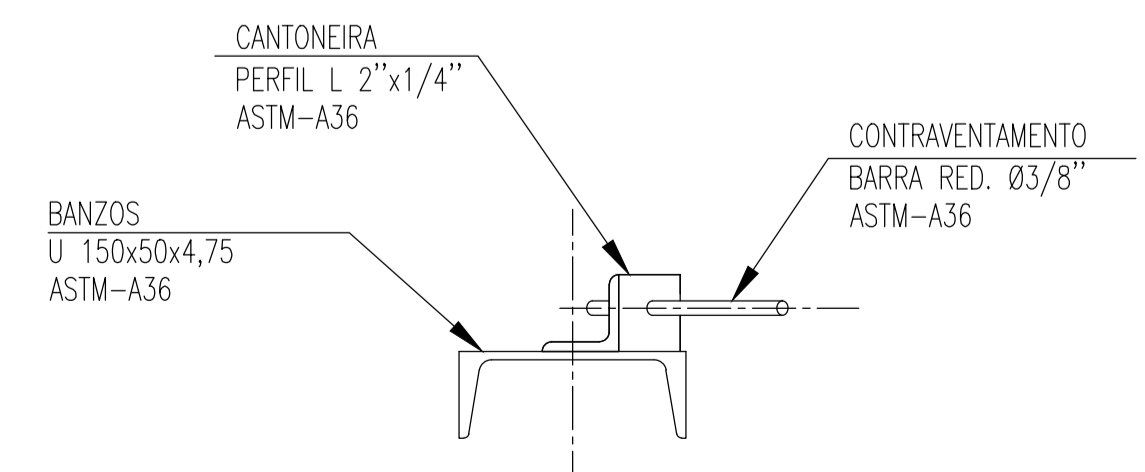
PLANTA - CONTRAVENTAMENTO BANZOS SUPERIORES  
ESCALA 1:100



CORTE B-B  
ESCALA 1:50



DET. TÍP. - CONTRAVENTAMENTOS  
ESCALA 1:5



CORTE X-X  
ESCALA 1:5

**NOTAS**

OBSERVAÇÕES GERAIS:

- 1- DIMENSÕES EM MILÍMETROS, EXCETO ONDE INDICADO O CONTRÁRIO.
- 2- A ELEVACÃO 0,00 É REFERENCIAL A ELEVACÃO EXISTENTE E DEVERÁ SER MANTIDA.
- 3- A ELEVACÃO EM METROS.
- 4- SOLDAS CONFORME NORMA "AWS". ELETRODO E70XX (QUANDO NÃO INDICADO).
- 5- AS EMENDAS DAS TERÇAS DEVERÃO SER EXECUTADAS SOBRE AS VIGAS.
- 6- MATERIAS QUANDO NÃO INDICADO:
  - AÇO PARA USO GERAL, REFERENTE A CHAPAS E PERFS SOLDADOS: ASTM A99;
  - AÇO PARA CHUMBADORES: ASTM A36;
  - AÇO PARA PERFL U: ASTM A96 - Fy 250 Mpa (AÇO CONFORMADO A FRIO);
  - AÇO PARA TERÇAS U: ASTM A96 - Fy 250 Mpa (AÇO CONFORMADO A FRIO);
  - AÇO PARA TUBO CAIXÃO U: ASTM A96 - Fy 250 Mpa (AÇO CONFORMADO A FRIO);
  - AÇO PARA PARAFUSOS DE ALTA RESISTÊNCIA (LIGAÇÕES PRINCIPAIS): ASTM A325;
  - AÇO PARA PARAFUSOS COMUNS (TERÇAS E LONGARINAS): ASTM A307;
- 7- OS CHUMBADORES DEVERÃO SER CONCRETADOS, JUNTAMENTE COM OS BLOCOS.
- 8- PROTEGER AS ROSCAS DOS CHUMBADORES ANTES DA CONCRETAGEM.
- 9- O NIVELAMENTO DEVERÁ SER FEITO APÓS A MONTAGEM DA ESTRUTURA COM ARGAMASSA EXPANSIVA DE ALTA RESISTÊNCIA (GROUT).
- 10- O CONCRETO DEVERÁ POSSUIR RESISTÊNCIA MÍNIMA DE  $f_{ck} > 250$  kgf/cm<sup>2</sup>.

REVISÃO	DESCRIÇÃO	TIPO	ELABORADO	VERIFICADO	DATA
01	EXECUTIVO	EKE	CPM/ASS	IDM	03/2025
00	EMISSÃO INICIAL	EKE	CPM	IDM	05/2024

TIPOS DE EMISSÃO	ATP - ANTEPROJETO BSC - BÁSICO EXE - EXECUTIVO	APV - APROVADO PCT - P/ CONSTRUÇÃO ASB - "AS BUILT"	CNC - CANCELADO

**OBJETIVA** PROJETOS E SERVIÇOS

RUA DESEMBARGADOR JORGE FONTANA, N° 80, BELVEDERE  
BELLO HORIZONTE - MG - CEP.: 30.320-670  
TEL.: (31) 3347-4405 / (31) 3347-7079 / (31) 3371-1920  
EMAIL: contato@grupoprojetos.com.br

**PREFEITURA MUNICIPAL DE ALFENAS**

PRACA FAUSTO MONTEIRO, N°54 - PARQUE DAS NAÇÕES  
ALFENAS-MG - CEP.: 37130-000  
TEL.: (35) 3696-2000

**RODOVIÁRIA ALFENAS**  
BR-369/ N°398 - PARQUE DAS NAÇÕES- ALFENAS - MG, 37130-000

**PROJETO DE EST. METÁLICA**

AUTORIA DO PROJETO: JULIANA GONÇALVES OLIVEIRA  
CREA MG - 239787/D

CONTRATANTE DO PROJETO: RESPONSÁVEL DA CONTRATANTE

DATA: MARÇO / 2025  
ESCALA: INDICADA  
CÓDIGO: PRJ-EMT

TÍTULO DOS DESENHOS: PLANTA - CONTRAVENTAMENTO BANZOS SUPERIORES;  
CORTE:

PRINCHA: 03/13

DIREITOS AUTORAIS RESERVADOS; PROIBIDO REPRODUÇÃO, DIVULGAÇÃO OU ALTERAÇÃO SEM ORDEM EXPRESSA DO AUTOR.

TÍTULO DOS DESENHOS: PRJ-22167-EXE-EMT-0101-REV01