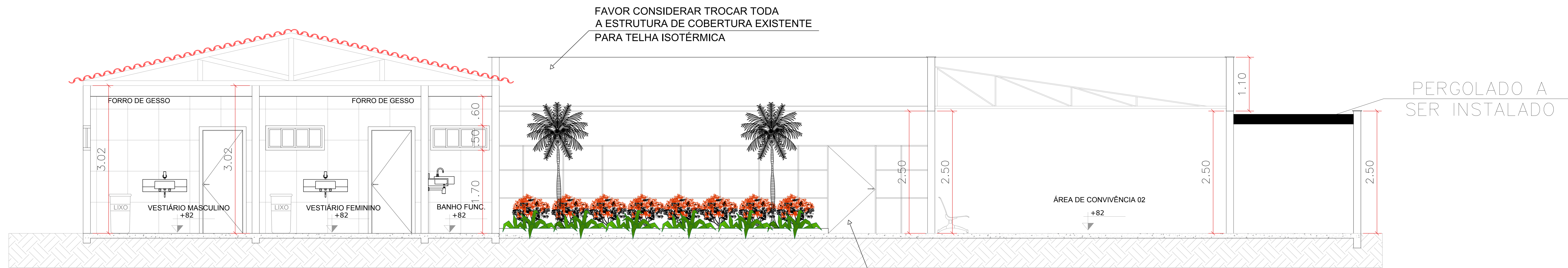


CORTE A  
ESCALA: 1/200



CORTE B  
ESCALA: 1/200



FACHADA FRONTAL  
ESCALA: 1/200



SECRETARIA DE ENGENHARIA E PROJETOS

ARQUITETURA - APROVAÇÃO  
PROJETO DE REFORMA

Endereço:  
AV. PEIKITO, 200, SETOR BOA VISTA  
PALMEIRAS DE GOIÁS - CEP 76199-000

PROJETO ARQUITETÔNICO  
REFORMA CRAS

Proprietário:  
SECRETARIA DE INCLUSÃO SOCIAL  
CNPJ: 18.256.417/0001-55

Responsável Técnico:  
TAYLINE FERNANDES MELO JAIMÉ  
CAU-CGO A196137-5

CORTES:  
CORTE A  
CORTE B  
FACHADA FRONTAL

FOLHA:  
2/2  
DATA: 24/02/2025  
DESENHO: PEDRO VILLY