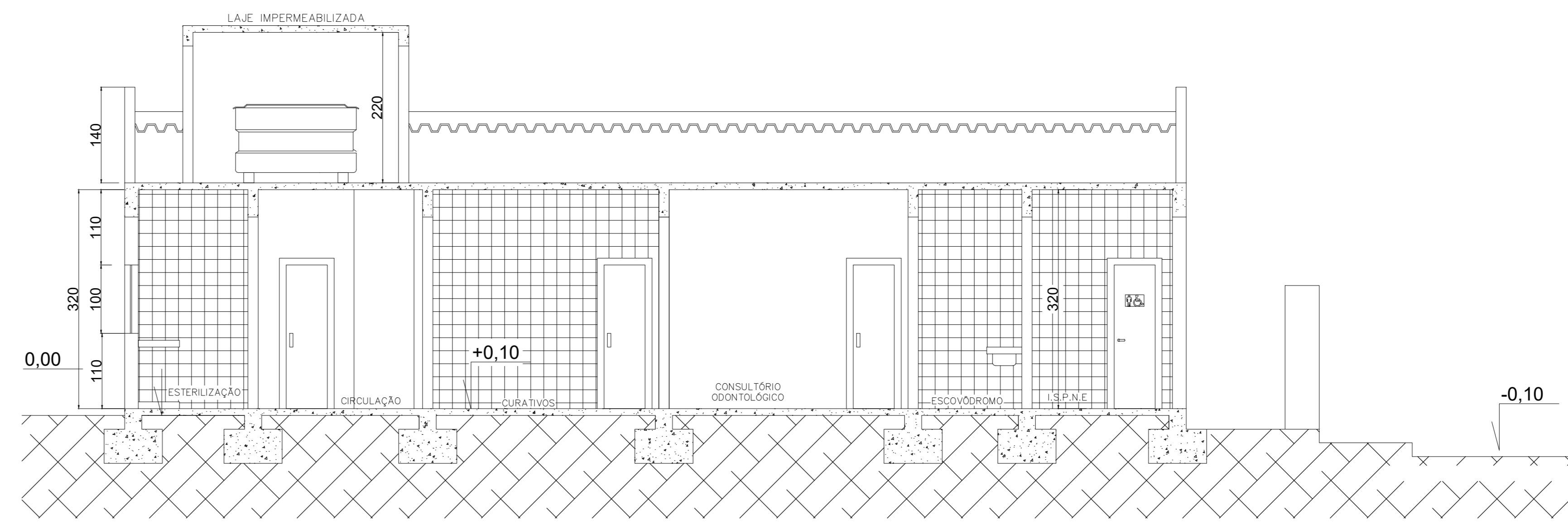
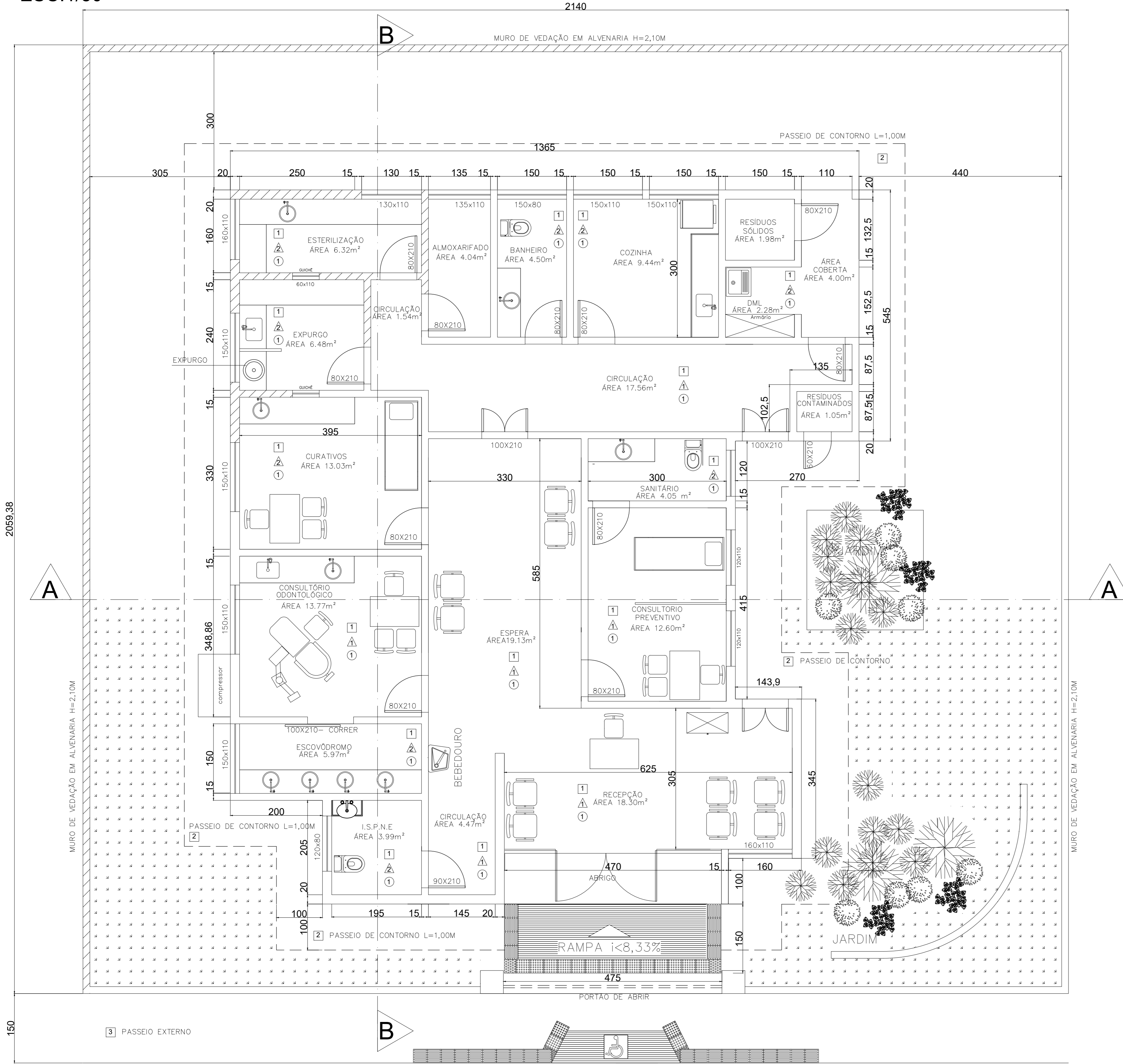


CORTE A-A
ESC:1/50

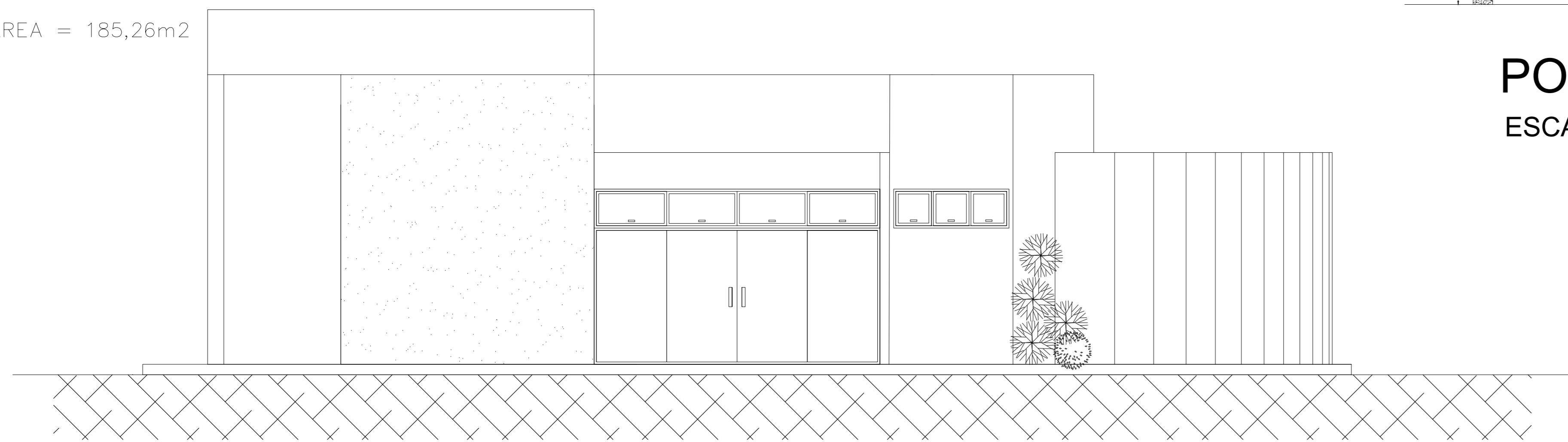


CORTE B-B
ESC:1/50

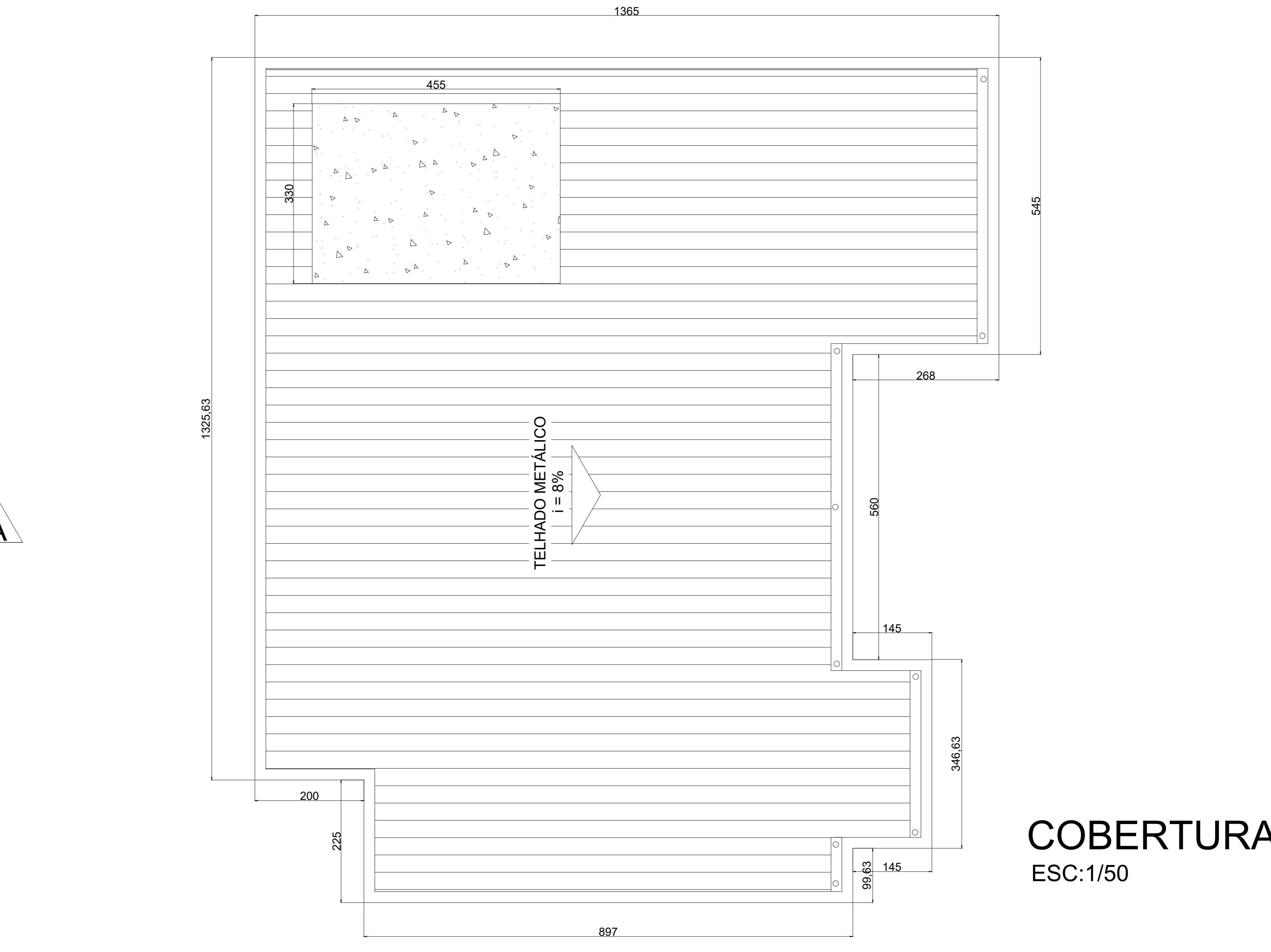


PLANTA
ESC:1/50

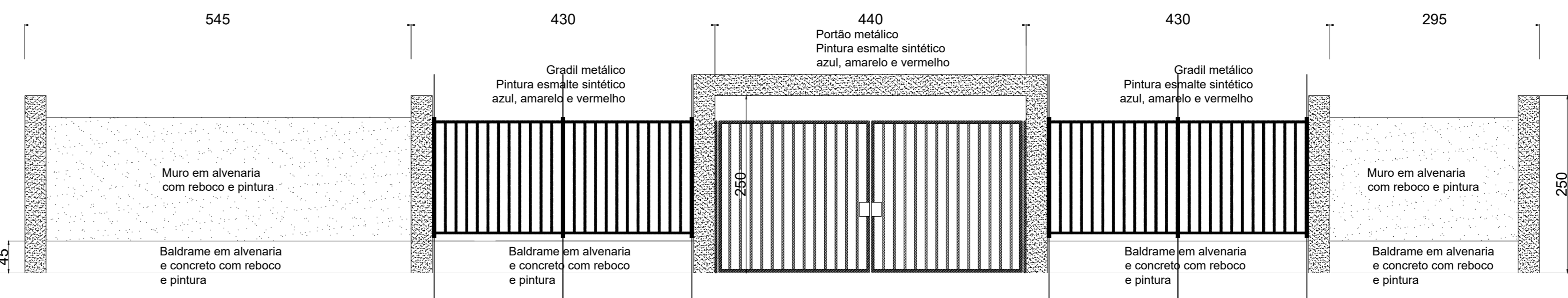
ÁREA = 185,26m²



FACHADA
ESC:1/50



COBERTURA
ESC:1/50



PORTÃO DE ACESSO PADRÃO DA PREFEITURA
ESCALA: 1/50

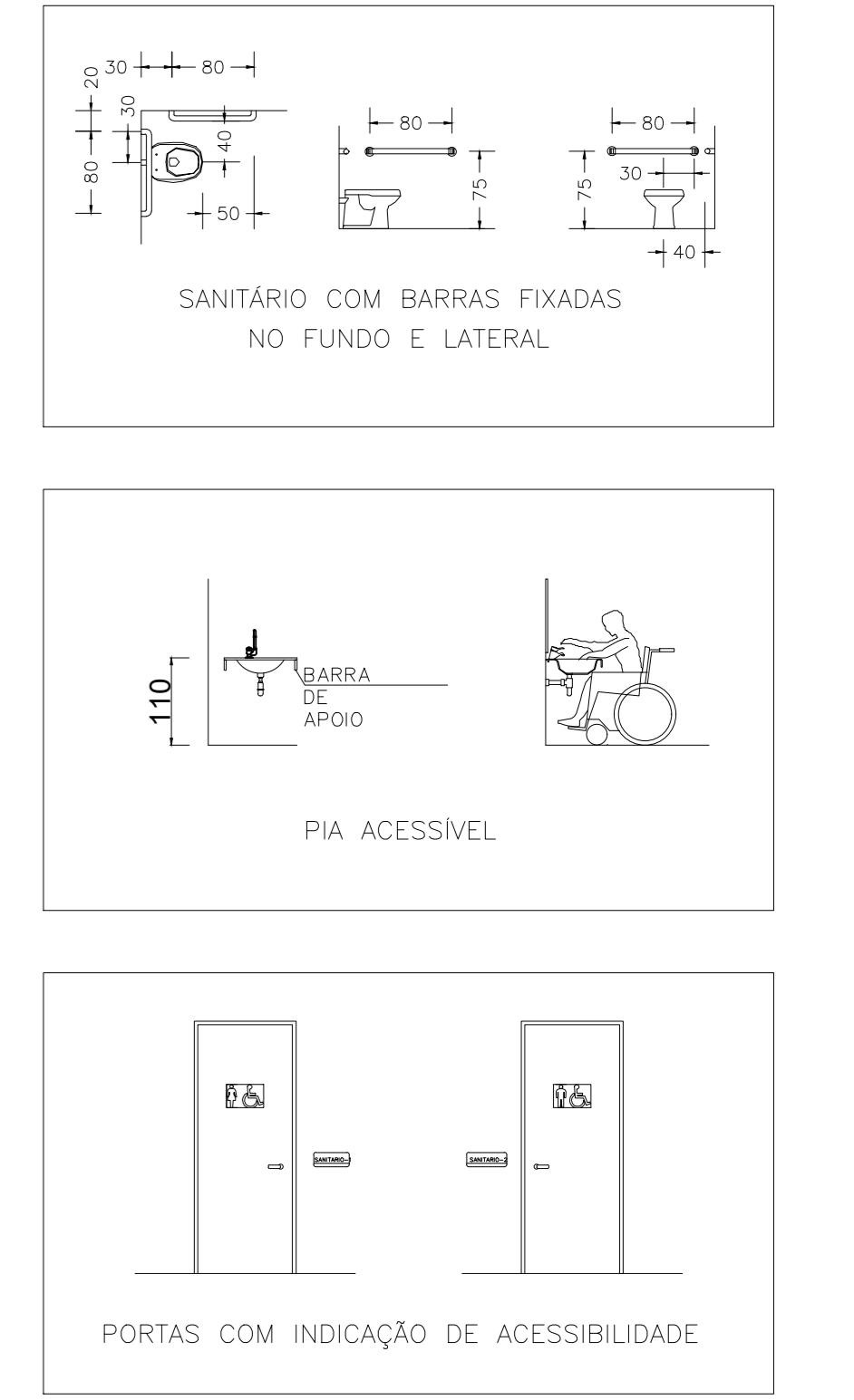
LEGENDA:

	PAREDE EXISTENTE
	PAREDE A SER CONSTRUÍDA
	PISO CERÂMICO ANTIDERRAPANTE ÁREA MOLHADA
	PISO TÁTIL
	ESPECIFICAÇÃO DO PISO
	ESPECIFICAÇÃO DA PAREDE
	ESPECIFICAÇÃO DO TETO

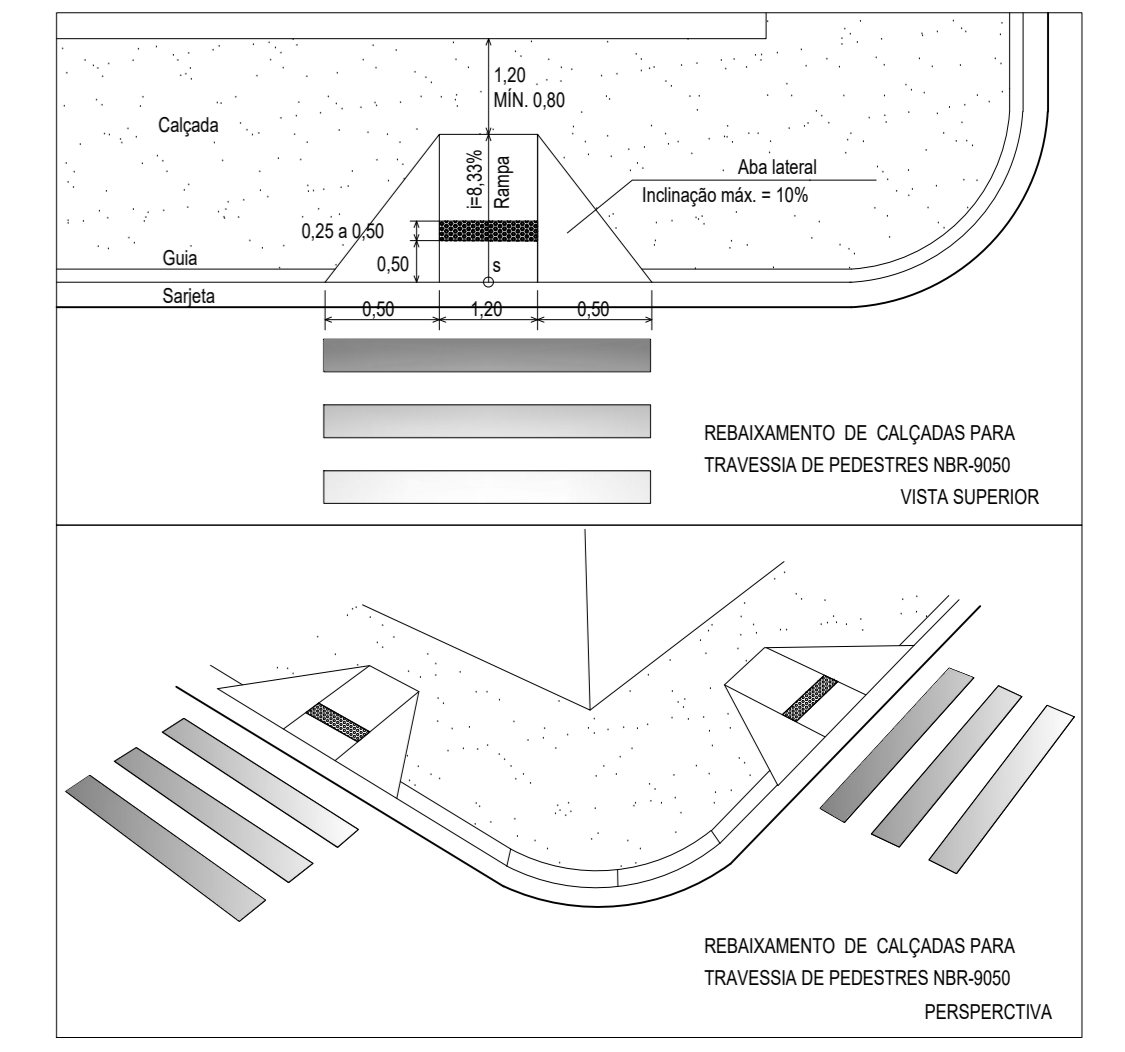
ESPECIFICAÇÕES

	PISO
1-	PISO INTERNO EM CERÂMICA 40x40 cm, PEI-6, ANTIDERRAPANTE ACRÍLICA.
2-	CERÂMICA 20x30 cm NAS ÁREAS MOLHADAS
3-	PASSEIO EXTERNO EM CONCRETO USINADO SARRAFADO E DESEMPENADO.
4-	JARDIM GRAMADO
5-	
	PAREDE
1-	REVESTIMENTO INTERNO TIPO BOCO COM ARGAMASSA INDUSTRIALIZADA, EMASSAMENTO E PINTURA ACRÍLICA.
2-	CERÂMICA 20x30 cm NAS ÁREAS MOLHADAS
3-	REVESTIMENTO EXTERNO TIPO BOCO COM ARGAMASSA INDUSTRIALIZADA PINTURA ACRÍLICA
	TETO
1-	LAJE REVESTIMENTO INTERNO COM ARGAMASSA INDUSTRIALIZADA, EMASSAMENTO E PINTURA ACRÍLICA
2-	

PADRÕES TÉCNICOS DE ACESSIBILIDADE NBR-9050



DISPOSITIVOS DE ACESSIBILIDADE PARA ESPAÇOS EXTERNOS



PLANTA DE SITUAÇÃO
ESCALA: 1:500
COMANDO DE CAMPO ALEGRE

ENGENHARIA E CONSULTORIA LTDA
RT CONTRATO: ALCÍDIO DE MAGALHÃES MATOS - ENGENHEIRO CIVIL - CREA 32.460/D

ADMINISTRAÇÃO 2021-2024

PROJETO ARQUITETÔNICO
POSTO DE SAÚDE MUNICIPAL

TÍTULO: PROJETO ARQUITETÔNICO
ALTO DO PROJETO: ALCÍDIO DE MAGALHÃES MATOS - CREA 32.460/D

PROPRIETÁRIO: SECRETARIA MUNICIPAL DE SAÚDE
CNP: 18.291.369/0001-66

ENDEREÇO: COMUNIDADE DE CAMPO ALEGRE
DATA: JANEIRO/2023

CONTEÚDO: PLANTA, FACHADA, CORTES DE UMA UNIDADE DE SAÚDE
ESCALA: 1:50
FÓLHA: 01/01