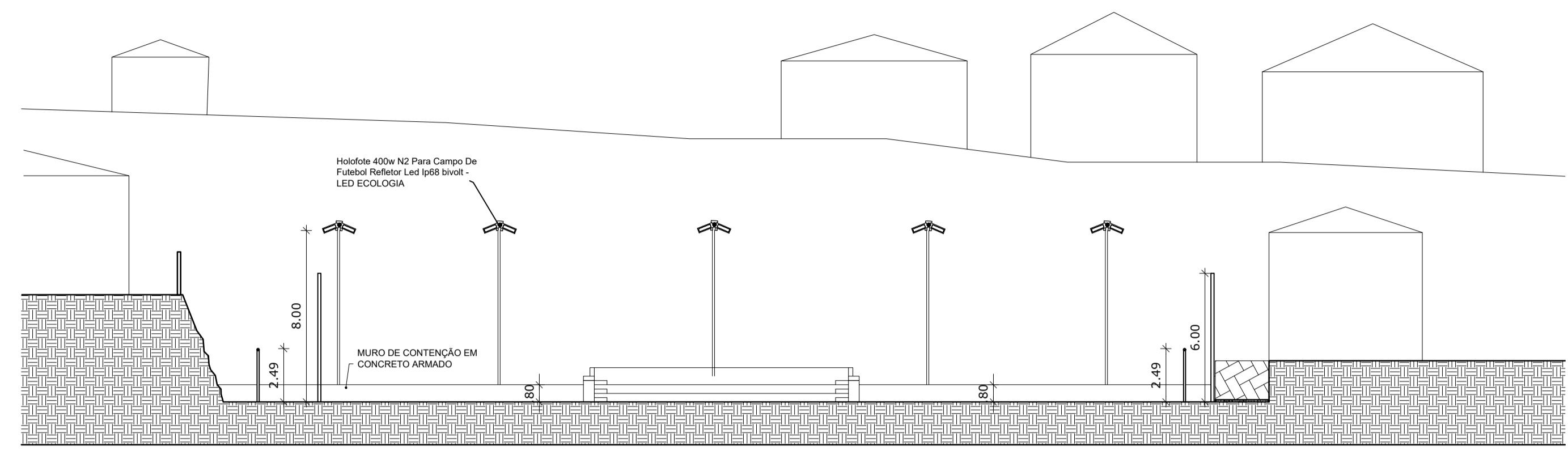
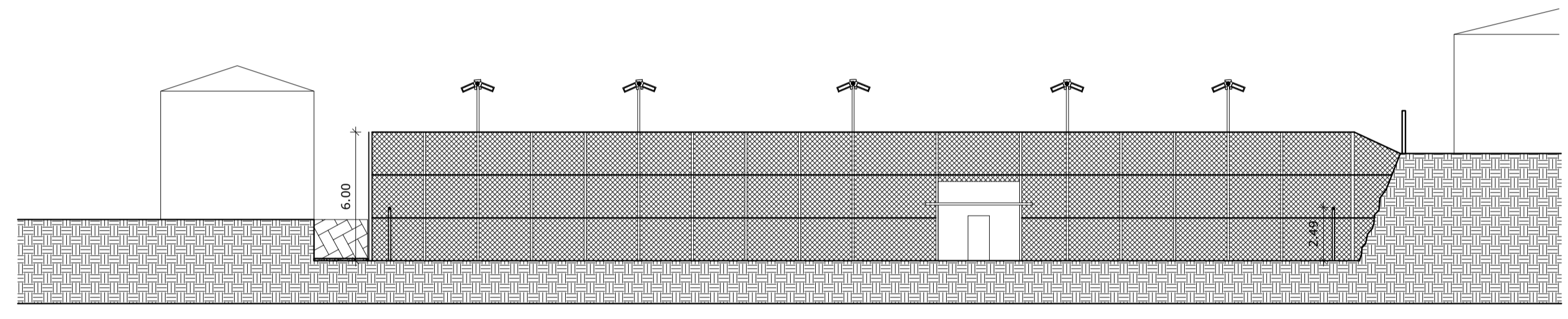


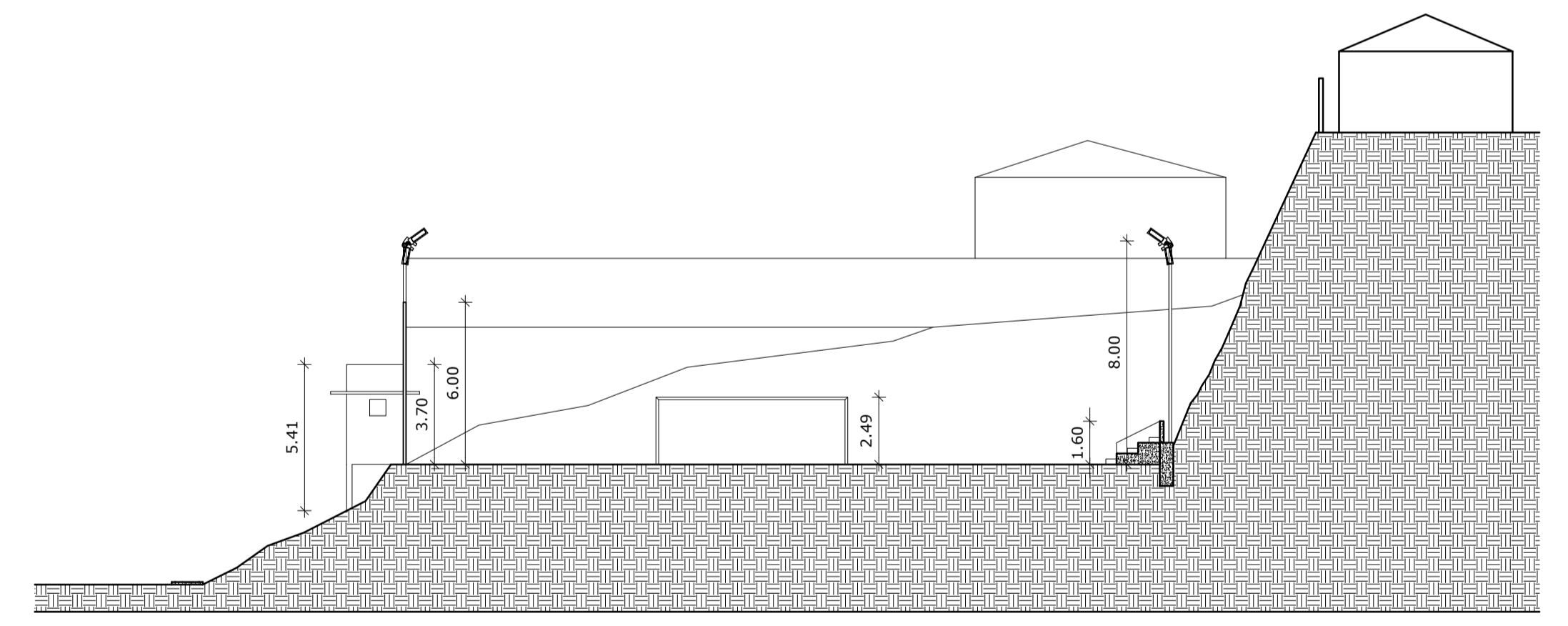
01 PLANTA BAIXA
ESCALA 1/200



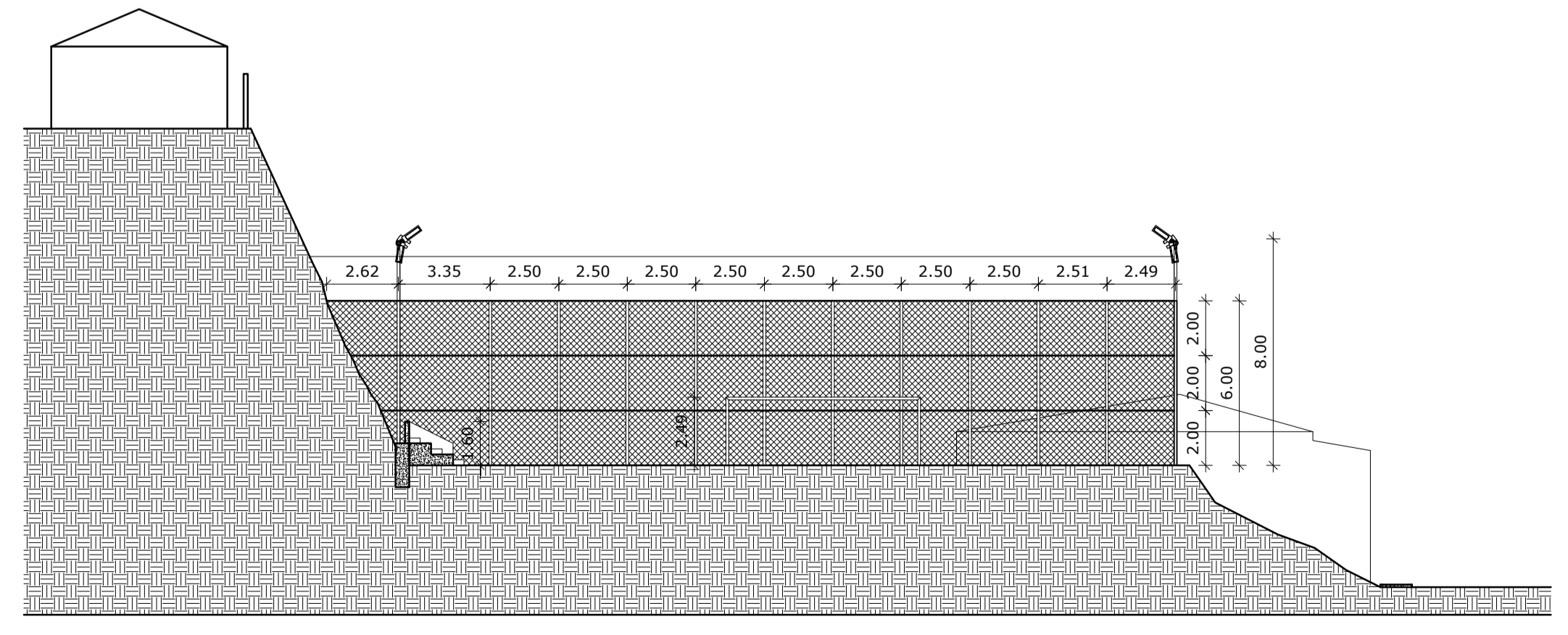
02 CORTE AA
ESCALA 1/200



03 CORTE BB
ESCALA 1/200



04 CORTE CC
ESCALA 1/200



05 CORTE DD
ESCALA 1/200

MEMORIAL DESCRITIVO: Serão feitas as seguintes modificações para reforma do campo no bairro Morro de Areia: Será feito a limpeza e possíveis reparos para os taludes da parte posterior e lado direito, terraplanagem e plantio de grama na área do campo.
Instalação de tela de proteção em aço recozido na face frontal e lado esquerdo, com postes metálicos engastados em base de concreto armado. Instalação de postes de iluminação com refletores. Substituição das travessuras. Muro de arrimo em concreto armado e blocos ao longo da face posterior, contornando a arquibancada. Construção de banheiros masculino e feminino. Construção de arquibancada. Pavimentação da rampa lateral esquerda. Construção de passeio ao longo da rua Florianópolis de acesso ao campo.

QUADRO DE ÁREAS	
CAMPO DE FUTEBOL MORRO DE AREIA	
ÁREA GRAMADA:	1160,00 m²
ÁREA RAMPA LATERAL:	101,00 m²
ÁREA PASSEIO:	54,00 m²

QUANTITATIVO	
CAMPO DE FUTEBOL MORRO DE AREIA	
POSTE METÁLICO 6m:	24 uni.
TRAVE PARA CAMPO:	02 uni.
POSTE METÁLICO 8m:	10 uni.
Holofote 400w N2 Para Campo De Futebol Refletor Led 1968 bivolt - LED ECOLOGIA	10 uni.

Carimbos e Aprovações

PREFEITURA MUNICIPAL DE SERRO
Estado de Minas Gerais
Praça Doutor João Pinheiro 154
CEP 39 150-000
Tel 38 3541 1206 Fax 38 3541 1368
CNPJ 18.303.271.0001-81
www.serro.tur.br

Campo de Futebol Morro de Areia
Prefeitura Municipal de Serro

Epaminondas Pires de Miranda Prefeito	Processo	LOCAL
Arq. Fernando Arêdes Oliveira Silveira Responsável Técnico	Fls.	
CAU-A59944-1	Relatório	
	Supervisão	
	Anexo	
	Assinatura	
	DATA VIGÊNCIA	
	OUT 2023	

Município de Serro - Estado de Minas Gerais

Planta Baixa - Cortes

Indicadas

PROJETO

Arquitetura

FOLHA

01/02