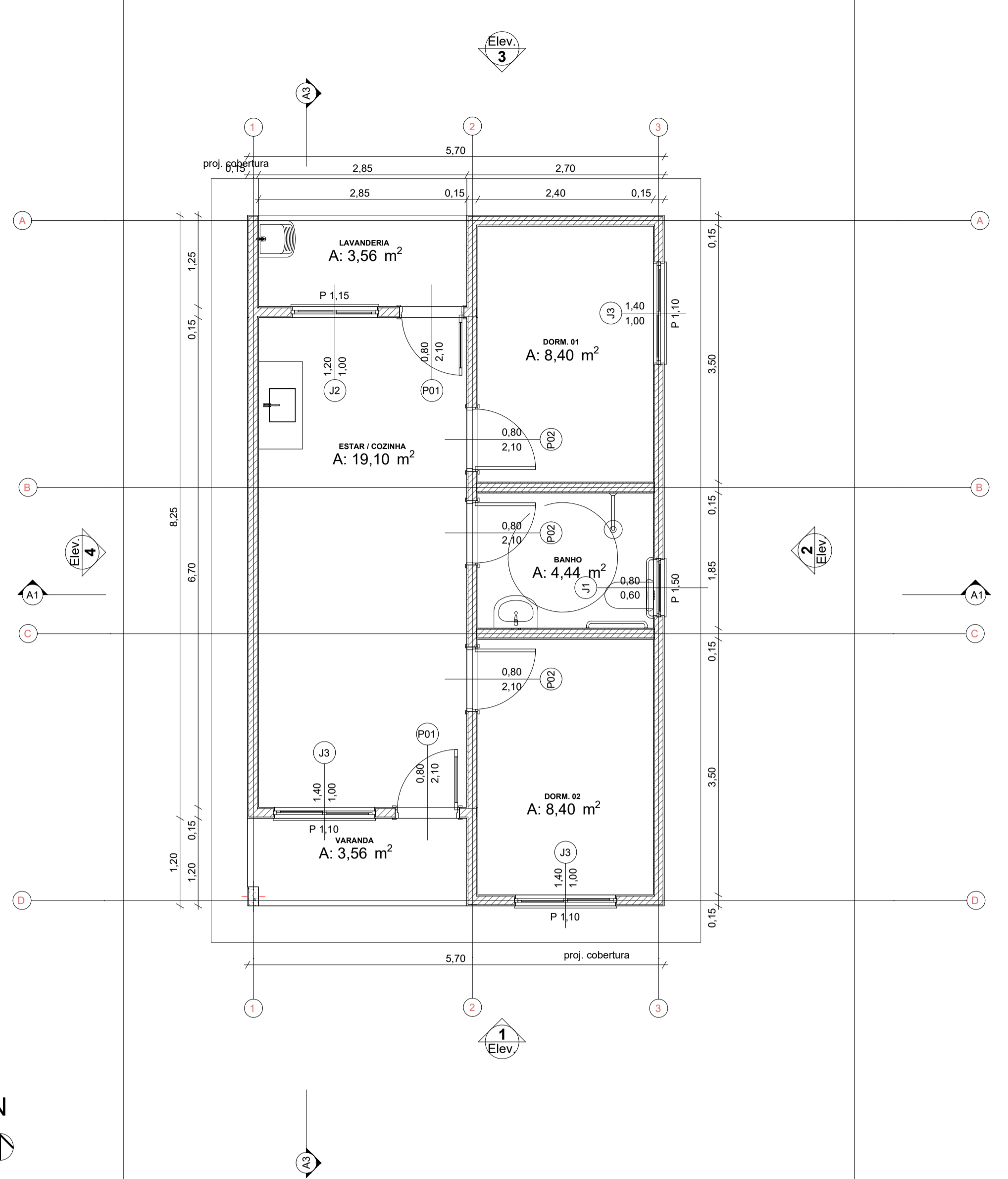
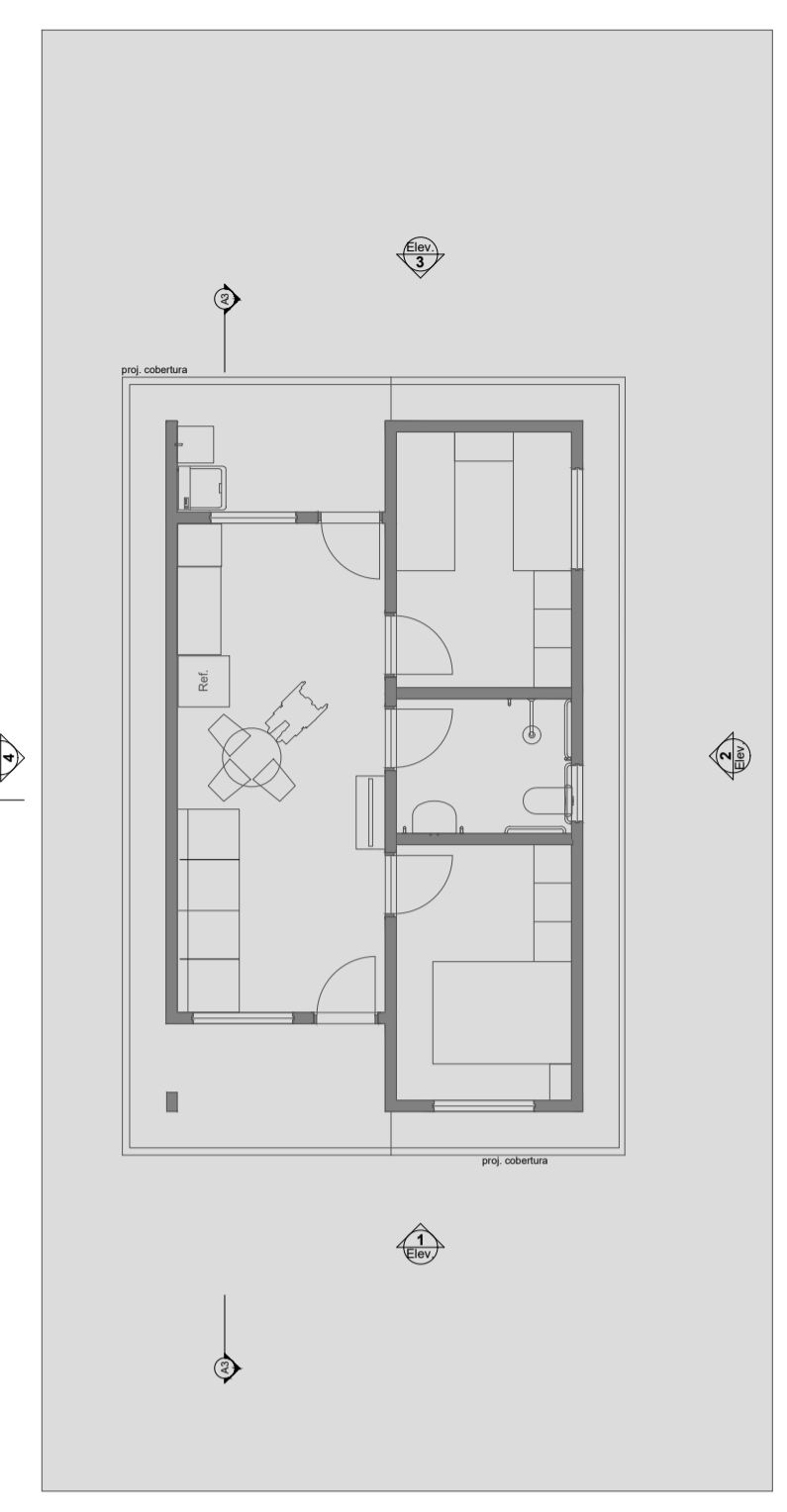


REV.	DESCRIÇÃO	MODIFICADO POR	DATA

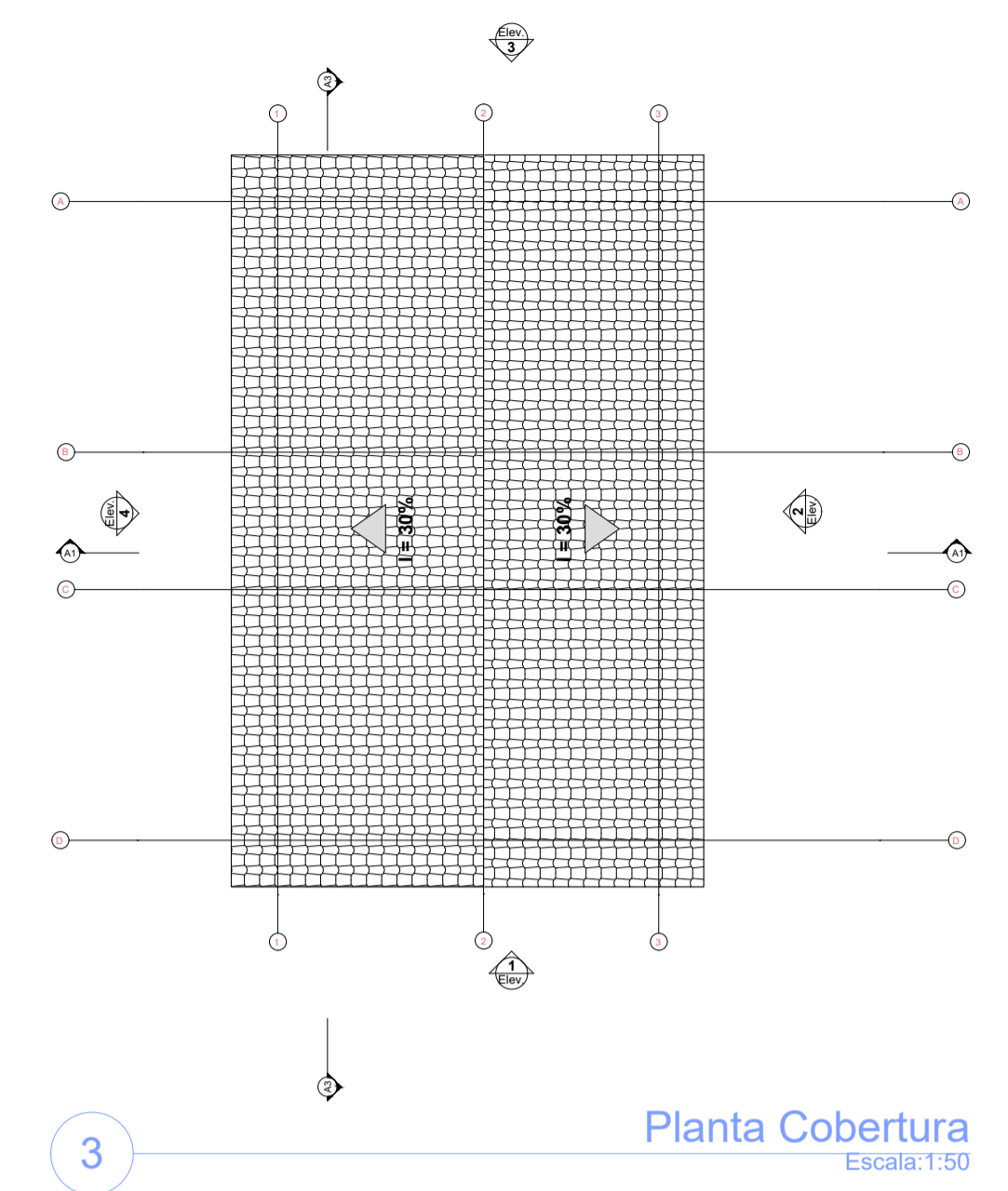
Quadro de Áreas			
Piso de Origem	Cômodo	Área Medida	
Nível 0,00	01	ESTAR / COZINHA	19,10
	02	DORM. 01	8,40
	03	BANHO	4,44
	04	DORM. 02	8,40
	05	VARANDA	3,56
	06	LAVANDERIA	3,56
		<b>TOTAL</b>	<b>47,46 m²</b>



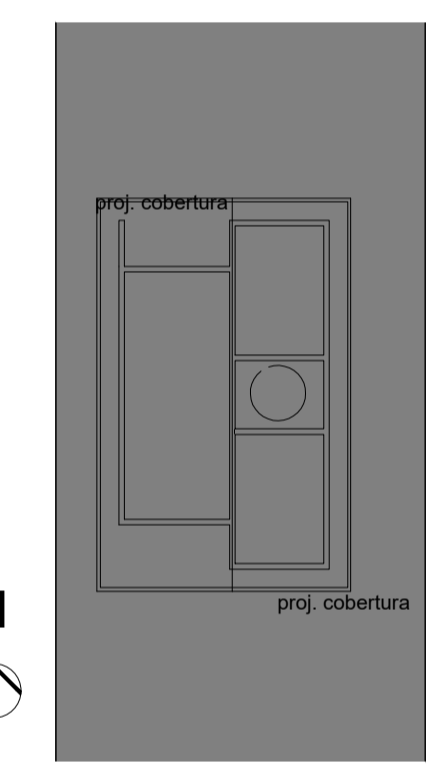
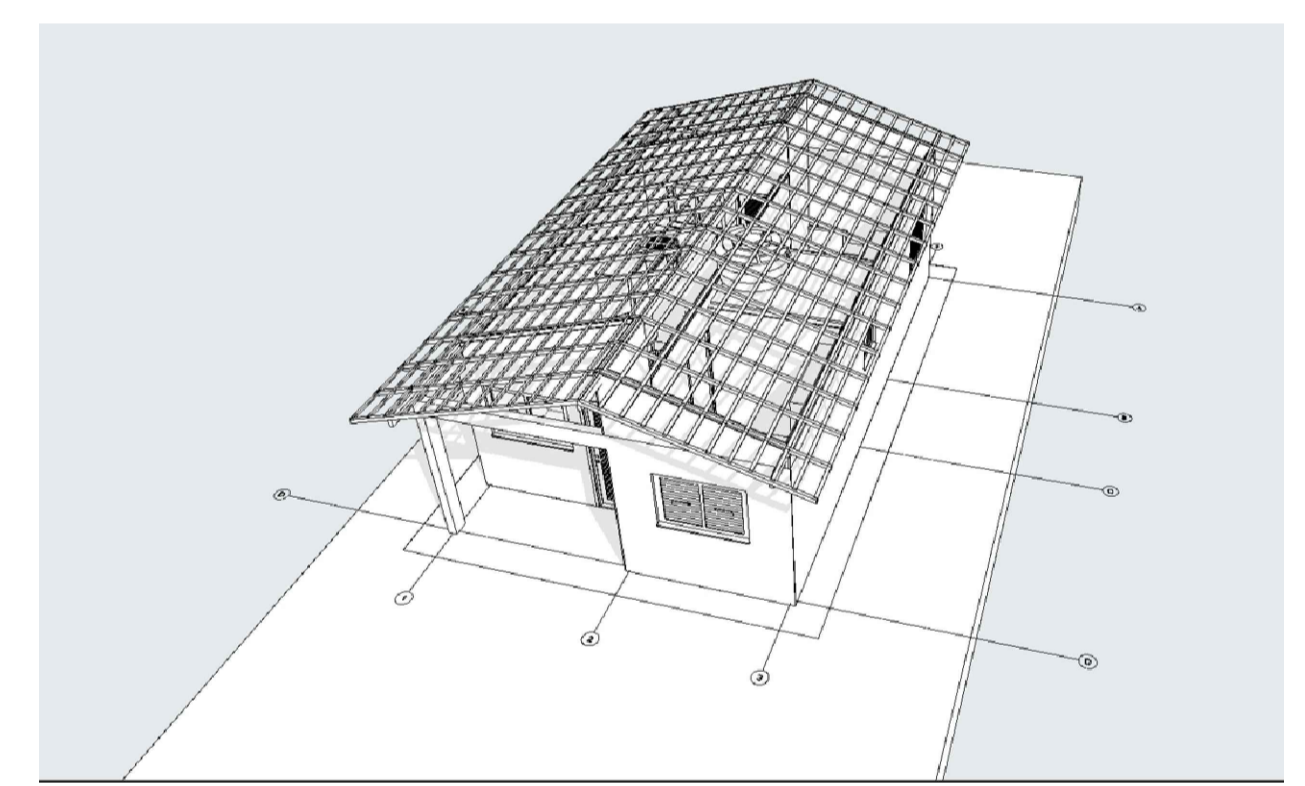
0 Planta Térreo  
Escala: 1:50



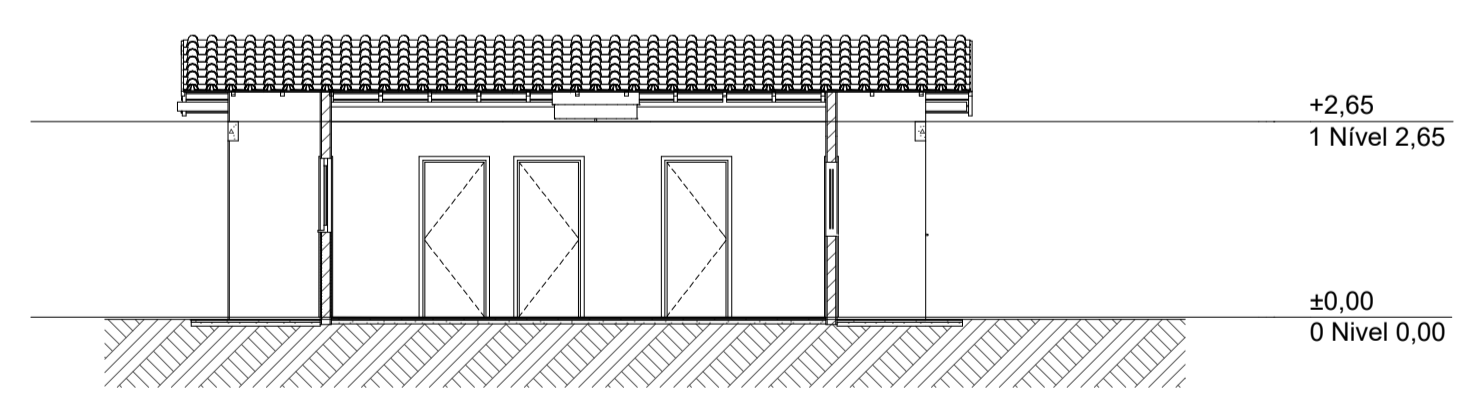
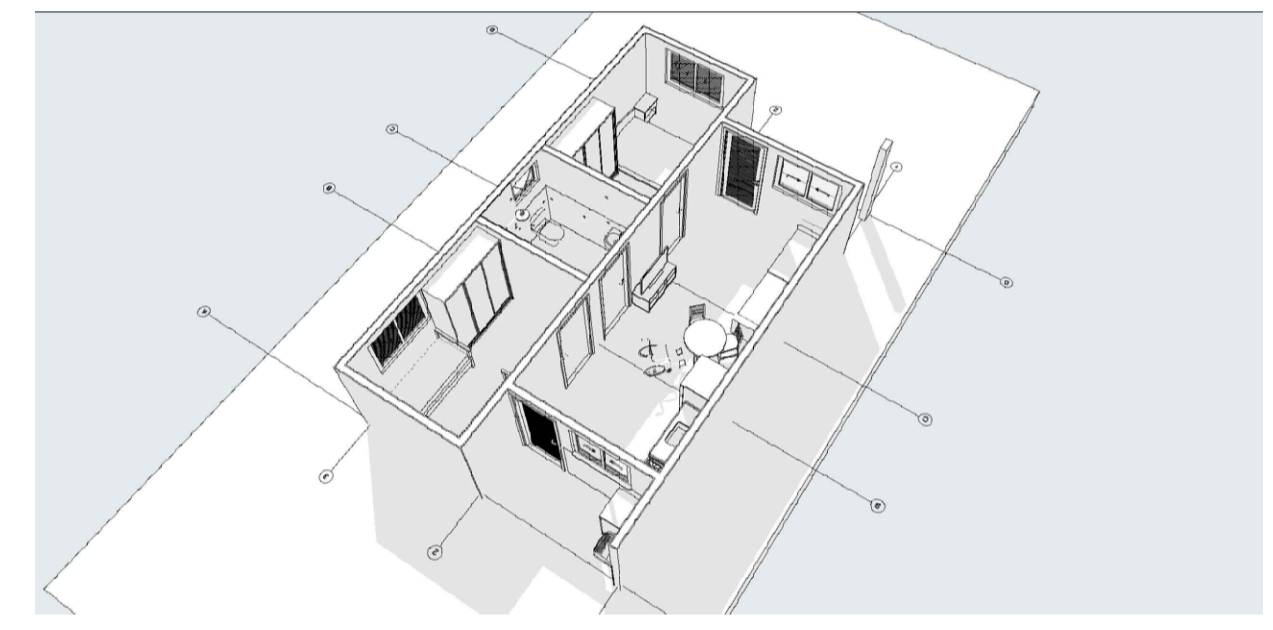
1 LAYOUT  
Escala: 1:100



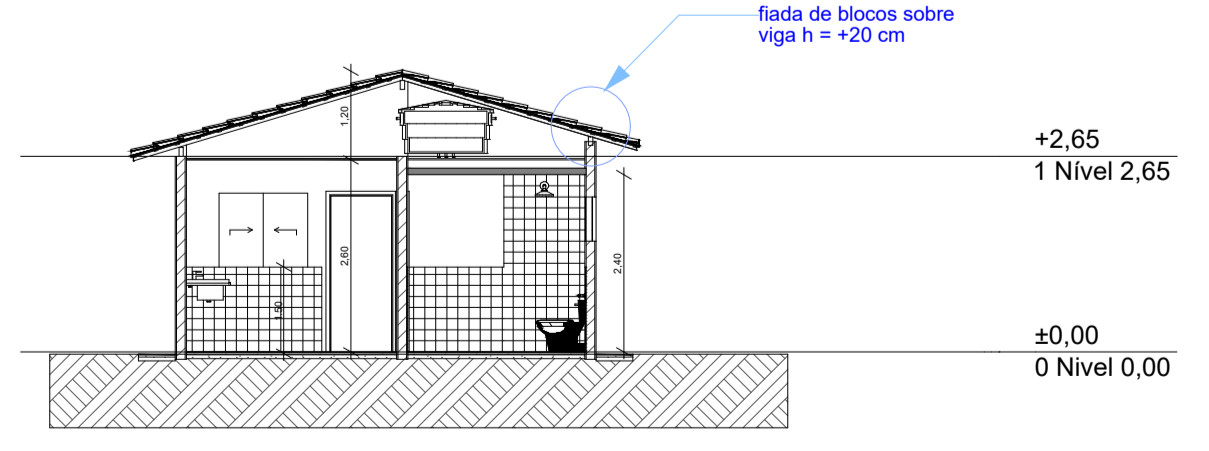
3 Planta Cobertura  
Escala: 1:50



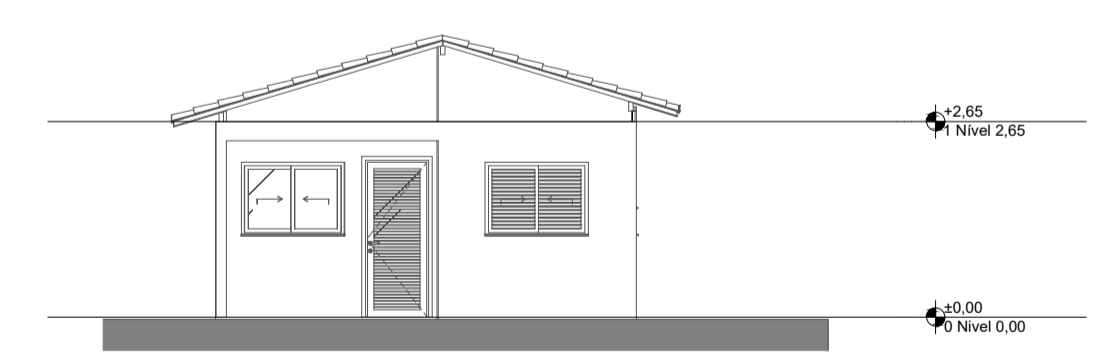
2 Implantação  
Escala: 1:200



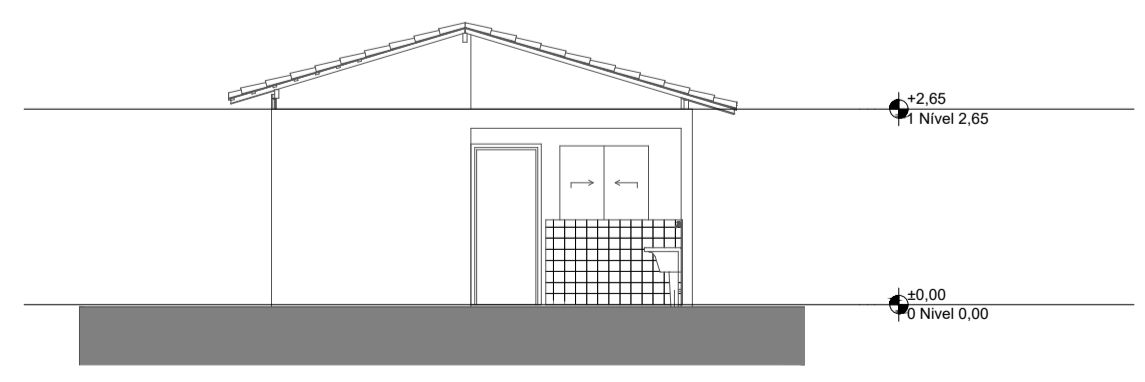
A3 Corte  
Escala: 1:100



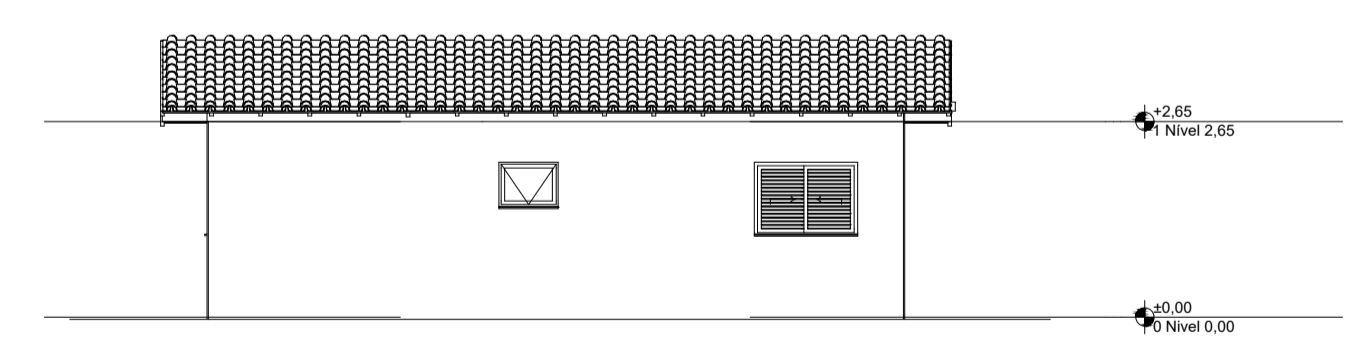
A1 Corte  
Escala: 1:100



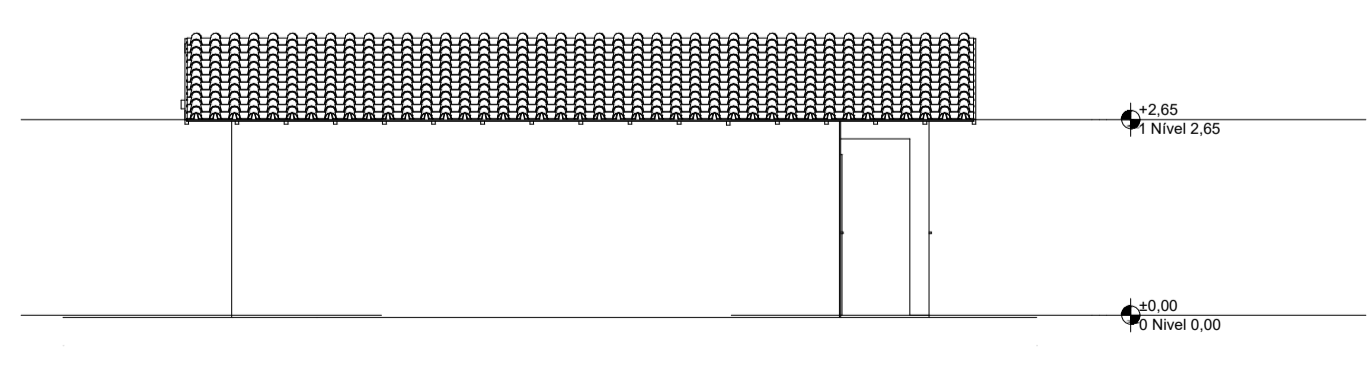
1 Elevação Frontal  
Escala: 1:100



3 Elevação Posterior  
Escala: 1:100



2 Lateral Direita  
Escala: 1:100



4 Lateral Esquerda  
Escala: 1:100



PROJETO: **FNHIS SUB-50**  
ENDEREÇO: Rua José Furtado, Bairro Caneleira

CIDADE: CAMACHO ESTADO: MINAS GERAIS  
CLIENTE:

PREFEITURA MUNICIPAL DE CAMACHO  
Praça Padre Alberto, nº 208 Centro - CEP: 35.555-000 - Camacho

Engenheiro Civil  
Rodrigo da Silva Resende  
CREA/MG 249.925/D

FASE PROJETO: **PL | Projeto Legal** ESCALA: DIMENSÃO DA FOLHA: **A1**

CONTEÚDO: Plantas terreno, layout, implantação, cortes longitudinal e transversal, laterais esquerda e direita, elevações (posterior e frontal), planta de cobertura e quadro de áreas.

RESPONSÁVEL: **Caixa** DATA: **12/02/2026** FOLHA: **01**  
ARQUIVO DIGITAL: **projeto\_arquitetonico.pln** REVISÃO: