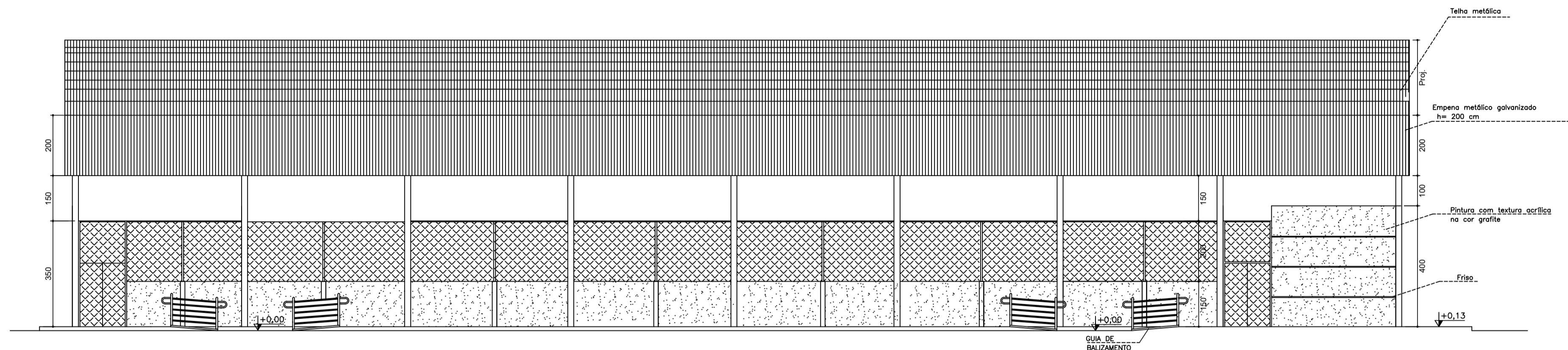
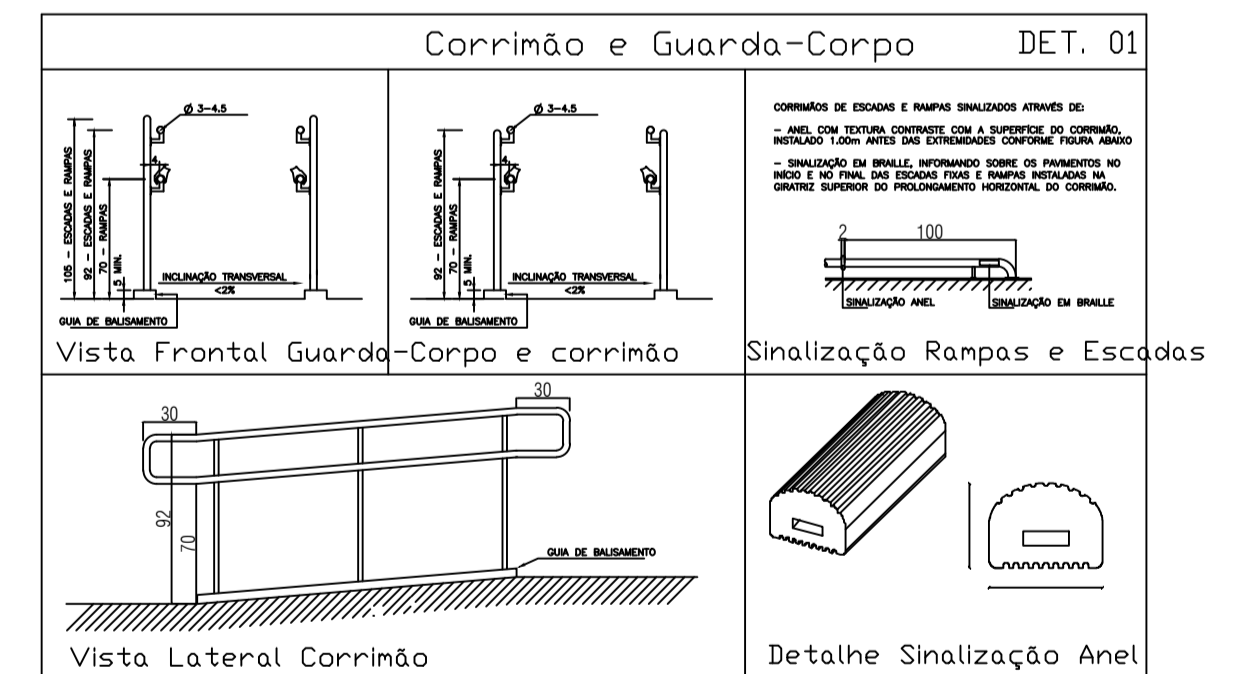
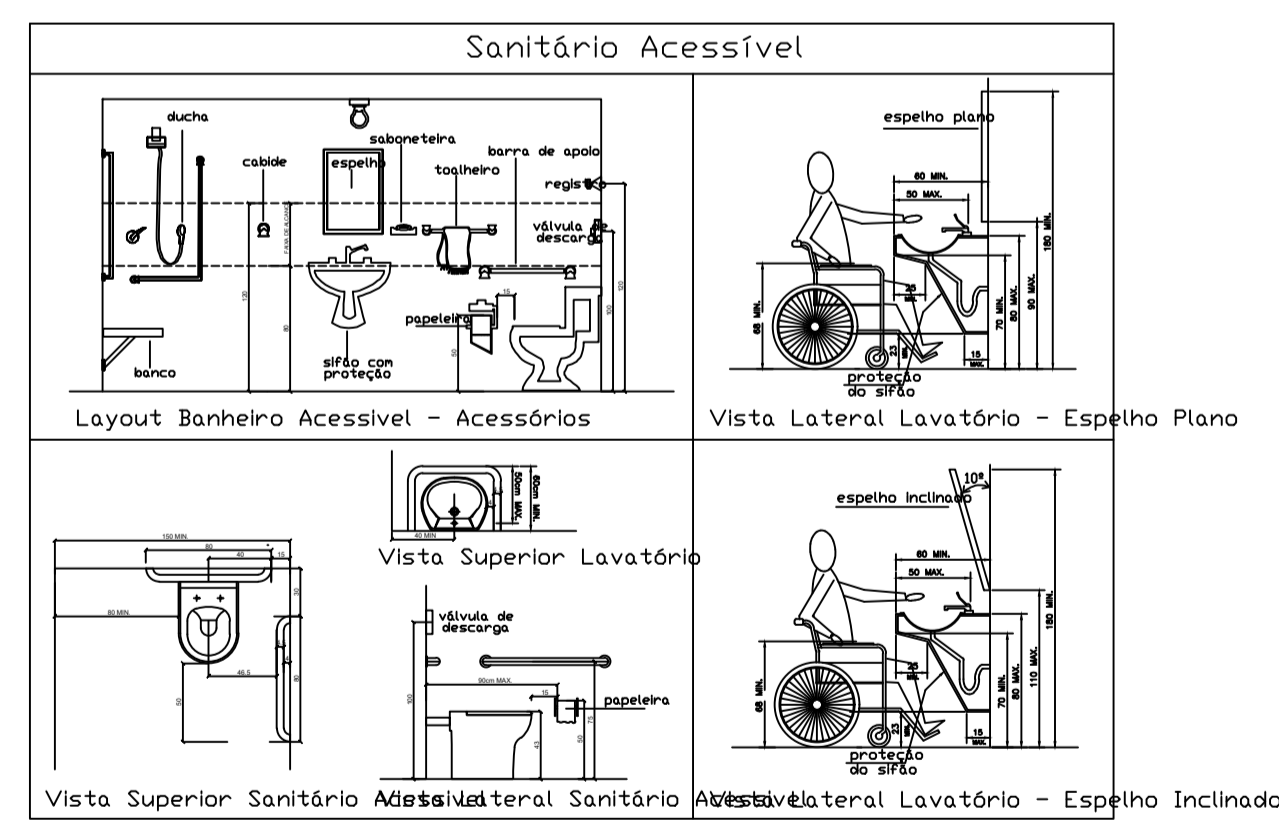


Corte esquemático B'B
escala 1/100



Fachada
escala 1/100



PENAS	
vermelho	0,1
amarelo	0,2
verde	0,3
cinza	0,4
azul	0,5
magenta	0,6
branco	0,1
30	0,1

GILVAN VIEIRA
DANTAS:5367
5630668

Atestado de forma digital
em 20/04/2024 09:04
DANTAS:5367:5630668
Data: 2024.07.02 17:41:00 -0100'

PREFEITURA MUNICIPAL DE MARTINHO CAMPOS

SECRETARIA MUNICIPAL DE EDUCAÇÃO

ENDEREÇO: AVENIDA ESMERALDAS, S/N, ALTO SÃO FRANCISCO
MARTINHO CAMPOS - MG.

RESPONSÁVEL TÉCNICO:
GILVAN VIEIRA DANTAS - CREA-MG 50.252/D

PREFEITO MUNICIPAL

WILSON CÔRREA ALVES AFONSO DE CARVALHO

PROJETO: QUADRA COBERTA S= 1144,00 m2

FACHADA, CORTE B-B E DETALHES

OBS: TODAS AS MEDIDAS DEVERÃO SER CONFERIDAS NO LOCAL

FRANQUIA: 02/02

DATA: JUL / 2025

