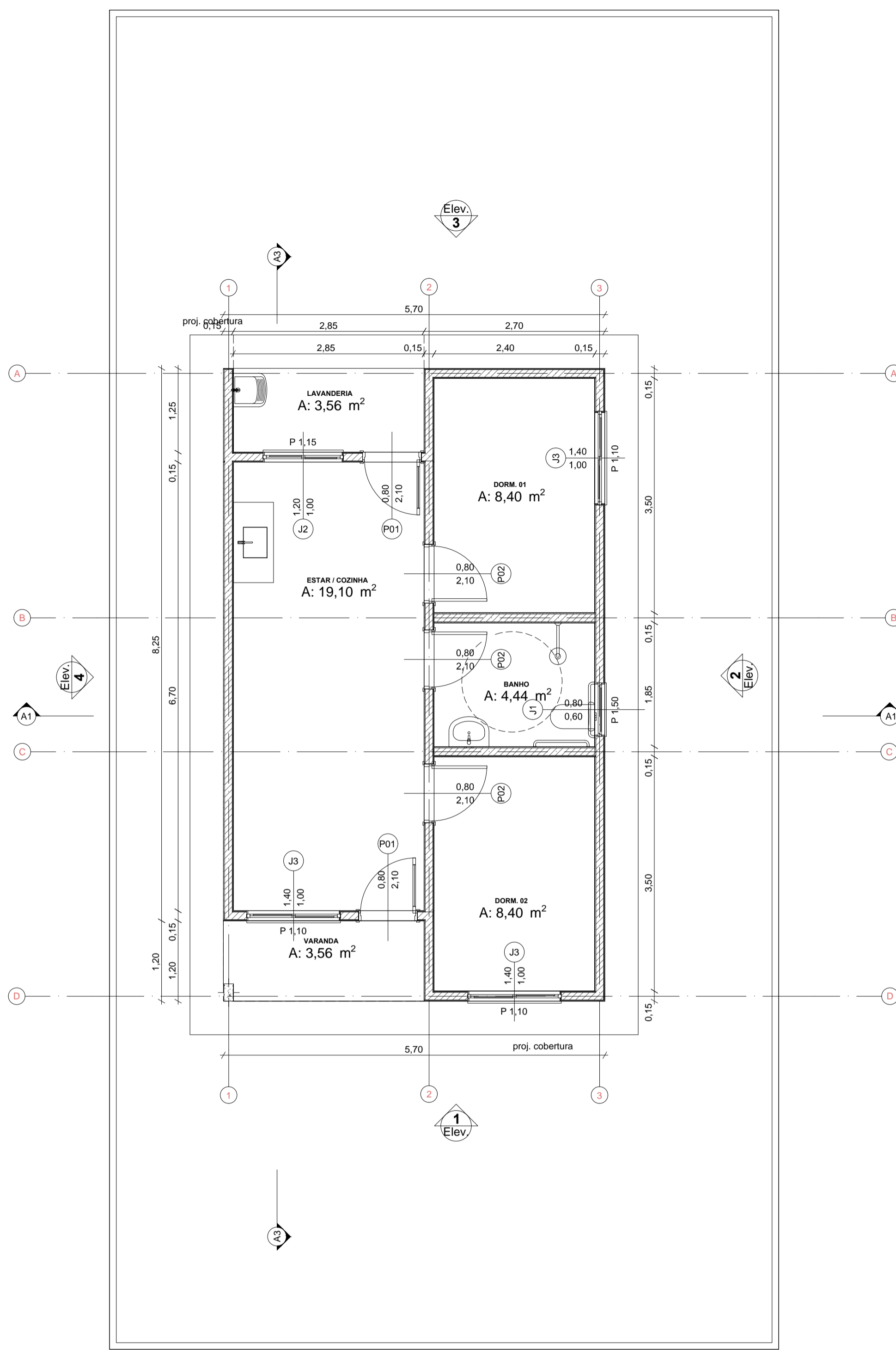
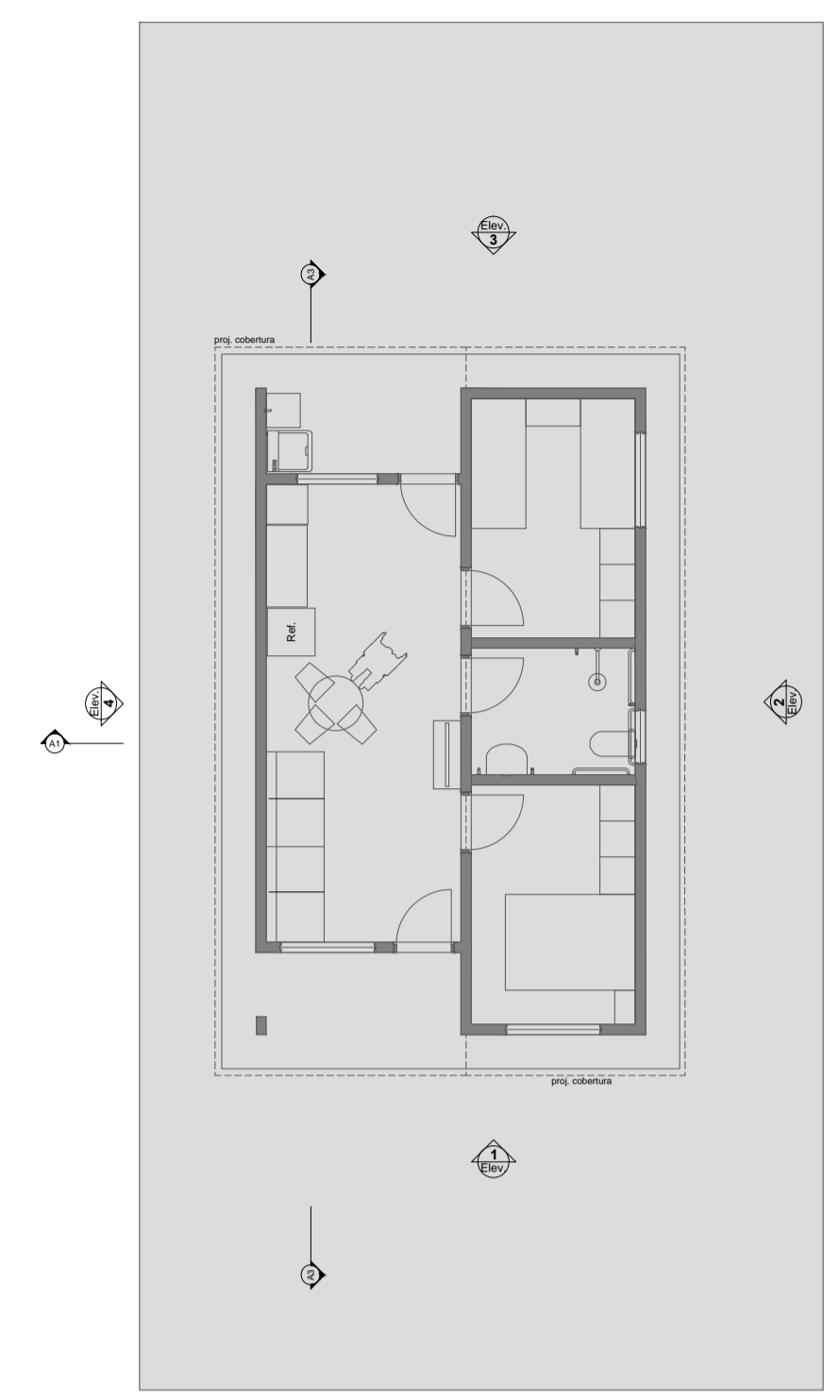


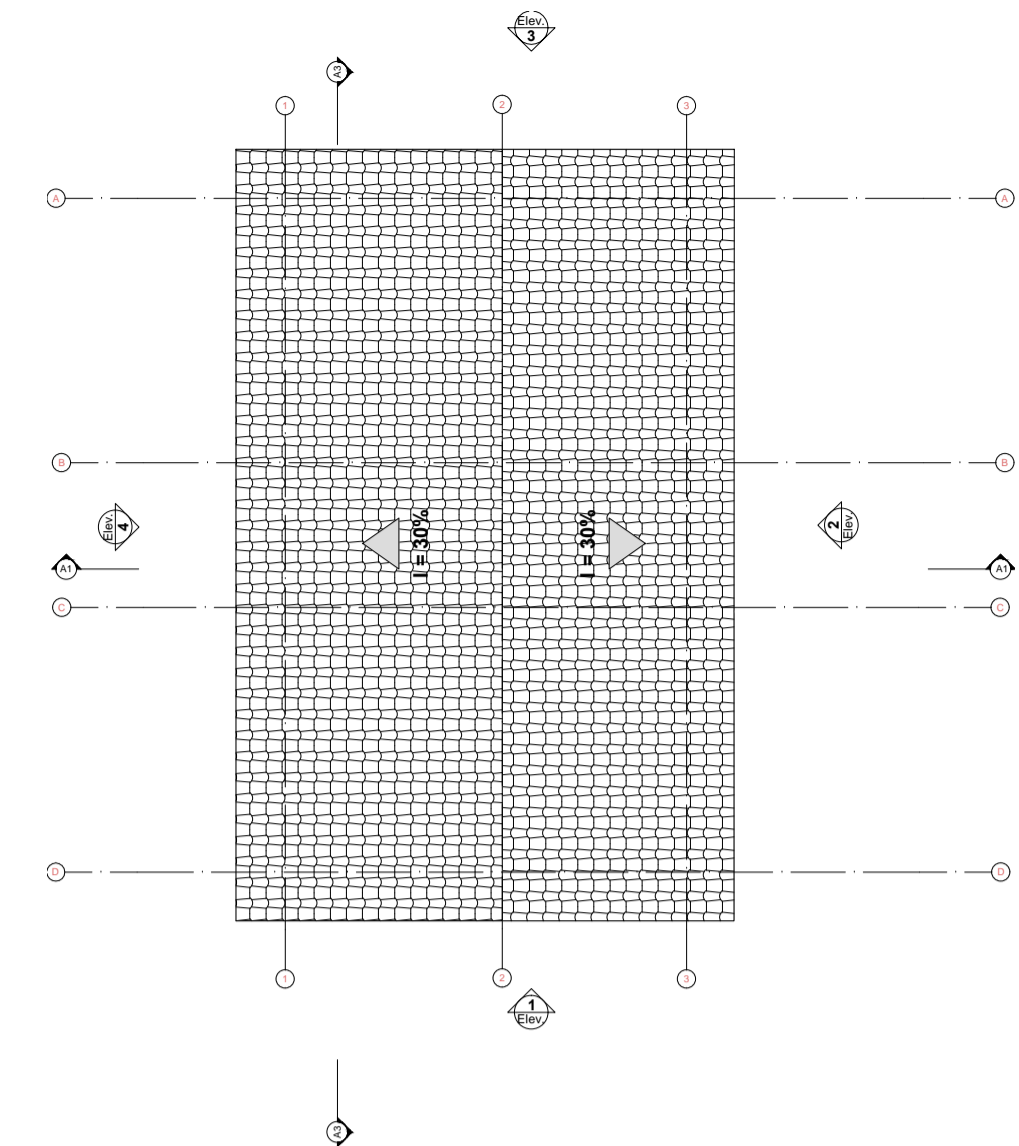
REV.	DESCRIÇÃO	MODIFICADO POR	DATA



0 Planta Térreo
Escala: 1:50

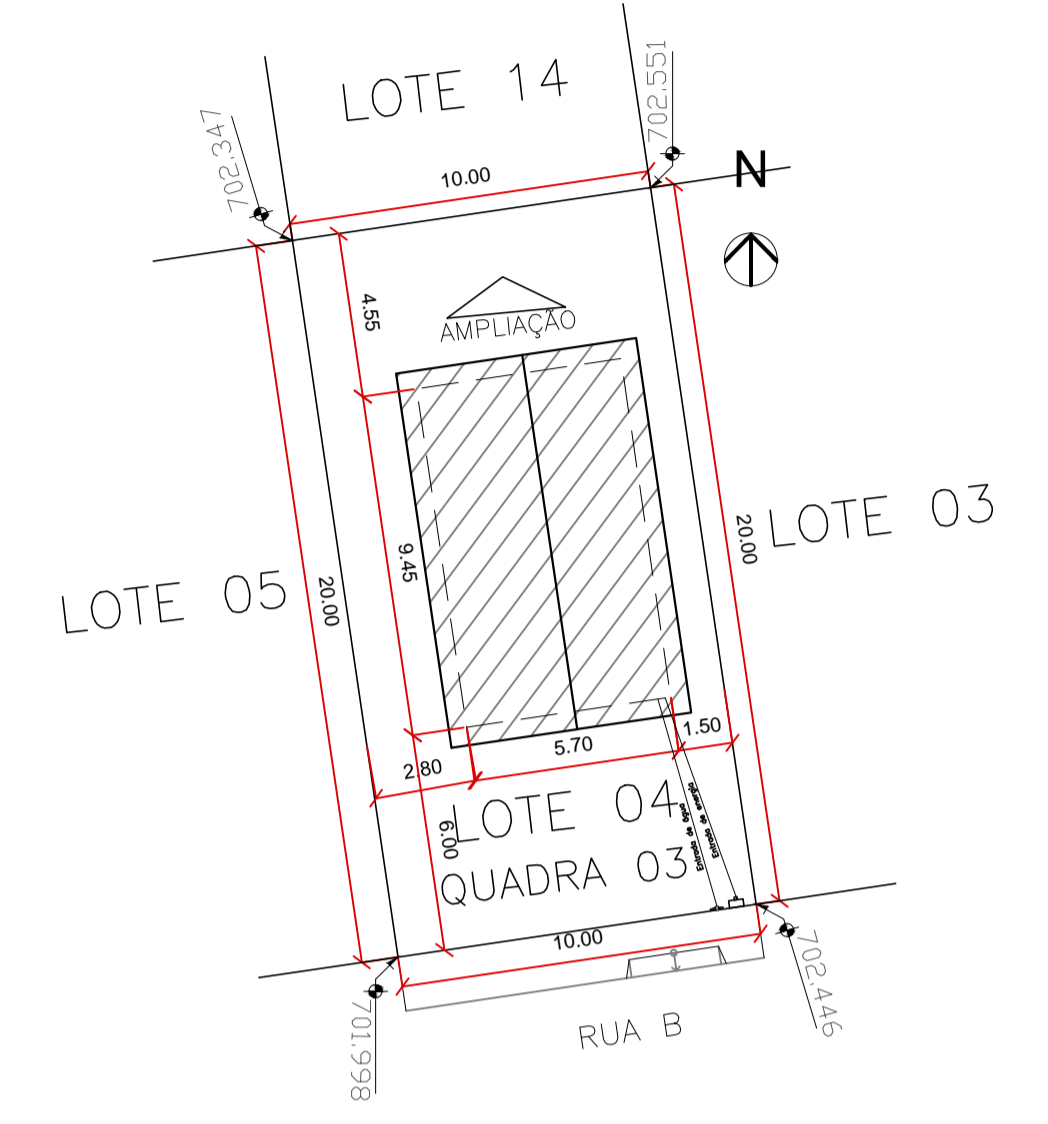


1 LAYOUT
Escala: 1:100

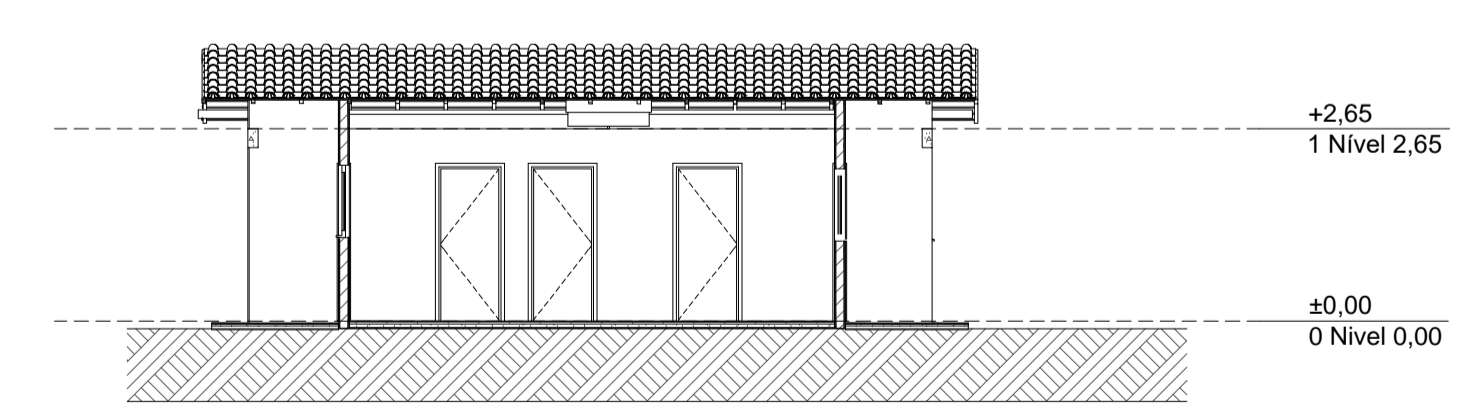
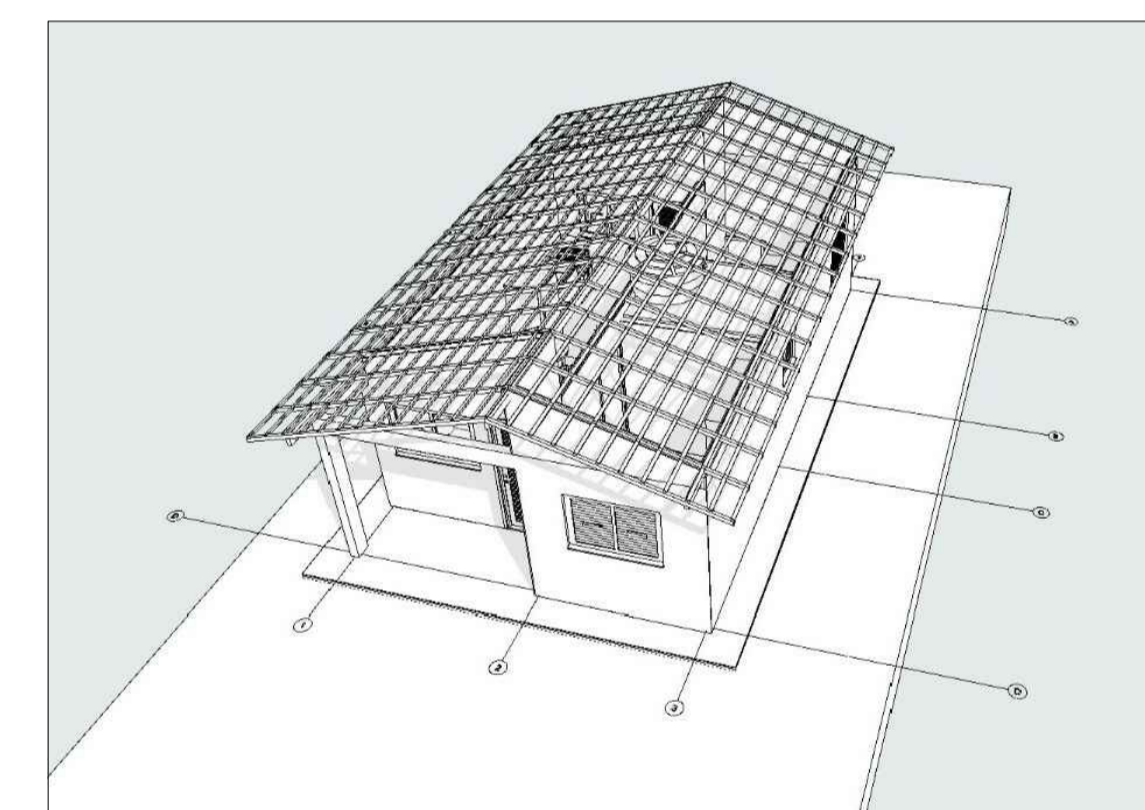
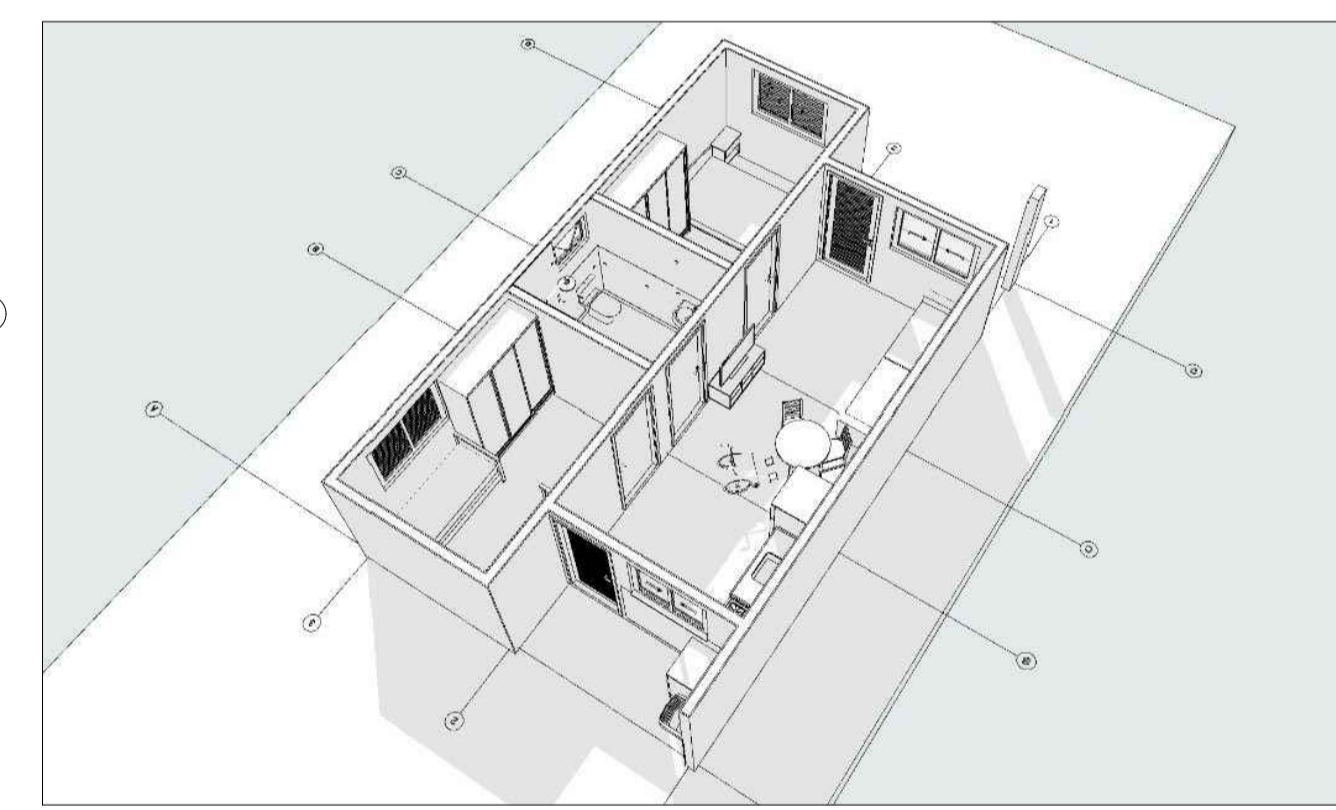


3 Planta Cobertura
Escala: 1:50

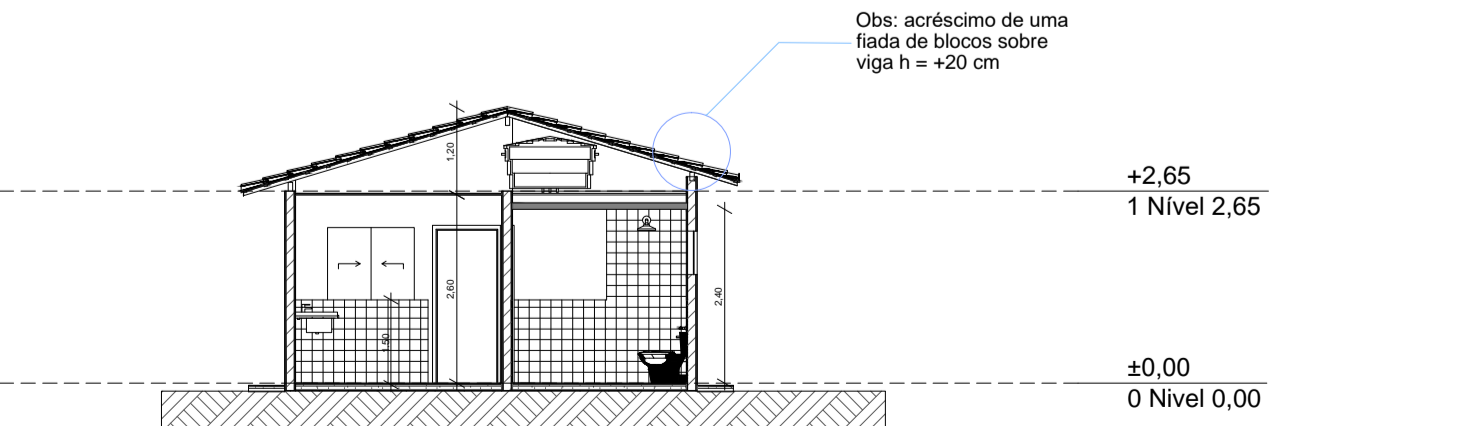
Quadro de Areas			
Piso de Origem	Cômodo	Área Medida	
Nível 0,00	01	ESTAR / COZINHA	19,10
	02	DORM. 01	8,40
	03	BANHO	4,44
	04	DORM. 02	8,40
	05	VARANDA	3,56
	06	LAVANDERIA	3,56
		TOTAL	47,46 m²



2 Implantação
Escala: 1:200

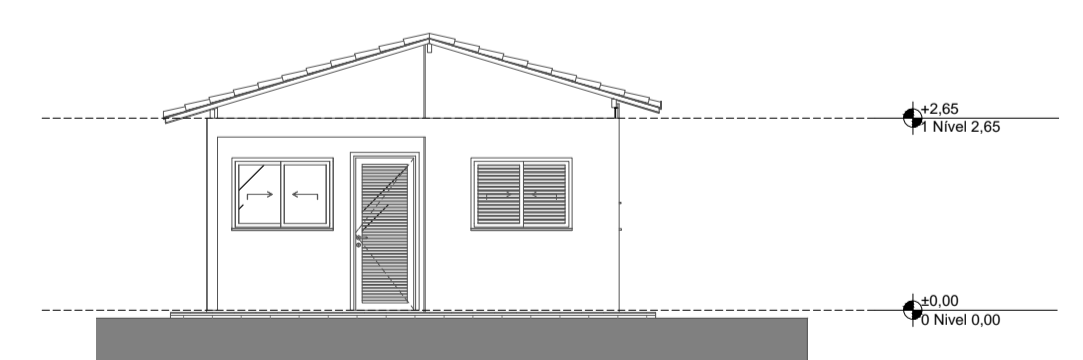


A3 Corte
Escala: 1:100

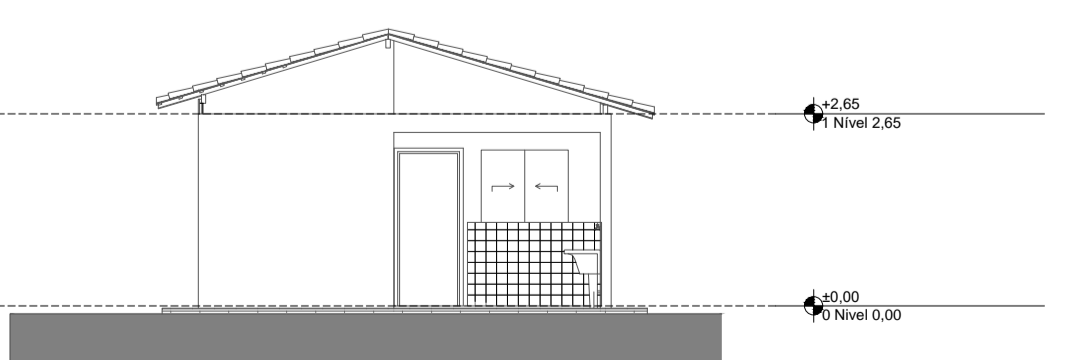


A1 Corte
Escala: 1:100

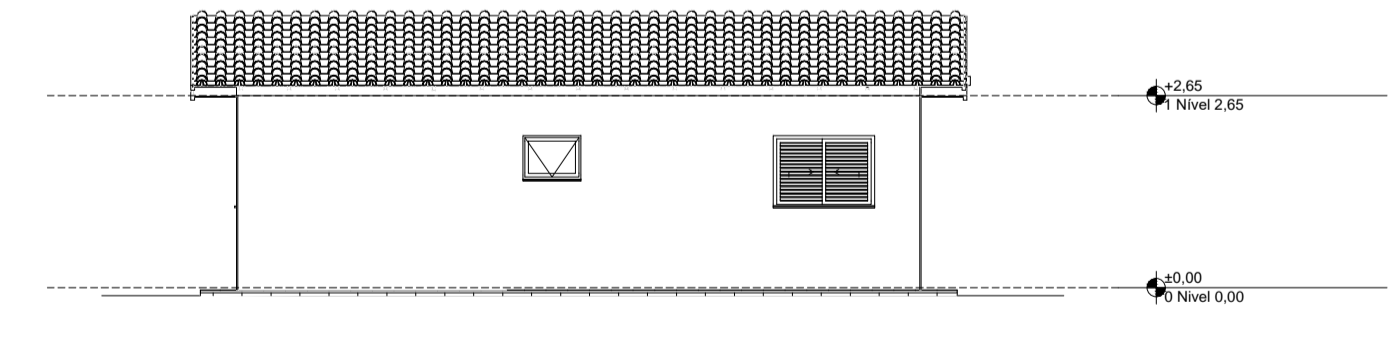
Obs: acréscimo de uma face de blocos sobre viga h = +20 cm



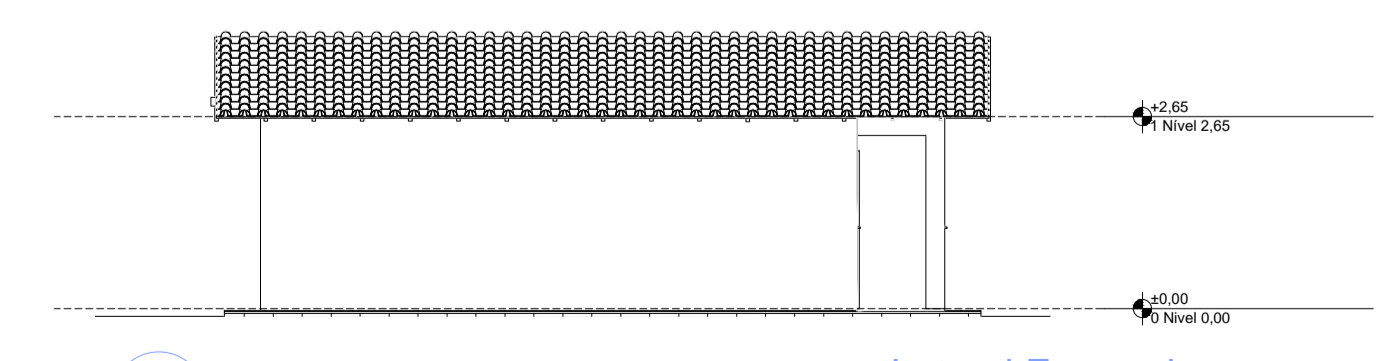
1 Elevação Frontal
Escala: 1:100



3 Elevação Posterior
Escala: 1:100



2 Lateral Direita
Escala: 1:100



4 Lateral Esquerda
Escala: 1:100



PROJETO DE UNIDADE HABITACIONAL NO MUNICÍPIO DE MARTINHO CAMPOS
 ENDEREÇO: RUA B QUADRA 03
 CIDADE: MARTINHO CAMPOS ESTADO: MINAS GERAIS
 CLIENTE: PREFEITURA MUNICIPAL DE MARTINHO CAMPOS

ENGENHEIRO: GILVAN VIEIRA DANTAS

FASE PROJETO
 PL | Projeto Legal
 CONTEÚDO
 PROJETO ARQUITETÔNICO DE UNIDADE HABITACIONAL

ESCALA
 INDICADA

DIMENSÃO DA FOLHA
 A1

RESPONSÁVEL
 WILSON CÔRREA ALVES AFONSO DE CARVALHO

DATA
 04/08/2025

FOLHA
 01/01

ARQUIVO DIGITAL
 REVISÃO