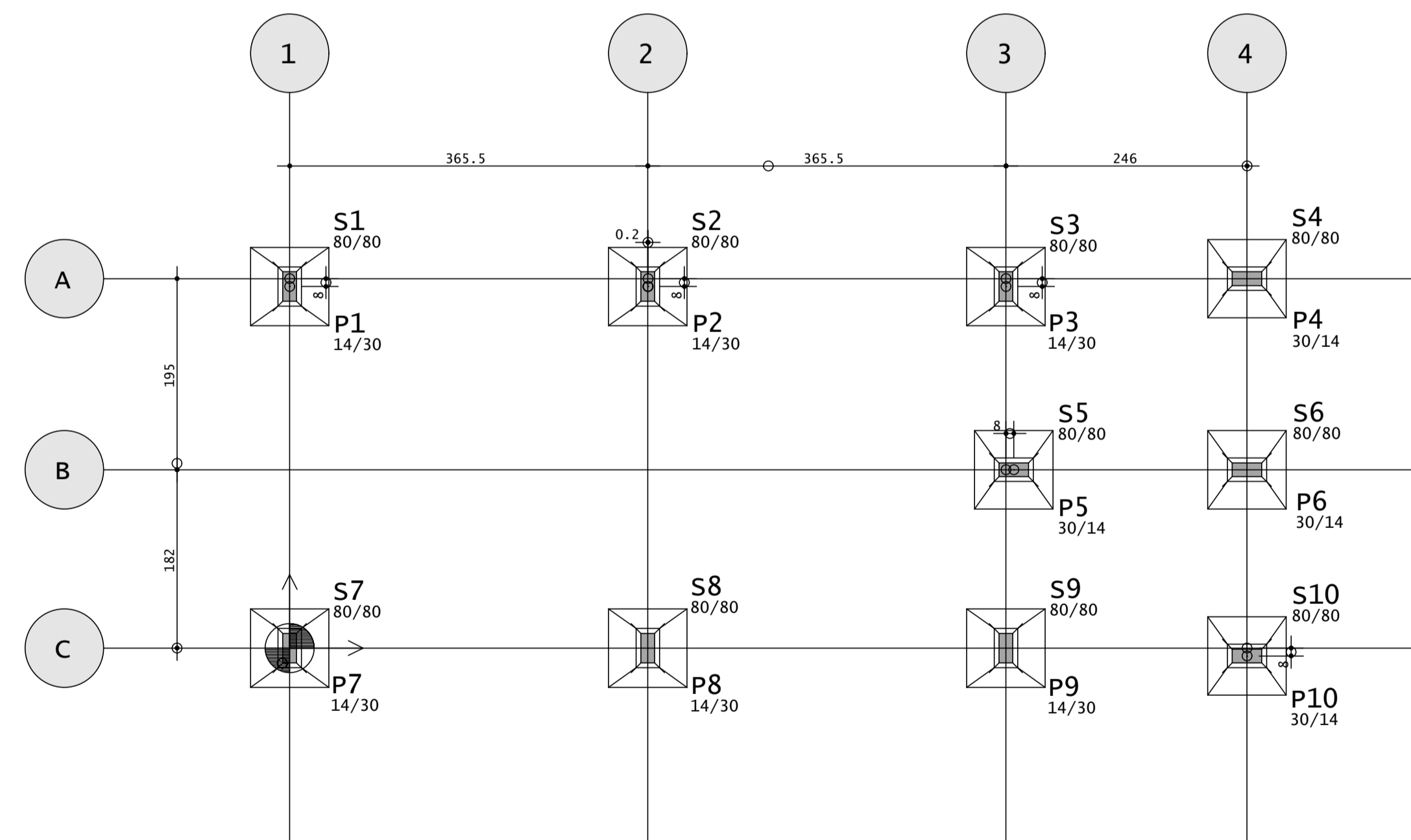


Elem	Xcg cm	Ycg cm	FZ MAX-ELU2-Verificações de estado limite último - Pilares e fundações						MX MAX-ELU2-Verificações de estado limite último - Pilares e fundações						MY MAX-ELU2-Verificações de estado limite último - Pilares e fundações							
			Fz tf	Fx tf	Fy tf	Mx tfm	My tfm	Mz tfm	Fz tf	Fx tf	Fy tf	Mx tfm	My tfm	Mz tfm	Fz tf	Fx tf	Fy tf	Mx tfm	My tfm	Mz tfm		
S1	0	369	4.16	-0.58	0.60	-0.06	-0.08	-0.00	S1	4.16	-0.58	0.60	-0.06	-0.08	-0.00	S1	4.16	-0.58	0.60	-0.06	-0.08	-0.00
S2	365.5	369	8.36	0.09	0.20	-0.04	0.02	0.00	S2	8.36	0.09	0.20	-0.04	0.02	0.00	S2	7.44	0.10	0.31	-0.04	0.02	0.00
S3	731	369	4.76	0.24	0.02	0.00	0.04	0.00	S3	4.76	0.24	0.02	0.00	0.04	0.00	S3	4.36	0.24	0.02	0.00	0.04	0.00
S4	977	377	2.18	0.21	0.16	-0.02	-0.00	-0.00	S4	2.18	0.21	0.15	-0.02	-0.00	-0.00	S4	2.03	0.21	0.16	-0.02	-0.00	-0.00
S5	739	182	5.88	-0.14	-0.02	0.00	-0.01	-0.00	S5	5.35	-0.15	-0.02	0.00	-0.02	-0.00	S5	5.88	-0.14	-0.02	0.00	-0.01	-0.00
S6	977	182	5.58	0.15	-0.04	0.01	0.02	0.00	S6	5.57	0.15	-0.04	0.01	0.02	0.00	S6	5.58	0.15	-0.04	0.01	0.02	0.00
S7	0	0	4.09	-0.57	-0.58	0.04	-0.07	0.00	S7	3.78	-0.58	-0.63	0.04	-0.07	0.00	S7	4.09	-0.57	-0.58	0.04	-0.07	0.00
S8	365.5	0	8.06	0.11	-0.20	0.03	0.03	-0.00	S8	7.19	0.12	-0.30	0.04	0.03	-0.00	S8	7.19	0.12	-0.30	0.03	0.03	-0.00
S9	731	0	6.28	0.30	-0.01	0.01	0.06	-0.00	S9	6.28	0.30	-0.01	0.01	0.06	-0.00	S9	5.93	0.31	-0.01	0.01	0.06	-0.00
S10	977	-8	3.29	0.18	-0.12	0.02	0.03	0.00	S10	3.16	0.19	-0.12	0.02	0.03	0.00	S10	3.15	0.19	-0.12	0.02	0.03	0.00
Soma			52.66	0.00	0.00	-0.00	0.03	-0.00		50.79	-0.00	-0.15	0.00	0.03	-0.00		49.82	0.03	-0.00	-0.00	0.04	-0.00

Observações:
 1 - Os valores apresentados referem-se às reações nos apoios
 2 - Esforços com valores característicos
 3 - Forças em tf
 4 - Momentos em tfm
 5 - Coordenadas em cm
 6 - Sistema de coordenadas GLOBAL
 7 - A força X positiva empurra o apoio da esquerda para a direita
 8 - O momento X positivo gira o apoio em torno do eixo X no sentido horário
 9 - A força Y positiva empurra em planta o apoio de baixo para cima
 10 - O momento Y positivo gira o apoio em torno do eixo Y no sentido horário
 11 - A força Z positiva empurra o apoio de cima para baixo
 12 - O momento Z positivo gira o apoio em torno do eixo Z no sentido horário
 13 - Força normal relativa ao caso 'todas permanentes e acidentais dos pavimentos', demais casos na tabela
 13 - O peso próprio das fundações não está incluído no modelo



Pilar	X cm	Y cm
P1	0.0	369.0
P2	365.5	369.0
P3	731.0	369.0
P4	977.0	377.0
P5	739.0	182.0
P6	977.0	182.0
P7	0.0	0.0
P8	365.5	0.0
P9	731.0	0.0
P10	977.0	-8.0
S1	0.0	369.0
S2	365.5	369.0
S3	731.0	369.0
S4	977.0	377.0
S5	739.0	182.0
S6	977.0	182.0
S7	0.0	0.0
S8	365.5	0.0
S9	731.0	0.0
S10	977.0	-8.0

CONCRETO fck = MPA	0001
ECS = Ver na Planta	DES. N.º
CLIENTE PREFEITURA MUNICIPAL DE URUCÂNIA	001
OBRA CONSTRUÇÃO DO BLOCO ADMINISTRATIVO NA UT-RSU	REV. N.º
TÍTULO Fundação Planta de Carga e Planta de Locação	00
DATA 25/02/2026	ESCALA 1:50
DESENHO SAM-ESP-POR-001-R00	COORD.
ENG. MARCO AURELIO	