



PREFEITURA MUNICIPAL DE IAPU - MINAS GERAIS

RELATÓRIO FOTOGRÁFICO 27/01/2026

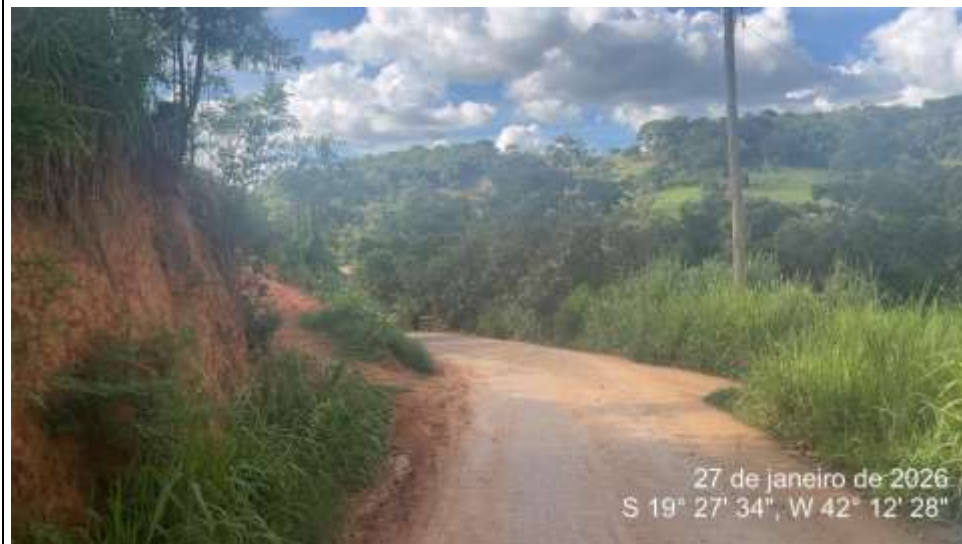
OBJETO: PAVIMENTAÇÃO EM BLOCOS SEXTAVADOS

LOCAL: ESTRADA VICINAL, CÓRREGO DOS PORTUGUESES E COMUNIDADE DOS BASÍLIOS, ZONA RURAL - IAPU - MG

FOTOGRAFIAS COLORIDAS

FOTO 01

FOTO 02



Descrição: Trecho 01 - Córrego dos Portugueses. Início.

Descrição: Trecho 01 - Córrego dos Portugueses - Final.



PREFEITURA MUNICIPAL DE IAPU - MINAS GERAIS

FOTOGRAFIAS COLORIDAS

FOTO 03

FOTO 04



Descrição: Trecho 02 – Córrego dos Portugueses. Início.

Descrição: Trecho 02 – Córrego dos Portugueses – Final.



PREFEITURA MUNICIPAL DE IAPU - MINAS GERAIS

FOTOGRAFIAS COLORIDAS	
FOTO 05	FOTO 06
 <p>27 de janeiro de 2026 S 19° 29' 41", W 42° 12' 51"</p>	 <p>27 de janeiro de 2026 S 19° 29' 44", W 42° 12' 47"</p>
Descrição: Trecho 03 – Comunidade dos Basílios. Início.	Descrição: Trecho 03 – Comunidade dos Basílios – Final.

EMERSON DE SOUSA BRAGA
CREA MG – 296.512MG – ENGENHEIRO CIVIL