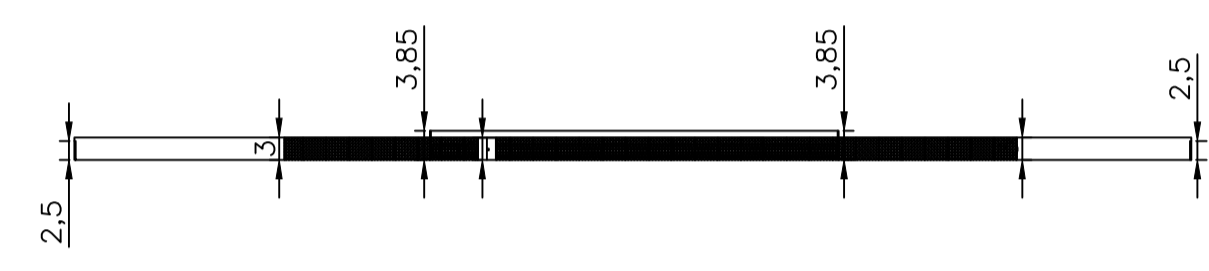
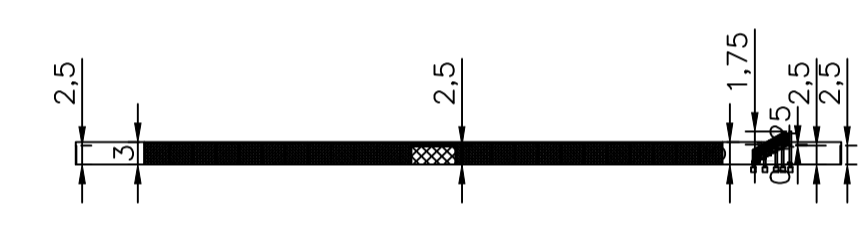


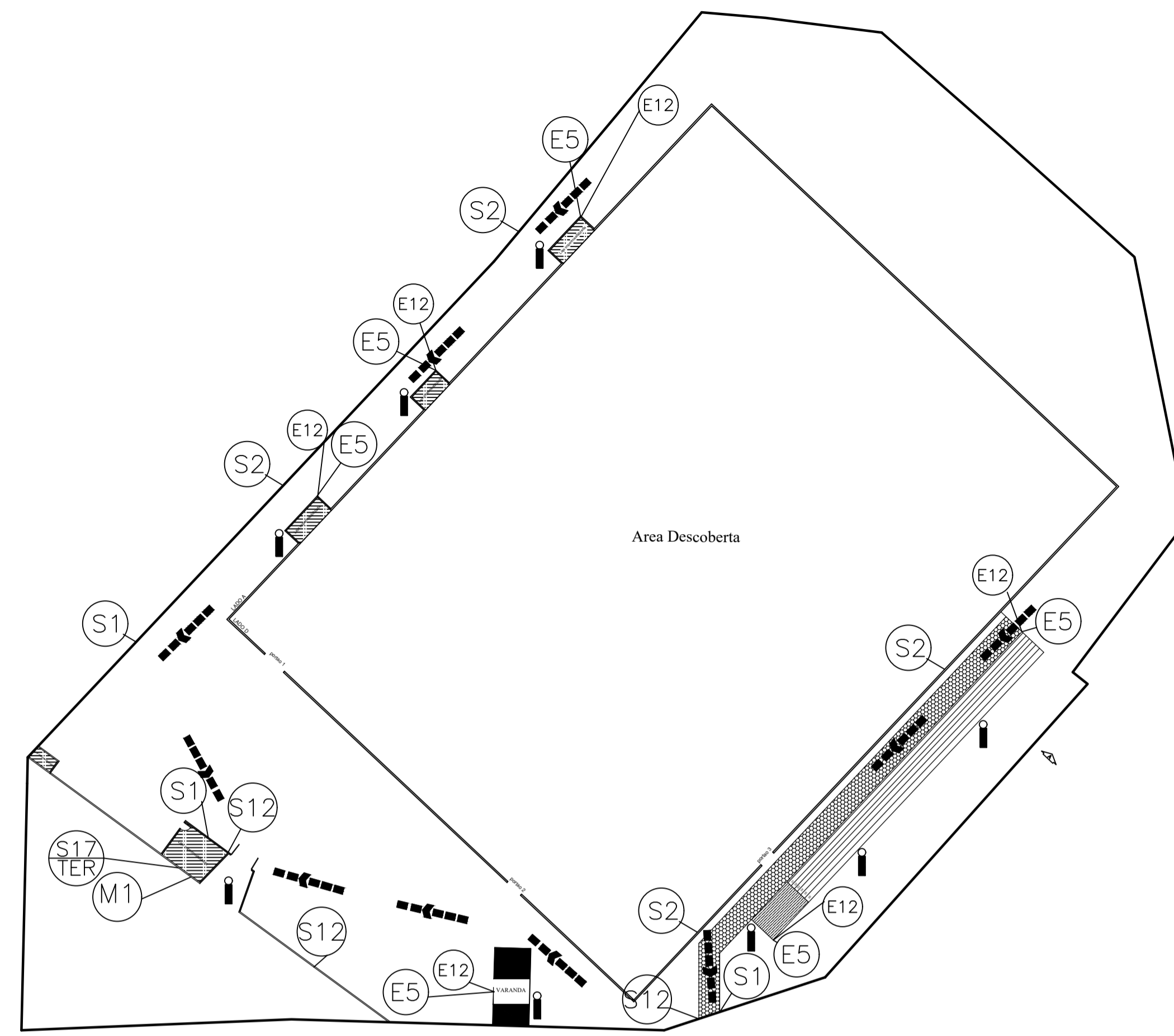
Planta de Baixa
Esc.: 1:500



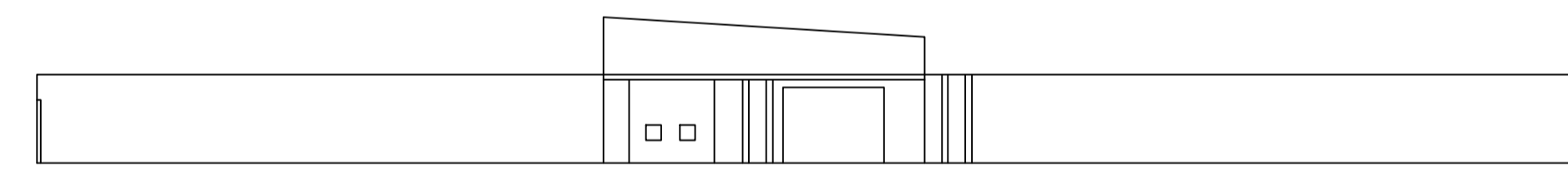
Corte BB
Esc.: 1:500



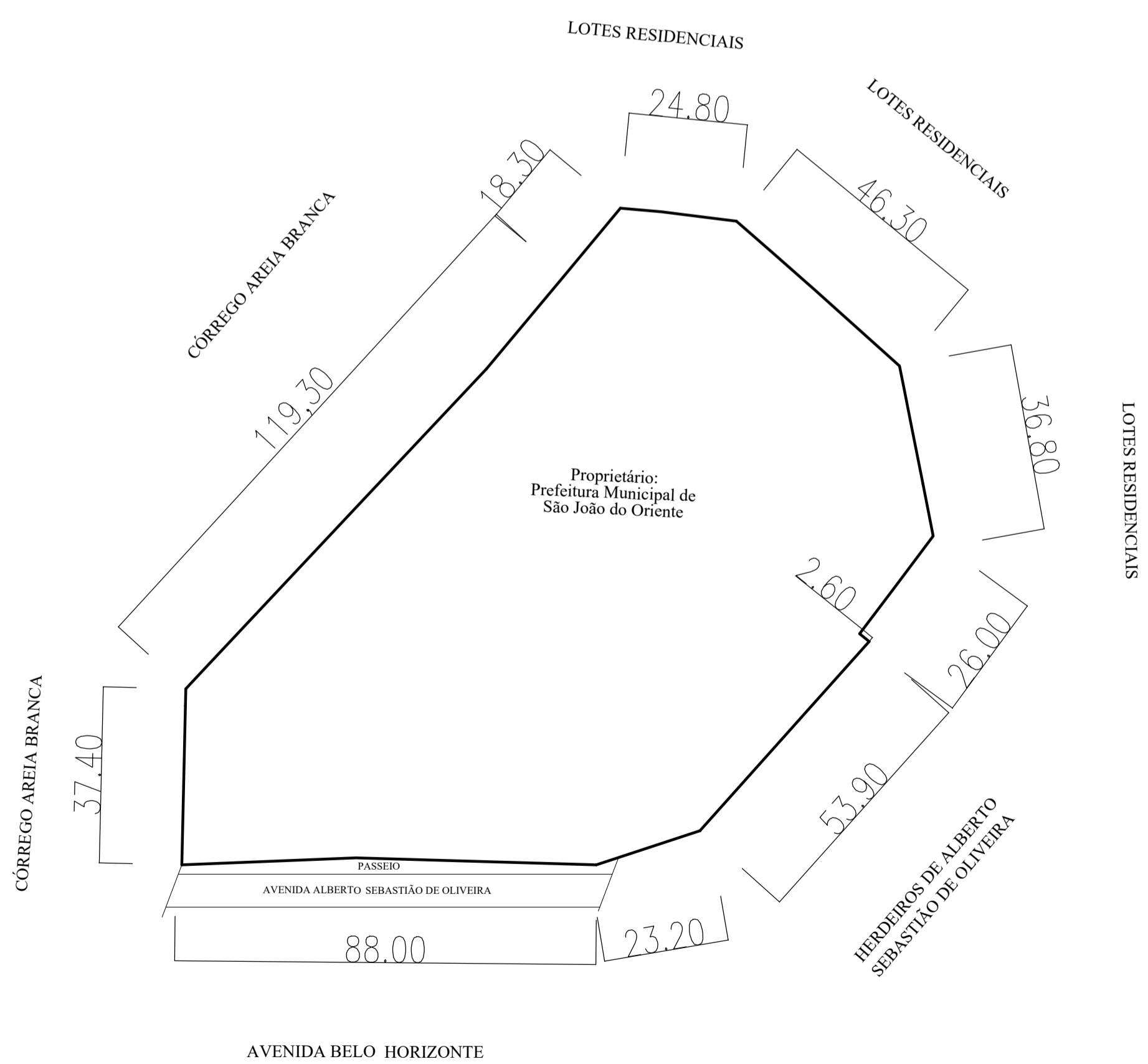
Corte AA
Esc.: 1:500



Planta de Baixa
Esc.: 1:500

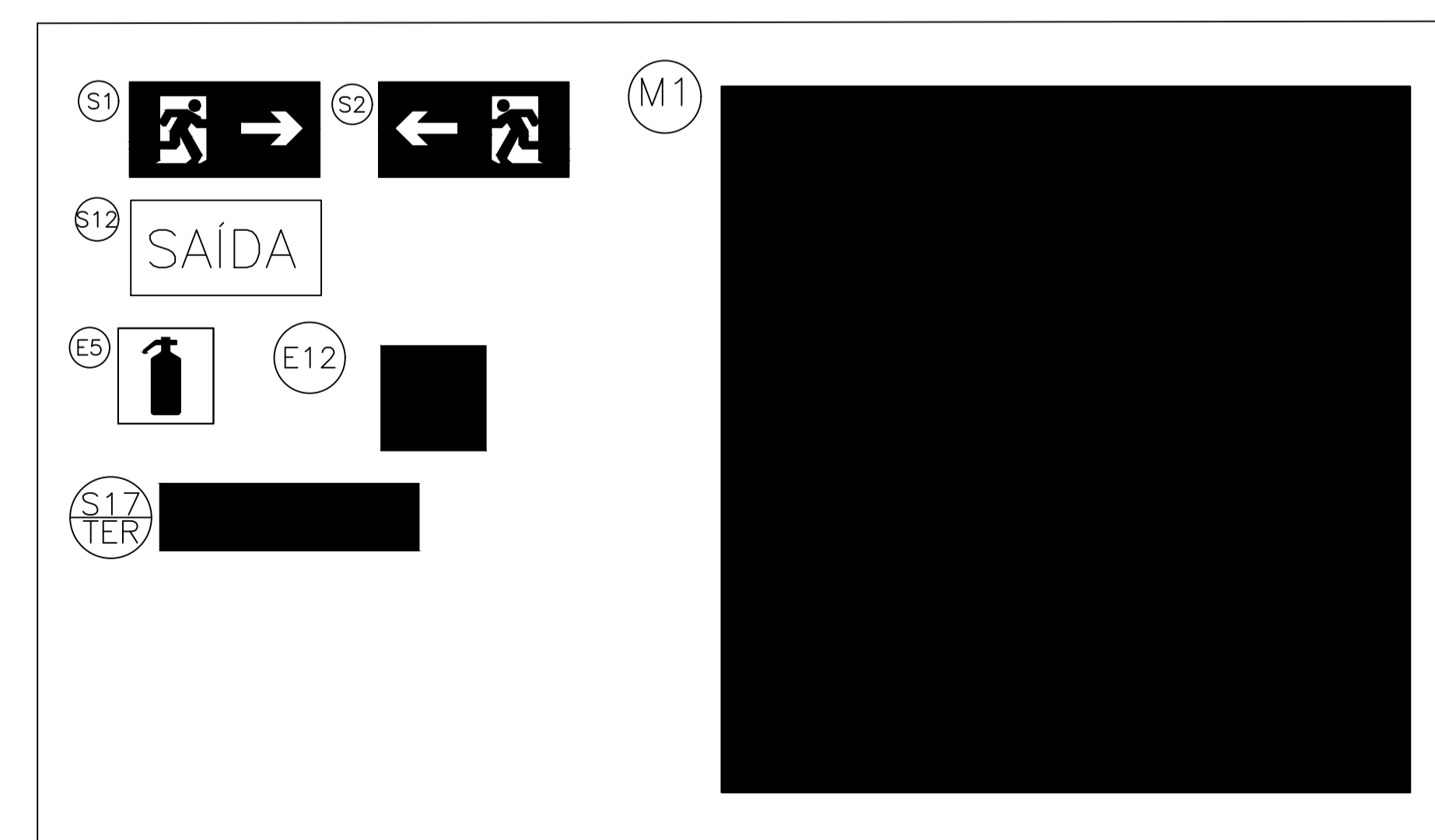


Fachada
Esc.: 1:500



Planta de Situação
Esc.: 1:1000

QUADRO DE QUANTIDADES	
S1	3
S2	4
M1	1
S12	3
S17 TER	1
E5	6
E12	6
ILUM	8



ANEXO K		
EXTINTORES IT 16	PM ABC - SA: 40-B-C	EXIGIDO
ILUMINAÇÃO DE EMERGENCIA	OBEDECERÁ A IT -Nº 13	EXIGIDO
SAÍDA DE EMERGENCIA	CONFORME INSTRUÇÃO TÉCNICA Nº 08	EXIGIDO
SINALIZAÇÃO DE EMERGENCIA	CONFORME INSTRUÇÃO TÉCNICA Nº 15	EXIGIDO

CLASSIFICAÇÃO - DECRETO 44.746/08 alterado pelo DECRETO nº 48995/14

USO	OCUPAÇÃO	USO	PERIGO	USO
F	REUNIÃO DE PÚBLICO	F-3	CENTROS ESPORTIVOS E DE EXIBIÇÃO (COM ARQUIBANCA)	CAMPO DE FUTEBOL

CARGA DE INCENDIO - IT 09			
OCUPAÇÃO	PERIGO	USO	CARGA DE INCENDIO EM MJ/m²
REUNIÃO DE PÚBLICO	CENTROS ESPORTIVOS E DE EXIBIÇÃO (COM ARQUIBANCA)	F-3	150 MJ/m²

CLASSIFICAÇÃO DAS EDIFICAÇÕES E ÁREAS DE RISCO QUANTO A CARGA DE INCENDIO

RISCO	CARGA DE INCENDIO
BAIXO	150 MJ/m²

LEGENDA

	EXTINTOR PO QUIMICO SECO BC 6 Kg		DIREÇÃO DE FLUXO DA ROTA DE FUGA
	SAÍDA FINAL DA ROTA DE FUGA		ILUMINAÇÃO DE EMERGENCIA DE ACLARAMENTO

ILUMINAÇÃO DE EMERGENCIA

VARIAVEL

TIPO	QUANTIDADE	VALOR
Iluminação de emergência	8	122,2200
Iluminação de emergência	8	122,2200
Iluminação de emergência	8	122,2200
Iluminação de emergência	8	122,2200
Iluminação de emergência	8	122,2200
Iluminação de emergência	8	122,2200
Iluminação de emergência	8	122,2200
Iluminação de emergência	8	122,2200
Iluminação de emergência	8	122,2200
Iluminação de emergência	8	122,2200

DETALHE DE FIXAÇÃO EXTINTORES

DIMENSIONAMENTO DAS SAÍDAS DE EMERGENCIA

A CLASSIFICAÇÃO DA EDIFICAÇÃO É SERVIÇO PROFISSIONAL CENTROS ESPORTIVOS E EXIBIÇÕES (F3)

CENTROS ESPORTIVOS E EXIBIÇÕES (F3 - CAMPO DE FUTEBOL (COM ARQUIBANCA)).

DUAS PESSOAS POR 1 M² DE ÁREA, SENDO UM TOTAL DE 1.444,60 M² (1.444,60/1=1.445 PESSOAS)

PORTAS:

N=P / C

1.445/100 = 14,45 = MINIMO 2 U.P. = 1,10 M.

OS PORTÕES DO CAMPO, ATENDENDO A IT 08.

QUADRO DE ÁREAS	
TÉRREO	1.444,60
TOTAL	1.444,60 M²

RESPONSÁVEL TÉCNICO	Engº CIVIL	JOSÉ GILSON MOREIRA	CREA	247.171/D-MG
REQUERENTE	PREFEITURA MUNICIPAL SÃO JOÃO DO ORIENTE			
ENDEREÇO DA OBRA	AVENIDA ALBERTO SEBASTIÃO DE OLIVEIRA			
BAIRRO	CENTRO	PROJETO	01/2026	
CIDADE	SÃO JOÃO DO ORIENTE			
TÍTULO DO PROJETO	PROJETO REFORMA CAMPO CESIO-Combate a Incêndio	DATA	19/01/2026	
USO DA EDIFICAÇÃO	PÚBLICA	DESENHO	ESCALAS	INDIC.
ESCALAS	INDIC.	DATA	19/01/2026	FOLHA 25