



ARMAÇÃO POSITIVA DAS LAJES DO PAVIMENTO TÉRREO (EIXO Y)

PLANTA DE VIGOTAS PRÉ-MOLDADAS

FORMA DO PAVIMENTO TÉRREO

Escala 1:50

Blocos de enchimento				
Detalhe	Tipo	Nome	Dimensões (cm) lb x b x by	Quantidade
1	EPS Unidirecional	B8/30/125	8 x 30 x 125	48

Lajes								
Nome	Tipo	Altura (cm)	Dados		Sobrecarga (kgf/m²)			
			Elevação (cm)	Nível (cm)	Peso próprio (kgf/m²)	Adicional	Acidental	Localizada
L1	Treliçada 1D	14	0	305	197	154	150	-
L2	Treliçada 1D	14	0	305	197	154	150	-
L3	Treliçada 1D	14	0	305	197	154	150	-
L4	Treliçada 1D	14	0	305	197	154	150	-
L5	Treliçada 1D	14	0	305	197	154	150	-
L6	Treliçada 1D	14	0	305	197	154	150	-
L7	Treliçada 1D	14	0	305	197	154	150	-

Vigas			
Nome	Seção (cm)	Elevação (cm)	Nível (cm)
V1	14x28	0	305
V2	14x28	0	305
V3	14x28	0	305
V4	14x28	0	305
V5	14x28	0	305
V6	14x28	0	305
V7	14x28	0	305
V8	14x28	0	305

Características dos materiais		
Elemento	f _{ck} (kgf/cm²)	E _s (kgf/cm²)
Vigas	300	268384
Pilares	300	268384
Lajes	250	241500

Dimensão máxima do agregado = 19 mm

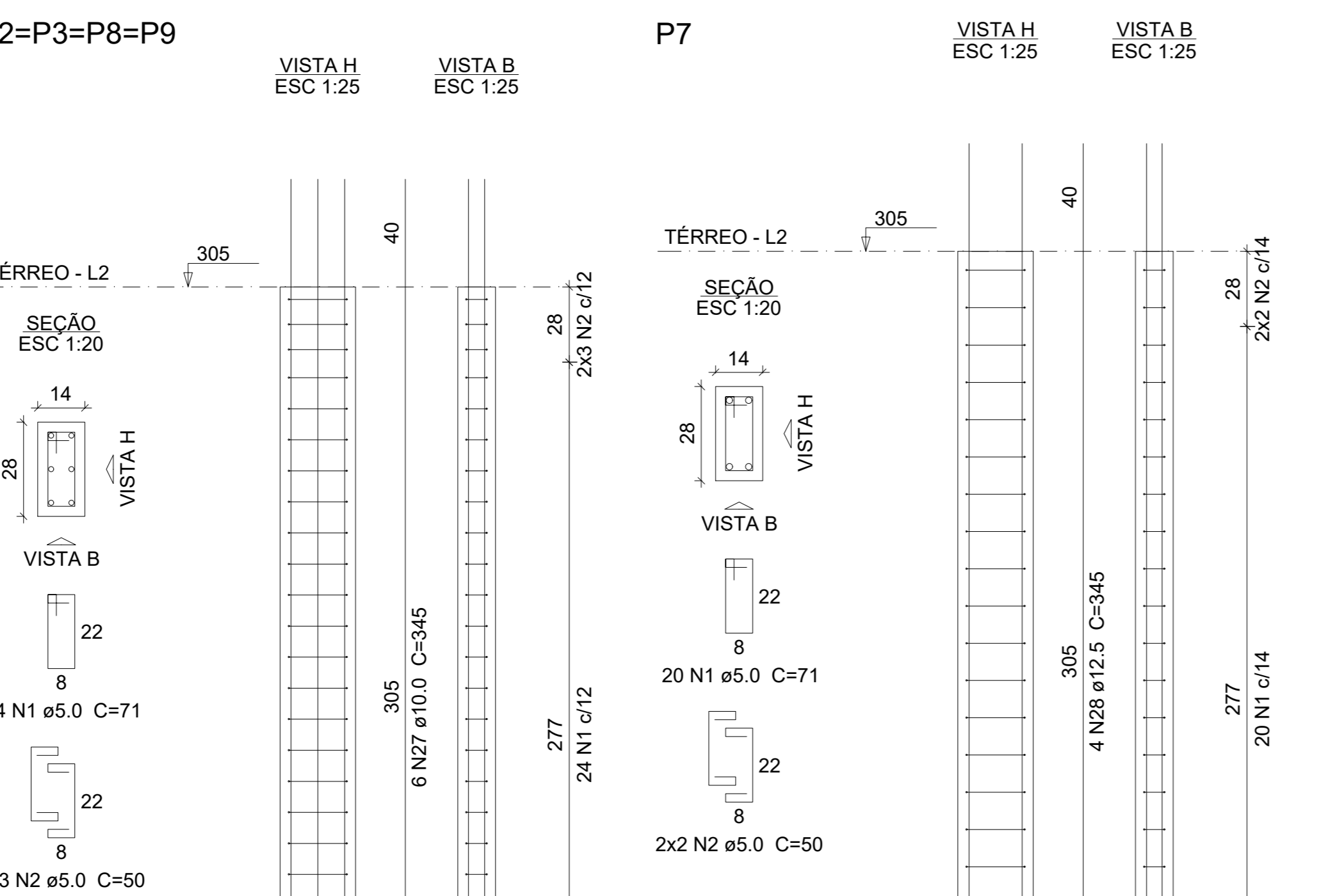
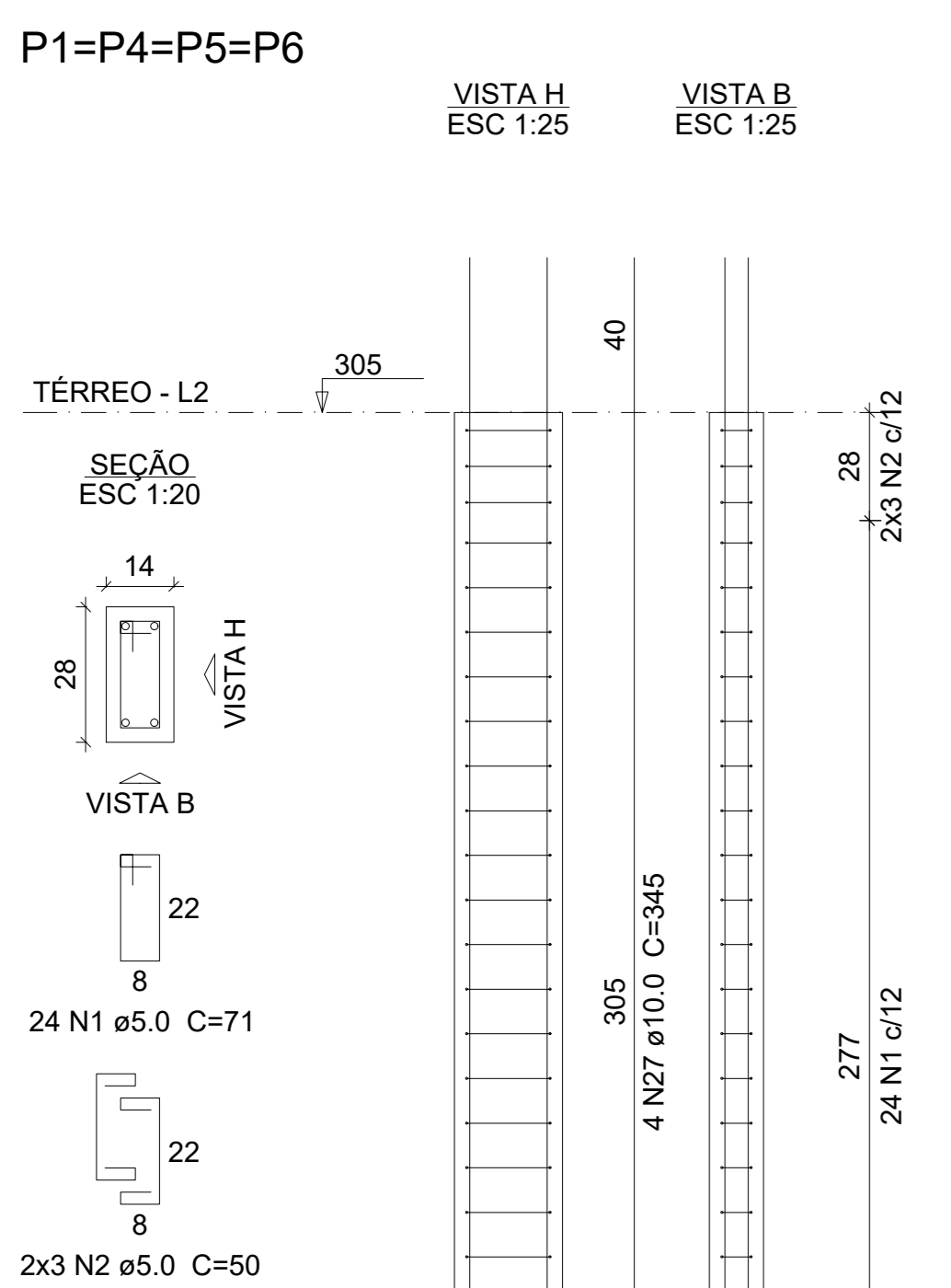
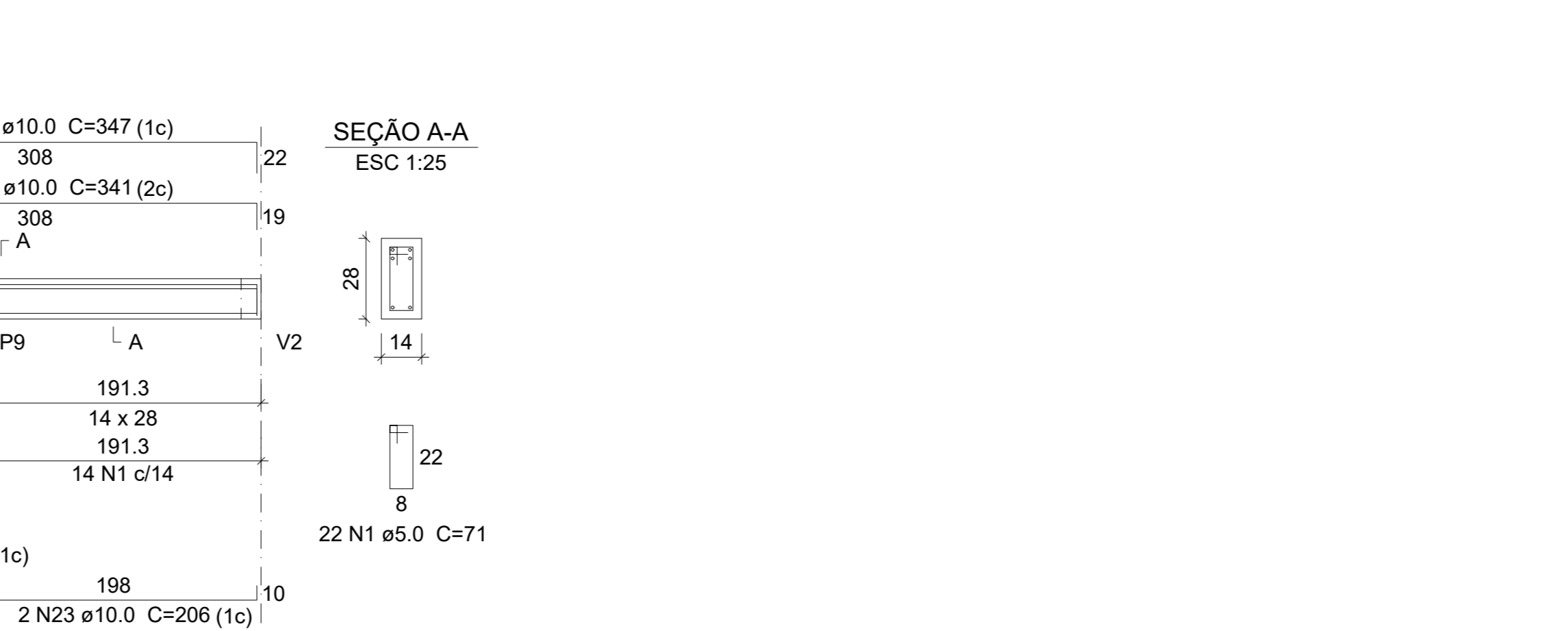
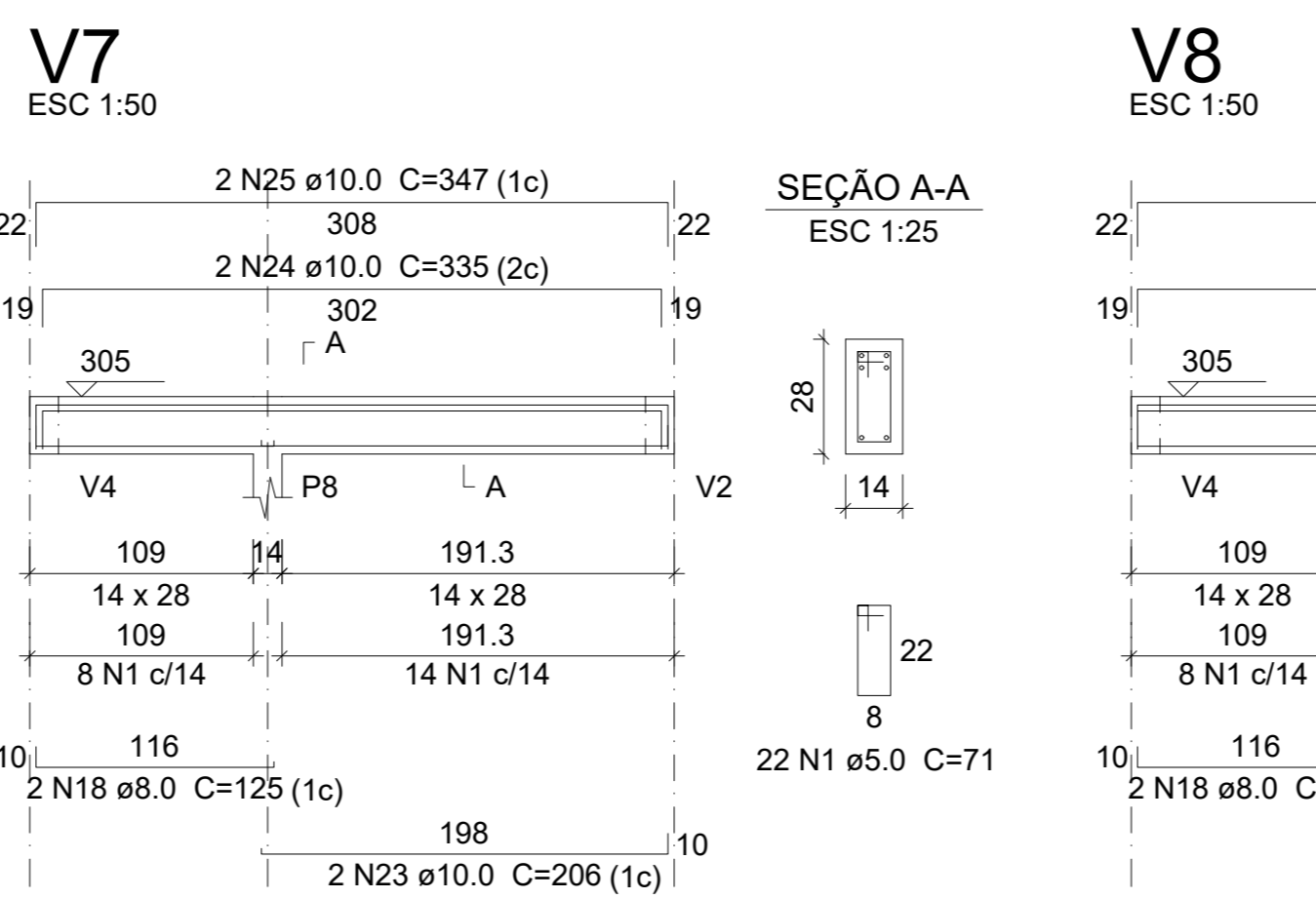
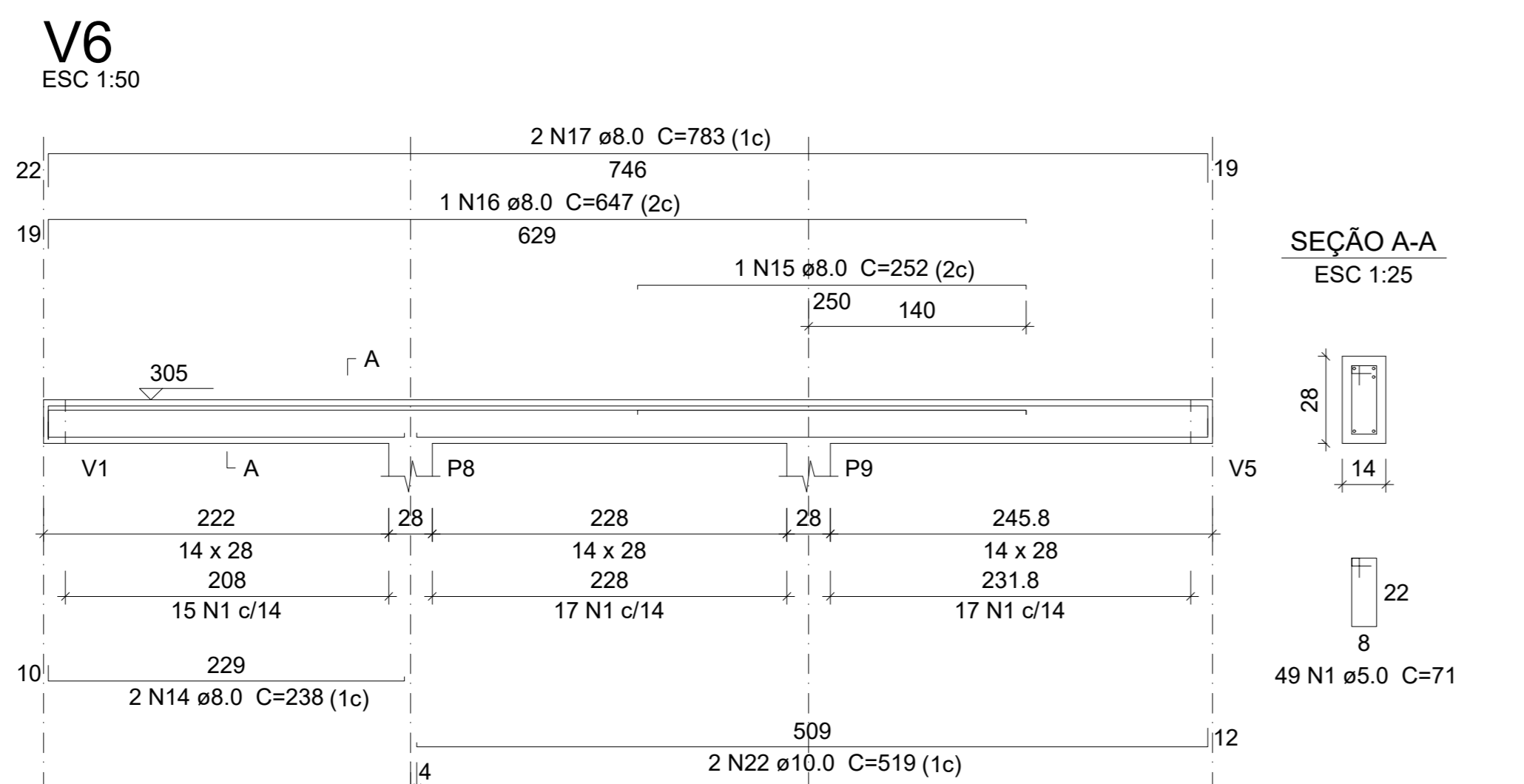
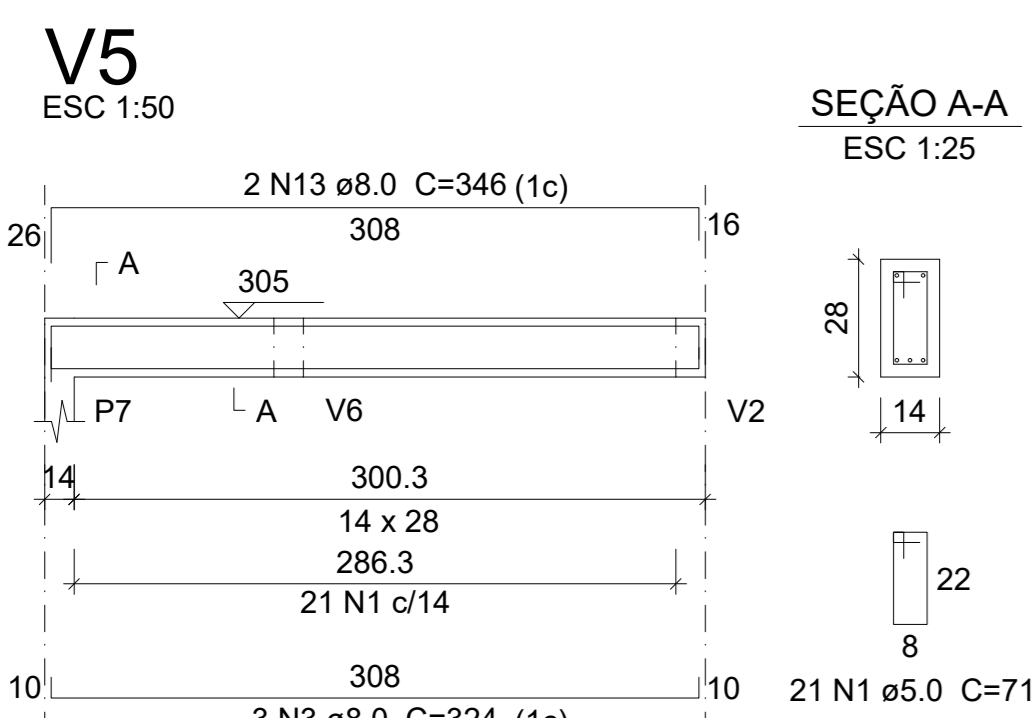
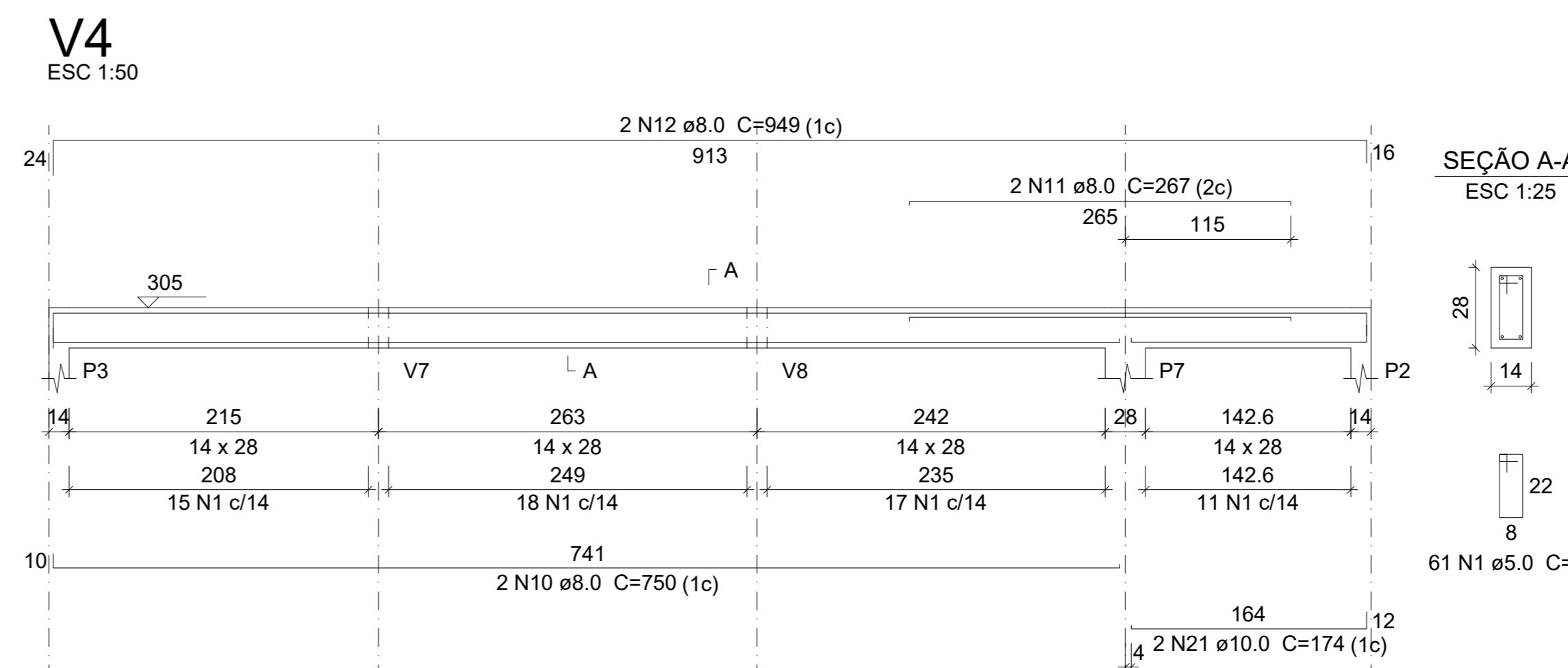
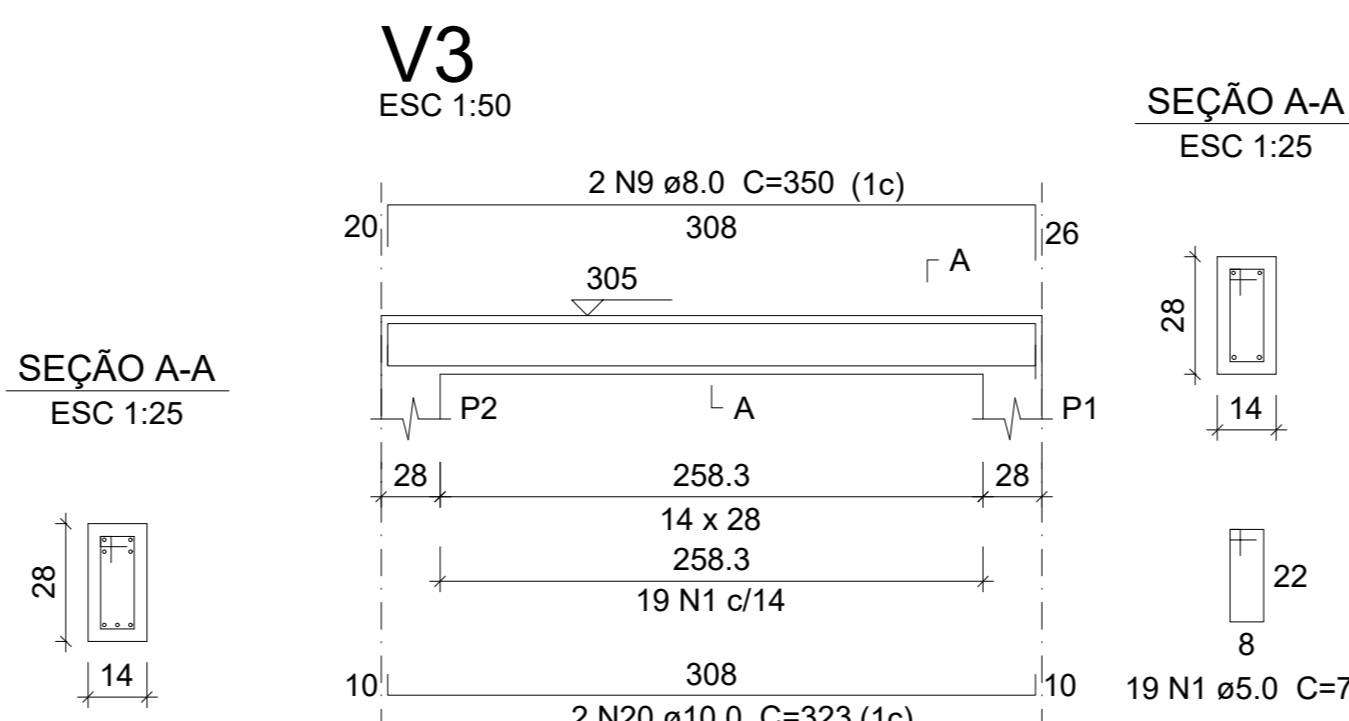
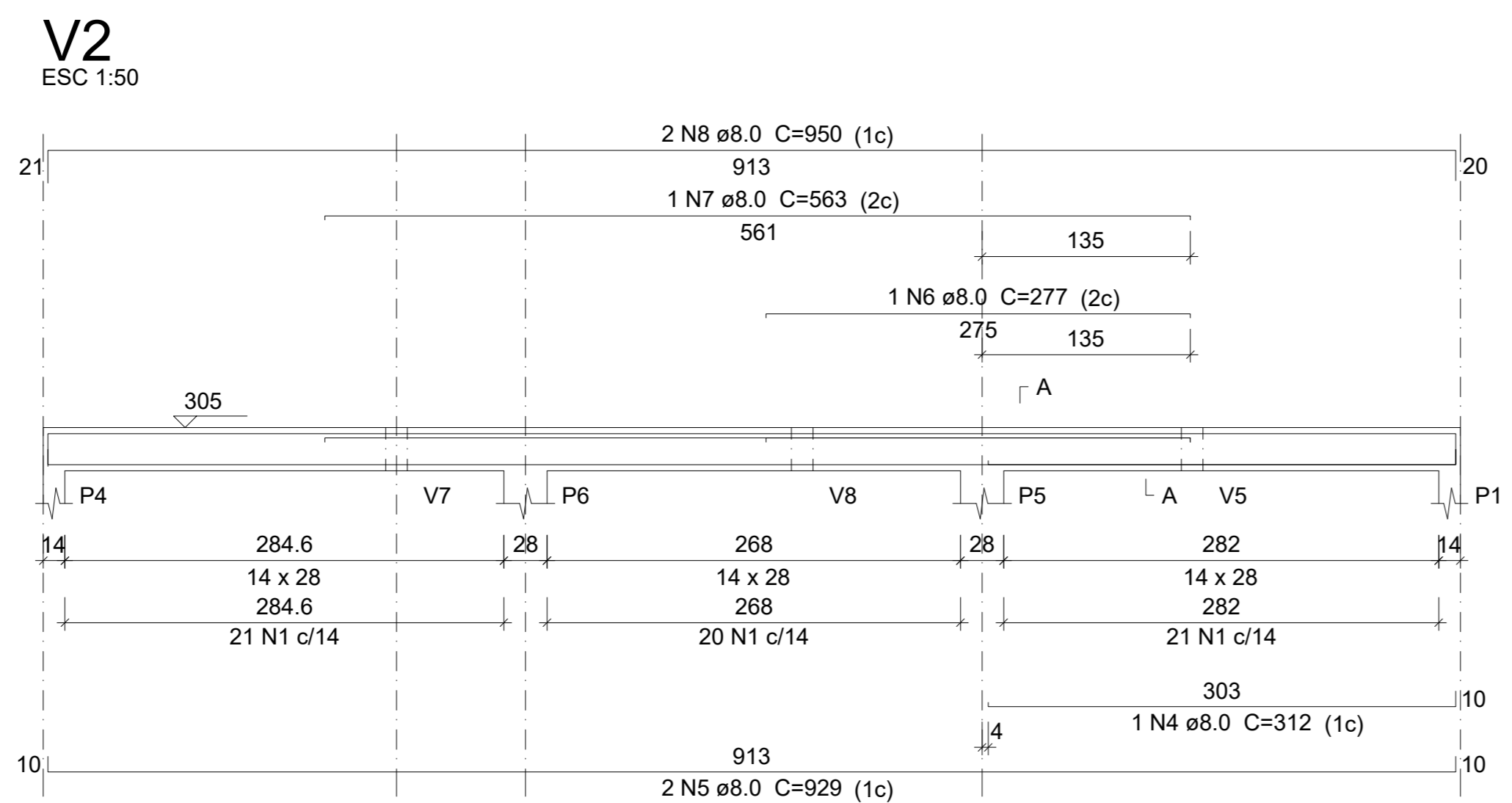
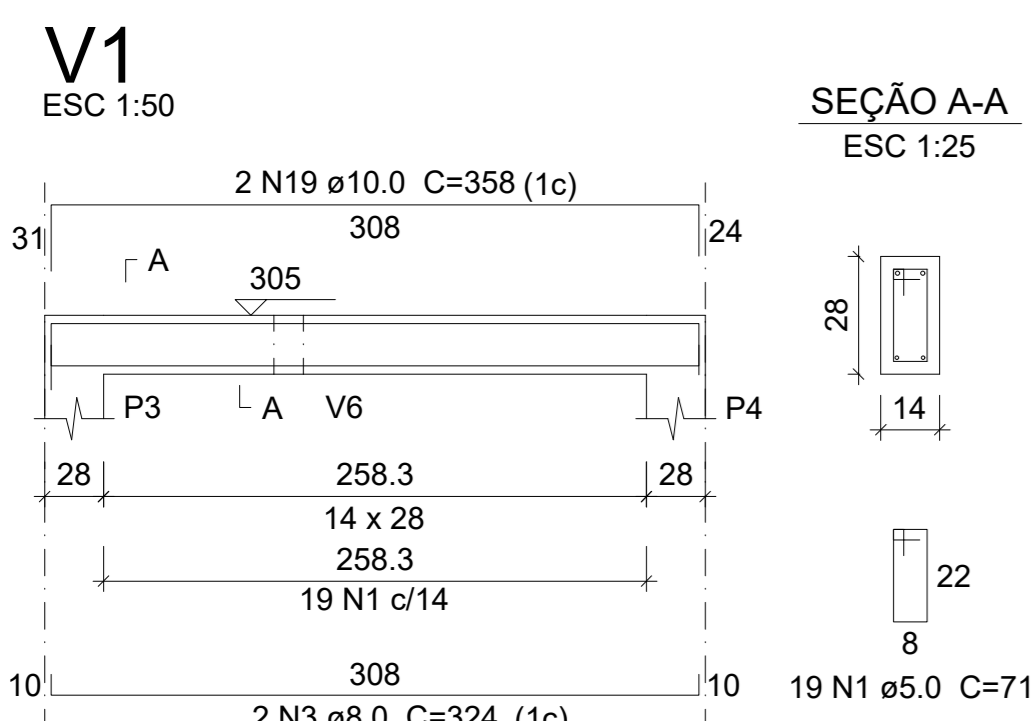
Relação do aço

AÇO	N	DIAM (mm)	QUANT	C.TOTAL (cm)	
				C.UNIT	C.TOTAL
4xP1					
Positivos Y	V1				
V3	V4				
V6	V7				
4xP2	P7				
V2	V5				
V8	V8				
CA60	1	5.0	487	71	34577
CA50	2	5.0	52	50	2600
	3	8.0	5	324	1620
	4	8.0	1	312	312
	5	8.0	2	929	1858
	6	8.0	1	277	277
	7	8.0	1	563	563
	8	8.0	2	950	1900
	9	8.0	2	350	700
	10	8.0	2	750	1500
	11	8.0	2	267	534
	12	8.0	2	949	1898
	13	8.0	2	346	692
	14	8.0	2	238	476
	15	8.0	1	252	252
	16	8.0	1	647	647
	17	8.0	2	783	1566
	18	8.0	4	125	500
	19	10.0	2	358	716
	20	10.0	2	323	646
	21	10.0	2	174	348
	22	10.0	2	519	1038
	23	10.0	4	206	824
	24	10.0	2	335	670
	25	10.0	4	347	1388
	26	10.0	2	341	682
	27	10.0	40	345	13800
	28	12.5	4	345	1380

Resumo do aço

AÇO	DIAM (mm)	C.TOTAL (m)	PESO + 10% (kg)
CA50	8.0	153	66.4
	10.0	201.2	136.4
	12.5	13.8	14.6
CA60	5.0	371.8	63
PESO TOTAL (kg)			
CA50		217.4	
CA60		63	

Volume de concreto (C-30) = 2.55 m³
 Volume de concreto (C-25) = 1.66 m³
 Área de forma = 41.95 m²



TÍTULO: PROJETO ESTRUTURAL	FORMATO: A-0
CONSTRUÇÃO DE BANHEIRO PUBLICO	FOLHA: 03/03
ENDEREÇO: Praça Padre Joaquim Castro,S/N CAPUTIRA/MG	LOTE: QUADRA:
OBSERVAÇÃO:	
PROPRIETÁRIO: PREFEITURA MUNICIPAL DE CAPUTIRA	CNP J:18.385.138/0001-11
R.T.: JOSÉ GILSON MOREIRA - ENG° CIVIL	CREA MG: 247.171/D
ESCALA: INDICADA	ÁREA DO TERRENO:
	ÁREA DE CONSTRUÇÃO: 29,03 M2
	DATA: 06/2026
	DESENHO: