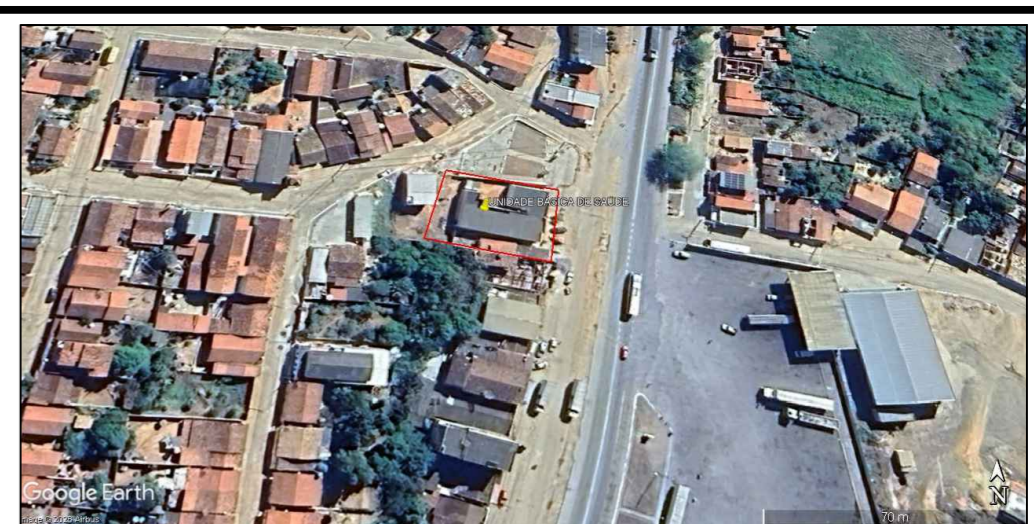
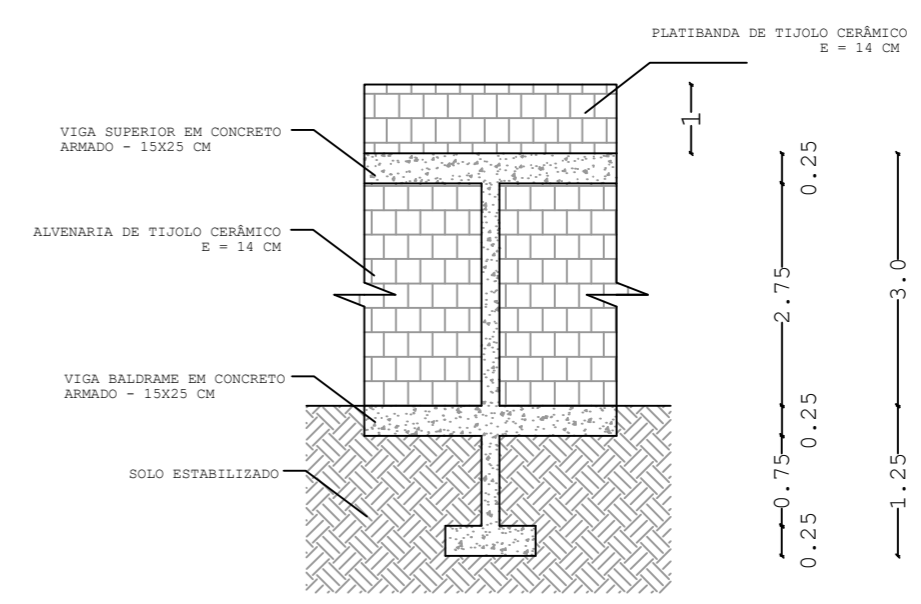


*Todas as paredes dos consultórios e Sala de eletro são revestidas com 1,5 m de altura de porcelanato e 1,5 m de pintura

*A parede indicada na sala de fisioterapia tem 1,5 m de altura de porcelanato e 1,5 m de pintura. Todo o restante é revestido com pintura.

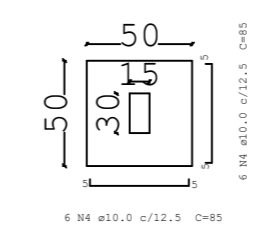


COORDENADAS GEOGRAFICAS	DESCRIÇÃO	LATITUDE	LONGITUDE
UBS ÁGUAS ALTAS	ÁGUAS ALTAS - CACHOEIRA DE PAJEU - MG	15°55'26.60"S	41°23'44.98"O

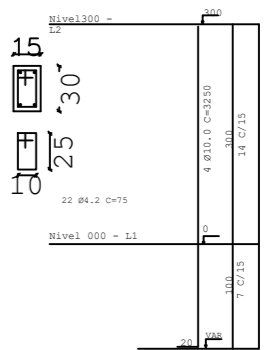


DETALHE MURO SEM ESCALA

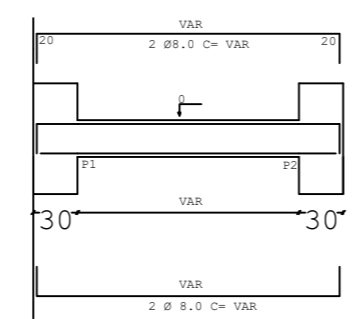
SAPATA TIPO SEM ESCALA



PILAR TIPO SEM ESCALA

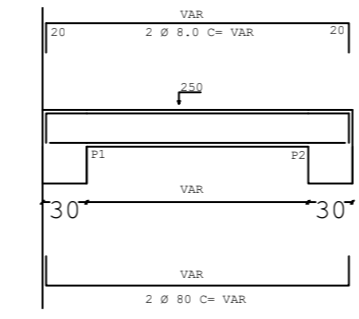


VIGA BALDRAME SEM ESCALA



SEÇÃO A-A
15
20
10
C/15 Ø 5.0 C=65

VIGA SUPERIOR SEM ESCALA



SEÇÃO C-C
15
20
10
C/15 Ø 5.0 C=65

PLANTA BAIXA
ESCALA 1:100

RESPONSÁVEL TÉCNICO		LUCAS RODRIGUES SANTOS CREA MG Nº 169065/D	
PROPRIETÁRIO		PREFEITURA MUNICIPAL DE CACHOEIRA DE PAJEU CNPJ: 18.414.399/0001-75	
LOCAL: RUA SERGIO MARTINS, DISTRITO DE ÁGUAS ALTAS, CACHOEIRA DE PAJEU - MG			
PROJETO: PLANTA BAIXA			
ART:	ASSUNTO:		
RESPONSÁVEL TÉCNICO: LUCAS RODRIGUES SANTOS - ENG. CIVIL CREA MG 169065/D	CONSTRUÇÃO SALAS DE FISIOTERAPIA, ELETROCARDIOGRAMA E CONSULTÓRIOS MÉDICOS		
DATA: MAR/2026	ESCALA: INDICADA	02/07	
DIREITOS AUTORAIS RESERVADOS NA FORMA DA LEI 5194. ESTE PROJETO NAO PODE SER UTILIZADO PARA AMPLIAÇÕES OU CONSTRUÇÕES SIMILARES.			