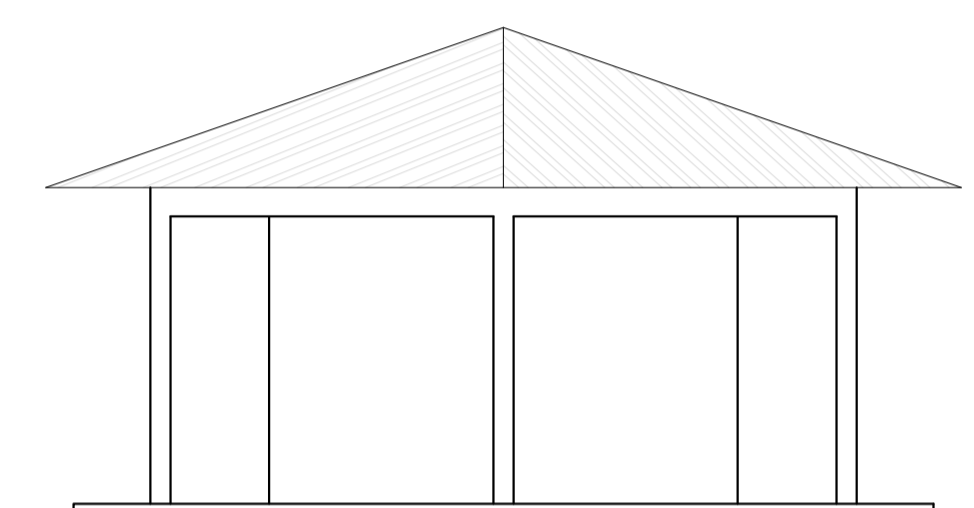
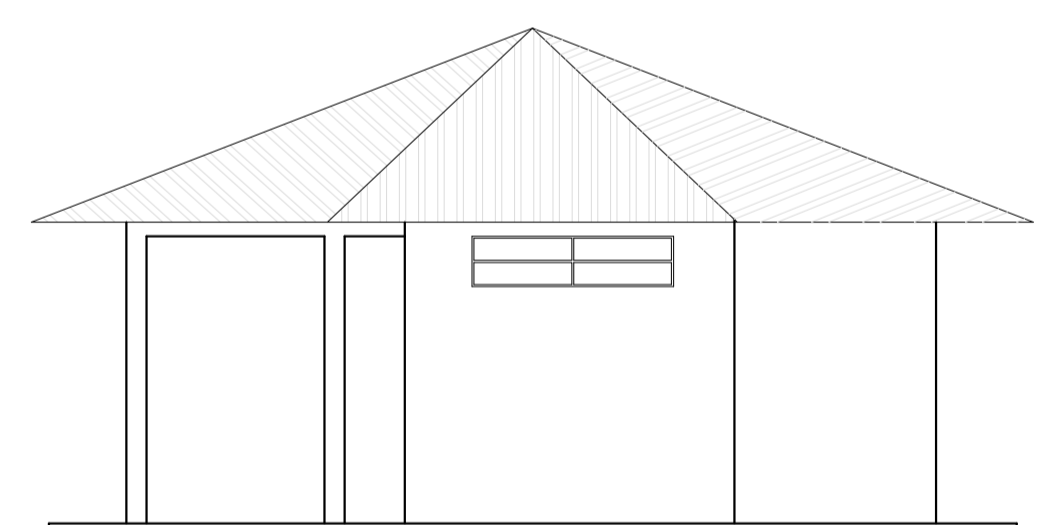


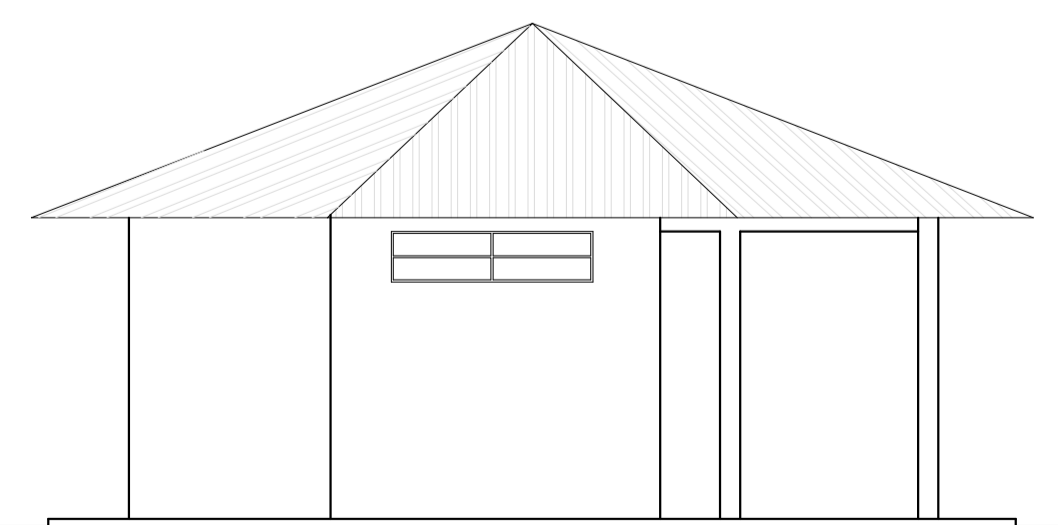
VISTA A
ESC. 1:75



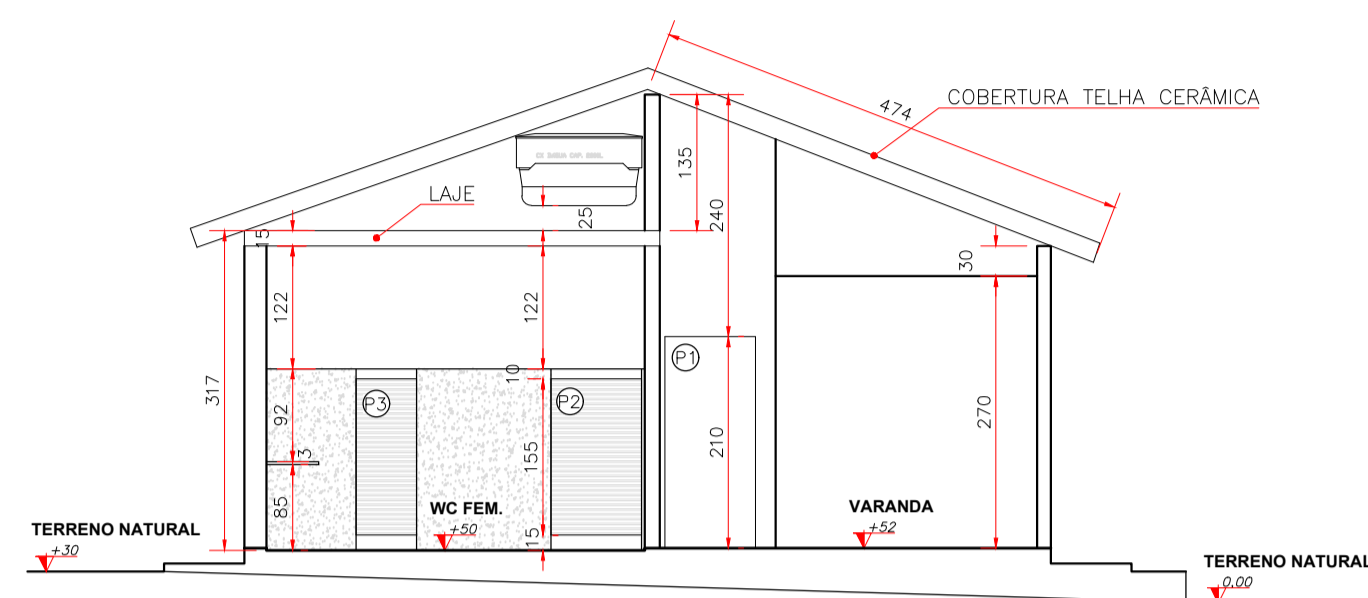
VISTA B
ESC. 1:75



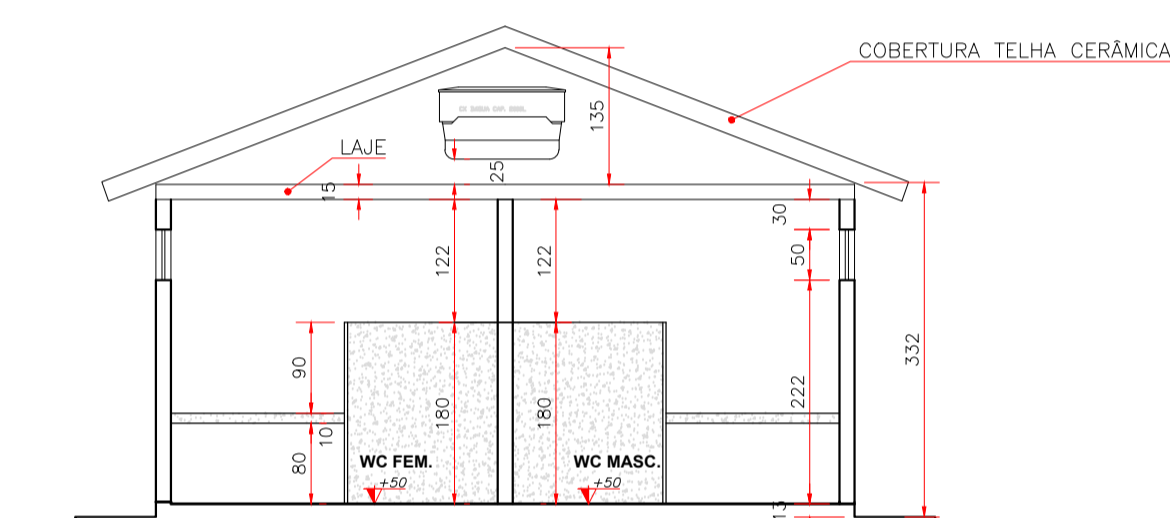
VISTA D
ESC. 1:75



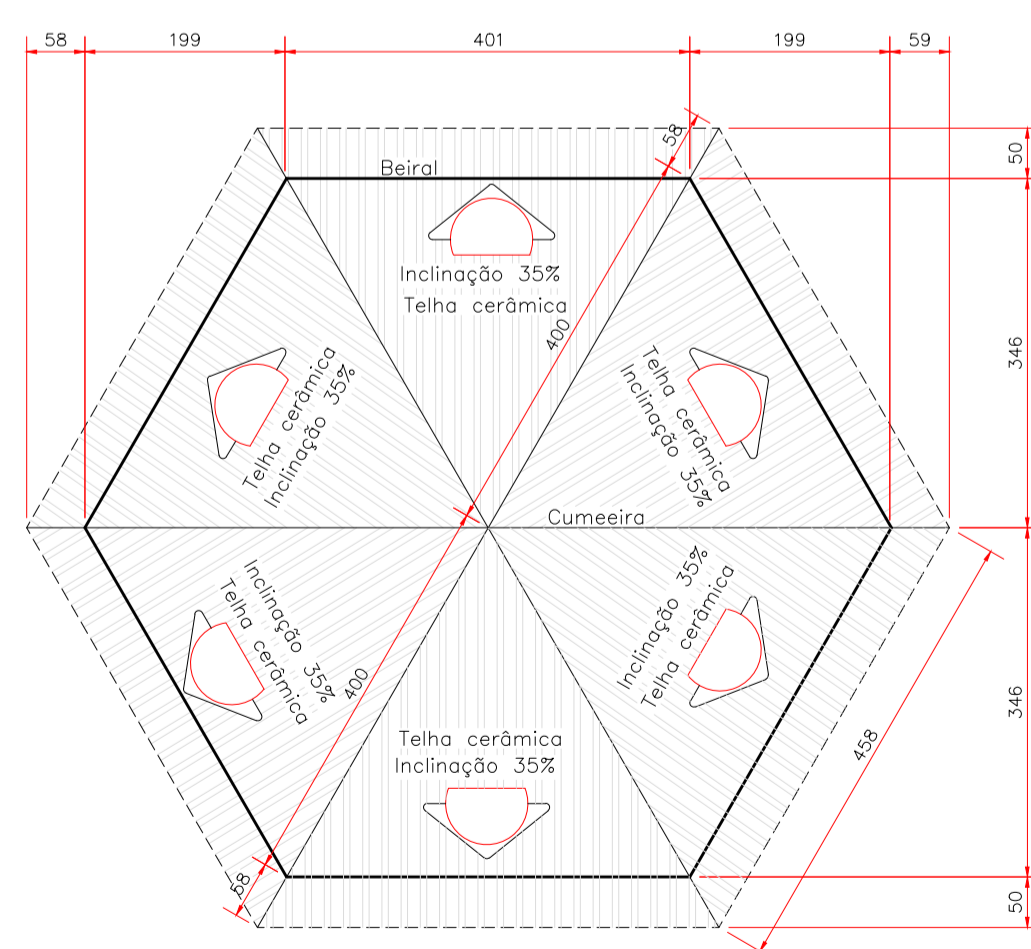
VISTA C
ESC. 1:75



CORTE AB
ESC. 1:75



CORTE CD
ESC. 1:75



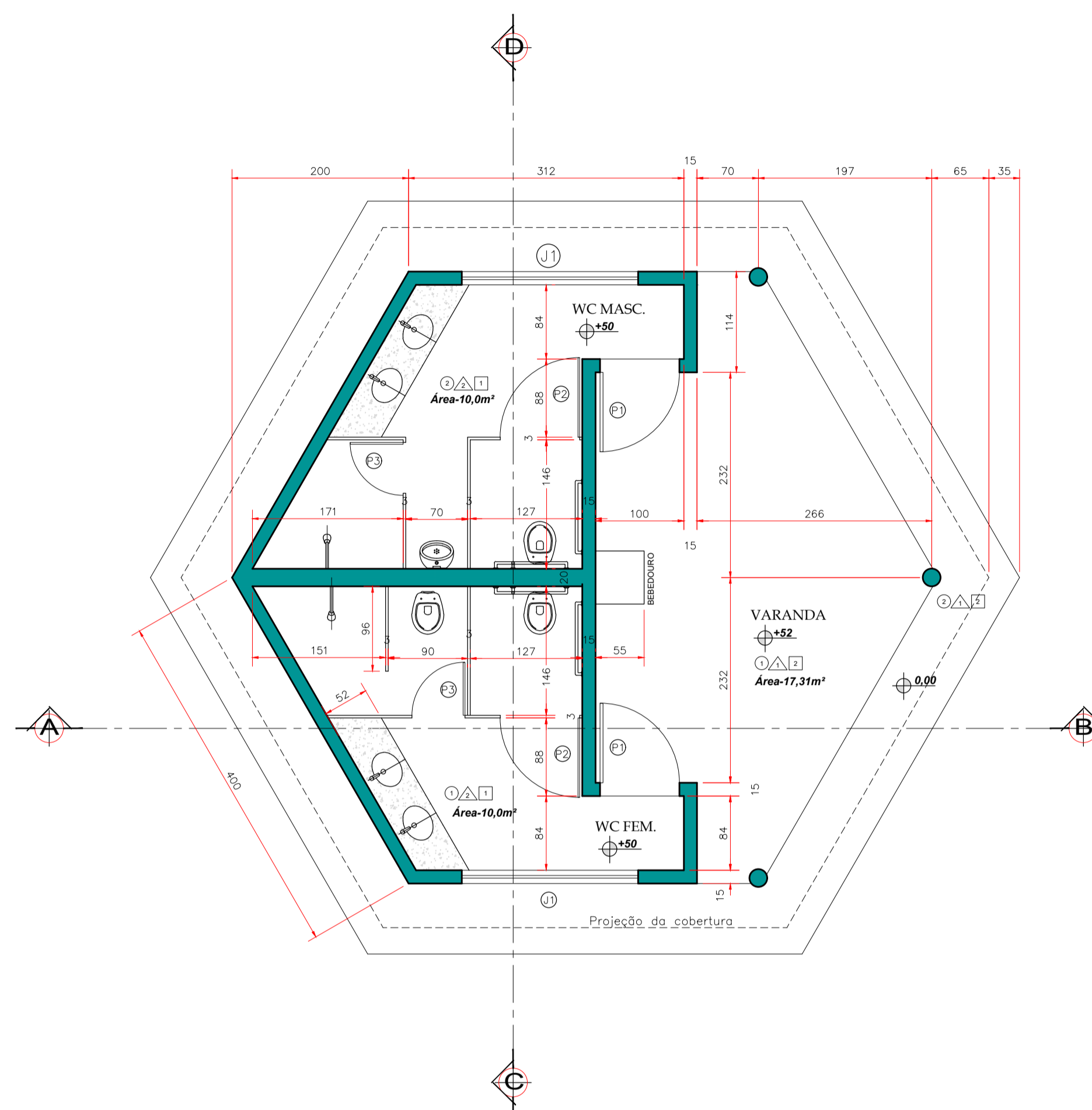
COBERTURA
ESC. 1:75

LEGENDA DE ESQUADRIAS

PEÇA	LARG.	ALT.	PEIT.	QUANT.	FUNCIONAMENTO	TIPO DE MATERIAL	ACABAMENTOS
P1	90	210	-	02	PORTA DE ABRIR	VENEZIANA METÁLICA	ESMALTE SINTÉTICO - COR AZUL
P2	90	160	-	02	PORTA DE ABRIR	VENEZIANA DE ALUMÍNIO	PRETO FOSCO
P3	60	160	-	02	PORTA DE ABRIR	VENEZIANA DE ALUMÍNIO	PRETO FOSCO
J1	200	50	222	02	JANELA MAXI-AR	ALUMÍNIO E VIDRO	PRETO FOSCO / VIDRO LISO

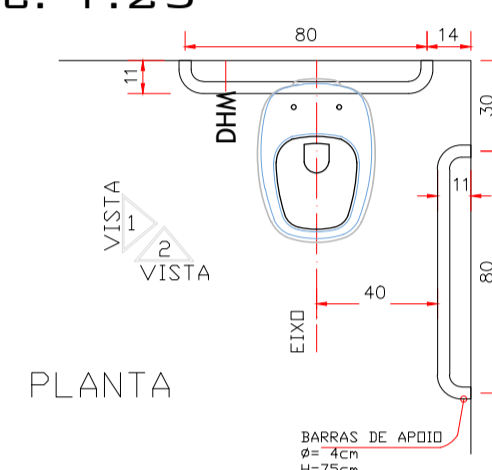
CONVENÇÕES

SÍMBOLO	SIGNIFICADO
	PAREDES A CONSTRUIR
	BANCADA DE GRANITO

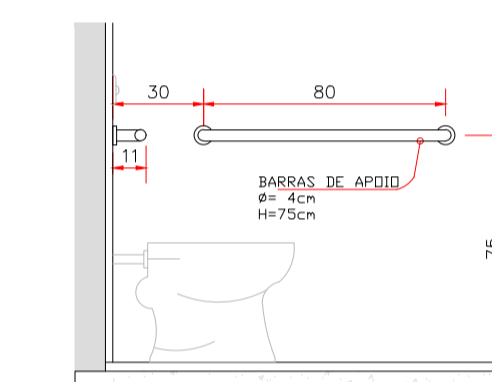


PLANTA BAIXA
ESC. 1:50

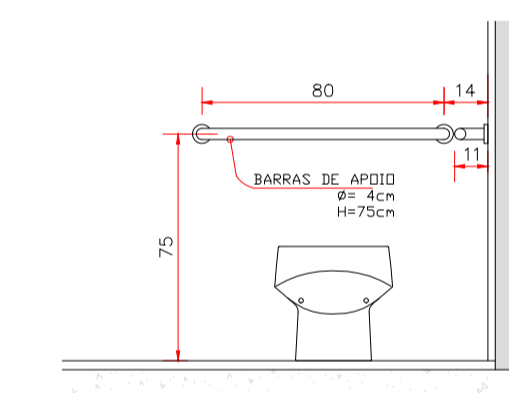
DETALHE DE VASO PNE
ESC. 1:25



CONFORME NBR 9050/2004



VISTA 01



VISTA 02

LEGENDA

PAREDES		PISOS	
1	PINTURA ACRÍLICA SEM MASSA	1	CERÂMICO RETIFICADO 40x40cm
2	REVESTIMENTO CERÂMICO BRANCO ATÉ O TETO	2	CIMENTADO RÚSTIVO
3		3	
4		4	

TETOS

1	PINTURA LÁTEX PVA BRANCO NEVE
2	TELHA CERÂMICA APARENTE
3	
4	



PREFEITURA MUNICIPAL DE SANTA VITÓRIA

PROJETO ARQUITETÔNICO

PROPRIETÁRIO:
PREFEITURA MUNICIPAL DE SANTA VITÓRIA
CNPJ: 18.457.226/0001-01
ENDEREÇO: AV. REINALDO FRANCO DE MORAES, 1455, CENTRO
CEP: 38360-000 - SANTA VITÓRIA-MG

ÁREAS:
TERRENO: 10.017,47m²
A CONSTRUIR:
SANITÁRIOS: 41,57m²

OBRA:
Construção de estrutura de Apoio a Pescadores
ETAPA 1 - Sanitários

SITUAÇÃO SEM ESCALA:

ASSINATURAS:

AUTOR DO PROJETO: PABLO SIMONINI FARIA
Eng. Civil - CREA: 76358/D

PROPRIETÁRIO

LOCAL DA OBRA:
FAZENDA DONA MINERVA - DISTRITO DE PERDILÂNDIA - SANTA VITÓRIA-MG



CONTÉM:
PLANTA BAIXA, CORTES, ELEVações, COBERTURA
DETALHES E LEGENDAS

DATA:
Maio/2026

DESENHO:
Pablo

ESCALA: 1:75
MEDIDAS EM CM

FOLHA:
1/1