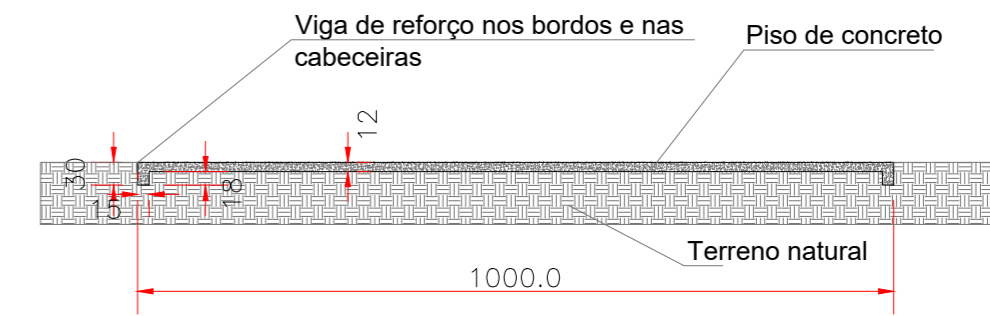


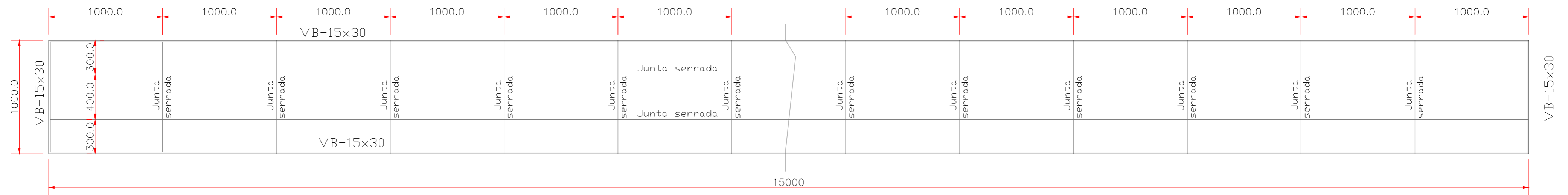
SEÇÃO TRANSVERSAL

ESCALA: 1:100



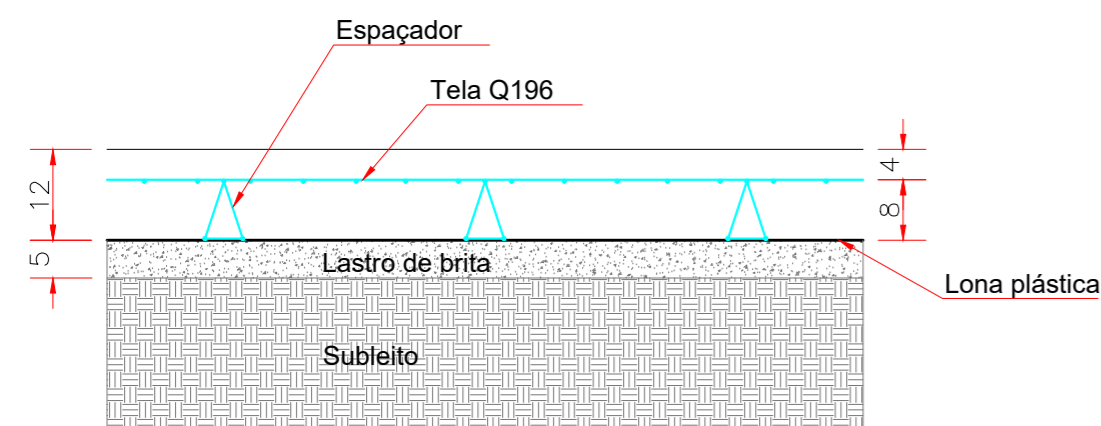
PLANTA BAIXA

ESCALA: 1:250



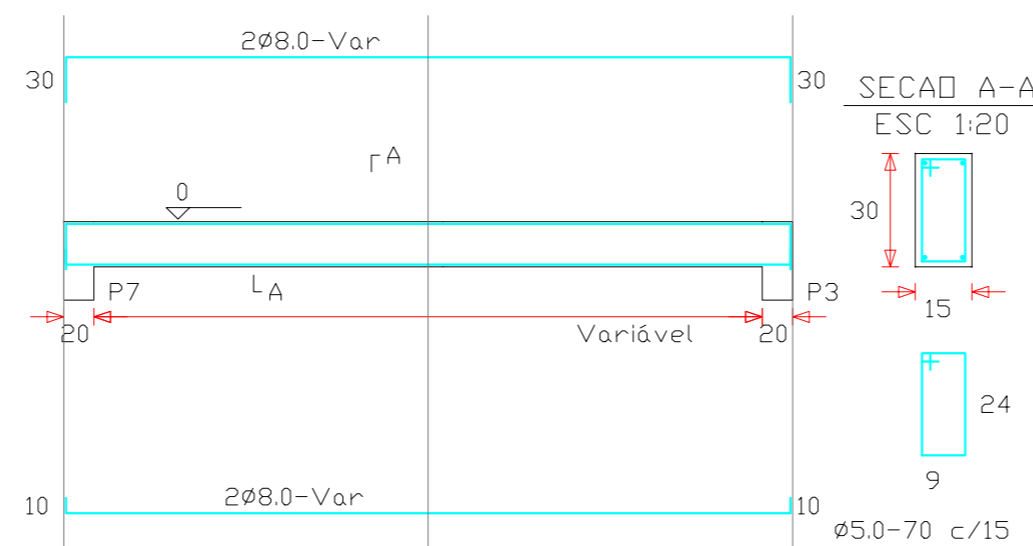
Detalhe do piso

ESCALA: 1:10



VB- Típica

ESCALA: 1:50



 PREFEITURA MUNICIPAL DE SANTA VITÓRIA		PROJETO: PROJETO ESTRUTURAL	
PROPRIETÁRIO: PREFEITURA MUNICIPAL DE SANTA VITÓRIA CNPJ: 18.457.226/0001-01 ENDEREÇO: AV. REINALDO FRANCO DE MORAES, 1455, CENTRO CEP: 38360-000 - SANTA VITÓRIA-MG		ÁREAS: TERRENO: 10.017,47m ² A CONSTRUIR: SANITÁRIOS: 41,57m ² RAMPA: 1500m ² SITUAÇÃO SEM ESCALA:	
OBRA: Construção de estrutura de Apoio a Pescadores ETAPA 1 - Rampa para Barcos e Sanitários			
ASSINATURAS: AUTOR DO PROJETO: PABLO SIMONINI FARIA Eng ^o . Civil - CREA: 76358/D PROPRIETÁRIO			
LOCAL DA OBRA: FAZENDA DONA MINERVA - DISTRITO DE PERDILÂNDIA - SANTA VITÓRIA-MG			
CONTÉM: PLANTA BAIXA, SEÇÃO TRANSVERSAL ARMAÇÃO DE BALDRAMES	DATA: Junho/2026	DESENHO: Pablo	ESCALA: 1:75 MEDIDAS EM CM FOLHA: 3/3