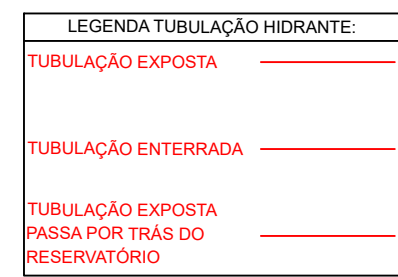
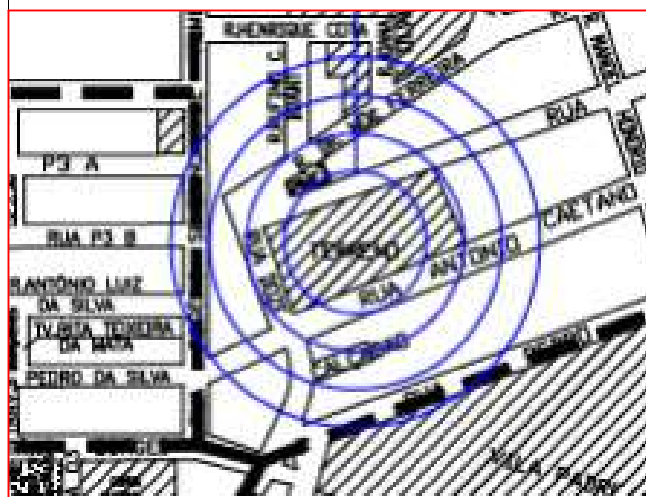


<p>ALIZADA À SAÚDE</p>	<div style="text-align: center;">  <p>SAÚDE</p> </div>
<p>a à Saúde Edifício Sede - Ministério</p>	<p>DISCIPLINA PREVENÇÃO E COMBATE A INCÊNDIO</p> <p>ART MG20254524208</p>



NOTA:

- A AUTOMATIZAÇÃO DA BOMBAS SERÁ EXECUTADA DE MANEIRA QUE APÓS A PARTIDA DO MOTOR, SEU DESLIGAMENTO SEJA SEMPRE MANOVAL NO PRÓPRIO NÍVEL DE COMANDO, QUE SERÁ LOCALIZADO NA CASA DE BOMBAS.
- INSTALAÇÕES ELÉTRICAS CONFORME NR 540 E NR 548.
- AS INSTALAÇÕES ELÉTRICAS DO CONSULTÓRIO MOTO-BOMBA DEVEM SER REPROTEGIDAS.
- O ACIONAMENTO DO CONSULTÓRIO MOTO-BOMBA DEVERÁ SER POR SISTEMA AUTOMÁTICO.
- O SISTEMA DE PROTEÇÃO CONTRA INCÊNDIO DEVE CONTER:
- O RESERVOATÓRIO SER CONSTITuíDO DE MATERIAL METÁLICO, RESISTENTE AO FOGO;
- O RESERVOATÓRIO SER INSTALADO NA ÁREA INTERNA DA EDIFICAÇÃO EM ARGILITE.
- O SISTEMA DE PROTEÇÃO CONTRA INCÊNDIO DEVE CONTER:
- HIDRANTES E MANGÔTICOS PARA COMARTE A 15CM, E COM O DIÂMETRO DA TUBULAÇÃO DE HIDRANTE SER DE 65mm.
- O SISTEMA DE PROTEÇÃO CONTRA INCÊNDIO SER DE 16m³, COM 10% DO SISTEMA DESTINADO TAMBÉM UM FUNCIONAMENTO GARANTIDO DE NO MÍNIMO 30 MINUTOS ATÉ A CHEGADA DA GUARNIÇÃO DO CORPO DE BOMBEIROS.



PLANTA CHAVE DE SITUAÇÃO

ÍCARO GONÇALVES PEREIRA CREA-MG 200003/D

ASSINATURAS E CARIMBOS DO ENTE - APROVAÇÃO E EXECUÇÃO

R01	20/08/2025	EMISSÃO INICIAL
REVISÃO	DATA	DESCRIÇÃO

TÍTULO DO PROJETO

POLICLÍNICA

proprietà di

PROPRIETARIO
MINISTÉ

MINISTÉRIO DA SAÚDE
SECRETARIA DE ATENÇÃO ESPECIALIZADA À SAÚDE

CNPJ

00.394.544/0109-03

ENDEREÇO

Secretaria de Atenção Especializada à Saúde
Esplanada dos Ministérios Bloco G Edifício Sede - Ministério
da Saúde
CEP 70.058-900 - Brasília- DF

TÍTULO DA PRANCHA

PROJETO DE SEGURANÇA CONTRA INCÊNDIO E PÂNICO - PSCIP

DESCRIÇÃO DA ETAPA

PROJETO REFERENCIAL CONCEITUAL

NOME: PRANCHA - ABO

PRANCHA 02/04

JÚLIA VILELA DE FARIA

AUTOR(A) INTELECTUAL

DIREITOS AUTORAIS RESERVADOR CONFORME LEGISLAÇÃO NACIONAL E INTERNACIONAL

DISCIPLINA _____

PREVENÇÃO E COMBATE A INCÊNDIO

ART

MG20254524208

10.5 BÀI TẬP

IO E PANE

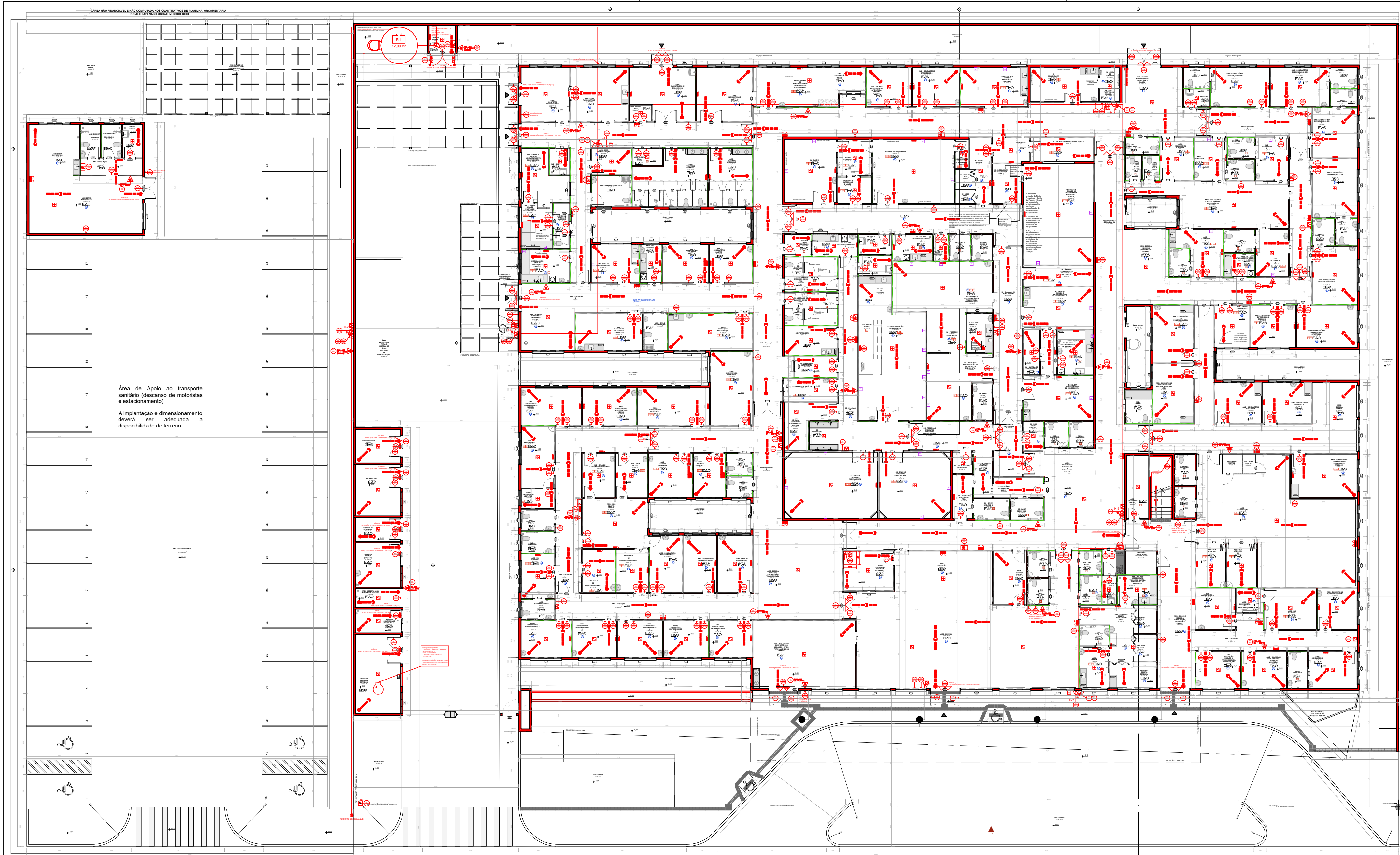
DATA

OS 20/08/20

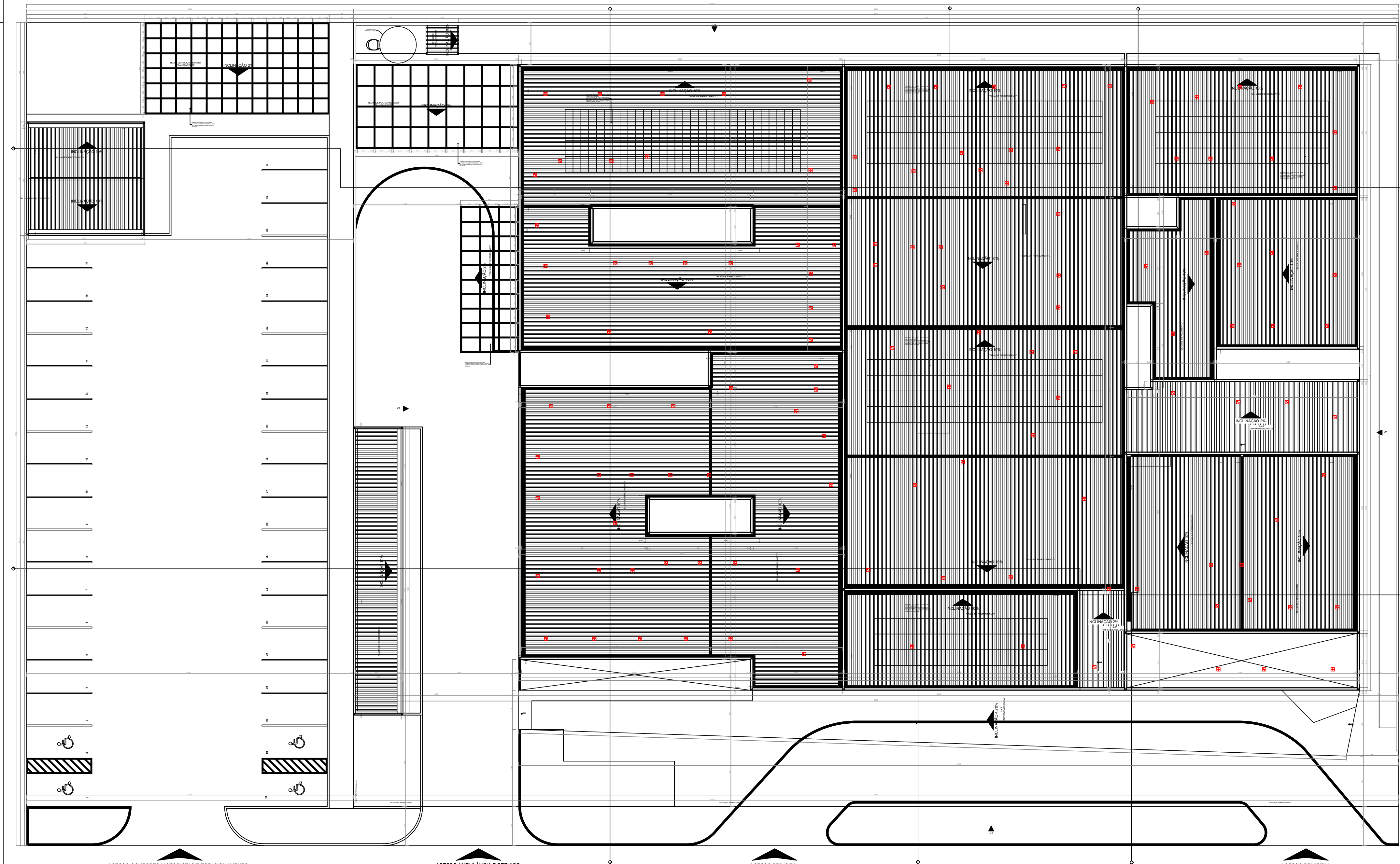
CREA-MC

313.914/□

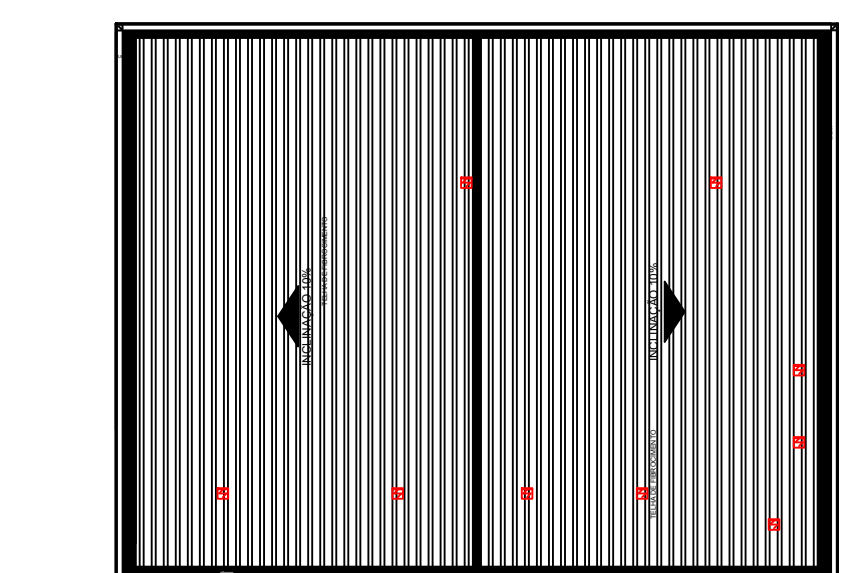
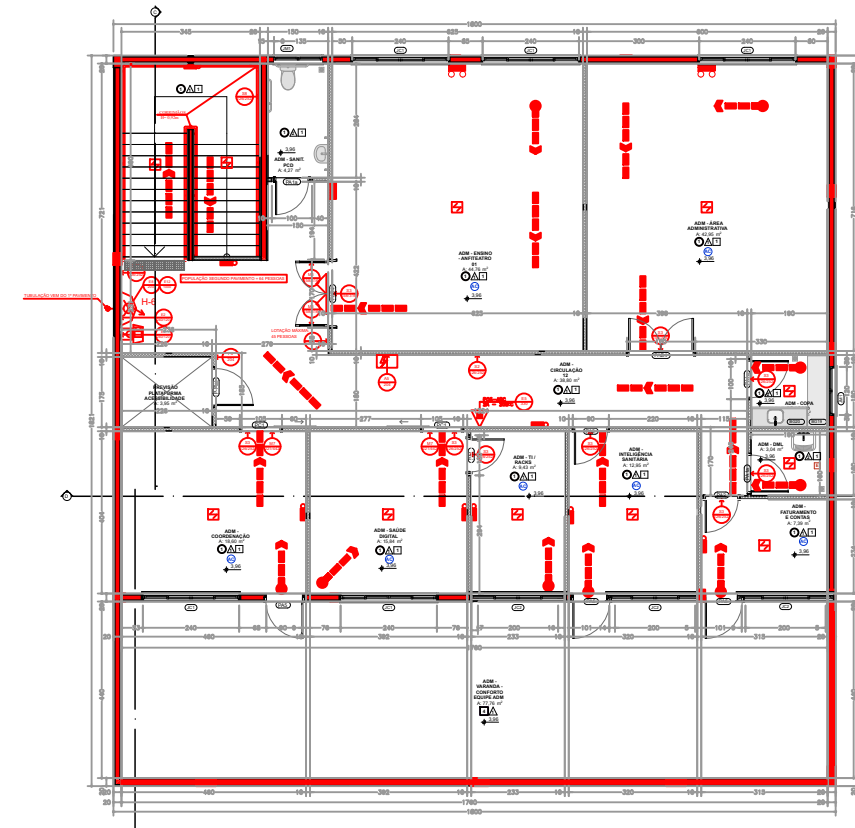
	REGISTRO
--	----------



PLANTA BAIXA
ESCALA 1/500



DETECTORES DE FUMAÇA ENTRE FORRO E PISO - TÉRREO
ESCALA 1/500



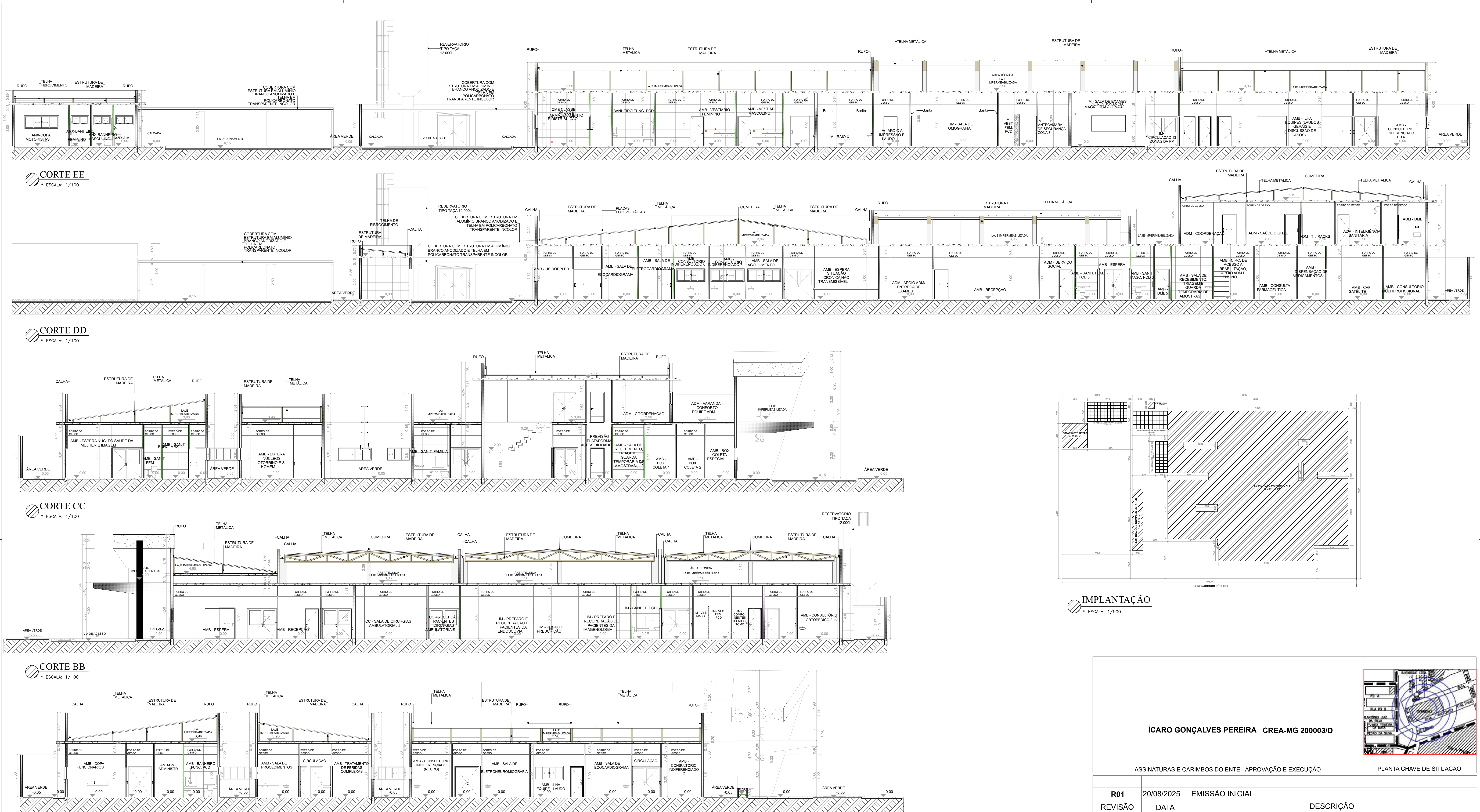
DETECTORES DE FUMAÇA ENTRE FORRO E PISO - 2º PAVIMENTO
ESCALA 1/500

ESPECIFICAÇÕES DAS PAREDES		
LEGENDA	DESCRIÇÃO	ESPESSURA (mm)
	PAREDE DE BLOCO DE CONCRETO BARITADA NOS DOIS LADOS	0,22
	PAREDE DE DRYWALL BARITADA EM UM LADO	0,10
	PAREDE DE DRYWALL BARITADA EM UM LADO	0,11
	PAREDE DE DRYWALL BARITADA EM UM LADO	0,11
	PAREDE DE DRYWALL BARITADA NOS DOIS LADOS	0,11
	PAREDE DE DRYWALL REFORÇADA (CENTRO CIRÚRGICO)	0,13
	PAREDE DE DRYWALL TIPO RU	0,10
	PAREDE DE DRYWALL TIPO RU	0,20
	PAREDE EM BLOCO DE CONCRETO (PAREDES EXTERNAS)	0,15
	PAREDE EM BLOCO DE CONCRETO (PAREDES EXTERNAS)	0,20
	PAREDE EM BLOCO DE CONCRETO BARITADA EM UM LADO	0,20
	PAREDE EM BLOCO DE CONCRETO BARITADA EM UM LADO	0,21

LEGENDA INSTALAÇÕES	
	Régua de Gases com 2 pontos de Oxigênio + 2 pontos de Ar comprimido + 1 ponto de vácuo clínico + 10 tomadas 127V + 2 tomadas 220V (atender projeto complementar de gases medicinais e instalações elétricas)
	Régua de Gases com 1 ponto de Oxigênio + 1 Ponto de Ar comprimido + 1 ponto de vácuo clínico + 8 tomadas 127V + 1 tomadas 220V (atender projeto complementar de gases medicinais e instalações elétricas)
	Régua de Gases com 1 ponto de Oxigênio + 1 Ponto de Ar comprimido + 1 ponto de vácuo clínico + 2 tomadas 127V + 2 tomadas 220V (atender projeto complementar de gases medicinais e instalações elétricas)
	AR COMPRIMIDO MEDICINAL
	AR CONDICIONADO
	EXAUSTÃO

QUADRO DE JANELAS SIMPLES		
ID.	DIMENSÃO (m)	PEITORIL
C1	1,54x1,03	1,12
JC1	2,40x0,80	1,25
JC2	2,00x0,80	1,25
JC3	1,50x0,80	1,25
JF1	1,50x1,00	1,15
JF2	1,50x1,00	1,25
JF3	2,50x1,20	1
JG1	1,00x1,00	1,15
JG2	0,80x1,00	1,15
JM1	1,20x0,80	1,55
JM2	2,40x0,80	2,15
JM3	1,00x0,80	2,15
JPB1	1,20x1,00	1,15
JPB2	0,80x1,00	1,15

QUADRO DE PORTAS	
ID.	DIMENSÃO DA FOLHA (m)
PA1	0,82x2,11
PA1A	0,82x2,11
PA2	0,82x2,11
PA3	0,82x2,11
PA4	0,82x2,11
PA5	0,82x2,11
PA6A	0,82x2,11
PA6	0,82x2,11
PA6B	0,82x2,11
PA6C	0,82x2,11
PA6D	0,82x2,11
PA6E	0,82x2,11
PA6F	0,82x2,11
PA6G	0,82x2,11
PA6H	0,82x2,11
PA6I	0,82x2,11
PA6J	0,82x2,11
PA6K	0,82x2,11
PA6L	0,82x2,11
PA6M	0,82x2,11
PA6N	0,82x2,11
PA6O	0,82x2,11
PA6P	0,82x2,11
PA6Q	0,82x2,11
PA6R	0,82x2,11
PA6S	0,82x2,11
PA6T	0,82x2,11
PA6U	0,82x2,11
PA6V	0,82x2,11
PA6W	0,82x2,11
PA6X	0,82x2,11
PA6Y	0,82x2,11
PA6Z	0,82x2,11
PA6AA	0,82x2,11
PA6AB	0,82x2,11
PA6AC	0,82x2,11
PA6AD	0,82x2,11
PA6AE	0,82x2,11
PA6AF	0,82x2,11
PA6AG	0,82x2,11
PA6AH	0,82x2,11
PA6AI	0,82x2,11
PA6AJ	0,82x2,11
PA6AK	0,82x2,11
PA6AL	0,82x2,11
PA6AM	0,82x2,11
PA6AN	0,82x2,11
PA6AO	0,82x2,11
PA6AP	0,82x2,11
PA6AQ	0,82x2,11
PA6AR	0,82x2,11
PA6AS	0,82x2,11
PA6AT	0,82x2,11
PA6AU	0,82x2,11
PA6AV	0,82x2,11
PA6AW	0,82x2,11
PA6AX	0,82x2,11
PA6AY	0,82x2,11
PA6AZ	0,82x2,11
PA6AAA	0,82x2,11
PA6AAB	0,82x2,11
PA6AAC	0,82x2,11
PA6AAD	0,82x2,11
PA6AAE	0,82x2,11
PA6AAF	0,82x2,11
PA6AAG	0,82x2,11
PA6AAH	0,82x2,11
PA6AAI	0,82x2,11
PA6AAJ	0,82x2,11
PA6AAK	0,82x2,11
PA6AAL	0,82x2,11
PA6AAAM	0,82x2,11
PA6AAAN	0,82x2,11
PA6AAAO	0,82x2,11
PA6AAP	0,82x2,11
PA6AAQ	0,82x2,11
PA6AAR	0,82x2,11
PA6AAS	0,82x2,11
PA6AAT	0,82x2,11
PA6AAU	0,82x2,11
PA6AAV	0,82x2,11
PA6AAW	0,82x2,11
PA6AAX	0,82x2,11
PA6AAAY	0,82x2,11
PA6AAAZ	0,82x2,11
PA6AAAA	0,82x2,11
PA6AAAAB	0,82x2,11
PA6AAAAC	0,82x2,11
PA6AAAAD	0,82x2,11
PA6AAAAE	0,82x2,11
PA6AAAAF	0,82x2,11
PA6AAAAG	0,82x2,11
PA6AAAHA	0,82x2,11
PA6AAAHI	0,82x2,11
PA6AAAJ	0,82x2,11
PA6AAAK	0,82x2,11
PA6AAAAL	0,82x2,11
PA6AAAAM	0,82x2,11
PA6AAAAN	0,82x2,11
PA6AAAAP	0,82x2,11
PA6AAAQ	0,82x2,11
PA6AAAR	0,82x2,11
PA6AAS	0,82x2,11
PA6AAT	0,82x2,11
PA6AAU	0,82x2,11
PA6AAV	0,82x2,11
PA6AAW	0,82x2,11
PA6AAX	0,82x2,11
PA6AAAY	0,82x2,11
PA6AAAZ	0,82x2,11
PA6AAAA	0,82x2,11
PA6AAAAB	0,82x2,11
PA6AAAAC	0,82x2,11
PA6AAAAD	0,82x2,11
PA6AAAAE	0,82x2,11
PA6AAAAF	0,82x2,11
PA6AAAAG	0,82x2,11
PA6AAAHA	0,82x2,11
PA6AAAHI	0,82x2,11
PA6AAAJ	0,82x2,11
PA6AAAK	0,82x2,11
PA6AAAAL	0,82x2,11
PA6AAAAM	0,82x2,11
PA6AAAAN	0,82x2,11
PA6AAAAP	0,82x2,11
PA6AAAQ	0,82x2,11
PA6AAAR	0,82x2,11
PA6AAS	0,82x2,11
PA6AAT	0,82x2,11
PA6AAU	0,82x2,11
PA6AAV	0,82x2,11
PA6AAW	0,82x2,11
PA6AAX	0,82x2,11
PA6AAAY	0,82x2,11
PA6AAAZ	0,82x2,11
PA6AAAA	0,82x2,11
PA6AAAAB	0,82x2,11
PA6AAAAC	0,82x2,11
PA6AAAAD	0,82x2,11
PA6AAAAE	0,82x2,11
PA6AAAAF	0,82x2,11
PA6AAAAG	0,82x2,11
PA6AAAHA	0,82x2,11
PA6AAAHI	0,82x2,11
PA6AAAJ	0,82x2,11
PA6AAAK	0,82x2,11
PA6AAAAL	0,82x2,11
PA6AAAAM	0,82x2,11
PA6AAAAN	0,82x2,11
PA6AAAAP	0,82x2,11
PA6AAAQ	0,82x2,11
PA6AAAR	0,82x2,11
PA6AAS	0,82x2,11
PA6AAT	0,82x2,11
PA6AAU	0,82x2,11
PA6AAV	0,82x2,11
PA6AAW	0,82x2,11
PA6AAX	0,82x2,11
PA6AAAY	0,82x2,11
PA6AAAZ	0,82x2,11
PA6AAAA	0,82x2,11
PA6AAAAB	0,82x2,11
PA6AAAAC	0,82x2,11
PA6AAAAD	0,82x2,11
PA6AAAAE	0,82x2,11
PA6AAAAF	0,82x2,11
PA6AAAAG	0,82x2,11
PA6AAAHA	0,82x2,11
PA6AAAHI	0,82x2,11
PA6AAAJ	0,82x2,11
PA6AAAK	0,82x2,11
PA6AAAAL	0,82x2,11
PA6AAAAM	0,82x2,11
PA6AAAAN	0,82x2,11
PA6AAAAP	0,82x2,11
PA6AAAQ	0,82x2,11
PA6AAAR	0,82x2,11
PA6AAS	0,82x2,11
PA6AAT	0,82x2,11
PA6AAU	0,82x2,11
PA6AAV	0,82x2,11
PA6AAW	0,82x2,11
PA6AAX	0,82x2,11
PA6AAAY	0,82x2,11
PA6AAAZ	0,82x2,11
PA6AAAA	0,82x2,11
PA6AAAAB	0,82x2,11
PA6AAAAC	0,82x2,11
PA6AAAAD	0,82x2,11
PA6AAAAE	0,82x2,11
PA6AAAAF	0,82x2,11
PA6AAAAG	0,82x2,11
PA6AAAHA	0,82x2,11
PA6AAAHI	0,82x2,11
PA6AAAJ	0,82x2,11
PA6AAAK	0,82x2,11
PA6AAAAL	0,82x2,11
PA6AAAAM	0,82x2,11
PA6AAAAN	0,82x2,11
PA6AAAAP	0,82x2,11
PA6AAAQ	0,82x2,11
PA6AAAR	0,82x2,11
PA6AAS	0,82x2,11
PA6AAT	0,82x2,11
PA6AAU	0,82x2,11
PA6AAV	0,82x2,11
PA6AAW	0,82x2,11
PA6AAX	0,82x2,11
PA6AAAY	0,82x2,11
PA6AAAZ	0,82x2,11
PA6AAAA	0,82x2,11
PA6AAAAB	0,82x2,11
PA6AAAAC	0,82x2,11
PA6AAAAD	0,82x2,11
PA6AAAAE	0,82x2,11
PA6AAAAF	0,82x2,11
PA6AAAAG	0,82x2,11
PA6AAAHA	0,82x2,11
PA6AAAHI	0,82x2,11
PA6AAAJ	0,82x2,11
PA6AAAK	0,82x2,11
PA6AAAAL	0,82x2,11
PA6AAAAM	0,82x2,11
PA6AAAAN	0,82x2,11
PA6AAAAP	0,82x2,11
PA6AAAQ	0,82x2,11
PA6AAAR	0,82x2,11
PA6AAS	0,82x2,11
PA6AAT	0,82x2,11
PA6AAU	0,82x2,11
PA6AAV	0,82x2,11
PA6AAW	0,82x2,11
PA6AAX	0,82x2,11
PA6AAAY	0,82x2,11
PA6AAAZ	0,82x2,11
PA6AAAA	0,82x2,11
PA6AAAAB	0,82x2,11
PA6AAAAC	0,82x2,11
PA6AAAAD	0,82x2,11
PA6AAAAE	0,82x2,11
PA6AAAAF	0,82x2,11
PA6AAAAG	0,82x2,11
PA6AAAHA	0,82x2,11
PA6AAAHI	0,82x2,11
PA6AAAJ	0,82x2,11
PA6AAAK	0,82x2,11
PA6AAAAL	0,82x2,11
PA6AAAAM	0,82x2,11
PA6AAAAN	0,82x2,11
PA6AAAAP	0,82x2,11
PA6AAAQ	0,82x2,11
PA6AAAR	0,82x2,11
PA6AAS	0,82x2,11
PA6AAT	0,82x2,11
PA6AAU	0,82x2,11
PA6AAV	0,82x2,11
PA6AAW	0,82x2,11
PA6AAX	0,82x2,11
PA6AAAY	0,82x2,11
PA6AAAZ	0,82x2,11
PA6AAAA	0,82x2,11
PA6AAAAB	0,82x2,11
PA6AAAAC	0,82x2,11
PA6AAAAD	0,82x2,11
PA6AAAAE	0,82x2,11
PA6AAAAF	0,82x2,11
PA6AAAAG	0,82x2,11
PA6AAAHA	0,82x2,11
PA6AAAHI	0,82x2,11
PA6AAAJ	0,82x2,11
PA6AAAK	0,82x2,11
PA6AAAAL	0,82x2,11
PA6AAAAM	0,82x2,11
PA6AAAAN	0,82x2,11
PA6AAAAP	0,82x2,11
PA6AAAQ	0,82x2,11
PA6AAAR	0,82x2,11
PA6AAS	0,82x2,11
PA6AAT	0,82x2,11
PA6AAU	0,82x2,11
PA6AAV	0,82x2,11
PA6AAW	0,82x2,11
PA6AAX	0,82x2,11
PA6AAAY	0,82x2,11
PA6AAAZ	0,82x2,11
PA6AAAA	0,82x2,11
PA6AAAAB	0,82x2,11
PA6AAAAC	0,82x2,11
PA6AAAAD	0,82x2,11
PA6AAAAE	0,82x2,11
PA6AAAAF	0,82x2,11
PA6AAAAG	0,82x2,11
PA6AAAHA	0,82x2,11
PA6AAAHI	0,82x2,11
PA6AAAJ	0,82x2,11
PA6AAAK	0,82x2,11
PA6AAAAL	0,82x2,11
PA6AAAAM	0,82x2,11
PA6AAAAN	0,82x2,11
PA6AAAAP	0,82x2,11
PA6AAAQ	0,82x2,11
PA6AAAR	0,82x2,11
PA6AAS	0,82x2,11
PA6AAT	0,82x2,11
PA6AAU	0,82x2,11
PA6AAV	0,82x2,11
PA6AAW	0,82x2,11
PA6AAX	0,82x2,11
PA6AAAY	0,82x2,11
PA6AAAZ	0,82x2,11
PA6AAAA	0,82x2,11
PA6AAAAB	0,82x2,11
PA6AAAAC	0,82x2,11
PA6AAAAD	0,82x2,11
PA6AAAAE	0,82x2,11
PA6AAAAF	0,82x2,11
PA6AAAAG	0,82x2,11
PA6AAAHA	0,82x2,11
PA6AAAHI	0,82x2,11
PA6AAAJ	0,82x2,11
PA6AAAK	0,82x2,11
PA6AAAAL	0,82x2,11
PA6AAAAM	0,82x2,11
PA6AAAAN	0,82x2,11
PA6AAAAP	0,82x2,11
PA6AAAQ	0,82x2,11
PA6AAAR	0,82x2,11
PA6AAS	0,82x2,11
PA6AAT	0,82x2,11
PA6AAU	0,82x2,11
PA6AAV	0,82x2,11
PA6AAW	0,82x2,11
PA6AAX	0,82x2,11
PA6AAAY	0,82x2,11
PA6AAAZ	0,82x2,11
PA6AAAA	0,82x2,11
PA6AAAAB	0,82x2,11
PA6AAAAC	0,82x2,11
PA6AAAAD	0,82x2,11
PA6AAAAE	0,82x2,11
PA6AAAAF	0,82x2,11
PA6AAAAG	0,82x2,11
PA6AAAHA	0,82x2,11
PA6AAAHI	0,82x2,11
PA6AAAJ	0,82x2,11
PA6AAAK	0,82x2,11
PA6AAAAL	0,82x2,11
PA6AAAAM	0,82x2,11
PA6AAAAN	0,82x2,11
PA6AAAAP	0,82x2,11
PA6AAAQ	0,82x2,11
PA6AAAR	0,82x2,11
PA6AAS	0,82x2,11
PA6AAT	0,82x2,11
PA6AAU	0,82x2,11
PA6AAV	0,82x2,11
PA6AAW	0,82x2,11
PA6AAX	0,82x2,11
PA6AAAY	0,82x2,11
PA6AAAZ	0,82x2,11
PA6AAAA	0,82x2,11
PA6AAAAB	0,82x2,11
PA6AAAAC	0,82x2,11
PA6AAAAD	0,82x2,11
PA6AAAAE	0,82x2,11
PA6AAAAF	0,82x2,11
PA6AAAAG	0,82x2,11
PA6AAAHA	0,82x2,11
PA6AAAHI	0,82x2,11
PA6AAAJ	0,82x2,11
PA6AAAK	0,82x2,11
PA6AAAAL	0,82x2,11
PA6AAAAM	0,82x2,11
PA6AAAAN	0,82x2,11
PA6AAAAP	0,82x2,11
PA6AAAQ	0,82x2,11
PA6AAAR	0,82x2,11
PA6AAS	0,82x2,11
PA6AAT	0,82x2,11
PA6AAU	0,82x2,11
PA6AAV	0,82x2,11
PA6AAW	0,82x2,11
PA6AAX	



ÍCARO GONÇALVES PEREIRA CREA-MG 200003/D

ASSINATURAS E CARIMBOS DO ENTE - APROVAÇÃO E EXECUÇÃO

PLANTA CHAVE DE SITUAÇÃO

R01	20/08/2025	EMIÇÃO INICIAL	DESCRIÇÃO
REVISÃO	DATA	DESCRIÇÃO	

TÍTULO DO PROJETO

POLICLÍNICA

PROPRIETÁRIO

MINISTÉRIO DA SAÚDE

SECRETARIA DE ATENÇÃO ESPECIALIZADA À SAÚDE

CNPJ

00.394.544/0109-03

ENDEREÇO

Secretaria de Atenção Especializada à Saúde

Esplanada dos Ministérios Bloco G Edifício Sede - Ministério da Saúde

CEP 70. 058-900 - Brasília- DF

TÍTULO DA PRANCHA

PROJETO DE SEGURANÇA CONTRA INCÊNDIO E PÂNICO - PSCIP

DESCRIÇÃO DA ETAPA

PROJETO REFERENCIAL CONCEITUAL

NOME: PRANCHA - ARQUIVO

PRANCHA 04/04

JÚLIA VILELA DE FARIA

AUTOR(A) INTELECTUAL

DIREITOS AUTORAIS RESERVADOR CONFORME LEGISLAÇÃO NACIONAL E INTERNACIONAL

UNIDADE

METROS

REVISÃO

R01

DATA

20/08/2025

CREA-MG

313.914/D

REGISTRO

ESCALA

INDICADA

FOLHA A0

118,90 x 84,10

DISCIPLINA

PREVENÇÃO E COMBATE A INCÊNDIO

ART

MG20254524208