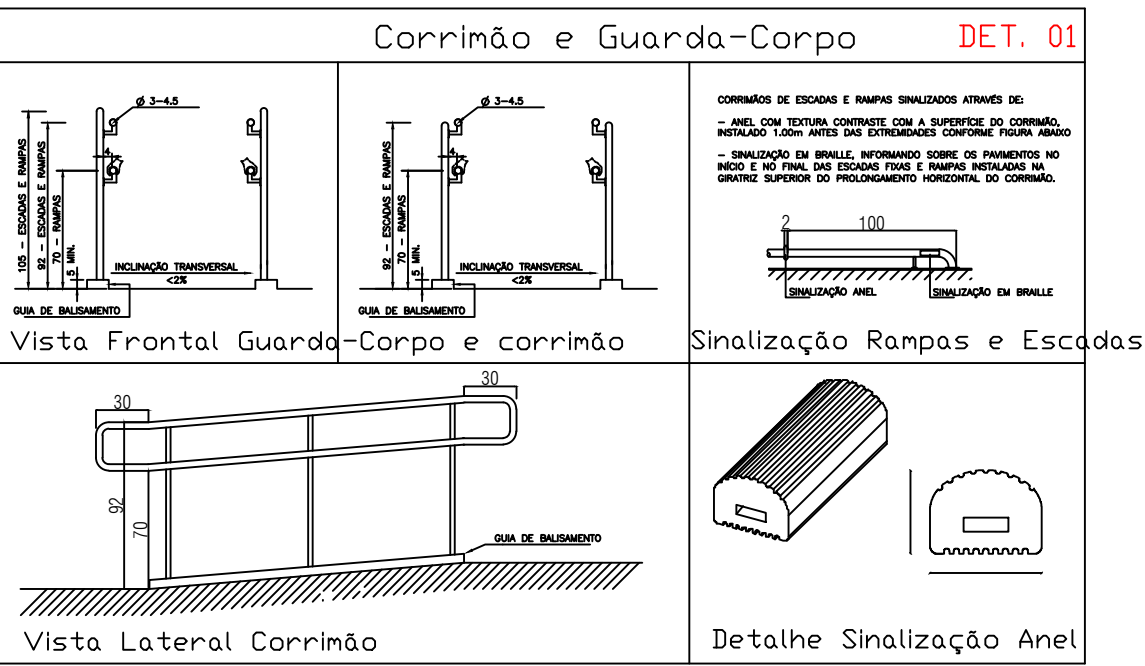


PLANTA QUADRA COBERTA S= 1144,00m2
escala 1/100



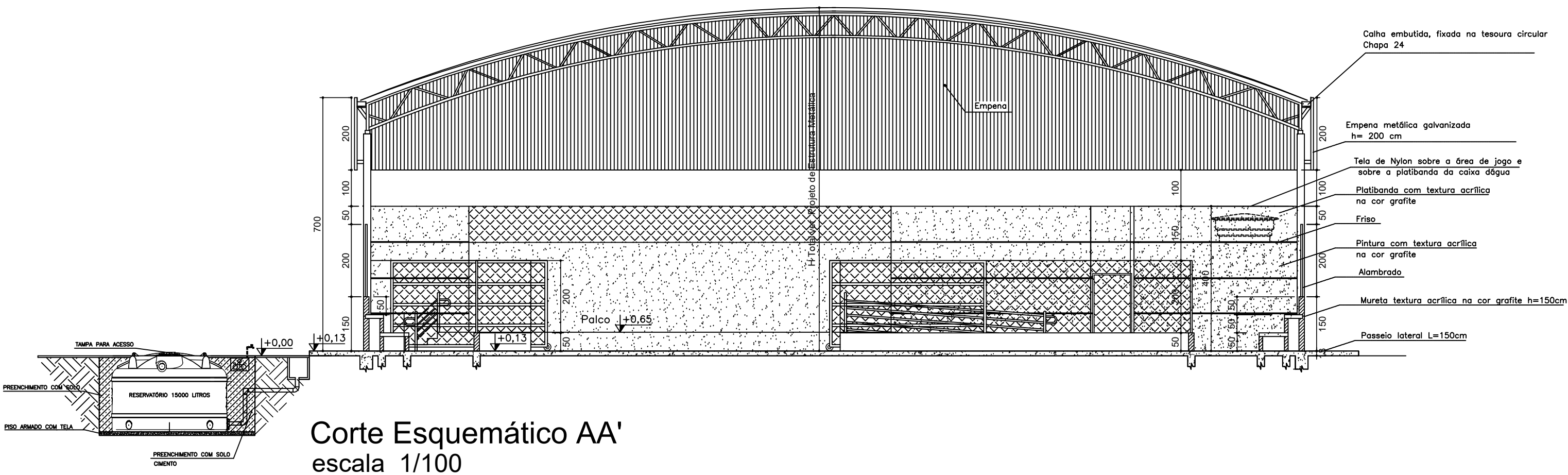
Detalhe do Bebedouro
s/escala



Detalhe da Rampa
s/escala



Detalhe do portão P6
s/escala



Corte Esquemático AA'
escala 1/100

LEGENDA . ESQUADRIAS	
J1	80 x 100 x 180cm - bascula
J2	100 x 60 x 180cm - bascula
P1	80 x 210 - porta (metálica)
P2	100 x 210 - porta Pcd (metálica)
P3	80 x 165 - porta sanitário (metálica)
P4*	150 x 350 - portão(alambrado)
P5	130 x 250 - portão(alambrado-correr)
P6	427 x 250 - portão(alambrado-correr)

* Este portão deverá abrir 180°

LOCAL: CARMO DO PARANAÍBA - MG					
ENDEREÇO: RUA SETE DE SETEMBRO,S/N – BAIRRO NOVO PARAÍSO					
PROPRIETÁRIO: PREFEITURA MUNICIPAL DE CARMO DO PARANAÍBA					
AUTOR DO PROJETO:		LUIZ CARLOS DOS SANTOS			
RESP. TÉCNICO:					
ASS. PROPRIETÁRIO			CNPJ: 18.602.029/0001-09		
ASS.AUTOR DO PROJETO/RT			CREA: 239336-D MG		
PREFEITURA			CREA		
			INSS		
FOLHA	ARQUITETURA			AREA m ²	
01/02	PLANTA BAIXA, ESPECIFICAÇÕES, DETALHE E CORTE			ÁREA CONSTRUÍDA:144,00m ²	
	DATA	VISTO	ESC.		CAD
	Março/26		INDICADA		