

RELAÇÃO DO AÇO - VIGAS NÍVEL 1 TETO					
AÇO	N	DIAM (mm)	QUANT	C.UNIT (cm)	C.TOTAL (cm)
CA60	1	5.0	308	65	20020
CA50	2	5.0	59	75	4425
	3	6.3	4	569	2276
	4	6.3	4	344	1376
	5	6.3	1	198	198
	6	6.3	2	378	378
	7	6.3	2	944	1888
	8	8.0	4	590	2360
	9	8.0	1	222	222
	10	8.0	2	323	646
	11	8.0	4	273	1092
	12	8.0	2	304	608
	13	8.0	2	305	610
CA60	14	8.0	2	318	636
	15	8.0	1	469	469
	16	8.0	2	978	1956
	17	8.0	1	221	221
	18	8.0	4	943	3772
	19	8.0	2	998	1996
	20	8.0	2	986	1972

RESUMO DO AÇO			
AÇO	DIAM (mm)	C.TOTAL (m)	PESO + 0% (kg)
CA50	6.3	61.2	15
CA60	8.0	165.6	65.3
CA60	5.0	244.5	37.7
PESO TOTAL (kg)			
CA50	80.3		
CA60	37.7		

Volume de concreto (C-20) = 1.78 m³
Área de forma = 32.67 m²

ATENÇÃO:
Prever armaduras de esperas e respectivos pilares de amarração das paredes laterais junto ao telhado (oito), conforme método construtivo empregado.

Prever eventuais estruturas adicionais de pilares e viga para o telhado, conforme método construtivo empregado.

Armação positiva das lajes do pavimento Nivel 1 Teto
escala 1:50

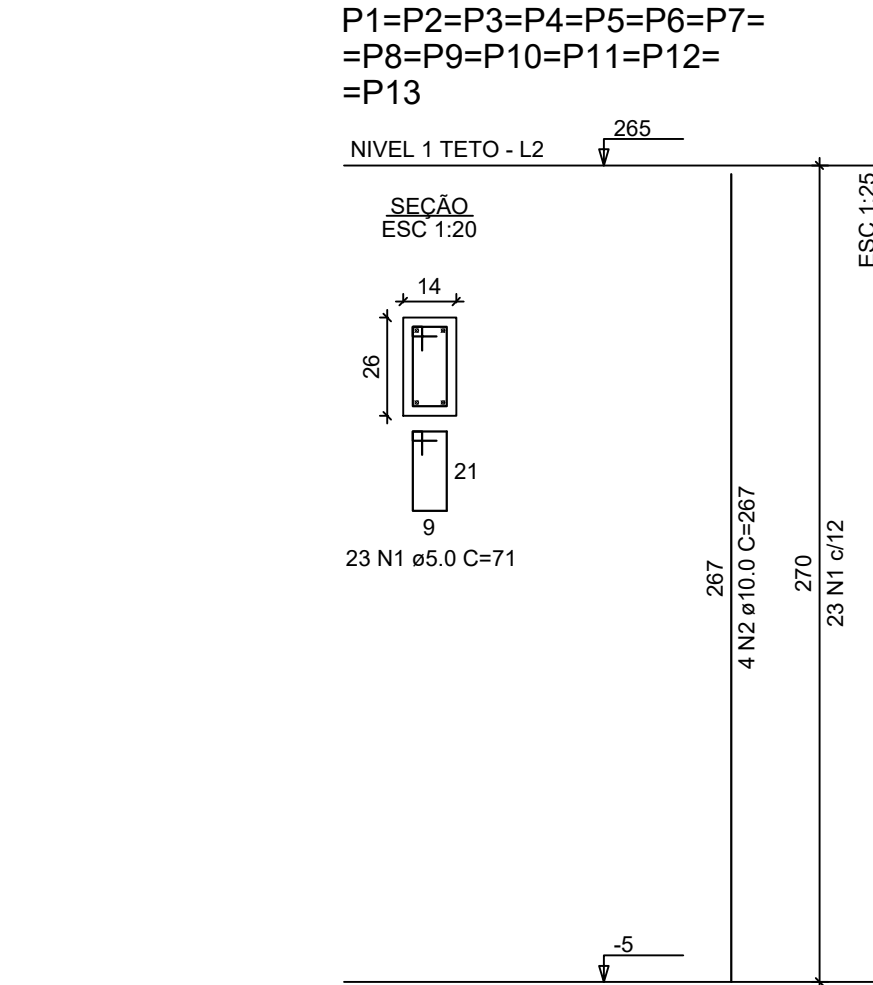
Planta de vigotas pré-moldadas
escala 1:50

RELAÇÃO DO AÇO - PILARES NÍVEL 1 TETO

AÇO	N	DIAM (mm)	QUANT	C.UNIT (cm)	C.TOTAL (cm)
CA60	1	5.0	299	71	21229
CA50	2	10.0	52	267	13884

RESUMO DO AÇO			
AÇO	DIAM (mm)	C. TOTAL (m)	PESO + 0% (kg)
CA50	10.0	138.8	85.6
CA60	5.0	212.3	32.7
PESO TOTAL (kg)			
CA50	85.6		
CA60	32.7		

Volume de concreto (C-20) = 1.28 m³
Área de forma = 28.08 m²



A.R.T: MG20254373972

CONTROLE DE REVISÃO E EMISSÃO DE DOCUMENTO																	
2																	
1																	
0																	
REV:	DATA:	AUTOR:	DESCRIÇÃO DAS ALTERAÇÕES:	COD EMIS:													
<div><div></div><div><table><tr><td>RESPONSÁVEL TÉCNICO:</td><td colspan="2">Engenheiro Matheus Alves Duarte</td></tr><tr><td>CREA:</td><td>188.265/D</td><td>TELEFONE: (35)3573-6800/(35) 99106-7166</td></tr><tr><td>ENDEREÇO:</td><td colspan="2">Av. Francisco W. dos Anjos, nº 453, Centro - Monte Belo/MG</td></tr><tr><td>E-MAIL:</td><td colspan="2">gerentedeobjetos@montebelo.mg.gov.br</td></tr></table></div></div>						RESPONSÁVEL TÉCNICO:	Engenheiro Matheus Alves Duarte		CREA:	188.265/D	TELEFONE: (35)3573-6800/(35) 99106-7166	ENDEREÇO:	Av. Francisco W. dos Anjos, nº 453, Centro - Monte Belo/MG		E-MAIL:	gerentedeobjetos@montebelo.mg.gov.br	
RESPONSÁVEL TÉCNICO:	Engenheiro Matheus Alves Duarte																
CREA:	188.265/D	TELEFONE: (35)3573-6800/(35) 99106-7166															
ENDEREÇO:	Av. Francisco W. dos Anjos, nº 453, Centro - Monte Belo/MG																
E-MAIL:	gerentedeobjetos@montebelo.mg.gov.br																
TÍTULO DO PROJETO:		ANTEPROJETO ESTRUTURAL		FOLHA:	02/02												
DESENHO Nº:		R. Abilio Augusto de Faria - Jardim das Hortencias		ESCALA:	Indicadas no projeto												
DATA:	15/10/2025	CÓDIGO:		REVISÃO:	0												
AUTOR DO PROJETO:		Eng. Matheus Alves Duarte		CREA:	188.265/D												
AUTOR DO DESENHO:		Eng. Matheus Alves Duarte		CREA:	188.265/D												
DADOS DA OBRA:		OBRA: Construção de 20 unidades residenciais de interesse social com 53,86m²															
PROPONENTE:		Prefeitura Municipal de Monte Belo/MG Prefeito Kleber Antonio Ferreira Boneli															