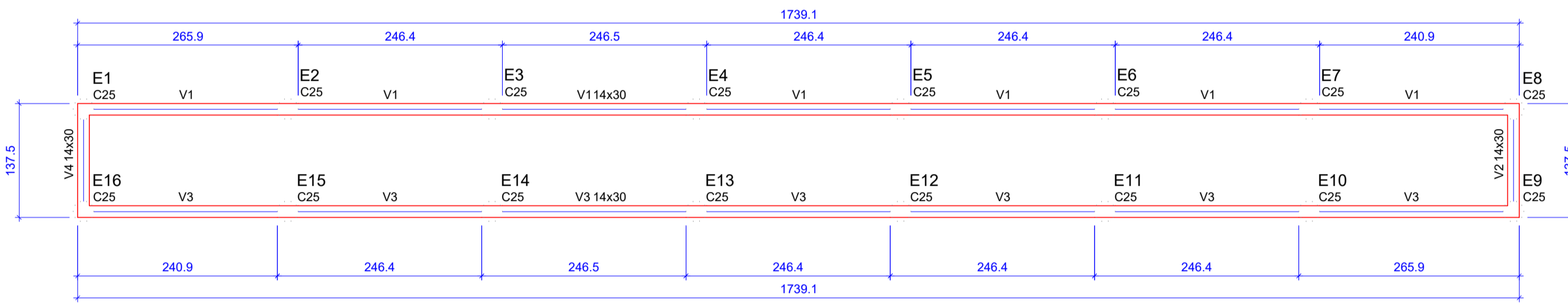
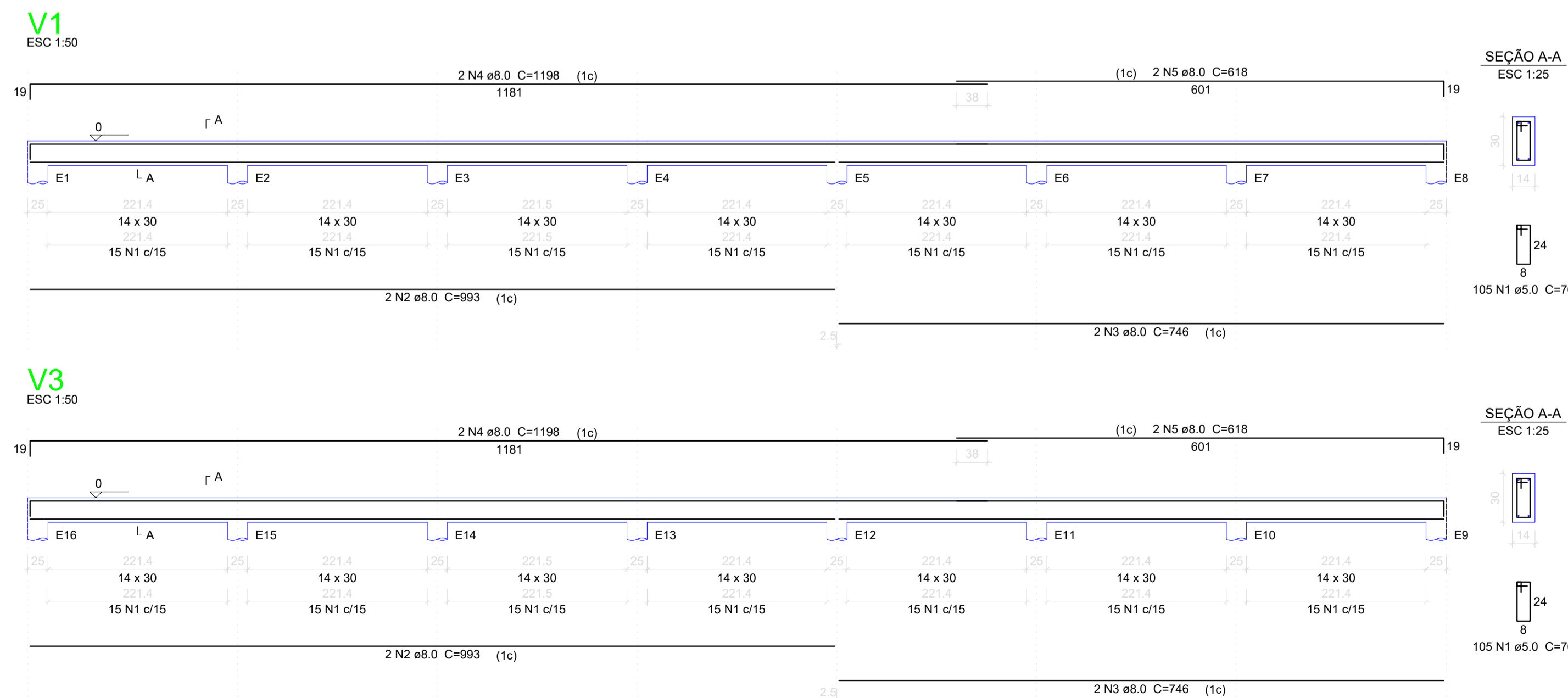


Planta de localização
escala 1:50



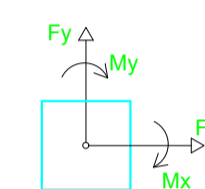
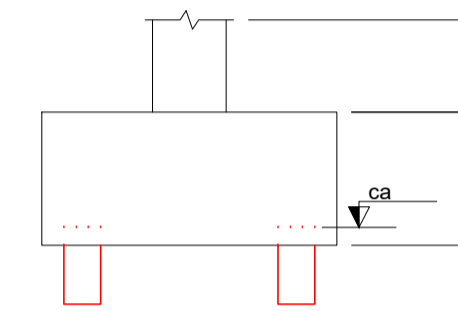
Forma do pavimento BALDRAME (Nível 0)
escala 1:50



Nome	Seção (cm)	X (cm)	Y (cm)	Pilar		Mx (kgf.m)	My (kgf.m)	Fx (tf)	Fy (tf)	Fundação			ne	Estaca	Bloco ca (cm)	Base tub. (cm)	Localização no eixo X	
				Carga Máx. (tf)	Carga Mín. (tf)					Lado B (cm)	Lado H (cm)	R0 / ha (cm)					h1 / hb (cm)	Coordenadas (cm)
E1	-	19923.18	10132.26	0.8	0.6	100	100	0.2	0.1	-	-	-	-	1	C25	0	19923.18	E1, E16
E2	-	20169.62	10132.26	1.1	0.9	100	100	0.1	0.1	-	-	-	-	1	C25	0	20169.62	E2, E15
E3	-	20416.06	10132.26	1.0	0.9	100	100	0.1	0.1	-	-	-	-	1	C25	0	20416.06	E3, E14
E4	-	20662.51	10132.26	1.0	0.9	100	100	0.1	0.1	-	-	-	-	1	C25	0	20662.51	E4, E13
E5	-	20908.95	10132.26	1.0	0.9	100	100	0.1	0.1	-	-	-	-	1	C25	0	20908.95	E5, E12
E6	-	21155.39	10132.26	1.0	0.9	100	100	0.1	0.1	-	-	-	-	1	C25	0	21155.39	E6, E11
E7	-	21401.83	10132.26	1.1	0.9	100	100	0.2	0.1	-	-	-	-	1	C25	0	21401.83	E7, E10
E8	-	21648.27	10132.26	0.8	0.6	100	100	0.2	0.1	-	-	-	-	1	C25	0	21648.27	E8, E9
E9	-	21648.27	10008.75	0.8	0.6	100	100	0.2	0.1	-	-	-	-	1	C25	0		
E10	-	21401.83	10008.75	1.1	0.9	100	100	0.1	0.1	-	-	-	-	1	C25	0		
E11	-	21155.39	10008.75	1.0	0.9	100	100	0.1	0.1	-	-	-	-	1	C25	0		
E12	-	20908.95	10008.75	1.0	0.9	100	100	0.1	0.1	-	-	-	-	1	C25	0		
E13	-	20662.51	10008.75	1.0	0.9	100	100	0.1	0.1	-	-	-	-	1	C25	0		
E14	-	20416.06	10008.75	1.0	0.9	100	100	0.1	0.1	-	-	-	-	1	C25	0		
E15	-	20169.62	10008.75	1.1	0.9	100	100	0.1	0.1	-	-	-	-	1	C25	0		
E16	-	19923.18	10008.75	0.8	0.6	100	100	0.2	0.1	-	-	-	-	1	C25	0		

Simbologia	Estacas	Quantidade
	C25	25.00
		16

Localização no eixo Y	
Coordenadas (cm)	Nome
10132.26	E1, E2, E3, E4, E5, E6, E7, E8
10008.75	E16, E15, E14, E13, E12, E11, E10, E9



Vigas			
Nome	Seção (cm)	Elevação (cm)	Nível (cm)
V1	14x30	0	0
V2	14x30	0	0
V3	14x30	0	0
V4	14x30	0	0

Características dos materiais	
fck (kgf/cm²)	Ecs (kgf/cm²)
250	241500

Pilares			
Nome	Seção (cm)	Elevação (cm)	Nível (cm)

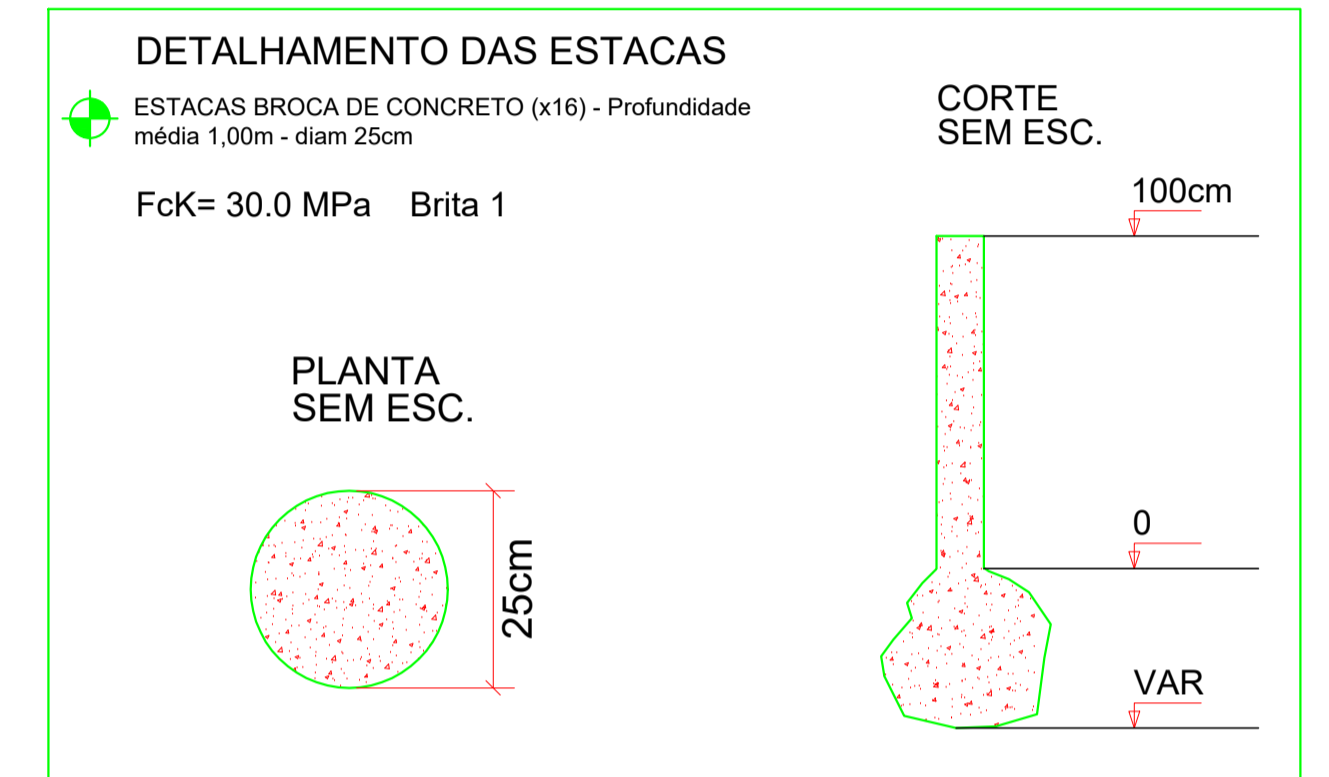
Legenda dos Pilares			
	Pilar que morre		
	Pilar que passa		
	Pilar que nasce		
	Pilar com mudança de seção		

AÇO		
TIPO	DIAM. mm	PESO Kg / m
CA - 60	5.0	0.154
CA - 50	6.3	0.248
CA - 50	8.0	0.393
CA - 50	10.0	0.624
CA - 50	12.5	0.988
CA - 50	16.0	1.570
CA - 50	20.0	2.480

Relação do aço					
V1 V4		V2		V3	
AÇO	N	DIAM (mm)	QUANT	C.UNIT (cm)	C.TOTAL (cm)
CA60	1	5.0	224	76	17024
CA50	2	8.0	4	993	3972
	3	8.0	4	746	2984
	4	8.0	4	1198	4792
	5	8.0	4	618	2472
	6	8.0	4	143	572
	7	8.0	4	177	708

Resumo do aço			
AÇO	DIAM (mm)	C.TOTAL (m)	PESO + 10% (kg)
CA50	8.0	155	67.3
CA60	5.0	170.3	28.9
PESO TOTAL (kg)			
CA50		67.3	
CA60		28.9	

Volume de concreto (C-30) = 1.59 m³
Área de forma = 28.1 m²



D.F.T. PROJETOS LTDA
CNPJ: 29.646.103/0001-05
Rua Cel. Otavio Meyer, 160 - sl 223 - centro - CEP: 37.540-068

PROJETO ESTRUTURAL FOLHA 03-04

ASSUNTO: PROJETO VILLA DO BOI - OURO FINO / MG

ENDEREÇO DA OBRA:
PROPRIETARIO : PREFEITURA MUNICIPAL DE OURO FINO
LOCAL: RUA GUARDA MOR LUSTOSA
BAIRRO: CENTRO
CIDADE: OURO FINO - MG

DESCRIÇÃO DO PROJETO:
PLANTA DE LOCAÇÃO DO JARDIM 3, PLANTA DE FORMA, DETALHAMENTO DO BALDRAME, DETALHAMENTO DAS ESTACAS, LISTA DE MATERIAIS, LEGENDA

ESCALA INDICADA DATA 22/04/2026 COTAS MILIMETRO ART Nº MG20264866648

LOCALIZAÇÃO :

PROPRIETARIO: PREFEITURA MUNICIPAL DE OURO FINO
CNPJ: 15.971.271/0001-34

ENGENHEIRO RESPONSÁVEL DO PROJETO
DANIEL TEIXEIRA
CREA-MG: 88.325/D

OBSERVAÇÃO:
ESTE PROJETO SOMENTE PODERÁ TER CARÁTER EXECUTIVO COM AS ASSINATURAS DOS RESPECTIVOS RESPONSÁVEIS TÉCNICOS E DO CONTRATANTE. TODOS OS DIREITOS DE REPRODUÇÃO, CIVILIZAÇÃO ESTÃO RESERVADOS A D.F.T. PROJETOS, SENDO QUE A CÓPIA NÃO AUTORIZADA ACARRETA COM A VIOLAÇÃO DOS DIREITOS AUTORAIS E DAS NORMAS BRASILEIRAS EM VIGOR.

ESC: 1:50000