

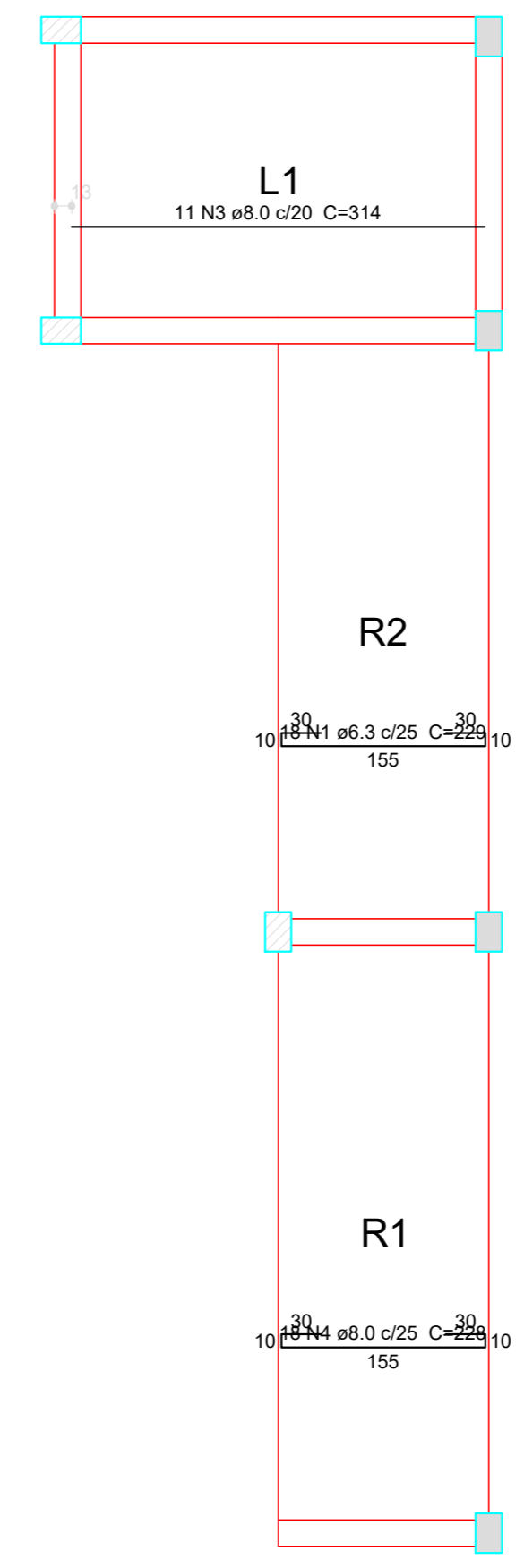
Forma do pavimento FUNDAÇÃO (Nível 100) escala 1:50

Nome	Seção (cm)	Elevação (cm)	Nível (cm)
V2	20x30	0	100
V3	20x30	0	100
V4	20x30	0	100
V5	20x30	0	100
V6	20x30	0	100
V7	20x30	0	100
V8	20x30	-60	50
V10	20x30	0	100

Nome	Tipo	Abura (cm)	Elevação (cm)	Nível (cm)	Peso próprio (kg/m ²)	Sobrecarga (kg/m ²)	Total	Localizada
L1	Máscia	15	0	100	375	265	-	-
R1	Máscia	15	-50	50	377	265	-	-
R2	Máscia	15	0	100	377	265	-	-

Tipo	Altura (cm)	Área de laje (m ²)	Área de Enchimento (m ²)	Área (m ²)
Máscia	15	-	-	25,25

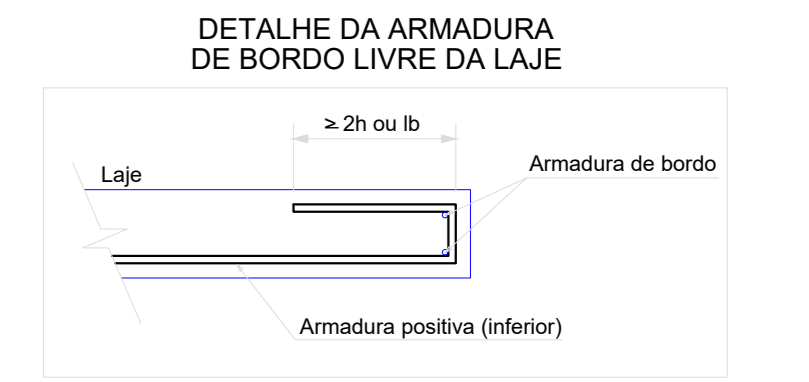
Características dos materiais	kk (kgf/cm ²)	Eca (kgf/cm ²)
20	200	241000



Armação positiva das lajes do pavimento FUNDAÇÃO (Eixo X) escala 1:50



Armação positiva das lajes do pavimento FUNDAÇÃO (Eixo Y) escala 1:50



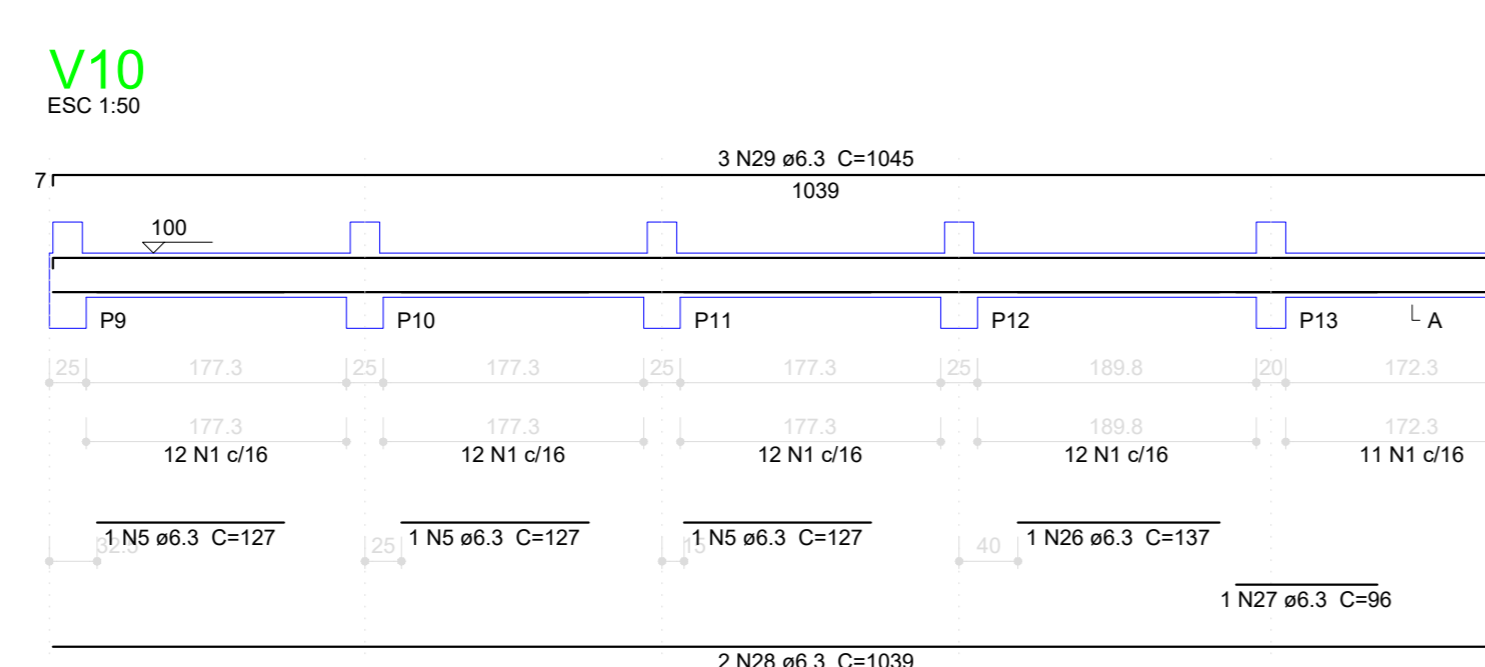
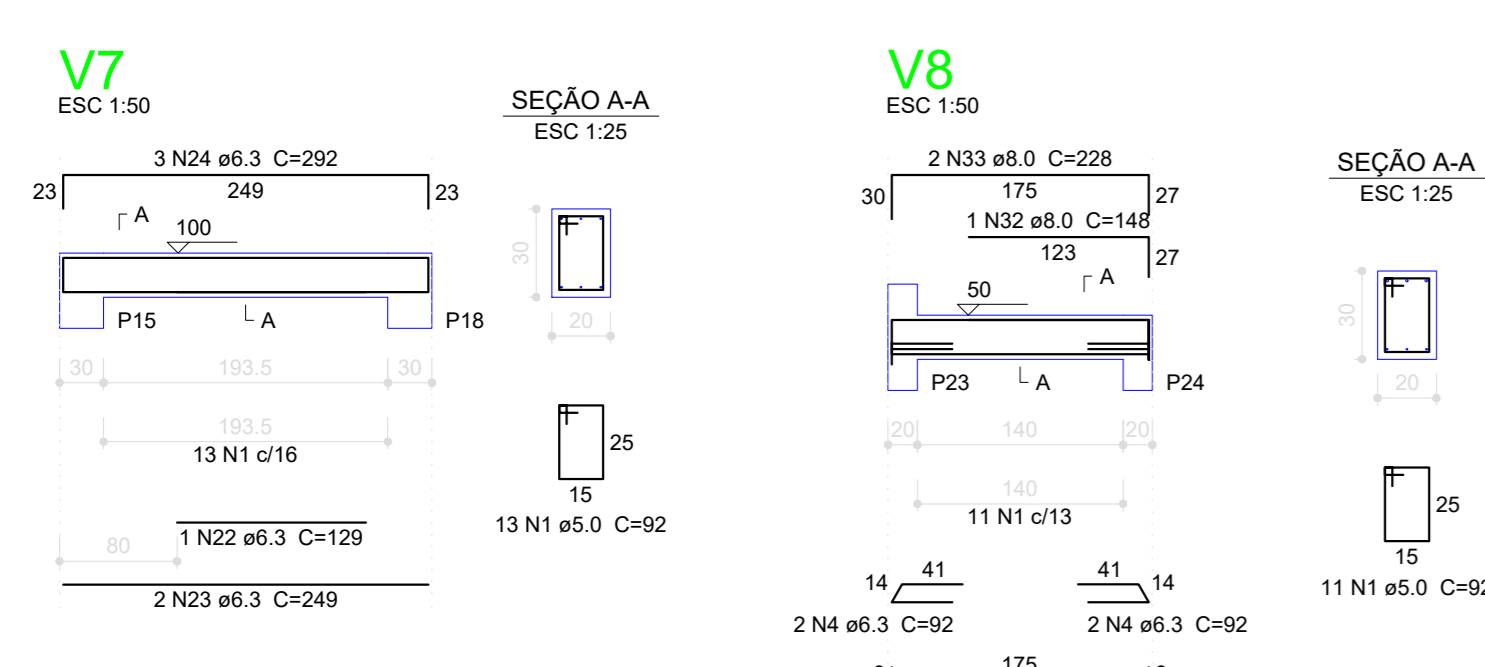
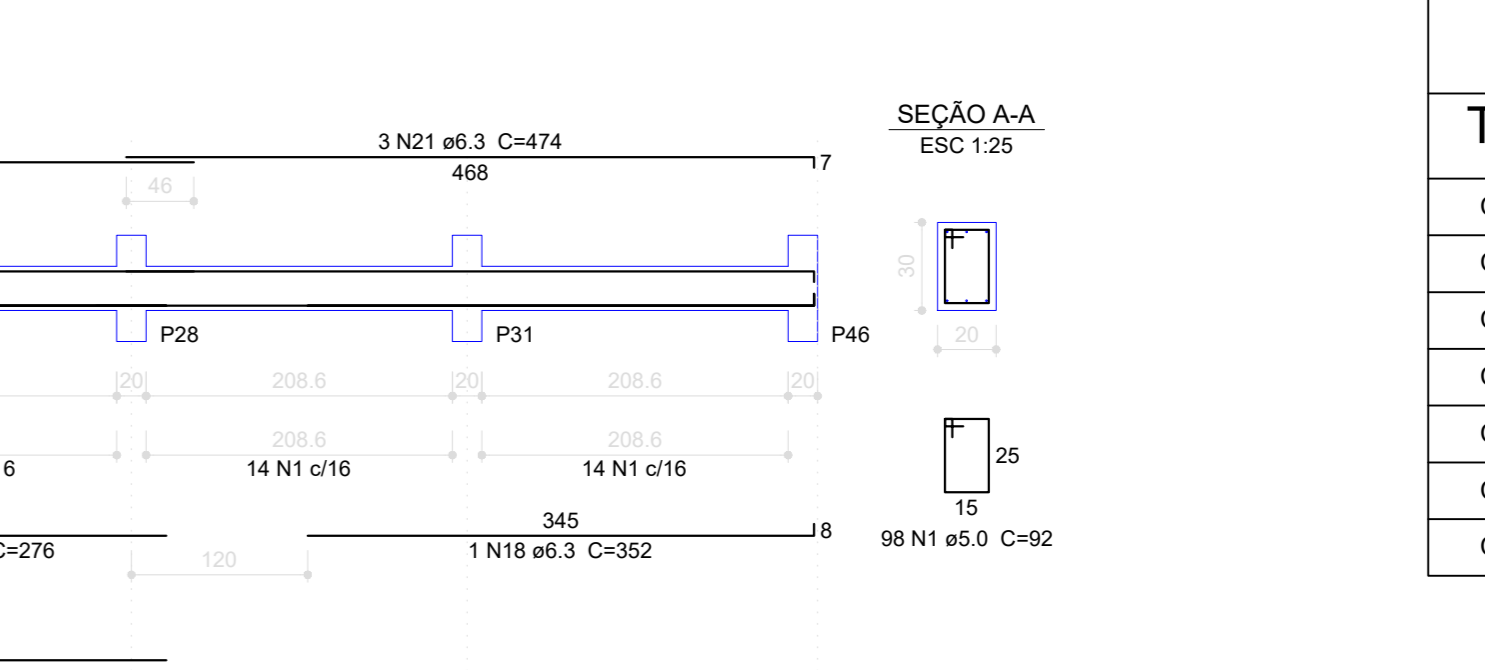
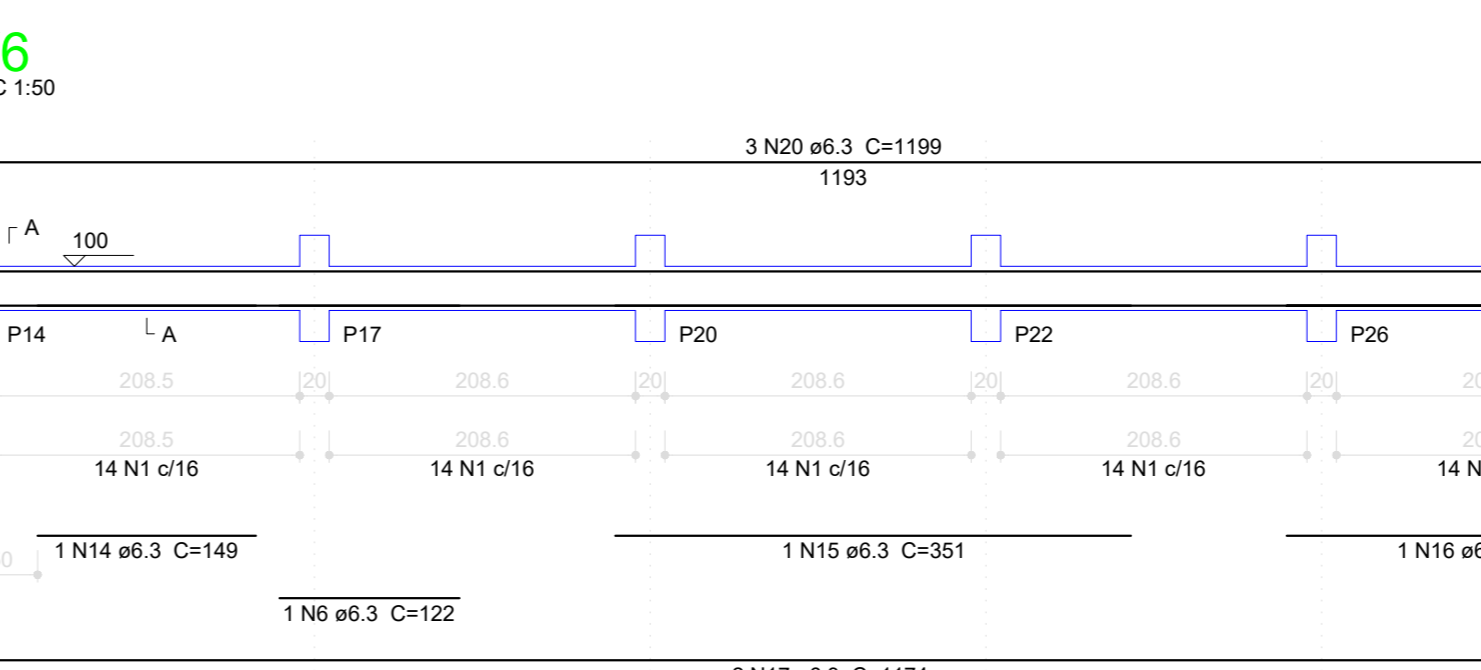
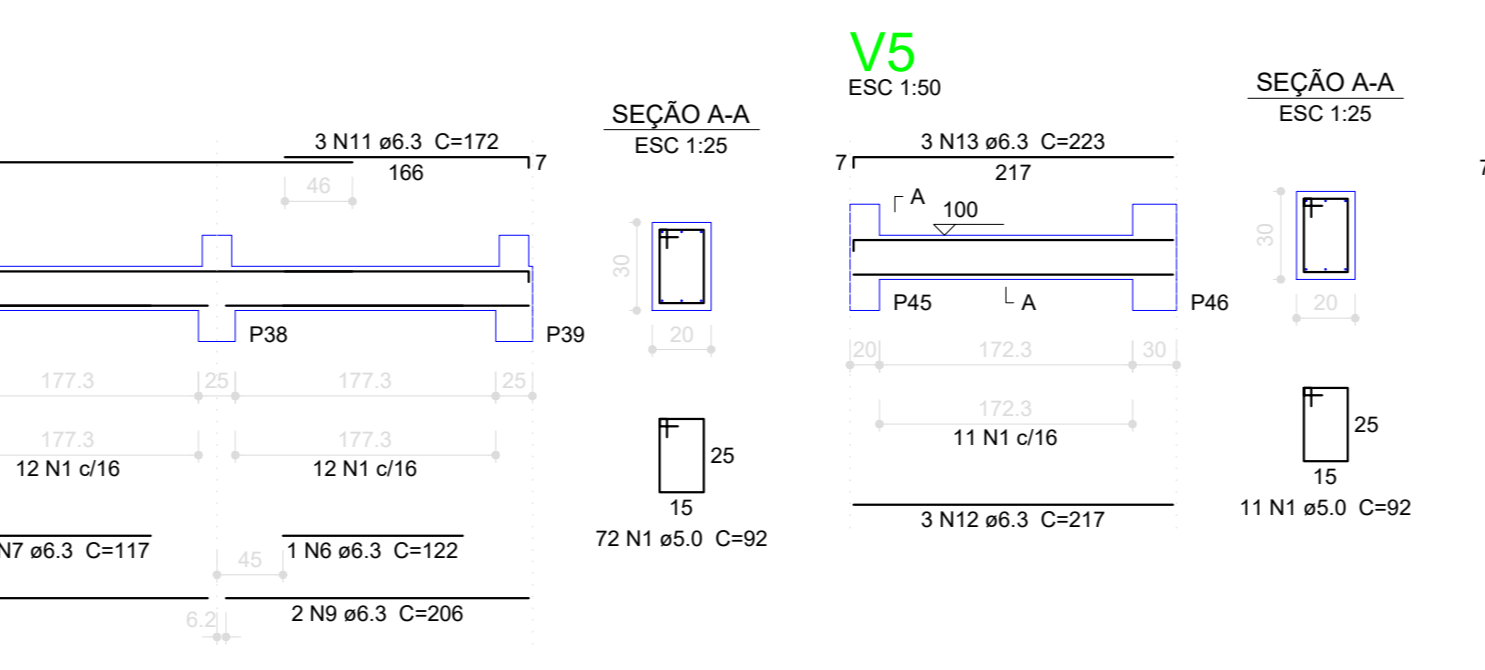
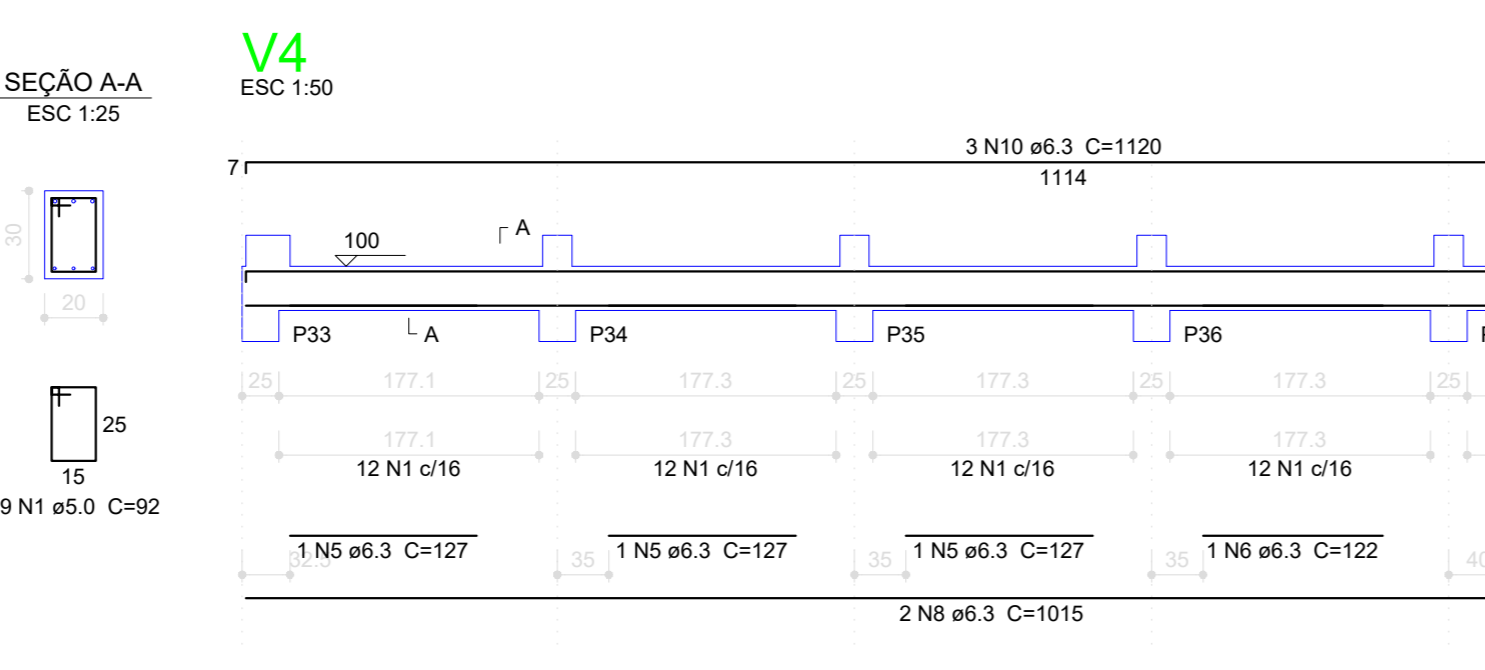
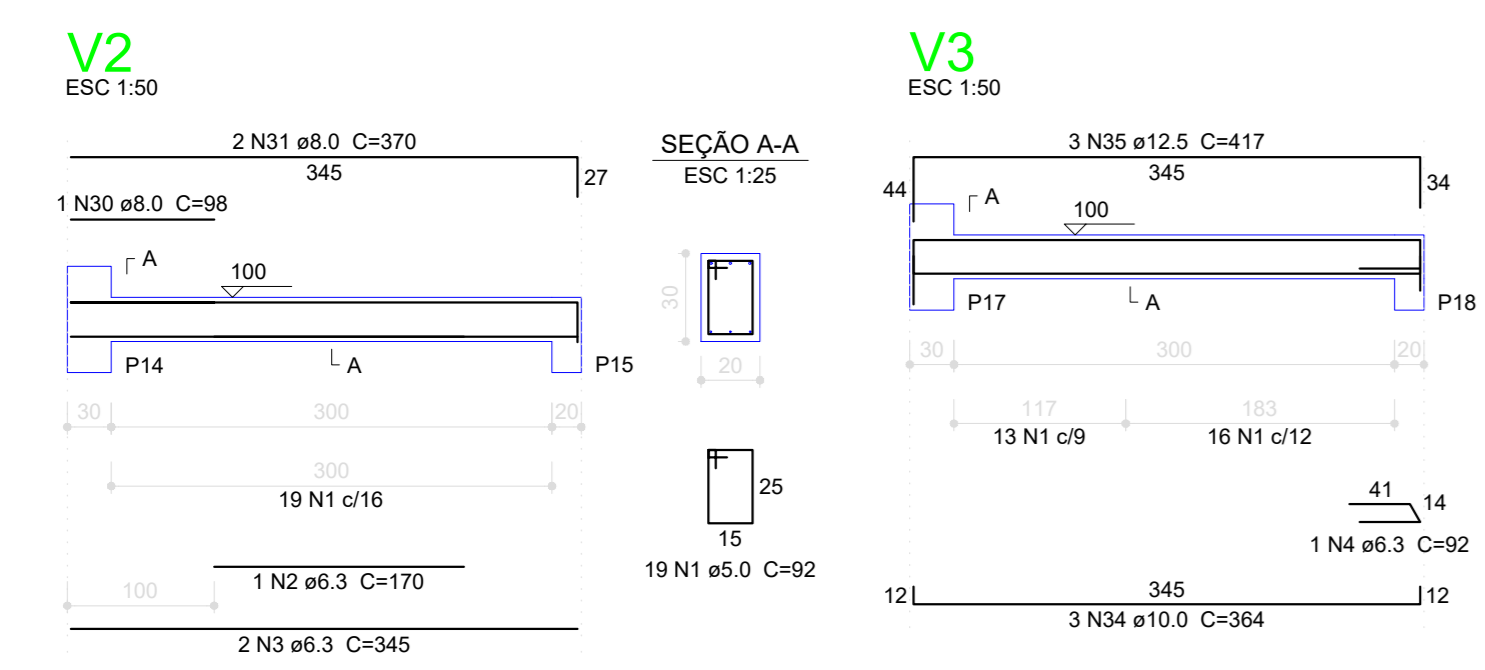
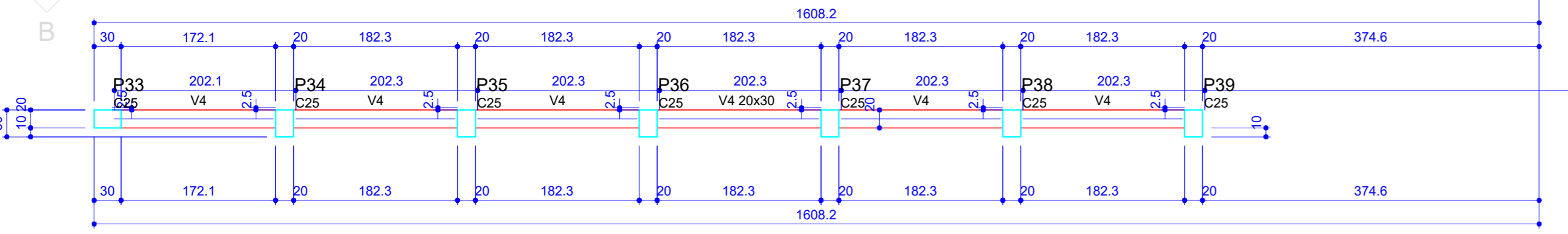
Relação do aço das Lajes

Positivos X	Positivos Y				
AÇO	N	DIAM (mm)	QUANT	C.UNIT (cm)	C.TOTAL (cm)
CASO	1	6,3	18	229	4122
	2	6,3	18	221	3315
	3	8,0	11	314	3454
	4	8,0	18	228	4104
	5	12,5	36	460	10560
	6	12,5	8	472	3776

Resumo do aço

AÇO	DIAM (mm)	C.TOTAL (m)	PESO + 10% (kg)
CASO	6,3	74,4	20
	8,0	75,6	32,8
	12,5	203,4	215,5
PESO TOTAL			268,3

Volume de concreto (C-25) = 3,06 m³
Área de forma = 23,13 m²



ÁÇO

TIPO	DIAM.	PESO
CA - 60	5,0	0,154
CA - 50	6,3	0,248
CA - 50	8,0	0,393
CA - 50	10,0	0,624
CA - 50	12,5	0,988
CA - 50	16,0	1,570
CA - 50	20,0	2,480

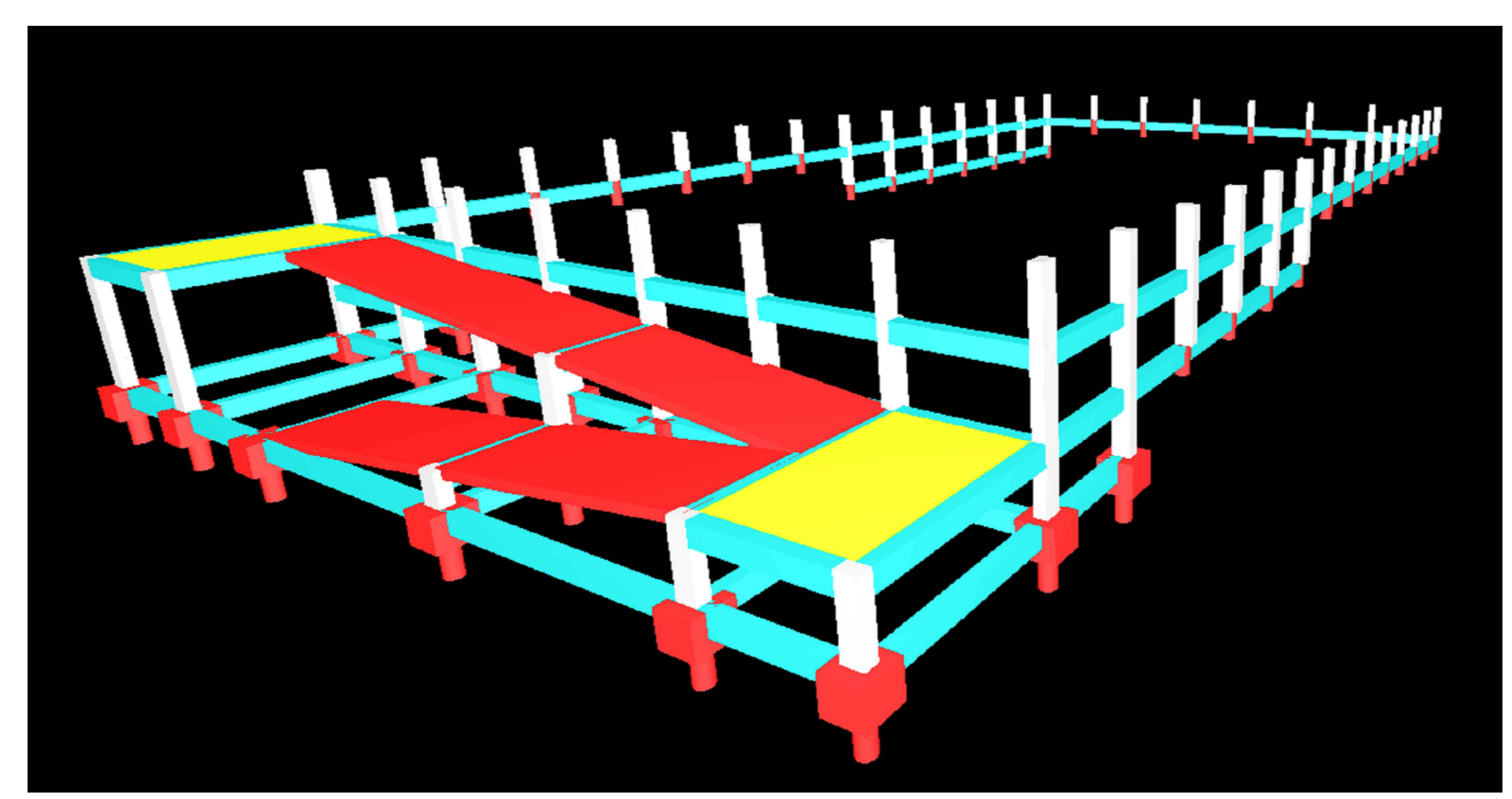
Relação do aço das Vigas

AÇO	N	DIAM (mm)	QUANT	C.UNIT (cm)	C.TOTAL (cm)
CASO	1	5,0	312	92	28704
	2	6,3	1	170	170
	3	6,3	2	365	690
	4	6,3	5	92	460
	5	6,3	6	127	762
	6	6,3	3	122	366
	7	6,3	1	117	117
	8	6,3	2	1015	2030
	9	6,3	2	206	412
	10	6,3	3	1120	3360
	11	6,3	3	172	516
	12	6,3	3	217	651
	13	6,3	3	223	669
	14	6,3	1	149	149
	15	6,3	1	351	351
	16	6,3	1	276	276
	17	6,3	2	1114	2248
	18	6,3	1	352	352
	19	6,3	2	485	960
	20	6,3	3	1199	3597
	21	6,3	3	474	1422
	22	6,3	1	129	129
	23	6,3	2	249	498
	24	6,3	3	292	876
	25	6,3	3	188	564
	26	6,3	1	137	137
	27	6,3	1	96	96
	28	6,3	2	1039	2078
	29	6,3	3	1045	3135
	30	8,0	1	98	98
	31	8,0	2	330	660
	32	8,0	1	148	148
	33	8,0	2	228	456
	34	10,0	3	364	1092
	35	12,5	3	417	1251

Resumo do aço

AÇO	DIAM (mm)	C.TOTAL (m)	PESO + 10% (kg)
CASO	6,3	272,1	73,2
	8,0	14,5	6,3
	10,0	11	1,4
	12,5	12,6	13,3
PESO TOTAL			84,7

Volume de concreto (C-25) = 3,16 m³
Área de forma = 42,07 m²



Corte A-A escala 1:100

DFT ENGENHARIA D.F.T. PROJETOS LTDA
CNPJ: 29.646.103/0001-05
Rua Cel. Otávio Meyer, 160 - sl 223 -centro- CEP: 37.540-068

PROJETO ESTRUTURAL FOLHA 02-05

ASSUNTO: PROJETO DE CONSTRUÇÃO DE QUADRA POLIESPORTIVA

ENDEREÇO DA OBRA:
PROPRIETÁRIO: PREFEITURA MUNICIPAL DE OURO FINO
LOCAL: RUA ANGELO BERTELLI, S/Nº
BAIRRO: SANTA RITA
CIDADE: OURO FINO - MG

DESCRIÇÃO DO PROJETO:
FORMA DA FUNDAÇÃO, DETALHAMENTO DAS LAJES E VIGAS DA FUNDAÇÃO, CORTE A, PERSPECTIVAS, LISTA DE MATERIAIS E LEGENDA

ESCALA: INDICADA DATA: 27/05/2026 COTAS: INDICADA ARTº Nº: MG20204970537

LOCALIZAÇÃO:
TERRENO PARTICULAR
RUA TUMIOTO NETO

OBSERVAÇÃO:
ESTE PROJETO SOMENTE PODERÁ TER CARÁTER EXECUTIVO COM AS ASSINATURAS DOS RESPECTIVOS RESPONSÁVEIS TÉCNICOS E DO CONTRATANTE.
TODOS OS DIRETORES DE REPRODUÇÃO, DISTRIBUIÇÃO E/OU RESERVAÇÃO DE O.F.T. PROJETOS, SENDO QUE A CÓPIA NÃO AUTORIZADA ACARRETA COM A VIOLAÇÃO DOS DIREITOS AUTORAIS E DAS NORMAS BRASILEIRAS DE TIPOGR.