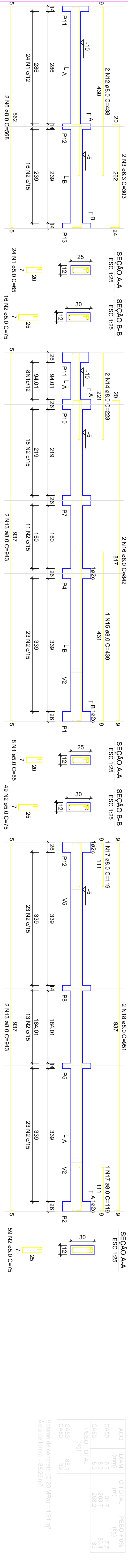


RELATÓRIO DO AÇO - VARGAS NÍVEL 0 - BALDRAME

NÍVEL	VAR	VAR	VAR	VAR	VAR	VAR	VAR	VAR	VAR
V1	V1	V2	V3	V4	V5	V6	V7	V8	V9



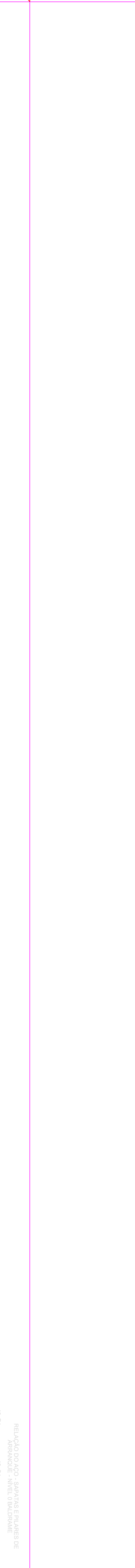
RESUMO DO AÇO

ACAO	DIAM (mm)	C/TOTAL (m)	PESO + 0% (kg)	C/TOTAL (m)	PESO + 0% (kg)
CA60	6.3	317	7.7	7.7	183.4
CA80	8.0	203.7	80.4	80.4	59.4
CA80	8.0	233.2	89.4	89.4	59.4
<b>PESO TOTAL</b>			<b>177.5</b>	<b>177.5</b>	<b>203.2</b>



RESUMO DO AÇO

ACAO	DIAM (mm)	C/TOTAL (m)	PESO + 0% (kg)	C/TOTAL (m)	PESO + 0% (kg)
CA60	6.3	117	2.9	2.9	73.7
CA80	8.0	71	26.7	26.7	19.9
CA80	8.0	196	70	70	52.6
<b>PESO TOTAL</b>			<b>100.3</b>	<b>100.3</b>	<b>46.2</b>



RESUMO DO AÇO

ACAO	DIAM (mm)	C/TOTAL (m)	PESO + 0% (kg)	C/TOTAL (m)	PESO + 0% (kg)
CA60	6.3	199.2	49.7	49.7	37.7
CA80	8.0	156	58.1	58.1	43.6
CA80	8.0	52	19.4	19.4	14.6
<b>PESO TOTAL</b>			<b>127.2</b>	<b>127.2</b>	<b>95.9</b>



RESUMO DO AÇO

ACAO	DIAM (mm)	C/TOTAL (m)	PESO + 0% (kg)	C/TOTAL (m)	PESO + 0% (kg)
CA60	6.3	109.2	27.3	27.3	21.1
CA80	8.0	83.1	31.5	31.5	23.9
CA80	8.0	12.8	4.9	4.9	3.7
<b>PESO TOTAL</b>			<b>63.7</b>	<b>63.7</b>	<b>48.7</b>



RESUMO DO AÇO

ACAO	DIAM (mm)	C/TOTAL (m)	PESO + 0% (kg)	C/TOTAL (m)	PESO + 0% (kg)
CA60	6.3	109.2	27.3	27.3	21.1
CA80	8.0	83.1	31.5	31.5	23.9
CA80	8.0	12.8	4.9	4.9	3.7
<b>PESO TOTAL</b>			<b>63.7</b>	<b>63.7</b>	<b>48.7</b>



RESUMO DO AÇO

ACAO	DIAM (mm)	C/TOTAL (m)	PESO + 0% (kg)	C/TOTAL (m)	PESO + 0% (kg)
CA60	6.3	109.2	27.3	27.3	21.1
CA80	8.0	83.1	31.5	31.5	23.9
CA80	8.0	12.8	4.9	4.9	3.7
<b>PESO TOTAL</b>			<b>63.7</b>	<b>63.7</b>	<b>48.7</b>

**ATENÇÃO:** Considerando que o segmento de arranque de pilar em contato com o solo é variável conforme cada local e características de obra, e de forma a atender a NBR 6118/2024, item 7.4.8.1.2, o tipo de (..) No elementos de fundação, a armadura deve ter cobertura nominal >= 45mm, para aumento de durabilidade, recomenda-se executar a caixa de arranques na parte em contato com o solo com afastamento maior.

Exemplo: Se o pilar for 14x26, e adotado classe de agressividade ambiental I, cobrimento 2,5cm, é recomendável fazer o trecho de caixa em contato com o solo com 2,0cm a mais em cada face, ou seja, 18x30.

**ATENÇÃO:** Adotado Classe de Agressividade Ambiental I, conforme NBR 6118/2024, item 7.4.7.6. O responsável técnico deve verificar necessidade de ajustes conforme características locais da obra.

**ATENÇÃO:** São com capacidade de suporte = 3,00 kgf/cm²  
São compactado sobre a sapata  
peso específico = 1800,00 kg/m³

**ATENÇÃO:** Exemplo de projeto estrutural para edificações do Novo PAC FHNIS Sub50 - Portaria 1416/2023. Uso facultado, desde que revisado por responsável técnico, com a devida emissão de ART/RRT/TT/RTI, e adequado às particularidades de cada obra.

**CAIXA**

Projeto estrutural exemplo, de uso facultado, conforme observações acima.

**Novo PAC FHNIS Sub50**

**PROJETO ESTRUTURAL**

**PLANTA DE ARMADURAS**

**NÍVEL 0 - BALDRAME**

Desenho: xxx

Escala: Indicada

Data: 09/05/25

Revisão: 01

Folha: 02/03