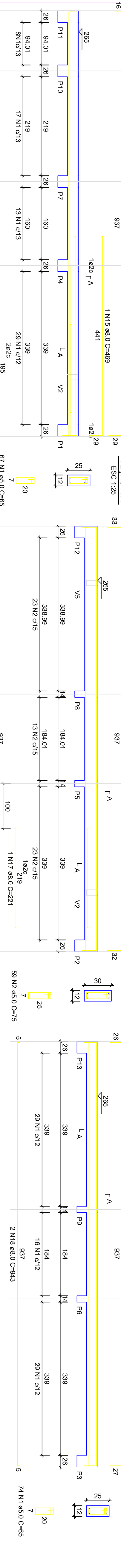


RELACIONAMENTO DO AÇO - PILARES NÍVEL 1 TETO

ACO	N	DIAM (mm)	QUANT	C/UNT	PESO +10% (kg)	C/TOTAL (kg)
CA60	1	5.0	308	65	20020	
CA60	2	5.0	59	75	4425	
CA60	4	6.3	4	344	1576	
CA60	5	6.3	3	198	1386	
CA60	6	6.3	2	544	1876	
CA60	7	6.3	4	590	2360	
CA60	8	8.0	2	222	1776	
CA60	9	8.0	4	272	2176	
CA60	10	8.0	2	504	4032	
CA60	11	8.0	2	316	2528	
CA60	12	8.0	2	2	16	
CA60	13	8.0	2	489	3912	
CA60	14	8.0	2	2	16	
CA60	15	8.0	2	978	7824	
CA60	16	8.0	2	4	312	2496
CA60	17	8.0	2	4	312	2496
CA60	18	8.0	2	4	312	2496
CA60	19	8.0	2	4	312	2496
CA60	20	8.0	2	4	312	2496



RESUMO DO AÇO

ACO	N	DIAM (mm)	C/TOTAL (kg)	PESO +10% (kg)
CA60	1	5.0	1612	1773
CA60	2	5.0	165.6	182.2
CA60	5	6.3	244.5	268.9
CA60	6	6.3	198	217.8
CA60	7	6.3	544	598.4
CA60	8	8.0	222	244.2
CA60	9	8.0	272	299.2
CA60	10	8.0	504	554.4
CA60	11	8.0	316	347.6
CA60	12	8.0	2	2.2
CA60	13	8.0	489	537.9
CA60	14	8.0	2	2.2
CA60	15	8.0	978	1075.8
CA60	16	8.0	4	4.4
CA60	17	8.0	4	4.4
CA60	18	8.0	4	4.4
CA60	19	8.0	4	4.4
CA60	20	8.0	4	4.4

Volume de concreto (C=20) = 1.78 m³
Área de forma = 32.67 m²

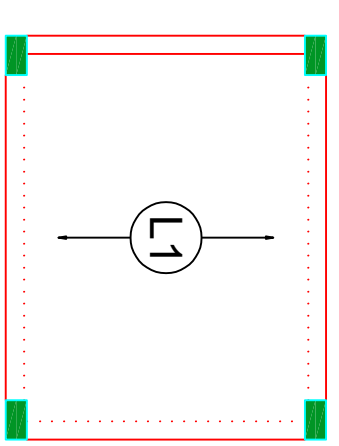


RESUMO DO AÇO

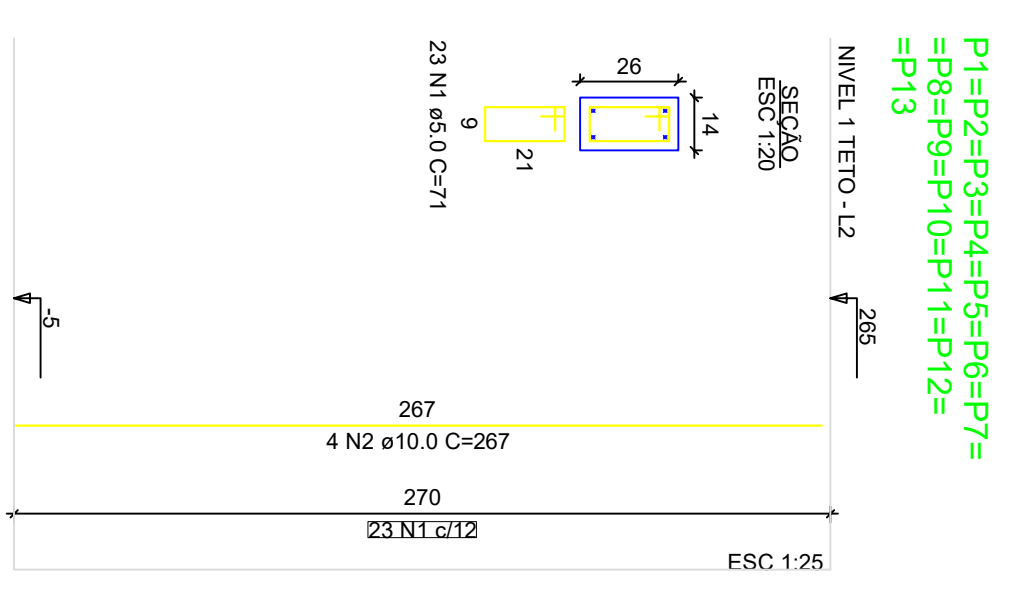
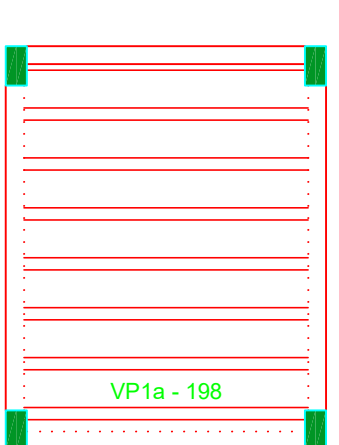
ACO	N	DIAM (mm)	C/TOTAL (kg)	PESO +10% (kg)
CA60	1	5.0	1612	1773
CA60	2	5.0	165.6	182.2
CA60	5	6.3	244.5	268.9
CA60	6	6.3	198	217.8
CA60	7	6.3	544	598.4
CA60	8	8.0	222	244.2
CA60	9	8.0	272	299.2
CA60	10	8.0	504	554.4
CA60	11	8.0	316	347.6
CA60	12	8.0	2	2.2
CA60	13	8.0	489	537.9
CA60	14	8.0	2	2.2
CA60	15	8.0	978	1075.8
CA60	16	8.0	4	4.4
CA60	17	8.0	4	4.4
CA60	18	8.0	4	4.4
CA60	19	8.0	4	4.4
CA60	20	8.0	4	4.4

Volume de concreto (C=20) = 1.78 m³
Área de forma = 32.67 m²

Armação positiva das lajes do pavimento Nivel 1 Teto
escala 1:50



Planta de vigotas pré-moldadas
escala 1:50



RELACIONAMENTO DO AÇO - PILARES NÍVEL 1 TETO

ACO	N	DIAM (mm)	QUANT	C/UNT	PESO +10% (kg)	C/TOTAL (kg)
CA60	1	5.0	289	71	21229	
CA60	2	10.0	32	281	13584	
CA60	3	5.0	1038	26	26964	
CA60	4	5.0	208	52	16640	
CA60	5	5.0	1038	26	26964	
CA60	6	5.0	208	52	16640	
CA60	7	5.0	1038	26	26964	
CA60	8	5.0	208	52	16640	
CA60	9	5.0	1038	26	26964	
CA60	10	5.0	208	52	16640	
CA60	11	5.0	1038	26	26964	
CA60	12	5.0	208	52	16640	
CA60	13	5.0	1038	26	26964	
CA60	14	5.0	208	52	16640	
CA60	15	5.0	1038	26	26964	
CA60	16	5.0	208	52	16640	
CA60	17	5.0	1038	26	26964	
CA60	18	5.0	208	52	16640	
CA60	19	5.0	1038	26	26964	
CA60	20	5.0	208	52	16640	

Volume de concreto (C=20) = 1.28 m³
Área de forma = 28.05 m²

ATENÇÃO:
Exemplo de projeto estrutural para edificações do Novo PAC FHNIS Sub50 - Portaria 1416 / 2023.
Uso facultado, desde que revisado por responsável técnico, com a devida emissão de ART/RRT/RTT, e adequado às particularidades de cada obra.

CAIXA
Projeto estrutural exemplo, de uso facultado, conforme observações ao lado.

NOVO PAC FHNIS Sub50

PROJETO ESTRUTURAL

PLANTA DE ARMADURAS

NÍVEL 1 TETO

Desenho: xxx
Escala: Indicada
Revisão: 01
Data: 09/05/25

DESENHO
01

FOLHA
03/03

