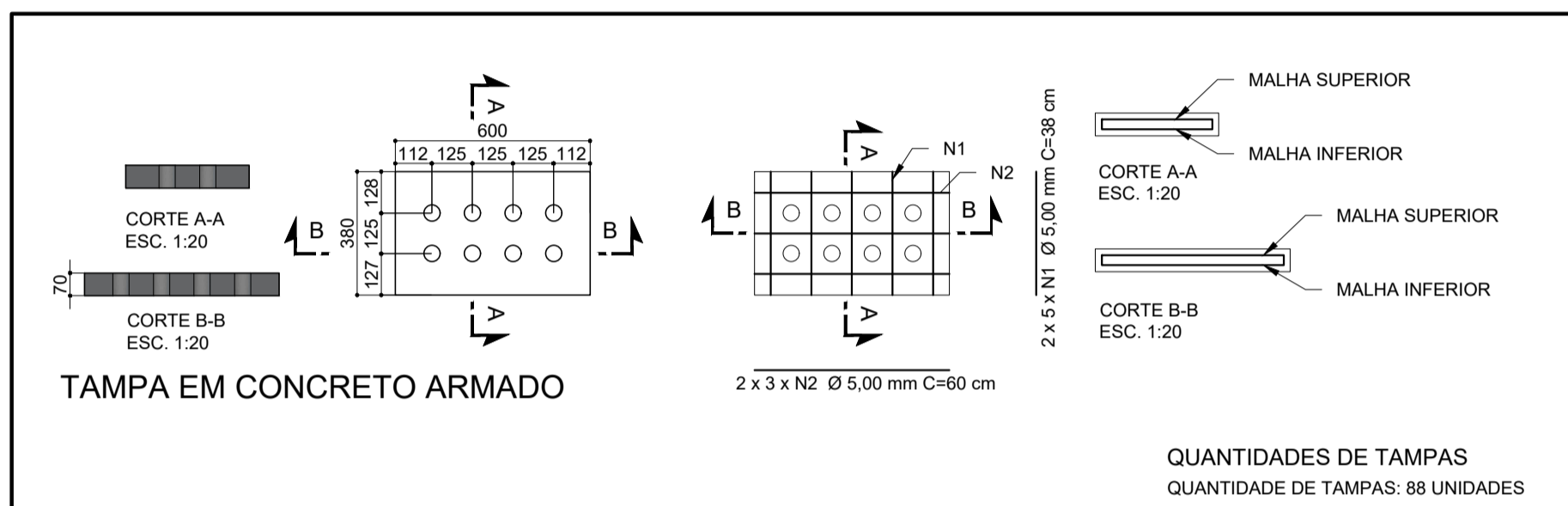
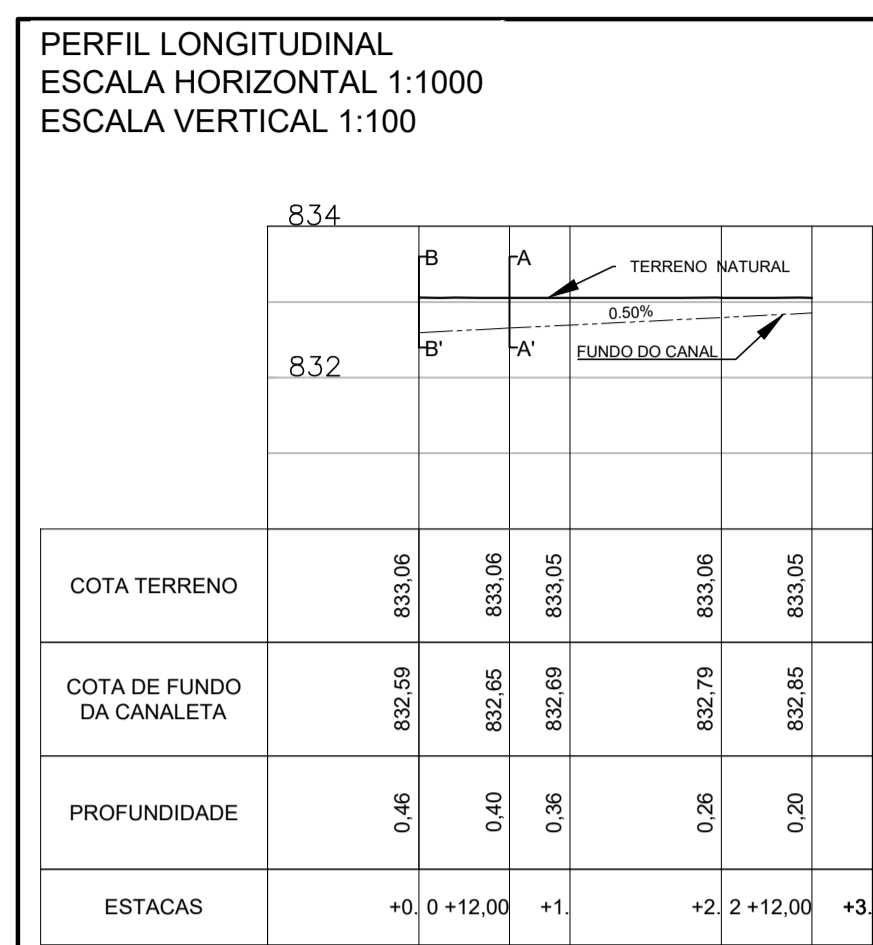
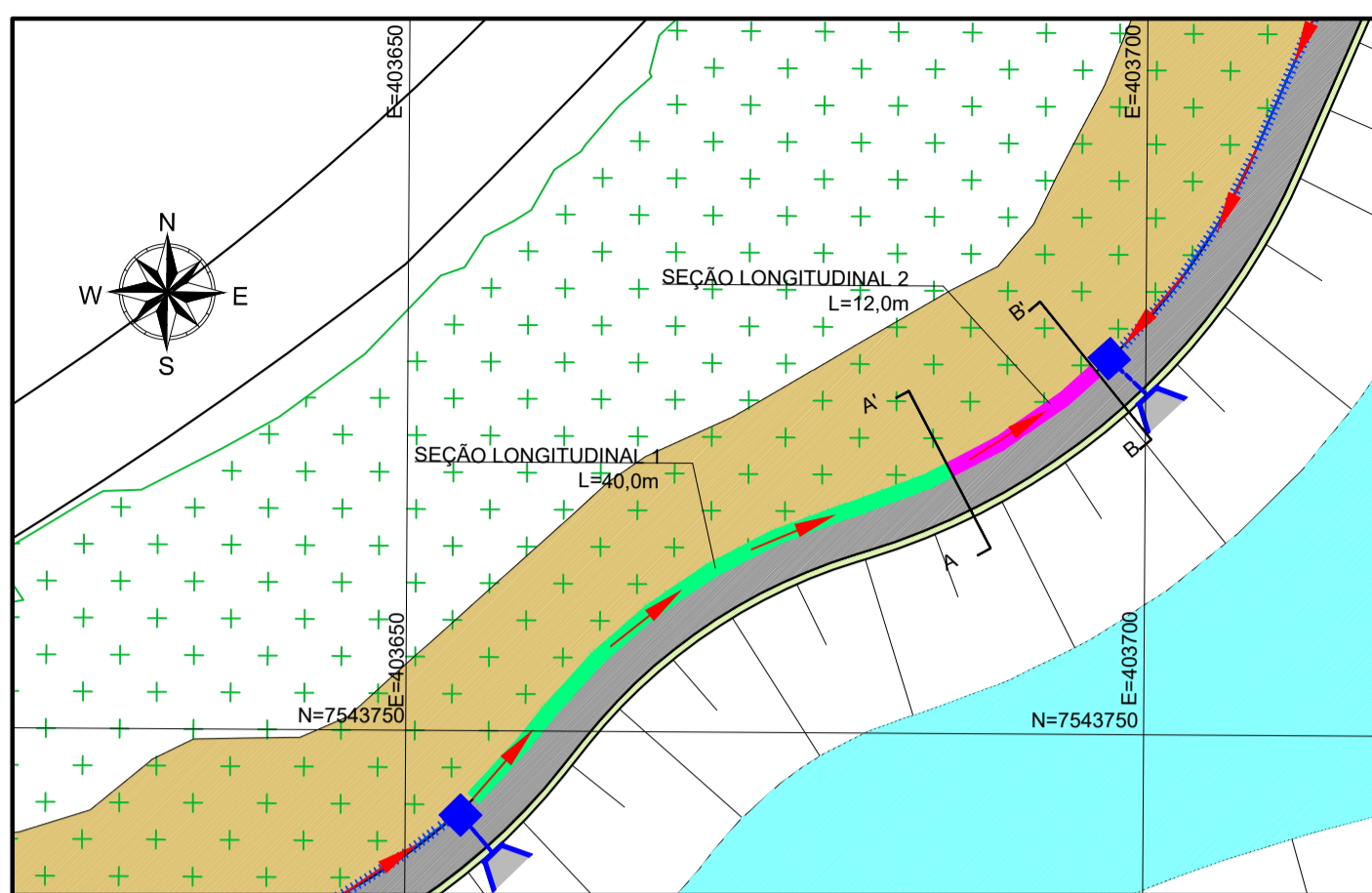


PLANTA BAIXA-CANALETA RETANGULAR 3 - PROFUNDIDADE VARIÁVEL
ESCALA 1:500



QUANTIDADES POR UNIDADE DE TAMPA

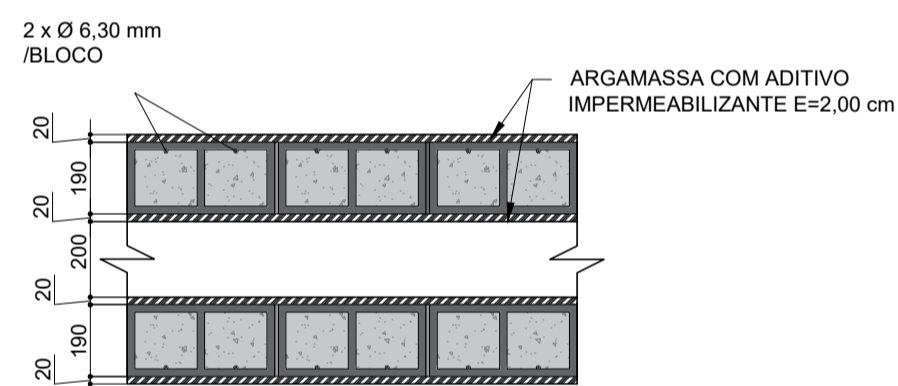
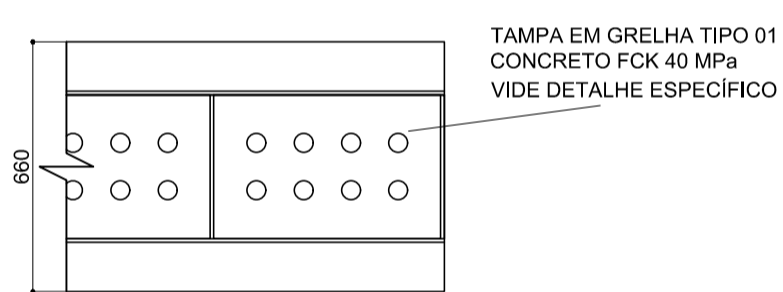
ITEM	UN	QUANTIDADE
CONCRETO fck 40 Mpa	m3	0,0162
FORMA	m2	0,844

RESUMO AÇO CA-60 POR UNIDADE DE TAMPA EM

BITOLA (mm)	5,00
COMPRIMENTO (m)	7,40
kg/m	0,15
TOTAL (kg)	1,14
TOTAL + 10% (kg)	1,25

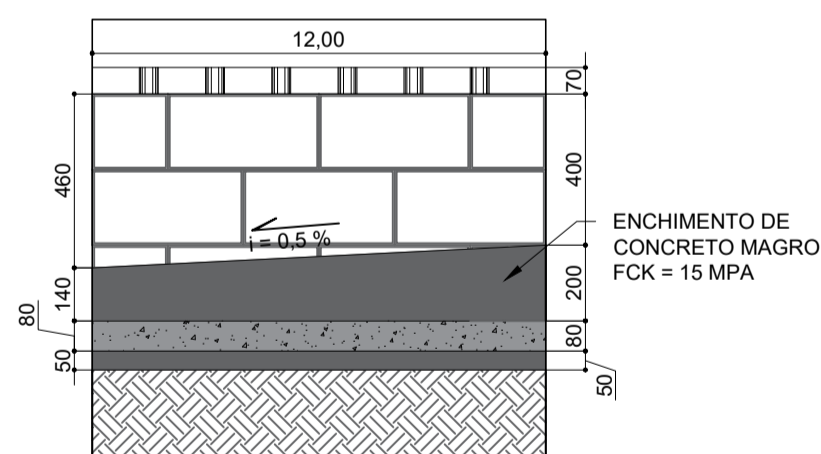
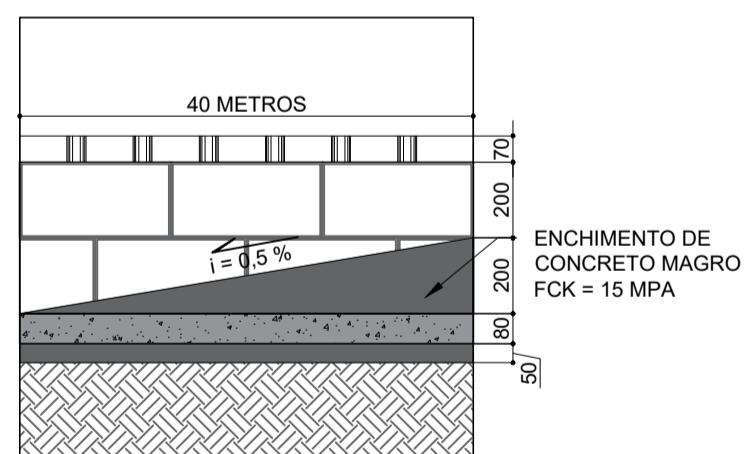
QUANTIDADE DE AÇO POR UNIDADE DE TAMPA

AÇO/CA	POSICÃO	BITOLA (mm)	COMP. UNIT. (cm)	QUANT. BARRAS	QUANT. BARRAS + 10% (un)	COMP. TOTAL (m)	PESO TOTAL (kg)	PESO TOTAL + 10% (kg)
60	N1	5,00	38	10	11	3,8	0,585	0,644
	N2	5,00	60	6	7	3,6	0,554	0,610



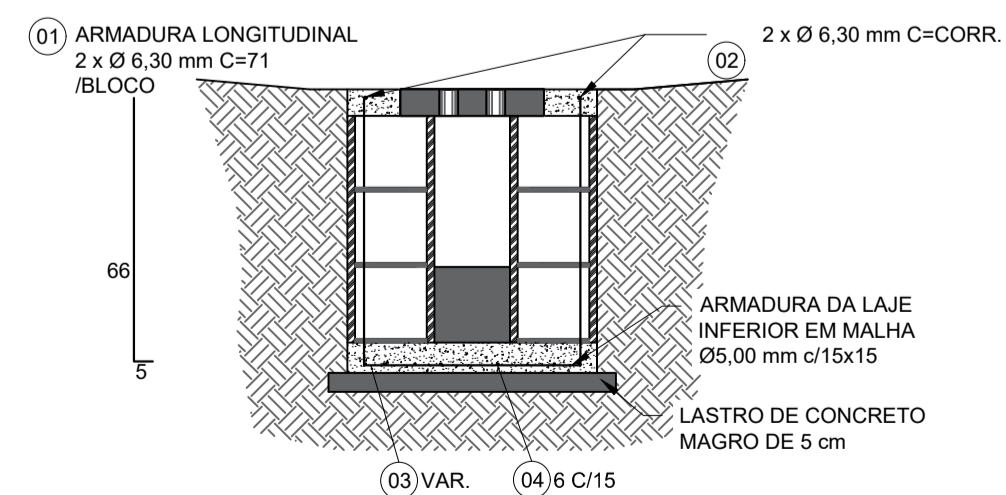
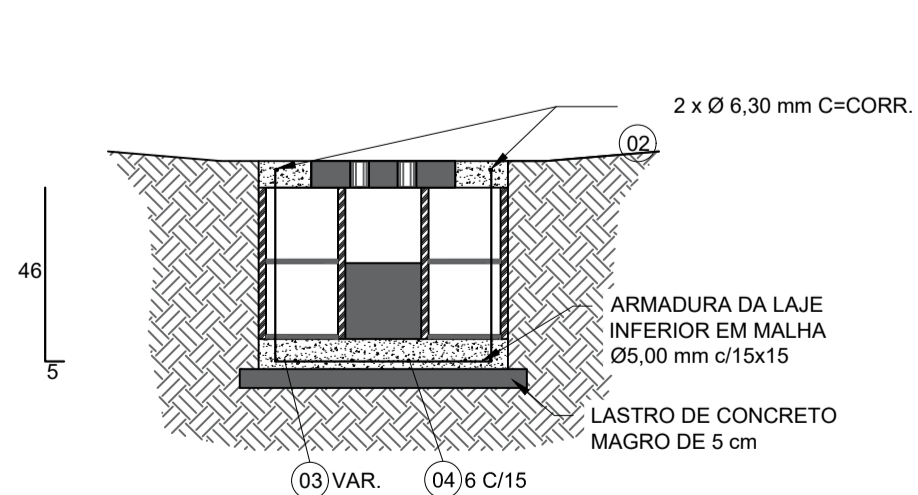
PLANTA BAIXA TÍPICA SUPERIOR
ESCALA 1:20

PLANTA BAIXA TÍPICA INTERNA
ESCALA 1:20



SEÇÃO LONGITUDINAL - 1
SEM ESCALA

SEÇÃO LONGITUDINAL - 2
SEM ESCALA



CORTE AA' - CANALETA VARIÁVEL
ESCALA 1:20

CORTE BB' - CANALETA VARIÁVEL
ESCALA 1:20

CANALETA RETANGULAR - VARIÁVEL 03

ITEM	UN	QUANTIDADE
CONCRETO fck 25 Mpa	m3	11,13
CONCRETO fck 10 Mpa	m3	2,53
ARGAMASSA COM ADITIVO IMPERMEABILIZANTE	m2	92,66
ALVENARIA EM BLOCO DE CONCRETO (19x19x39)	m2	46,33

QUANTIDADE DE AÇO: 40 m INICIAIS

ARMADURA LONGITUDINAL: PAREDES LATERAIS							
AÇO/CA	POSICÃO	BITOLA (mm)	COMP. UNIT. (cm)	QUANT. BARRAS (un)	QUANT. BARRAS + 10% (un)	COMP. TOTAL (m)	PESO TOTAL (kg)
60	1	6,3	51	432	476	220,32	55,08
	2	6,3	4000	2	3	80,00	20,00
	3	5,0	57	267	294	152,19	23,44
	4	5,0	4000	6	7	240,00	36,96

QUANTIDADE DE AÇO: 12 m FINAIS

ARMADURA LONGITUDINAL: PAREDES LATERAIS							
AÇO/CA	POSICÃO	BITOLA (mm)	COMP. UNIT. (cm)	QUANT. BARRAS (un)	QUANT. BARRAS + 10% (un)	COMP. TOTAL (m)	PESO TOTAL (kg)
60	1	6,3	71	65	72	46,15	11,54
	2	6,3	1200	2	3	24,00	6,00
	3	5,0	57	81	90	46,17	7,11
	4	5,0	2000	6	7	120,00	18,48

NOTAS:

- COTAS, MEDIDAS E DIMENSÕES EM MILÍMETROS, EXCETO ONDE INDICADO;
- OS DANOS CAUSADOS ÀS INSTALAÇÕES SUBTERRÂNEAS SERÃO DE INTEIRA RESPONSABILIDADE DOS EXECUTORES DA OBRA, INDEPENDENTE DA INTERFERÊNCIA CONSTAR OU NÃO EM PLANTA;

LEGENDA:

- REDE PLUVIAL PROJETADA
- CANALETAS
- SEÇÃO LONGITUDINAL 1, DA CANALETA DESTACADA
- SEÇÃO LONGITUDINAL 2, DA CANALETA DESTACADA

REV. 02	13/06/25	ATUALIZAÇÃO DE PROJETO	DAC
REV. 01	14/11/24	ATUALIZAÇÃO DE PROJETO	DAC
REV. 00	01/11/23	EMIÇÃO INICIAL	DAC
REVISÃO	DATA	DESCRIÇÃO	RESP.

CLIENTE



PROJETO	COORDENAÇÃO ENG.º HID. DENIS S. SILVA
DAC Engenharia Rua Cel. Joaquim Francisco, nº341 Bairro Varginha CEP: 37501-052 - Itajubá / MG Tel: (35) 2143-9087 www.dacengenharia.com.br	RESPONSÁVEL TÉCNICO E AUTOR ENG.º HID. CIVIL ALOISIO CAETANO FERRERA CREA: MG-97.1320

EMPRESAMENTO	BACIA DE RETENÇÃO DO PARQUE DA CIDADE	DISCIPLINA DRENAGEM
ENDEREÇO BAIRRO SÃO JOAQUIM POUSO ALEGRE - MINAS GERAIS	ASSUNTO PROJETO DE DRENAGEM PLUVIAL DETALHES DA CANALETA RETANGULAR 3 - PROFUNDIDADE VARIÁVEL	FASE DO PROJETO EXECUTIVO
DATA INICIAL 01/11/2023	ESCALA INDICADA	REVISÃO R02
		ARQUIVO 02-DAC-PMPA-PC-PE-DRE-R02.DWG
		FOLHA Nº 03/18