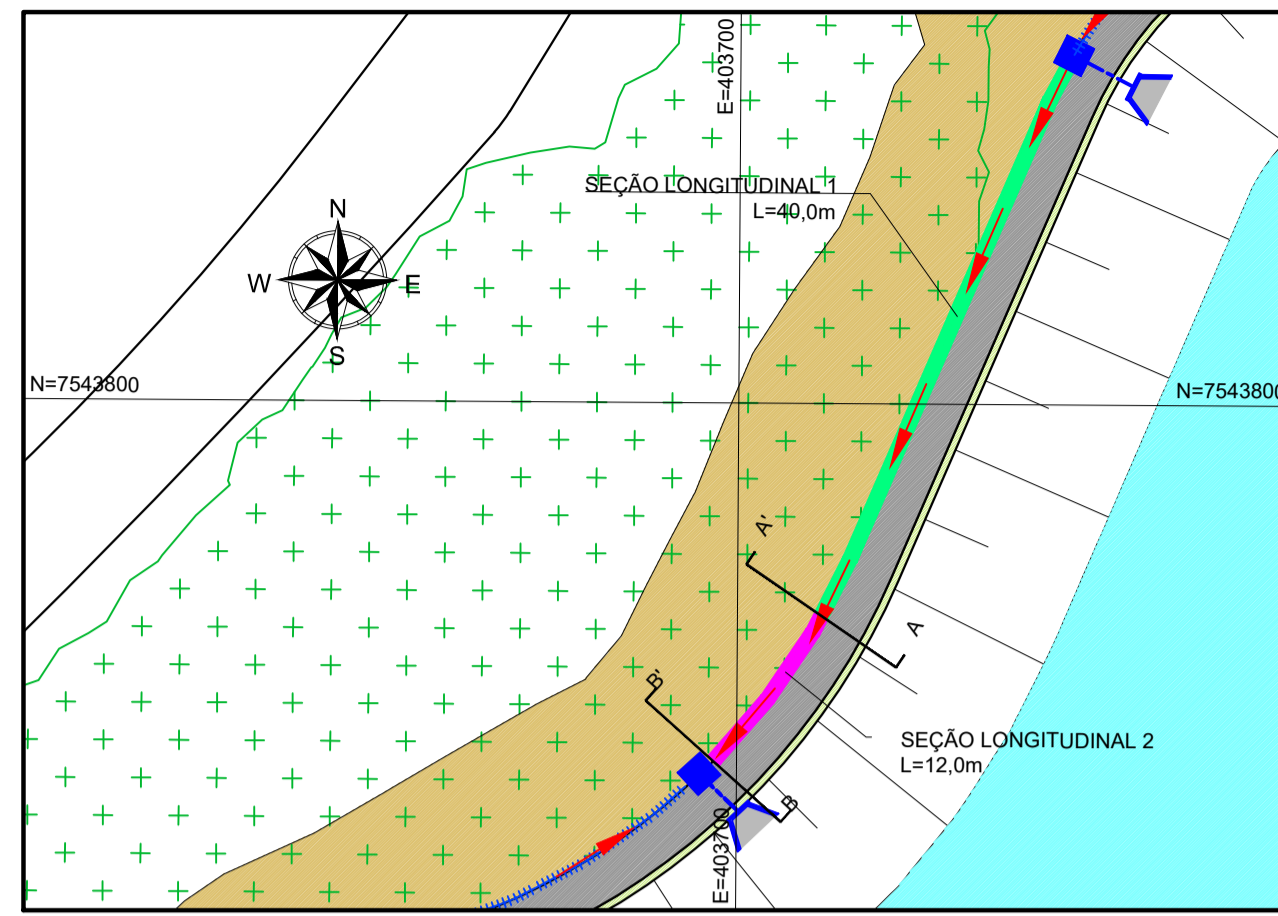
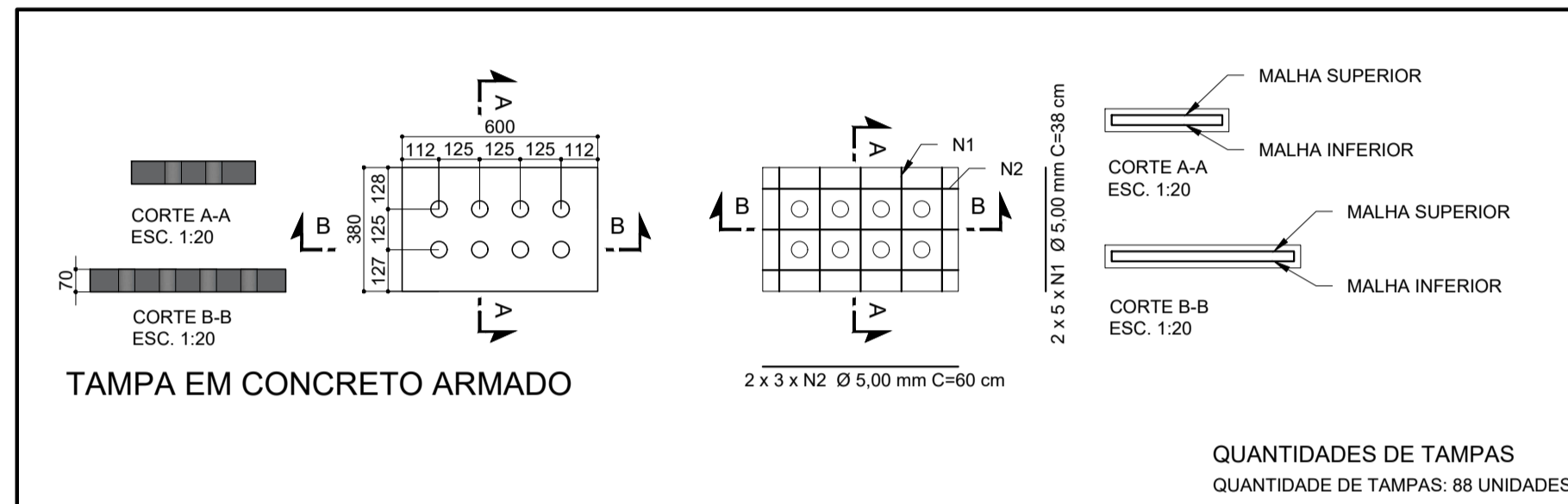
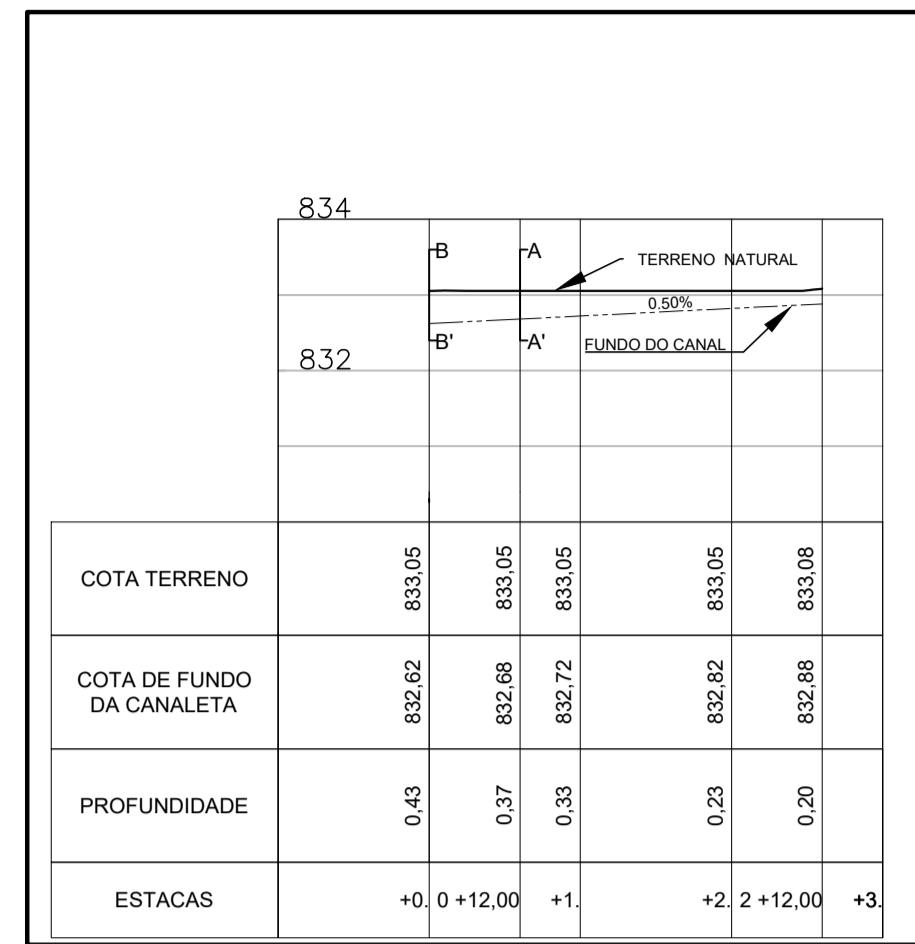


PLANTA BAIXA-CANALETA RETANGULAR 4 - PROFUNDIDADE VARIÁVEL
ESCALA 1:500



PERFIL LONGITUDINAL
ESCALA HORIZONTAL 1:1000
ESCALA VERTICAL 1:100

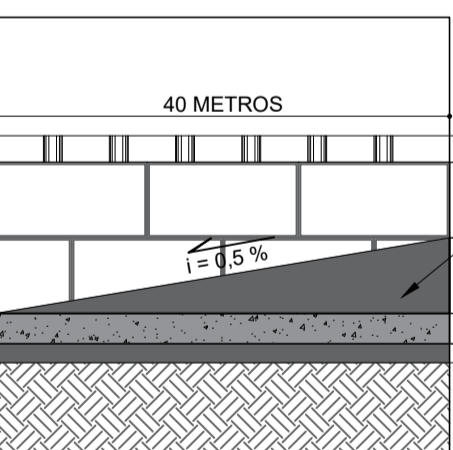


ITEM	UN	QUANTIDADE
CONCRETO fck 40 Mpa	m3	0,0162
FORMA	m2	0,844

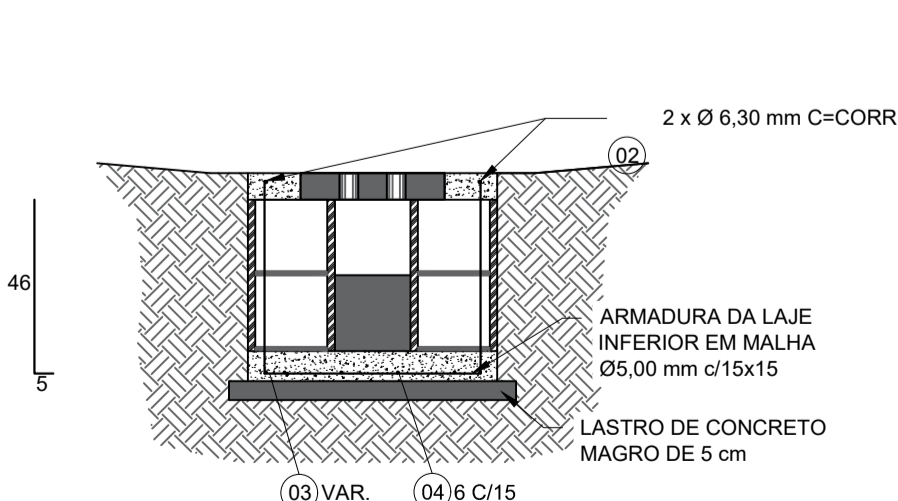
RESUMO AÇO CA-60 POR UNIDADE DE TAMPA EM					
BITOLA (mm)	5,00				
COMPRIMENTO (m)	7,40				
kg/m	0,15				
TOTAL (kg)	1,14				
TOTAL + 10% (kg)	1,25				

QUANTIDADE DE AÇO POR UNIDADE DE TAMPA								
AÇO CA	POSICÃO	BITOLA (mm)	COMP. UNIT. (cm)	QUANT. BARRAS	QUANT. BARRAS + 10% (un)	COMP. TOTAL (m)	PESO TOTAL (kg)	PESO TOTAL + 10% (kg)
60	N1	5,00	38	10	11	3,8	0,585	0,644
	N2	5,00	60	6	7	3,6	0,554	0,610

PLANTA BAIXA TÍPICA SUPERIOR
ESCALA 1:20

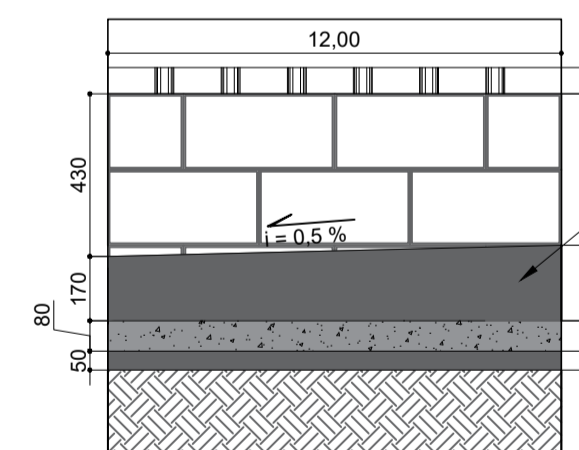


SEÇÃO LONGITUDINAL - 1
SEM ESCALA

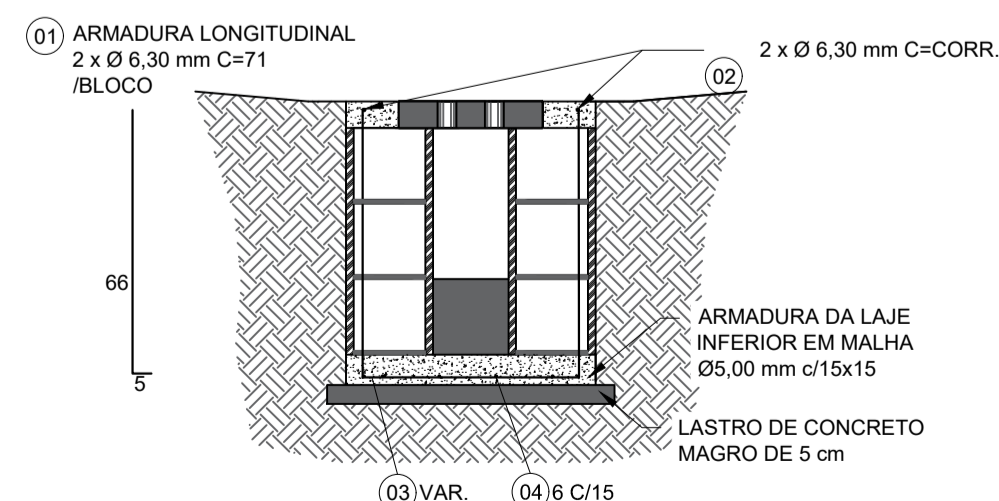


CORTE AA' - CANALETA VARIÁVEL
ESCALA 1:20

PLANTA BAIXA TÍPICA INTERNA
ESCALA 1:20



SEÇÃO LONGITUDINAL - 2
SEM ESCALA



CORTE BB' - CANALETA VARIÁVEL
ESCALA 1:20

CANALETA RETANGULAR - VARIÁVEL 04		
ITEM	UN	QUANTIDADE
CONCRETO fck 25 Mpa	m3	11,13
CONCRETO fck 10 Mpa	m3	2,53
ARGAMASSA COM ADITIVO IMPERMEABILIZANTE	m2	92,66
ALVENARIA EM BLOCO DE CONCRETO (19x19x39)	m2	46,33

QUANTIDADE DE AÇO: 40 m INICIAIS								
ARMADURA LONGITUDINAL: PAREDES LATERAIS								
AÇO CA	POSICÃO	BITOLA (mm)	COMP. UNIT. (cm)	QUANT. BARRAS (un)	QUANT. BARRAS + 10% (un)	COMP. TOTAL (m)	PESO TOTAL (kg)	PESO TOTAL + 10% (kg)
60	1	6,3	51	432	476	220,32	55,08	60,588
	ARMADURA DA CINTA SUPERIOR							
	2	6,3	4000	2	3	80,00	20,00	22
	MALHA DA LAJE INFERIOR							
3	5,0	57	267	294	152,19	23,44	25,780986	
4	5,0	4000	6	7	240,00	36,96	40,656	

QUANTIDADE DE AÇO: 12 m FINAIS								
ARMADURA LONGITUDINAL: PAREDES LATERAIS								
AÇO CA	POSICÃO	BITOLA (mm)	COMP. UNIT. (cm)	QUANT. BARRAS (un)	QUANT. BARRAS + 10% (un)	COMP. TOTAL (m)	PESO TOTAL (kg)	PESO TOTAL + 10% (kg)
60	1	6,3	71	66	72	46,15	11,54	12,69125
	ARMADURA DA CINTA SUPERIOR							
	2	6,3	1200	2	3	24,00	6,00	6,6
	MALHA DA LAJE INFERIOR							
3	5,0	57	81	90	46,17	7,11	7,821198	
4	5,0	2000	6	7	120,00	18,48	20,328	

NOTAS:

- COTAS, MEDIDAS E DIMENSÕES EM MILÍMETROS, EXCETO ONDE INDICADO;
- OS DANOS CAUSADOS ÀS INSTALAÇÕES SUBTERRÂNEAS SERÃO DE INTEIRA RESPONSABILIDADE DOS EXECUTORES DA OBRA, INDEPENDENTE DA INTERFERÊNCIA CONSTAR OU NÃO EM PLANTA;

LEGENDA:

- REDE PLUVIAL PROJETADA
- CANALETAS
- SEÇÃO LONGITUDINAL 1, DA CANALETA DESTACADA
- SEÇÃO LONGITUDINAL 2, DA CANALETA DESTACADA

REV.	DATA	DESCRIÇÃO	RESP.
REV. 02	13/06/25	ATUALIZAÇÃO DE PROJETO	DAC
REV. 01	14/11/24	ATUALIZAÇÃO DE PROJETO	DAC
REV. 00	01/11/23	EMIÇÃO INICIAL	DAC
REVISÃO	DATA	DESCRIÇÃO	RESP.



PROJETO	COORDENAÇÃO ENG.º HID. DENIS S. SILVA
DAC engenharia	RESPONSÁVEL TÉCNICO E AUTOR ENG.º HID. CIVIL ALOISIO CAETANO FERRERA CREA: MG-97.1320
Rua Cel. Joaquim Francisco, nº 341 Bairro Varginha CEP: 37501-052 - Itajubá / MG Tel: (35) 2143-9087 www.dacengenharia.com.br	

EMPRESAMENTO		DISCIPLINA
BACIA DO PARQUE DO PARQUE DA CIDADE		DRENAGEM
ENDEREÇO BAIRRO SÃO JOAQUIM POUSO ALEGRE - MINAS GERAIS	FASE DO PROJETO	EXECUTIVO
ASSUNTO PROJETO DE DRENAGEM PLUVIAL DETALHES DA CANALETA RETANGULAR 4 - PROFUNDIDADE VARIÁVEL	FOLHA Nº	04/18

DATA INICIAL 01/11/2023	ESCALA INDICADA	REVISÃO R02	ARQUIVO 02-DAC-PMPA-PC-PE-DRE-R02.DWG
----------------------------	--------------------	----------------	--