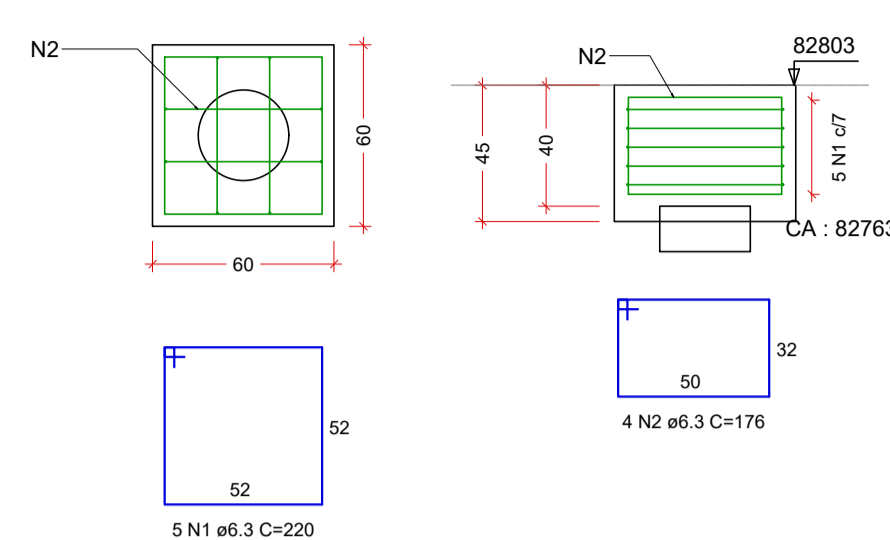


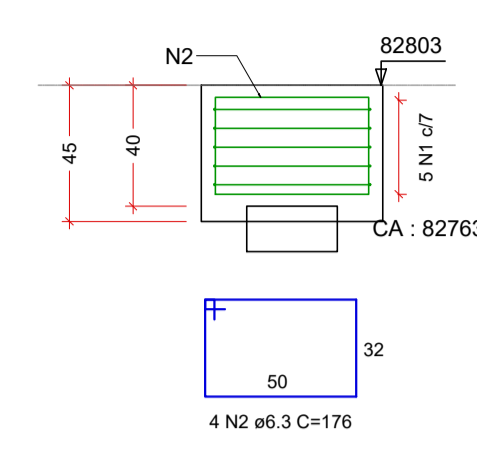
PROJETO ESTRUTURAL - BACIA DE RETENÇÃO DO PARQUE DA CIDADE
ESCALA INDICADA

B1=B2=B3=B4=B5=B6
1xC30

PLANTA
ESCALA 1:25



CORTE
ESCALA 1:25



RELAÇÃO DO AÇO

ELEMENTO	AÇO	N	DIAM (mm)	QUANT	C.UNIT (cm)	C.TOTAL (cm)
6xB6	CA50	1	6.3	30	220	6600
	CA50	2	6.3	24	176	4224

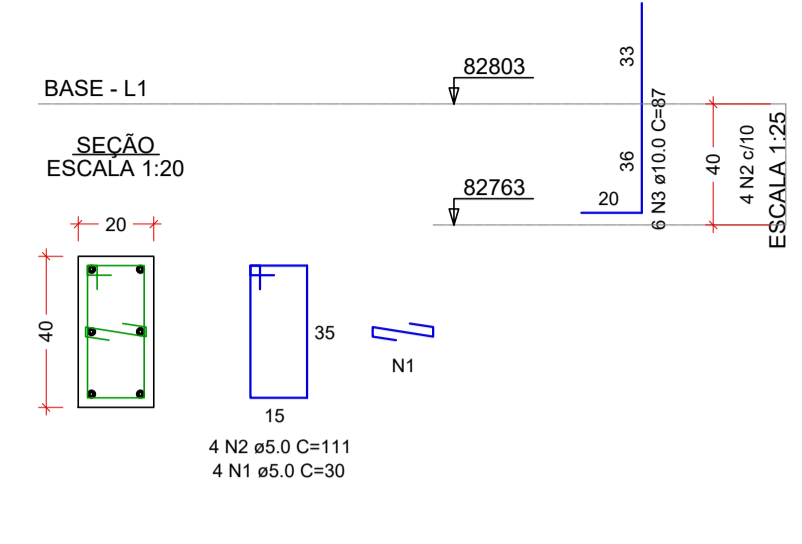
RESUMO DO AÇO

AÇO	DIAM (mm)	C.TOTAL (m)	PESO + 10% (kg)
CA50	6.3	108.2	29.1

PESO TOTAL (kg): 29.1

Volume de concreto (C-30) = 0.95 m³
Área de forma = 6.48 m²

P1=P2=P3=P4=P5=P6



RELAÇÃO DO AÇO

ELEMENTO	AÇO	N	DIAM (mm)	QUANT	C.UNIT (cm)	C.TOTAL (cm)
6xP1	CA60	1	5.0	24	30	720
	CA60	2	5.0	24	111	2664
	CA50	3	10.0	36	87	3132

RESUMO DO AÇO

AÇO	DIAM (mm)	C.TOTAL (m)	PESO + 10% (kg)
CA50	10.0	31.3	21.2
CA60	5.0	33.8	5.7

PESO TOTAL (kg): 21.2

RELAÇÃO DO AÇO

ELEMENTO	AÇO	N	DIAM (mm)	QUANT	C.UNIT (cm)	C.TOTAL (cm)
4xP2	CA60	1	5.0	104	30	3120
	CA60	2	5.0	104	111	11544
	CA50	3	10.0	24	252	6048
	CA60	1	5.0	32	30	1960
	CA60	2	5.0	52	111	6172
	CA50	3	10.0	12	288	3456

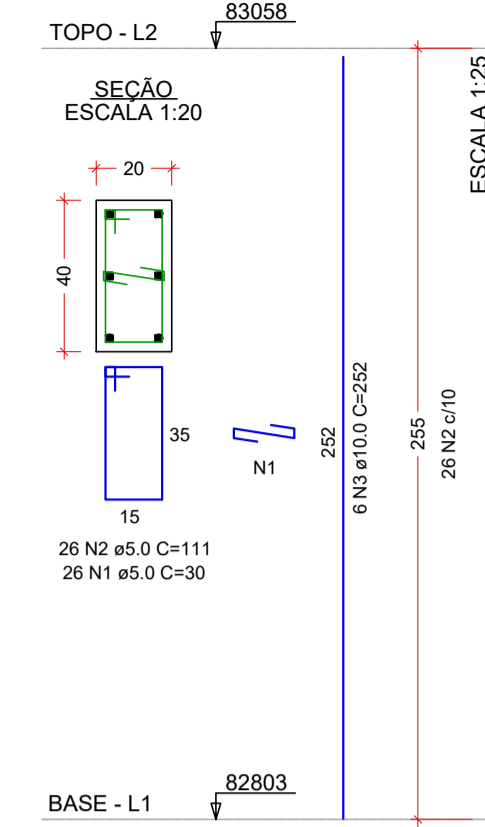
RESUMO DO AÇO

AÇO	DIAM (mm)	C.TOTAL (m)	PESO + 10% (kg)
CA50	10.0	95	64.5
CA60	5.0	220	37.3

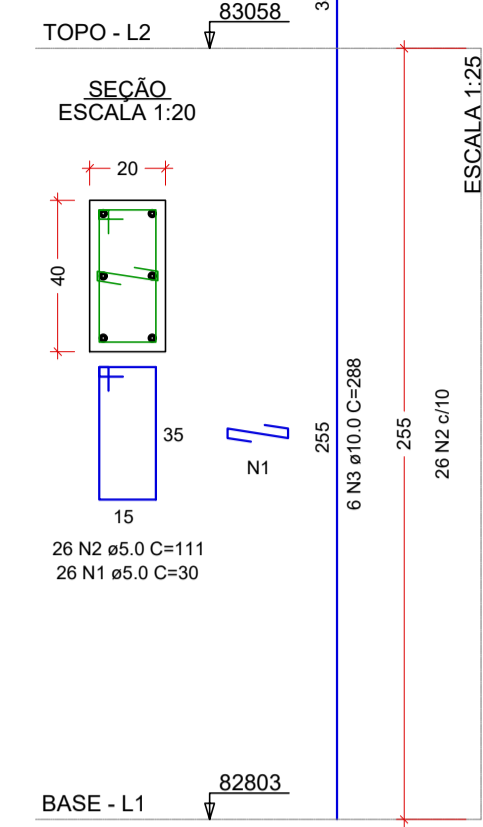
PESO TOTAL (kg): 64.5

Volume de concreto (C-30) = 1.22 m³
Área de forma = 18.36 m²

P2=P3=P5=P6



P1=P4



RELAÇÃO DO AÇO

ELEMENTO	AÇO	N	DIAM (mm)	QUANT	C.UNIT (cm)	C.TOTAL (cm)
2xP3	CA60	1	5.0	24	30	720
	CA60	2	5.0	24	111	2664
2xP7	CA50	3	10.0	12	114	1368
	CA60	1	5.0	24	71	1704
	CA50	2	10.0	8	114	912

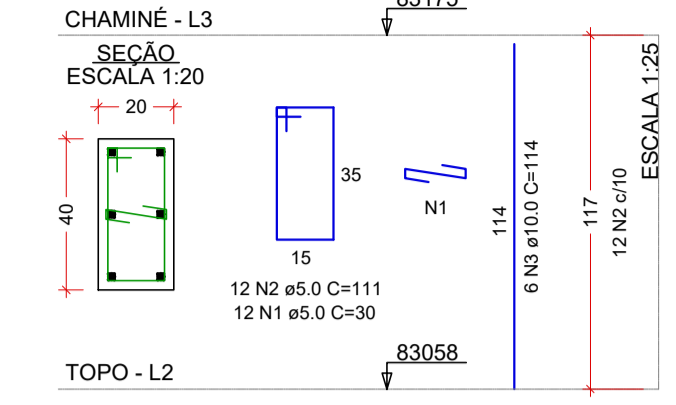
RESUMO DO AÇO

AÇO	DIAM (mm)	C.TOTAL (m)	PESO + 10% (kg)
CA50	10.0	22.8	15.5
CA60	5.0	50.9	8.6

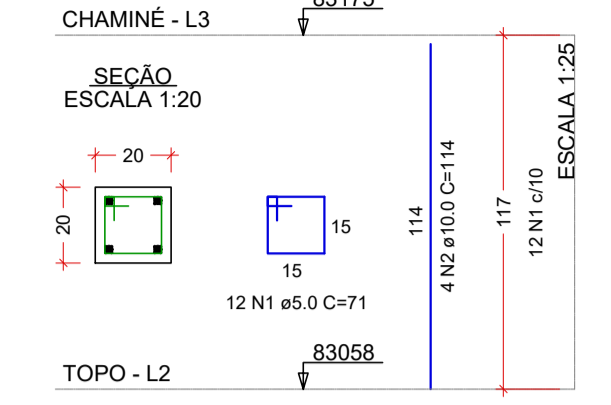
PESO TOTAL (kg): 15.5

Volume de concreto (C-30) = 0.28 m³
Área de forma = 4.68 m²

P3=P6



P7=P8



RELAÇÃO DO AÇO

ELEMENTO	AÇO	N	DIAM (mm)	QUANT	C.UNIT (cm)	C.TOTAL (cm)
2xP3	CA60	1	5.0	24	30	720
	CA60	2	5.0	24	111	2664
2xP7	CA50	3	10.0	12	114	1368
	CA60	1	5.0	24	71	1704
	CA50	2	10.0	8	114	912

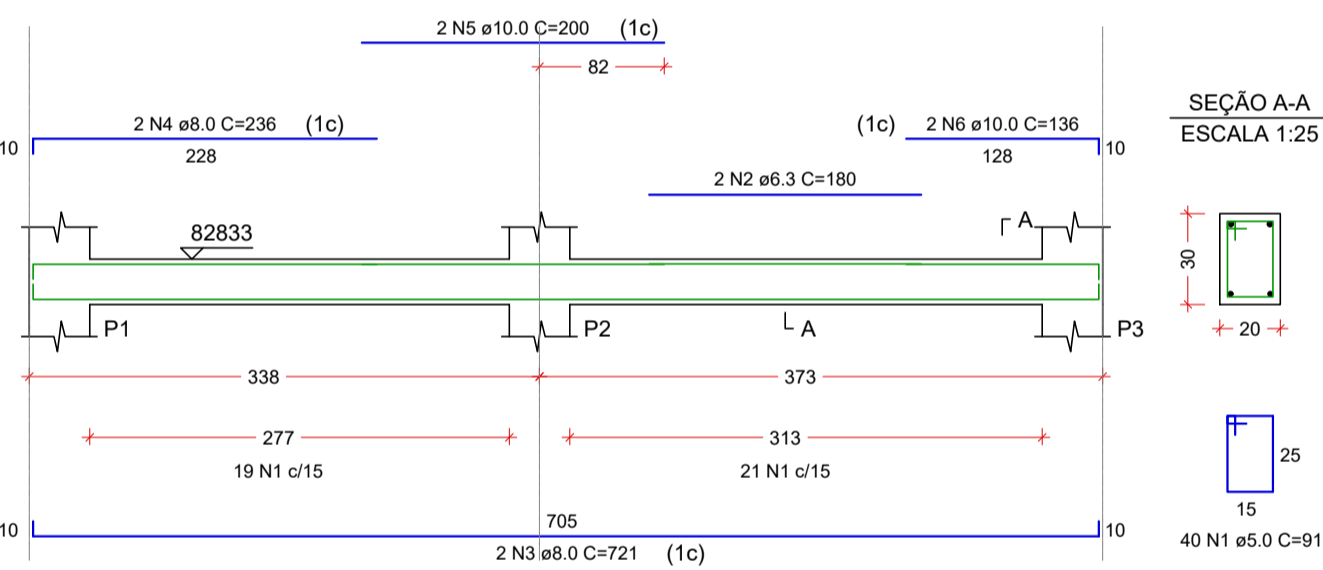
RESUMO DO AÇO

AÇO	DIAM (mm)	C.TOTAL (m)	PESO + 10% (kg)
CA50	10.0	22.8	15.5
CA60	5.0	50.9	8.6

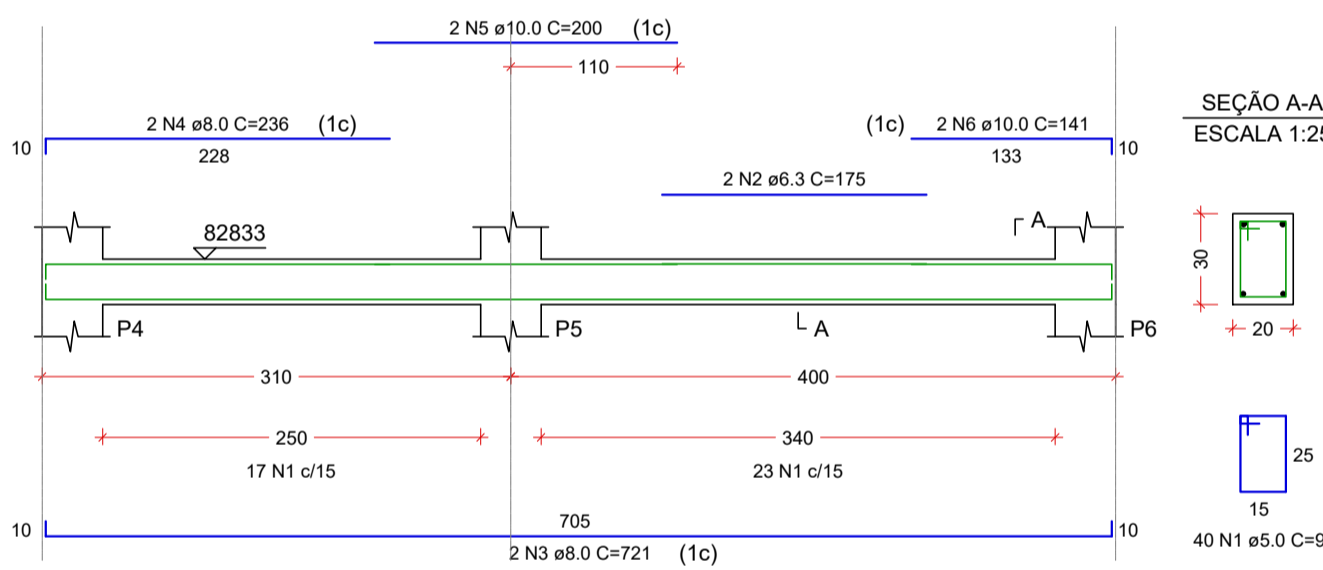
PESO TOTAL (kg): 15.5

Volume de concreto (C-30) = 0.28 m³
Área de forma = 4.68 m²

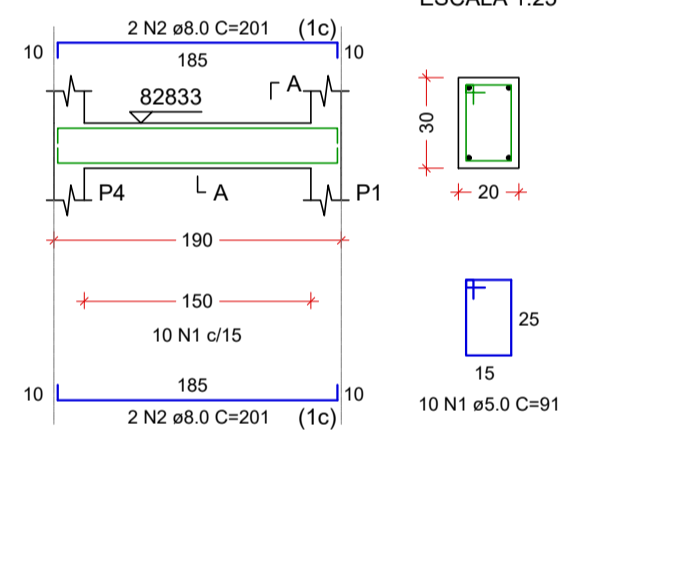
VB1
ESCALA 1:50



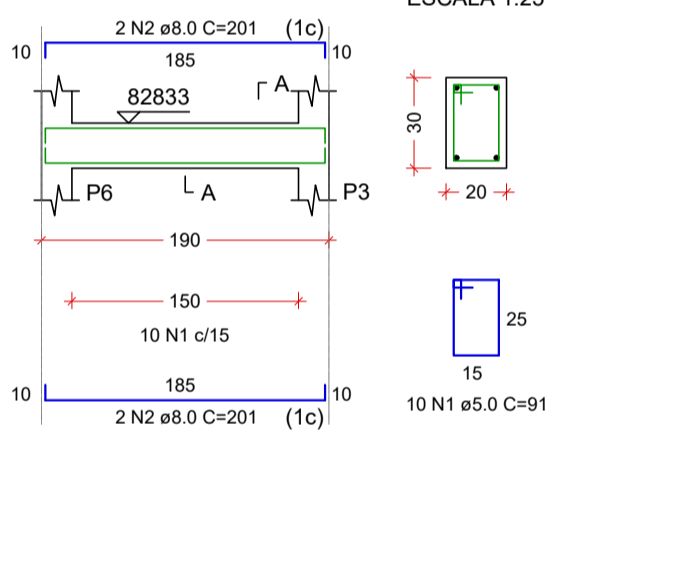
VB2
ESCALA 1:50



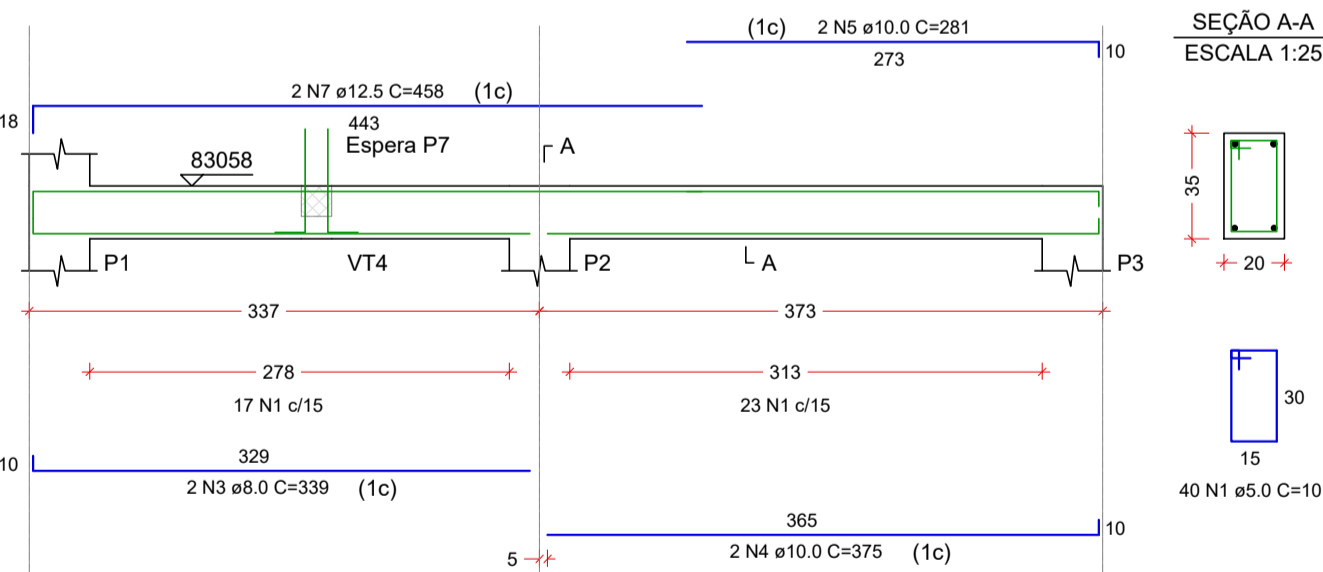
VB3
ESCALA 1:50



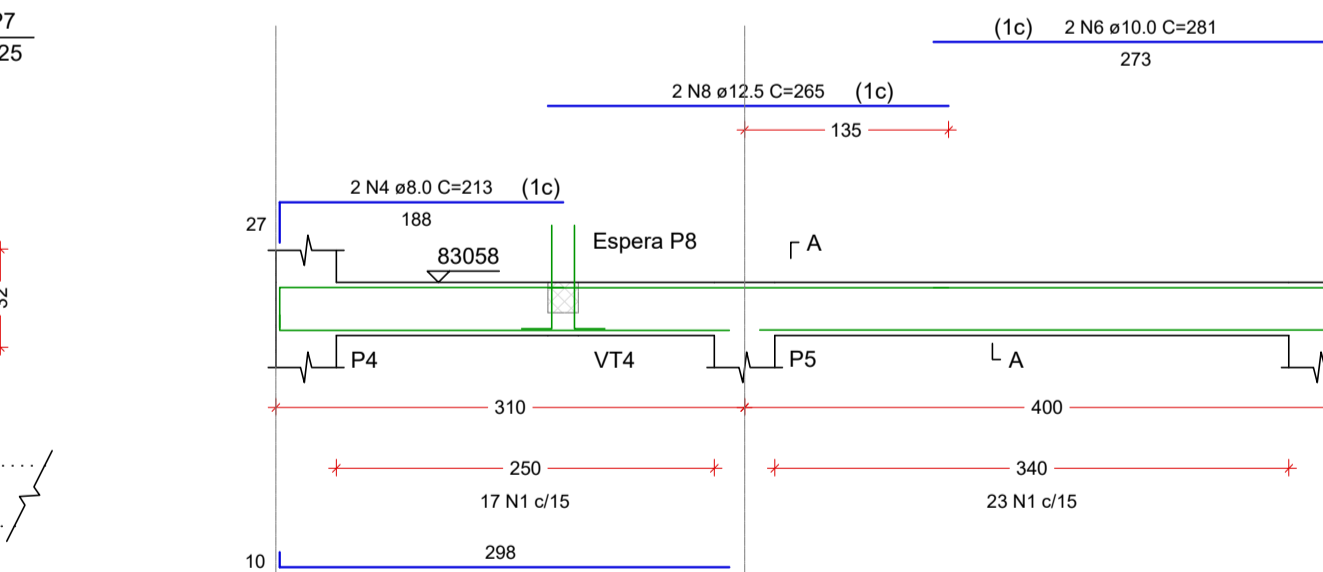
VB4
ESCALA 1:50



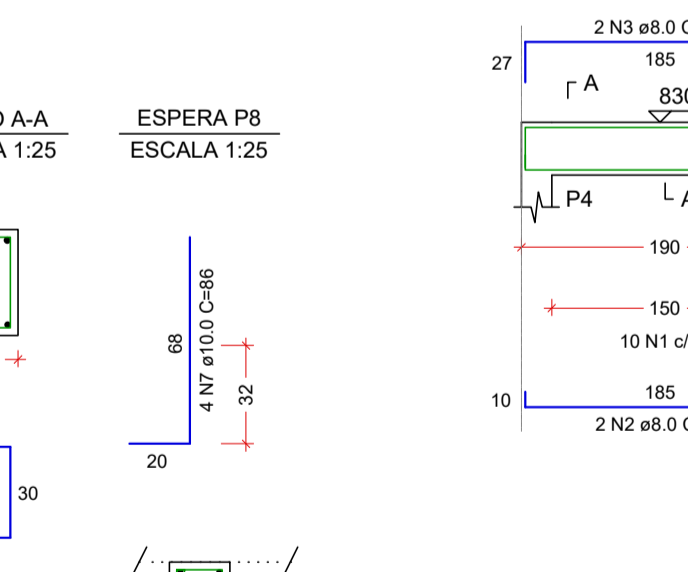
VT1
ESCALA 1:50



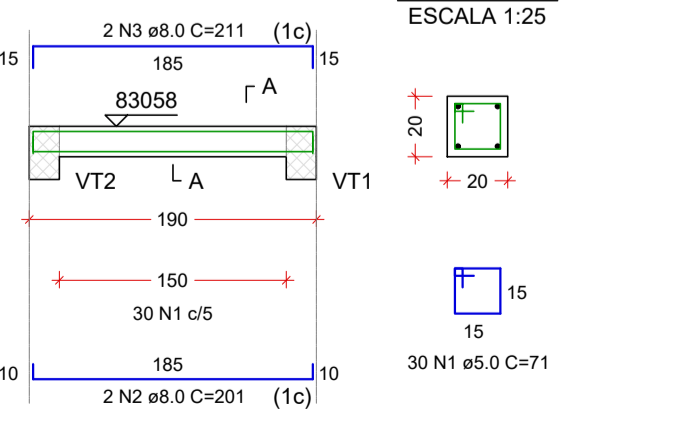
VT2
ESCALA 1:50



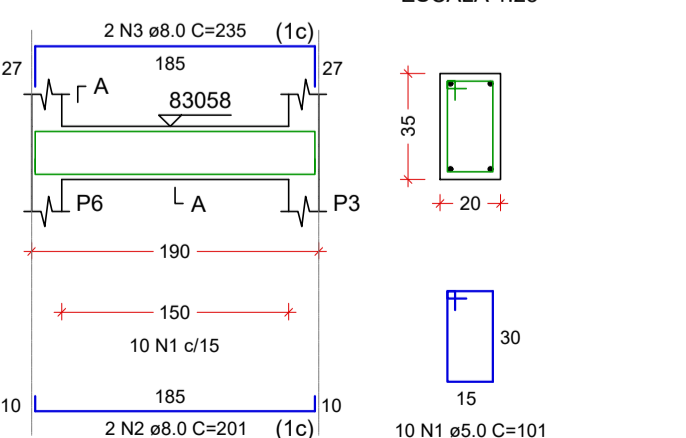
VT3
ESCALA 1:50



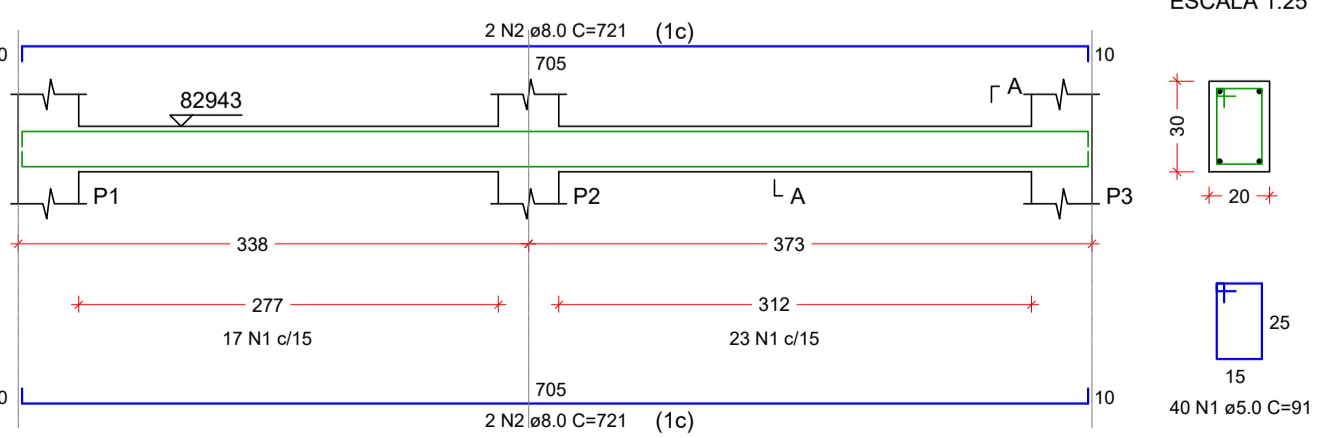
VT4
ESCALA 1:50



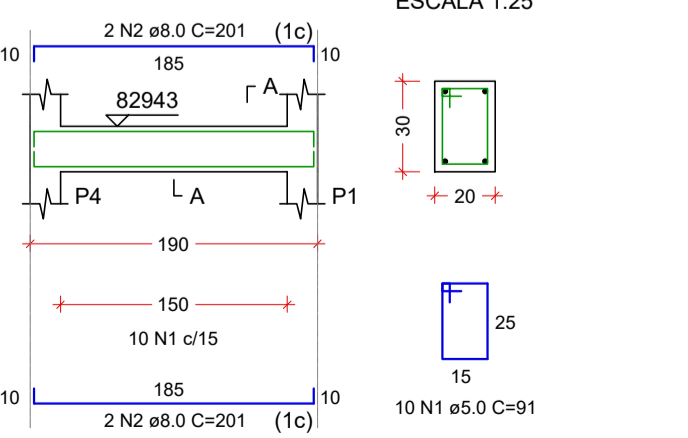
VT5
ESCALA 1:50



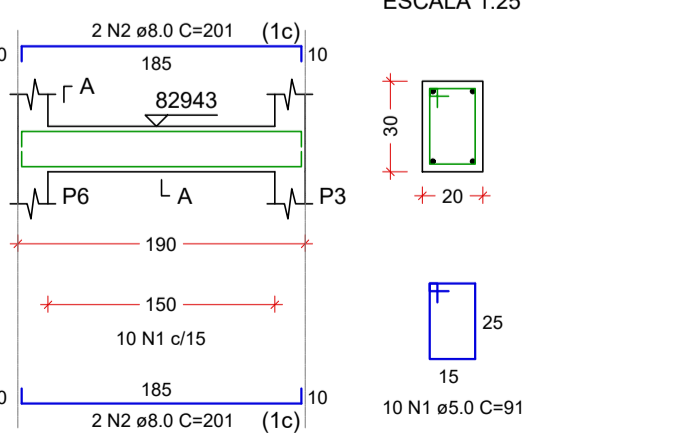
VT6
ESCALA 1:50



VT7
ESCALA 1:50



VT8
ESCALA 1:50



RELAÇÃO DO AÇO

ELEMENTO	AÇO	N	DIAM (mm)	QUANT	C.UNIT (cm)	C.TOTAL (cm)
VB1	CA60	1	5.0	40	91	3640
	CA50	2	6.3	2	180	360
	CA50	3	8.0	2	721	1442
	CA50	4	8.0	2	236	472
	CA50	5	10.0	2	200	400
	CA50	6	10.0	2	136	272
VB2	CA60	1	5.0	40	91	3640
	CA50	2	6.3	2	175	350
	CA50	3	8.0	2	721	1442
	CA50	4	8.0	2	236	472
	CA50	5	10.0	2	200	400
	CA50	6	10.0	2	141	282
VB3	CA60	1	5.0	10	91	910
	CA50	2	8.0	4	201	804
	CA60	1	5.0	10	91	910
	CA50	2	8.0	4	201	804

RESUMO DO AÇO

AÇO	DIAM (mm)	C.TOTAL (m)	PESO + 10% (kg)
CA50	6.3	7.1	1.9
	8.0	54.4	23.6
	10.0	13.5	9.2
CA60	5.0	91	15.4

PESO TOTAL (kg): 34.7

Volume de concreto (C-30) = 0.89 m³
Área de forma = 8.88 m²

RELAÇÃO DO AÇO

ELEMENTO	AÇO	N	DIAM (mm)	QUANT	C.UNIT (cm)	C.TOTAL (cm)
VT1	CA60	1	5.0	40	101	4040
	CA60	2	5.0	4	71	284
	CA50	3	8.0	2	338	676
	CA50	4	10.0	2	375	750
	CA50	5	10.0	2	281	562
	CA50	6	10.0	4	86	344
	CA50	7	12.5	2	458	916
	CA60	1	5.0	40	101	4040
	CA60	2	5.0	4	71	284
	CA50	3	8.0	2	308	612
	CA50	4	8.0	2	213	426
	CA50	5	10.0	2	396	792
	CA50	6	10.0	2	281	562
	CA50	7	10.0	4	86	344
	CA50	8	12.5	2	265	530
	CA60	1	5.0	10	101	1010
	CA50	2	8.0	2	201	402
	CA50	3	8.0	2	211	422
	CA60	1	5.0	30	71	2130
	CA50	2	8.0	2	201	402
	CA50	3	8.0	2	235	470
	CA60	1	5.0	40	91	3640
	CA50	2	8.0	4	721	2884
	CA60	1	5.0	10	91	910
	CA50	2	8.0	4	201	804
	CA60	1	5.0	10	91	910
	CA50	2	8.0	4	201	804

RESUMO DO AÇO

AÇO	DIAM (mm)	C.TOTAL (m)	PESO + 10% (kg)
CA50	8.0	97.1	37.8
	10.0	34	23
	12.5	14.5	15.3
CA60	5.0	182.6	31

PESO TOTAL (kg): 76.2

Volume de concreto (C-30) = 1.65 m³
Área de forma = 19.14 m²

REV. 02	13/06/25	ATUALIZAÇÃO DE PROJETO	DAC
REV. 01	14/11/24	ATUALIZAÇÃO DE PROJETO	DAC
REV. 00	01/11/23	EMISSION INICIAL	DAC
REVISÃO	DATA:	DESCRIÇÃO:	RESP.:
CLIENTE			
		COORDENAÇÃO ENG.º HIDRICO DENIS DE SOUZA SILVA	
		RESPONSÁVEL TÉCNICO E AUTOR ENG.º HD. CIVIL ALOISIO CAETANO FERRERA CREA: MG-97.132/D	
EMPREENDIMENTO BACIA DE RETENÇÃO DO PARQUE DA CIDADE			
ENDEREÇO BAIRRO SÃO JOAQUIM POUSO ALEGRE - MINAS GERAIS		DISCIPLINA DRENAGEM	
ASSUNTO PROJETO DE DRENAGEM PLUVIAL PROJETO ESTRUTURAL DA CAIXA COLETORES DETALHAMENTO DOS BLOCOS, PILARES E VIGAS		FASE DO PROJETO EXECUTIVO	
DATA INICIAL 01/11/2023		ESCALA INDICADA	
REVISÃO R02		ARQUIVO DAC-PMPA-PC-PE-DRE-R02.DWG	
		FOLHA Nº 13/18	