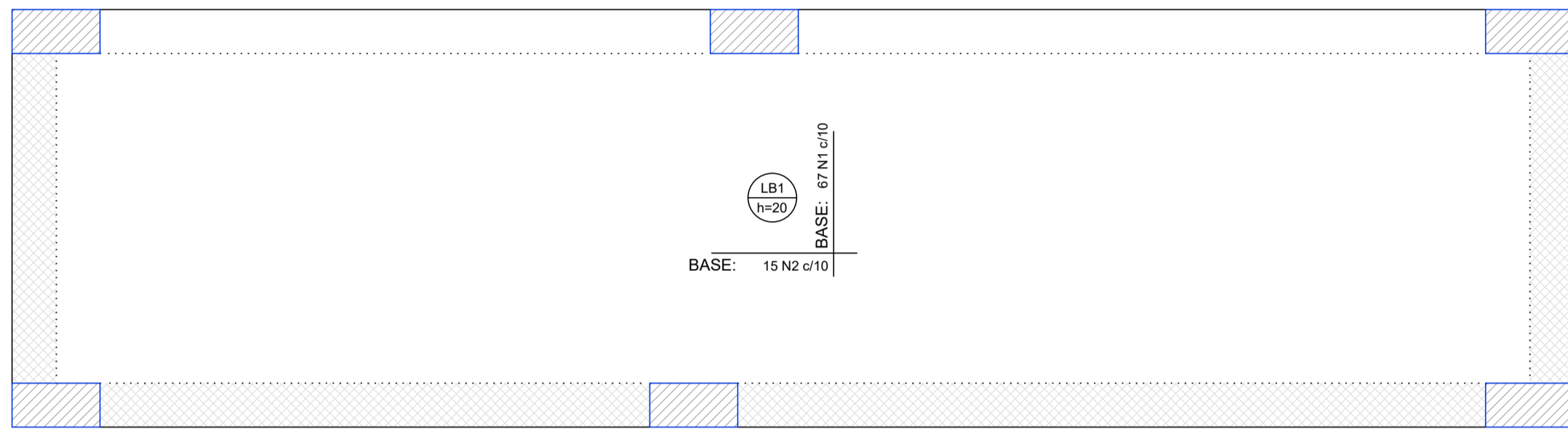
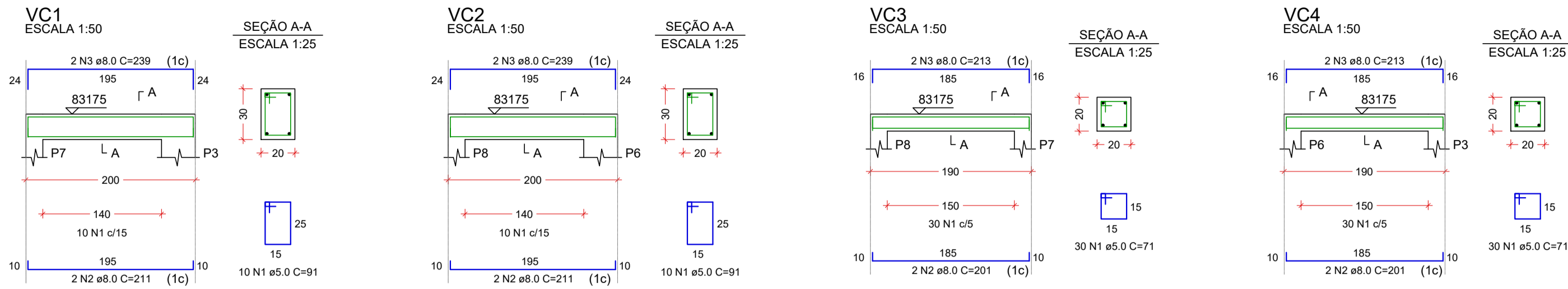
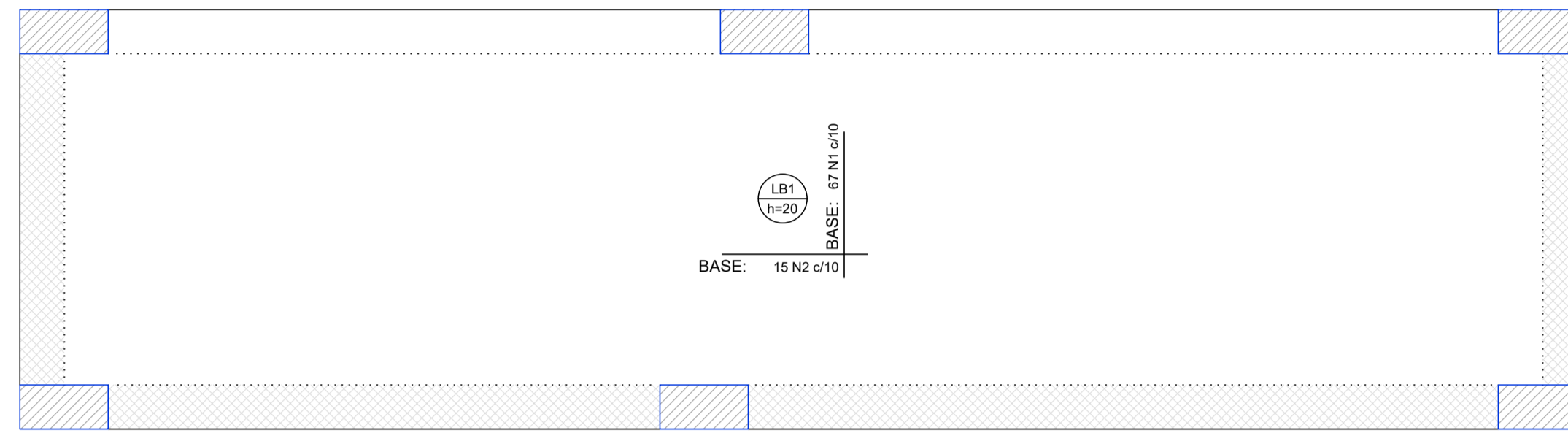


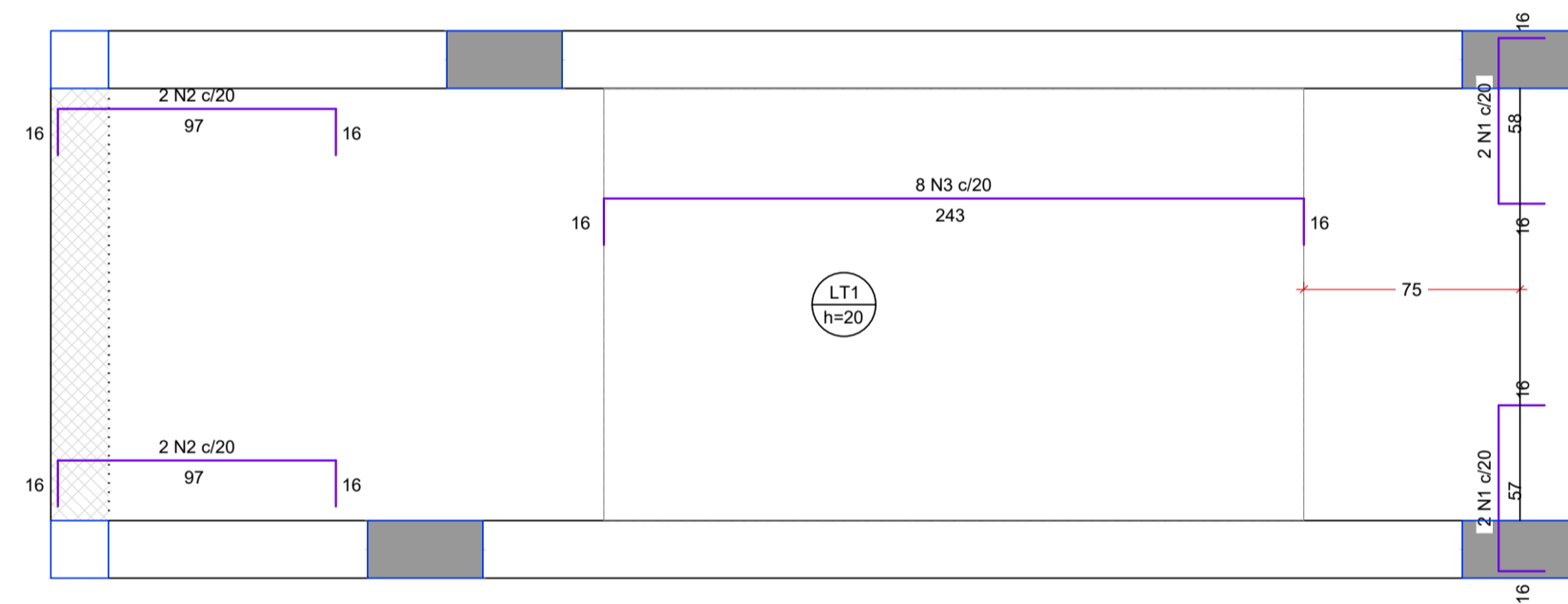
PROJETO ESTRUTURAL - BACIA DE RETENÇÃO DO PARQUE DA CIDADE
ESCALA INDICADA



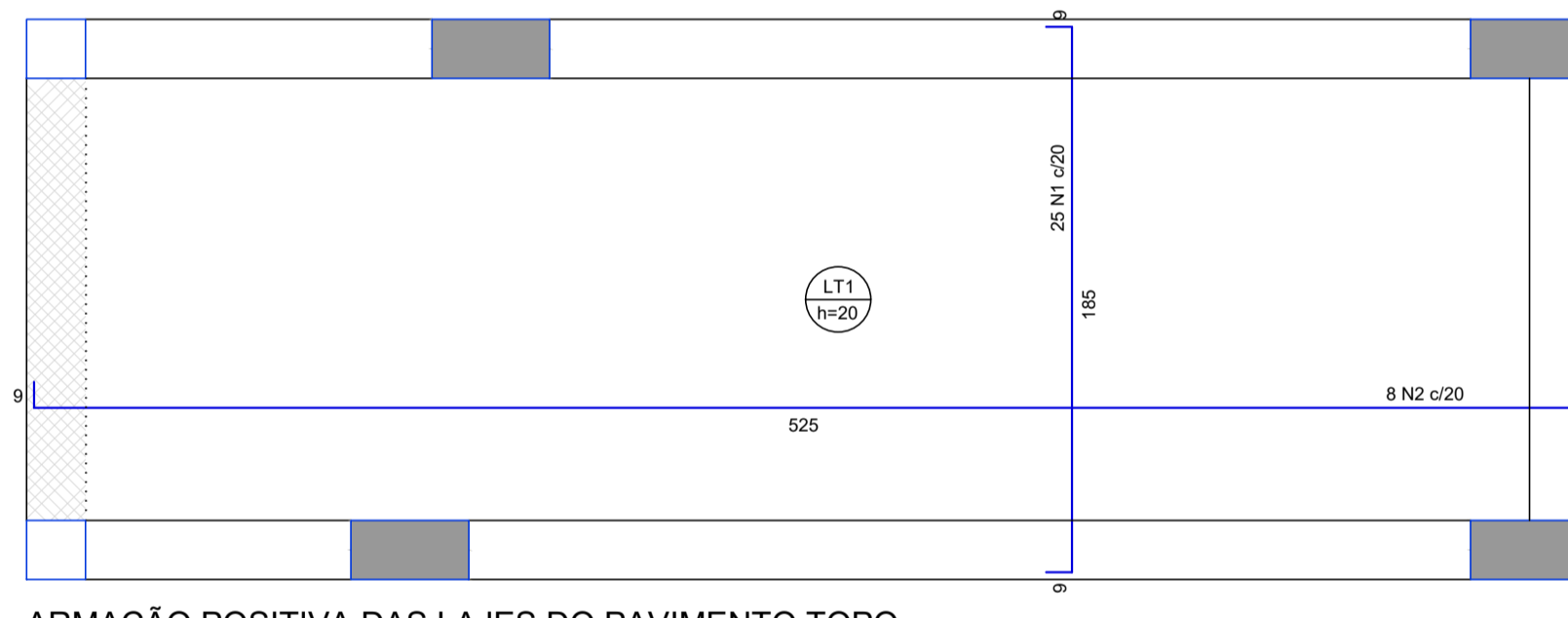
ARMAÇÃO SUPERIOR DO RADIER DO PAVIMENTO BASE
ESCALA 1:25



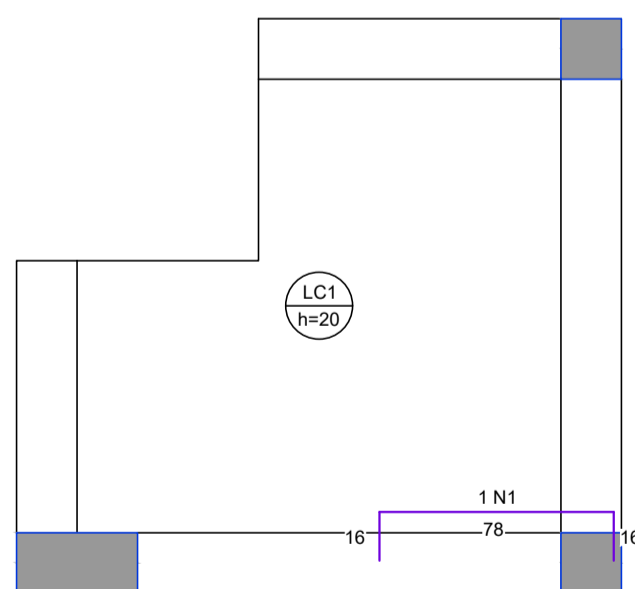
ARMAÇÃO INFERIOR DO RADIER DO PAVIMENTO BASE
ESCALA 1:25



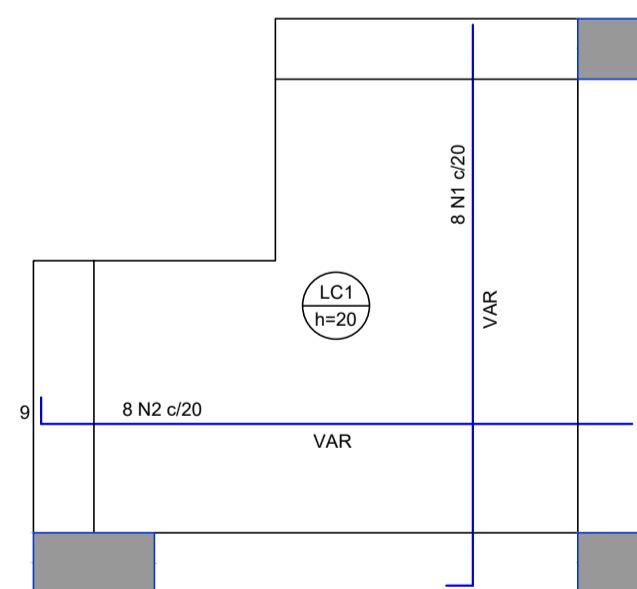
ARMAÇÃO NEGATIVA DAS LAJES DO PAVIMENTO TOPO
ESCALA 1:25



ARMAÇÃO POSITIVA DAS LAJES DO PAVIMENTO TOPO
ESCALA 1:25



ARMAÇÃO NEGATIVA DAS LAJES DO PAVIMENTO CHAMINÉ
ESCALA 1:25



ARMAÇÃO POSITIVA DAS LAJES DO PAVIMENTO CHAMINÉ
ESCALA 1:25

RELAÇÃO DO AÇO

ELEMENTO	AÇO	N	DIAM (mm)	QUANT	C.UNIT (cm)	C.TOTAL (cm)
VC1	CA60	1	5.0	10	91	910
	CA50	2	8.0	2	211	422
VC2	CA60	3	8.0	2	239	478
	CA50	2	8.0	2	211	422
VC3	CA60	1	5.0	30	71	2130
	CA50	2	8.0	2	239	478
VC4	CA60	1	5.0	30	71	2130
	CA50	2	8.0	2	201	402

RESUMO DO AÇO

AÇO	DIAM (mm)	C.TOTAL (m)	PESO + 10% (kg)
CA50	8.0	34.6	15
CA60	5.0	60.8	10.3
PESO TOTAL (kg)			
CA50	15	Volume de concreto (C-30) = 0.29 m³	
CA60	10.3	Área de forma = 3.08 m²	

RELAÇÃO DO AÇO

ELEMENTO	AÇO	N	DIAM (mm)	QUANT	C.UNIT (cm)	C.TOTAL (cm)
Negativos	CA50	1	8.0	67	185	12395
	CA60	2	8.0	15	705	10575
Positivos	CA50	1	8.0	67	185	12395
	CA60	2	8.0	15	705	10575

RESUMO DO AÇO

AÇO	DIAM (mm)	C.TOTAL (m)	PESO + 10% (kg)
CA50	8.0	459.4	199.4
PESO TOTAL (kg)			
CA50	199.4	Volume de concreto (C-30) = 2.00 m³	

RELAÇÃO DO AÇO

ELEMENTO	AÇO	N	DIAM (mm)	QUANT	C.UNIT (cm)	C.TOTAL (cm)
Negativos	CA60	1	5.0	4	87	348
	CA50	2	5.0	4	126	504
Positivos	CA50	3	8.0	8	271	2168
	CA50	1	8.0	25	199	4975
	CA60	2	8.0	8	539	4312

RESUMO DO AÇO

AÇO	DIAM (mm)	C.TOTAL (m)	PESO + 10% (kg)
CA50	8.0	114.5	49.7
CA60	5.0	8.5	1.4
PESO TOTAL (kg)			
CA50	49.7	Volume de concreto (C-30) = 1.46 m³	
CA60	1.4	Área de forma = 7.29 m²	

RELAÇÃO DO AÇO

ELEMENTO	AÇO	N	DIAM (mm)	QUANT	C.UNIT (cm)	C.TOTAL (cm)
Negativos	CA60	1	5.0	1	107	107
	CA50	1	8.0	8	VAR	VAR
Positivos	CA50	2	8.0	8	VAR	VAR

RESUMO DO AÇO

AÇO	DIAM (mm)	C.TOTAL (m)	PESO + 10% (kg)
CA50	8.0	31.7	13.8
CA60	5.0	1.1	0.2
PESO TOTAL (kg)			
CA50	13.8	Volume de concreto (C-30) = 0.40 m³	
CA60	0.2	Área de forma = 2.30 m²	

REV. 02	13/06/25	ATUALIZAÇÃO DE PROJETO	DAC
REV. 01	14/11/24	ATUALIZAÇÃO DE PROJETO	DAC
REV. 00	01/11/23	EMIÇÃO INICIAL	DAC
REVISÃO	DATA	DESCRIÇÃO	RESP.

CLIENTE

Prefeitura Municipal de Pouso Alegre

PROJETO

DAC Engenharia

Rua Cel. Joaquim Francisco, nº 341
Bairro Varginha
CEP: 37501-052 - Itajubá / MG
Tel: (35) 2143-9087
www.dacengenharia.com.br

COORDENAÇÃO
ENG.º HÍDRICO DENIS DE SOUZA SILVA

RESPONSÁVEL TÉCNICO E AUTOR
ENG.º HÍD. CIVIL ALOISIO CAETANO FERRERA CREA: MG-97.132/D

EMPREENDIMENTO
BACIA DE RETENÇÃO DO PARQUE DA CIDADE

ENDEREÇO
BAIRRO SÃO JOAQUIM
POUSO ALEGRE - MINAS GERAIS

DISCIPLINA
DRENAGEM

FASE DO PROJETO
EXECUTIVO

ASSUNTO
PROJETO DE DRENAGEM PLUVIAL
PROJETO ESTRUTURAL DA CAIXA COLETORA
DETALHAMENTO DAS VIGAS E LAJES

FOLHA Nº
14/18

DATA INICIAL	ESCALA	REVISÃO	ARQUIVO
01/11/2023	INDICADA	R02	DAC-PMPA-PC-PE-DRE-R02.DWG