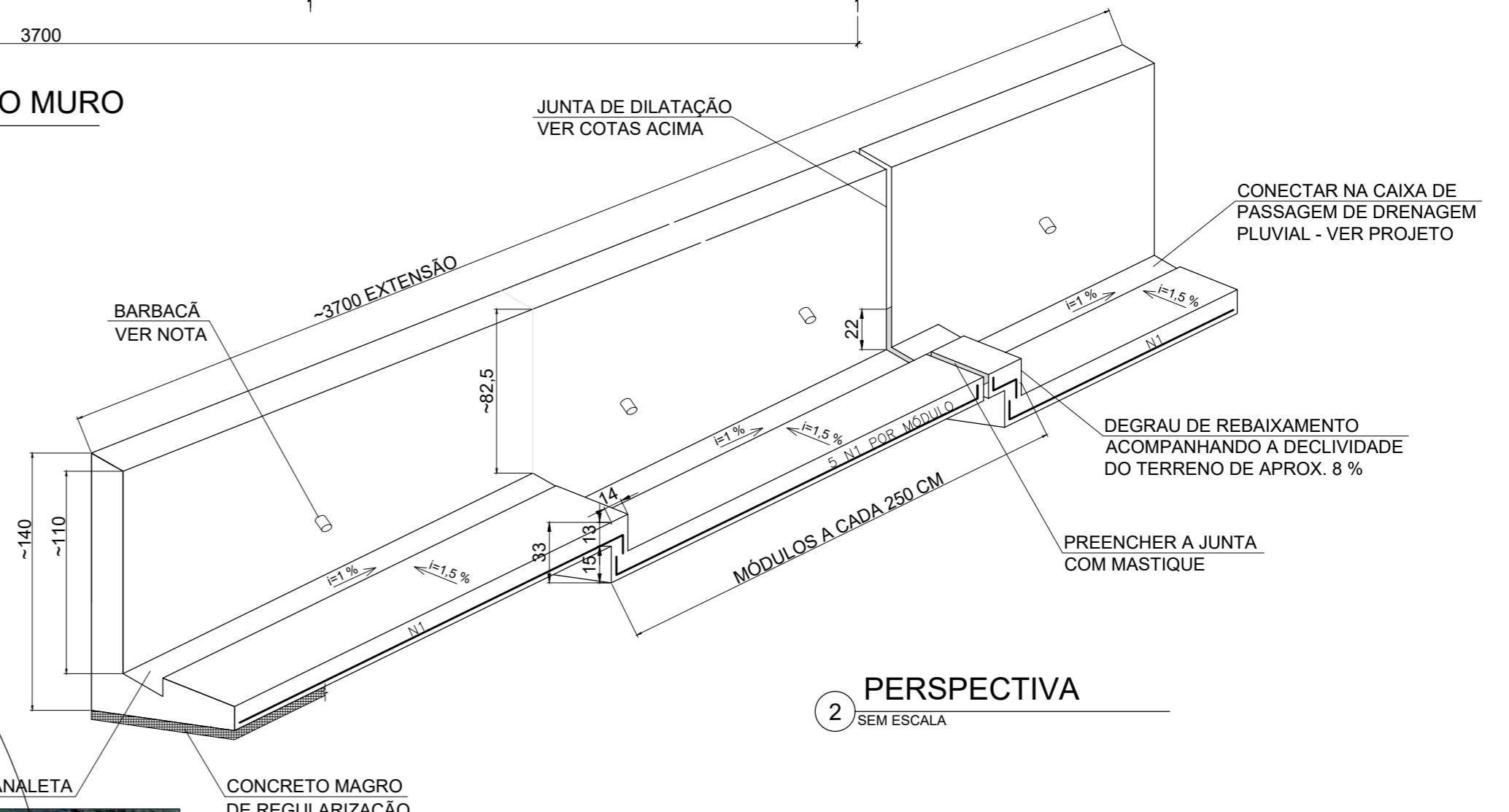
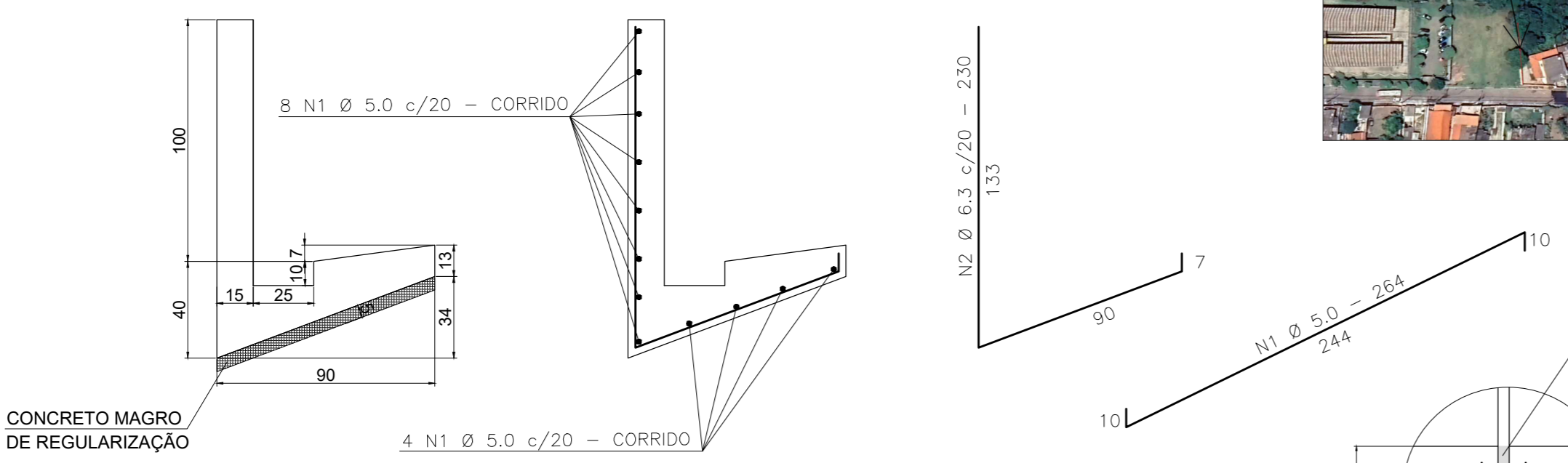


1 SEÇÃO TRANSVERSAL SEM ESCALA

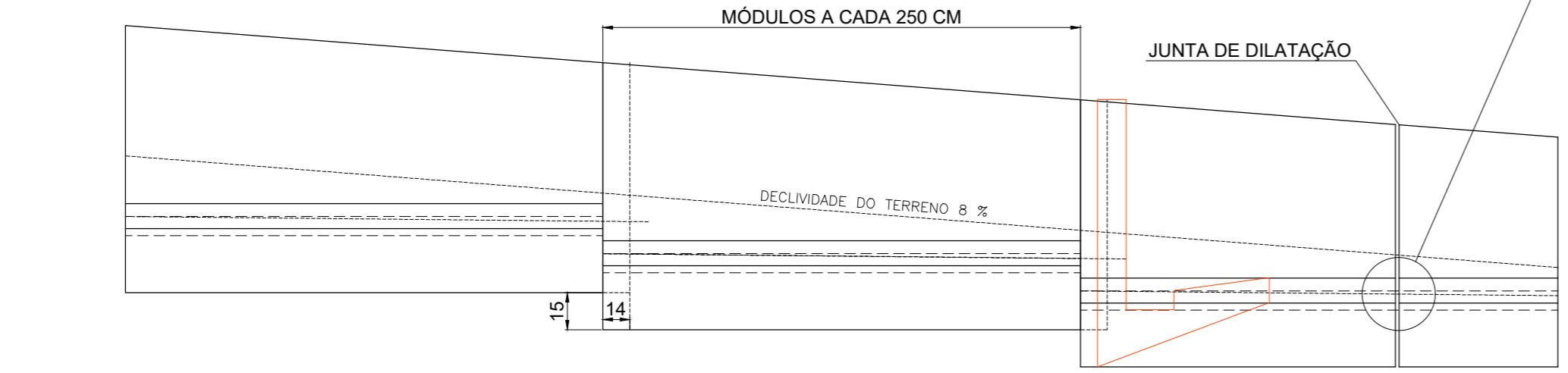
4 EXTENSÃO DO MURO SEM ESCALA



2 PERSPECTIVA SEM ESCALA



3 FORMA E ARMAÇÃO SEM ESCALA




4 ELEVAÇÃO DOS MÓDULOS SEM ESCALA



- NOTAS:
- 1) Concreto: Fck = 20MPa = 200 Kgf/cm²
 - 2) Cotas em "cm", tamanho das armações em "cm", bitolas em "mm".
 - 3) Aço - CA-50A e CA-60
 - 4) Cobrimento das armações = 3 cm
 - 5) Implantar barbacãs a cada 2m, em tubo PVC Ø 40mm, tendo em sua extremidade em contato com a areia, uma bolsa drenante de brita 2 envolvida por manta geotêxtil não tecida.

REVISÃO	DATA	RESPONSÁVEL	DESCRIÇÃO
RO	25/03/2026	ENILTON RICARDO COSTA	EMIÇÃO INICIAL



Prefeitura de
BETIM
Secretaria Municipal de
Desenvolvimento Urbano

BÁRBARA JANINE RIBEIRO CAJAZEIRO
SECRETÁRIA MUNICIPAL DE DESENVOLVIMENTO
URBANO

PROJETO: **PROJETO EXECUTIVO**

TÍTULO: MURO DE ARRIMO - UBS PETROVALE		REQUERENTE: PREFEITURA MUNICIPAL DE BETIM	
ENDEREÇO: RUA ISRAEL, Nº 185 - PETROVALE - BETIM - MG		RESPONSÁVEL TÉCNICO: ENILTON RICARDO COSTA	
CONTEÚDO: 1. SEÇÃO TRANSVERSAL 2. PERSPECTIVA 3. FORMA E ARMAÇÃO 4. ELEVAÇÕES DOS MÓDULOS E EXTENSÃO DO MURO	DATA: MARÇO / 2026	REVISÃO: RO	FOLHA: 01/01
DESENHO: ENILTON	ESCALA: INDICADO		

QUANTITATIVOS

- FORMA 105,0m²
- CONCRETO MAGRO 15,0 MPa 1,7m³
- CONCRETO ESTRUTURAL 20,0 MPa 16,8m³
- PREENCHIMENTO JUNTA COM MASTIQUE 15,45m³

QUADRO DE FERROS

POS.	Ø (mm)	QUANT.	COMPRIMENTOS (cm)	TOTAL (m)
1	5.0	12	VAR.	473.8
2	6.3	185	230	425.5

RESUMO DO AÇO CA-50A E CA-60B

AÇO	Ø (mm)	COMPR. (m)	PESO (kg)	PESO (kg+10%)
60B	5.0	473.8	72.96	80.26
50A	6.3	425.5	104.25	114.68
TOTAL			177.21	194.94 Kg