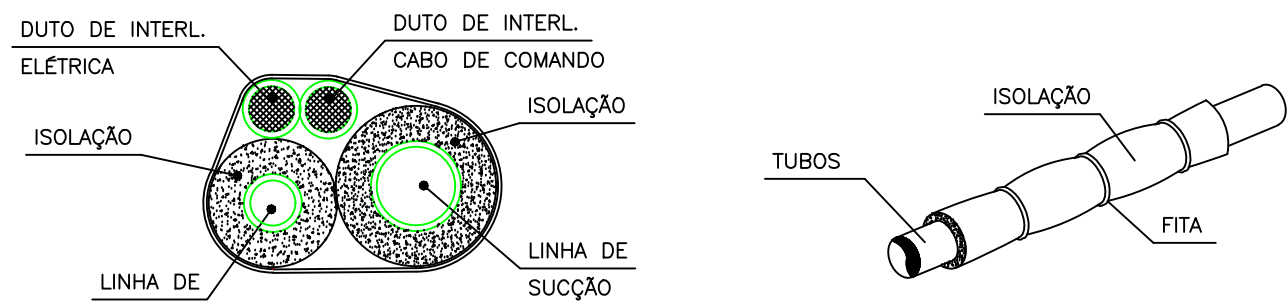


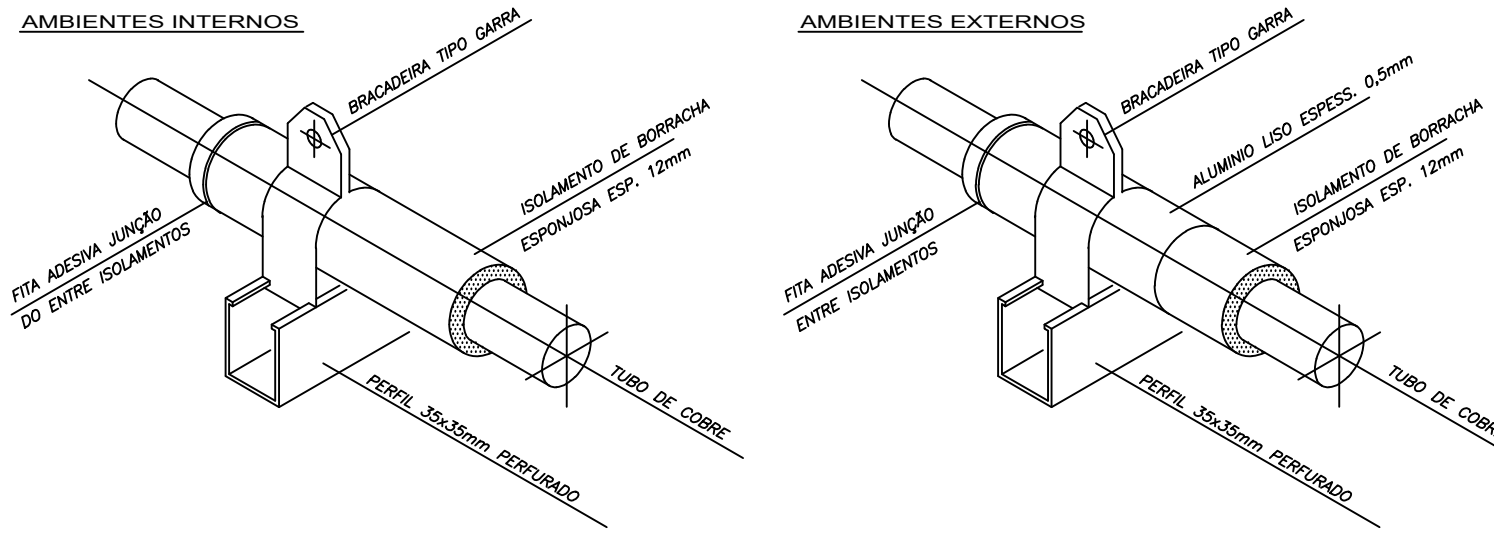
CLIMATIZAÇÃO - COBERTURA

ESCALA 1/75



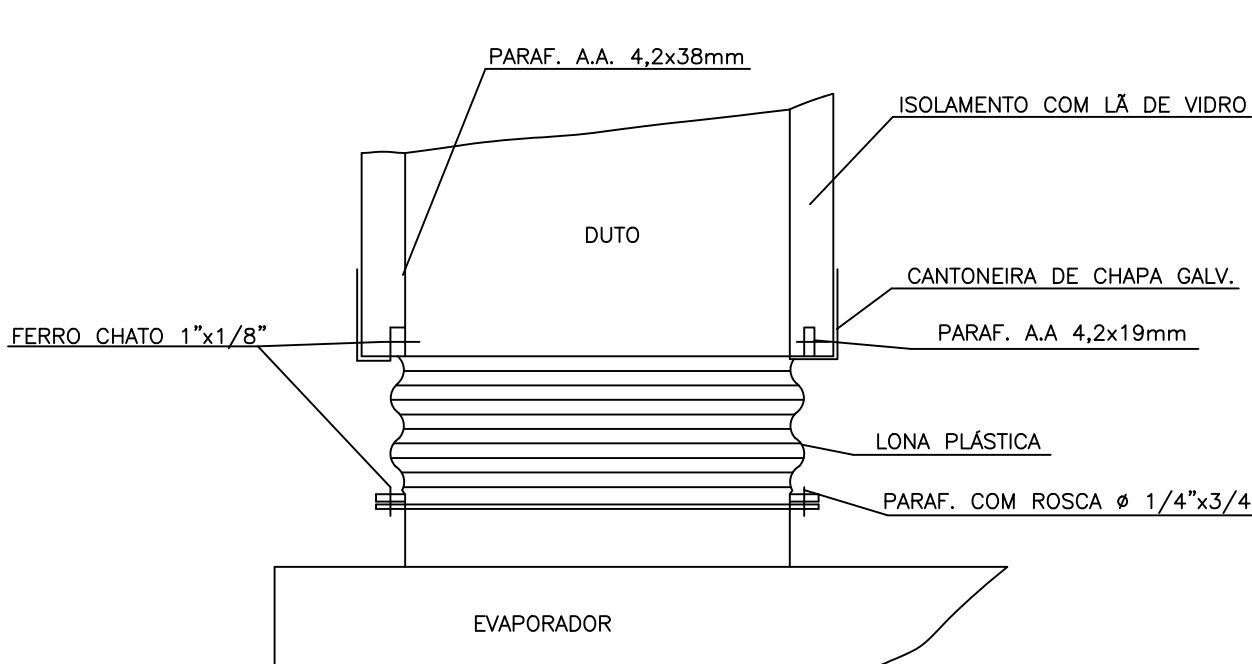
DET. ISOLAÇÃO TUBULAÇÃO FRIGORÍGENA

S/ESC.



DET. SUPORTE TUBULAÇÃO FRIGORÍGENA

S/ESC.

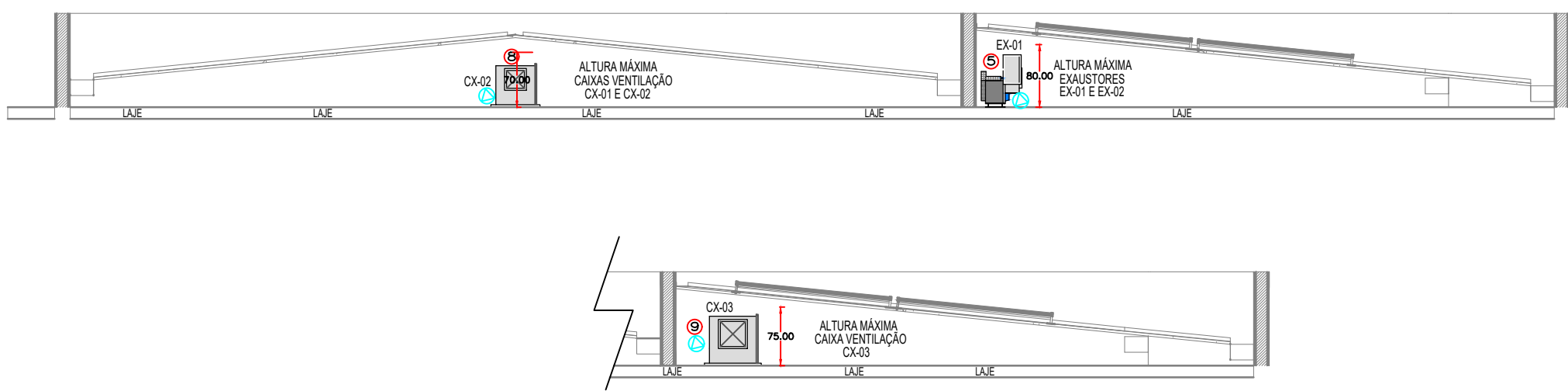
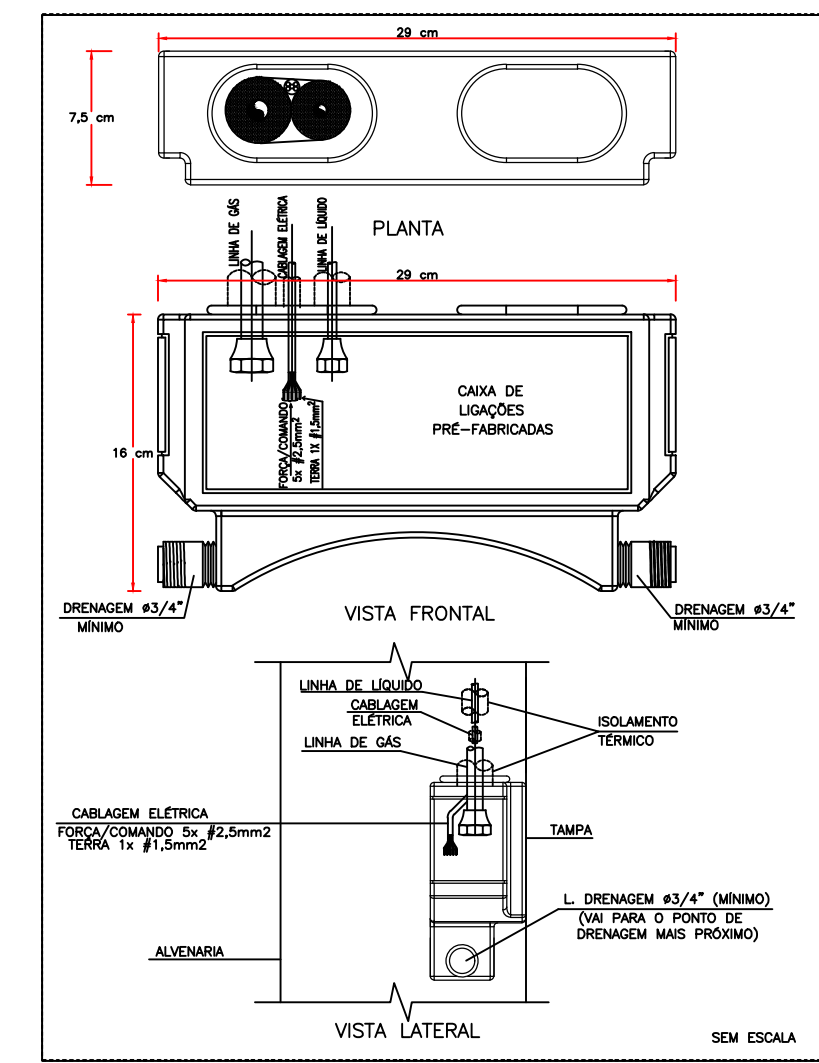
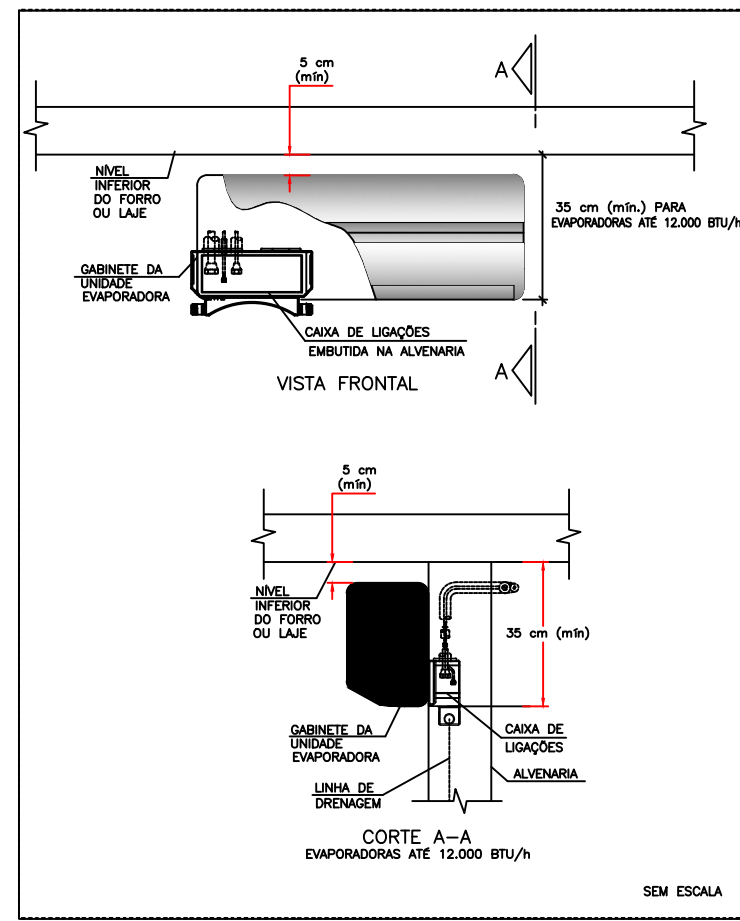


DETALHE CONEXÃO EQUIPAMENTO

ESC. SEM

CAIXA DE LIGAÇÕES PARA INSTALAÇÃO DE UNIDADES EVAPORADORAS

CAIXA DE LIGAÇÕES

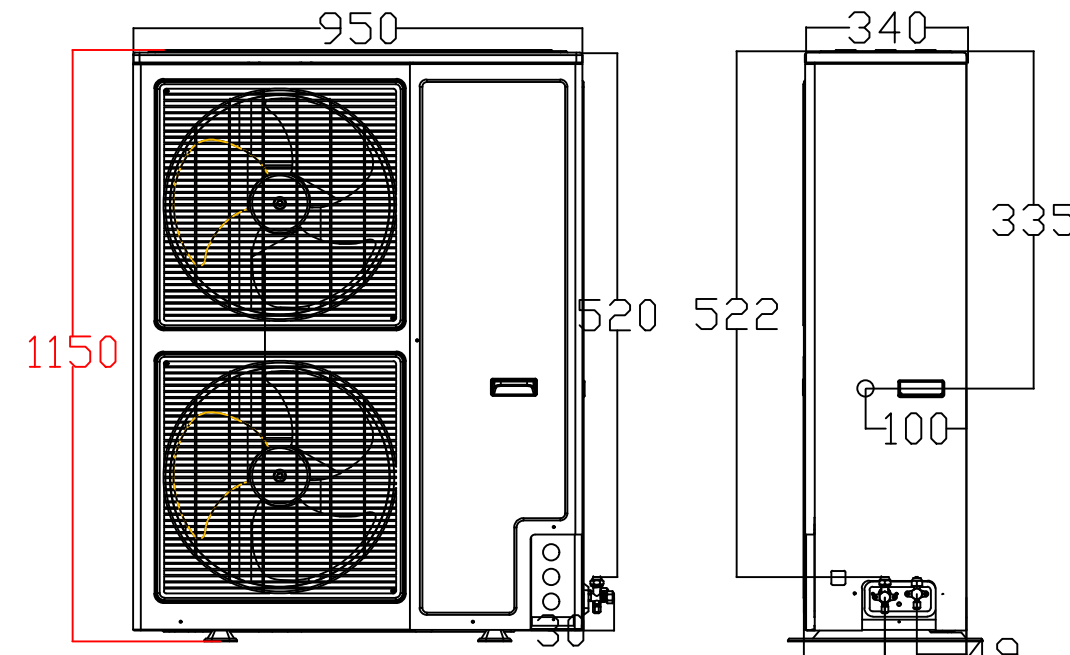


DETALHE ALTURA MÁXIMA EQUIPAMENTOS VENTILAÇÃO

ESCALA 1/75

EQUIPAMENTOS DE VENTILAÇÃO:

Item	1	2	3	4	5
Ref/Tag	Renovação CV-01	Renovação CV-02	Renovação CV-03	Exaustão EX-01	Exaustão EX-02
Quantidade	1	1	1	1	1
Modelo	BLT 180	BLT 180	BLT 250	GTS 250	GTS 250
Arranjo/Classe	1	1	1	1	1
Posição	1	1	1	1	1
Ponto de Operação					
Vazão	m³/h	1500	1500	1150	850
Pressão total (op)	mmCA	41,6	36	25,9	46,7
Pressão estática (op)	mmCA	40	35	25	45
Temp. de operação	°C	28	28	28	28
Altitude	m	500	500	500	500
Densidade do fluido	kg/m³	1,107	1,107	1,107	1,107
Rotação	l/min	3126	2841	1742	2411
Rotação máxima	l/min	4000	4000	4000	4000
Vel. de descarga	m/s	5,3	4,2	4	5,5
Pressão estática 20°C	mmCA	41,1	36	25,7	46,2
Pressão total 20°C	mmCA	42,7	37	26,6	48
Pot. absorvida 20°C	kW	0,16	0,11	0,14	0,19
Pot. absorvida (op)	kW	0,15	0,11	0,14	0,19
Velocidade periférica	m/s	29,5	26,8	22,8	31,6
Rendimento total	%	74	72	78	78
Pot. sonora total LwA	dB(A)	72	69	69	74
Pressão son LpA 1m	dB(A)	65	62	61	66
Motor sugerido	kW	0,18	0,18	0,18	0,25
Nível pot. sonora Lw (db)					
63 Hz	76	73	71	74	70
125 Hz	71	68	71	74	70
250 Hz	68	65	73	69	65
500 Hz	72	69	65	69	65
1 kHz	64	61	62	67	63
2 kHz	64	61	61	67	63
4 kHz	60	57	58	63	59
8 kHz	54	51	51	56	52
Lw Tot	80	77	77	79	76
Motor elétrico					
Fase / Frequência	3F - 60Hz	3F - 60Hz	3F - 60Hz	3F - 60Hz	3F - 60Hz
Tipo / Grau de proteção	IP3 PremiumPSS	IP3 PremiumPSS	IP3 PremiumPSS	IP3 PremiumPSS	IP3 PremiumPSS
kW / Polos	0,18 / 2	0,18 / 2	0,18 / 4	0,37 / 2	0,18 / 4
Tensão	220/380V	220/380V	220/380V	220/380V	220/380V
Carregado	63	63	63	63	63
Acessórios					
Base única	-	-	-	Incluso	Incluso
Contra fôrça desc. c/ tela	-	-	-	Incluso	Incluso
Cosmo borracha	Incluso	Incluso	Incluso	Incluso	Incluso
Desenho g/ conhecimento (Certificado)	Incluso	Incluso	Incluso	Incluso	Incluso
Documentos em geral (Data Book)	Incluso	Incluso	Incluso	Incluso	Incluso
Filtro fixo pleado F8	Incluso	Incluso	Incluso	-	-
Filtro plano sintético G4	Incluso	Incluso	Incluso	-	-
Ligação flexível asp. c/ flange	Incluso	Incluso	Incluso	Incluso	Incluso
Ligação flexível desc. c/ flange	Incluso	Incluso	Incluso	Incluso	Incluso
Montagem motor	Incluso	Incluso	Incluso	Incluso	Incluso
Placa identificação alumínio	Incluso	Incluso	Incluso	Incluso	Incluso
Polias fixas e correias	Incluso	Incluso	Incluso	Incluso	Incluso
Porta filtros	Incluso	Incluso	Incluso	-	-
Protetor alto e mancais	-	-	-	Incluso	Incluso
Tela aspiração	Incluso	Incluso	Incluso	Incluso	-



DETALHE ALTURA MÁXIMA CONDENSADORA

S/ESC.

LEGENDA	
	PONTO DE ENERGIA ELÉTRICA
	PONTO DE DRENO
	TUBULAÇÃO FRIGORÍFICA
	DUTOS EXAUSTÃO
	DUTOS RENOVAÇÃO
	RALO ESCOAMENTO DE ÁGUA
	PONTO DE ÁGUA
	QUADRO ELÉTRICO

NOTAS :

- 1 - VERIFICAR MEDIDAS NO LOCAL.
- 2 - A ALIMENTAÇÃO ELÉTRICA DOS EVAPORADORES DEVERÁ PASSAR PARALELA À TUBULAÇÃO FRIGORÍGENA, EM ELETRODUTOS ZINCADOS E SERÃO EM CABOS FLEXÍVEIS DO TIPO PP.
- 3 - TODOS OS PONTOS DE FORÇA INDICADOS NO PROJETO SERÃO A CARGO DO CONTRATANTE E DEVERÃO SER PROTEGIDOS POR DISJUNTORES CLASSE C. DEVERÃO TER SOBRA MÍNIMA DE 2m PARA EVITAR EMENDAS.
- 4 - AS UNIDADES CONDENSADORAS E EVAPORADORAS DUTADAS, DEVERÃO TER AMORTECEDORES DE VIBRAÇÃO.
- 5 - EXECUTAR ISOLAMENTO TÉRMICO, COM TUBO DE BORRACHA ELASTOMÉRICA DE 19mm DE ESPESSURA (REF. AF ARMAFLEX) NA LINHA DE LÍQUIDO E SUÇÃO, E REVESTIR AS ÁREAS EXTERNAS COM ALUMÍNIO CORRUGADO CONFORME DETALHE.
- 6 - TODAS AS ESPECIFICAÇÕES TÉCNICAS FORAM BASEADAS NAS NORMAS ASHARAE E NO CATÁLOGO DO FABRICANTES.
- 7 - SERVIÇOS DE FURAÇÃO, RECOMPOSIÇÃO, PINTURA, PLATAFORMAS ESTRUTURA METÁLICAS, ESCADA MARINHEIRO, DRENO E PONTOS DE FORÇA NOS PONTOS INDICADOS AO LADO DOS EQUIPAMENTOS FICARÃO À CARGO DO RESPONSÁVEL PELAS OBRAS CIVIS.
- 8 - AS LIGAÇÕES ENTRE AS EVAPORADORAS DOS MINI-SPLITS E SUAS RESPECTIVAS CONDENSADORAS DEVERÃO SEGUIR ORIENTAÇÕES DA OBRA SEGUNDO POSIÇÕES DAS CONDENSADORAS.

EQUIPAMENTOS CONDICIONADORES DE AR - MINI-SPLITS						
AMBIENTE	ÁREA (m²)	TIPO	TAG	POT. (BTU/H)	BTU/H/M²	DESC. COND. ELET. (KW)
ESPERA E ESPAÇO LÚDICO	55,39	K7 4VIAS	EV-01	36000	1083,2	HORIZONTAL 3,4
		K7 4VIAS	EV-02	24000		HORIZONTAL 2,3
SALA VACINAÇÃO	10	Hi-wall	EV-03	9000	900,0	HORIZONTAL 0,9
SALA AMAMENTAÇÃO	6	Hi-wall	EV-04	9000	1500,0	HORIZONTAL 0,9
ATEND. INDIV. / ACOULHIMENTO	10,91	Hi-wall	EV-05	9000	824,9	HORIZONTAL 0,9
SALA PRÁTICAS COLETIVAS	30,19	Piso Teto	EV-06	36000	1192,4	HORIZONTAL 3,5
RECEPÇÃO	16,51	Hi-wall	EV-07	12000	726,8	HORIZONTAL 1,15
FARMÁCIA DISPENS. EXTERNA	5,43	Hi-wall	EV-08	9000	1657,5	HORIZONTAL 0,9
FARMÁCIA ARMARZ. + DISP. INTERNA	16,41	Hi-wall	EV-09	18000	1096,9	HORIZONTAL 1,75
CONSULTÓRIO ACESSÍVEL	11,44	Hi-wall	EV-10	12000	1049,0	HORIZONTAL 1,15
CONSULT. ODONTOLÓGICO 01	10,85	Hi-wall	EV-11	12000	1106,0	HORIZONTAL 1,15
CONSULT. ODONTOLÓGICO 02	10,85	Hi-wall	EV-12	12000	1106,0	HORIZONTAL 1,15
CONSULT. ODONTOLÓGICO 03	10,86	Hi-wall	EV-13	12000	1105,0	HORIZONTAL 1,15
CONSULT. ODONTOLÓGICO 04	11,07	Hi-wall	EV-14	12000	1084,0	HORIZONTAL 1,15
ESTERILIZAÇÃO (LIMPA)	9,35	Hi-wall	EV-15	12000	1283,4	HORIZONTAL 1,15
SALA INTEGRAÇÃO DE EQUIPES	25,19	Hi-wall	EV-16	24000	952,8	HORIZONTAL 2,35
SALA GESTÃO	12	Hi-wall	EV-17	12000	1000,0	HORIZONTAL 1,15
APLICAÇÃO DE MEDICAMENTOS	10,4	Hi-wall	EV-18	9000	865,4	HORIZONTAL 0,9
MEDICAÇÃO / REIDRATAÇÃO / COLETA	17,83	Hi-wall	EV-19	18000	1009,5	HORIZONTAL 1,75
CONSULT. E MULTI SALA LULAS	10,73	Hi-wall	EV-20	9000	838,8	HORIZONTAL 0,9
CONSULT. INDIFERENCIADO 01	9,42	Hi-wall	EV-21	9000	955,4	HORIZONTAL 0,9
CONSULT. INDIFERENCIADO 02	9,42	Hi-wall	EV-22	9000	955,4	HORIZONTAL 0,9
CONSULT. DIFERENCIADO GINECO 01	12,77	Hi-wall	EV-23	12000	939,7	HORIZONTAL 1,15
CONSULT. DIFERENCIADO GINECO 02	12,47	Hi-wall	EV-24	12000	962,3	HORIZONTAL 1,15
CONSULT. INDIFERENCIADO 03	9,57	Hi-wall	EV-25	9000	940,4	HORIZONTAL 0,9
CONSULTÓRIO E MULTI	9,42	Hi-wall	EV-26	9000	955,4	HORIZONTAL 0,9
SALA DE CURATIVO	9,46	Hi-wall	EV-27	9000	951,4	HORIZONTAL 0,9

10	01	EXAUSTOR AXIAL TIPO MURO - REF. MULTIAC 150A
09	01	CX. VENTILAÇÃO, FILTROS G4 + F8, PLENUM FAN, VZ: 1.500M³/H, P.E.: 25MMCA, CX-03
08	01	CX. VENTILAÇÃO, FILTROS G4 + F8, PLENUM FAN, VZ: 800M³/H, P.E.: 35MMCA, CX-02
07	01	CX. VENTILAÇÃO, FILTROS G4 + F8, PLENUM FAN, VZ: 1.000M³/H, P.E.: 40MMCA, CX-01
06	01	EXAUSTOR CENTRÍFUGO VZ: 850M³/H, P.E. 40MMCA, EX-02
05	01	EXAUSTOR CENTRÍFUGO VZ: 1.150M³/H, P.E. 45MMCA, EX-01
04	02	DIFUSOR PARA RENOVAÇÃO E EXAUSTÃO DVK 150 - REF. MULTIVAC
03	31	DIFUSOR PARA RENOVAÇÃO E EXAUSTÃO DVK 120 - REF. MULTIVAC
02	02	GRELHA DE RENOVAÇÃO E EXAUSTÃO 500 X 200 C/ REGISTRO - REF. TROX
01	03	GRELHA DE RENOVAÇÃO E EXAUSTÃO 300 X 200 C/ REGISTRO - REF. TROX

ITEM	QTD.	DISCRIMINAÇÃO
------	------	---------------

CLIENTE: UNIDADE BÁSICA DE SAÚDE T3

TÍTULO DO PROJETO: CLIMATIZAÇÃO

RESPONSÁVEL TÉCNICO: RODRIGO S. GONÇALVES

CAU/CREA: 105.693/D-MG

TELEFONE:

ENDEREÇO RESP. TÉCNICO: AL. ANDRIÓBA, 60 - BOSQUE DOS BURITIS

CONTEGDO: CLIMATIZAÇÃO COBERTURA - DETALHES - NOTAS

ESCALA: INDICADA

DATA: OUT/2024

FOLHA N°: 02/02

REV. 02

ALTERAÇÃO DIMENSÕES SANITÁRIOS PCD COLETA E DIF2

DATA: 16/02/2025

APROV.