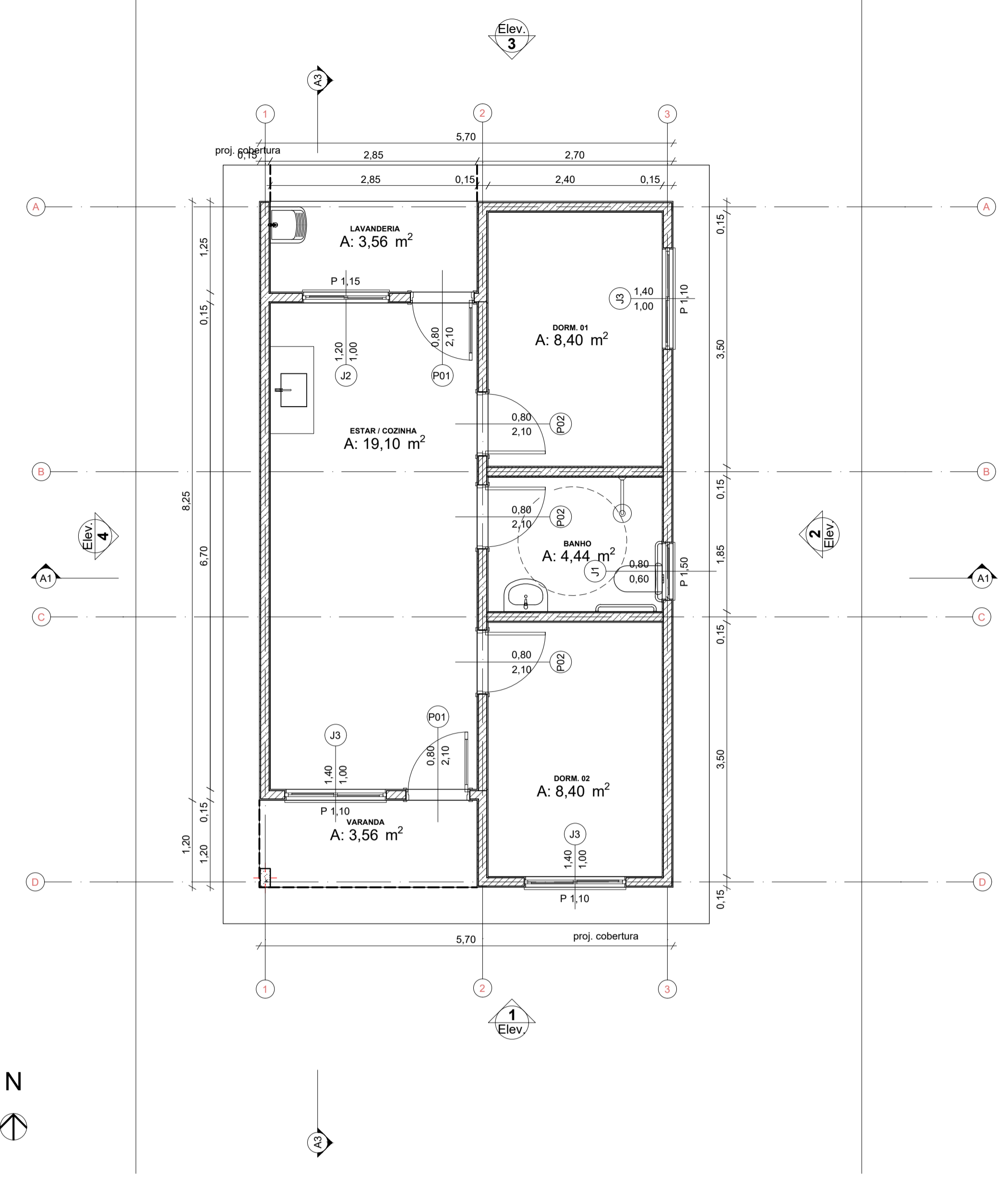
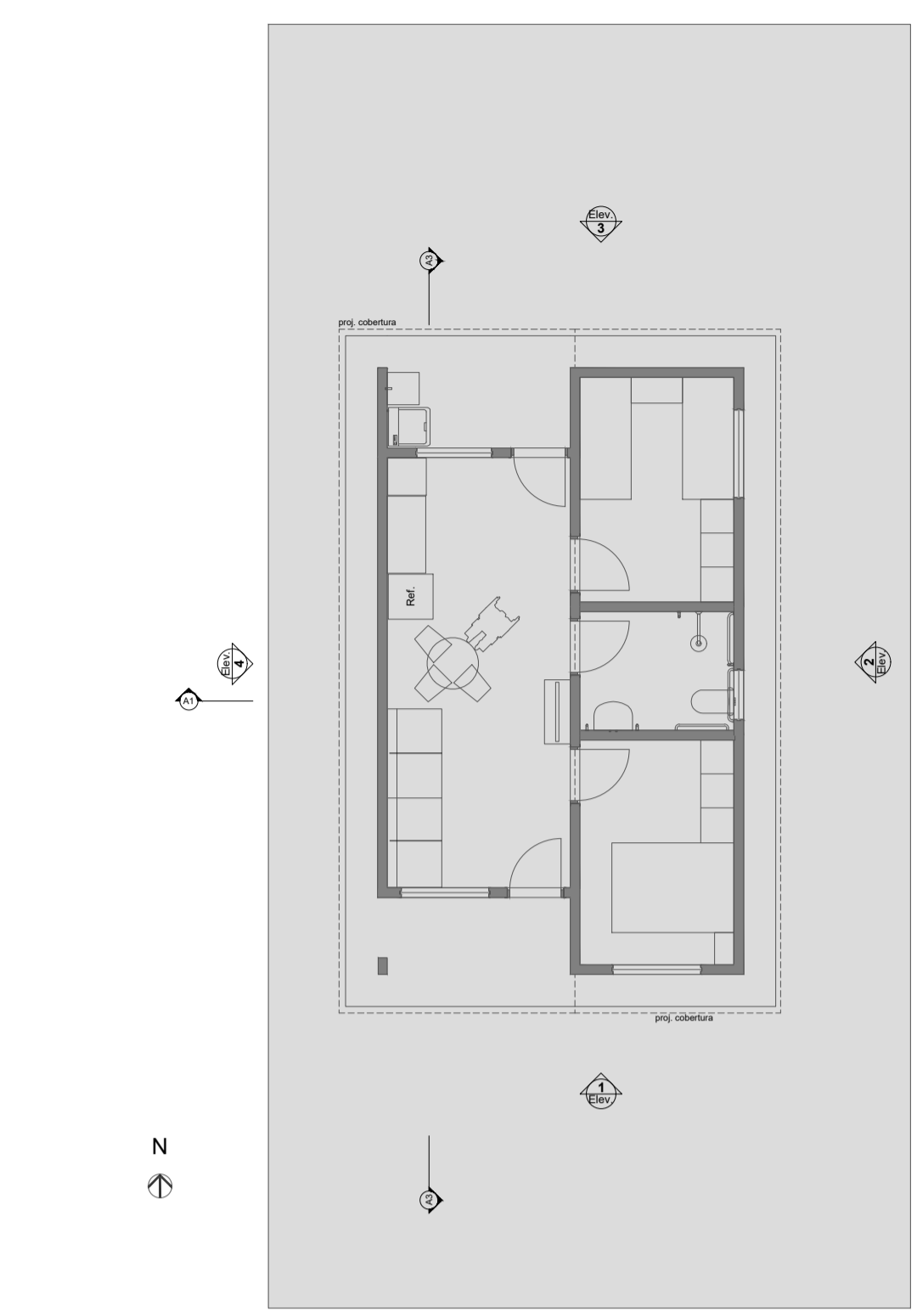


REV.	DESCRIÇÃO	MODIFICADO POR	DATA

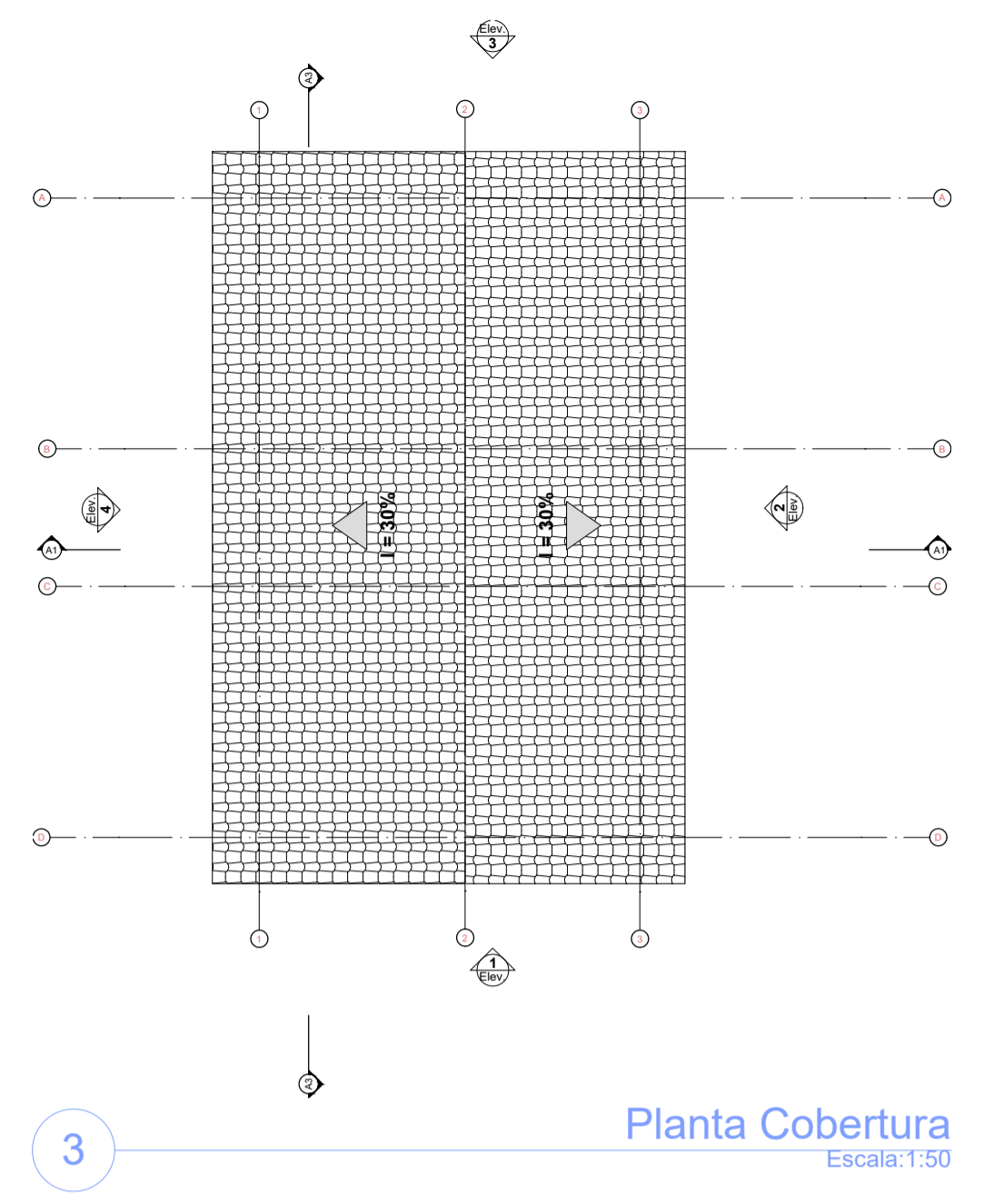
Quadro de Areas		
Piso de Origem	Cômodo	Área Medida
Nível 0,00		
01	ESTAR / COZINHA	19,10
02	DORM. 01	8,40
03	BANHO	4,44
04	DORM. 02	8,40
05	VARANDA	3,56
06	LAVANDERIA	3,56
		47,46 m²



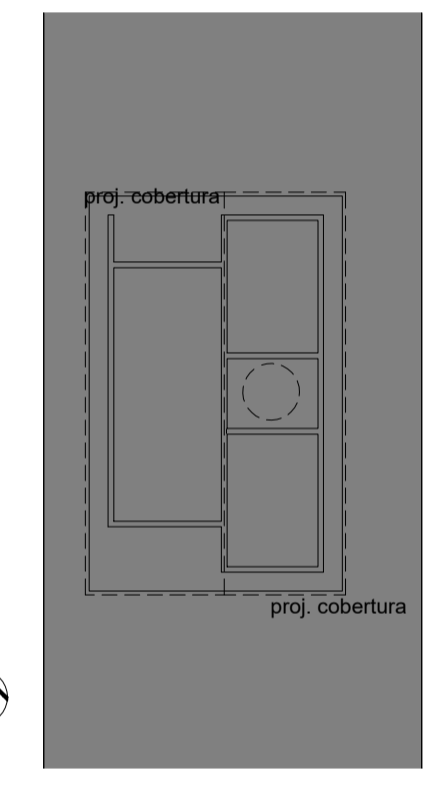
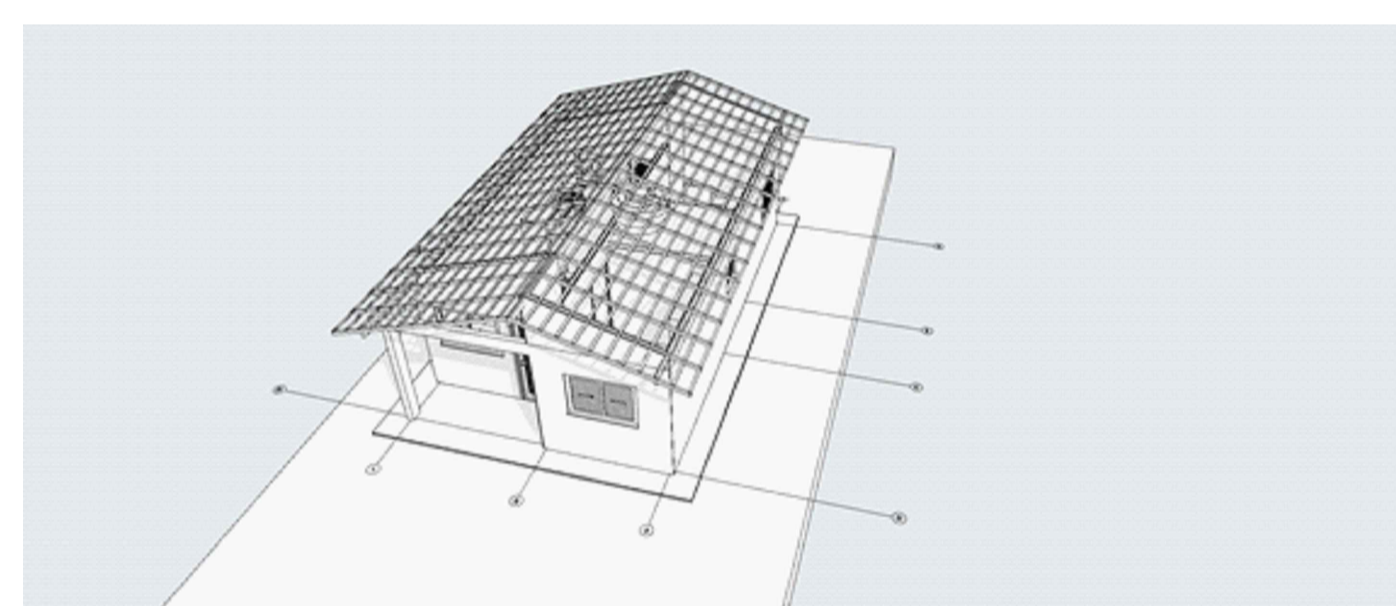
0 Planta Térreo
Escala: 1:50



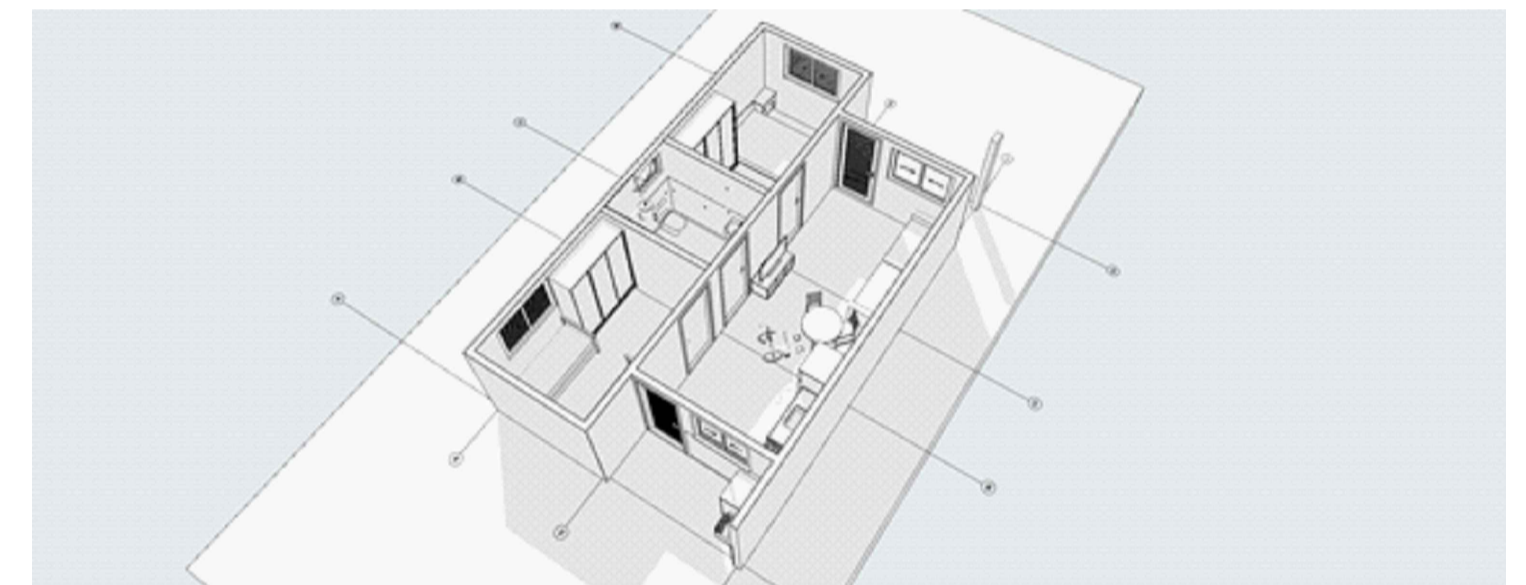
1 LAYOUT
Escala: 1:100



3 Planta Cobertura
Escala: 1:50



2 Implantação
Escala: 1:200



PROJETO APROVADO
Lourival Cavini Júnior
Prefeito Municipal

Proposta: 039928/2025



PROJETO: FHNIS SUB - 50
CONSTRUÇÃO DE 20 UNIDADES HABITACIONAIS

ENDEREÇO: Ruas 2, 3, 4 e 6 - Bairro Jardim Nova Sulça - 37.578-000

CIDADE: Bueno Brandão ESTADO: Minas Gerais

CLIENTE: PREFEITURA MUNICIPAL DE BUENO BRANDÃO/MG

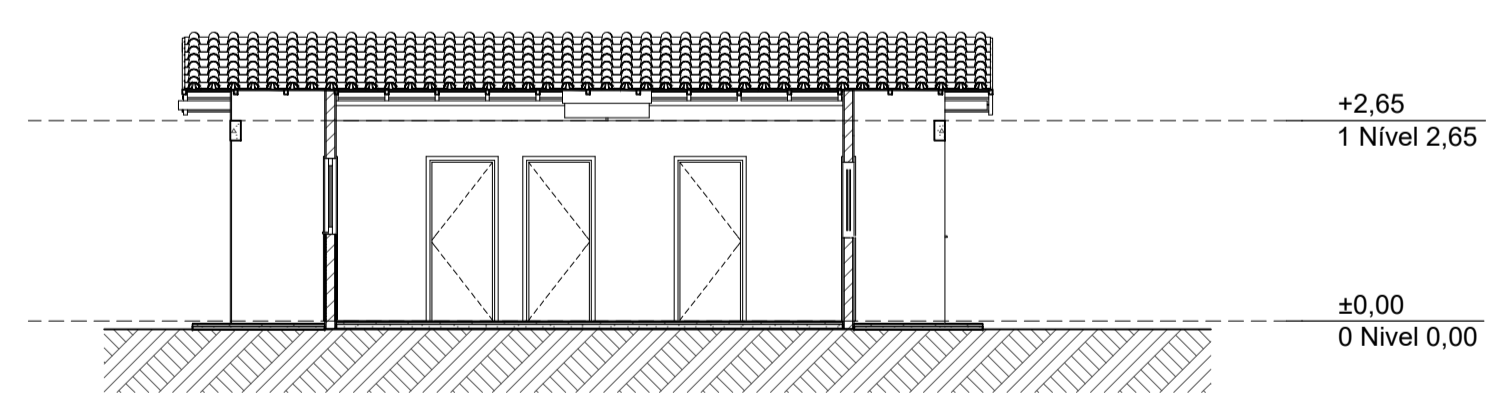
ENGENHEIRO CIVIL: ROGERIO MENDES DO CARMO
RNP: 2605998142
CREA: 5061480661-SP
ART: 2620251596653

FASE PROJETO: **PL | Projeto Legal** ESCALA: INDICADA DIMENSÃO DA FOLHA: **A1**

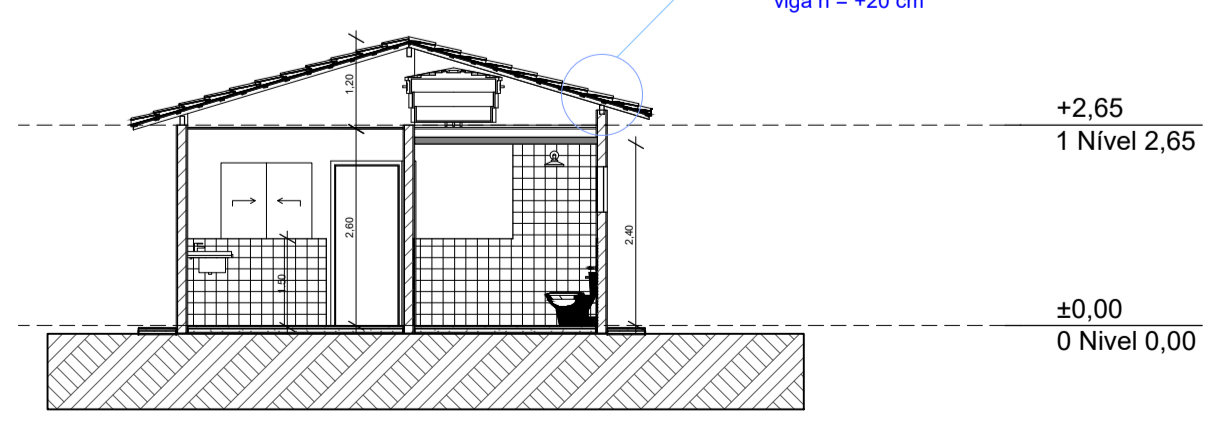
CONTEÚDO: PROJETO ARQUITETÔNICO

RESPONSÁVEL: ARQUIVO DIGITAL: Arqut FHNIS SUB-50.dwg DATA: 04/11/2025 FOLHA: **01**

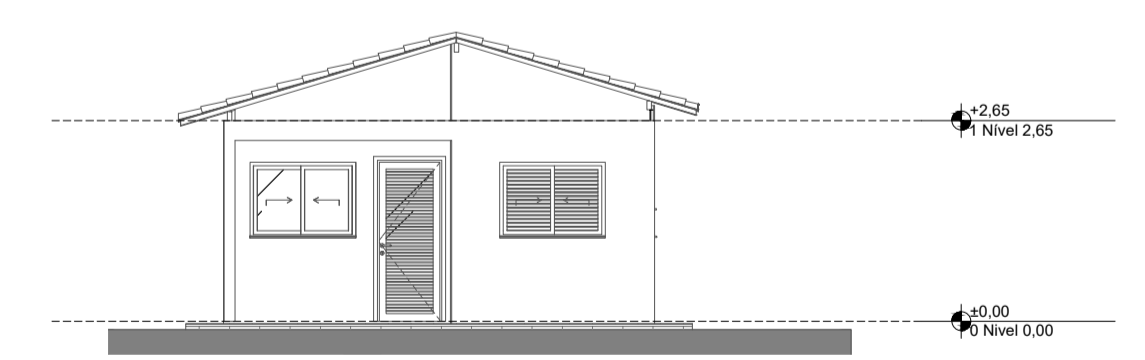
REVISÃO:



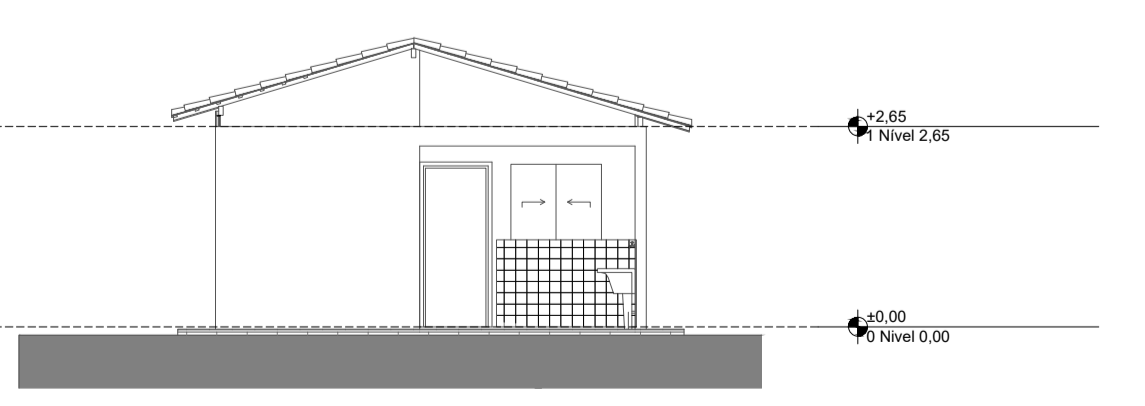
A3 Corte
Escala: 1:100



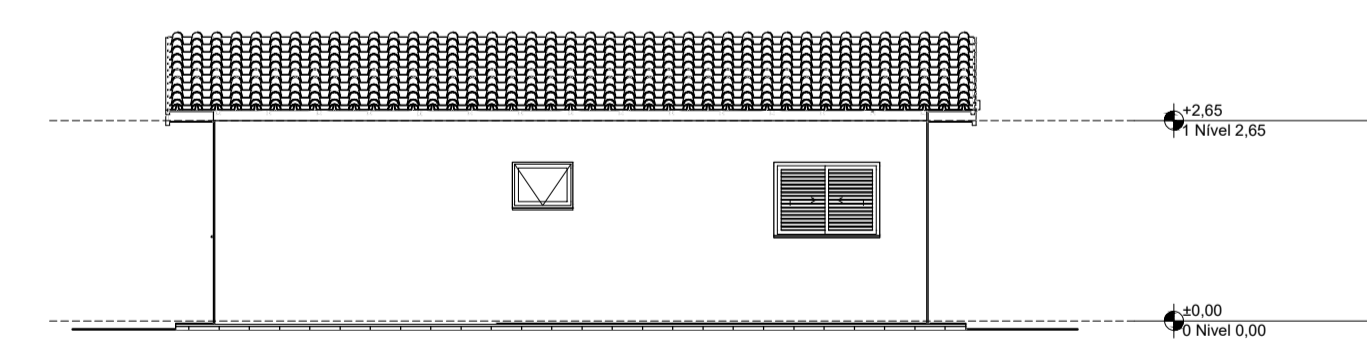
A1 Corte
Escala: 1:100



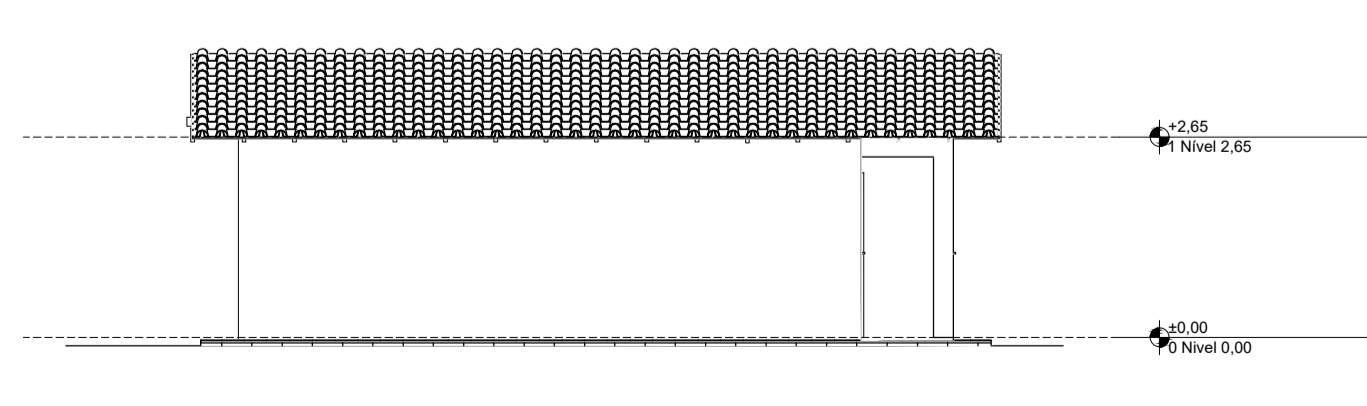
1 Elevação Frontal
Escala: 1:100



3 Elevação Posterior
Escala: 1:100



2 Lateral Direita
Escala: 1:100



4 Lateral Esquerda
Escala: 1:100