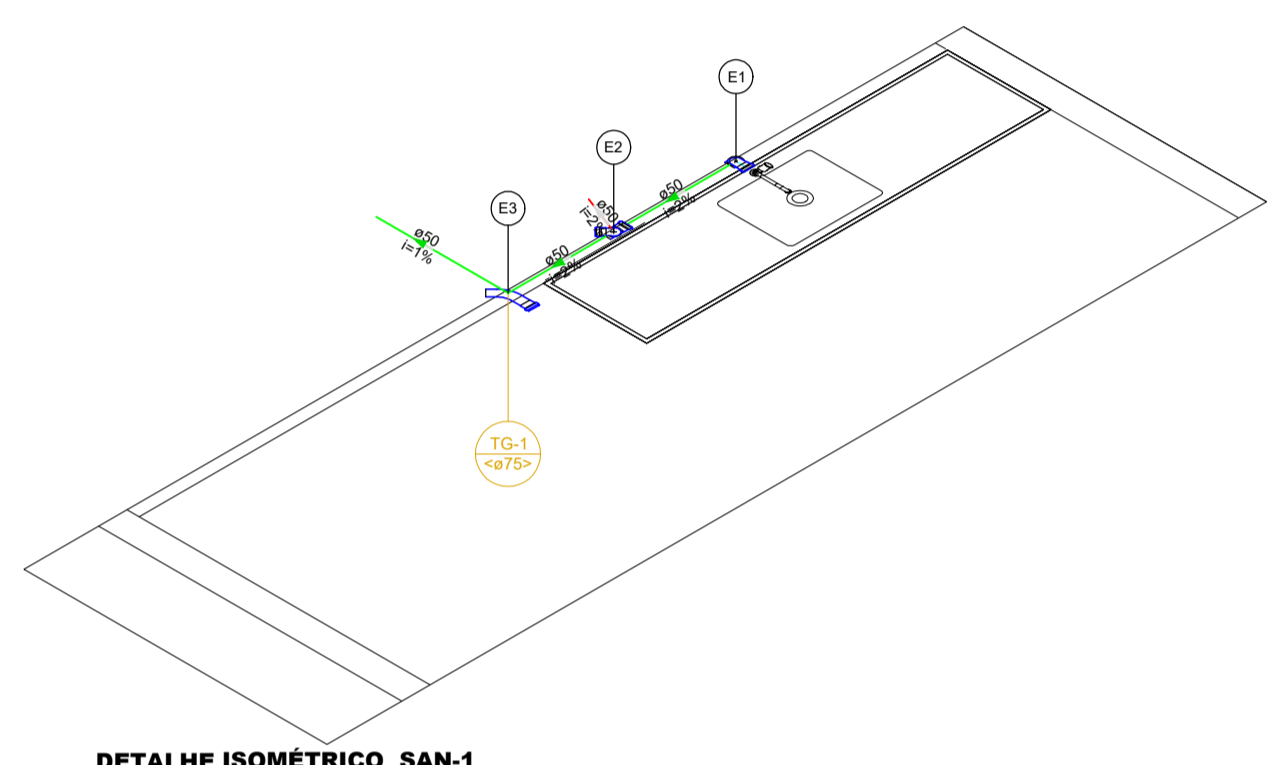
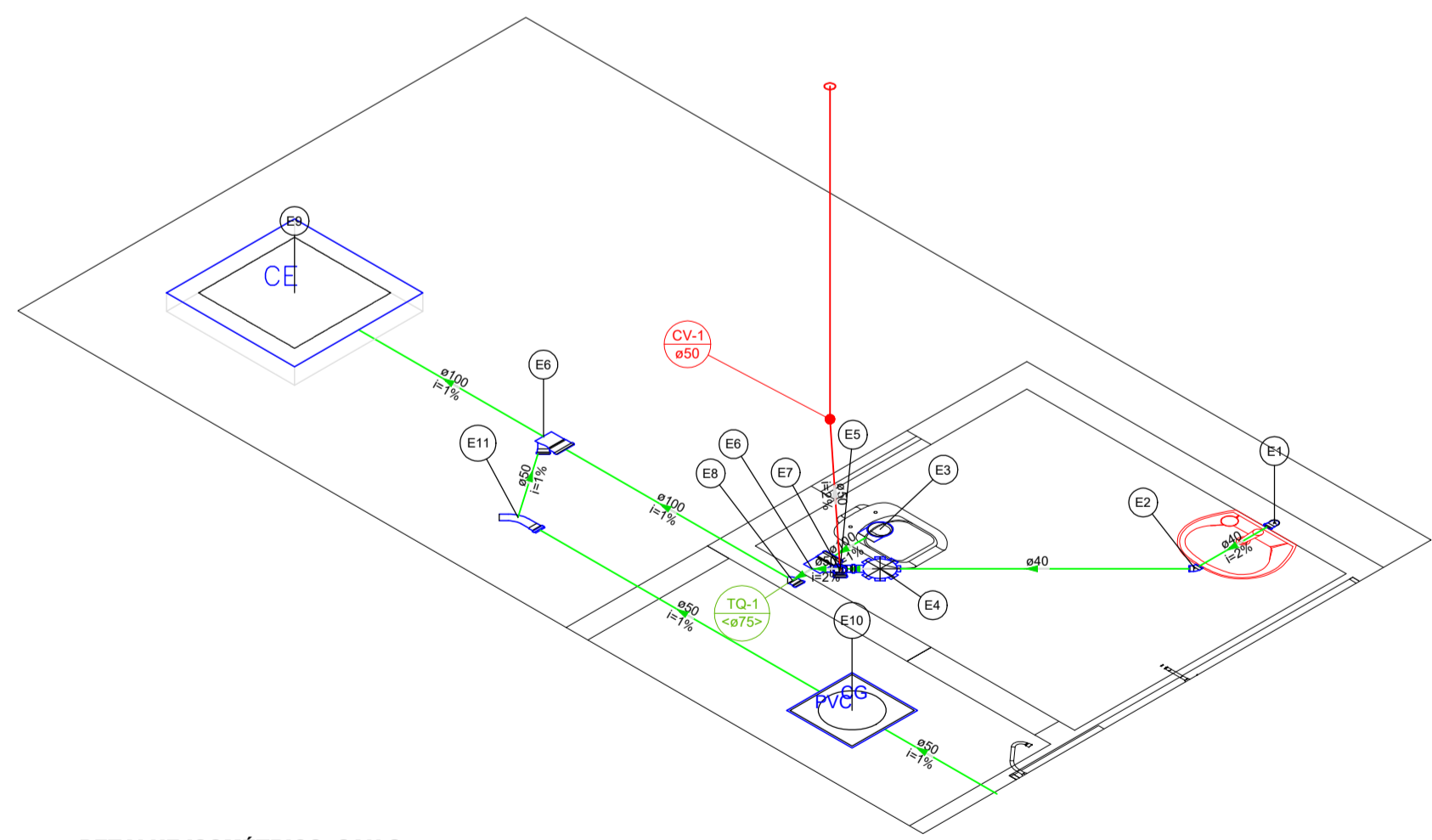


**IMPLANTAÇÃO**  
SEM ESCALA



**DETALHE ISOMÉTRICO SAN-1**  
1:25

Lista de materiais - TERREO		Legenda de peças - TERREO	
<b>Grupo</b>	<b>PVC Acessórios</b>	Sifão de copo p/ pia e lavatório 1" - 2"	1pp
	Válvula p/ pia 1"	Válvula p/ pia 1"	1pp
	<b>PVC Esgoto</b>	Anel de borracha 50mm - 2"	2pp
	Joelho 90 50 mm	Joelho 90 50 mm	2pp
	Luva simples 50 mm	Tubo rígido c/ ponta lisa 50 mm - 2"	0.6m
	Tubo rígido c/ ponta lisa 50 mm - 2"		
	<b>Esgoto (Dortura)</b>	Anel de borracha 50mm - 2"	3pp
	Joelho 90 50 mm - 50 mm	Joelho 90 50 mm	1pp
	<b>PVC Esgoto</b>	Tê sanitário 50 mm - 50 mm	1pp
	Anel de borracha 50mm - 2"		
	Curva 45 longa 50 mm		
	Curva 45 longa 50 mm		
	<b>Ventilação</b>		
	PVC Esgoto		
	Tubo rígido c/ ponta lisa 50 mm - 2"		0.13 m
	<b>Legenda de condutas - TERREO</b>		
	Esgoto		
	Ventilação		



**DETALHE ISOMÉTRICO SAN-2**  
1:25

Lista de materiais - TERREO		Legenda de peças - TERREO	
<b>Grupo</b>	<b>Caixa de Passagem</b>	<b>PVC Acessórios</b>	Sifão de copo p/ pia e lavatório 1" - 1.1/2"
	Caixa de gordura PVC CG 30 cm		1pp
	Caixa de inspeção esgoto simples CE- 60x60 cm		Válvula p/ lavatório e tanque 1"
			1pp
	<b>PVC Acessórios</b>	<b>PVC Esgoto</b>	Curva 90 curta 40 mm
	Caixa sifonada 150x150x50		1pp
	Sifão de copo p/ pia e lavatório 1" - 1.1/2"		Joelho 90 c/anel p/ esgoto secundário 40 mm - 1.1/2"
	Válvula p/ lavatório e tanque 1"		1pp
			Tubo rígido c/ ponta lisa 40 mm
			0.6m
	<b>PVC Esgoto</b>	<b>PVC Esgoto</b>	Joelho 45 40 mm
	Anel de borracha 100mm - 4"		1pp
	50mm - 2"		
	Curva 45 longa 50 mm		<b>PVC Esgoto</b>
	Curva 90 curta 100 mm		Anel de borracha 100mm - 4"
	40 mm		1pp
	Joelho 45 100 mm		Curva 90 curta 100 mm
	1pp		1pp
	Joelho 90 50 mm		Vedação p/ saída de vaso sanitário 100 mm
	50 mm		1pp
	Joelho 90 c/anel p/ esgoto secundário 40 mm - 1.1/2"		<b>PVC Acessórios</b>
	1pp		Caixa sifonada 150x150x50
	Junção simples 100 mm - 50 mm		1pp
	2pp		<b>PVC Esgoto</b>
	Luva simples 100 mm		Anel de borracha 50mm - 2"
	4pp		1pp
	Tubo rígido c/ ponta lisa 40 mm		<b>PVC Esgoto</b>
	3pp		Anel de borracha 100mm - 4"
	100 mm - 4"		1pp
	2.86 m		50mm - 2"
	40 mm		1pp
	50 mm - 2"		Junção simples 100 mm - 50 mm
	3.29 m		1pp
	Tê sanitário 50 mm - 50 mm		<b>PVC Esgoto</b>
	1pp		Anel de borracha 100 mm - 50 mm
	Junção simples 100 mm		1pp
	1pp		<b>PVC Esgoto</b>
	<b>Ventilação</b>		Anel de borracha 50mm - 2"
	PVC Esgoto		1pp
	Tubo rígido c/ ponta lisa 50 mm - 2"		Joelho 90 50 mm
	1.03 m		1pp
	<b>Legenda de condutas - TERREO</b>		
	Esgoto		
	Ventilação		

**NOTAS GERAIS**  
 1 - O PROJETISTA NÃO SE RESPONSABILIZA POR EVENTUAIS ALTERAÇÕES DESTES PROJETO DURANTE SUA EXECUÇÃO. QUALQUER MODIFICAÇÃO, O MESMO DEVE SER CONTACTADO.  
 2 - ESTE PROJETO FOI BASEADO NO LAY-OUT ARQUITETÓNICO E INFORMAÇÕES FORNECIDAS.  
 3 - QUALQUER MODIFICAÇÃO OU DÚVIDA DEVERÁ SER IMEDIATAMENTE COMUNICADA POR ESCRITO AO PROJETISTA. QUALQUER ALTERAÇÃO DESTES PROJETO SEM AUTORIZAÇÃO DO PROJETISTA RESPONSÁVEL É DE TOTAL RESPONSABILIDADE DO CONSTRUTOR.  
 4 - TODAS AS DIMENSÕES SÃO DADAS EM METROS E OS DIÂMETROS EM MILÍMETROS, SALVO INDICAÇÃO CONTRÁRIA.  
 5 - TODA TUBULAÇÃO DEVERÁ PASSAR SOB AS VIGAS EXISTENTES, CONFORME DETALHE DE FIXAÇÃO DE TUBULAÇÃO EM VIGAS.  
 6 - TODA A TUBULAÇÃO PROJETADA FOI CONSIDERADA COMO NOVA.  
 A LOCALIZAÇÃO DOS EIXOS SANITÁRIOS DEVERÃO SEGUIR AS COTAS DE EIXO DO PROJETO ARQUITETÓNICO.  
 INCLINAÇÕES PADRÕES:  
 - ESGOTO: Ø100mm = 1% - SALVO INDICAÇÃO CONTRÁRIA.

<b>Prefeitura Municipal de Sericita</b> <b>PROJETO HIDRÁULICO</b>		OBRA N.º DES. N.º
PROPRIETÁRIO Prefeitura Municipal de Sericita		02/02
OBRA Reforma e Ampliação da Escola Carlindo Pedro da Cruz		
ENDEREÇO Córrego da Praia, Sericita-MG		REV. N.º
TÍTULO ESGOTO		
TATIANE APARECIDA QUEIROZ VIANA ENGENHEIRA CIVIL - CREA MG-214.170/D		
DATA Jan/2025	ESCALA Indicada	FCK DESENHO VERIF.