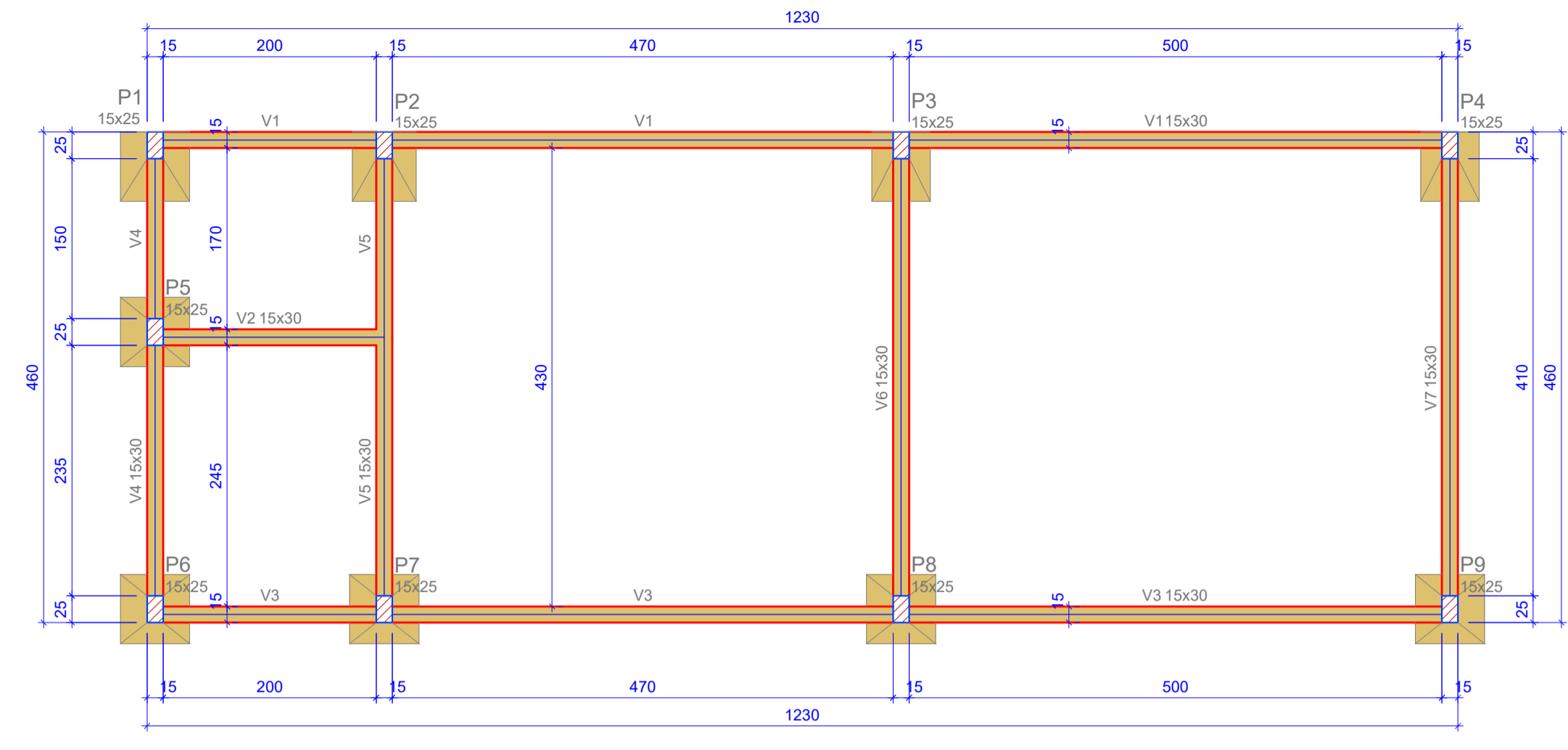
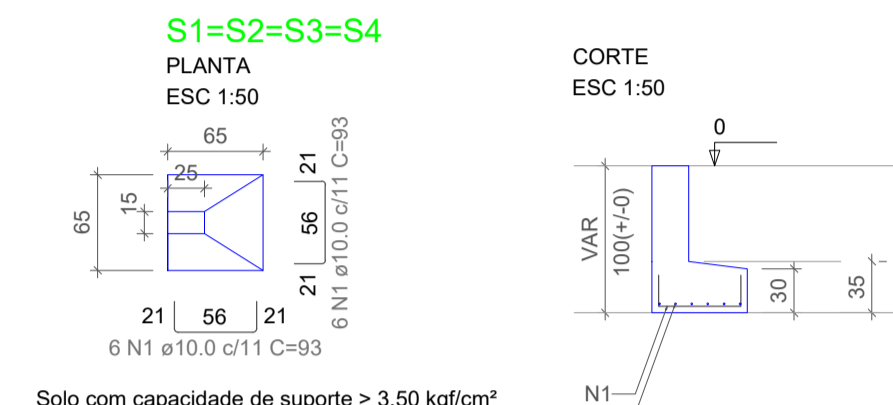
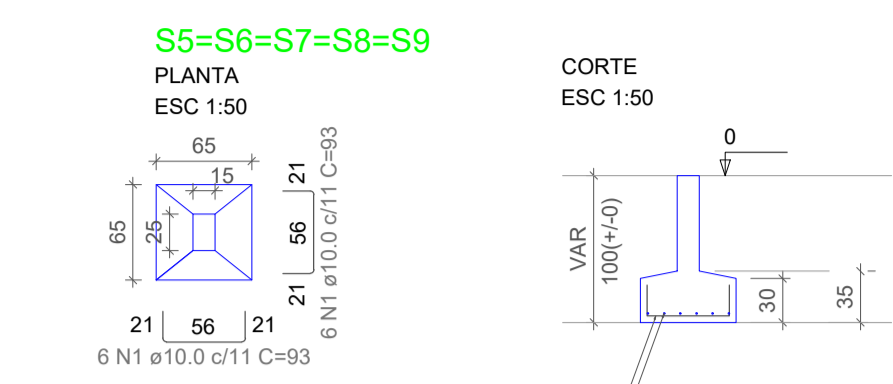


Planta de localização
escala 1:50



Forma do pavimento FUNDAÇÃO (Nível 0)
escala 1:50



Solo com capacidade de suporte > 3.50 kgf/cm²
Solo compactado sobre a sapata
peso específico > 1600.00 kgf/m³

Solo com capacidade de suporte > 3.50 kgf/cm²
Solo compactado sobre a sapata
peso específico > 1600.00 kgf/m³

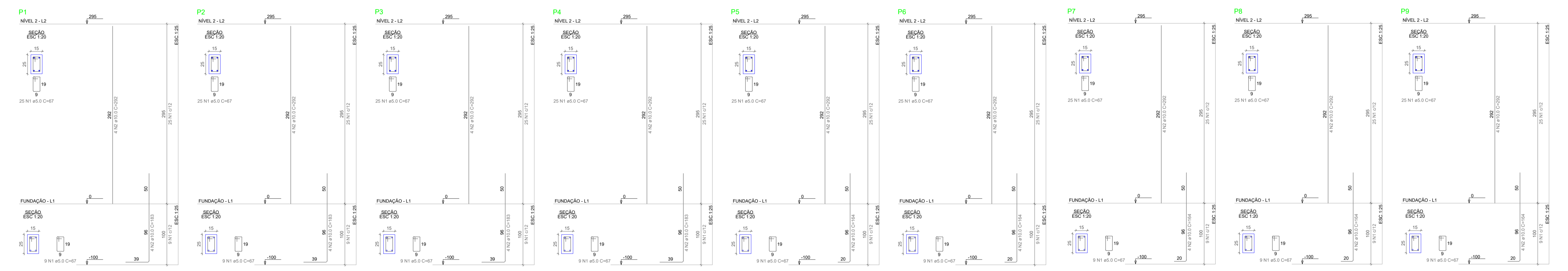
RELAÇÃO DO AÇO

ELEMENTO	AÇO	N	DIAM (mm)	QUANT	C.UNIT (cm)	C.TOTAL (cm)
4xS1	CA50	1	10.0	48	93	4464
5xS5	CA50	1	10.0	60	93	5580

RESUMO DO AÇO

AÇO	DIAM (mm)	C.TOTAL (m)	QUANT + 10% (Barras)
CA50	10.0	100.4	10
PESO TOTAL (kg)			
CA50		68.1	

Volume de concreto (C-30) = 1.23 m³
Área de forma = 7.15 m²



RELAÇÃO DO AÇO

ELEMENTO	AÇO	N	DIAM (mm)	QUANT	C.UNIT (cm)	C.TOTAL (cm)
P1-L2	CA60	1	5.0	25	67	1675
P1-L2	CA50	2	10.0	4	292	1168
P1-L1	CA60	1	5.0	9	67	603
P1-L1	CA50	2	10.0	4	153	732
P2-L2	CA60	1	5.0	25	67	1675
P2-L2	CA50	2	10.0	4	292	1168
P2-L1	CA60	1	5.0	9	67	603
P2-L1	CA50	2	10.0	4	153	732
P3-L2	CA60	1	5.0	25	67	1675
P3-L2	CA50	2	10.0	4	292	1168
P3-L1	CA60	1	5.0	9	67	603
P3-L1	CA50	2	10.0	4	153	732
P4-L2	CA60	1	5.0	25	67	1675
P4-L2	CA50	2	10.0	4	292	1168
P4-L1	CA60	1	5.0	9	67	603
P4-L1	CA50	2	10.0	4	153	732
P5-L2	CA60	1	5.0	25	67	1675
P5-L2	CA50	2	10.0	4	292	1168
P5-L1	CA60	1	5.0	9	67	603
P5-L1	CA50	2	10.0	4	153	732
P6-L2	CA60	1	5.0	25	67	1675
P6-L2	CA50	2	10.0	4	292	1168
P6-L1	CA60	1	5.0	9	67	603
P6-L1	CA50	2	10.0	4	153	732
P7-L2	CA60	1	5.0	25	67	1675
P7-L2	CA50	2	10.0	4	292	1168
P7-L1	CA60	1	5.0	9	67	603
P7-L1	CA50	2	10.0	4	153	732
P8-L2	CA60	1	5.0	25	67	1675
P8-L2	CA50	2	10.0	4	292	1168
P8-L1	CA60	1	5.0	9	67	603
P8-L1	CA50	2	10.0	4	153	732
P9-L2	CA60	1	5.0	25	67	1675
P9-L2	CA50	2	10.0	4	292	1168
P9-L1	CA60	1	5.0	9	67	603
P9-L1	CA50	2	10.0	4	153	732

RESUMO DO AÇO

AÇO	DIAM (mm)	C.TOTAL (m)	QUANT + 10% (Barras)
CA50	10.0	54.1	6
CA60	5.0	68.3	6
PESO TOTAL (kg)			
CA50		37.1	
CA60		11.6	

Volume de concreto (C-25) = 0.41 m³
Área de forma = 8.54 m²

RESUMO DO AÇO

AÇO	DIAM (mm)	C.TOTAL (m)	QUANT + 10% (Barras)
CA50	10.0	112.5	11
CA60	5.0	138.7	-
PESO TOTAL (kg)			
CA50		76.3	
CA60		23.2	

Volume de concreto (C-25) = 0.81 m³
Área de forma = 17.28 m²

Prefeitura Municipal de Sericita
PROJETO PROJETO ESTRUTURAL

PROPRIETÁRIO
Prefeitura Municipal de Sericita

OBRA
Reforma e Ampliação da Escola Carlindo Pedro da Cruz

ENDEREÇO
Córrego da Praia, Sericita-MG

TÍTULO LOCAÇÃO, FORMA FUNDAÇÃO, SAPATA, PILATRES

TATIANE APARECIDA QUEIROZ VIANA
ENGENHEIRA CIVIL - CREA MG-214.170/D

DATA: Dez/2025 ESCALA: Indicada FOL: DESENHO: VERIF:

OBRA N.º
DES. N.º
01/02
REV. N.º