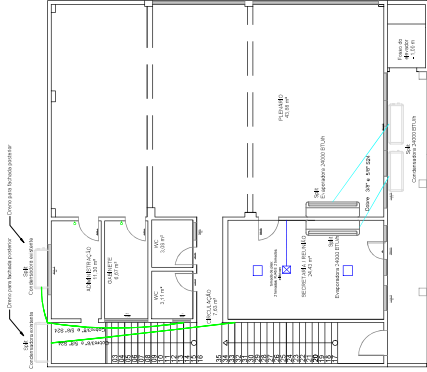
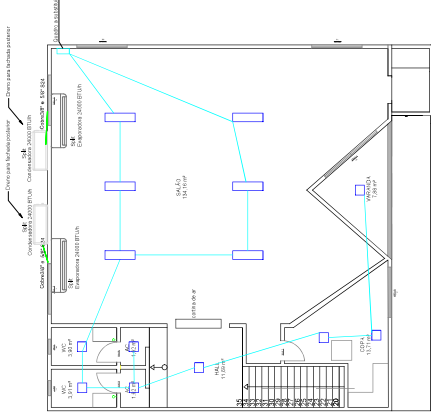


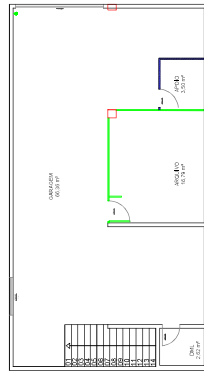
1 PLANTA BAIXA - CLIMATIZAÇÃO E ELÉTRICO - SUBSOLO
ESCALA 1:150



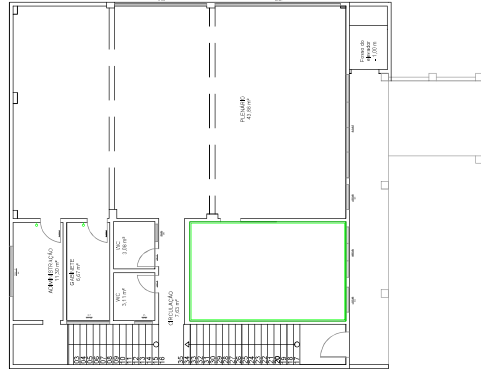
2 PLANTA BAIXA - CLIMATIZAÇÃO E ELÉTRICO - TÉRREO
ESCALA 1:150



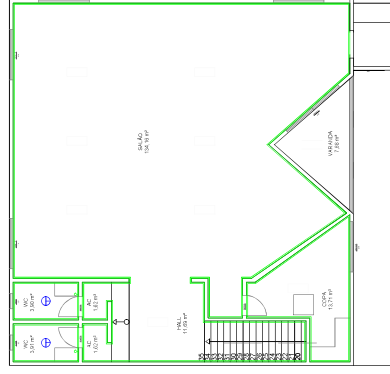
3 PLANTA BAIXA - CLIMATIZAÇÃO E ELÉTRICO - PAV. SUPERIOR
ESCALA 1:150



1 FORRO SUBSOLO
ESCALA 1:100



2 FORRO TÉRREO
ESCALA 1:100



3 FORRO 1 PAVIMENTO
ESCALA 1:100

DADOS GERAIS

Projeto de Iluminação

PROPRIETÁRIO: PREFEITURA MUNICIPAL DE CAPARAÓ

RESPONSÁVEL TÉCNICO: KIMBERLY PIMENTEL - CREA 246.814/D

PROPRIETÁRIO:

PREFEITURA MUNICIPAL DE CAPARAÓ
CNPJ: 16.114.246/0004-50

RESPONSÁVEL TÉCNICO

KIMBERLY PIMENTEL
PIMENTEL11529781604
CNPJ: 20.048.311.14.002-4200

ENGENHEIRA CIVIL - CREA-ANG: 246.814/D

DATA: FEVEREIRO 2020

INDICAÇÃO NO DESENHO

K. PIMENTEL

PROF. EXECUTIVO

IMPACTO

04/04