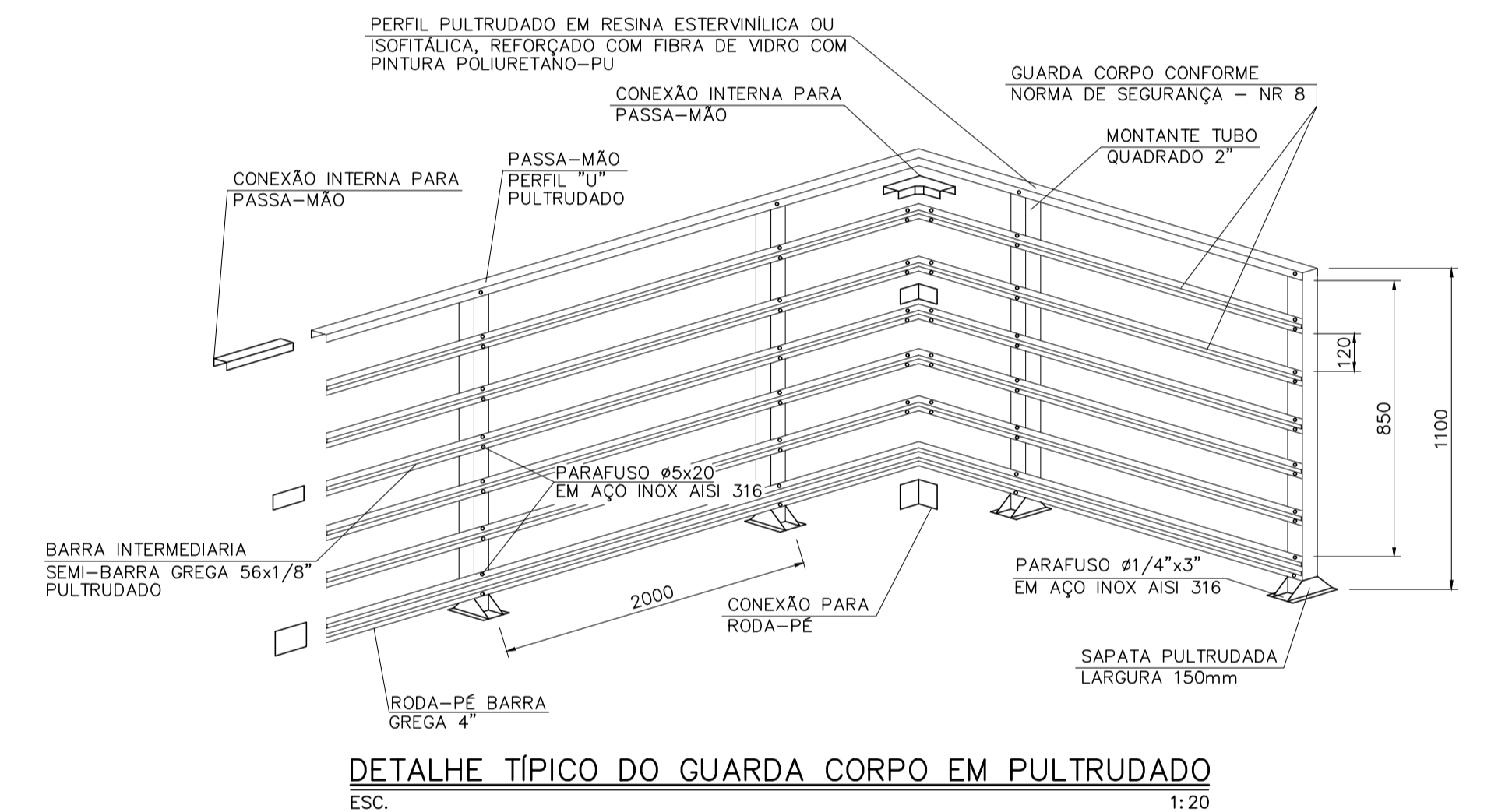
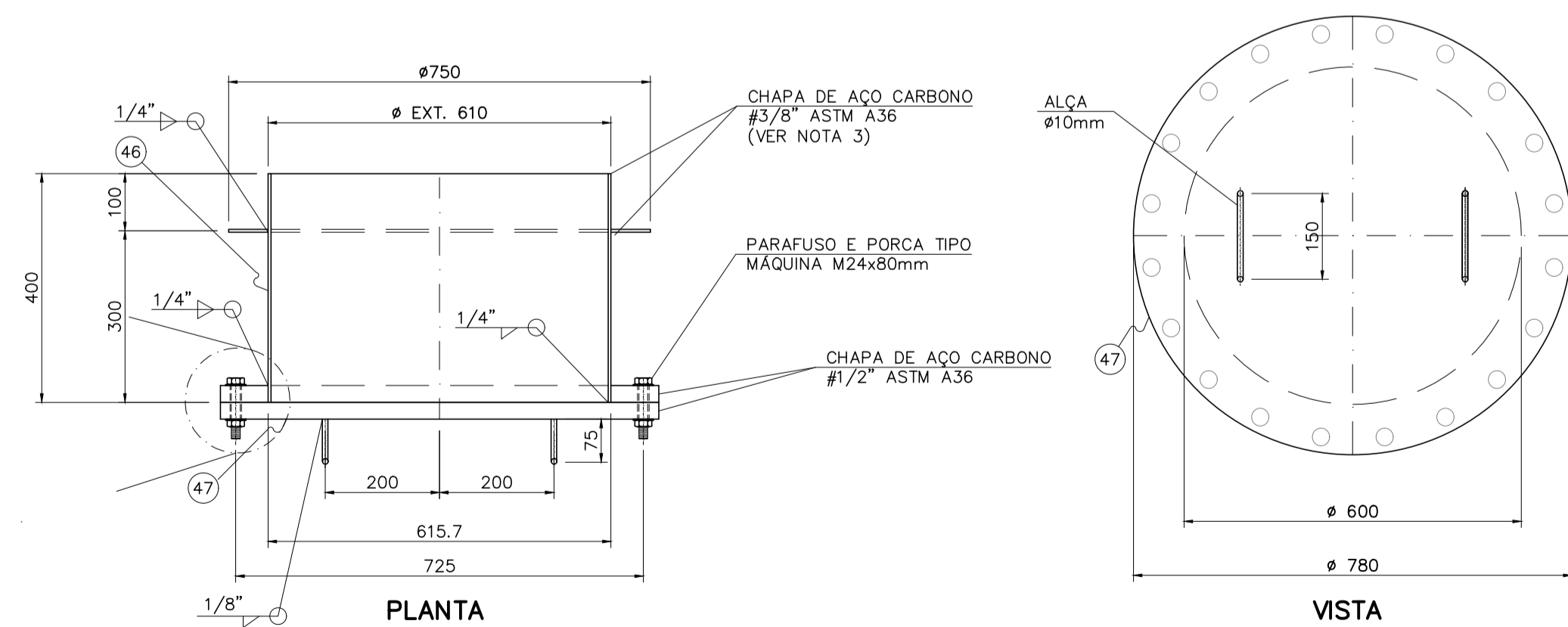
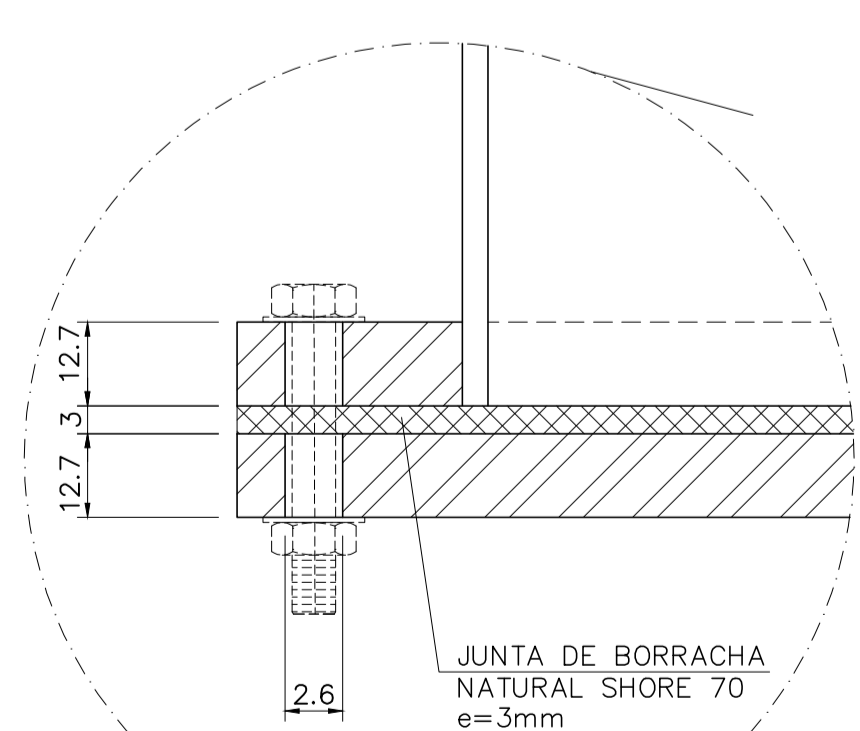


**CORTE E E**  
ESC. 1:25



**DETALHE TÍPICO DO GUARDA CORPO EM PULTRUDADO**  
ESC. 1:20



**DETALHE DA INSPEÇÃO (MANHOLE)**  
ESC. DIMENSÕES E mm 1:10

QUADRO DE ESPECIFICAÇÃO DAS PINTURAS		
1 - PREPARAÇÃO DAS SUPERFÍCIES		
JATEAMENTO AO METAL QUASE BRANCO		
MÉTODO DE LIMPEZA - SSPC-SP-10		
PADRÃO VISUAL SUECO - So 1/2		
2 - PINTURA DE IDENTIFICAÇÃO		
GERAL		
UNIDADE	PRODUTO REFERÊNCIA	CORES
ESTRUTURA METÁLICA EXTERNA	INTERSEAL 670 HS ESPESSURA 200 µm	MARRON-ORANGEBRAUM PADÃO RAL 8023
GUARDA-CORPOS CORRIMAOS E PARAPEITOS	INTERSEAL 670 HS ESPESSURA 150 µm	AMARELO SEGURANÇA-MUNSELL 5Y 8/12
BOMBAS	INTERSEAL 670 HS ESPESSURA 100 µm	VERMELHO SINAL C287
MOTORES ELÉTRICOS	INTERSEAL 670 HS ESPESSURA 100 µm	AZUL SEGURANÇA-MUNSELL 2,5 PB 4/10
TUBULAÇÕES		
ESGOTO BRUTO	INTERSEAL 670 HS ESPESSURA 150 µm	CINZA-MUNSELL N 3,5
* ÁGUA DE SERVIÇO E EFLUENTE FINAL	INTERSEAL 670 HS ESPESSURA 150 µm	VERDE SEGURANÇA-MUNSELL 10 GY 6/6
ÁGUA POTÁVEL	INTERSEAL 670 HS ESPESSURA 150 µm	AZUL-MUNSELL 2,5 PB 5/8
* LODO ANAERÓBIO	INTERSEAL 670 HS ESPESSURA 150 µm	MARRON-MUNSELL 2,5 YR 2/4
* LODO EXCEDENTE E LODO DE AMOSTRAGEM	INTERSEAL 670 HS ESPESSURA 150 µm	MARRON-MUNSELL 2,5 YR 2/4 COM FAIXA ALARANJADO SEGURANÇA-MUNSELL 2,5 YR 6/14
BIOGÁS	INTERSEAL 670 HS ESPESSURA 150 µm	ALARANJADO SEGURANÇA-MUNSELL 2,5 YR 6/14

\* PINTURA PARCIAL (TUBULAÇÃO EM POLIPROPILENO) SERÃO PINTADAS FAIXAS DE COR CORRESPONDENTE AO FUNDO COM A LARGURA DE 400mm ALEM DISSO SERÃO PINTADAS AS VÁLVULAS.

**DESENHO REPRESENTATIVO PARA MONTAGEM DAS UNIDADES**

- NOTAS**
- 1 - DIMENSÕES EM CENTÍMETRO, DIÂMETROS EM MILÍMETRO E ELEVAÇÕES EM METRO, EXCETO ONDE INDICADO.
  - 2 - PARA RELAÇÃO DE MATERIAIS DO MÓDULO TIPO VER DES. 05.03.02
  - 3 - PARA RELAÇÃO DE MATERIAIS DE INTERLIGAÇÃO VER DES. N° 05.01.03

REV.	DESCRIÇÃO	DATA	EXEC	VERIF	APROV
CONTRATADA		CONTRATO N°	009/2012		
		RESP. TEC.	Cláudio von Sperling		
		REG. CREA	n° 11.845/D		
CONTRATANTE		FUNASA - Fundação Nacional de Saúde			
PROGRAMA		Programa de Aceleração do Crescimento - PAC 2			
MUNICÍPIO/ÁREA		ENTRE RIOS DE MINAS - MG			
TÍTULO		Sistema de Esgotamento Sanitário Projeto Básico ETE - Tratamento Preliminar Planta, Cortes e Detalhes			
DATA	09/2017	ESCALA	INDICADA	PRANCHA	
ARQUIVO	330-PB-ES-05.03.07	DE-2012.009-MG.ERM-SES-ETE.016=0		05.03.07	

N° INTERNO: 330-PB-ES-05.03.07