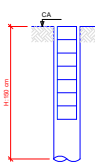


Ø25
ESC. 1/20



CORTE
Esc. 1:20



Espacos	
Simbologia de aço	Quantidade
Ø25	18

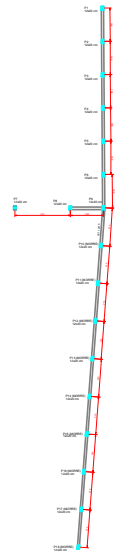
Relação do aço

ACQ	N	DIAM	Q	UNIT	C.TOTAL
CASO	1	5.0	108	53	4678
CASO	2	8.0	72	150	7200

Resumo do aço

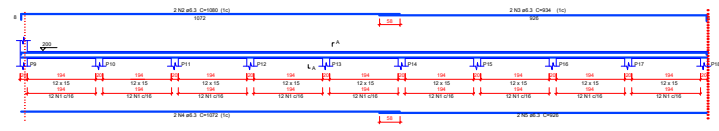
ACQ	DIAM	C.TOTAL	PESO
CASO	5.0	178.00	26.44
CASO	8.0	66.78	10.23
PESO TOTAL			
CASO	20.44		
CASO	18.23		

Vol. de concreto total (C20) = 1.32 m³



FORMA DO PAVIMENTO COBERTURA, NIVEL 0 Escala 1:100

VC1
ESC. 1/20



Relação do aço

ACQ	N	DIAM	Q	UNIT	C.TOTAL
CASO	1	5.0	108	50	5400
CASO	2	6.3	2	1080	2160
CASO	3	6.3	2	304	1608
CASO	4	6.3	2	1072	2144
CASO	5	6.3	2	500	1650

Resumo do aço

ACQ	DIAM	C.TOTAL	PESO
CASO	6.3	80.24	19.69
CASO	5.0	54.00	8.32
PESO TOTAL			
CASO	19.66		
CASO	8.32		

Vol. de concreto total (C-25) = 0.35 m³
Área de forma total = 5.84 m²

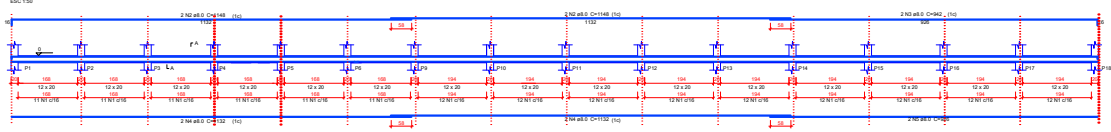
SEÇÃO A-A
ESC 1:25



11
8
108 N1 ø5.0 C=50



VB1
ESC. 1/20



Relação do aço

ACQ	N	DIAM	Q	UNIT	C.TOTAL
CASO	1	5.0	180	60	11700
CASO	2	8.0	4	1480	4992
CASO	3	8.0	2	1942	1884
CASO	4	8.0	4	1122	4026
CASO	5	8.0	2	506	1852
CASO	6	8.0	2	228	456
CASO	7	8.0	2	194	392

Resumo do aço

ACQ	DIAM	C.TOTAL	PESO
CASO	8.0	137.54	54.33
CASO	5.0	111.00	17.09
PESO TOTAL			
CASO	54.10		
CASO	17.09		

Vol. de concreto total (C-25) = 0.79 m³
Área de forma total = 13.12 m²

SEÇÃO A-A
ESC 1:25



16
8
174 N1 ø5.0 C=60

Características dos materiais

Elemento	fcd	Ecs	ftd	Abatimento
Vigas	250	238000	26	5.00
Pilares	250	238000	26	5.00

Dimensão do agregado = 17 mm

Legenda dos Pilares

	Pilar que more
	Pilar que passa
	Pilar que nasce
	Pilar com mudança de seção

SEÇÃO A-A
ESC 1:25



16
8
174 N1 ø5.0 C=60

FORMA DO PAVIMENTO TERREO Escala 1:100

Documento assinado digitalmente
gov.br VINICIUS ALVES DE SOUSA
Data: 02/01/2026 09:13:29-0300
Verifique em <https://validar.iti.gov.br>

APROVAÇÕES:

Estrutural

OBRA: CENTRO DE CONVIVÊNCIA DO IDOSO - CCI
ENDEREÇO: RUA CORONEL VICENTE MIGUEL, CENTRO, SILVÂNIA - GO

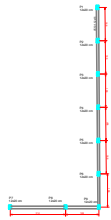
PROPRIETÁRIO:
PREFEITURA MUNICIPAL DE SILVÂNIA - GOIÁS

AUTOR DO PROJETO:
ENG. CIVIL VINICIUS ALVES DE SOUSA
CREA 7891D-GO

DATA: BEZ25 ESC.: INDICADA PRANCHETA: 01

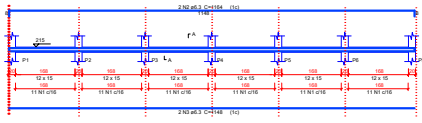
CONTEUDO: PROJETO ESTRUTURAL MURO LATERAL DIREITO

13



FORMA DO PAVIMENTO COBERTURA - NÍVEL 3
Escala 1:100

VC101
ESC 1:50



SEÇÃO A-A
ESC 1:25



66 N1 ø5.0 C=50

Relação do aço

VC101

ACQ	N	DIAM	Q	UNIT	C.TOTAL
		(mm)	(mm)	(mm)	(mm)
CABO	1	5.0	66	50	3300
CABO	2	6.3	2	1164	2328
CABO	3	6.3	2	1148	2296

Resumo do aço

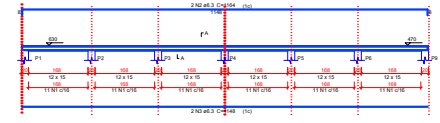
ACQ	DIAM	C.TOTAL	PESO
	(mm)	(mm)	(kg)
CABO	6.3	49.24	11.33
CABO	5.0	33.00	5.09
PESO TOTAL			
CABO	11.33		
CABO	5.08		

Vol. de concreto total (C-25) = 0.21 m³
Área de forma total = 3.46 m²



FORMA DO PAVIMENTO COBERTURA - NÍVEL 5
Escala 1:100

VC401
ESC 1:50



SEÇÃO A-A
ESC 1:25



66 N1 ø5.0 C=50

Relação do aço

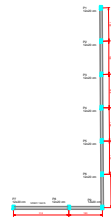
VC401

ACQ	N	DIAM	Q	UNIT	C.TOTAL
		(mm)	(mm)	(mm)	(mm)
CABO	1	5.0	66	50	3300
CABO	2	6.3	2	1164	2328
CABO	3	6.3	2	1148	2296

Resumo do aço

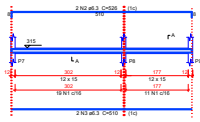
ACQ	DIAM	C.TOTAL	PESO
	(mm)	(mm)	(kg)
CABO	6.3	49.24	11.33
CABO	5.0	33.00	5.09
PESO TOTAL			
CABO	11.33		
CABO	5.08		

Vol. de concreto total (C-25) = 0.21 m³
Área de forma total = 3.46 m²



FORMA DO PAVIMENTO COBERTURA - NÍVEL 5
Escala 1:100

VC201
ESC 1:50



SEÇÃO A-A
ESC 1:25



30 N1 ø5.0 C=50

Relação do aço

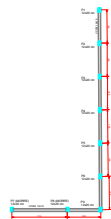
VC201

ACQ	N	DIAM	Q	UNIT	C.TOTAL
		(mm)	(mm)	(mm)	(mm)
CABO	1	5.0	30	50	1500
CABO	2	6.3	2	508	1052
CABO	3	6.3	2	510	1050

Resumo do aço

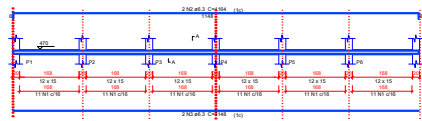
ACQ	DIAM	C.TOTAL	PESO
	(mm)	(mm)	(kg)
CABO	6.3	25.72	5.99
CABO	5.0	15.00	2.31
PESO TOTAL			
CABO	5.98		
CABO	2.31		

Vol. de concreto total (C-25) = 0.09 m³
Área de forma total = 1.54 m²



FORMA DO PAVIMENTO COBERTURA - NÍVEL 4
Escala 1:100

VC301
ESC 1:50



SEÇÃO A-A
ESC 1:25



66 N1 ø5.0 C=50

Relação do aço

VC301

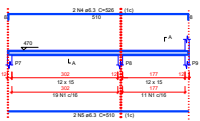
ACQ	N	DIAM	Q	UNIT	C.TOTAL
		(mm)	(mm)	(mm)	(mm)
CABO	1	5.0	66	50	3300
CABO	2	6.3	2	1164	2328
CABO	3	6.3	2	1148	2296
CABO	4	6.3	2	508	1052
CABO	5	6.3	2	510	1050

Resumo do aço

ACQ	DIAM	C.TOTAL	PESO
	(mm)	(mm)	(kg)
CABO	6.3	49.24	11.41
CABO	5.0	45.00	7.29
PESO TOTAL			
CABO	18.41		
CABO	7.29		

Vol. de concreto total (C-25) = 0.30 m³
Área de forma total = 5.00 m²

VC302
ESC 1:50



SEÇÃO A-A
ESC 1:25



30 N1 ø5.0 C=50

APROVAÇÕES:

Estrutural

OBRA: CENTRO DE CONVIVÊNCIA DO IDOSO - CCJ

ENDEREÇO: RUA CORONEL VICENTE MIGUEL, CENTRO, SILVÂNIA - GO

PROPRIETÁRIO:
PREFEITURA MUNICIPAL DE SILVÂNIA - GOIÁS

AUTOR DO PROJETO:
ENG. CIVIL VINÍCIUS ALVES DE SOUSA
CREA 78919-GO

DATA: BEZ/25

ESC.: INDICADA

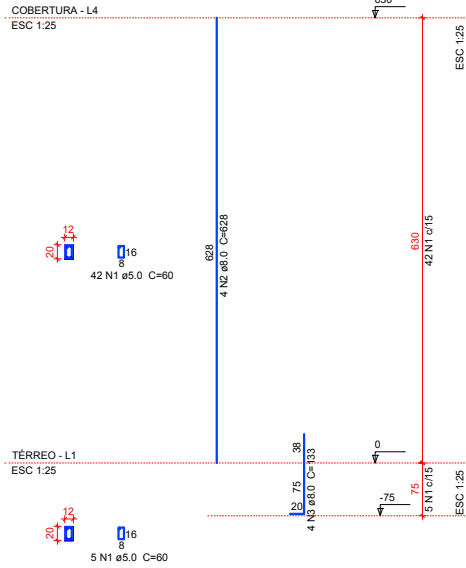
CONTEUDO: PROJETO ESTRUTURAL MURO LATERAL DIREITO

PRANCHA: 02

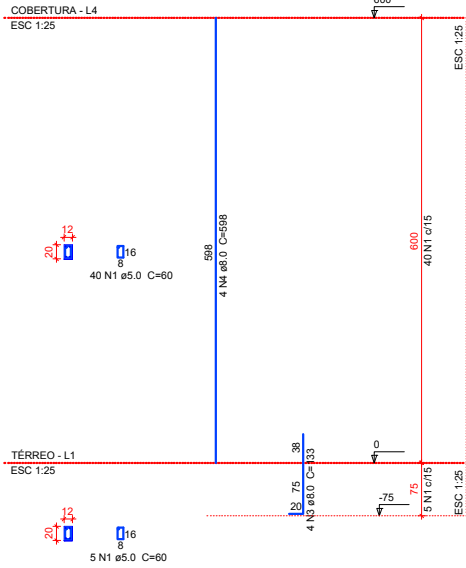
13

Documento assinado digitalmente
gov.br VINÍCIUS ALVES DE SOUSA
Data: 02/01/2026 09:13:29-0300
Verifique em <https://validar.iti.gov.br>

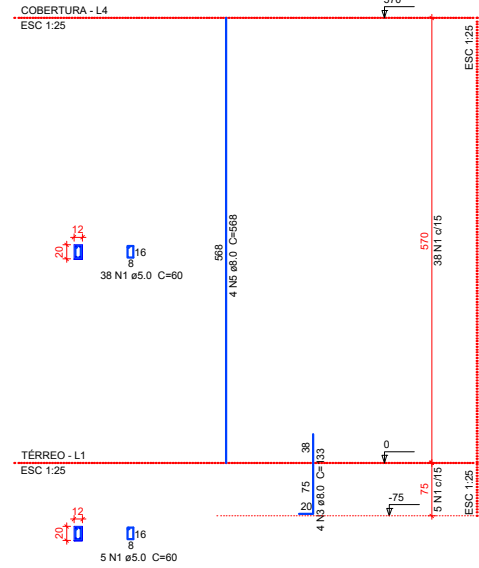
P1



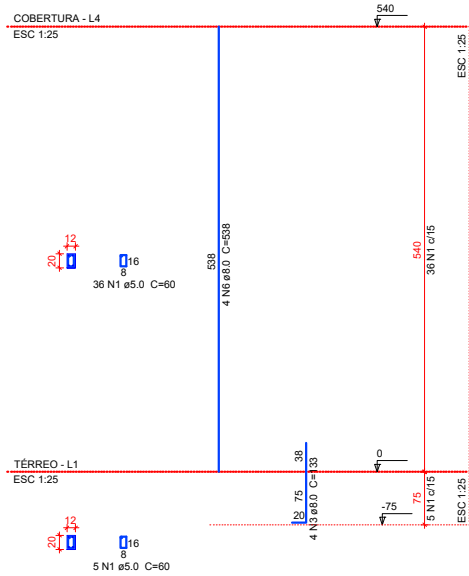
P2



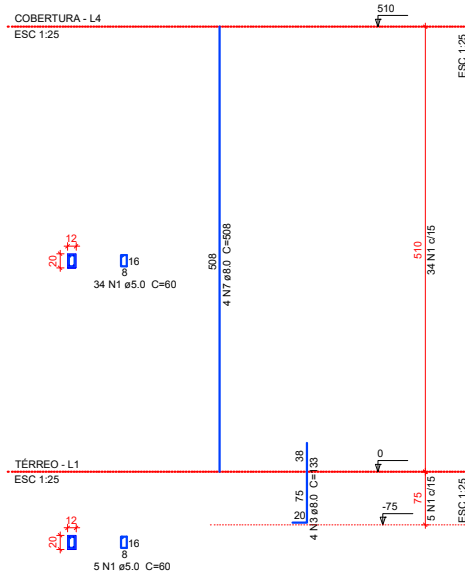
P3



P4



P5

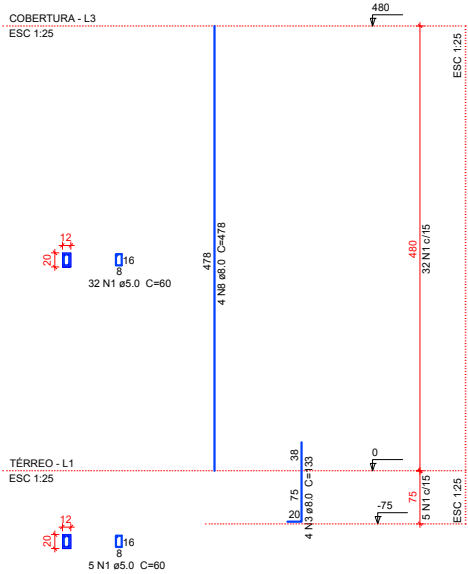


Documento assinado digitalmente
VINICIUS ALVES DE SOUSA
Data: 02/01/2026 09:13:29-0300
Verifique em <https://validar.iti.gov.br>

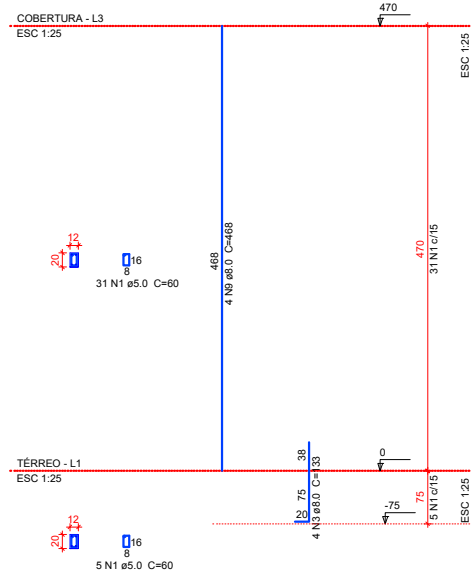
APROVAÇÕES:	
OBRA: CENTRO DE CONVIVÊNCIA DO IDOSO - CCI	
ENDEREÇO: RUA CORONEL VICENTE MIGUEL, CENTRO, SILVÂNIA - GO	
PROPRIETÁRIO: PREFEITURA MUNICIPAL DE SILVÂNIA - GOIÁS	
AUTOR DO PROJETO: ENG. CIVIL VINICIUS ALVES DE SOUSA CREA 7891D-GO	
DATA: DEZ/25	ESC. INDICADA
CONTEÚDO: PROJETO ESTRUTURAL MURO LATERAL DIREITO	FRANCA 03
13	

Estrutural

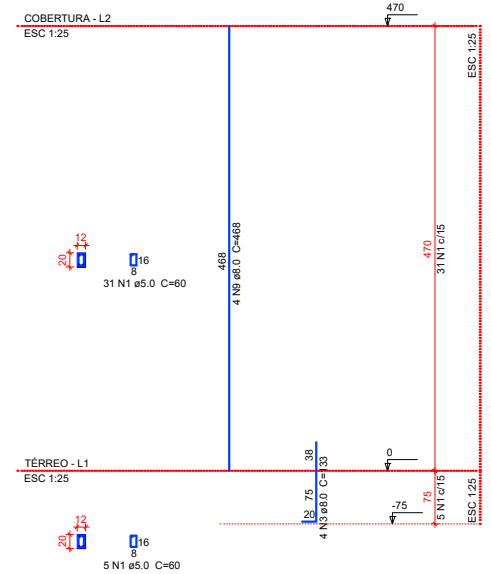
P6



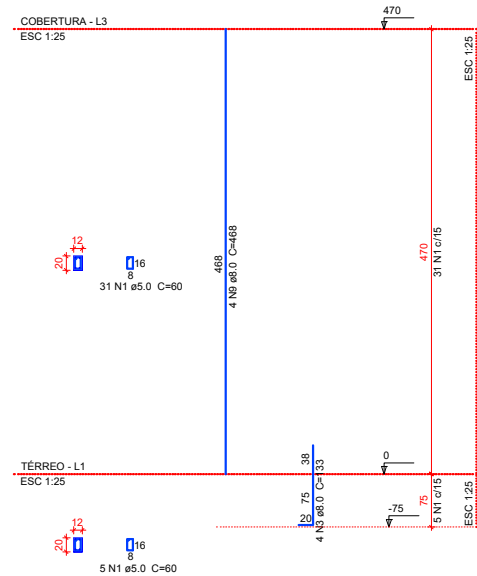
P7



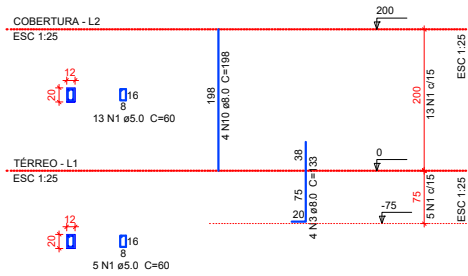
P8



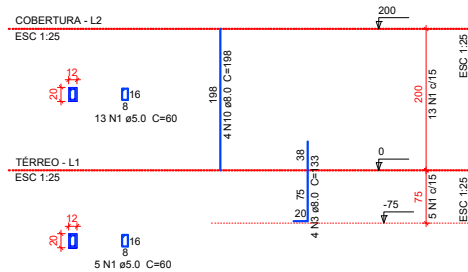
P9



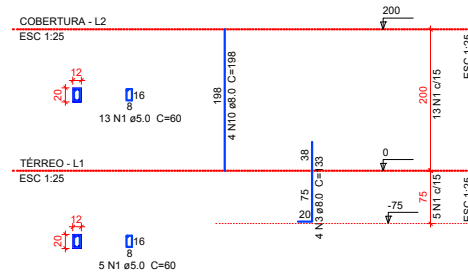
P10



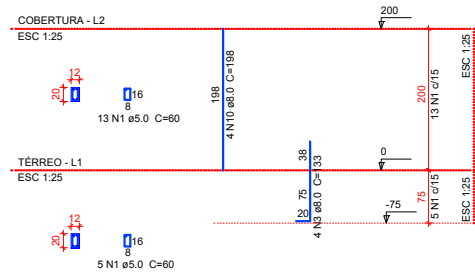
P12



P11



P13

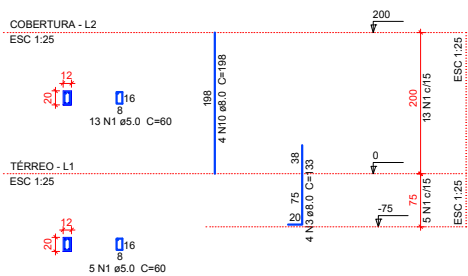


Documento assinado digitalmente
gov.br VINICIUS ALVES DE SOUSA
 Data: 02/01/2026 09:13:29-0300
 Verifique em <https://validar.iti.gov.br>

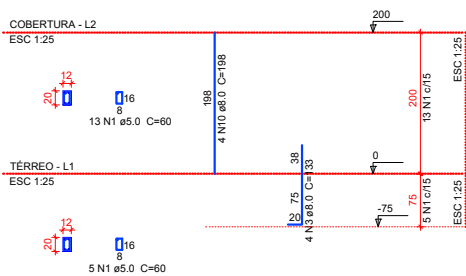
APROVAÇÕES:	
OBRA: CENTRO DE CONVÊNIO DO IDOSO - CCI	
ENDEREÇO: RUA CORONEL VICENTE MIGUEL, CENTRO, SILVÂNIA - GO	
PROPRIETÁRIO: PREFEITURA MUNICIPAL DE SILVÂNIA - GOIÁS	
AUTOR DO PROJETO: ENG. CIVIL VINICIUS ALVES DE SOUSA CREA 7891D-GO	
DATA: 02/25	ESC.: INDICADA
CONTEÚDO: PROJETO ESTRUTURAL MURO LATERAL DIREITO	FRANCA: 04
	13

Estrutural

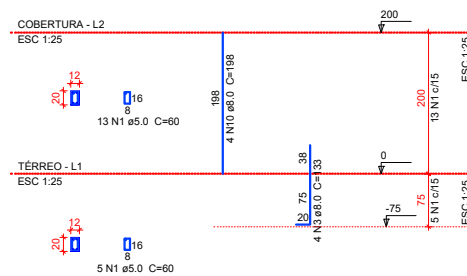
P14



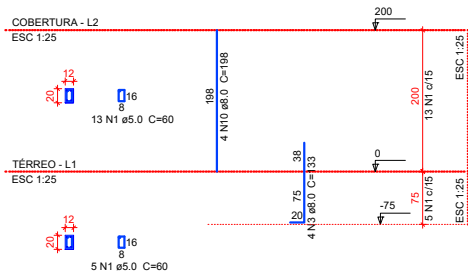
P15



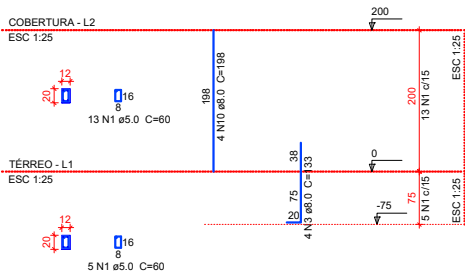
P16



P17



P18



Relação do aço

P1 P2 P3 P4 P5 P6 P7 P8
P9 P10 P11 P12 P13 P14 P15 P16
P17 P18

CAPO	N	DIAM	Q	UNID	C TOTAL
				(m³)	(kg)
CAPO	1	8.0	522	80	313200
CAPO	2	8.0	4	4	624
CAPO	3	8.0	2	133	6676
CAPO	4	8.0	4	598	2392
CAPO	5	8.0	4	598	2392
CAPO	6	8.0	4	538	2152
CAPO	7	8.0	4	598	2392
CAPO	8	8.0	4	478	1912
CAPO	9	8.0	32	468	9676
CAPO	10	8.0	30	198	7128

Resumo do aço

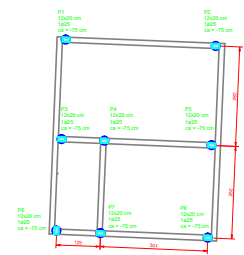
CAPO	DIAM	C TOTAL	PESO
	(mm)	(m³)	(kg)
CAPO	8.0	35.92	140.59
CAPO	8.0	313.20	48.23
PESO TOTAL			
CAPO		140.59	
CAPO		48.23	

Vol. de concreto total (C-25) = 1,57 m³
Área de forma total = 26,16 m²

APROVAÇÕES:

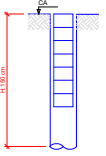
Estrutural	OBRA: CENTRO DE CONVÊNIO DO IDOSO - CCI	
	ENDEREÇO: RUA CORONEL VICENTE MIGUEL, CENTRO, SILVÂNIA - GO	
	PROPRIETÁRIO: PREFEITURA MUNICIPAL DE SILVÂNIA - GOIÁS	
	AUTOR DO PROJETO: ENG. CIVIL VINICIUS ALVES DE SOUSA CREA 7891D-GO	
	DATA: 02/25	ESC.: INDICADA
CONTEÚDO: PROJETO ESTRUTURAL MURO LATERAL DIREITO		FRANCHA: 05

gov.br
Documento assinado digitalmente
VINICIUS ALVES DE SOUSA
Data: 02/01/2026 09:13:29-0300
Verifique em <https://validar.iti.gov.br>



PLANTA DE LOCAÇÃO
Escala 1:50

Ø25
ESC. 1:20



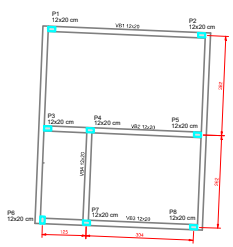
CORTE
Esc. 1:20

Simbologia	Classif.	Quantidade
Ø	Ø	Ø

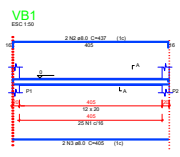
Relação do aço

CAÇO	N	DIAM	Q	UNID	C.TOTAL	PESO
CA50	1	5.0	90	50	4500	2060
CA50	2	8.0	18	32	576	3500
PESO TOTAL						
CA50	8.0	50.00	108	82	5076	4.560
CA60	8.0	50.00	108	82	5076	4.560
PESO TOTAL						
CA50	12.64					
CA60	4.32					

Vol. de concreto total (C25) = 0.59 m³

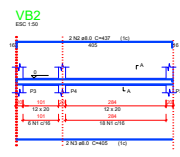


FORMA DO PAVIMENTO TÉRREO
Escala 1:50



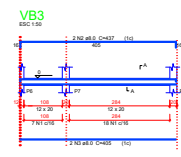
SEÇÃO A-A
ESC. 1:25

25 N1 e 5.0 C=60



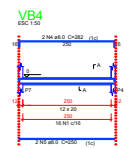
SEÇÃO A-A
ESC. 1:25

24 N1 e 5.0 C=60



SEÇÃO A-A
ESC. 1:25

25 N1 e 5.0 C=60



SEÇÃO A-A
ESC. 1:25

16 N1 e 5.0 C=60

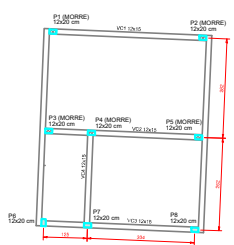
Relação do aço

CAÇO	N	DIAM	Q	UNID	C.TOTAL	PESO
CA50	1	5.0	90	50	4500	2060
CA50	2	8.0	6	6	48	2622
CA50	3	8.0	6	6	48	2622
CA50	4	8.0	2	2	16	894
CA50	5	8.0	2	2	16	894

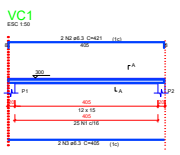
Resumo do aço

CAÇO	N	DIAM	Q	UNID	C.TOTAL	PESO
CA50	8.0	61.16	108	82	5076	4.560
CA60	8.0	54.00	108	82	5076	4.560
PESO TOTAL						
CA50	24.16					
CA60	8.82					

Vol. de concreto total (C-25) = 0.59 m³
Área de forma total = 6.43 m²

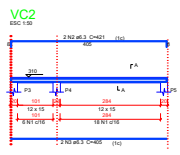


FORMA DO PAVIMENTO COBERTURA - NÍVEL 1
Escala 1:100



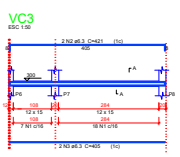
SEÇÃO A-A
ESC. 1:25

25 N1 e 5.0 C=50



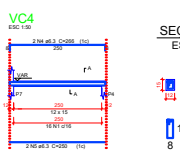
SEÇÃO A-A
ESC. 1:25

24 N1 e 5.0 C=50



SEÇÃO A-A
ESC. 1:25

25 N1 e 5.0 C=50



SEÇÃO A-A
ESC. 1:25

16 N1 e 5.0 C=50

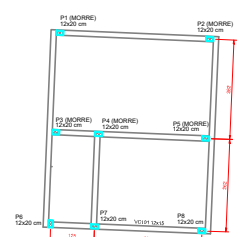
Relação do aço

CAÇO	N	DIAM	Q	UNID	C.TOTAL	PESO
CA50	1	5.0	90	50	4500	2060
CA50	2	8.3	6	6	498	2708
CA50	3	8.3	6	6	498	2708
CA50	4	8.3	2	2	166	932
CA50	5	8.3	2	2	166	932

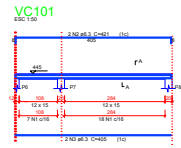
Resumo do aço

CAÇO	DIAM	C.TOTAL	PESO
CA50	8.3	50.82	14.28
CA60	8.0	45.00	8.93
PESO TOTAL			
CA50	14.87		
CA60	8.93		

Vol. de concreto total (C-25) = 0.29 m³
Área de forma total = 4.82 m²



FORMA DO PAVIMENTO COBERTURA - NÍVEL 2
Escala 1:50



SEÇÃO A-A
ESC. 1:25

25 N1 e 5.0 C=50

Relação do aço

CAÇO	N	DIAM	Q	UNID	C.TOTAL	PESO
CA50	1	8.0	25	32	800	4400
CA50	2	8.3	2	2	166	932
CA50	3	8.3	2	2	166	932

Resumo do aço

CAÇO	DIAM	C.TOTAL	PESO
CA50	8.3	16.50	4.93
CA60	8.0	12.50	1.93
PESO TOTAL			
CA50	4.05		
CA60	1.93		

Vol. de concreto total (C-25) = 0.08 m³
Área de forma total = 1.33 m²

APROVAÇÕES:

Estrutural

OBRA: CENTRO DE CONVÊNIO DO IDOSO - CC

ENDEREÇO: RUA CORONEL VICENTE MIGUEL, CENTRO, SILVÂNIA - GO

PROPRIETÁRIO:
PREFEITURA MUNICIPAL DE SILVÂNIA - GOIÁS

AUTOR DO PROJETO:
ENG. CIVIL VINÍCIUS ALVES DE SOUSA
CREA 7891D-GO

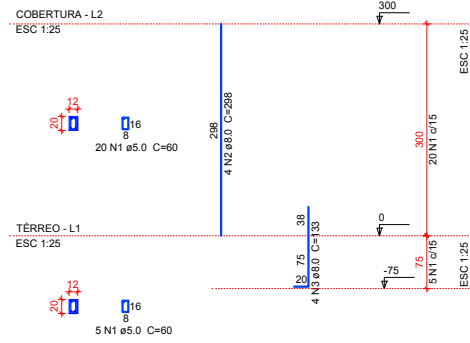
DATA: BEZES
ESC.: INDICADA

FRANCA
06

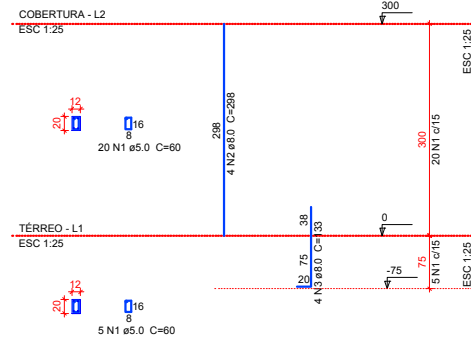
13

Documento assinado digitalmente
VINICIUS ALVES DE SOUSA
Data: 02/01/2026 09:15:33-0300
Verifique em <https://validar.iti.gov.br>

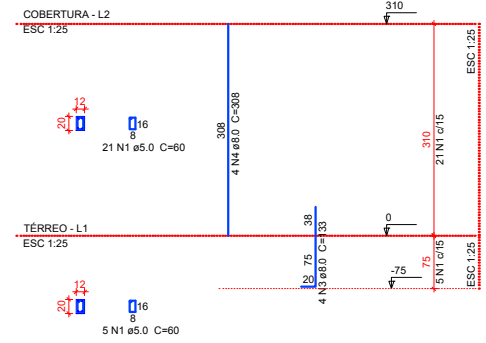
P1



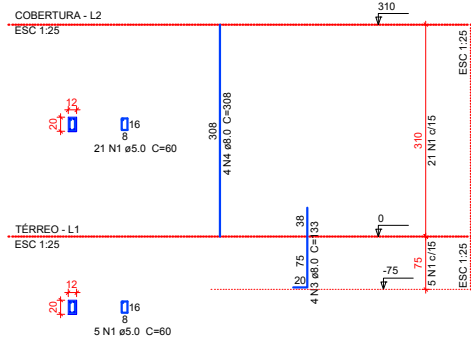
P2



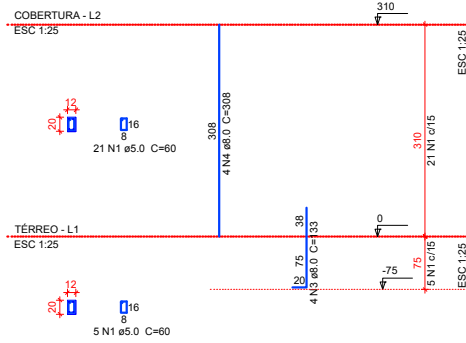
P3



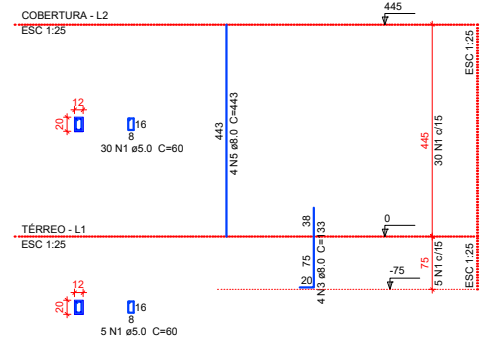
P4



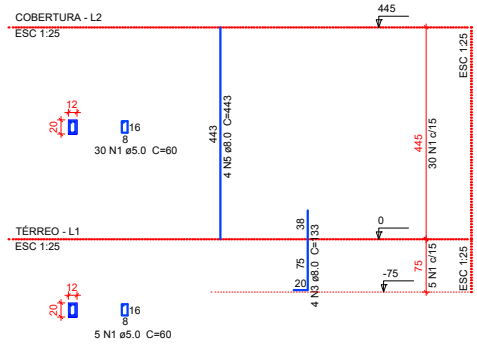
P5



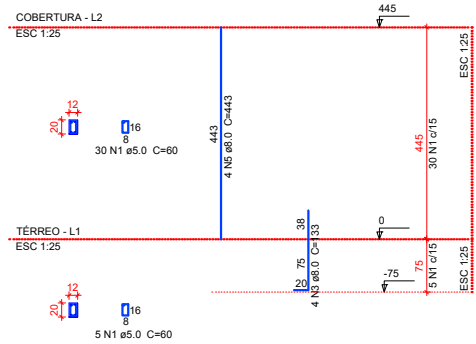
P6



P7



P8



Relação do aço

ACQ	N	DIAM	C	UNIT	C.TOTAL
CABO	1	8.0	218	80	13085
CABO	2	8.0	4	298	2394
+	3	8.0	15	133	4258
+	4	8.0	12	308	3696
+	5	8.0	443	5315	5315

Resumo do aço

ACQ	DIAM	C.TOTAL	PESO
CABO	8.0	198.32	8183
CABO	8.0	130.85	2014
PESO TOTAL			10197
CABO	8.0		8183
CABO	20.34		2014

Vol. de concreto total (C.25) = 5.69 m³
Área de forma total = 11.48 m²



Documento assinado digitalmente
INICIUS ALVES DE SOUSA
 Data: 02/01/2026 09:15:33-0300
 Verifique em <https://validar.iti.gov.br>

APROVAÇÕES:

Estrutural

OBRA: CENTRO DE CONVIVÊNCIA DO IDOSO - CCI

ENDEREÇO: RUA CORONEL VICENTE MIGUEL, CENTRO, SILVÂNIA - GO

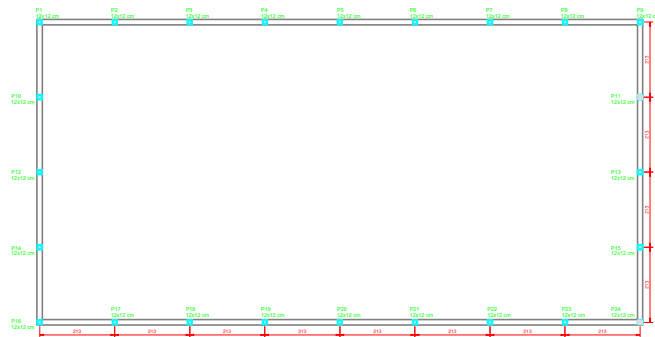
PROPRIETÁRIO:
PREFEITURA MUNICIPAL DE SILVÂNIA - GOIÁS

AUTOR DO PROJETO:
ENG. CIVIL VINÍCIUS ALVES DE SOUSA
CREA 7891D-GO

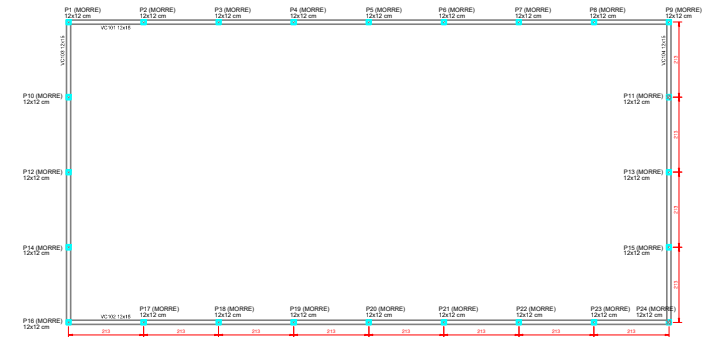
DATA: BEZ/25
CONTEÚDO: PROJETO ESTRUTURAL BANHEIROS NOVOS

FRANCA: 07

13

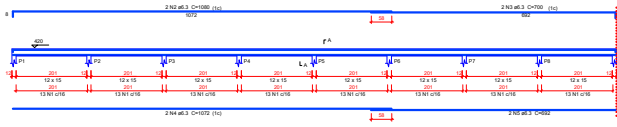


PLANTA DE LOCAÇÃO
Escala 1:50



FORMA DO PAVIMENTO CINTAS PLATIBANDA
Escala 1:50

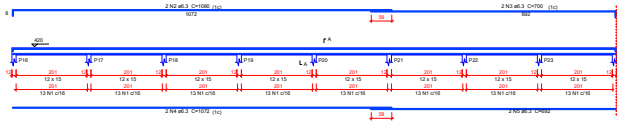
VC101



SEÇÃO A-A
ESC 1:25

11
8
104 N1 e5.0 C=50

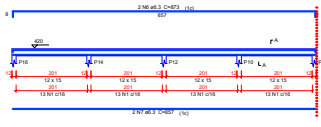
VC102



SEÇÃO A-A
ESC 1:25

11
8
104 N1 e5.0 C=50

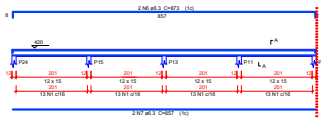
VC104



SEÇÃO A-A
ESC 1:25

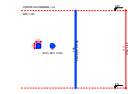
11
8
52 N1 e5.0 C=50

VC103



SEÇÃO A-A
ESC 1:25

11
8
52 N1 e5.0 C=50



Relação do aço

ACQ	N	DIAM	Q	UNIT	C.TOTAL
CABO	1	5.0	240	44	10500
CABO	2	8.0	96	106	10388

Resumo do aço

ACQ	DIAM	C.TOTAL	PESO
CABO	5.0	103.68	45.62
CABO	8.0	105.80	16.29
PESO TOTAL			61.91

CABO 40.95

CABO 16.26

Vol. de concreto total (C-25) = 0.38 m³

Área de forma total = 6.34 m²

Relação do aço

ACQ	N	DIAM	Q	UNIT	C.TOTAL
CABO	1	5.0	312	96	10500
CABO	2	6.3	4	1080	4300
CABO	3	6.3	4	700	2800
CABO	4	6.3	4	1072	4288
CABO	5	6.3	4	692	2768
CABO	6	6.3	4	873	3402
CABO	7	6.3	4	827	3428

Resumo do aço

ACQ	DIAM	C.TOTAL	PESO
CABO	5.0	210.08	87.89
CABO	6.3	159.00	24.02
PESO TOTAL			111.91

CABO 87.89

CABO 24.02

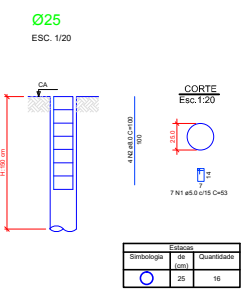
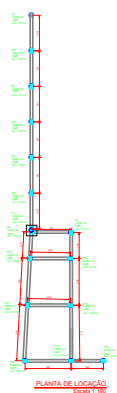
Vol. de concreto total (C-25) = 0.93 m³

Área de forma total = 15.44 m²

APROVAÇÕES:

OBRA: CENTRO DE CONVIVÊNCIA DO IDOSO - CCI
 ENDEREÇO: RUA CORONEL VICENTE MIGUEL, CENTRO, SILVÂNIA - GO
 PROPRIETÁRIO:
 PREFEITURA MUNICIPAL DE SILVÂNIA - GOIÁS
 AUTOR DO PROJETO:
 ENG. CIVIL VINICIUS ALVES DE SOUSA
 CREA 78919-GO
 DATA: _____ ESC.: _____
 BEZES _____ INDICADA _____
 CONTEÚDO: PROJETO ESTRUTURAL ADMINISTRATIVO PRANCHA: 08

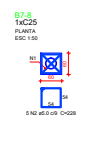
Documento assinado digitalmente
 gov.br VINICIUS ALVES DE SOUSA
 Data: 02/01/2026 09:15:33-0300
 Verifique em <https://validar.iti.gov.br>



Relação do aço

ACAO	N	DIAM	Q	UNID	C.TOTAL	PESO
(mm)		(mm)		(mm)	(mm)	(kg)
CABO	1	5.0	112	53	5926	48.00
CABO	2	5.0	54	300	1680	13.50
RESUMO DO AÇO						
ACAO	DIAM	C.TOTAL	PESO			
(mm)	(mm)	(mm)	(kg)			
CABO	5.0	84.00	25.28			
CABO	5.0	29.36	3.14			
RESUMO DO AÇO						
ACAO	DIAM	C.TOTAL	PESO			
(mm)	(mm)	(mm)	(kg)			
CABO	5.0	113.36	28.42			
CABO	5.0	29.36	3.14			
RESUMO DO AÇO						
ACAO	DIAM	C.TOTAL	PESO			
(mm)	(mm)	(mm)	(kg)			
CABO	5.0	142.72	31.56			
CABO	5.0	29.36	3.14			
RESUMO DO AÇO						
ACAO	DIAM	C.TOTAL	PESO			
(mm)	(mm)	(mm)	(kg)			
CABO	5.0	172.08	34.70			
CABO	5.0	29.36	3.14			

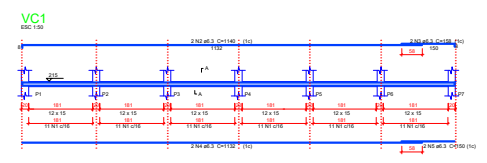
Vol. de concreto total (C20) = 1.18 m³



Relação do aço

ACAO	N	DIAM	Q	UNID	C.TOTAL	PESO
(mm)		(mm)		(mm)	(mm)	(kg)
CABO	1	4.2	228	483	1146	4.83
CABO	2	5.0	2	228	483	1.146
RESUMO DO AÇO						
ACAO	DIAM	C.TOTAL	PESO			
(mm)	(mm)	(mm)	(kg)			
CABO	4.2	4.75	0.52			
CABO	5.0	11.46	1.70			
RESUMO DO AÇO						
ACAO	DIAM	C.TOTAL	PESO			
(mm)	(mm)	(mm)	(kg)			
CABO	4.2	4.75	0.52			
CABO	5.0	11.46	1.70			

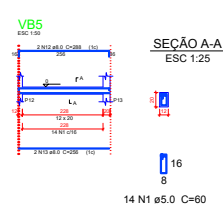
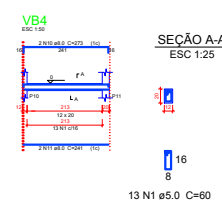
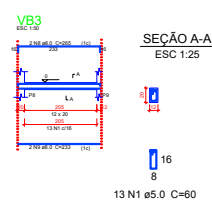
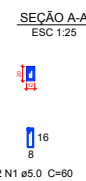
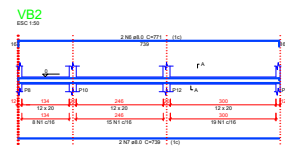
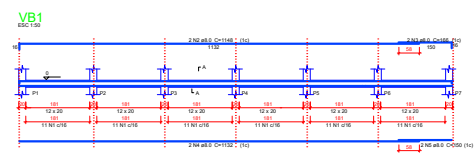
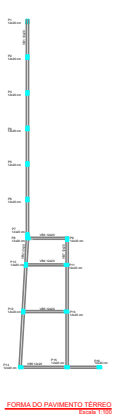
Vol. de concreto total (C20) = 0.22 m³



Relação do aço

ACAO	N	DIAM	Q	UNID	C.TOTAL	PESO
(mm)		(mm)		(mm)	(mm)	(kg)
CABO	1	5.0	60	300	1800	14.40
CABO	2	6.3	2	1146	2292	18.34
CABO	3	6.3	2	150	300	2.40
CABO	4	6.3	2	1132	2264	18.11
CABO	5	6.3	2	150	300	2.40
RESUMO DO AÇO						
ACAO	DIAM	C.TOTAL	PESO			
(mm)	(mm)	(mm)	(kg)			
CABO	5.0	17.00	4.34			
CABO	6.3	33.00	8.18			
RESUMO DO AÇO						
ACAO	DIAM	C.TOTAL	PESO			
(mm)	(mm)	(mm)	(kg)			
CABO	5.0	17.00	4.34			
CABO	6.3	33.00	8.18			

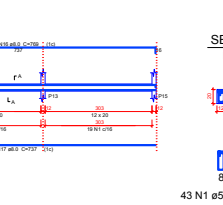
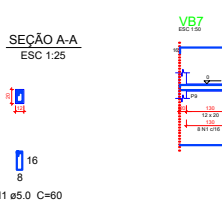
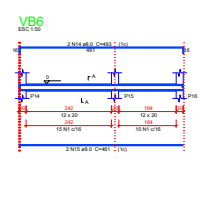
Vol. de concreto total (C-25) = 0.22 m³
Área de forma total = 3.60 m²



Relação do aço

ACAO	N	DIAM	Q	UNID	C.TOTAL	PESO
(mm)		(mm)		(mm)	(mm)	(kg)
CABO	1	5.0	210	40	12600	100.80
CABO	2	6.3	2	1146	2292	18.34
CABO	3	6.3	2	166	332	2.66
CABO	4	6.3	2	1132	2264	18.11
CABO	5	6.3	2	150	300	2.40
CABO	6	6.3	2	771	1542	12.34
CABO	7	6.3	2	759	1478	11.83
CABO	8	6.3	2	265	530	4.24
CABO	9	6.3	2	233	466	3.73
CABO	10	6.3	2	272	546	4.37
CABO	11	6.3	2	241	482	3.86
CABO	12	6.3	2	286	576	4.61
CABO	13	6.3	2	256	512	4.10
CABO	14	6.3	2	493	986	7.89
CABO	15	6.3	2	461	922	7.38
CABO	16	6.3	2	759	1518	12.15
CABO	17	6.3	2	727	1474	11.72
RESUMO DO AÇO						
ACAO	DIAM	C.TOTAL	PESO			
(mm)	(mm)	(mm)	(kg)			
CABO	6.3	162.44	64.16			
CABO	5.0	129.60	19.96			
RESUMO DO AÇO						
ACAO	DIAM	C.TOTAL	PESO			
(mm)	(mm)	(mm)	(kg)			
CABO	6.3	162.44	64.16			
CABO	5.0	129.60	19.96			

Vol. de concreto total (C-25) = 0.34 m³
Área de forma total = 15.69 m²



Relação do aço

ACAO	N	DIAM	Q	UNID	C.TOTAL	PESO
(mm)		(mm)		(mm)	(mm)	(kg)
CABO	1	5.0	210	40	12600	100.80
CABO	2	6.3	2	1146	2292	18.34
CABO	3	6.3	2	166	332	2.66
CABO	4	6.3	2	1132	2264	18.11
CABO	5	6.3	2	150	300	2.40
CABO	6	6.3	2	771	1542	12.34
CABO	7	6.3	2	759	1478	11.83
CABO	8	6.3	2	265	530	4.24
CABO	9	6.3	2	233	466	3.73
CABO	10	6.3	2	272	546	4.37
CABO	11	6.3	2	241	482	3.86
CABO	12	6.3	2	286	576	4.61
CABO	13	6.3	2	256	512	4.10
CABO	14	6.3	2	493	986	7.89
CABO	15	6.3	2	461	922	7.38
CABO	16	6.3	2	759	1518	12.15
CABO	17	6.3	2	727	1474	11.72
RESUMO DO AÇO						
ACAO	DIAM	C.TOTAL	PESO			
(mm)	(mm)	(mm)	(kg)			
CABO	6.3	162.44	64.16			
CABO	5.0	129.60	19.96			

Vol. de concreto total (C-25) = 0.34 m³
Área de forma total = 15.69 m²

Documento assinado digitalmente
VINICIUS ALVES DE SOUSA
Data: 02/01/2026 09:15:34-0300
Verifique em <https://validar.iti.gov.br>

Estrutural

APROVAÇÕES:

OBRA: CENTRO DE CONVÊNIO DO IDOSO - CC

ENDEREÇO: RUA CORONEL VICENTE MIGUEL, CENTRO, SILVÂNIA - GO

PROPRIETÁRIO:
PREFEITURA MUNICIPAL DE SILVÂNIA - GOIÁS

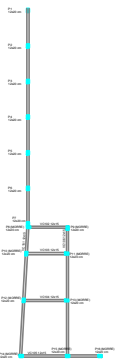
AUTOR DO PROJETO:
ENG. CIVIL VINICIUS ALVES DE SOUSA
CREA 7891D-GO

DATA: BEZES INDICADA

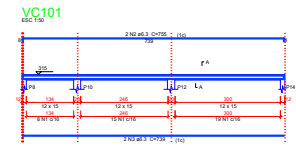
FRANCA: 09

CONTEÚDO:
PROJETO ESTRUTURAL MURO LATERAL ESQUERDO
PROJETO ESTRUTURAL VC DEF. SALÃO DE BELEZA
PROJETO ESTRUTURAL ÁREA DE SERVIÇO

13

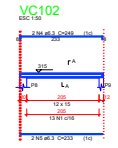


FORMA DO PAVIMENTO COBERTURA - NIVEL 2
Escala 1:20



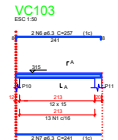
SEÇÃO A-A
ESC 1:25

42 N1 ø5.0 C=50



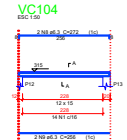
SEÇÃO A-A
ESC 1:25

13 N1 ø5.0 C=50



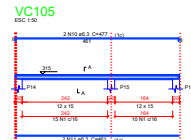
SEÇÃO A-A
ESC 1:25

13 N1 ø5.0 C=50



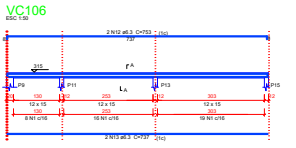
SEÇÃO A-A
ESC 1:25

14 N1 ø5.0 C=50



SEÇÃO A-A
ESC 1:25

25 N1 ø5.0 C=50



SEÇÃO A-A
ESC 1:25

43 N1 ø5.0 C=50

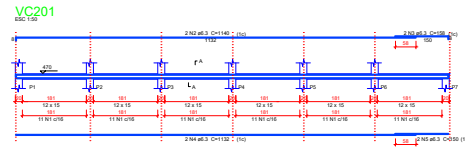
Relação do aço

ACØ	N	DIAM	Q	UNIT	C.TOTAL
(mm)		(mm)	(m)	(kg/m)	(kg)
CA50	1	5.0	150	50	7500
CA50	2	6.3	2	750	1510
CA50	3	6.3	2	750	1478
CA50	4	6.3	2	240	486
CA50	5	6.3	2	230	466
CA50	6	6.3	2	252	514
CA50	7	6.3	2	241	482
CA50	8	6.3	2	272	544
CA50	9	6.3	2	256	512
CA50	10	6.3	2	437	864
CA50	11	6.3	2	461	922
CA50	12	6.3	2	750	1506
CA50	13	6.3	2	757	1474

Resumo do aço

ACØ	DIAM	C.TOTAL	PESO
(mm)	(mm)	(m)	(kg)
CA50	5.0	150.60	26.61
CA50	6.3	176.00	31.55
PESO TOTAL			58.16
CA50	26.61		
CA50	31.55		

Vol. de concreto total (C=25) = 0.48 m³
Área de forma total = 8.08 m²



SEÇÃO A-A
ESC 1:25

66 N1 ø5.0 C=50

Relação do aço

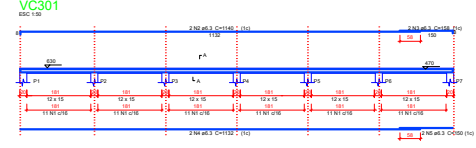
ACØ	N	DIAM	Q	UNIT	C.TOTAL
(mm)		(mm)	(m)	(kg/m)	(kg)
CA50	1	5.0	66	50	3300
CA50	2	6.3	2	1140	2280
CA50	3	6.3	2	108	216
CA50	4	6.3	2	1132	2264
CA50	5	6.3	2	100	200

Resumo do aço

ACØ	DIAM	C.TOTAL	PESO
(mm)	(mm)	(m)	(kg)
CA50	5.0	66.00	12.64
CA50	6.3	51.60	12.64
CA50	6.3	33.00	6.68
PESO TOTAL			31.96
CA50	12.64		
CA50	6.68		

Vol. de concreto total (C=25) = 0.22 m³
Área de forma total = 3.69 m²

FORMA DO PAVIMENTO COBERTURA - NIVEL 3
Escala 1:20



SEÇÃO A-A
ESC 1:25

66 N1 ø5.0 C=50

Relação do aço

ACØ	N	DIAM	Q	UNIT	C.TOTAL
(mm)		(mm)	(m)	(kg/m)	(kg)
CA50	1	5.0	66	50	3300
CA50	2	6.3	2	1140	2280
CA50	3	6.3	2	108	216
CA50	4	6.3	2	1132	2264
CA50	5	6.3	2	100	200

Resumo do aço

ACØ	DIAM	C.TOTAL	PESO
(mm)	(mm)	(m)	(kg)
CA50	5.0	66.00	12.64
CA50	6.3	51.60	12.64
CA50	6.3	33.00	6.68
PESO TOTAL			31.96
CA50	12.64		
CA50	6.68		

Vol. de concreto total (C=25) = 0.22 m³
Área de forma total = 3.69 m²

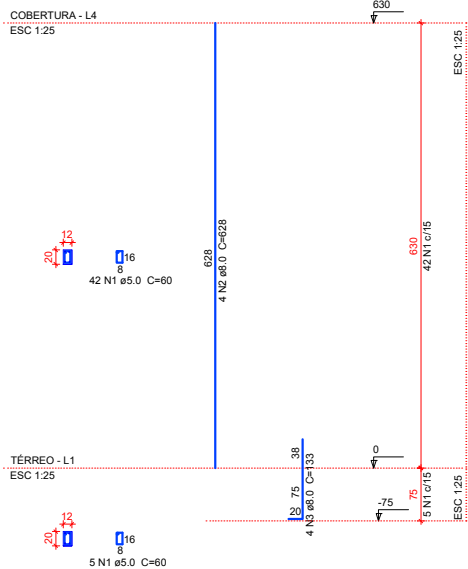
FORMA DO PAVIMENTO COBERTURA - NIVEL 4
Escala 1:20

APROVAÇÕES:

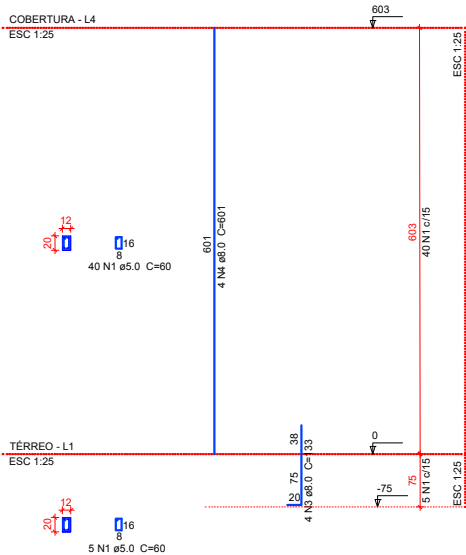
OBRA: CENTRO DE CONVÊNIO DO IDOSO - CCJ
ENDEREÇO: RUA CORONEL VICENTE MIGUEL, CENTRO, SILVÂNIA - GO
PROPRIETÁRIO:
PREFEITURA MUNICIPAL DE SILVÂNIA - GOIÁS
AUTOR DO PROJETO:
ENG. CIVIL VINÍCIUS ALVES DE SOUSA
CREA 78919-GO
DATA: _____ ESC.: _____
FEZ: _____ INDICADA: _____
CONTEÚDO:
PROJETO ESTRUTURAL MURO LATERAL ESQUERDO
PROJETO ESTRUTURAL VC DEF. SALÃO DE BELEZA
PROJETO ESTRUTURAL ÁREA DE SERVIÇO
PRANCHA:
10
13

Documento assinado digitalmente
gov.br VINÍCIUS ALVES DE SOUSA
Data: 02/01/2026 09:15:34-0300
Verifique em <https://validar.iti.gov.br>

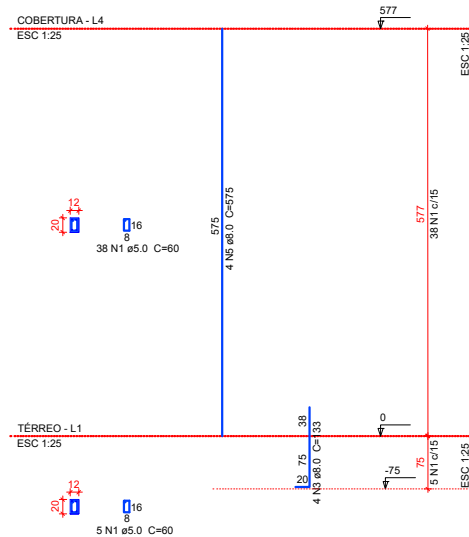
P1



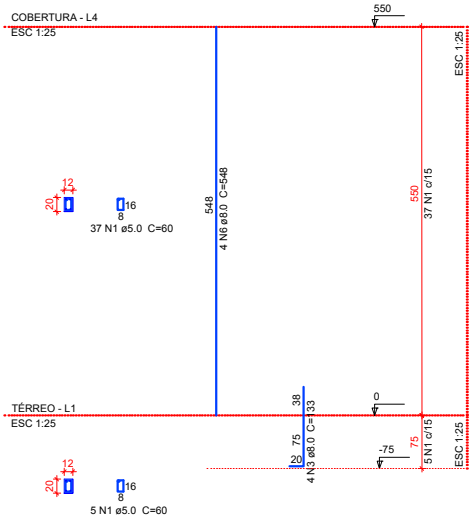
P2



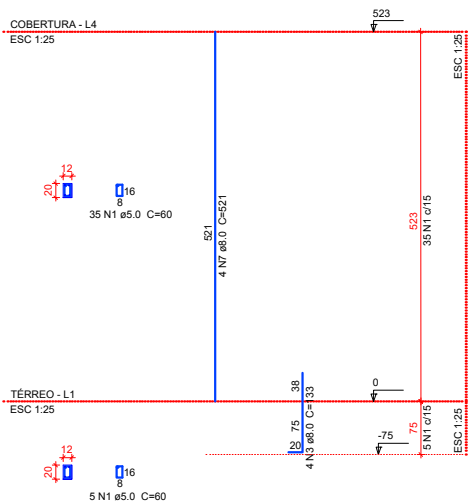
P3



P4



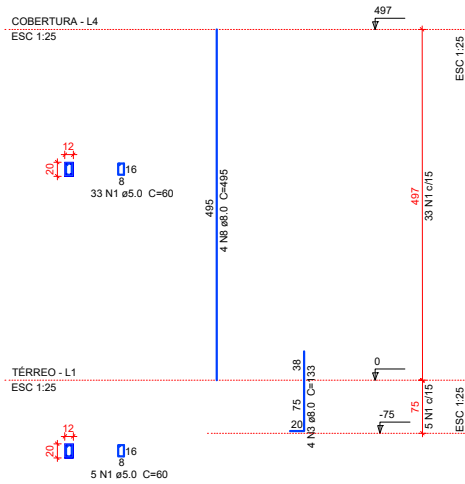
P5



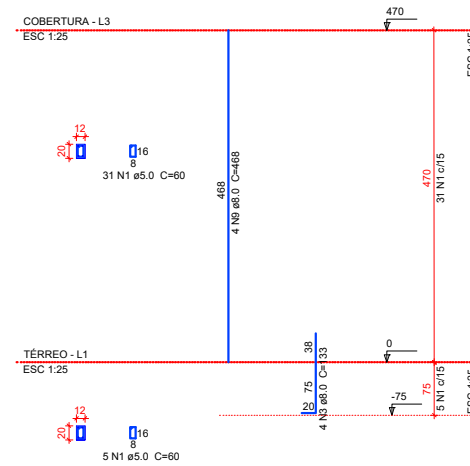
Documento assinado digitalmente
gov.br VINICIUS ALVES DE SOUSA
 Data: 02/01/2026 09:18:18-0300
 Verifique em <https://validar.iti.gov.br>

APROVAÇÕES:	
Estrutural	OBRA: CENTRO DE CONVÊNIO DO IDOSO - CCI
	ENDEREÇO: RUA CORONEL VICENTE MIGUEL, CENTRO, SILVÂNIA - GO
	PROPRIETÁRIO: PREFEITURA MUNICIPAL DE SILVÂNIA - GOIÁS
	AUTOR DO PROJETO: ENG. CIVIL VINICIUS ALVES DE SOUSA CREA 7891D-GO
	DATA: _____ ESC.: _____ DEZ/25 _____ INDICADA _____
CONTEÚDO: PROJETO ESTRUTURAL MURO LATERAL ESQUERDO PROJETO ESTRUTURAL VC DEF. SALÃO DE BELEZA PROJETO ESTRUTURAL ÁREA DE SERVIÇO	PRANCHA 11 13

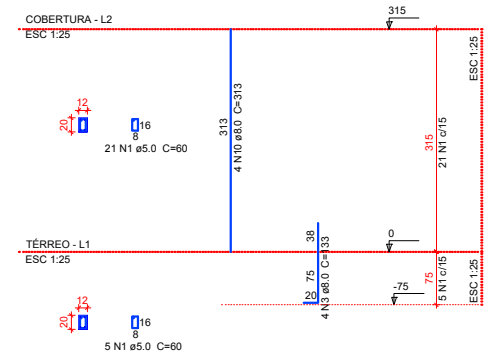
P6



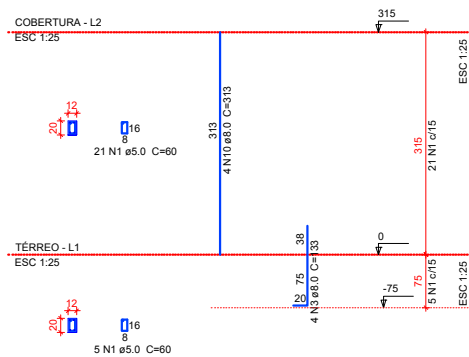
P7



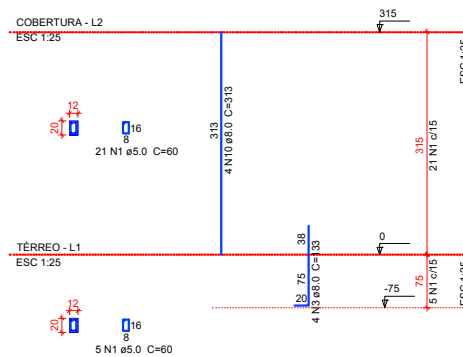
P8



P9



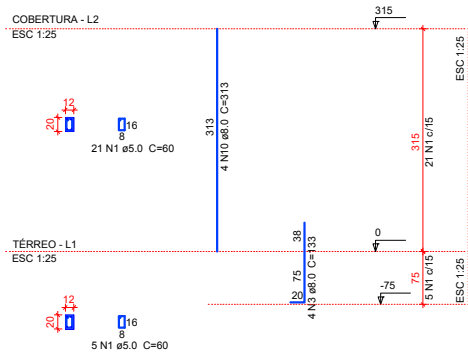
P10



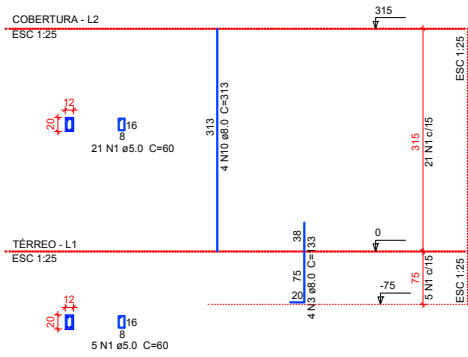
Documento assinado digitalmente
gov.br VINICIUS ALVES DE SOUSA
 Data: 02/01/2026 09:18:18-0300
 Verifique em <https://validar.iti.gov.br>

APROVAÇÕES:	
Estrutural	OBRA: CENTRO DE CONVIVÊNCIA DO IDOSO - CCI
	ENDEREÇO: RUA CORONEL VICENTE MIGUEL, CENTRO, SILVÂNIA - GO
	PROPRIETÁRIO: PREFEITURA MUNICIPAL DE SILVÂNIA - GOIÁS
	AUTOR DO PROJETO: ENG. CIVIL VINICIUS ALVES DE SOUSA CREA 7891D-GO
DATA: 02/25	ESC.: INDICADA
CONTEÚDO: PROJETO ESTRUTURAL MURO LATERAL ESQUERDO PROJETO ESTRUTURAL V.C DEF. SALÃO DE BELEZA PROJETO ESTRUTURAL ÁREA DE SERVIÇO	
PRANCHAS: 12	
13	

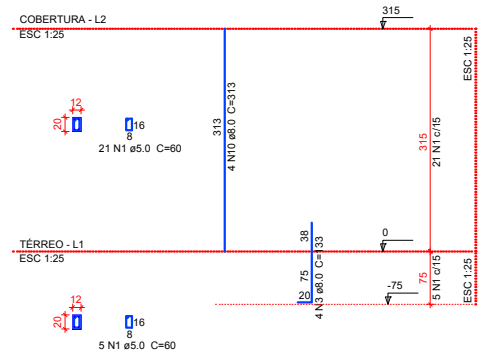
P11



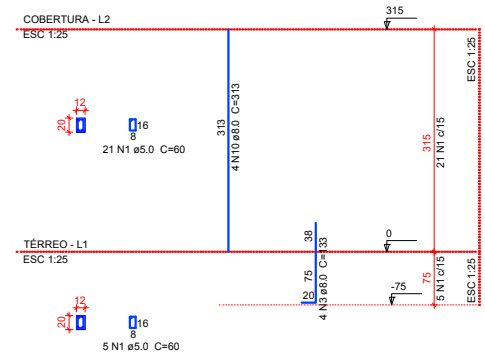
P12



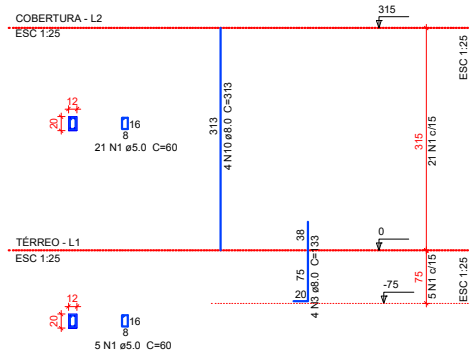
P13



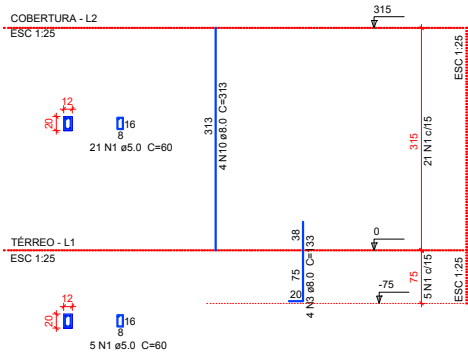
P14



P15



P16



Relação do aço

P1 P2 P3 P4 P5 P6 P7 P8
P9 P10 P11 P12 P13 P14 P15 P16

AÇO	N	DIAM	Ø	UNIT	C.TOTAL
				(cm)	(kg)
CABO	1	5.0	421	80	26290
CABO	2	8.0	4	628	2512
	3	8.0	54	133	5512
	4	8.0	4	601	2454
	5	8.0	4	574	2295
	6	8.0	4	548	2192
	7	8.0	4	521	2084
	8	8.0	4	495	1980
	9	8.0	4	468	1872
	10	8.0	38	313	11268

Resumo do aço

AÇO	DIAM	C.TOTAL	PREÇO
	(mm)	(kg)	(R\$)
CABO	8.0	31.20	138.72
CABO	8.0	252.60	38.80
PREÇO TOTAL:			
CABO	138.72		
CABO	38.80		

Vol. de concreto total (C-25) = 1.60 m³
Área da forma total = 20.74 m²

APROVAÇÕES:

Estrutural

OBRA: CENTRO DE CONVIVÊNCIA DO IDOSO - CC

ENDEREÇO: RUA CORONEL VICENTE MIGUEL, CENTRO, SILVÂNIA - GO

PROPRIETÁRIO:
PREFEITURA MUNICIPAL DE SILVÂNIA - GOIÁS

AUTOR DO PROJETO:
ENG. CIVIL VINÍCIUS ALVES DE SOUSA
CREA 7891D-GO

DATA: DEZ/25
ESC.: INDICADA

FRANCA: 13

Documento assinado digitalmente
gov.br VINÍCIUS ALVES DE SOUSA
Data: 02/01/2026 09:18:18-0300
Verifique em <https://validar.iti.gov.br>