

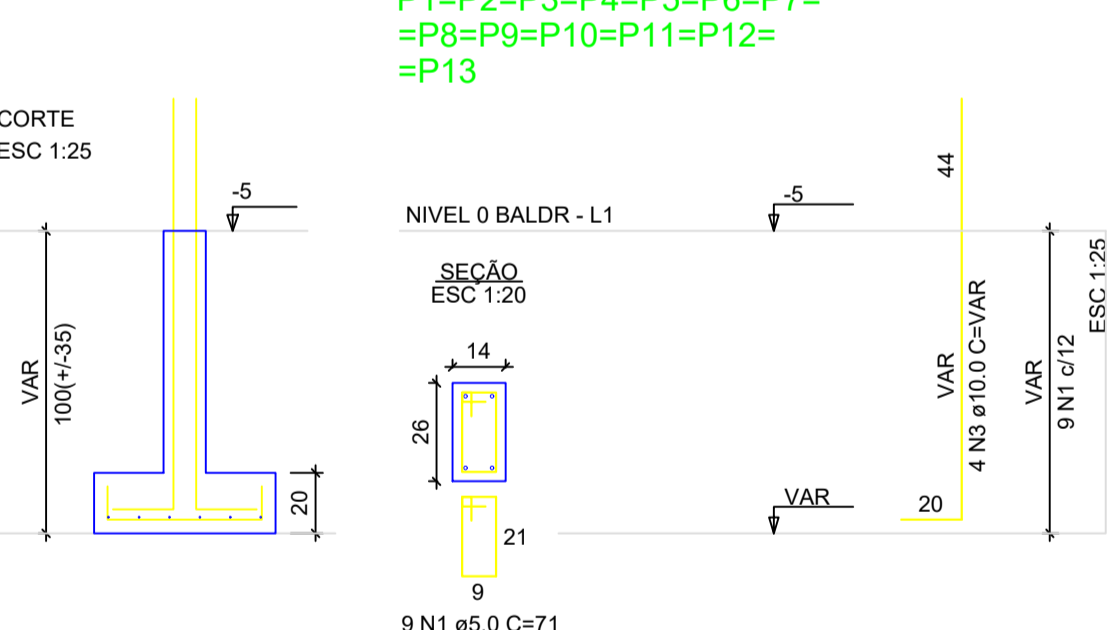
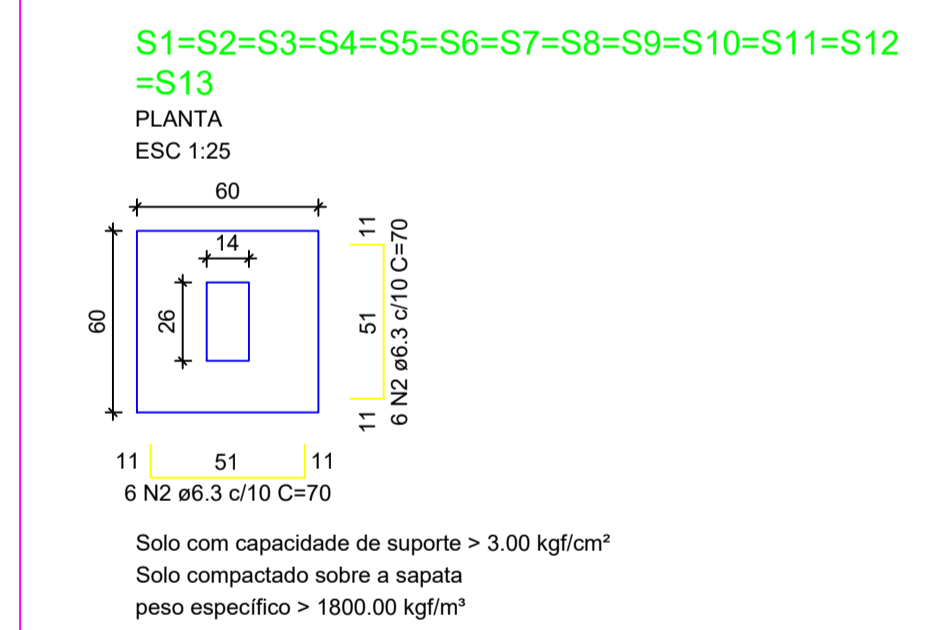
RELAÇÃO DO AÇO - VIGAS NÍVEL 0 BALDRAME

V1	V2	V3	V4	V5	V6	V7	V8	V9
AÇO	N	DIAM (mm)	QUANT	C.UNIT (cm)	C.TOTAL (cm)			
CA60	1	5.0	56	65	3640			
CA60	2	5.0	289	75	21875			
CA60	3	6.3	4	303	1212			
CA60	4	6.3	4	352	1408			
CA60	5	6.3	4	273	546			
CA60	6	8.0	6	588	3408			
CA60	7	8.0	2	418	836			
CA60	8	8.0	3	323	646			
CA60	9	8.0	3	580	1740			
CA60	10	8.0	2	268	536			
CA60	11	8.0	3	318	636			
CA60	12	8.0	3	438	876			
CA60	13	8.0	6	343	5558			
CA60	14	8.0	6	223	446			
CA60	15	8.0	1	439	439			
CA60	16	8.0	2	842	1684			
CA60	17	8.0	2	119	238			
CA60	18	8.0	4	951	3804			

RESUMO DO AÇO

AÇO	DIAM (mm)	C.TOTAL (m)	PESO + 0% (kg)
CA50	6.3	31.7	7.7
CA60	8.0	203.7	80.4
CA60	5.0	253.2	39
PESO TOTAL (kg)			
CA50	88.1		
CA60	39		

Volume de concreto (C-20 MPa) = 1.91 m³
 Área de forma = 39.26 m²



RELAÇÃO DO AÇO - SAPATAS E PILARES DE ARRANQUE - NÍVEL 0 BALDRAME

13xP1	13xS1				
AÇO	N	DIAM (mm)	QUANT	C.UNIT (cm)	C.TOTAL (cm)
CA60	1	5.0	117	71	8307
CA60	2	6.3	156	70	10920
CA60	3	10.0	52	VAR	VAR

RESUMO DO AÇO

AÇO	DIAM (mm)	C.TOTAL (m)	PESO + 0% (kg)
CA50	6.3	109.2	26.7
CA60	5.0	83.1	12.8
PESO TOTAL (kg)			
CA50	77.4		
CA60	12.8		

Volume de concreto (C-20 MPa) = 1.41 m³
 Área de forma = 16.64 m²



Novo PAC FHNIS Sub50

PROJETO ESTRUTURAL

**PLANTA DE ARMADURAS
NÍVEL 0 - BALDRAME**

Desenho: JOÃO CALANDRINI DE SÁ AZEVEDO NETO DESENHO **01**

Escala: Indicada Revisão: 01 FOLHA **02/03**

Data: 10/11/25 Unidade: cm

ATENÇÃO:
 Exemplo de projeto estrutural para edificações do Novo PAC FHNIS Sub50 - Portaria 892.
 Uso facultado, desde que revisado por responsável técnico, com a devida emissão de ART/RRT/TRT, e adequado às particularidades de cada obra.