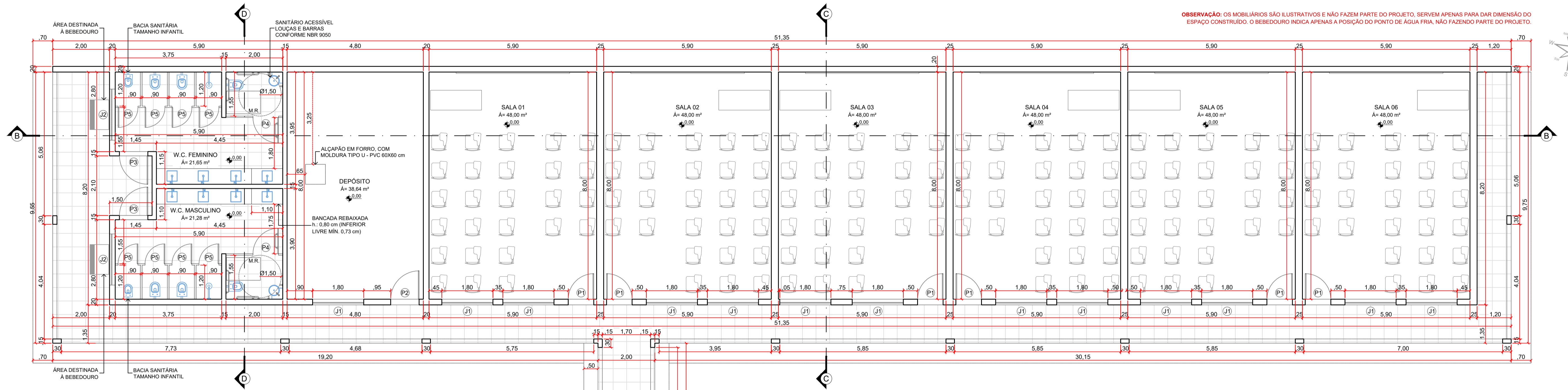
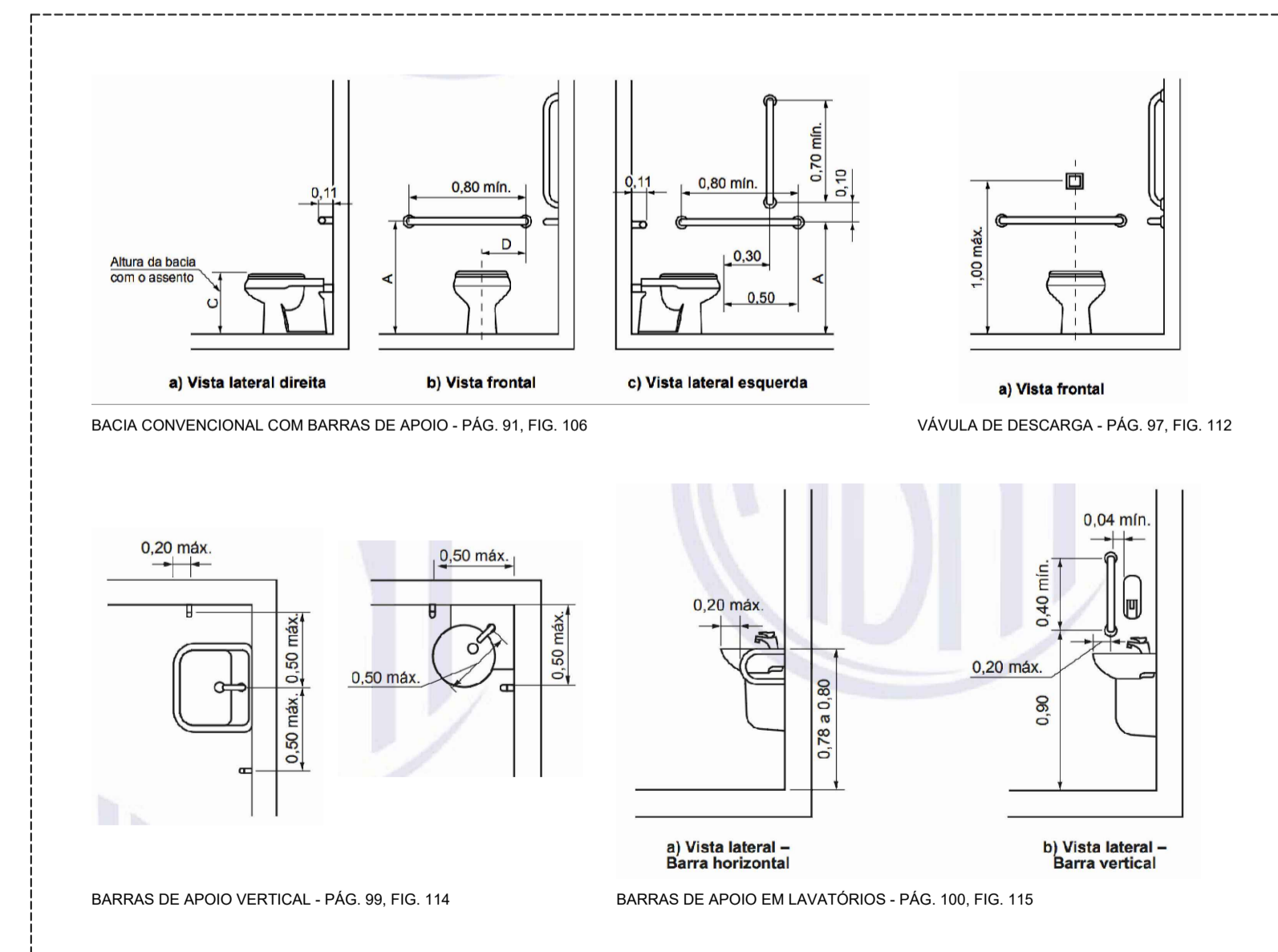
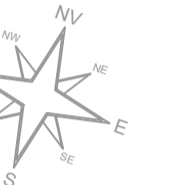


03 CORTE B-B
ESC.: 1/75

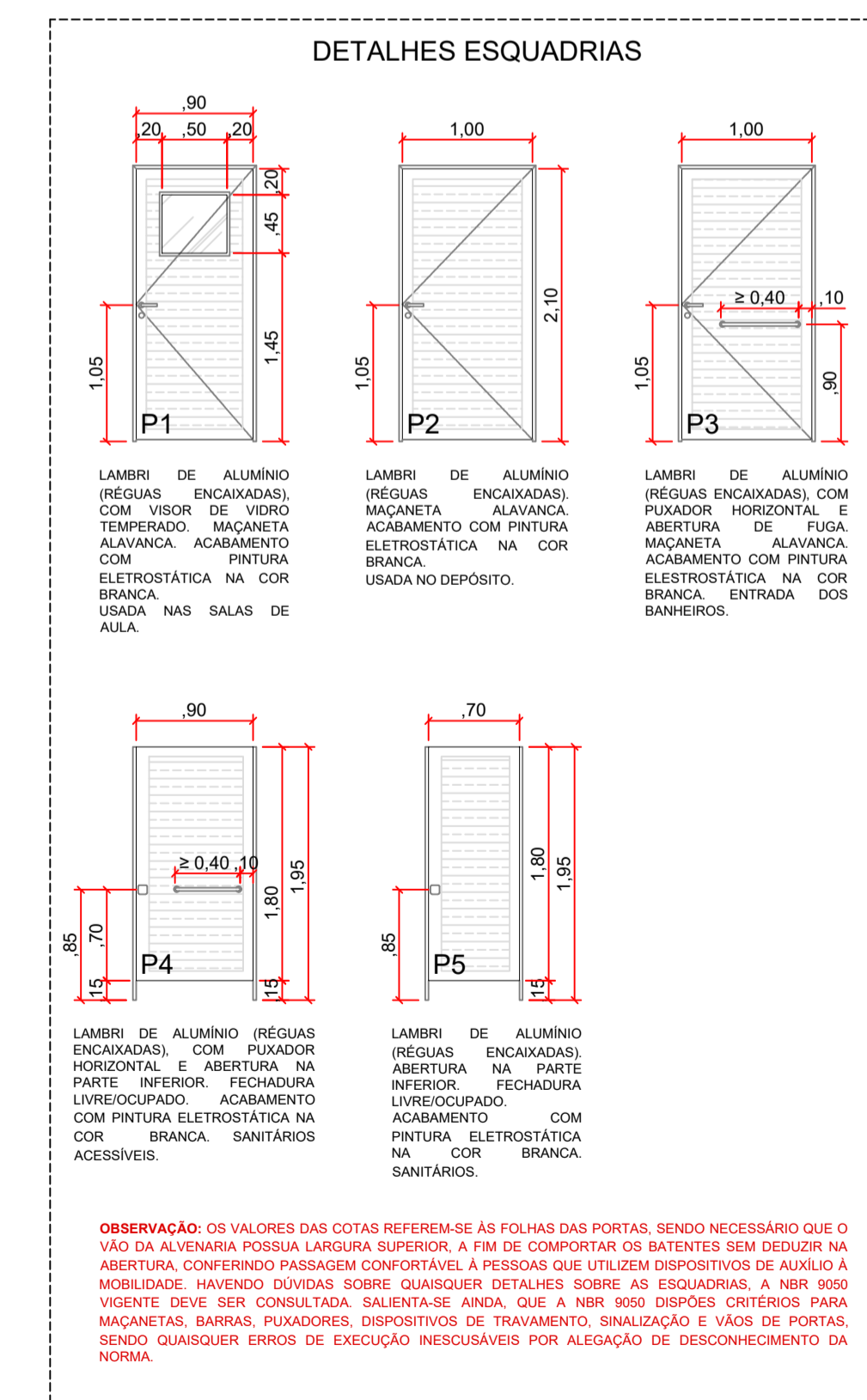


02 PLANTA-BAIXA
ESC.: 1/75

OBSERVAÇÃO: OS MOBILIÁRIOS SÃO ILUSTRATIVOS E NÃO FAZEM PARTE DO PROJETO. SERVEM APENAS PARA DAR DIMENSÃO DO ESPAÇO CONSTRUÍDO. O BEBEDOURO INDICA APENAS A POSIÇÃO DO PONTO DE ÁGUA FRIA, NÃO FAZENDO PARTE DO PROJETO.



01 REPRODUÇÃO ABNT NBR 9050/2020
SEM ESCALA



QUADRO DE ESQUADRIAS						
TIPO	DIMENSÕES		PEITOR	QUANT.	ÁREA	TIPO E MATERIAL
	LARG.	ALT.				
PORTAS						
P1	0,90	2,10	-	06	1,89	ABRIR (1F) LAMBRI ALUMÍNIO
P2	1,00	2,10	-	01	2,10	ABRIR (1F) LAMBRI ALUMÍNIO
P3	1,00	2,10	-	02	2,10	ABRIR FUÇA (1F) LAMBRI ALUMÍNIO
P4	0,90	1,80	-	02	1,62	ABRIR FUÇA (1F) LAMBRI ALUMÍNIO
P5	0,80	1,80	-	08	1,44	ABRIR FUÇA (1F) LAMBRI ALUMÍNIO
JANELAS						
J1	1,80	1,00	1,10	13	1,80	CORRER (4F) VIDRO TEMPERADO
J2	1,80	0,60	2,20	02	1,08	CORRER (4F) VIDRO TEMPERADO

QUADRO DE ACABAMENTOS					
AMBIENTE	MATERIAL	PISO	PAREDE	TETO	OBSERVAÇÕES
SALA 01		●	●	●	
SALA 02		●	●	●	
SALA 03		●	●	●	
SALA 04		●	●	●	
SALA 05		●	●	●	
SALA 06		●	●	●	
DEPÓSITO		●	●	●	
W.C. FEMININO		●	●	●	
W.C. MASCULINO		●	●	●	
CIRCULAÇÃO		●	●	●	

APROVAÇÕES:

PREFEITURA MUNICIPAL DE MATUPÁ

PROJETO: OBRA: PROJETO ARQUITETÔNICO - AMPLIAÇÃO ESCOLA CECÍLIA MEIRELES

LOCAL DA OBRA: RUA 33 HZ, LOTE 02, QUADRA ÚNICA DO NÚCLEO DE EQUIPAMENTOS COMUNITÁRIOS (NEC) ESCOLA MUNICIPAL CECÍLIA MEIRELES, ZONA HABITACIONAL 2-001 (CENTRO) - MATUPÁ - MT

PROPRIETÁRIO: PREFEITURA MUNICIPAL DE MATUPÁ

RESP. TÉCNICO: BRUNA FELDKIRCHER

ESCALA: INDICADA

DATA: JUNHO DE 2020

REVISÃO: BRUNA FELDKIRCHER

ÁREA DO TERRENO = 8.594,99 m²

ÁREA CONSTRUÍDA = 2.611,77 m²

ÁREA DA AMPLIAÇÃO = 537,16 m²

TIPOLOGIA: PÚBLICO - EDUCAÇÃO

MODALIDADE: AMPLIAÇÃO

ARQ 02/03