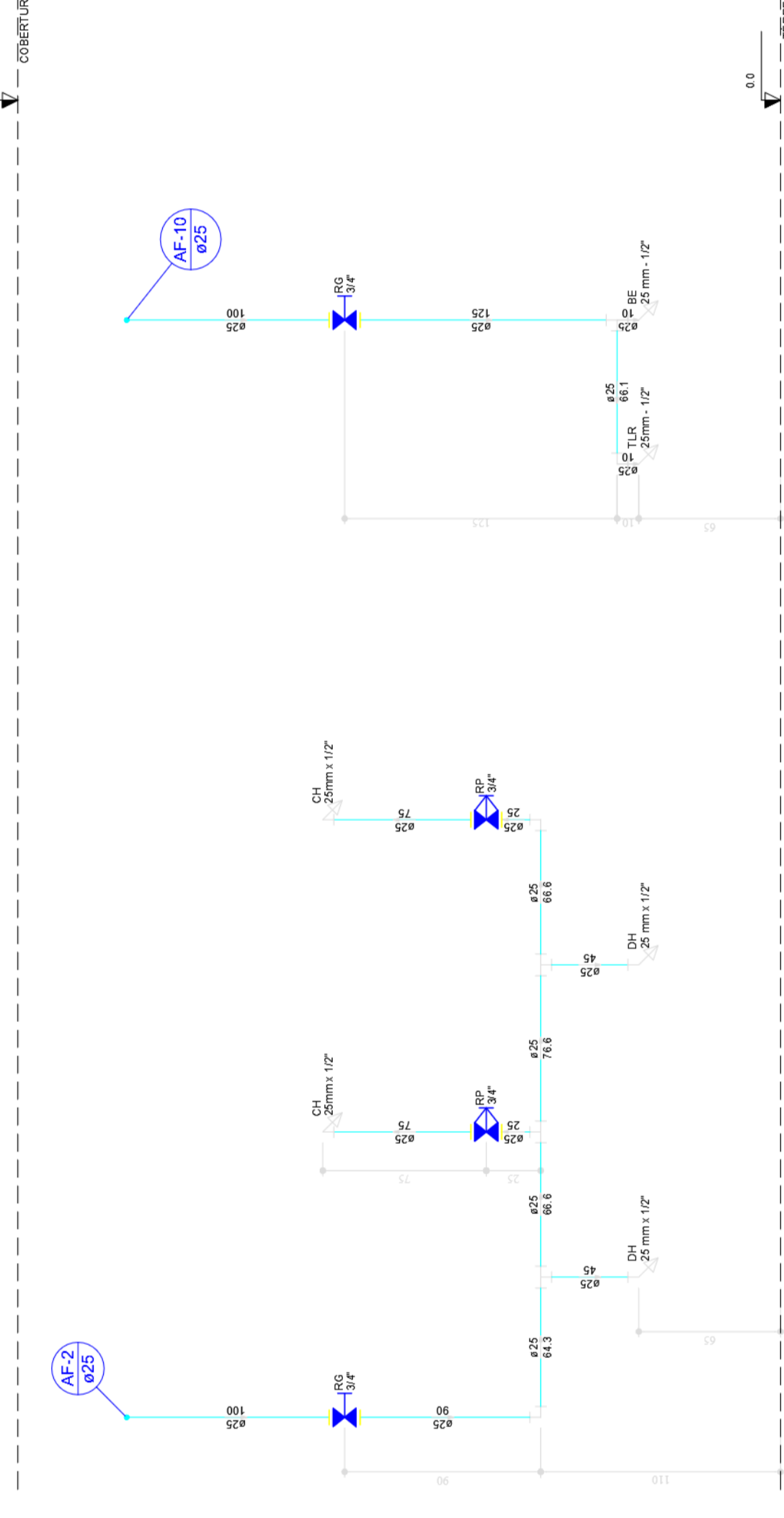
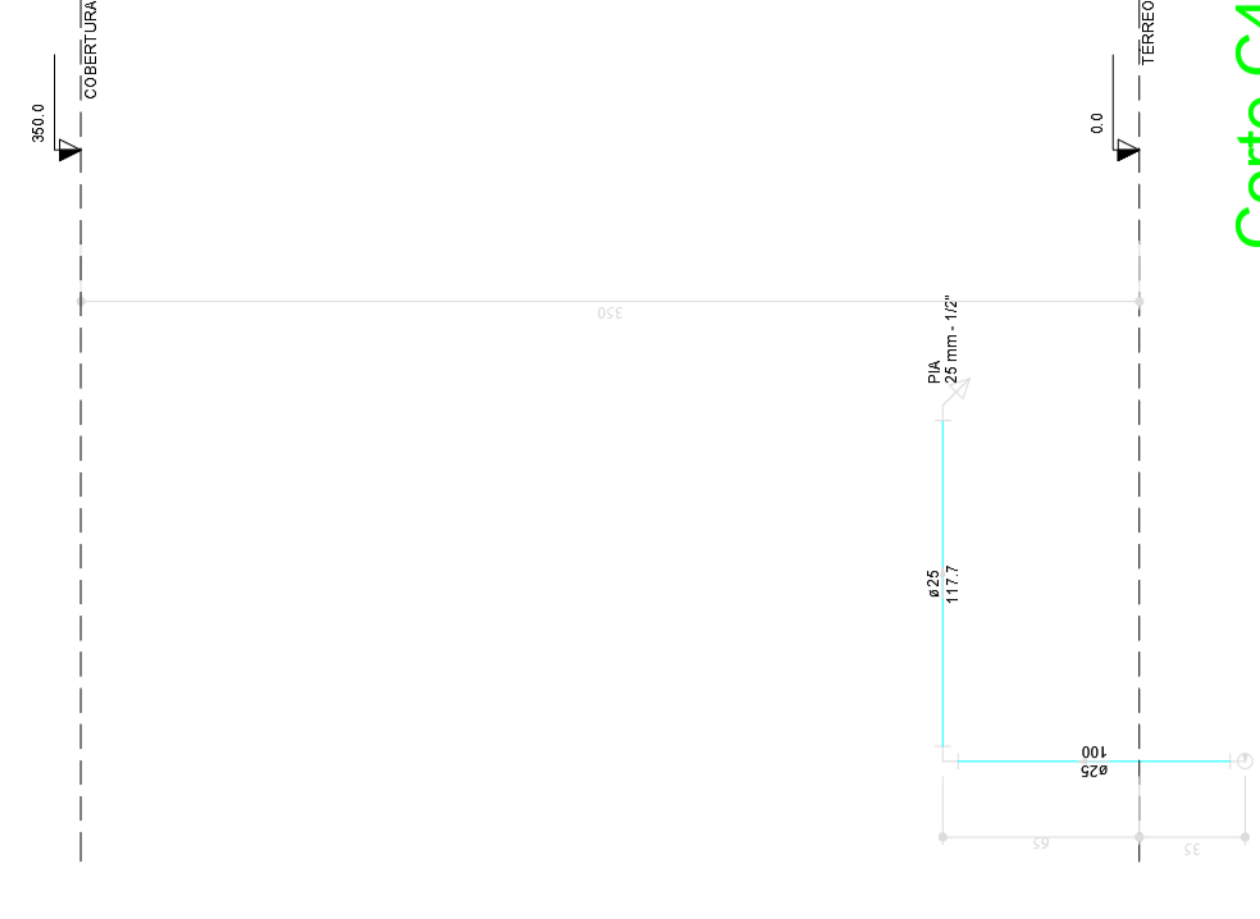


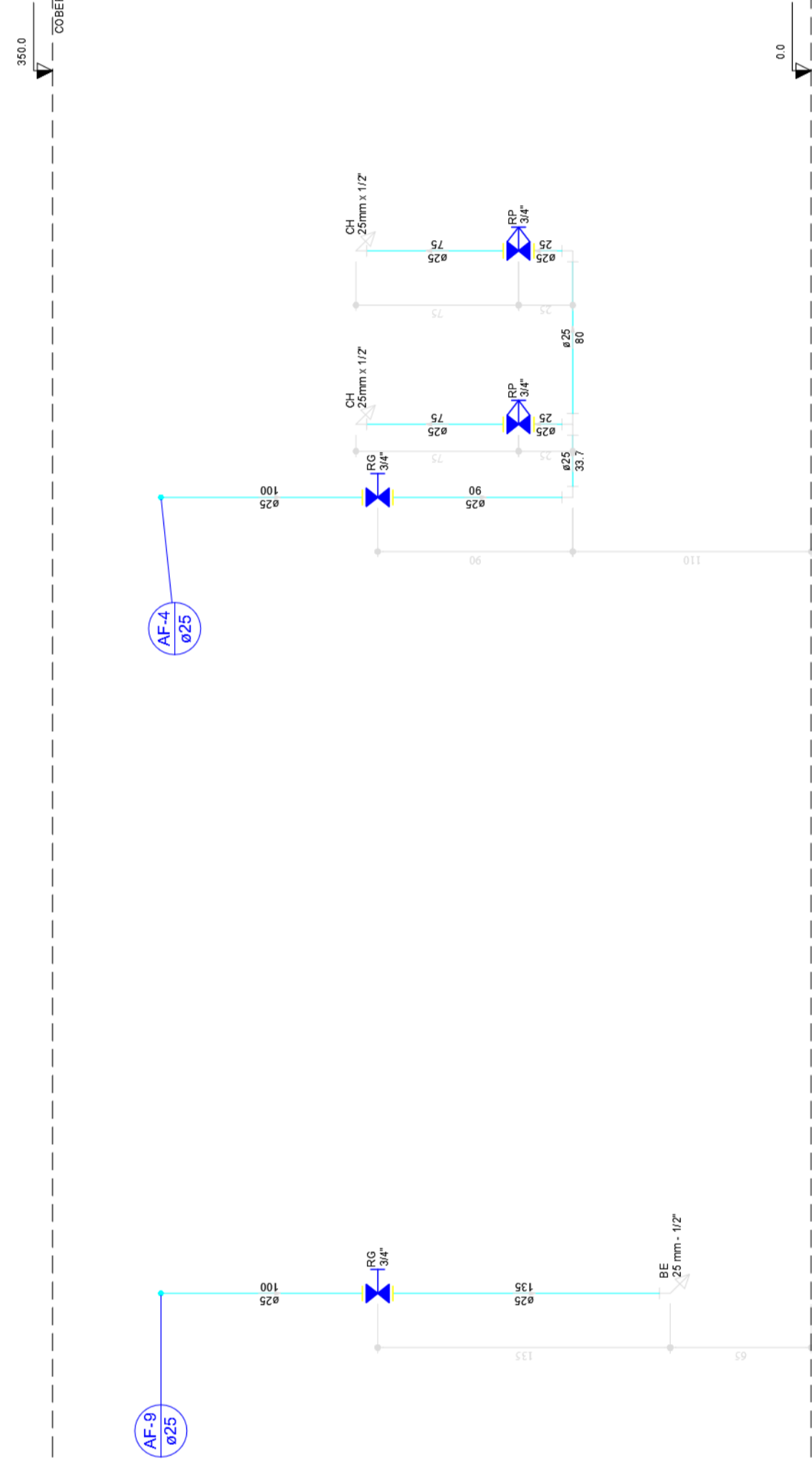
Corte C1
Escala 1:25



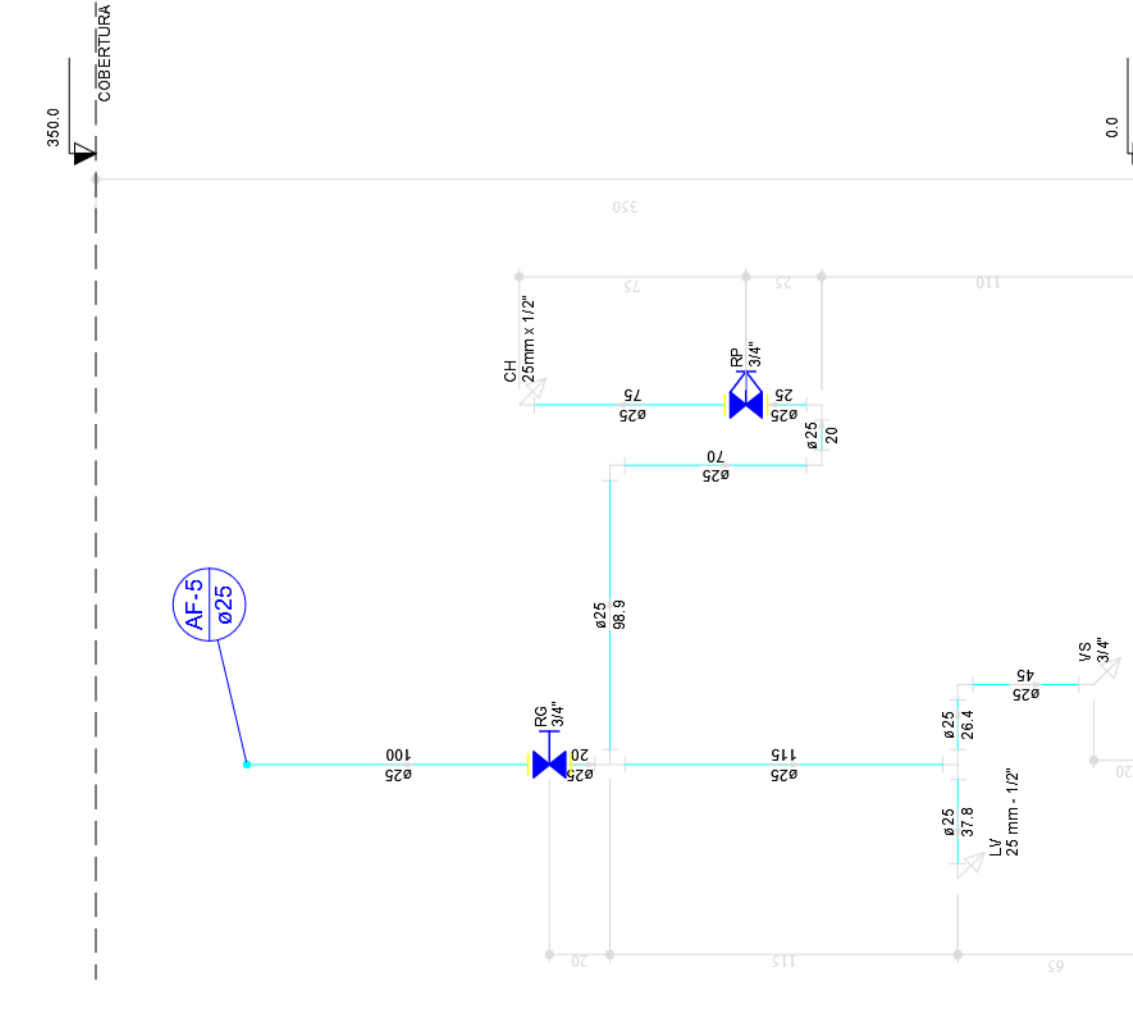
Corte C2
Escala 1:25



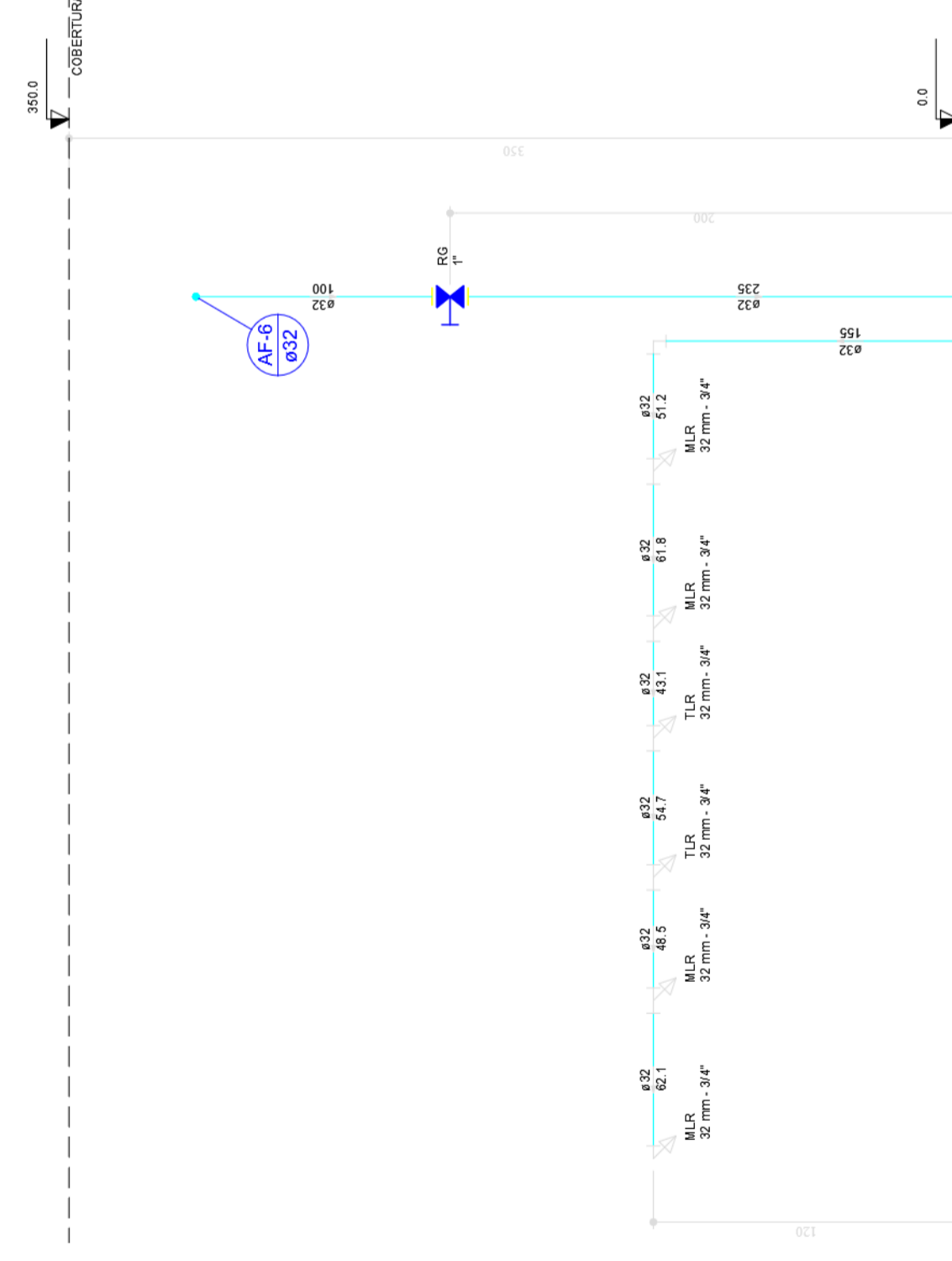
Corte C4
Escala 1:25



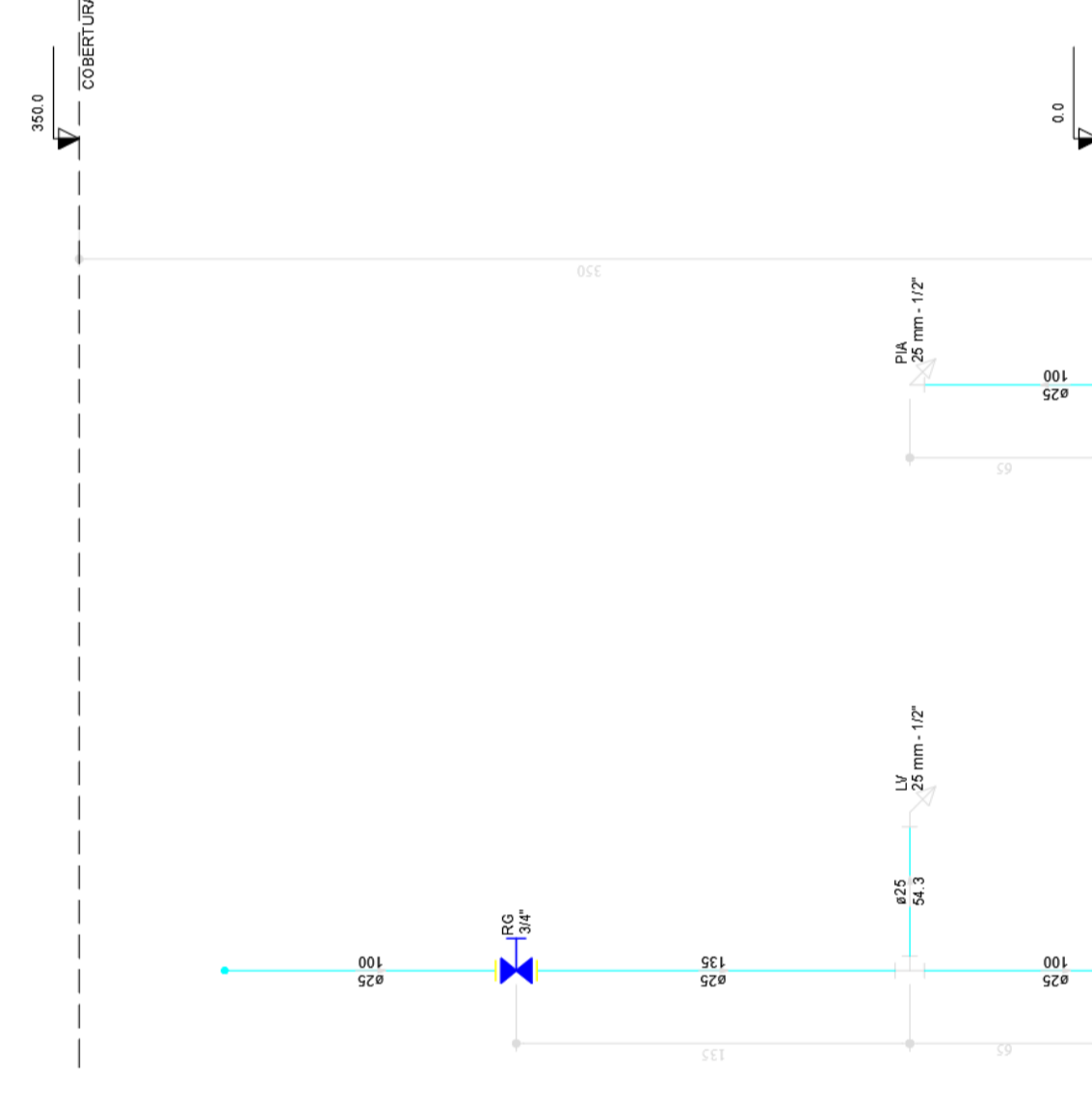
Corte C3
Escala 1:25



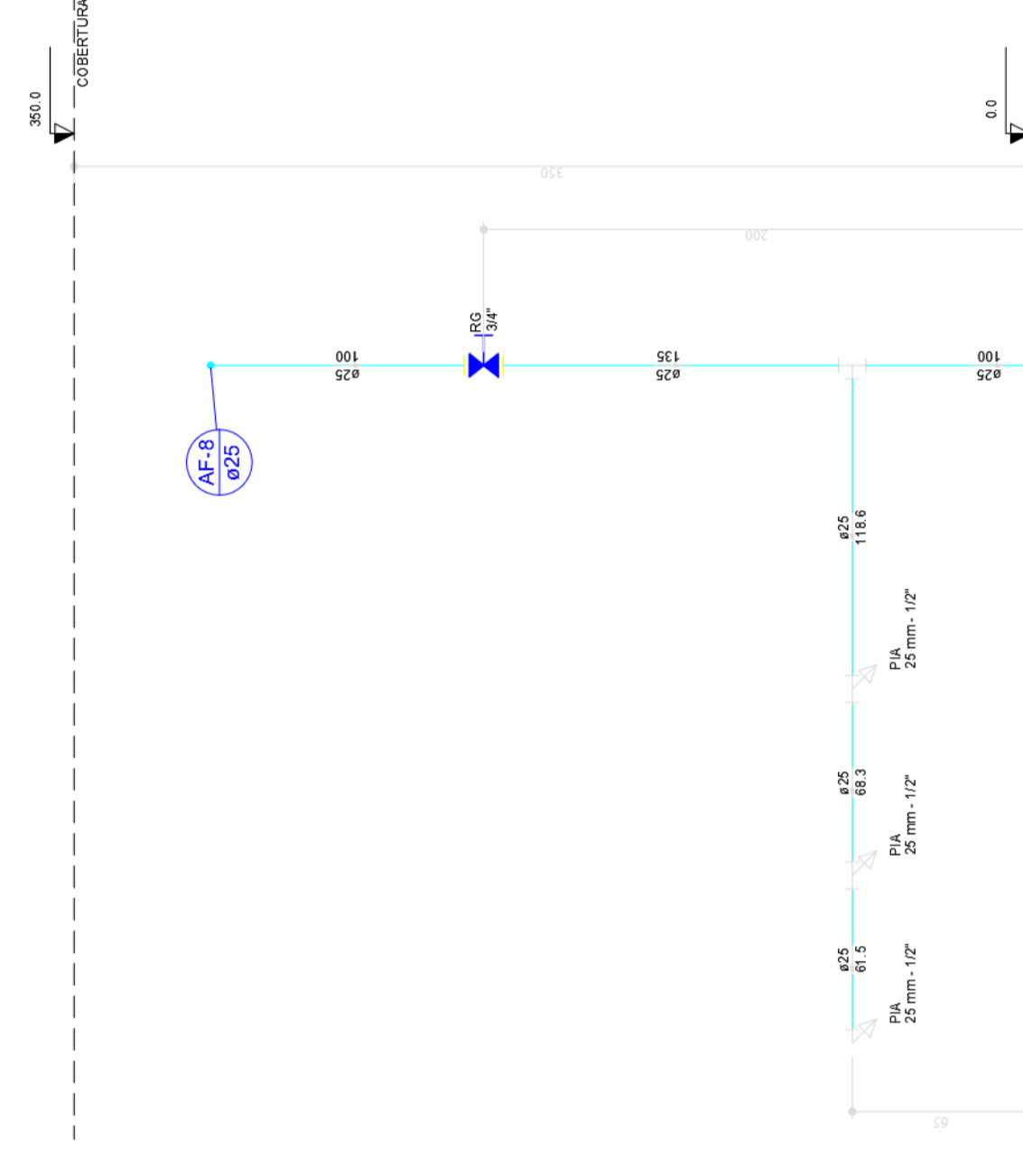
Corte C5
Escala 1:25



Corte C6
Escala 1:25



Corte C7
Escala 1:25



Corte C8
Escala 1:25

PREFEITURA MUNICIPAL DE PALMAS SECRETARIA MUNICIPAL DA EDUCAÇÃO		PROJETO HIDRÁULICO	
OBRA: INSTITUCIONAL		FRENHA: 05/06	
OBRA: CENTRO MUNICIPAL DE EDUCAÇÃO INFANTIL JARDIM LIALIA PROPRIETÁRIO: PREFEITURA MUNICIPAL DE PALMAS LOCAL: AVENIDA REPÚBLICA DO LIBANO, LOTEAMENTO JARDIM LIALIA - CIDADE PALMAÇO			
ÁREAS		PROPRIETÁRIO: ASB RESPONSÁVEL TÉCNICO: PREFEITURA MUNICIPAL DE PALMAS ENGENHEIRO CIVIL: ASB OBRA: 103891 (S. TO) Eng.º Alexandre de Souza Bragança ASB SECRETARIA MUNICIPAL DA EDUCAÇÃO ASB	
CONTEÚDO: HIDRÁULICA		DATA: 10/05/2023 ESCALA: INDICADA DESENHO: N. 005 VOTO: N. 005	