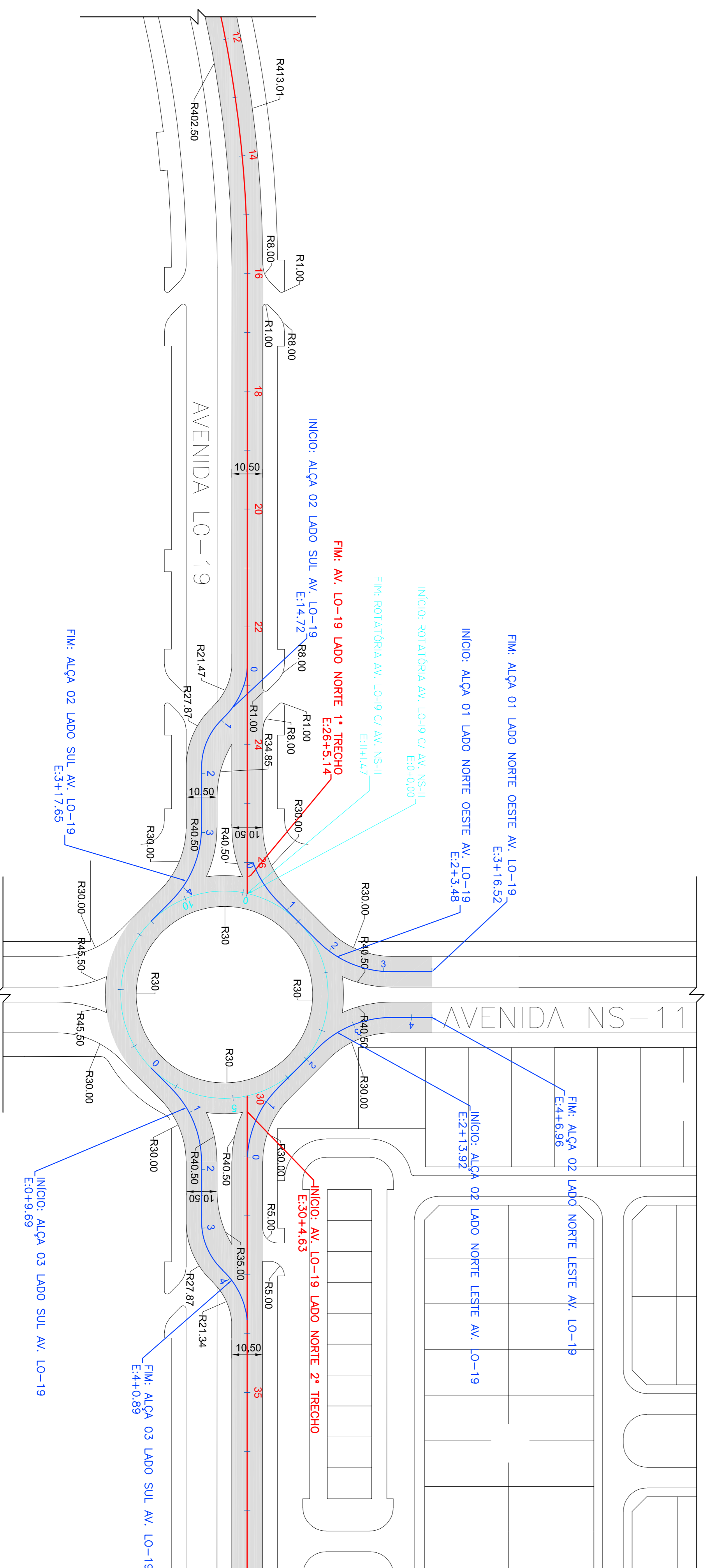
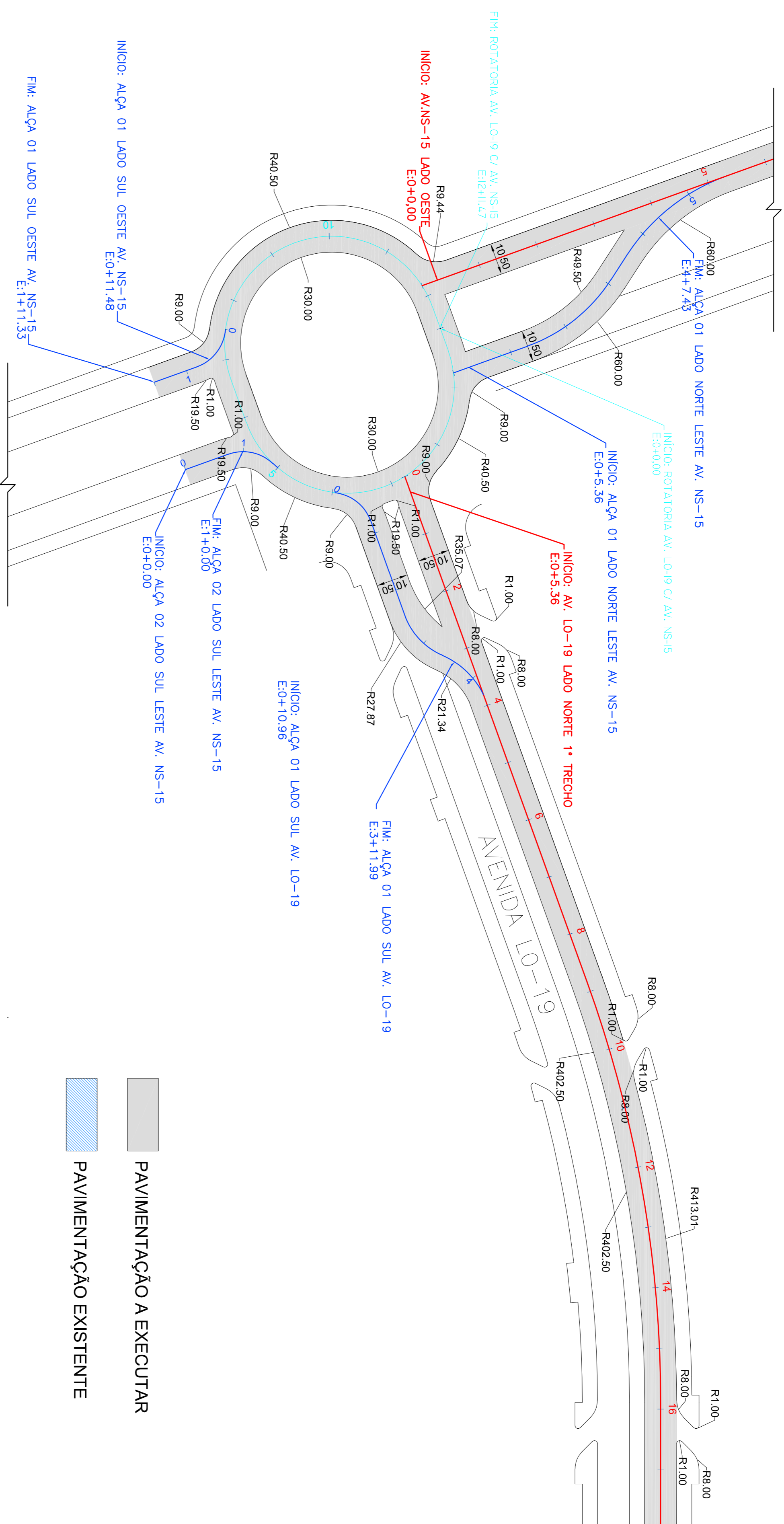




# AVENIDA LO-19

## ESC: 1:1000



### LOCALIZAÇÃO AV. LO-19



### AVENIDA LO-19



### APROVAÇÕES

### PROJETO EXECUTIVO DE PAVIMENTAÇÃO



Construtora Ltda

ENDEREÇO:  
Avenida LO-19 (entre Av. NS-15 e Av. NS-11)  
PLANO DIRETOR DE PALMAS - TO

PRANCHA:  
**02/03**

### ASSUNTO: PAVIMENTAÇÃO - VISTA SUPERIOR E ESTADQUEAMENTO

REVISÃO:

PROPRIETÁRIO: SECRETARIA MUN. DE INFRAESTRUTURA  
E SERVIÇOS PÚBLICOS DE PALMAS/TO  
CNPJ: 24.851.511/0013-19

DATA: DEZEMBRO/2021  
ESCALA:  
INDICADAS

AUTOR PROJETO: MOURA E RODRIGUES LTDA  
FABIO DA COSTA SANTOS  
ENGR. CIVIL - CRECARO 87018735

RESPONSÁVEL TÉCNICO

