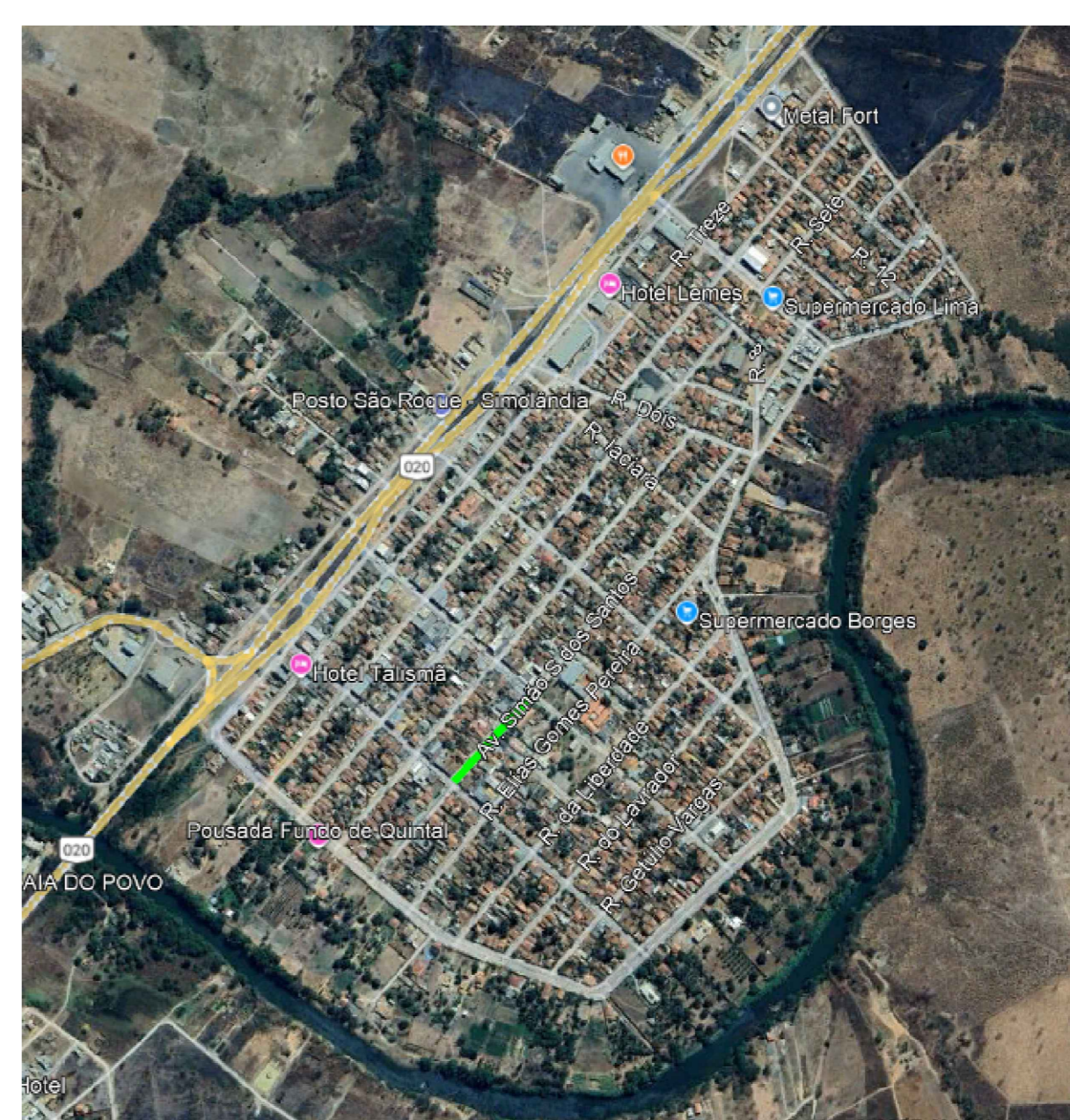


N
W
E
S

TUBO	DN (m)	COMPRIMENTO (m)	DECLIVIDADE (%)	ESTRUTURA MONTANTE	ESTRUTURA JUSANTE
RAMAL1	0,60	11,034	0,50%	BLS01	PVD1
RAMAL2	0,60	13,551	0,50%	BLS02	PVD1
RAMAL3	0,60	15,638	0,50%	BLS03	PVD1
RAMAL4	0,60	8,063	0,50%	BLS04	PVD1
RAMAL5	0,60	15,883	0,73%	BLS06	PVD2
RAMAL6	0,60	14,742	0,50%	BLS05	PVD2
RAMAL7	0,60	7,884	0,76%	BLS08	PVD3
RAMAL8	0,60	6,887	0,50%	BLS07	PVD3
RAMAL9	0,60	5,637	0,81%	BLS11	PVD4
RAMAL10	0,60	9,593	0,55%	BLS09	PVD4
RAMAL11	0,60	10,497	0,55%	BLS10	PVD4
RAMAL12	0,60	13,710	0,66%	BLS13	PVD5 - EXISTENTE
RAMAL13	0,60	11,206	0,50%	BLS12	PVD5 - EXISTENTE
TECHO1	1,00	12,129	0,78%	PVD1	PVD2
TECHO2	1,00	31,514	0,77%	PVD2	PVD3
TECHO3	1,00	52,195	0,50%	PVD3	PVD4
TECHO4	1,00	105,877	0,50%	PVD4	PVD5 - EXISTENTE

NOME	COTAS DE TOPO	COTA DE FUNDO	PROFUNDIDADE (m)	COORDENADAS
BLS01	489,995	489,995	2,00	N:8399319,1104 E:340056,1868
BLS02	489,993	489,993	2,00	N:8399324,9806 E:340053,7526
BLS03	489,994	489,994	2,00	N:8399324,6707 E:340039,6336
BLS04	489,988	489,988	2,00	N:8399310,3171 E:340056,1158
BLS05	489,967	489,967	2,00	N:8399299,2742 E:340054,6448
BLS06	489,987	489,987	2,00	N:8399316,8658 E:340033,7510
BLS07	489,634	489,634	2,00	N:8399278,2617 E:340026,5426
BLS08	489,688	489,688	2,00	N:8399285,9087 E:340017,6544
BLS09	489,734	489,734	2,00	N:8399236,9535 E:339994,9734
BLS10	489,769	489,769	2,00	N:8399229,3642 E:339989,8714
BLS11	489,895	489,895	2,00	N:8399242,6220 E:339981,3150
BLS12	489,971	489,971	2,00	N:8399157,8787 E:339927,6524
BLS13	490,049	490,049	2,00	N:8399171,4071 E:339911,2378
PVD1	489,288	489,288	2,68	N:8399111,5530 E:340048,1476
PVD2	489,206	489,206	2,66	N:8399302,3647 E:340040,2507
PVD3	488,899	488,899	2,73	N:8399278,4901 E:340019,6598
PVD4	488,688	488,688	3,15	N:8399238,9485 E:339985,9899
PVD5 - EXISTENTE	488,159	488,159	3,80	N:8399158,7388 E:339916,4794

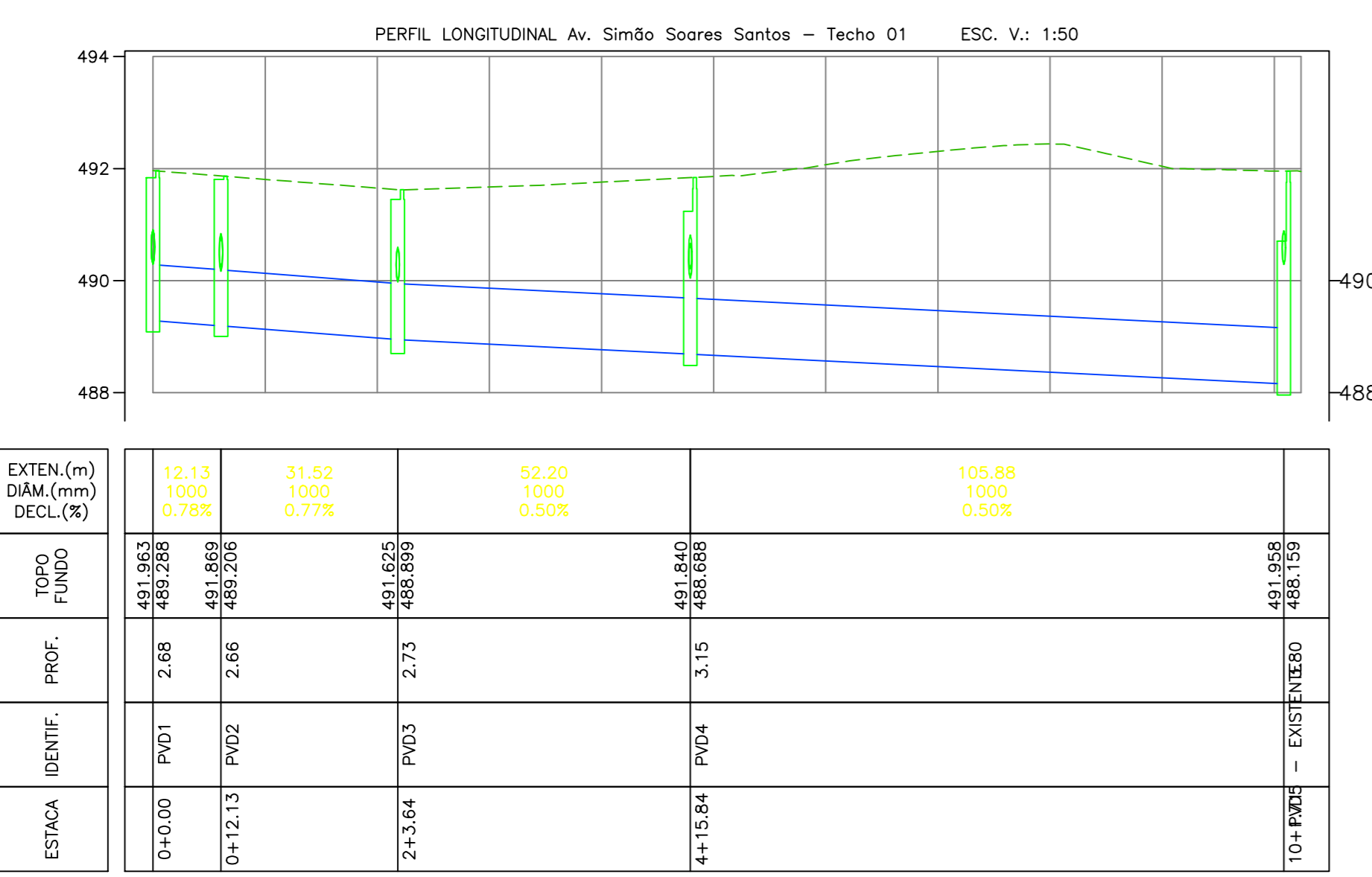


ÁREA DE INTERVENÇÃO SEM ESCALA

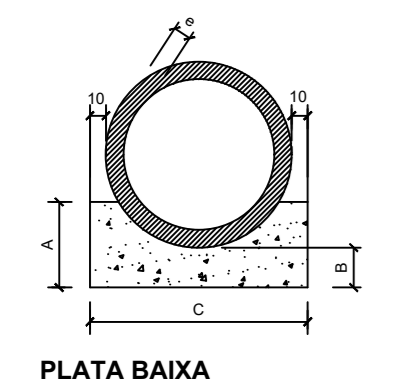
- NOTAS GERAIS**
- DIMENSÕES COTADAS EM METROS, SALVO INDICAÇÃO CONTRÁRIA;
 - ESTE DOCUMENTO ESTÁ GEORREFERENCIADO EM PROJEÇÃO PLANA UTM - UNIVERSAL TRANSVERSA DE MERCATOR DATUM BRAS 2000 - FUSO 23 S.
 - EQUIPAMENTOS UTILIZADOS PARA A EXECUÇÃO DOS TRABALHOS EM CAMPO: ESTAÇÃO TOTAL LEICA MODELO TC 407 - PRECISÃO ANGULAR ± 1" E SISTEMA GPS 14.2 E RTK, TRS MODELO 13;
 - ESTE DOCUMENTO ESTÁ DE ACORDO COM AS NORMAS DA ABNT NBR 13133.

Trecho	Largura da Base da vala (m)	Largura do Berço (m)	Altura do Berço (m)	Profundidade Média (m)	Tipo do Talude	Inclinação H:V (H)	Comprimento (m)	Área da Seção (m²)	Volume de Escavação (m³)	Volume de Reaterro (m³)	Diâmetro Externo do Tubo (m)	Volume de Berço (m³)
RAMAL1	1,26	0,96	0,15	1,762	Vertical	1,5	11,034	2,409	26,579	18,729	0,85	1,589
RAMAL2	1,26	0,96	0,15	1,769	Vertical	1,5	13,552	2,418	32,764	23,122	0,85	1,951
RAMAL3	1,26	0,96	0,15	1,774	Vertical	1,5	15,639	2,424	37,907	26,781	0,85	2,252
RAMAL4	1,26	0,96	0,15	1,768	Vertical	1,5	8,063	2,416	19,482	13,746	0,85	1,161
RAMAL5	1,26	0,96	0,15	1,752	Vertical	1,5	15,883	2,396	38,056	26,756	0,85	2,287
RAMAL6	1,26	0,96	0,15	1,788	Vertical	1,5	14,742	2,442	35,993	25,505	0,85	2,123
RAMAL7	1,26	0,96	0,15	1,752	Vertical	1,5	7,885	2,397	18,418	12,95	0,85	1,107
RAMAL8	1,26	0,96	0,15	1,763	Vertical	1,5	6,887	2,41	16,598	11,699	0,85	0,992
RAMAL9	1,26	0,96	0,15	1,754	Vertical	1,5	5,637	2,399	13,524	9,514	0,85	0,812
RAMAL10	1,26	0,96	0,15	1,841	Vertical	1,5	9,593	2,508	24,062	17,237	0,85	1,381
RAMAL11	1,26	0,96	0,15	1,832	Vertical	1,5	10,497	2,498	26,221	18,753	0,85	1,512
RAMAL12	1,26	0,96	0,15	1,791	Vertical	1,5	13,71	2,446	33,536	23,782	0,85	1,974
RAMAL13	1,26	0,96	0,15	1,772	Vertical	1,5	11,206	2,421	27,132	19,159	0,85	1,614
TECHO1	1,64	1,44	0,15	2,85	Vertical	1,5	12,129	4,921	59,682	39,701	1,35	2,62
TECHO2	1,64	1,44	0,15	2,85	Vertical	1,5	31,515	4,92	155,066	103,147	1,35	6,807
TECHO3	1,64	1,44	0,15	3,089	Vertical	1,5	52,195	5,312	277,269	191,283	1,35	11,274
TECHO4	1,64	1,44	0,15	3,651	Vertical	1,5	105,878	6,233	659,921	485,499	1,35	22,87
TOTAL									1502,21	1067,363		64,326

PLANTA BAIXA ESCALA 1:500



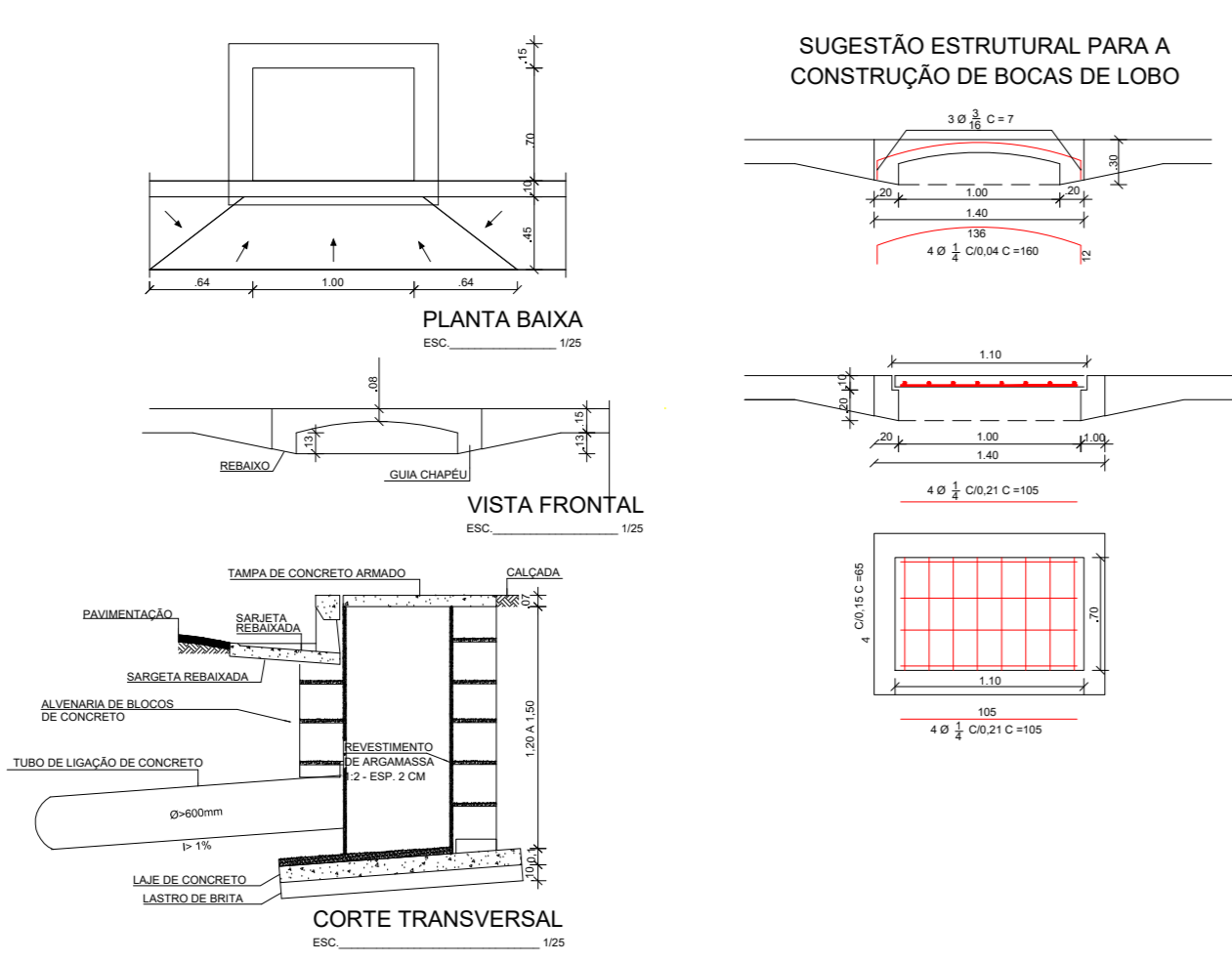
BERÇO PARA ASSENTAMENTO DE BUEIROS TUBULARES EM CONCRETO
PROJETO BÁSICO SEM ESCALA



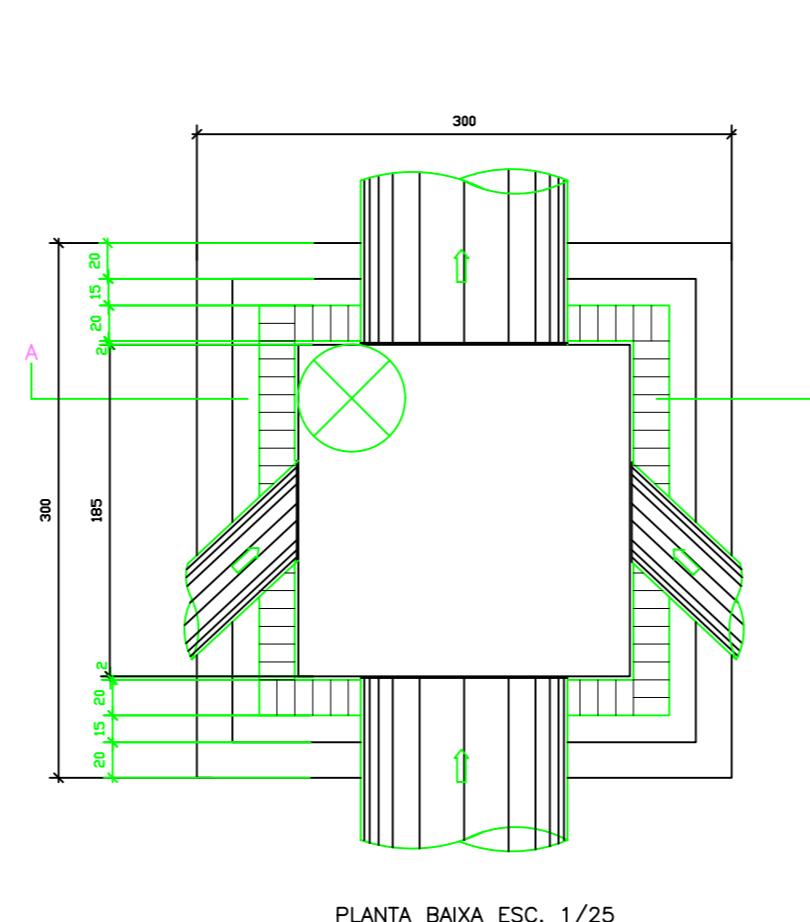
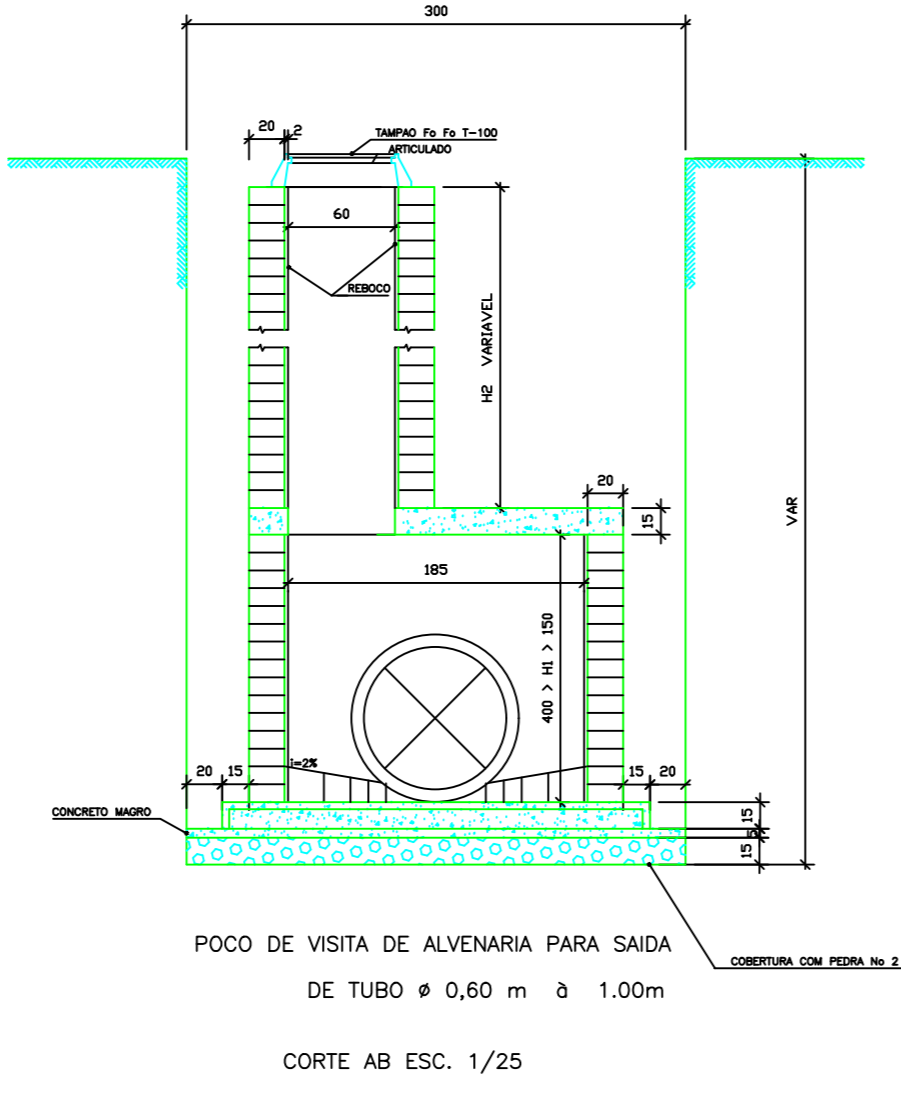
PLATA BAIXA
Berço para buero simples em concreto

QUANTIDADE	A	B	C	D	E	F	G
85	35	35	90	-	-	-	8
85	35	35	120	-	-	-	10
100	40	35	144	-	200	430	12
100	40	35	168	-	300	498	13

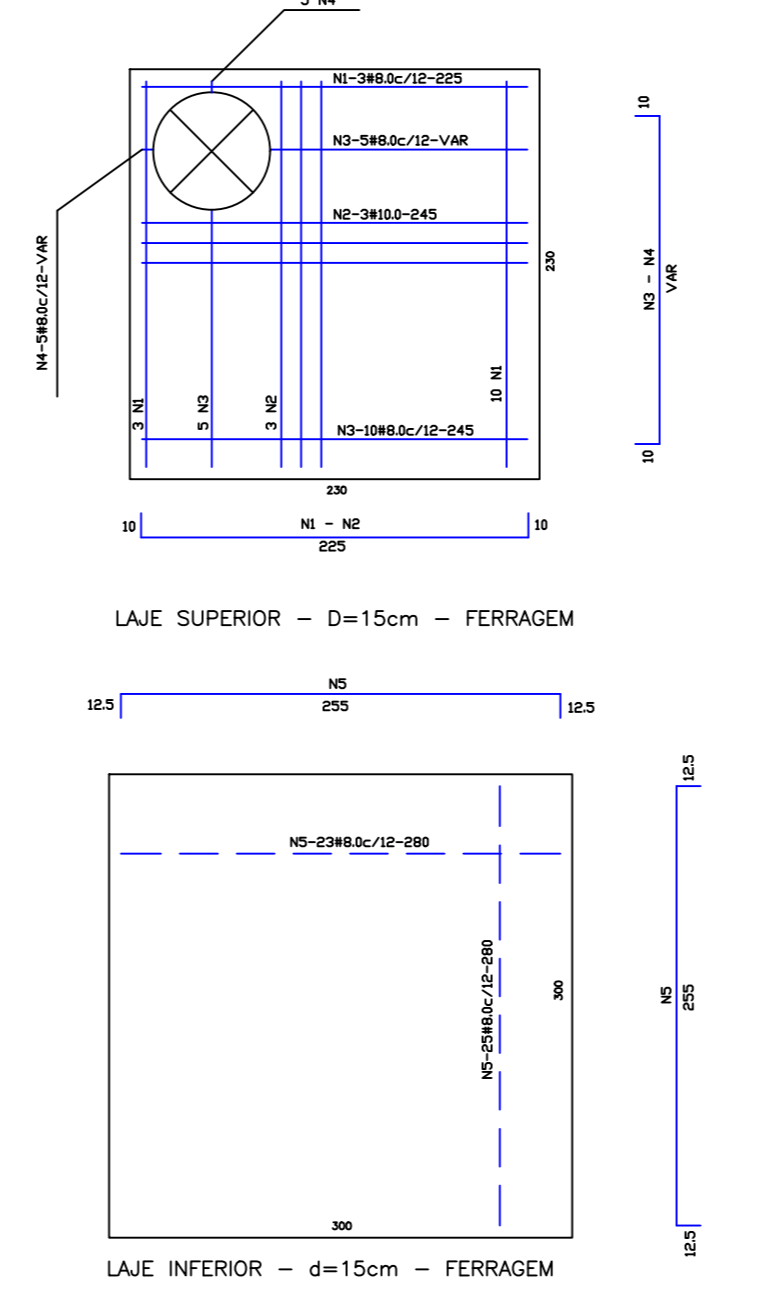
DETALHE BOCA DE LOBO SIMPLES



SUGESTÃO ESTRUTURAL PARA A CONSTRUÇÃO DE BOCAS DE LOBO



POSIC.	QUANT.	TIPO	DIAM.	TOTAL
1	1	AC	10	10
2	1	AC	10	10
3	1	AC	10	10
4	1	AC	10	10
5	1	AC	10	10
6	1	AC	10	10
7	1	AC	10	10
8	1	AC	10	10
9	1	AC	10	10
10	1	AC	10	10
11	1	AC	10	10
12	1	AC	10	10
13	1	AC	10	10
14	1	AC	10	10
15	1	AC	10	10
16	1	AC	10	10
17	1	AC	10	10
18	1	AC	10	10
19	1	AC	10	10
20	1	AC	10	10
21	1	AC	10	10
22	1	AC	10	10
23	1	AC	10	10
24	1	AC	10	10
25	1	AC	10	10
26	1	AC	10	10
27	1	AC	10	10
28	1	AC	10	10
29	1	AC	10	10
30	1	AC	10	10
31	1	AC	10	10
32	1	AC	10	10
33	1	AC	10	10
34	1	AC	10	10
35	1	AC	10	10
36	1	AC	10	10
37	1	AC	10	10
38	1	AC	10	10
39	1	AC	10	10
40	1	AC	10	10
41	1	AC	10	10
42	1	AC	10	10
43	1	AC	10	10
44	1	AC	10	10
45	1	AC	10	10
46	1	AC	10	10
47	1	AC	10	10
48	1	AC	10	10
49	1	AC	10	10
50	1	AC	10	10
51	1	AC	10	10
52	1	AC	10	10
53	1	AC	10	10
54	1	AC	10	10
55	1	AC	10	10
56	1	AC	10	10
57	1	AC	10	10
58	1	AC	10	10
59	1	AC	10	10
60	1	AC	10	10
61	1	AC	10	10
62	1	AC	10	10
63	1	AC	10	10
64	1	AC	10	10
65	1	AC	10	10
66	1	AC	10	10
67	1	AC	10	10
68	1	AC	10	10
69	1	AC	10	10
70	1	AC	10	10
71	1	AC	10	10
72	1	AC	10	10
73	1	AC	10	10
74	1	AC	10	10
75	1	AC	10	10
76	1	AC	10	10
77	1	AC	10	10
78	1	AC	10	10
79	1	AC	10	10
80	1	AC	10	10
81	1	AC	10	10
82	1	AC	10	10
83	1	AC	10	10
84	1	AC	10	10
85	1	AC	10	10
86	1	AC	10	10
87	1	AC	10	10
88	1	AC	10	10
89	1	AC	10	10
90	1	AC	10	10
91	1	AC	10	10
92	1	AC	10	10
93	1	AC	10	10
94	1	AC	10	10
95	1	AC	10	10
96	1	AC	10	10
97	1	AC	10	10
98	1	AC	10	10
99	1	AC	10	10
100	1	AC	10	10



- LEGENDAS:**
- PVD - POÇO DE VISTA DE DRENAGEM
 - BLS - BOCA DE LOBO SIMPLES DE CONCRETO
 - REDE

REVISÃO	DESCRIÇÃO	DATA
00	EMISSÃO	12/12/2025

PROJETO EXECUTIVO DE ENGENHARIA

CONTRATA: CABRAL ENGENHARIA E SOLUÇÕES
CNPJ:24.571.578/0001-66

CONTRATADA: PREFEITURA MUNICIPAL DE SIMOLÂNDIA
CNPJ:24.855.058/0001-85

REDE DE DRENAGEM AV. SIMÃO S. DOS SANTOS, CENTRO, SIMOLÂNDIA - GO

DRENAGEM PROFUNDA

AUTOR DO PROJETO: THALYS CABRAL DE MORAIS
CONSELHO Nº: 1.015.097.381 / GO

FRANCA: PREFEITURA MUNICIPAL DE SIMOLÂNDIA

DATA: 12/12/2025 ESCALA: 1:1000

TÍTULO DOS DESENHOS: PLANTA DE INTERVENÇÃO - QUADRO DE VOLUME

PLANTA BAIXA - QUADRO TUBOS

PERFIL LONGITUDINAL - QUADRO ESTRUTURAS

DET. BOCA DE LOBO SIMPLES

DET. BERÇO

DET. POÇO DE VISTA

DEIXAR AUTOMÁTICAMENTE PROIBIDO REPRODUÇÃO, DIVULGAÇÃO OU ALTERAÇÃO TÍTULO DOS DESENHOS SEM ORDEM ESCRITA DO AUTOR.