

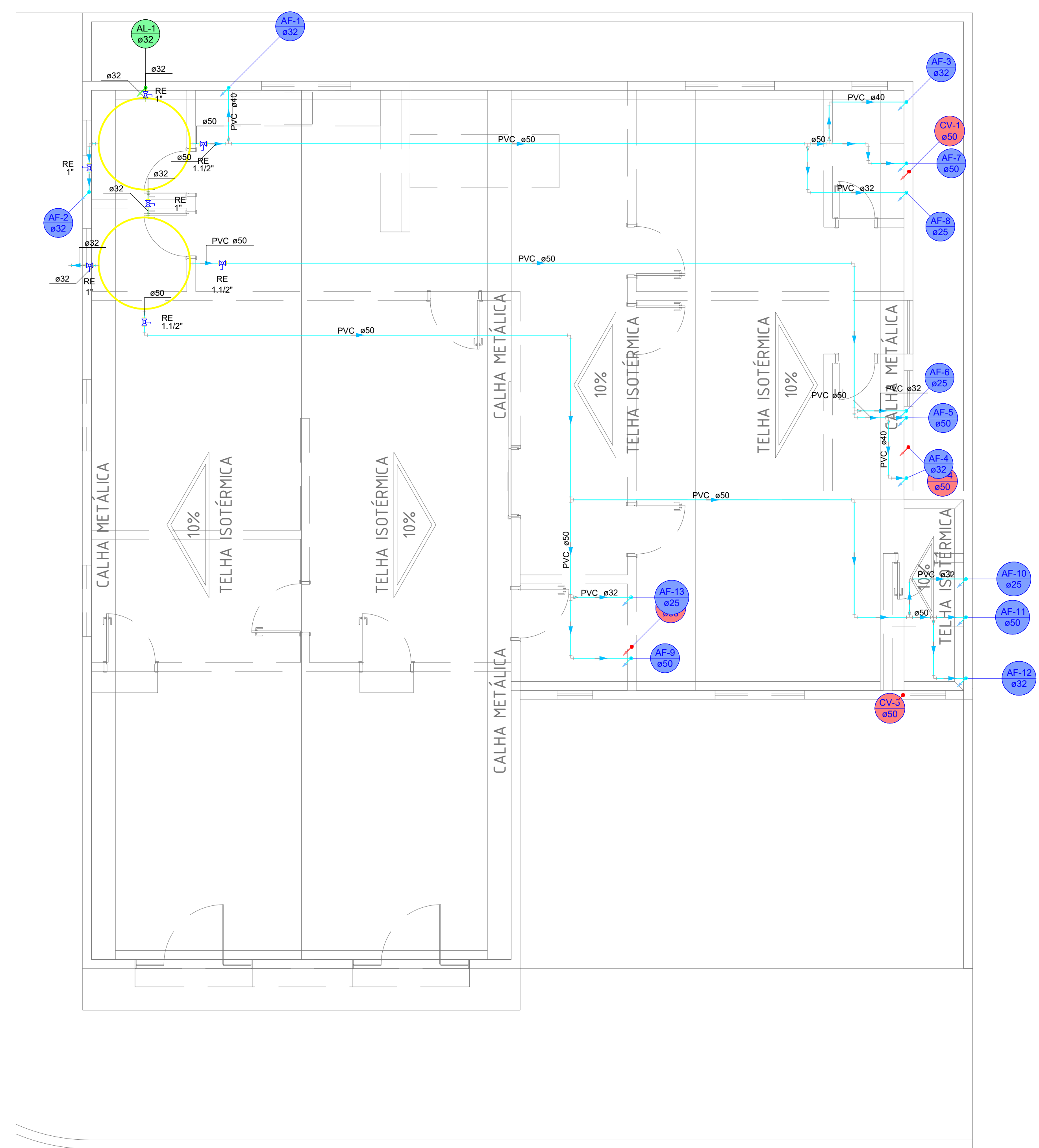
RUA 12 DE OUTUBRO

PLANTA BAIXA (HIDRÁULICO)
ESC. 1/50

Lista de materiais - TERREO	
Água fria	
Aparelho	
Bebidouro 25mm x 1/2"	1 pç
Chuveiro 25mm x 3/4"	3 pç
Máquina de Lavar Roupa 25mm x 3/4"	1 pç
Torneira de Pia de Cozinha 25mm - 3/4"	1 pç
Torneira de Tanque de Lavar 25mm x 3/4"	1 pç
Torneira de lavatório 25 mm - 1/2"	4 pç
Vaso Sanitário p/ Válvula de Descarga de 1 1/2" 40mm - 1 1/2"	4 pç
Metals	
Registro de gaveta c/ canopla cromada 1"	2 pç
3/4"	7 pç
Registro de pressão c/ canopla cromada 3/4"	3 pç
Válvula de descarga baixa pressão 1.1/2"	4 pç
PVC Acessórios	
Bolsa de ligação p/ vaso sanitário 1.1/2"	4 pç
Engate flexível plástico 1/2 - 30cm	5 pç
Tubo de descarga VDE 38 mm	4 pç
Tubo de ligação latão cromado c/ canopla p/ vaso Sa. 38 mm	4 pç
PVC misto soldável	
Luva soldável c/ rosca 25 mm - 3/4"	3 pç
PVC rígido soldável	
Joelho 90° soldável 25 mm	9 pç
Joelho de redução 90 soldável 32 mm - 25 mm	5 pç
Tubos 25 mm	17 m
32 mm	10.59 m
50 mm	7.69 m
Tê 90 soldável 25 mm	2 pç
PVC soldável azul c/ bucha latão	
Joelho 90° soldável com bucha de latão 25 mm - 3/4"	6 pç
Joelho de redução 90° soldável com bucha de latão 25 mm - 1/2"	5 pç

Legenda - TERREO	
	Registro de Pressão com PVC soldável
	Registro de gaveta c/canopla cromada c/PVC soldável
	Válvula de descarga c/PVC soldável

Legenda de condutos - TERREO	
	Água fria



PLANTA DE COBERTURA (HIDRÁULICO)
ESC. 1/50

Lista de materiais - COBERTURA	
Alimentação	
Metals	
Registro esfera VS compacto soldável PVC 32 mm	2 pç
PVC rígido soldável Tubos 32 mm	3.73 m
Água fria	
Metals	
Registro esfera VS compacto soldável PVC 32 mm	2 pç
50 mm	3 pç
PVC rígido soldável	
Bucha de redução sold. curta 40 mm - 32 mm	3 pç
50 mm - 40 mm	3 pç
Bucha de redução sold. longa 50 mm - 32 mm	5 pç
Joelho 90° soldável 32 mm	7 pç
40 mm	5 pç
50 mm	12 pç
Joelho de redução 90 soldável 32 mm - 25 mm	4 pç
Tubos 25 mm	1.1 m
32 mm	9.91 m
40 mm	4 m
50 mm	49.62 m
Tê 90 soldável 50 mm	9 pç

Legenda de condutos - COBERTURA	
	Água fria
	Alimentação

PROJETO HIDRÁULICO REFORMA E AMPLIAÇÃO DA DELEGACIA MUNICIPAL PREFEITURA MUNICIPAL DE APARECIDA DO RIO DOCE



PROPRIETÁRIO:
PREFEITURA MUNICIPAL DE APARECIDA DO RIO DOCE
CNPJ: 24.859.316/0001-00

AUTOR DO PROJETO:
MARIANA BUENO RAMOS
CREA: 1018191120/D-GO

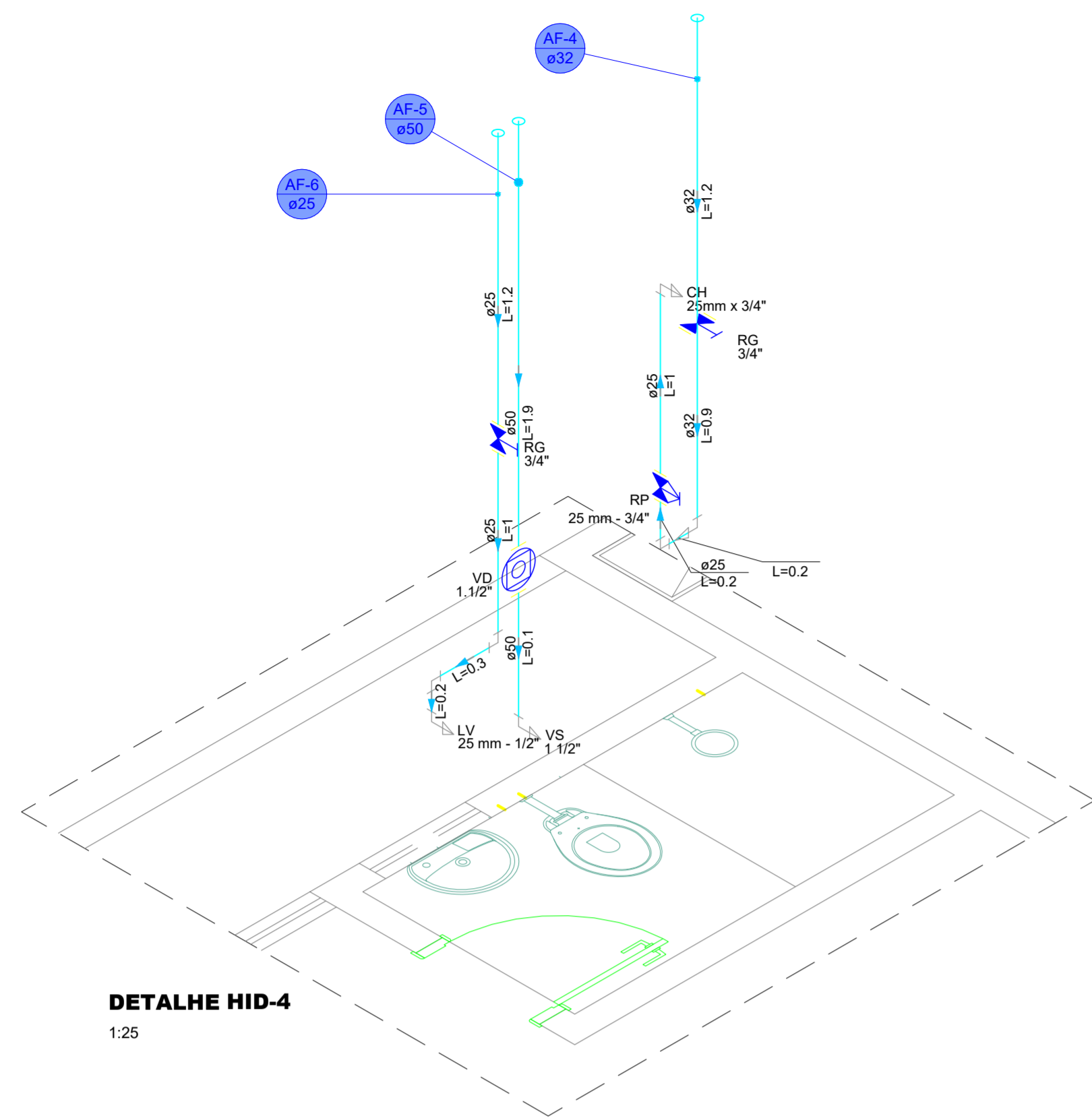
ENDEREÇO:
AV. RUA 12 DE OUTUBRO ESQ. C/ AV. CEL. BELMIRO N. D.
SILVA, ST. CENTRAL, AP. DO RIO DOCE - GOIÁS
CEP 75827-000

COORDENADAS GEOGRÁFICAS:
18°17'45.2"S 51°08'54.7"W

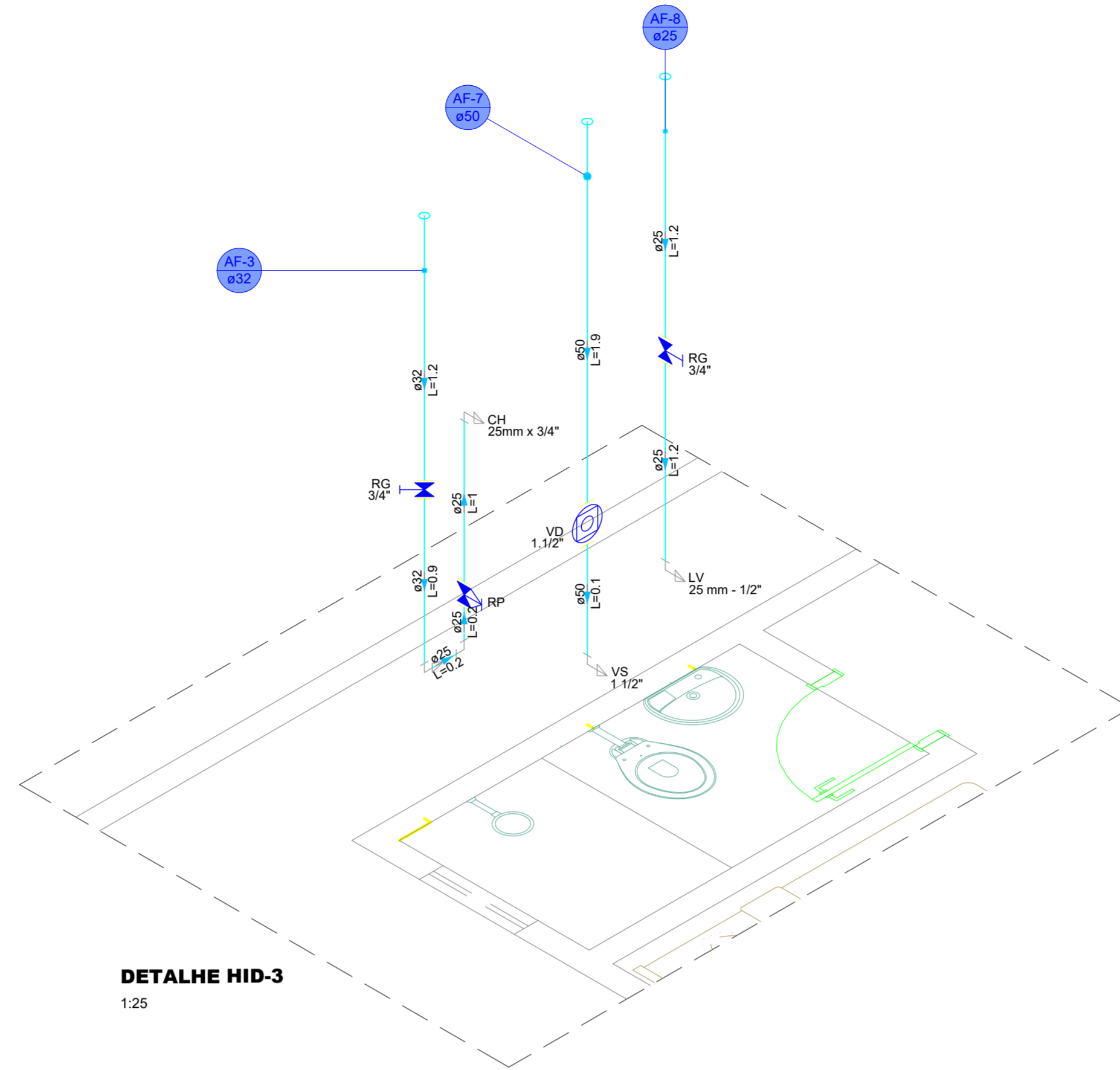
CONTEÚDO:
PLANTA BAIXA (HIDRÁULICO)
PLANTA DE COBERTURA (HIDRÁULICO)
LISTA DE MATERIAIS
LEGENDA

ÁREA TOTAL A EXECUTAR: 239.94 m ²	ESCALA: INDICADA	DATA: ABRIL/2026
---	---------------------	---------------------

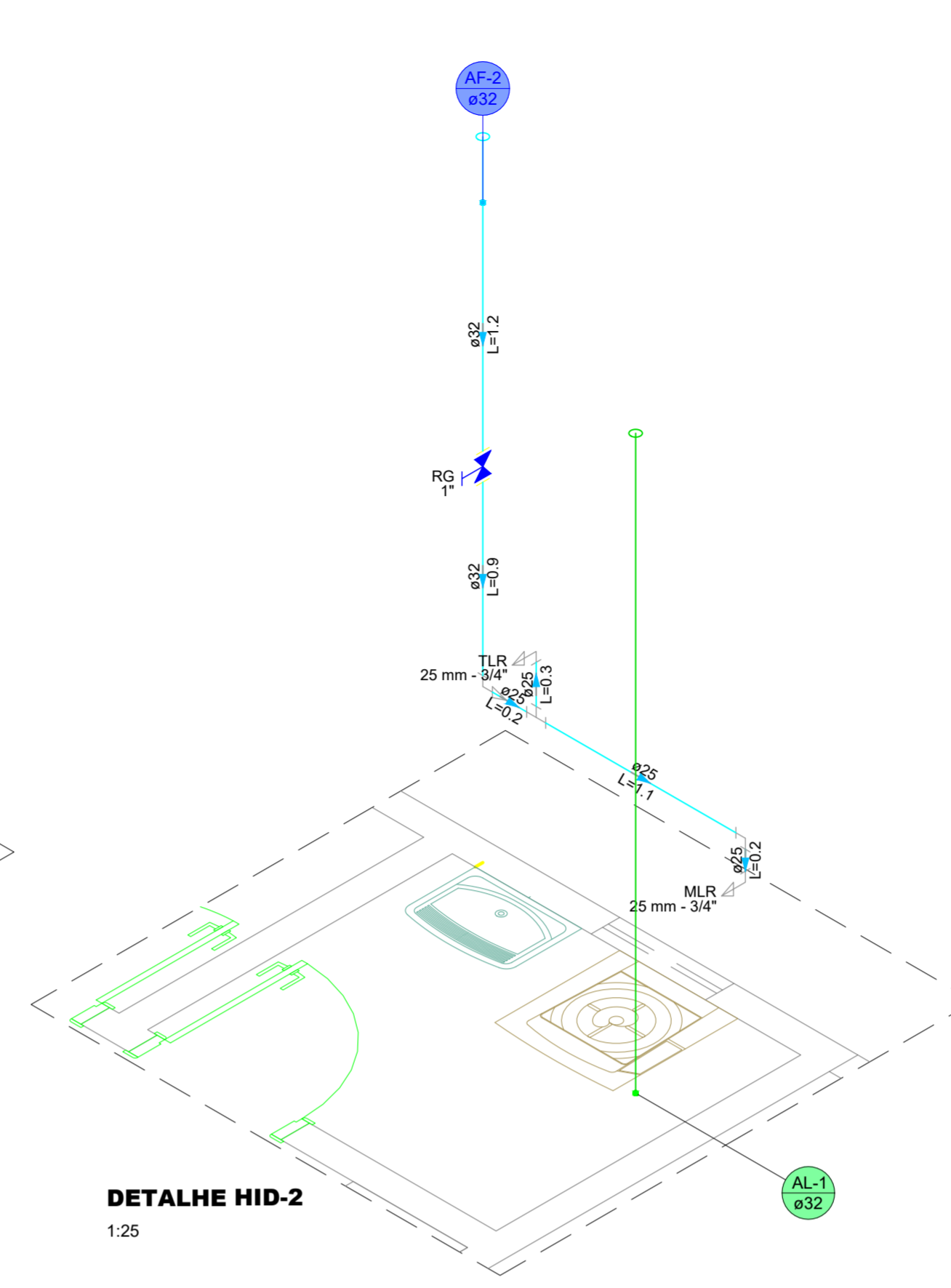
TAMANHO DA PRANCHA: 510 x 1090 mm (A0 ALTERADO)



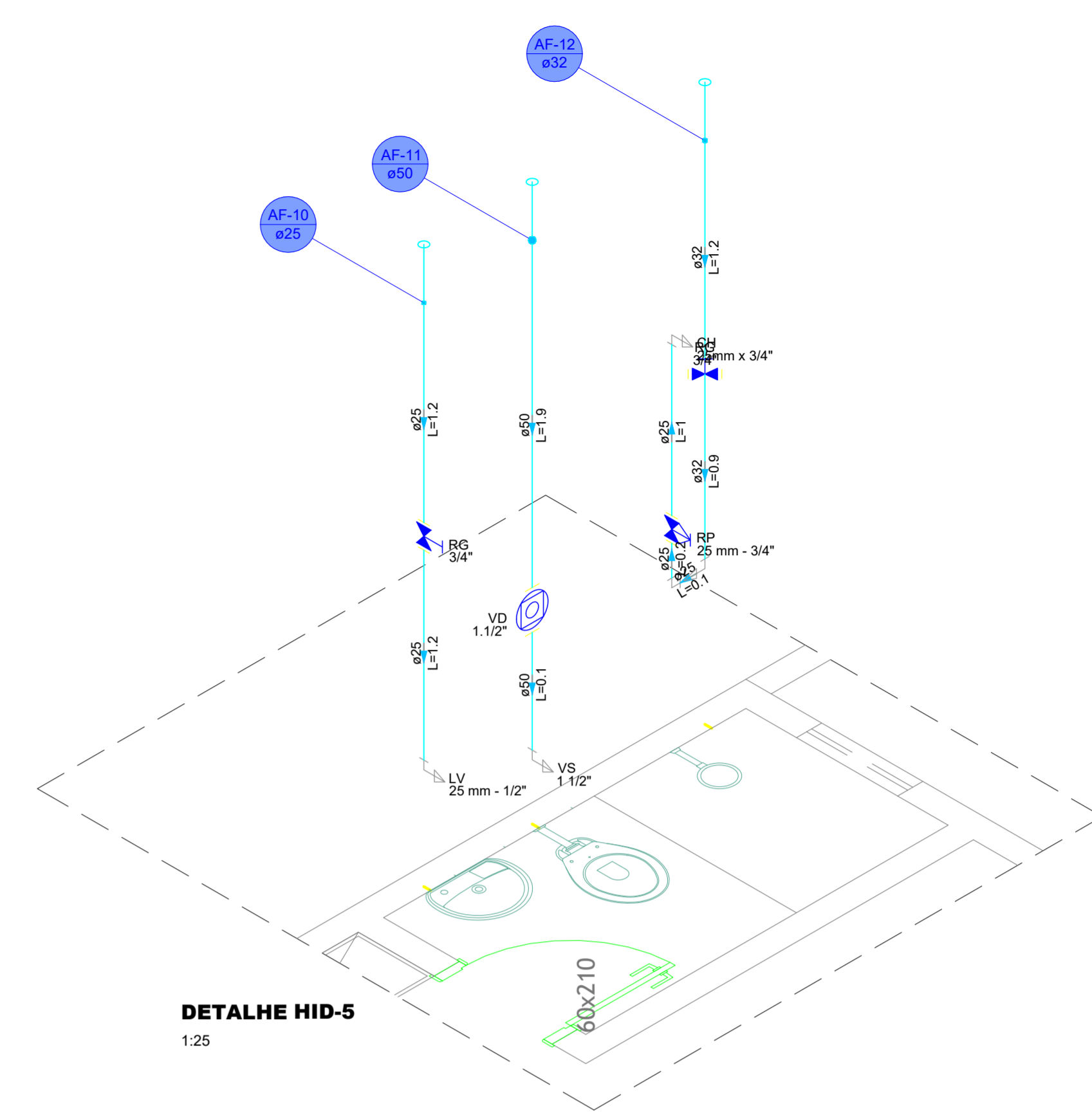
DETALHE HID-4
1:25



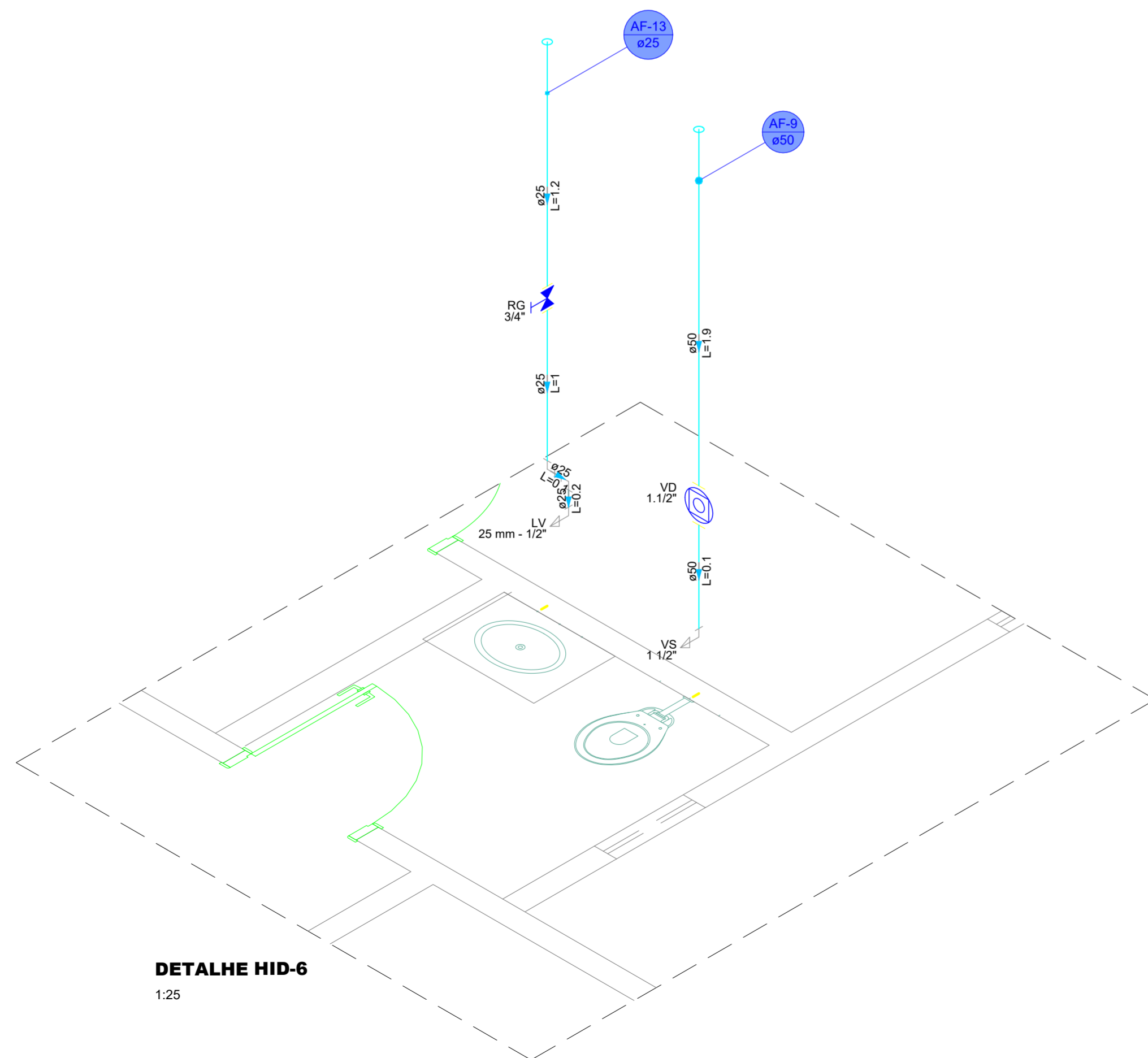
DETALHE HID-3
1:25



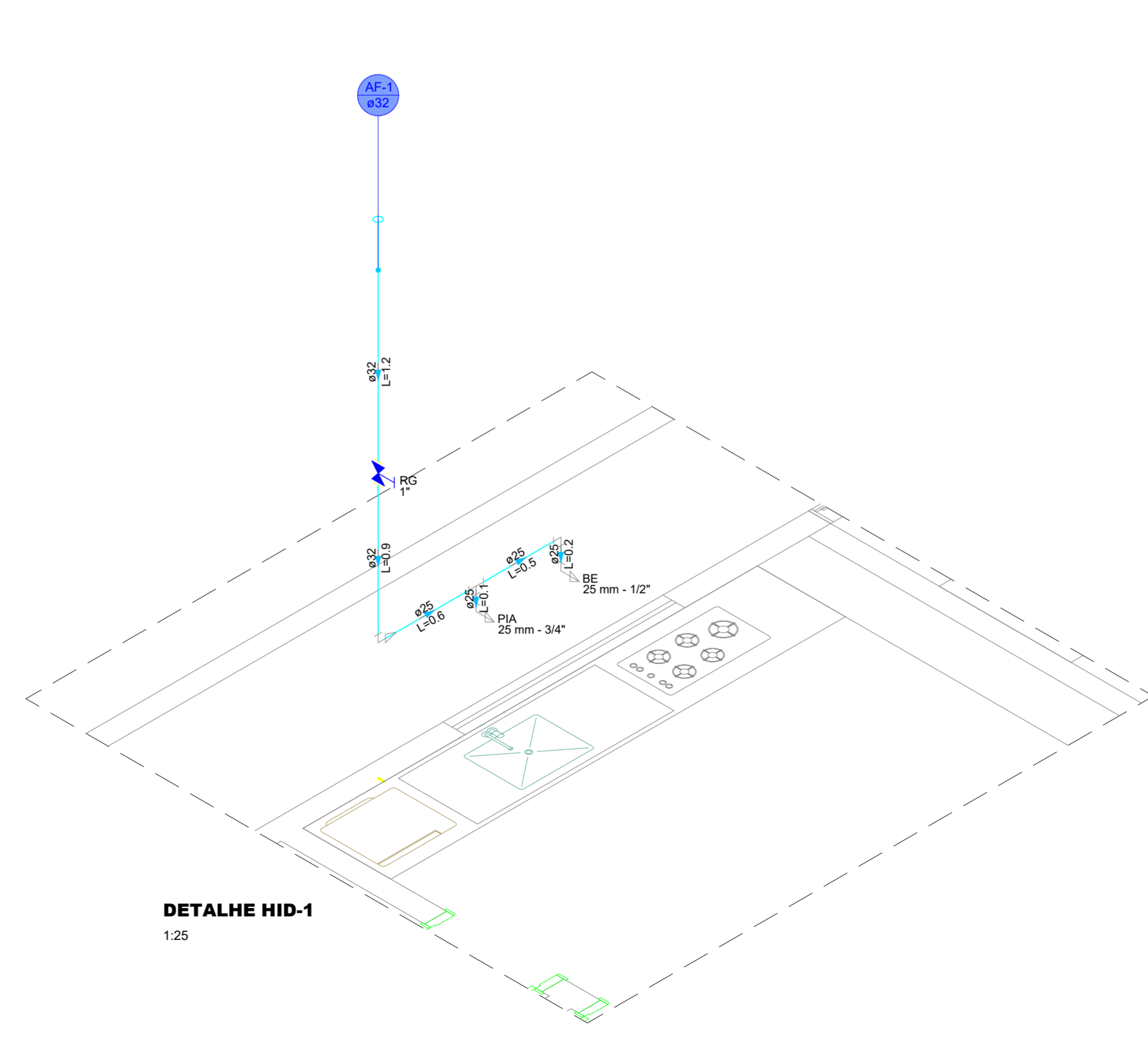
DETALHE HID-2
1:25



DETALHE HID-5
1:25



DETALHE HID-6
1:25



DETALHE HID-1
1:25

PROJETO HIDRÁULICO
REFORMA E AMPLIAÇÃO DA
DELEGACIA MUNICIPAL
PREFEITURA MUNICIPAL DE APARECIDA DO RIO DOCE



PROPRIETÁRIO:
PREFEITURA MUNICIPAL DE APARECIDA DO RIO DOCE
CNPJ: 24.859.316/0001-00

AUTOR DO PROJETO:
MARIANA BUENO RAMOS
CREA: 1016191120/D-GO

ENDEREÇO:
AV. RUA 12 DE OUTUBRO ESQ. C/ AV. CEL. BELMIRO N. D
SILVA, ST. CENTRAL, AP. DO RIO DOCE - GOIÁS
CEP 73827-000

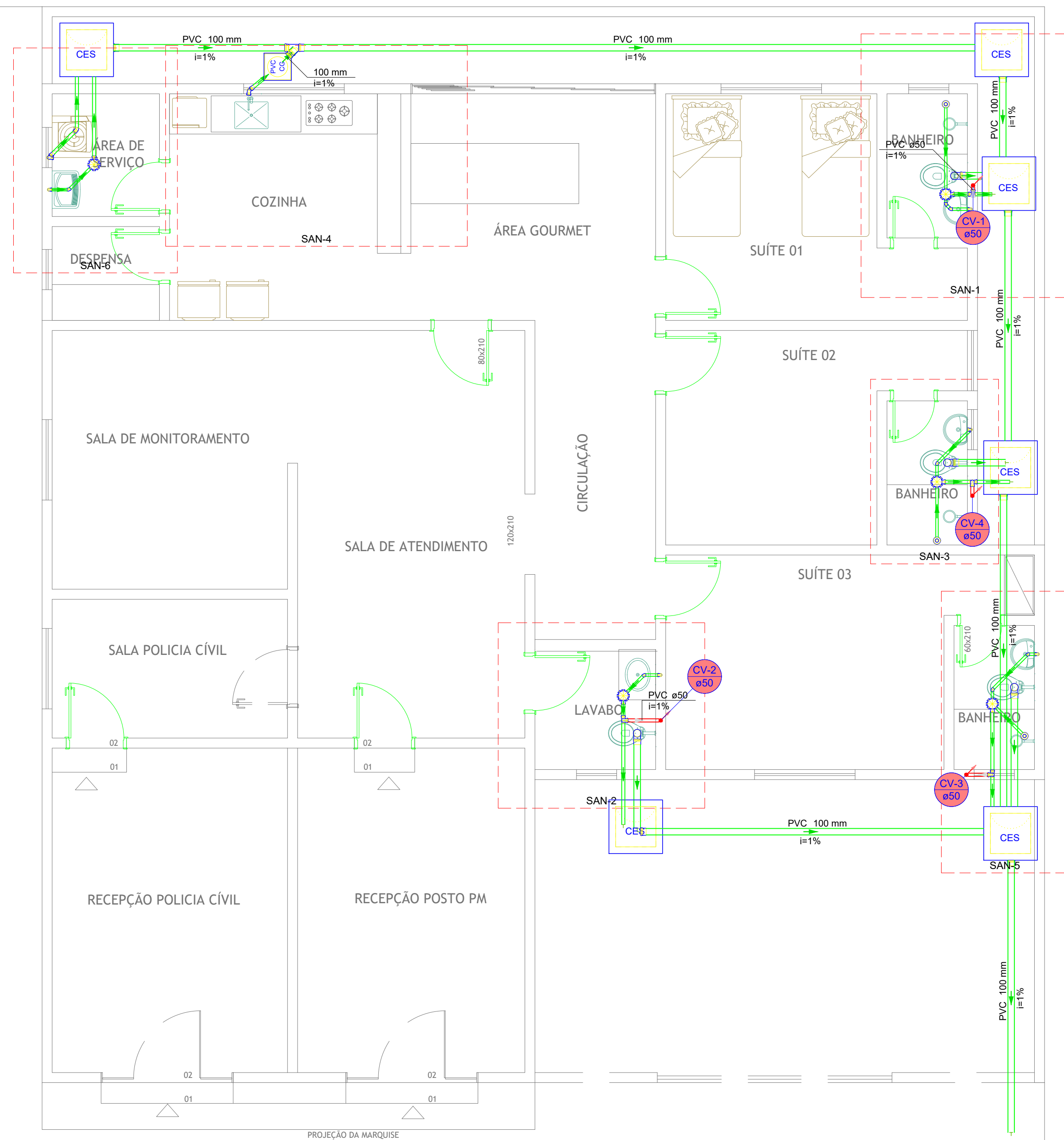
COORDENADAS GEOGRÁFICAS:
18°17'45.2"S 51°08'54.7"W

CONTEÚDO:
DETALHES HID-1 ATÉ HID-06

ÁREA TOTAL A EXECUTAR: 239,94 m2	ESCALA: INDICADA	DATA: ABRIL/2026
-------------------------------------	---------------------	---------------------

TAMANHO DA PRANCHA: 540 x 935 mm (A1 ALTERADO)

AV. CEL BELMIRO N. D SILVA



RUA 12 DE OUTUBRO

Lista de materiais - TERREO	
Esgoto	
Caixas de Passagem	
Caixa de gordura PVC CG 30 cm	1 pç
Caixa de inspeção de esgoto sifonada CES- 60x60 cm	6 pç
PVC Acessórios	
Caixa sifonada 150x150x50	5 pç
Ralo sifonado alt. reg. saída 40 100 mm - 40 mm	3 pç
Sifão de copo p/ pia e lavatório 1" - 1.1/2"	4 pç
1" - 2"	1 pç
Sifão flexível c/ Adaptador 1.1/2" - 1.1/2"	1 pç
Válvula p/ lavatório e tanque 1"	4 pç
Válvula p/ pia 1"	1 pç
Válvula p/ tanque 1 1/2"	1 pç
PVC Esgoto	
Curva 90 curta 100 mm	4 pç
40 mm	8 pç
Joelho 45 40 mm	7 pç
50 mm	1 pç
Joelho 90 50 mm	6 pç
Joelho 90 c/anel p/ esgoto secundário 40 mm - 1.1/2"	5 pç
Junção simples 100 mm- 100 mm	1 pç
Luva simples 100 mm	4 pç
50 mm	2 pç
Tubo rígido c/ ponta lisa 100 mm - 4"	36.03 m
40 mm	9.24 m
50 mm - 2"	9.33 m
Tê sanitário 50 mm - 50 mm	2 pç
Ventilação	
PVC Esgoto	
Joelho 90 50 mm	2 pç
Tubo rígido c/ ponta lisa 50 mm - 2"	9.17 m
Tê sanitário 50 mm - 50 mm	2 pç

Legenda - TERREO	
	Caixa Sifonada
	Caixas Inspeção Esgoto Sifonada
	Caixas de Gordura
	Chuveiro Residencial
	Joelho 45
	Junção simples
	Lavatório Residencial com sifão
	Máquina de Lavar Roupas DN 50mm
	Pia de Cozinha Residencial com Sifão 50mm
	Ramais de Ventilação
	Tanque de Lavar Roupas DN 40mm
	Vaso Sanitário c/ curva 90°

Legenda de condutos - TERREO	
	Esgoto
	Ventilação

PROJETO SANITÁRIO

REFORMA E AMPLIAÇÃO DA DELEGACIA MUNICIPAL

PREFEITURA MUNICIPAL DE APARECIDA DO RIO DOCE



PROPRIETÁRIO:
 PREFEITURA MUNICIPAL DE APARECIDA DO RIO DOCE
 CNPJ: 24.859.316/0001-00

AUTOR DO PROJETO:
 MARIANA BUENO RAMOS
 CREA: 1016191120/D-GO

ENDEREÇO:
 AV. RUA 12 DE OUTUBRO ESQ. C/ AV. CEL BELMIRO N. D SILVA, ST. CENTRAL, AP. DO RIO DOCE - GOIÁS
 CEP 75827-000

COORDENADAS GEOGRÁFICAS:
 18°17'45.2"S 51°08'54.7"W

CONTEÚDO:
 PLANTA BAIXA (SANITÁRIO)
 LISTA DE MATERIAIS
 LEGENDA

ÁREA TOTAL A EXECUTAR: 239,94 m ²	ESCALA: INDICADA	DATA: ABRIL/2026
---	---------------------	---------------------

TAMANHO DA PRANCHA: 420 x 705 mm (A2 ALTERADO)

PLANTA BAIXA (SANITÁRIO)

ESC. 1/50