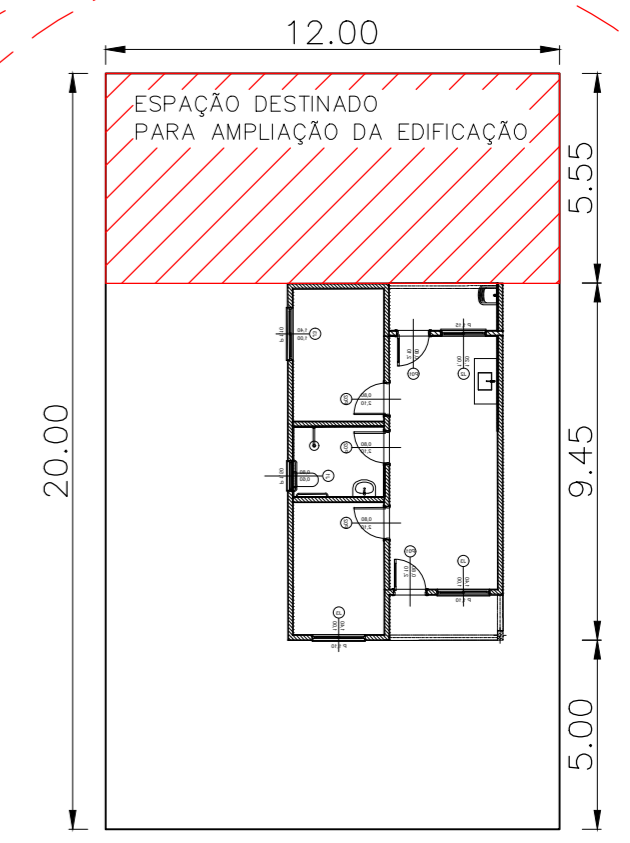
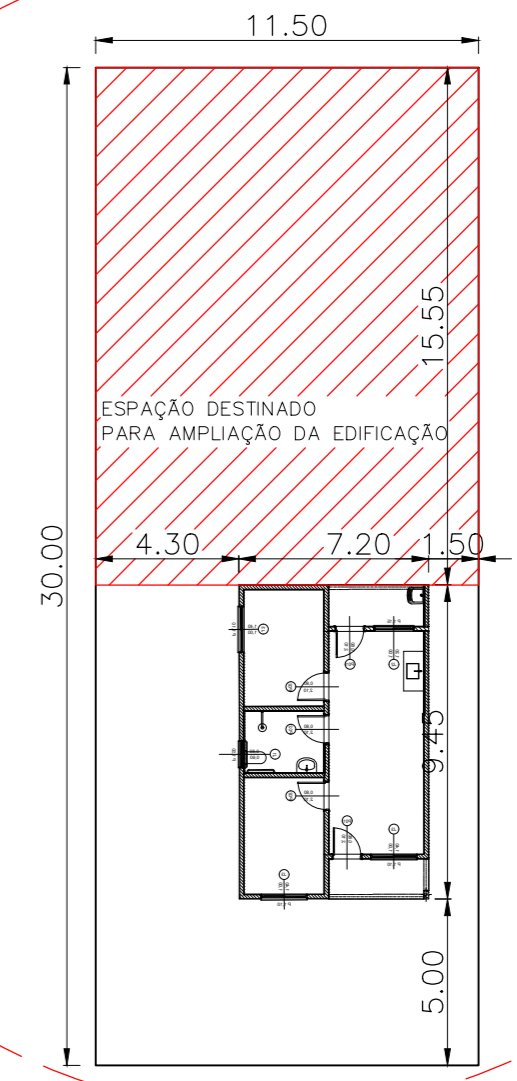


OBS. PLANTA DE LOCAÇÃO E IMPLANTAÇÃO HABITACIONAIS MCMV.
 MODELO PADRÃO PARA AS UNIDADES DA QUADRA 4 LOTES
 19 AD 26, E QUADRA 3 LOTES 6 AD 13.



OBS. PLANTA DE LOCAÇÃO E IMPLANTAÇÃO HABITACIONAIS MCMV.
 MODELO PADRÃO PARA AS UNIDADES DA QUADRA 4 LOTES
 1 E 18, E QUADRA 3 LOTES 5 E 14.

LEGENDA

VIAS PAVIMENTADAS	
VIAS NÃO PAVIMENTADAS	

SITUAÇÃO - TERRENO MCMV

DESCRIÇÃO: SITUAÇÃO			 São Romão <small>PREFEITURA DE</small> <small>COMO TORNAR UMA NOVA HISTÓRIA</small>	Allan Soares Cardoso Prefeito Municipal
PROPRIETÁRIO: Prefeitura Municipal de São Romão-MG				
ENDEREÇO: Av. Eustáquio Martins, Morada Nova				
QUADRO DE ÁREAS: Área do Terreno: 6.254,97m²			ESCALA: Indicada	FOLHA: A2
DATA INICIAL: abril/2026	ÚLT. REVISÃO:	Nº DE REVISÃO:	Augusto César dos Santos Freitas Engenheiro Civil - CREA 348719MG	
			PÁGINA: 01/01	