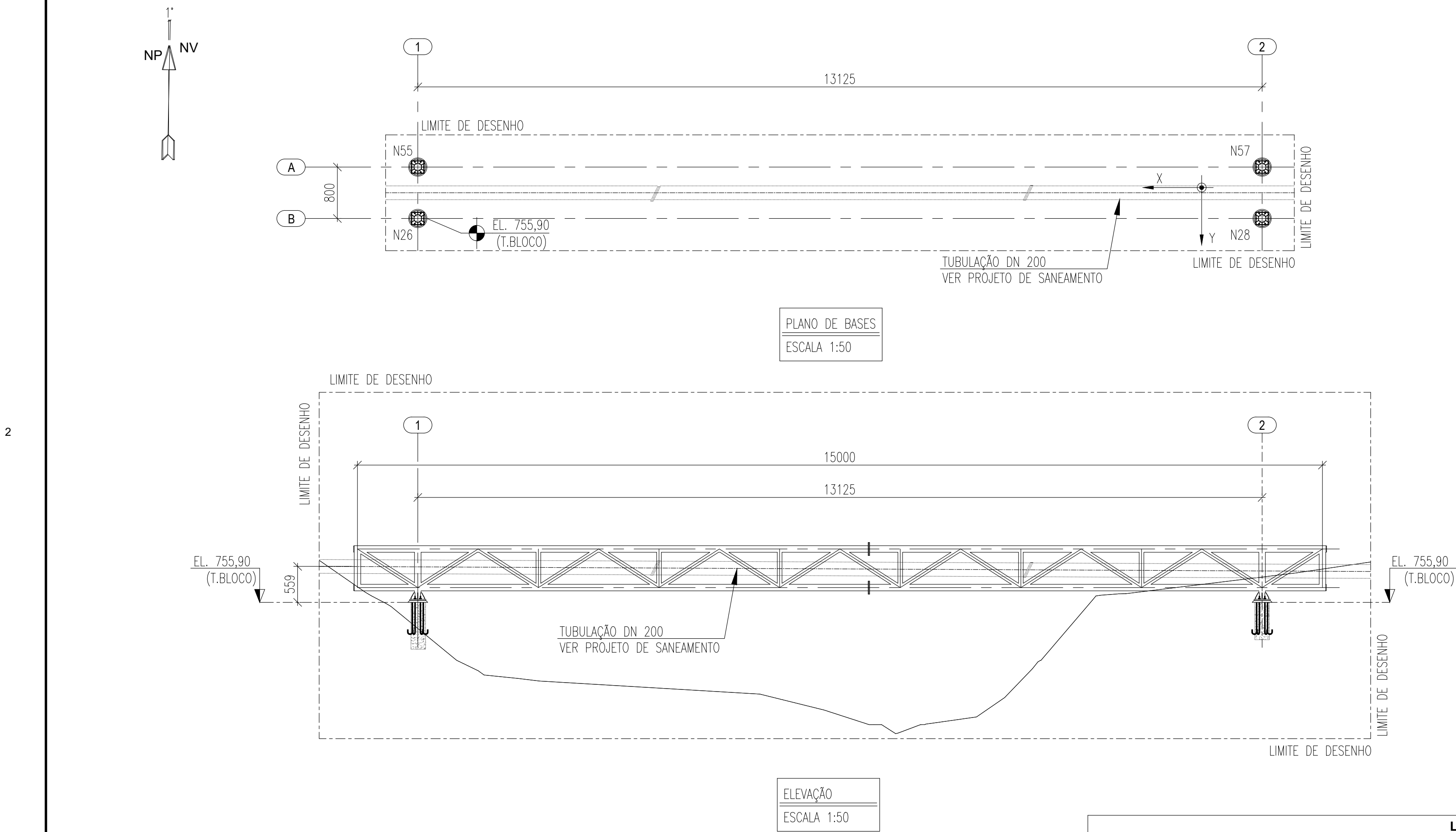
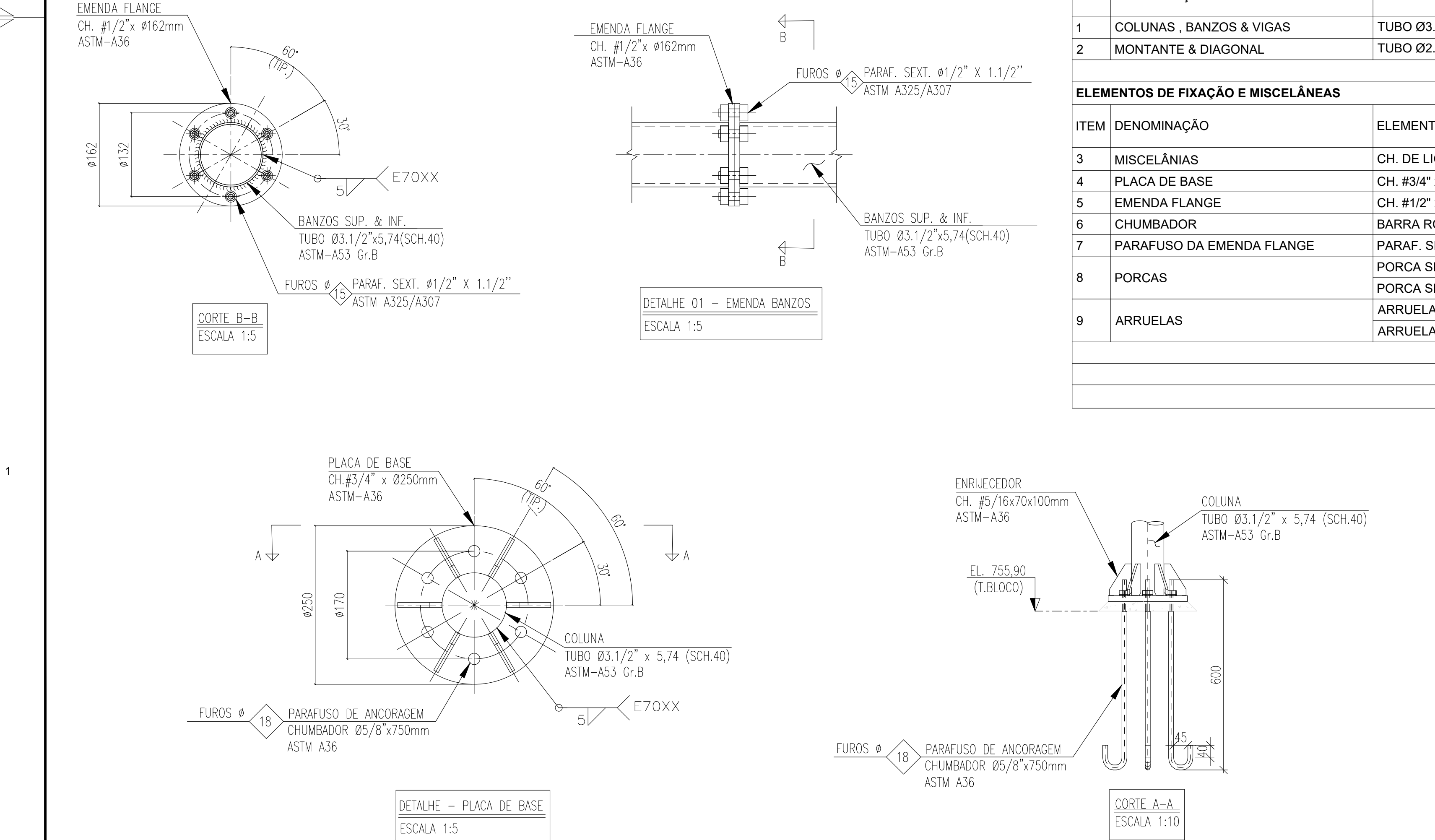


2

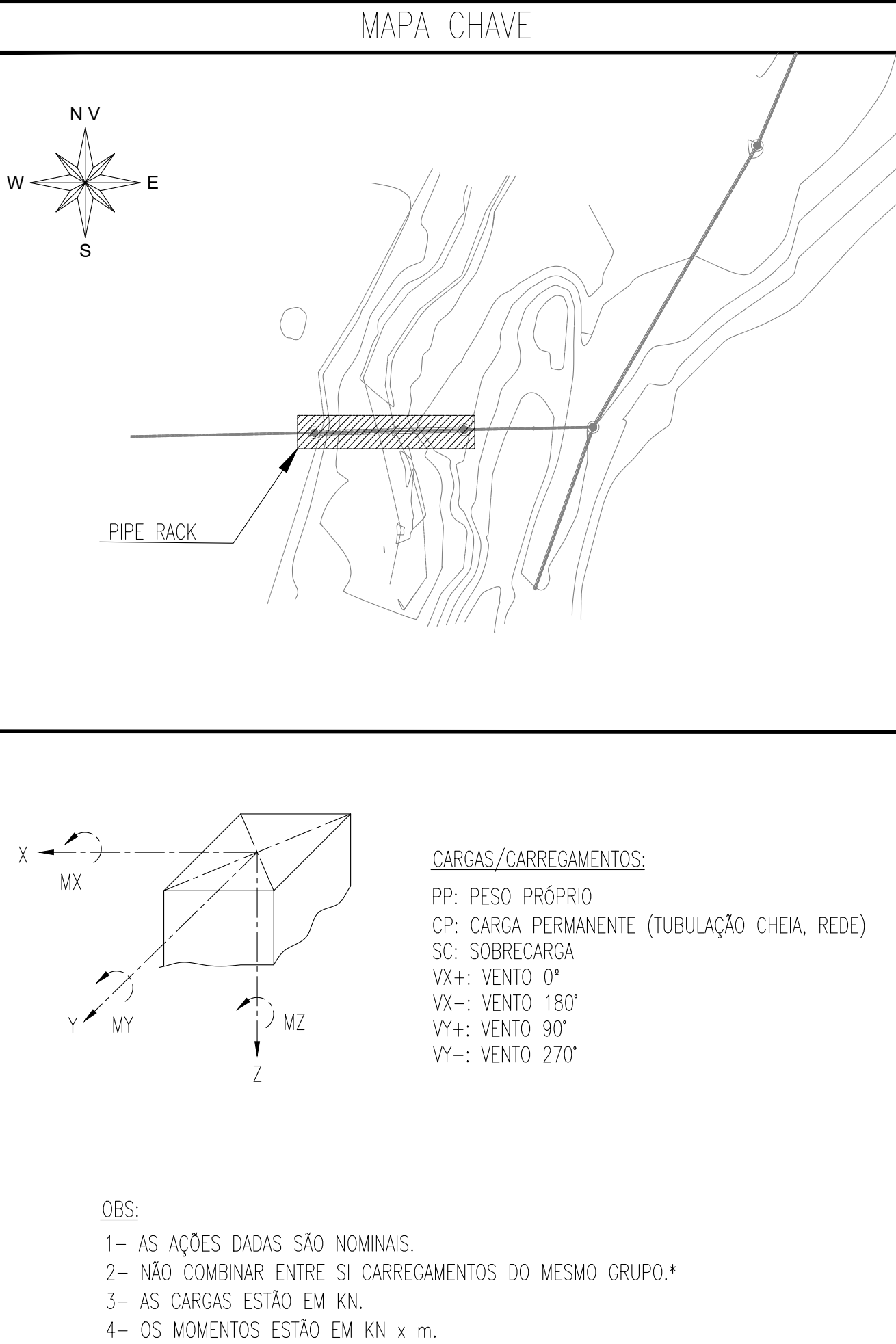
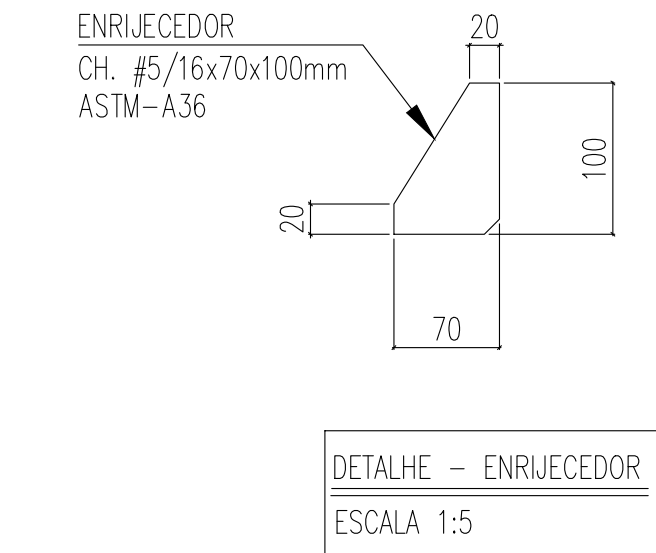


1



QUADRO DE CARGAS							
REFERÊNCIA	DESCRIÇÃO	REAÇÕES EM EIXOS GLOBAIS					
		Rx (kN)	Ry (kN)	Rz (kN)	Mx (kN-m)	My (kN-m)	Mz (kN-m)
N26	PP	10.72	0.04	4.55	-0.00	0.89	-0.01
	CP	6.18	0.35	3.18	-0.02	0.43	-0.00
	SC	14.99	0.45	6.00	-0.02	1.21	-0.02
	VX+	0.10	-0.00	0.03	0.00	0.00	-0.00
	VY+	-6.05	-0.86	-2.13	0.19	-0.59	-0.02
	VX-	0.18	0.00	0.06	0.00	0.02	-0.00
	VY-	-3.04	0.64	-1.53	-0.18	-0.15	0.03
N28	PP	-10.72	0.04	4.55	-0.00	-0.89	0.01
	CP	-8.33	0.34	3.19	-0.01	-0.74	0.02
	SC	-14.99	0.45	6.00	-0.02	-1.21	0.02
	VX+	-0.17	-0.00	0.06	0.00	-0.02	0.00
	VY+	6.15	-0.86	-2.14	0.19	0.60	0.02
	VX-	-0.11	-0.00	0.04	0.00	-0.01	0.00
	VY-	2.95	0.65	-1.52	-0.18	0.13	-0.03
N55	PP	10.74	-0.04	4.54	0.01	0.89	-0.01
	CP	6.20	-0.35	3.17	0.02	0.43	-0.01
	SC	14.97	-0.45	6.00	0.02	1.20	-0.02
	VX+	0.12	-0.01	0.04	0.00	0.01	-0.00
	VY+	-2.96	-0.47	-1.51	0.15	-0.14	-0.02
	VX-	0.18	-0.00	0.06	0.00	0.02	-0.00
	VY-	-6.14	0.71	-2.15	-0.17	-0.60	0.03
N57	PP	-10.74	-0.04	4.54	0.01	-0.89	0.01
	CP	-8.30	-0.34	3.20	0.01	-0.73	0.01
	SC	-14.97	-0.45	6.00	0.02	-1.20	0.02
	VX+	-0.19	-0.00	0.06	0.00	-0.02	0.00
	VY+	3.05	-0.47	-1.53	0.15	0.15	0.02
	VX-	-0.11	-0.01	0.04	0.00	-0.01	-0.00
	VY-	6.04	0.72	-2.15	-0.17	0.58	-0.03

LISTA DE MATERIAL - PASSARELA						
PERFIS						
ITEM	DENOMINAÇÃO	PERFIL	MATERIAL	QUANTIDADE (m)	SUPERFÍCIE (m²)	PESO (Kg)
1	COLUNAS , BANZOS & VIGAS	TUBO Ø3.1/2" x 5,74 (SCH.40)	ASTM A-53 Gr.B	72,00	22,98	990,00
2	MONTANTE & DIAGONAL	TUBO Ø2.1/2" x 5.16 (SCH.40)		103,52	23,74	885,00
SUB TOTAL				46,72	1.875,00	
ELEMENTOS DE FIXAÇÃO E MISCELÂNEAS						
ITEM	DENOMINAÇÃO	ELEMENTOS DE LIGAÇÃO	MATERIAL	QUANTIDADE (UNIDADE)	SUPERFÍCIE (m²)	PESO (Kg)
3	MISCELÂNIAS	CH. DE LIGAÇÃO & FIXAÇÃO	ASTM-A36	-	-	187,50
4	PLACA DE BASE	CH. #3/4" x Ø250mm		4	0,39	29,36
5	EMENDA FLANGE	CH. #1/2" x Ø162mm		8	0,33	16,44
6	CHUMBADOR	BARRA ROSCADA Ø5/8"x750 mm	ASTM-A325	24	-	27,99
7	PARAFUSO DA EMENDA FLANGE	PARAF. SEXT. Ø1/2" x 1.1/2"	ASTM-A325	24	-	-
8	PORCAS	PORCA SEXT. Ø1/2"	ASTM A194 Gr.2	24	-	-
		PORCA SEXT. Ø5/8"	ASTM A194 Gr.2	24	-	-
9	ARRUELAS	ARRUELA Ø1/2"	ASTM F436 Tip. 1	24	-	-
		ARRUELA Ø5/8"	ASTM F436 Tip. 1	24	-	-
SUB TOTAL				0,72	261,29	
TOTAL				47,44	2136,29	
ÁREA DA ESTRUTURA TOTAL (m²)				15,87		



NOTAS					
OBSERVAÇÕES GERAIS:					
1 - DIMENSÕES EM MILÍMETROS, EXCETO ONDE INDICADO O CONTRÁRIO.					
2 - A ELEVÇÃO EM METROS.					
3 - SOLDAS CONFORME NORMA "AWS", ELETRODO E70XX (QUANDO NÃO INDICADO);					
4 - MATERIAIS QUANDO NÃO INDICADO:					
- AÇO PARA USO GERAL, REFERENTE A CHAPAS E PERFIS SOLDADOS: ASTM A36;					
- AÇO PARA CHUMBADORES: ASTM A36;					
- AÇO PARA TUBOS: ASTM A-53 Gr.B;					
5 - O CONCRETO DEVERÁ POSSUIR RESISTÊNCIA MÍNIMA DE fck = 250 kgf/cm.					
REVISÃO	DESCRIÇÃO	TIPO	ELABORADO	VERIFICADO	DATA
00	EMIÇÃO INICIAL	EXE	BCG	IDM	07/2025
TIPOS DE EMISSÃO	ATP - ANTEPROJETO BSC - BÁSICO EXE - EXECUTIVO	APV - APROVADO PCT - P/ CONSTRUÇÃO ASB - "AS BUILT"	CNC - CANCELADO		

**ELABORAÇÃO:**  
**METAVERSO CONSÓRCIOS**  
AV. BARÃO HOMEM DE MELO, Nº3280, ESTORIL  
BELO HORIZONTE - MG - CEP: 30.494-080  
TEL.: (31) 3347-4405 / (31) 3347-7079 / (31) 3571-1920  
EMAIL: contata@grupoprojetosengenharia.com.br

**REALIZAÇÃO:**  
**SERVIÇO AUTÔNOMA DE ÁGUA E ESGOTO**  
RUA CAMPOS Nº99 - CENTRO - SETE LAGOS - MG - CEP: 35700-011  
Tel: (31)2106-0100

**REDE DE ESGOTO - MATA GRANDE**  
MATA GRANDE, SETE LAGOS - MG

**PROJETO DE EST. METÁLICA**  
AUTORIA DO PROJETO: JULIANA GONÇALVES OLIVEIRA  
CONTRATANTE DO PROJETO: BRUNO ANDRELLI DA S. MACEDO  
RESPONSÁVEL DA CONTRATANTE: JULIANA GONÇALVES OLIVEIRA  
DATA: JULHO / 2025  
ESCALA: INDICADA  
CÓDIGO: PRJ-EMT  
TÍTULO DOS DESENHOS: PLANO DE BASES; ELEVÇÃO; LISTA DE MATERIAL; QUADRO DE CARGAS; MAPA-CHAVE; NORTE DE PROJETO; DETALHE - PLACA DE BASE; DETALHE 01 - EMENDA BANZOS; CORTES;  
TÍTULO DOS DESENHOS: PRJ-163453-EXE-EMT-0101-REV00

01/02

FORMATO - A1  
841x594mm