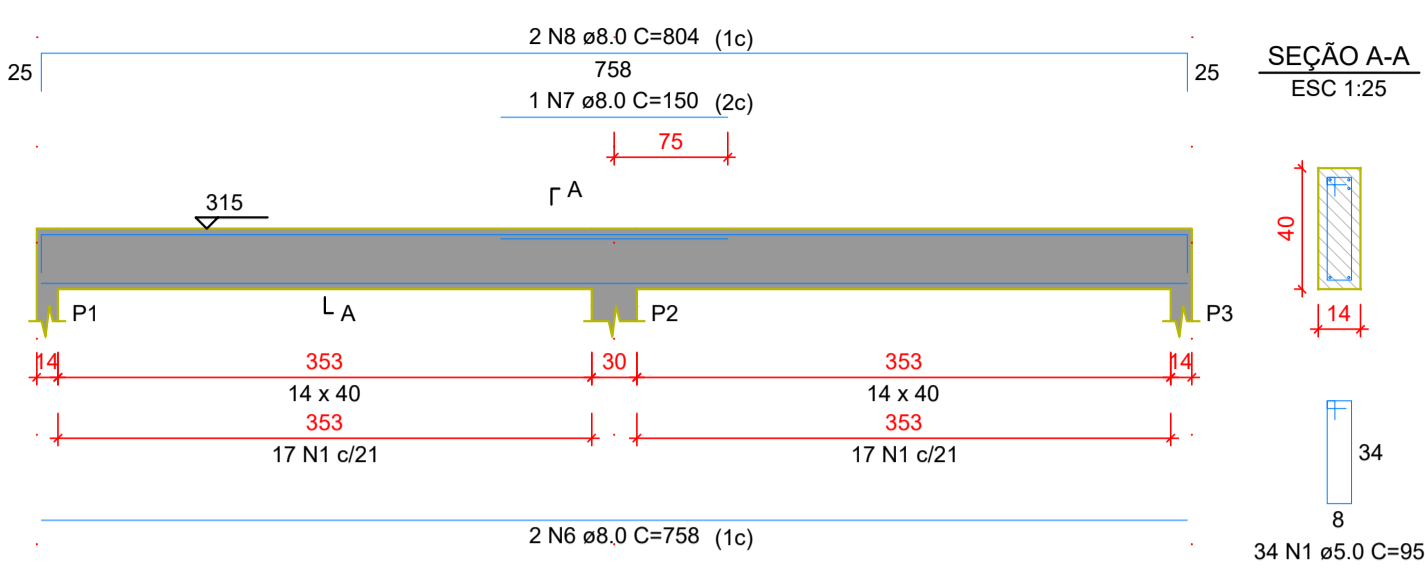
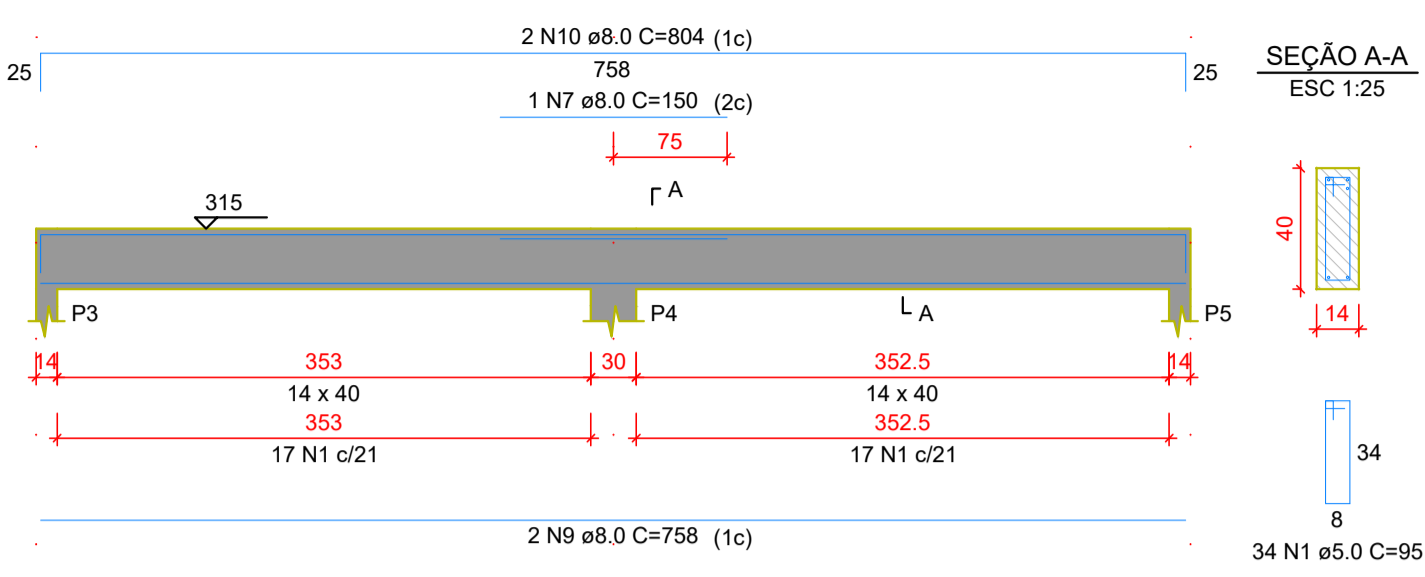


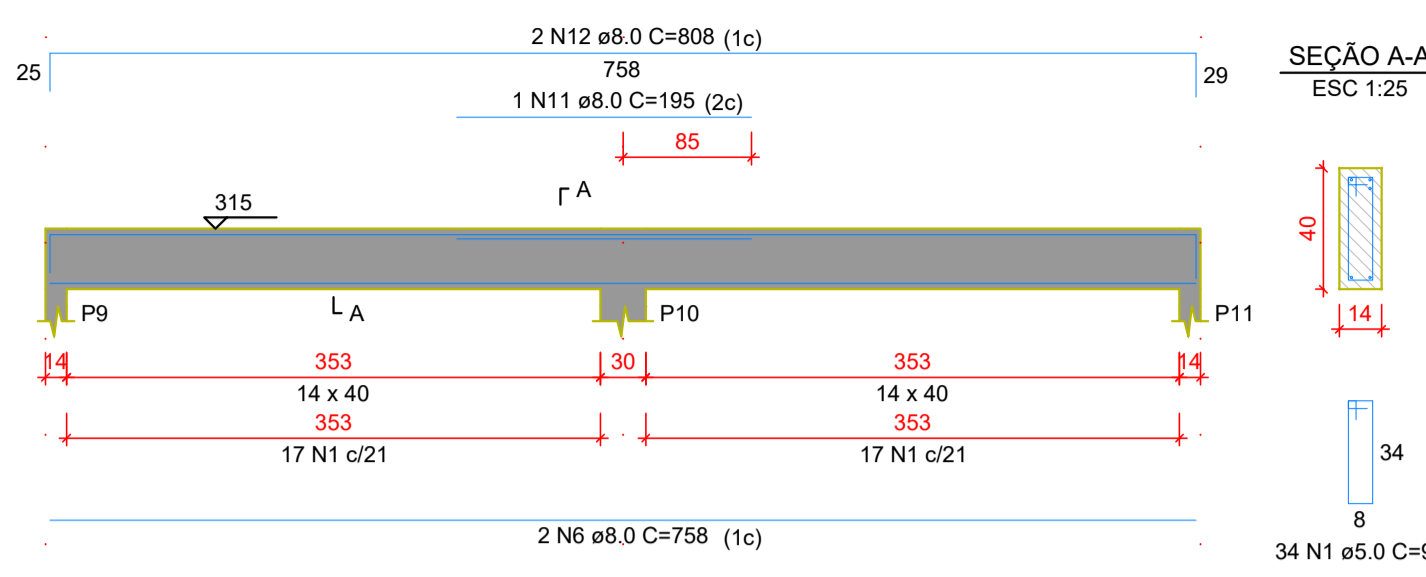
VC1  
ESC 1:50



VC2  
ESC 1:50



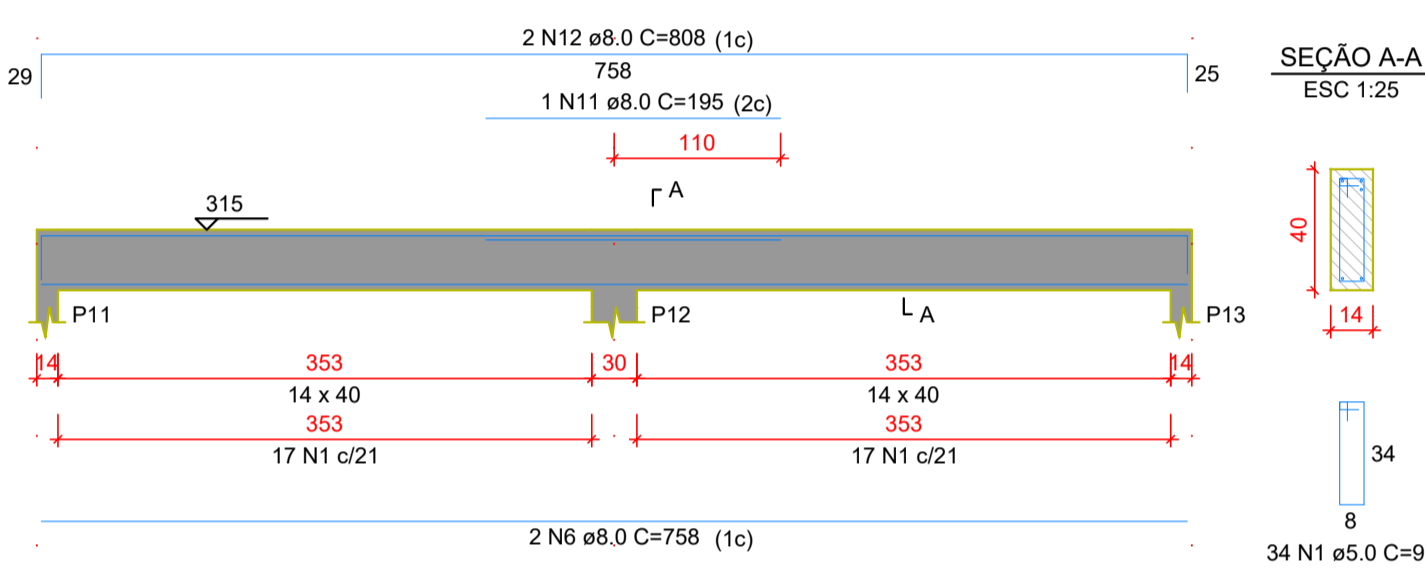
VC3  
ESC 1:50



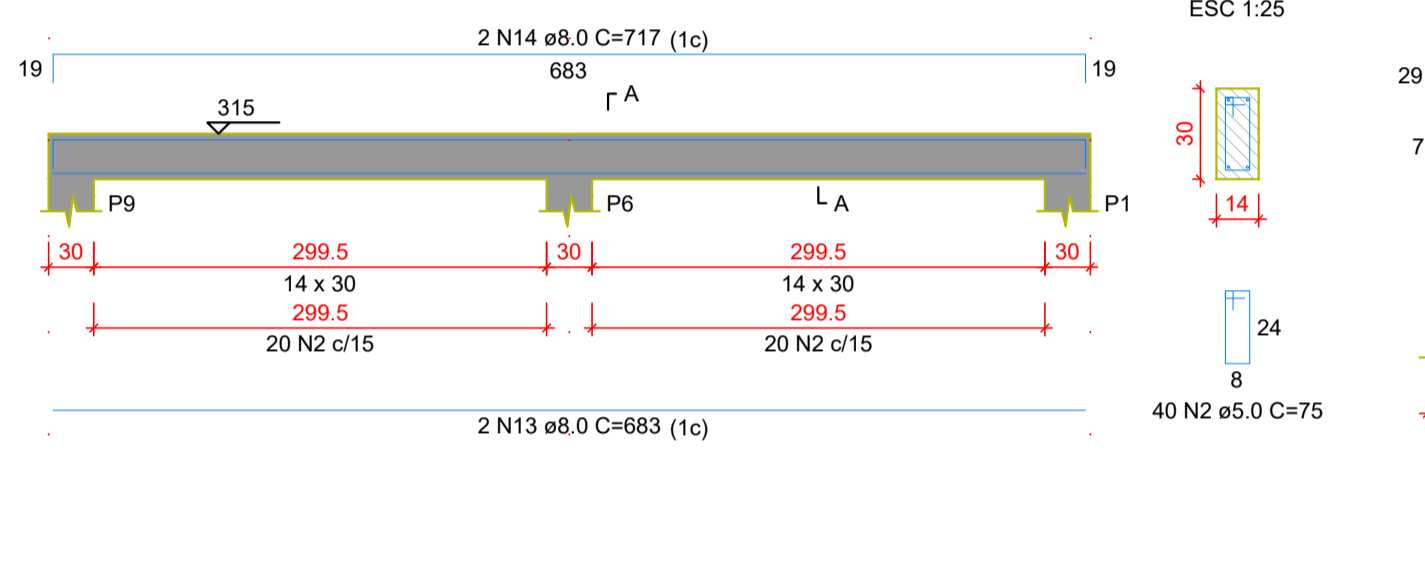
RELAÇÃO DO AÇO

AÇO	N	DIAM (mm)	QUANT	C.UNIT (cm)	C.TOTAL (cm)
CA60	1	5.0	166	95	15770
	2	5.0	80	75	6000
	3	5.0	66	147	9702
	4	5.0	4	439	1756
	5	6.3	16	693	11088
	6	8.0	6	758	4548
	7	8.0	2	150	300
	8	8.0	2	804	1608
	9	8.0	2	758	1516
	10	8.0	2	804	1608
	11	8.0	2	195	390
	12	8.0	4	808	3232
	13	8.0	4	683	2732
	14	8.0	4	717	2868
	15	8.0	10	469	4690
	16	8.0	10	699	6990
	17	8.0	16	159	2544
	18	10.0	1	275	275
	19	10.0	2	718	1436

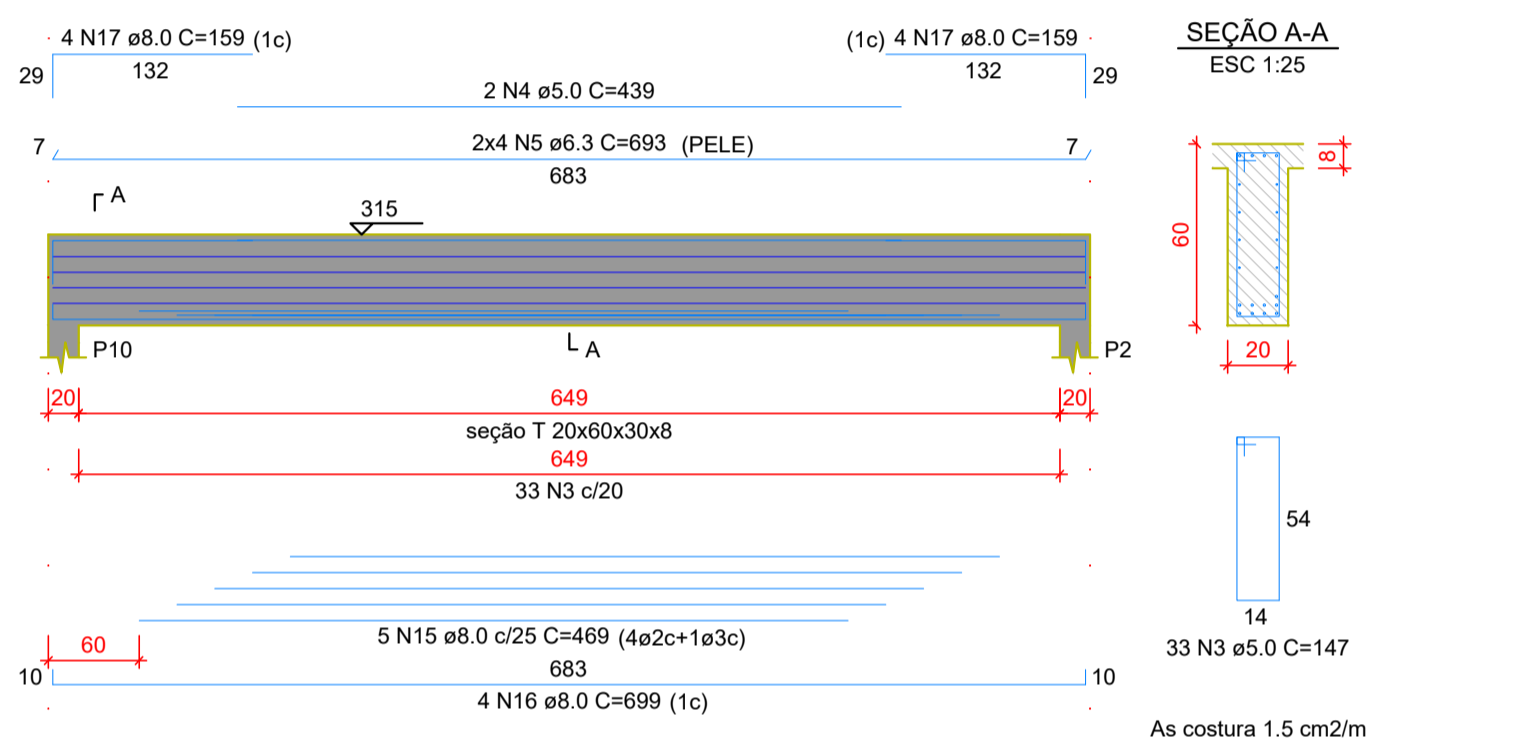
VC4  
ESC 1:50



VC5  
ESC 1:50



VC6  
ESC 1:50

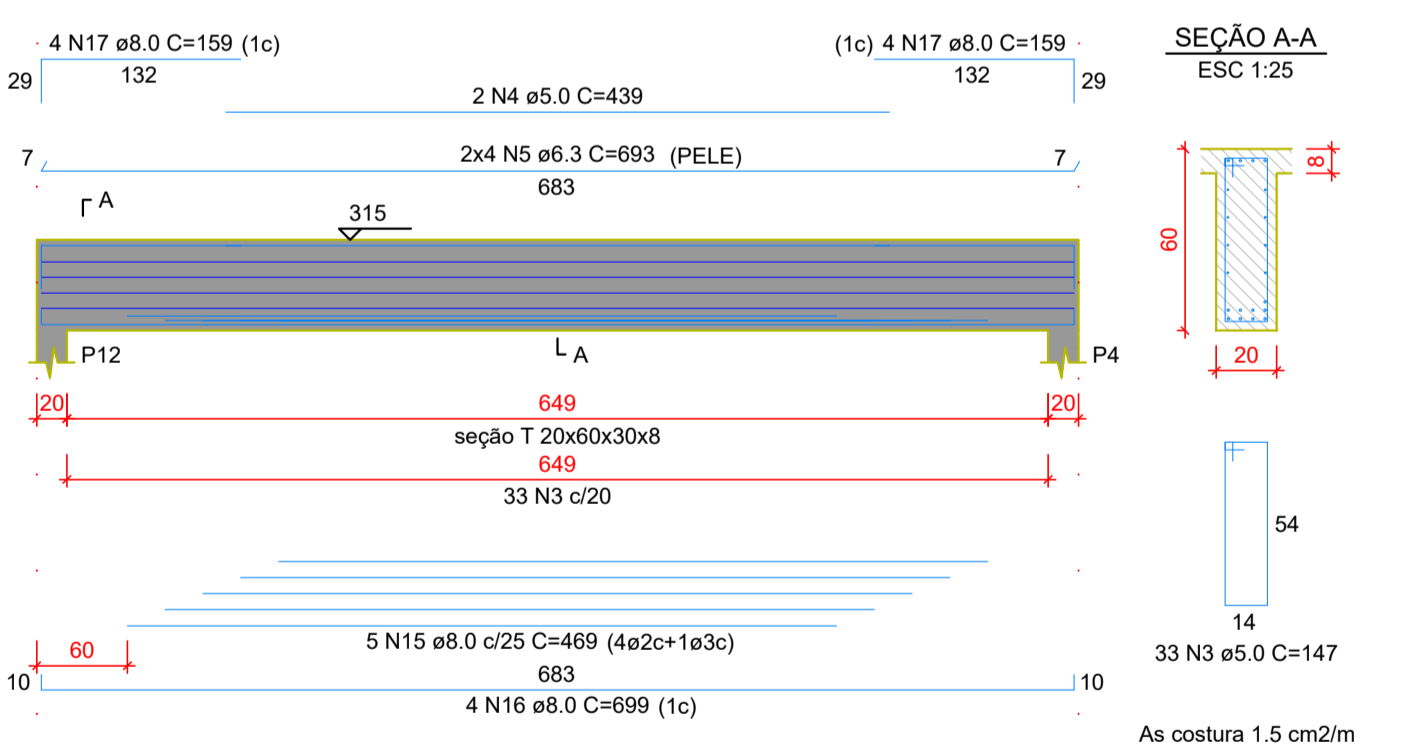


RESUMO DO AÇO

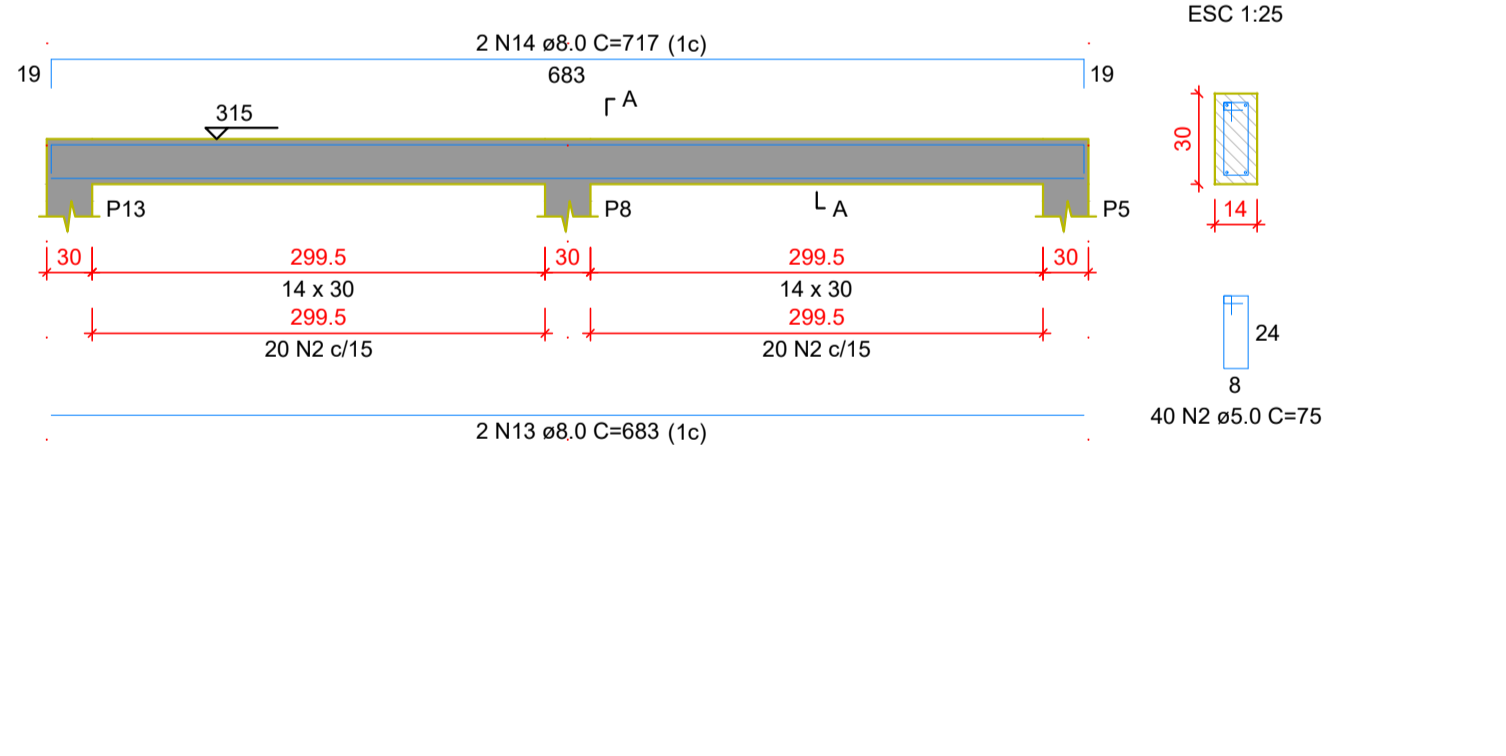
AÇO	DIAM (mm)	C. TOTAL (m)	PESO + 0% (kg)
CA50	6.3	110.9	27.1
	8.0	330.3	130.3
	10.0	17.1	10.5
	5.0	332.3	51.2
<b>PESO TOTAL (kg)</b>			
CA50	168		
CA60	51.2		

Volume de concreto (C-25) = 4.33 m³  
Área de forma = 62.48 m²

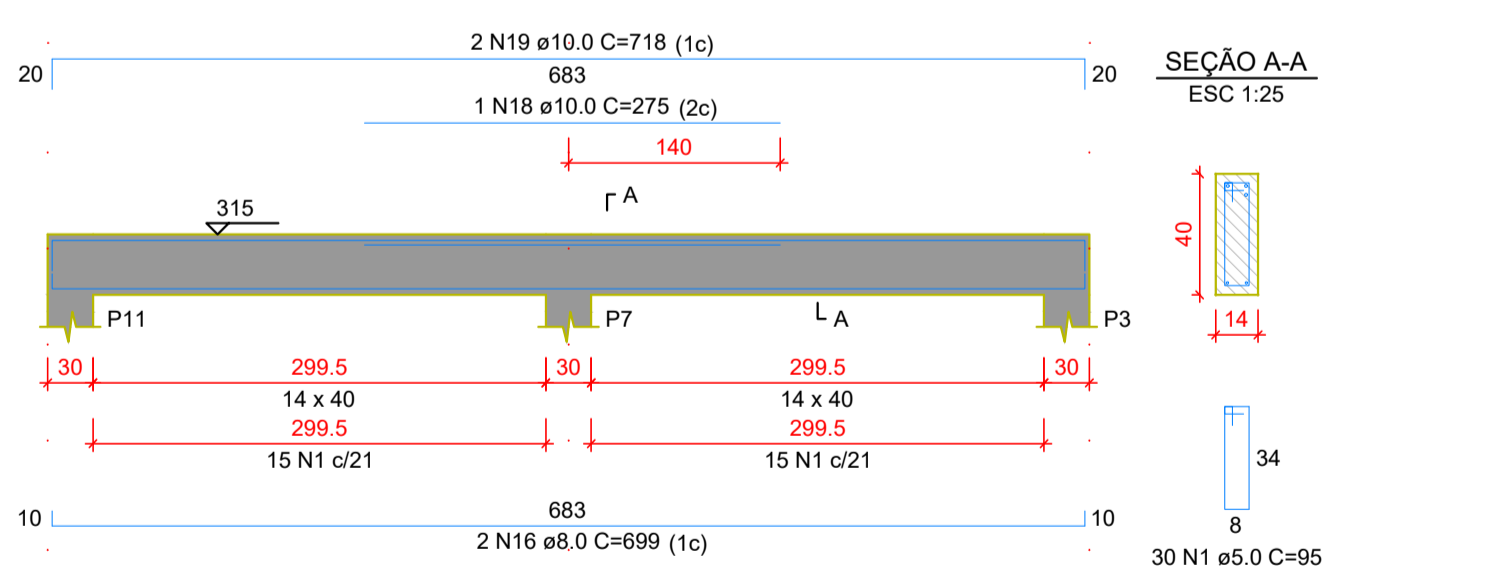
VC8  
ESC 1:50



VC9  
ESC 1:50



VC7  
ESC 1:50



### Detalhamento de Vigas de Cobertura - 2 SALAS



## CONSTRUÇÃO DE SALAS

### BLOCO PADRÃO 02 SALAS COM LAJE

ENDEREÇO:  
R RITA CANDIDA DE JESUS, LT 01, QD.64 - CENTRO - MONTIVIDU DO NORTE/GO

ÁREA DO TERRENO	ÁREA PERMEAB.	ÁREA EXISTENTE	ÁREA COBERTURA	ÁREA A CONSTRUIR	ÁREA TOTAL CONSTRUÇÃO
				127,26 m2	127,26 m2

AUTOR : AUTOR: ENG. CIVIL GILSON PABLO DIAS VIANA - CREA: 1014042577/D-GO  
RT DA OBRA:  
PROPRIETÁRIO: PREFEITURA MUNICIPAL DE MONTIVIDU DO NORTE/GO  
CNPJ: 25.005.166/0001-21

## ESTRUTURAL

TIPO DE PROJETO:  
DETALHES VIGAS COBERTURA

**APROVADO**

ASSUNTO:  
DATA: SETEMBRO/2025 ESCALA: INDICADA REVISÃO: 00 Nº PRRT/ART:

REV.	DATA	DESCRIÇÃO	VISTO

**4/4**  
FOLHA: