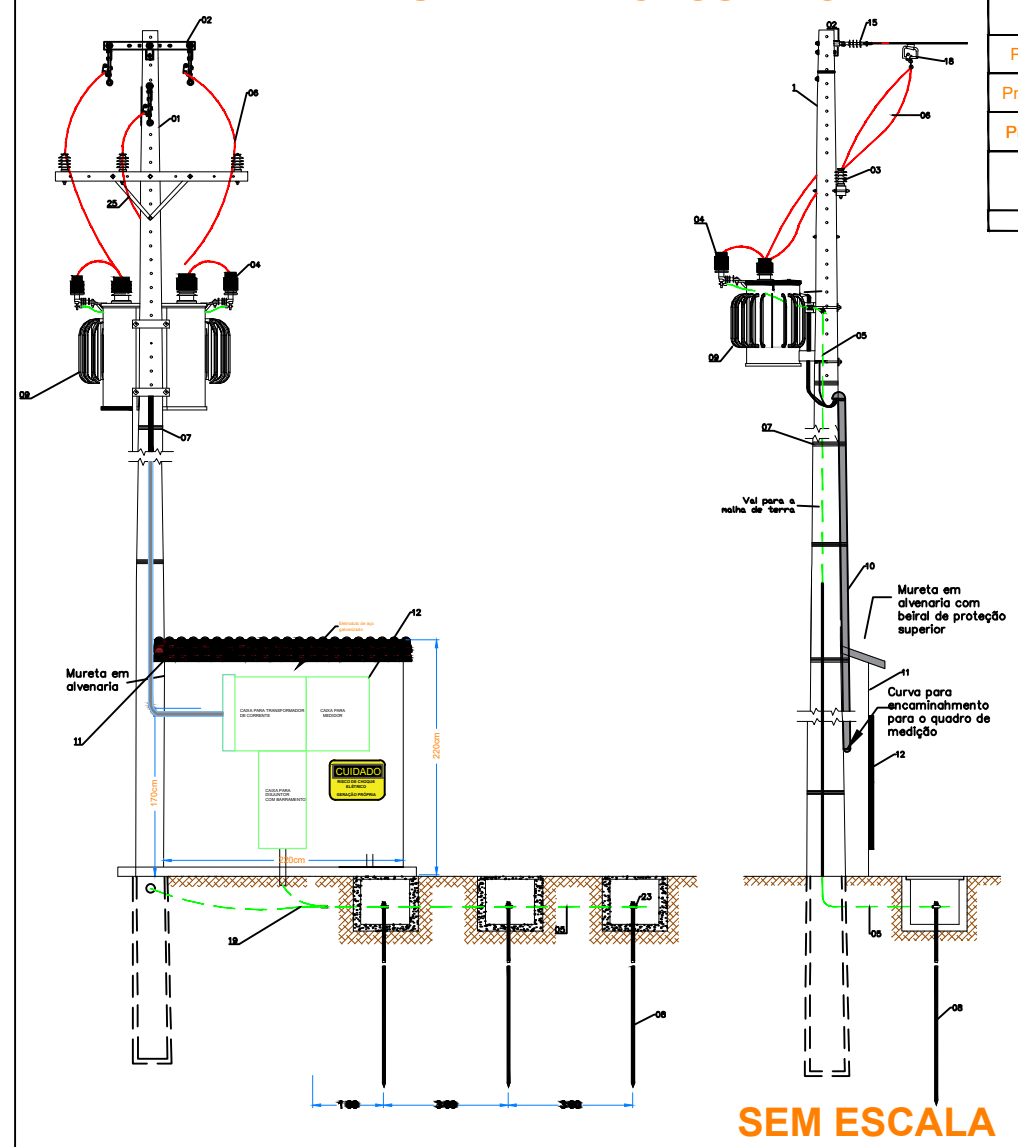
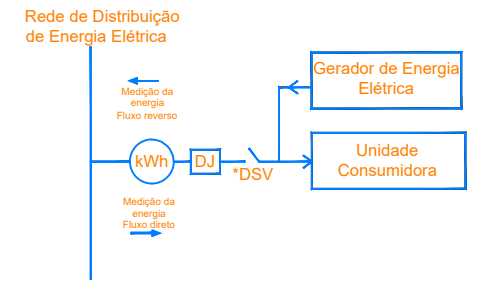
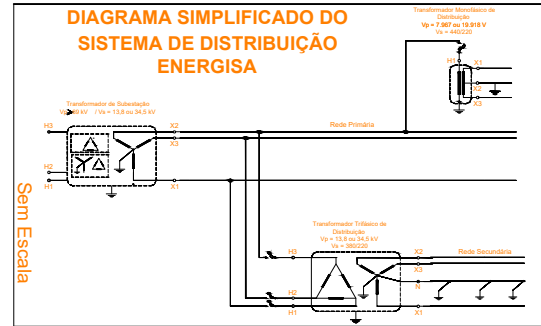


REPRESENTAÇÃO DO PADRÃO DE ENTRADA DA UNIDADE CONSUMIDORA

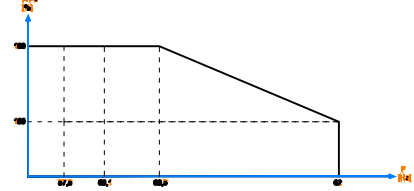


SEM ESCALA

Requisito de proteção	Potencia instalada ate 75 kW	Tempo Maximo de atuação
Proteção de subtensão (27)	0,8 p.u.	0,2
Proteção de sobretensão (59)	1,1 p.u.	0,2
Proteção de subfrequencia (81U)	59,5 Hz	0,2
Proteção de sobrefrequencia (81O)	60,5 Hz	0,2
Proteção de sobrecorrente (50/51)	Conforme padrão de entrada de energia da UC	N/A
Rele de sincronismo (25)	10° 10% tensão 0,3 Hz	N/A
Anti-ilhamento	180s	180s



Disposição simplificada do Medidor Bidirecional



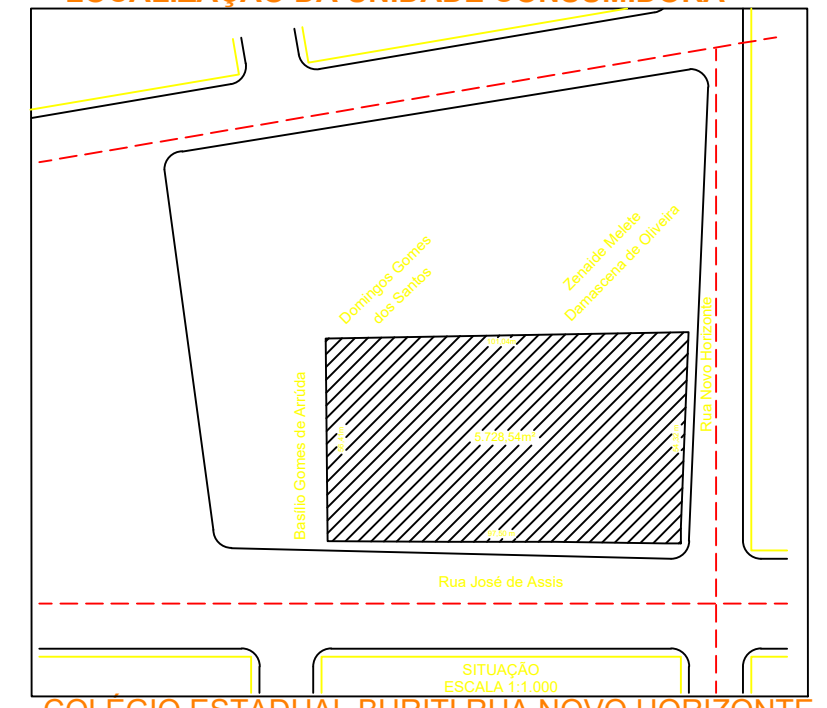
Curva de Operação do Sistema de Geração Distribuída em Função da Frequência da Rede para Desconexão por Sub e Sobrefrequência.

PLACA DE ADVERTÊNCIA



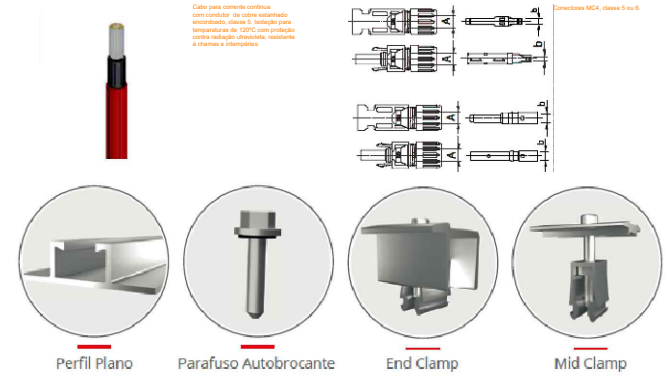
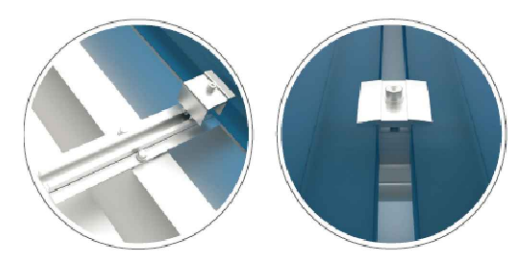
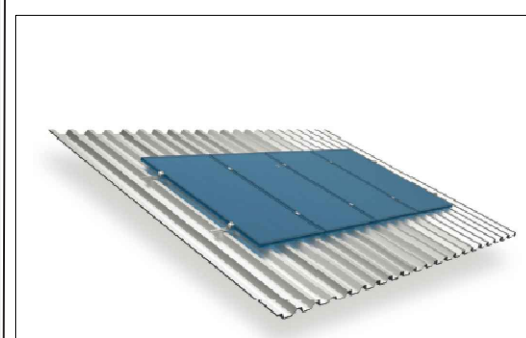
Observação: a placa deverá ser confeccionada em PVC com espessura mínima de 1 mm.
SEM ESCALA

LOCALIZAÇÃO DA UNIDADE CONSUMIDORA



COLEGIO ESTADUAL BURITI RUA NOVO HORIZONTE, 43-85, CEP: 77995-000 EM BURITI-TO

DETALHES ESTRUTURA DE FIXAÇÃO, MC4 E CABOS CC



- ⚠ CUIDADOS**
- Verificar o correto esquadramento da estrutura;
 - Ao final da instalação realizar inspeção visual, a fim de verificar a correta fixação de todos os elementos.

- Características**
- Dimensionamento segundo cargas de vento NBR 6123.
 - Dimensionamento da estrutura segundo NBR 8800.
 - Clamps em alumínio estrutural 6063-T6.
 - Boa relação peso/resistência.
 - Fácil instalação e ajuste.



SISTEMA FOTOVOLTAICO CONECTADO A REDE

INSTITUIÇÃO: SECRETARIA DE ESTADO DA EDUCAÇÃO	ESCALA: SEM ESC
PROPRIETÁRIO: XXXX	DATA: JUNHO/2023
ENDEREÇO: XXXX	
AUTOR: ASS.: THIGOR DE ALMEIDA GARCIA ENGENHEIRO ELETRICISTA CREA N°: 304910/D-TO	FOLHA: 2/3

